

Objekttyp: **FrontMatter**

Zeitschrift: **Schweizerische Bauzeitung**

Band (Jahr): **83/84 (1924)**

Heft 4

PDF erstellt am: **20.09.2024**

### **Nutzungsbedingungen**

Die ETH-Bibliothek ist Anbieterin der digitalisierten Zeitschriften. Sie besitzt keine Urheberrechte an den Inhalten der Zeitschriften. Die Rechte liegen in der Regel bei den Herausgebern. Die auf der Plattform e-periodica veröffentlichten Dokumente stehen für nicht-kommerzielle Zwecke in Lehre und Forschung sowie für die private Nutzung frei zur Verfügung. Einzelne Dateien oder Ausdrucke aus diesem Angebot können zusammen mit diesen Nutzungsbedingungen und den korrekten Herkunftsbezeichnungen weitergegeben werden. Das Veröffentlichen von Bildern in Print- und Online-Publikationen ist nur mit vorheriger Genehmigung der Rechteinhaber erlaubt. Die systematische Speicherung von Teilen des elektronischen Angebots auf anderen Servern bedarf ebenfalls des schriftlichen Einverständnisses der Rechteinhaber.

### **Haftungsausschluss**

Alle Angaben erfolgen ohne Gewähr für Vollständigkeit oder Richtigkeit. Es wird keine Haftung übernommen für Schäden durch die Verwendung von Informationen aus diesem Online-Angebot oder durch das Fehlen von Informationen. Dies gilt auch für Inhalte Dritter, die über dieses Angebot zugänglich sind.

# Schweizerische Bauzeitung

**Abonnementspreis:**  
Schweiz 40 Fr. jährlich  
Ausland 50 Fr. jährlich

**Für Vereinsmitglieder:**  
Schweiz 32 Fr. jährlich  
Ausland 40 Fr. jährlich  
sofern beim Herausgeber  
abonniert wird

WOCHENSCHRIFT

FÜR BAU-, VERKEHRS- UND MASCHINENTECHNIK

GRÜNDER ING. A. WALDNER, HERAUSGEBER ING. CARL JEGHER, ZÜRICH  
Verlag: A. & C. Jegher, Zürich — Kommissionsverlag: Rascher & Cie., Zürich und Leipzig

ORGAN

**Insertionspreis:**  
4-gespalt. Colonelzeile od.  
deren Raum . . . 50 Cts.  
Haupttitelseite: 80 Cts.  
Alleinige Inseraten-An-  
nahme: Rudolf Mosse,  
Annoncen-Expedition,  
Zürich, Basel und deren  
Filialen und Agenturen

DES SCHWEIZ. ING.- & ARCHITEKTEN-VEREINS & DER GESELLSCHAFT EHEM. STUDIERENDER DER EIDG. TECHN. HOCHSCHULE.



## SULZER

ARMATUREN und ROHRLEITUNGSTEILE

für  
**Dampf, Wasser, Säuren, Luft etc.**

Ausführliche Kataloge auf Verlangen

GEBRÜDER SULZER, AKTIENGESELLSCHAFT, WINTERTHUR





Katholische Kirche „Zum guten Hirten“ in Zürich-Wipkingen.  
Architekt: A. Higi, Zürich.

## Heinrich Hatt-Haller

Hoch- und Tiefbau-Unternehmung  
**ZÜRICH**

Ausführung

von

Geschäfts- und Wohnhäusern  
Villen ~ Kirchen ~ Industrieanlagen

Eisenbetonbauten  
Eisenbahn- und Strassenbauten

Tunnel-, Stollen- und Wasserbauten  
Brücken ~ Kanalisafionen

Umbauten  
Fassaden-Renovafionen  
Reparaturen

**Erstellung schlüsselfertiger Ein-  
familienhäuser in kürzesten Fristen**

**Kugel- und Rollenlager**

in unerreichter Qualität

Akt.-Ges. **SKF** Kugellager, Zürich, Sihlstr. 1

# SKF

# OTIS-AUFZÜGE

130 000 ANLAGEN AUSGEFÜHRT, DAVON IN EUROPA ÜBER 30 000

OTIS-AUFZUGSWERKE, FABRIK WÄDENSWIL.

PERSONEN-  
U. LASTEN-  
**AUFZÜGE**  
KRANEN,  
FLASCHENZÜGE  
**MOTOREN**  
1/100-30 PS

**SCHINDLER & CO**  
LUZERN  
GEGRÜNDET  
1874



# Ferraris - Wattmeter

mit Induktionszähler-Triebsystem



*Das beliebte Instrument  
für die Leistungskontrolle*

Unempfindlich gegen Über-  
lastung, Kurzschlüsse und  
Stöße auf dem Transport

*Hohe Messgenauigkeit  
Geringes Gewicht  
Niederer Preis*

## LANDIS & GYR A.-G. ZUG

Das lästige  
und zeitraubende  
Zerschneiden der

### Drahtziegel- -Rollen

fällt weg. Die  
Schweiz. Drahtziegel-  
Fabrik A.-G., Lotzwil  
liefert

### Drahtziegel- -Streifen

in allen Breiten.

Muster und Preislisten verlangen

Goldene Medaillen:  
Bern 1914, Barcelona 1921



## Holzwarenfabrik Baar

Telephon 14  Telephon 14

**Beste Bezugsquelle**  
für Karretten, Stielwaren u. Massenartikel

GESELLSCHAFT DER LUDW. VON ROLL'SCHEN EISENWERKE  
· FILIALE: **EISENWERK CLUS** KT. SOLOTHURN ·

# BENN-KUPPLUNG

Patentiert in allen Industriestaaten.  
Durch langjährige Erfahrungen vervollkommnete Reibungskupplung.  
Vollständig geschlossen. Reibungsflächen scheibenförmig.  
Keine vorstehenden Teile.  
Zum Ein- oder Ausrücken bei jeder Kraft und Geschwindigkeit während des Betriebes

## TRANSMISSIONEN

Komplette Anlagen für alle Industriezweige.

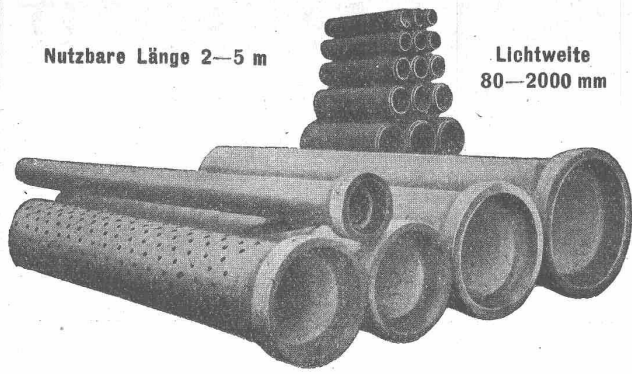
### Patent-LENIX-Getriebe.

Ausführungsrecht für die Schweiz.



Benn-Kupplung, Typ NN,  
zur Verbindung zweier Wellen





Nutzbare Länge 2—5 m

Lichtweite  
80—2000 mm

# Armierete Betonröhren

für Turbinen- und Trinkwasserleitungen, Bewässerungsanlagen, Jaucheleitungen, Kabelanlagen, Kanalisationen u. Durchlässe etc. bis 10 Atm. Betriebsdruck.

## Armierete Beton - Sickerröhren Dünnwandige Cement-Drainieröhren

Baulänge 50 und 100 cm. Lichtweite 150—850 mm.

Alle Röhren garantiert wasserundurchlässig u. säurebeständig.  
Hohe Festigkeiten auf Biegung und Scheitelbelastung.

Lieferung durch „Siegwartbalken-Gesellschaft Luzern“ und „Desmeules Frères Granges-Marnand“.



DRUCKLEITUNGEN BRUSIO

SOCIÉTÉ ANONYME  
DES FORGES ET ACIÉRIES DE DILLING  
s./SARRE

## DILLINGER HÜTTENWERKE A.-G. DILLINGEN-SAAR

GEGRÜNDET 1685

### GESCHWEISSTE HOCHDRUCK- ROHRE:

SPEZIALITÄT:  
QUALITÄTS-BLECHE FÜR GENIETETE  
TURBINEN-ROHRE

AUSGEFÜHRTE ANLAGEN IN DER SCHWEIZ MIT  
GESCHWEISSTEN HOCHDRUCK-ROHREN:  
KRAFTWERKE BRUSIO IN CAMPOLOGNO, GRAUBÜNDEN  
KRAFTWERK BURGLAUENEN DER JUNGFRAU-BAHN  
KRAFTWERK VERNAYAZ — APROZ s./NENDAZ  
DALA IN OBERWALLIS

QUALITÄTSBLECH-LIEFERUNGEN FÜR GENIETETE  
ROHRE:

LUZERN-ENGELBERG  
KANDER-, RABIUSA- UND VERZASCA-WERKE  
UND VIELE ANDERE MEHR.

VERTRETER FÜR DIE SCHWEIZ:

„SOGÉCO“

AKTIENGESELLSCHAFT FÜR DEN HANDEL MIT INDUSTRIE-  
PRODUKTEN VORMALS HENRI SCHOCH

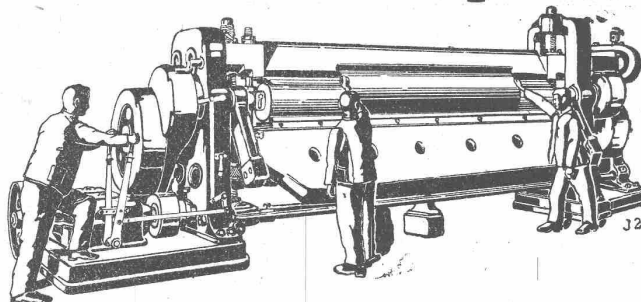
ZÜRICH

# Maschinenfabrik Weingarten

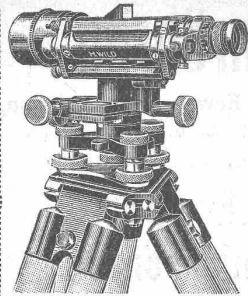
vorm. Hch. Schatz A.G. Weingarten Würftbg.

## Eisen- und Blech-Bearbeitungs-Maschinen

Blechscheren  
Profileisenscheren  
Kurbeltafelscheren  
Schrotscheren  
Stabeisenscheren  
Lochmaschinen



Excenterpressen  
Kurbelpressen  
Spindelpressen  
Abkantmaschinen  
Blechbiegmaschinen  
Blechrichtmaschinen



Der neue **WILD'sche THEODOLIT**  
das Wild'sche Nivellier-Instrument

**Leisten am meisten Sind mässig im Preis**

Kataloge durch die

**Verkaufs-Aktiengesellschaft**

H. Wild's geodätische Instrumente

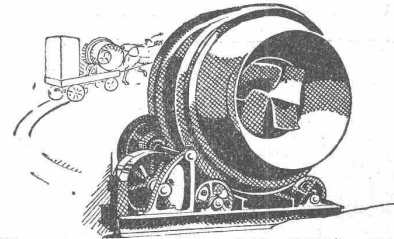
**Heerbrugg**

(St. Gallen)



**GEORG STREIFF & CO.**  
**WINTERTHUR**

SPEZIALGESCHÄFT  
FÜR KERAMISCHE  
BODEN- U. WANDBELÄGE



**OEHLER**  
**Mischmaschinen**

sind zur Zeit im Wäggital bei der  
Rempen-Staumauer im Betrieb.

**EISEN- UND STAHL-WERKE**

**OEHLER & Co, A.-G., AARAU**

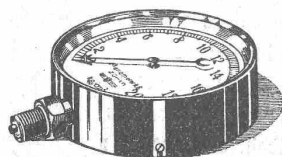
**Selbstwähler-  
Anlagen**



**"SIEMENS"**

**ELEKTRIZITÄT SERZEUGNISSE A.-G.**

Abt. Siemens & Halske, Bureaux in Bern, Lausanne und Zürich.



**Manometer A.-G., Zürich, Armaturen-Fabrik**

(vormals Schäffer & Budenberg, Filiale Seebach, ständige Fabrikation seit 1896)

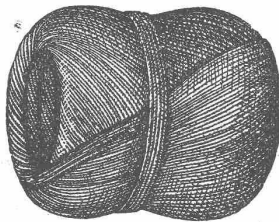
Manometer, Thermometer, Ventile, Hähne, Schieber in jeder Ausführung und für alle Zwecke. Injektoren, Anwärmeapparate, Pumpen, Kondensstöpfe, Reduzier-ventile, Wasserstände, Sicherheitsapparate, Gläser, Elektrische Temperaturmesser und Druckmesser mit elektrischem Kontakt. Kontroll- u. Prüfapparate, Dampfmesser.

# Eisenkonstruktionen

Brücken, Hochbauten, Maste, Reservoirs, Krane, Stauwehre, Blecharbeiten etc.

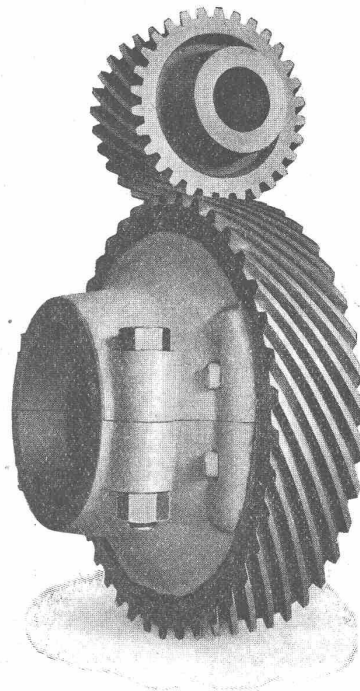
**Wartmann, Vallette & Cie., Brugg** (Filiale in Genf)

**Meister & Co, Rüegsau (Bern)**  
(Gegründet 1869)



Fabrik von Bindfaden, Seilerwaren aller Art, Roll-laden- und Jutegurten, Treibriemen und Transportgurten  
Prompte und reelle Bedienung  
Verlangen Sie Muster und Preise

**MAAG-ZAHNRÄDER A.-G.**  
**ZÜRICH**



*Komplette  
Reduktions-  
und  
Touren-  
erhöhungs-  
Getriebe*

*Zahnräder  
für alle  
Verwendungs-  
zwecke*

Schraubenrad-Getriebe zum Antrieb von Steuerwellen für Diesel-Motoren.

**ABG ORIGINAL**

„Bob“ Turmkrane  
„Bob“ Schnellaufzüge  
Beton-Mischer  
Schnell-Bauwinden  
Beton-Eisen-Schneider

Lager: Weinbergstrasse 21  
Tel. Holtingen 9099

**ALLGEMEINE  
BAUMASCHINEN-GESELLSCHAFT A.G.  
ZÜRICH 1**

**ELEKTRISCHE UNTERNEHMUNGEN**

**O. BÜRGI**  
**Zürich 1 \* Lausanne**

**Spezial-Geschäft für Freileitungsbauten jeder Art**

**KABEL=MONTAGEN**

auf Grossleitungen nach patentiertem mechanischem Verfahren  
Keine äussere Beschädigung mehr der Kabel



# HEINRICH BRÄNDLI

Asphalt-, Dachpappen-  
und Holzzement-Fabrik

**BORGEN**

Wasserdichte Abdeckungen

# Asphaltarbeiten

Alle Teer- und Asphalt-Produkte



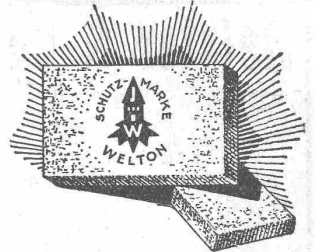
Eine epochemachende **UNIVERSAL-BAUPLATTE**

35 x 50 cm, tragfest (60 bis 80 kg/cm<sup>2</sup>), nagelbar, leicht (spez. Gewicht 0,8 bis 0,9), hochisolierend (Wärmeleit-zahl 0,12—0,14), feuersicher, wetterfest und volumenbeständig **fabrizieren** die

**Welton - Baustein - Fabriken**  
**GLÖTEN-SIRNACH** und **OFTRINGEN**  
(THURGAU) (Aargau)

Telephon: Wil 16

Telephon: Zofingen 2.98



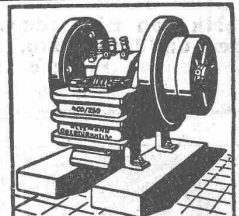
Diese Schutzmarke ist auf allen Welton-Platten eingedrückt

# Schweizer Mustermesse Basel

17.-27. MAI 1924

**LETZTER ANMELDETERMIN**

**15. FEBRUAR**



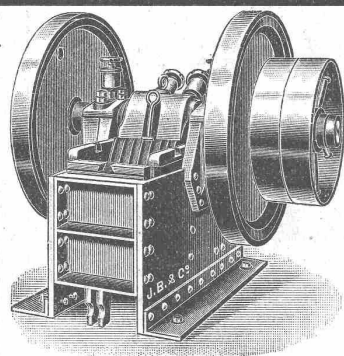
**Steinbrecher  
Walzwerke**  
liefern  
**Kleemann's  
Vereinigte Fabriken  
Stuttgart-Obertürkheim**

# Zeichen- -Tische



Lichtpaus-Apparate

GEBRÜDER  
**SCHOLL**  
POSTSTRASSE 3 ZÜRICH



Ia. Referenzen

# Steinbrecher eigener Fabrikation

Ia Maschinen, mit selbststellbaren Bruchsicherheitsplatten, die jeden Bruch vollständig ausschliessen

**stationär und fahrbar**

mit od. ohne Motor, von 20 bis 60 m<sup>3</sup> Tagesleistung liefern  
**in Kauf und Miete**  
zu vorteilhaften Bedingungen, sofort ab Lager,

**J. BRUN & Cie., NEBIKON**  
Maschinen-Fabrik

Telephon 12

Gegründet 1872

Telegr.: Brun

# CENTRALHEIZUNGS-FABRIK

Heinrich Gutknecht

Zürich 8, Dufourstr. 20I