

Objektyp: **Advertising**

Zeitschrift: **Schweizerische Bauzeitung**

Band (Jahr): **83/84 (1924)**

Heft 6

PDF erstellt am: **25.09.2024**

Nutzungsbedingungen

Die ETH-Bibliothek ist Anbieterin der digitalisierten Zeitschriften. Sie besitzt keine Urheberrechte an den Inhalten der Zeitschriften. Die Rechte liegen in der Regel bei den Herausgebern. Die auf der Plattform e-periodica veröffentlichten Dokumente stehen für nicht-kommerzielle Zwecke in Lehre und Forschung sowie für die private Nutzung frei zur Verfügung. Einzelne Dateien oder Ausdrucke aus diesem Angebot können zusammen mit diesen Nutzungsbedingungen und den korrekten Herkunftsbezeichnungen weitergegeben werden. Das Veröffentlichen von Bildern in Print- und Online-Publikationen ist nur mit vorheriger Genehmigung der Rechteinhaber erlaubt. Die systematische Speicherung von Teilen des elektronischen Angebots auf anderen Servern bedarf ebenfalls des schriftlichen Einverständnisses der Rechteinhaber.

Haftungsausschluss

Alle Angaben erfolgen ohne Gewähr für Vollständigkeit oder Richtigkeit. Es wird keine Haftung übernommen für Schäden durch die Verwendung von Informationen aus diesem Online-Angebot oder durch das Fehlen von Informationen. Dies gilt auch für Inhalte Dritter, die über dieses Angebot zugänglich sind.

Schweizerische Bauzeitung

Abonnementspreis:
Schweiz 40 Fr. jährlich
Ausland 50 Fr. jährlich

Für Vereinsmitglieder:
Schweiz 32 Fr. jährlich
Ausland 40 Fr. jährlich
sofern beim Herausgeber
:: abonniert wird ::

WOCHENSCHRIFT

FÜR BAU-, VERKEHRS- UND MASCHINENTECHNIK

GRÜNDER ING. A. WALDNER, HERAUSGEBER ING. CARL JEGHER, ZÜRICH
Verlag: A. & C. Jegher, Zürich — Kommissionsverlag: Rascher & Cie., Zürich und Leipzig

ORGAN

Insertionspreis:
4-gespalt. Colonelzeile od.
deren Raum . 50 Cts.
Haupttitelseite: 80 Cts.
Alleinige Inseraten-An-
nahme: Rudolf Mosse,
Annoncen-Expedition,
Zürich, Basel und deren
Filialen und Agenturen

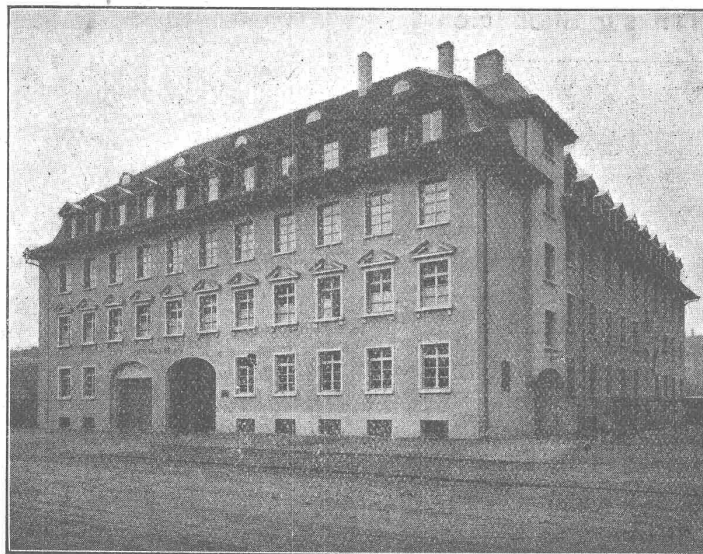
DES SCHWEIZ. ING.- & ARCHITEKTEN-VEREINS & DER GESELLSCHAFT EHEM. STUDIERENDER DER EIDG. TECHN. HOCHSCHULE,

Löhle & Kern A.-G. für Eisenbau, Zürich

Entwurf und Ausführung von

Eisenkonstruktionen aller Art.

HEINRICH HATT-HALLER, ZÜRICH HOCH- UND TIEFBAU-UNTERNEHMUNG



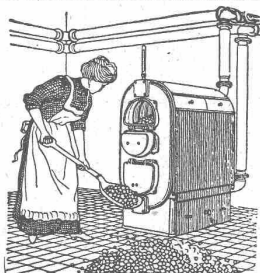
Neubau der Otto Fischer A.-G., Sihlquai 125, Zürich 5
Engrosvertrieb und Fabrikation elektrotechnischer Bedarfsartikel

Umbauten
Fassaden-
Renovationen
Reparaturen

Erstellung
schlüsselfertiger
Einfamilien-Häuser
in
kürzester Frist

AUSFÜHRUNG VON

Geschäfts- und Wohnhäusern, Villen, Kirchen, Industrieanlagen, Eisenbetonbauten, Eisenbahn- und Strassenbauten, Tunnel-, Stollen- und Wasserbauten, Brücken, Kanalisationen

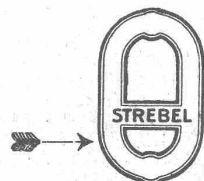


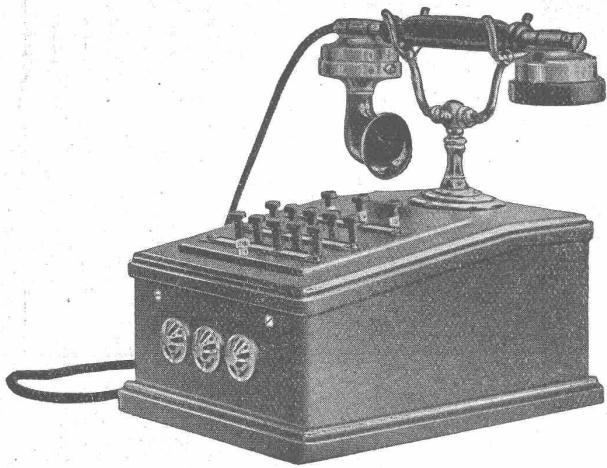
Strebelwerk Zürich

Rämistrasse 5, Tel. Hottingen 49.33

Original-Strebelkessel

tragen auf jedem Kesselgliede diese Schutzmarke.





HASLER^{A.}_{G.}, BERN

Automatische
Druckknopfliniwähler
mit Amtsanschluss

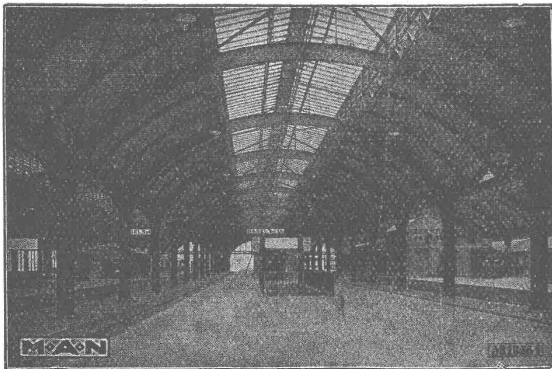
Einzig von der schweizerischen Telegraphenverwaltung
genehmigte Konstruktion.

M A N

MASCHINENFABRIK AUGSBURG-NÜRNBERG A.G.

Eisen-Hochbauten

Werkstatt- und Hallenbauten aller Art,
Kraftwerke, Förderanlagen usw.
Gasbehälter, Bunker, Tanks u. Silobauten



Bahnhofshalle Basel (Badischer Bahnhof)

Näheres Drucksache S. P. 53 durch unsere

General-Vertretung für die Schweiz:
MASCHINEN-AKTIEN-GESELLSCHAFT, BERN

MASCHINENFABRIK



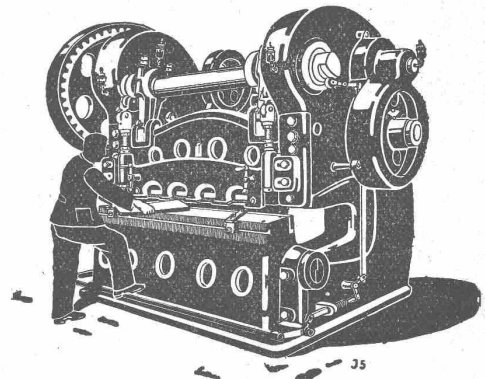
WEINGARTEN

vorm. Hch. Schatz A.G.

Weingarten-Württg.



Eisen- und Blech-Bearbeitungsmaschinen



CERESIT

macht nasse Keller, feuchte Wohnungen garantiert staubtrocken.

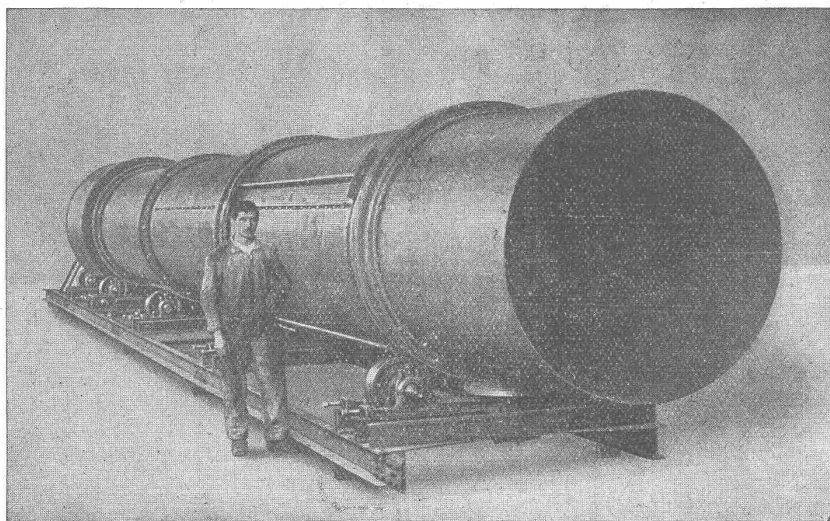
Deutsches Reichs-Patent

1A REFERENZEN

PROSPEKTE GRATIS

WUNNERSCHE BITUMENWERKE G. m. b. H., UNNA i. W.

General-Vertreter:
H. SIGG & Co
SCHAFFHAUSEN



U. AMMANN
 Maschinenfabrik A.-G.
LANGENTHAL

Waschmaschinen

mit angehafter Sortiervorrichtung für
 verschiedene Körnungen

Sortiertrommeln

für Kraftbetrieb

Steinbrecher

eigener Fabrikation

ELEKTRISCHE UNTERNEHMUNGEN

O. BÜRGI

Zürich 1 ⚙️ Lausanne

Spezial-Geschäft für Freileitungsbauten jeder Art

KABEL=MONTAGEN

auf Grossleitungen nach patentiertem mechanischem Verfahren

— — Keine äussere Beschädigung mehr der Kabel — —

TURBINES HYDRAULIQUES

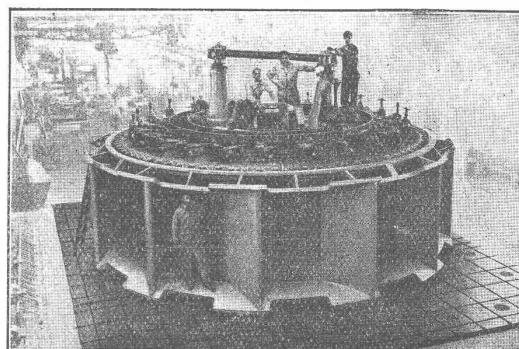
ATELIERS DES CHARMILLES S. A.

GENÈVE

109, ROUTE DE LYON

RÉGULATEURS BREVETÉS

**FONDERIE
 DE FER ET DE BRONZE**



Une des turbines de Chancy-Pougny (Suisse)
 Puissance 8700 CV, sous 9 m de chute



Asphalt-Arbeiten Wasserdichte Abdeckungen

HEINRICH BRÄNDLI, HORGEN

Asphalt-, Dachpappen- und Holzzement-Fabrik

Meidinger

VENTILATOREN

für alle Bedürfnisse der Industrie

Zentrifugal- und Schrauben- Ventilatoren

für Lüftungs-, Luftheizungs-, Trocknungs-, Ent-
nebelungs- und pneumatische Transportanlagen

- Unterwind- und Saugzug-Gebläse
- Cupolofen-Gebläse
- Rohrpost-Gebläse
- Elektrische Schmiede-Ventilatoren

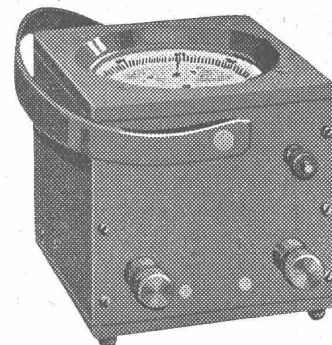
Elektro - Motoren

Umformer, Generatoren, Transformatoren

G. Meidinger & Cie., Basel

Ferraris - Wattmeter

mit Induktionszähler-Triebsystem



*Das beliebte Instrument
für die Leistungskontrolle*

Unempfindlich gegen Über-
lastung, Kurzschlüsse und
Stöße auf dem Transport

Hohe Messgenauigkeit

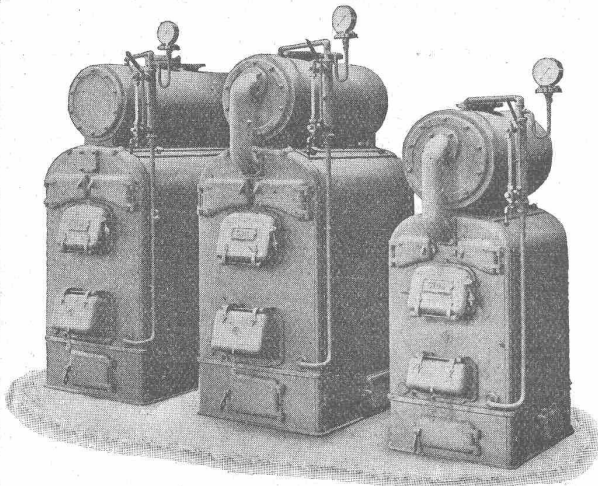
Geringes Gewicht

Niederer Preis

LANDIS & GYR A.-G. ZUG



GESELLSCHAFT DER LUDW. VON ROLL'SCHEN EISENWERKE
· FILIALE: **EISENWERK CLUS** KT. SOLOTHURN ·



Cluser Heizkessel

für Warmwasser- und Niederdruck-Dampfheizung, sowie für
gewerbliche Anlagen.

**Bewährtes System. Einfache Bauart und Aufstellung.
Bequeme Reinigung während dem Betriebe.**
Liefer 11 000 Cluser-Kessel im Betriebe.

Radiatoren

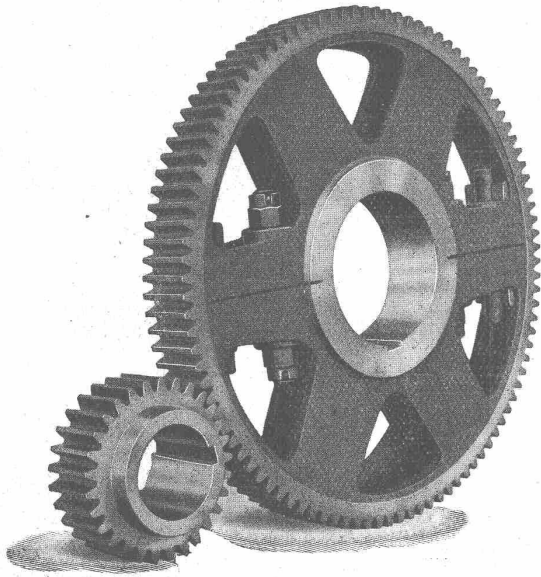
nach verschiedenen Modellen.

Rippenheizröhren, Luftheizapparate, Wärmeplatten,
Wärmeschränke, Wärmetische,
Formstücke, Flanschen und Ventile etc. etc.

Lieferung ab Vorrat.

Zu beziehen durch die Installationsfirmen.

MAAG-ZAHNRÄDER A.-G. ZÜRICH



Stirnradgetriebe mit gehärteten und geschliffenen Ritzeln für elektrische Lokomotiven.

**Zahnräder für alle
Verwendungszwecke**

**HYDRAULISCHE
HEBEBOCKE
(PATENT)**
mit unbegrenzter
Hubhöhe.

PERPETUUM

Vorteile:
Geringe Bauhöhe, unbegrenzte Hubhöhe. Kontinuierlichkeit der Arbeit. Denkbar grösste Standsicherheit. Aufbau des Fundaments unter dem Bock selbst. Kein Umsetzen, keine Druck- und Hubverluste. Maschineller Antrieb, wo Handbetrieb nicht mehr rationell ist. Grösste Zeit- und Lohnersparnis. - Je nach der Art der Arbeit betragen die aufgewendeten Löhne bei maschinellem Betrieb nur 2 bis 5% der Lohnsumme, die nach dem alten Verfahren aufgebracht werden müsste. Ingenieur-Vertretungen an allen wichtigen Plätzen gesucht.

HEINRICH DE FRIES

G. M. B. H.
DÜSSELDORF

J. Schmidheiny & Co., Ziegelwerke, Heerbrugg (St. Gallen)

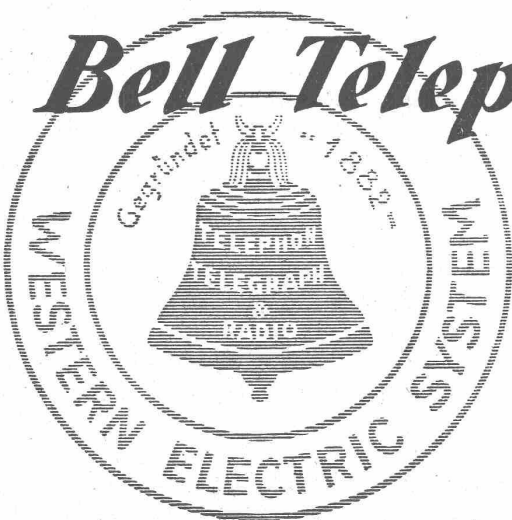
Fabriken und Lager in: **Heerbrugg, St. Gallen-Ost, Istighofen**

liefern

Backsteine, Deckensteine, Hourdis von grösster Druckfestigkeit, salpeterfrei.

Drainröhren, Bedachungsmaterialien in anerkannt bester Qualität.

Bell Telephone Mfg. Co.



BERN

BUBENBERGPLATZ 10

**AUTOMATISCHE
PRIVAT-TELEPHON
ANLAGEN**

Sämtliche Telegraphen-, Telephon- und Radio-
Ausrüstungen

Ueber die Hälfte aller Telephone der Welt sind WESTERN ELECTRIC Fabrikat

Muschelkalk - Rohblöcke und Hausteine in allen Grössen für
Denkmal- und Bau-Arbeiten
 Muschelkalk-Körnungen, -Sand u. -Mehl für Kunst-
 steinarbeiten jeder Art, für Vorsatzbeton,
 Edelputz usw., liefert in anerkannter Güte
 prompt und billigst waggonweise ab
 eigenem Werk

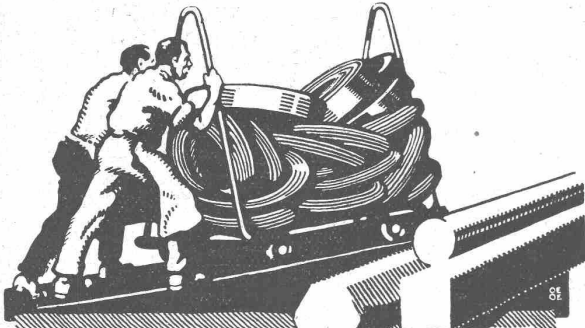
Prima Referenzen von

Tengener Muschelkalk
 rötlich / crème maseriert

Behörden, Architekten, Bild-
 hauern, Kunststeinfabrikanten,
 Bau-pp. Unternehmungen. — Ver-
 tretungen noch für einige Bezirke zu
 vergeben.

Oberbadische Steinbruch-Gesellschaft m. b. H.
Tengen (Baden)

Telephon 1 u. 20, Bahnstation Beuren-Büsslingen b. Singen a. H.



**VEREINIGTE
 DRAHTWERKE
 A.G. BIEL**

EISEN & STAHL
 BLANK & PRÄZIS GEZOGEN, RUND, VIERKANT, SECHSKANT & ANDERE PROFILE
 SPEZIALQUALITÄTEN FÜR SCHRAUBENFABRIKATION & FACONDREHEREI
 BLANKE STAHLWELLEN, KOMPRIMIERT ODER ABGEDREHT
 BLANKGEWALZTES BANDEISEN & BANDSTAHL
 BIS ZU 300^{mm} BREITE
 VERPACKUNGS-BANDEISEN
 GROSSER AUSSTELLUNGSPREIS SCHWEIZ, LANDESAUSSTELLUNG BERN 1914

Glanz-Eternit

Ausländ. Patente, + Patent 91802

für

Wandbekleidungen

Vielseitige Verwendungsmöglichkeit

A. Maier, Glanz-Eternit

Niederurnen

Telephon 71

Zürich, Gessnerallee 9

Telephon Selnu 56.08

MARTI & Cie.

Landesplattenberg, ENGI-Glarus

Dachschiefer

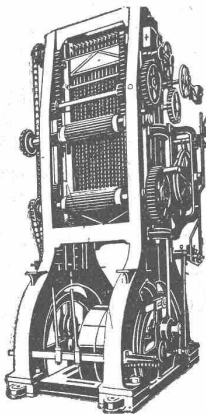
in allen Sorten. Rohe und geschliffene

Schieferplatten

für alle Bauzwecke

Fenstersimsen, Pissoiranlagen, Tischplatten,
 Ofen-Unterlags- und Deckplatten, Anschreib-
 und Schulwandtafeln

Rauschenbach



Hochleistungs-
 Vollgatter Modell VB.

Moderne
**Holzbearbeitungs-
 Maschinen**



Verlangen Sie
 Kataloge und Prospekte!

Ingenieurbesuch kostenlos

Maschinenfabrik Rauschenbach

A.-G., Schaffhausen

Eisenbeton

Projekte, Kostenvoranschläge, Bauleitung für

Leitungsmasten

Foundationen

Reservoirs

Brücken

Decken

Silos

J. BOLLIGER & CIE.

INGENIEURBUREAU

Tel. Sel. 12.63

ZÜRICH

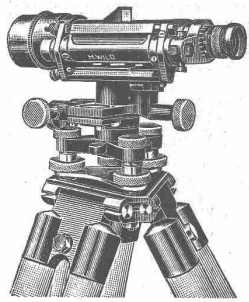
Tödisstrasse 63

EISEN-KONSTRUKTIONEN und BLECH-ARBEITEN

aller Art

wie Leitungsmasten, Schützenszüge, Rohrleitungen, Reservoirs, Tanks, etc.

MASCHINENFABRIK BENNINGER A.-G., UZWIL



WILD

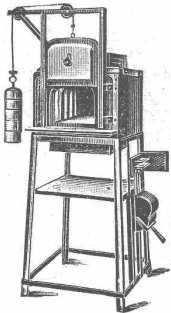
NIVELLIER UND THEODOLIT
sind sehr leistungsfähig, solid gebaut, mäßig im Preis

Verkaufs-Aktiengesellschaft

H. Wild's geodätische Instrumente

Heerbrugg

(St. Gallen)



Transportable

Industrie-Oefen

der Firma

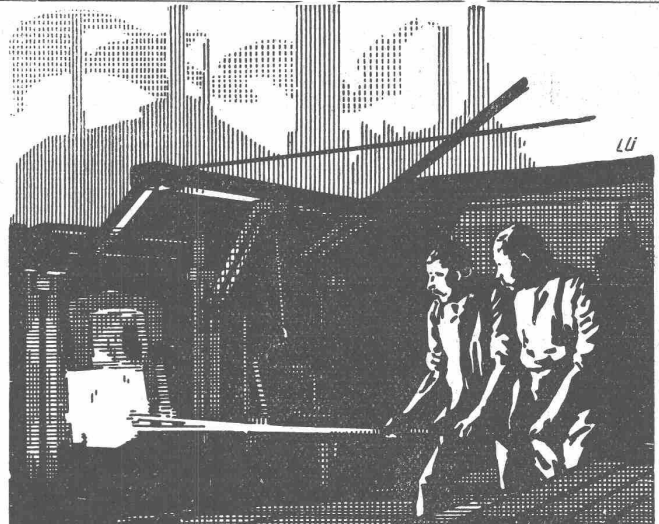
Deutsche Gold- und Silber-Scheideanstalt
vormals Roessler, Tonwaren-Abtlg., Frankfurt a. M.

liefert

HELICO S. A.

2, rue des Terreaux

NEUCHÂTEL



J. Walser & Co.

WINTERTHUR HOCHKAMINE

FEUERBRÜCKEN **Industriebauten**
FACONSTEINE **Kesseleinmauerungen**
Ofen-Anlagen

FÜR ALLE ZWECKE & BRENNSTOFFE
Bau- u. feuerfeste Materialien

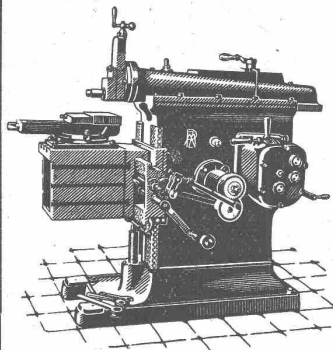
PROJEKTE - EXPERTISEN



die anerkannt beste Anstrichfarbe für Innen- u. Aussen.
Hochglänzend und Matt.

Generalvertreter für die Schweiz:
C. Hässig, Dufourstrasse 53, Basel.

Maschinen- u. Werkzeugfabrik A.-G. Reiden
vorm. H. Bossart



Shapingmaschinen

in modernster Ausführung mit
Stufenscheiben- u. Einscheiben-
Antrieb.

300, 450 und 600 mm Hub.

Kaltsägen

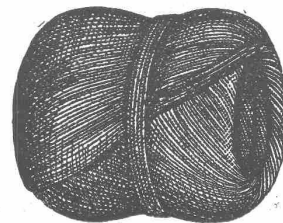
für Sägenblätter von 30
und 40 cm Länge.

Transmissions-Organe

Spezialität:
Schmiedelserne Riemenscheiben

Meister & Co, Rüegsau (Bern)

(Gegründet 1869)



Fabrik von Bindfaden, Sellaerwaren aller Art, Roll-
laden- und Jutegurten, Treibriemen und Transportgurten
Prompte und reelle Bedienung
Verlangen Sie Muster und Preise

Heinrich Gutknecht

Centralheizungs-Fabrik
ZÜRICH 8, Dufourstrasse 20I

Die bestqualifizierten, billigen, schmiedeisernen
sowohl innen geteerten und aussen rot gestrichenen, als auch die galvanisierten

- K. S. - Ablaufröhren -

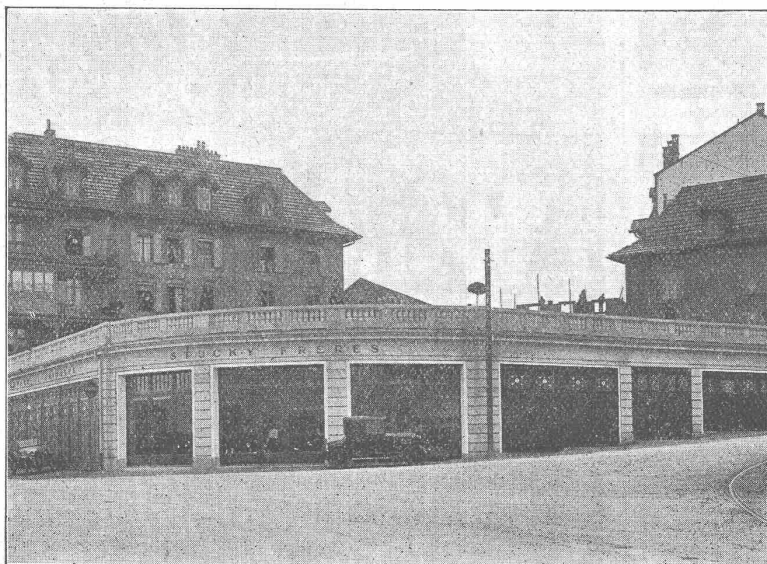
für sanitäre Installationen

sind wieder prompt ab Lager erhältlich.

Verlangen Sie Katalog- und Preisliste bei der

RÖHRENFABRIK A.-G., BASEL-DREISPITZ

Asphalt-Emulsion A.-G. Zürich Hafnerstrasse 7 Unternehmung für Asphaltarbeiten



Garages Richemont Fribourg

Bauherr: R. Hertling, Architekt, Fribourg
 Bauunternehmung: H. Hogg-Mons, Fribourg
 Abdeckung der Terrasse mit „Mammut“ . . . 400 m²
 Ausgeführt durch Asphalt-Emulsion A.-G.

Mammutabdichtungen für Brücken,
Tunnels, Dächer, Terrassen, Fundamente,
Asphalt-Emulsion- und Eweol-Isolieranstriche,
Porolith-Mörtelzusatz,
Gussasphalt-Beläge.

SIKA

Dichtungsmittel für Zement- und Kalkputz und Beton, gegen Feuchtigkeit und grossen Wasserandrang; mit den schnellbindenden Sika kann während des Wasserdruckes gedichtet werden.

Igol und Igas

Fabrikate, elastische, dichtende, wasser-, wetter-, säuren-, und aller Art Lösungsmittelbeständige Anstrich- und Kitt-Produkte in allen Farben, matt und hochglänzend.

Mit den gleichen Eigenschaften:

Elastische Saurier-Belagmasse, auch bestens geeignet für Terrassenbeläge.

Purigo und Conservado

Imprägnierungen z. Härtung, Dichtung, Konservierung u. Reinigung v. Haustein, Monumenten, Façaden, Aussen- u. Innenputzen; Zementböden werden dadurch staubfrei gemacht. Wetterfeste, dichtende Anstriche, sowie Kitte zu aller Art Zwecken.

Alle diese Erzeugnisse haben sich seit 15 Jahren bestens bewährt!

Kasp. Winkler & Co, Altstetten-Zürich

Telephon: Selnau 39.63

Fabrikation chemisch-bautechnischer Präparate

Telegramme: „Sika“ Zürich

Widerstehen
einem
Wasserdruck
von
**15 Atmos-
phären.**