

Objektyp: **Advertising**

Zeitschrift: **Schweizerische Bauzeitung**

Band (Jahr): **83/84 (1924)**

Heft 2

PDF erstellt am: **22.09.2024**

Nutzungsbedingungen

Die ETH-Bibliothek ist Anbieterin der digitalisierten Zeitschriften. Sie besitzt keine Urheberrechte an den Inhalten der Zeitschriften. Die Rechte liegen in der Regel bei den Herausgebern. Die auf der Plattform e-periodica veröffentlichten Dokumente stehen für nicht-kommerzielle Zwecke in Lehre und Forschung sowie für die private Nutzung frei zur Verfügung. Einzelne Dateien oder Ausdrucke aus diesem Angebot können zusammen mit diesen Nutzungsbedingungen und den korrekten Herkunftsbezeichnungen weitergegeben werden. Das Veröffentlichen von Bildern in Print- und Online-Publikationen ist nur mit vorheriger Genehmigung der Rechteinhaber erlaubt. Die systematische Speicherung von Teilen des elektronischen Angebots auf anderen Servern bedarf ebenfalls des schriftlichen Einverständnisses der Rechteinhaber.

Haftungsausschluss

Alle Angaben erfolgen ohne Gewähr für Vollständigkeit oder Richtigkeit. Es wird keine Haftung übernommen für Schäden durch die Verwendung von Informationen aus diesem Online-Angebot oder durch das Fehlen von Informationen. Dies gilt auch für Inhalte Dritter, die über dieses Angebot zugänglich sind.

Schweizerische Bauzeitung

Abonnementspreis:
Schweiz 40 Fr. jährlich
Ausland 50 Fr. jährlich

Für Vereinsmitglieder:
Schweiz 32 Fr. jährlich
Ausland 40 Fr. jährlich
sofern beim Herausgeber
abonniert wird

DES SCHWEIZ. ING.- & ARCHITEKTEN-VEREINS & DER GESELLSCHAFT EHEM. STUDIERENDER DER EIDG. TECHN. HOCHSCHULE,

WOCHENSCHRIFT

FÜR BAU-, VERKEHRS- UND MASCHINENTECHNIK

GRÜNDER ING. A. WALDNER, HERAUSGEBER ING. CARL JEGHER, ZÜRICH
Verlag: A. & C. Jegher, Zürich — Kommissionsverlag: Rascher & Cie., Zürich und Leipzig

ORGAN

Insertionspreis:

4-gespalt. Colonelzelle od. deren Raum . 50 Cts.
Haupttitelseite: 80 Cts.
Alleinige Inseraten-Annahme: Rudolf Mosse, Annoncen-Expedition, Zürich, Basel und deren Filialen und Agenturen

RUBAG

Seideng.16 ZÜRICH, Telef. Sel.4957

MOTOREN

BETONMISCHER

TURMKRANEN

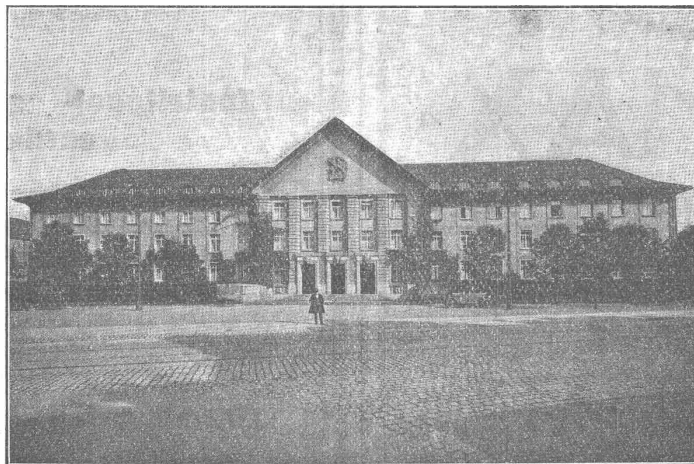
HEINRICH HATT-HALLER, ZÜRICH HOCH- UND TIEFBAU-UNTERNEHMUNG

Umbauten

Fassaden-

Renovationen

Reparaturen



Erstellung

schlüsselfertiger

Einfamilien-Häuser

in

kürzester Frist

Bezirksgerichtsgebäude Badenerstrasse, Zürich
Architekten Pfliegard & Häfeli, Zürich

AUSFÜHRUNG VON

Geschäfts- und Wohnhäusern, Villen, Kirchen, Industrieanlagen, Eisenbetonbauten, Eisenbahn- und Strassenbauten, Tunnel-, Stollen- und Wasserbauten, Brücken, Kanalisationen

OTIS-AUFZÜGE

130 000 ANLAGEN AUSGEFÜHRT, DAVON IN EUROPA ÜBER 30 000

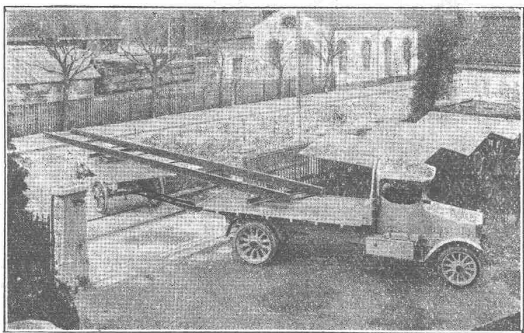
OTIS-AUFZUGSWERKE, FABRIK WÄDENSWIL.

Kugel- und Rollenlager

in unerreichter Qualität

Akt.-Ges. SKF Kugellager, Zürich, Sihlstr. 1

SKF



Berna 5-Tonnen mit Anhänger für Betoneisentransport

Motorwagenfabrik Berna A.-G. Olten

Motor-Lastwagen

2 bis 5 Tonnen Nutzlast

Motor-Dreiseitenkippwagen

Traktoren

Anhänger

Probefahrten und Offerten auf Verlangen



MINIMAX- Hand-Feuerlöscher

Vielfach nachgeahmt
Nie erreicht!

Wer ihn kennt - lobt ihn!

Referenzen aus allen Branchen
zu Diensten.

Minimax-Gesellschaft Zürich 8

Seehofstrasse 4

Meidinger VENTILATOREN

für alle Bedürfnisse der Industrie

Zentrifugal- und Schrauben- Ventilatoren

für Lüftungs-, Luftheizungs-, Trocknungs-, Ent-
nebelungs- und pneumatische Transportanlagen

Unterwind- und Saugzug-Gebläse

Cupolofen-Gebläse

Rohrpost-Gebläse

Elektrische Schmelze-Ventilatoren

Elektro-Motoren

Umformer, Generatoren, Transformatoren

G. Meidinger & Cie., Basel

SIKA

Dichtungsmittel für Zement- und Kalkputz und Beton, gegen Feuchtig-
keit und grossen Wasserandrang; mit den schnellbindenden Sika kann
während des Wasserdruckes gedichtet werden.

Igol und Igas

Fabrikate, elastische, dichtende, wasser-, wetter-, säuren-,
und aller Art lösungsmittelbeständige Anstrich- und Kitt-Pro-
dukte in allen Farben, matt und hochglänzend.

Mit den gleichen Eigenschaften:

Elastische Saurier-Belagmasse, auch bestens geeignet für Terrassenbeläge.

Purigo und Conservado

Imprägnierungen z. Härtung, Dichtung, Konservierung u. Reinigung v.
Haustein, Monumenten, Façaden, Aussen- u. Innenputzen; Zementbö-
den werden dadurch staubfrei gemacht. Wetterfeste, dichtende Anstriche, sowie Kitte zu aller Art Zwecken.

Alle diese Erzeugnisse haben sich seit 15 Jahren bestens bewährt!

Kasp. Winkler & Co, Altstetten-Zürich

Telephon: Selnau 39.63

Fabrikation chemisch-bautechnischer Präparate

Telegramme: „Sika“ Zürich

Widerstehen
einem
Wasserdruck
von
15 Atmos-
phären.

MASCHINENFABRIK

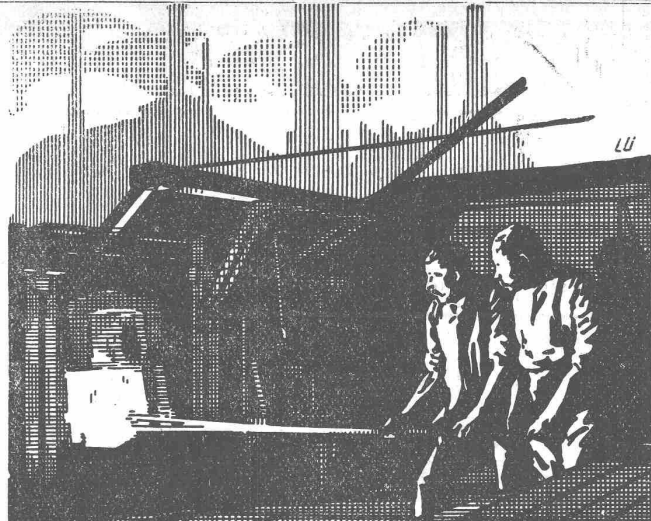
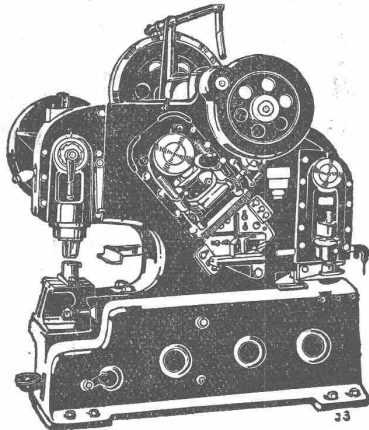


WEINGARTEN

vorm. Hch. Schatz A-G.
Weingarten-Württg.



Eisen- und Blech-Bearbeitungsmaschinen



J. Walser & Co.

WINTERTHUR HOCHKAMINE

FEUERBRÜCKEN **Industriebauten**
FACONSTEINE **Kesseleinmauerungen**

Ofen-Anlagen

FÜR ALLE ZWECKE & BRENNSTOFFE

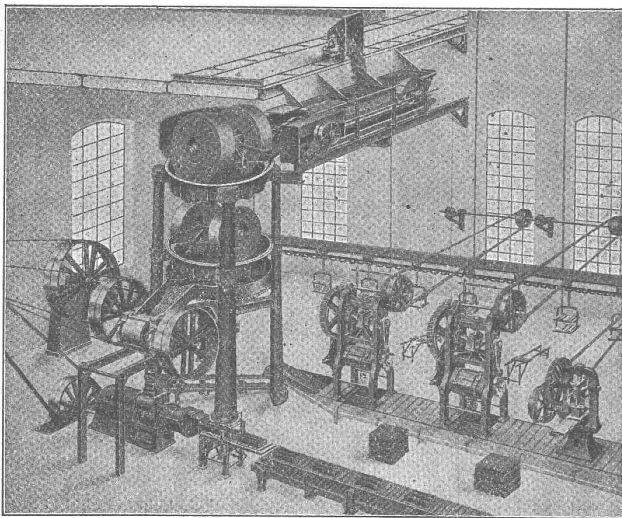
Bau- u. feuerfeste Materialien

PROJEKTE - EXPERTISEN

Karl Händle & Söhne

Mühlacker (Wttbg.)

Spezialfabrik neuzeitl. Ziegeleimaschinen und Transportanlagen
Telegramm-Adresse: Händlesöhne :: Fernsprecher 12 und 107



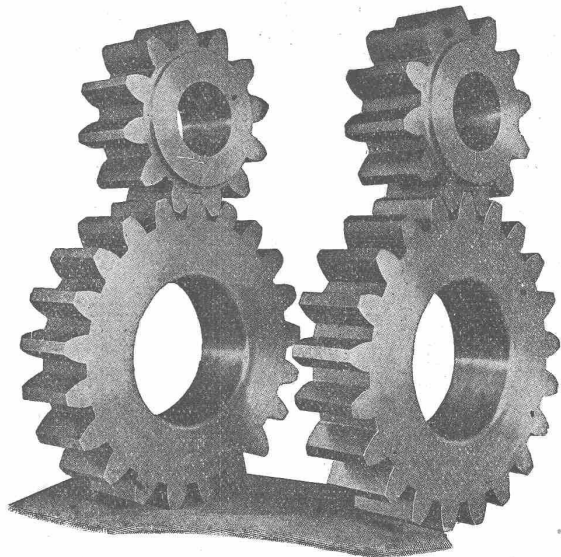
Moderne Falzziegel-Fabrikationsanlage

mit automatischer Zu- und Rückführung des Tonmaterials

Referenzen erster und grösster Werke des In- und Auslandes

MAAG-ZAHNRÄDER A.-G.

ZÜRICH



Gehobelte Stirnräder mit Maag-Verzahnung.

Zahnräder für jeden Verwendungszweck

Verlangen Sie unsere Prospekte

FÜR DAS TECHNISCHE BUREAU

ART. INSTITUT ORELL FUSSLI, ZÜRICH

Übersichts-Pläne, Stadt-Pläne, Exkursions-Karten, Clichés,
Buchdruckerei, Lithographie, Verlags-Buchhandlung
SPEZIALITÄT: Direkte Kopie von Katasterplänen (Zinkdruck)

Besteingerichtetes Atelier für photographische Übertragung von Vermessungsoperaten in andere Masstäbe

Rechenmaschinen

„Millionär“

und

„Madas“

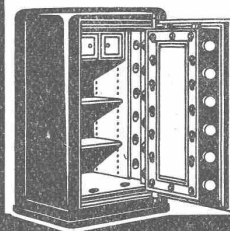
für alle Rechnungsarten

Schweizer Erfindung

Schweizer Fabrikat

H.W. Egli A.-G., Zürich (Schweiz).

KASSENSCHRÄNKE.



Tresoranlagen
Panzer-Türen
Einmoverschränke
Büromöbel aus Stahlblech

BAUER A.G. ZÜRICH 6.
Gegründet 1862.

Privatdozent

Dr. ing. Ernst Suter

Ingenieurbureau
für Konstruktionen aus

Eisenbeton

Eisen und Holz
im Hoch- und Tiefbau

Baden b. Zürich

Mannsbergweg 1
Telephon 656

Basel

Thiersteinerallee 15
Telephon 38.81



Flache Bedachungen

Dachpappe
Holzement
Klebmasse
Protekt-
Isolierplatten
mit Jute- oder Blei-
Einlage

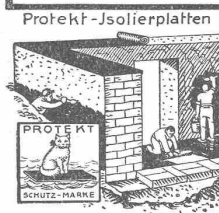


Kosmos-Falzbauafeln

Carbolineum
Tapezier-Wellpappe und
Kosmos-falzbauafeln
gegen feuchte Wände
Asphalt-impregniertes
Packpapier

Gysel & Co
Asphaltfabrik
Käpfnach
Horgen

Stemmstricke
geteert und ungeteert
Muffen-Asphalt
Trinidad-u. Travers-
Asphalt, Goudron
Schlacken-Wolle



Protekt-Isolierplatten

Fachgemässe Erstellung v.
Flachbedachungen
Fundament-
Isolierungen
Brücken-
Abdichtungen
Asphalt-Böden



Brücken-Abdichtungen

Die bestqualifizierten, billigen, schmiedeisernen
sowohl innen geteerten und aussen rot gestrichenen, als auch die galvanisierten

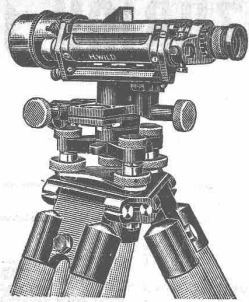
- K. S. - Ablaufröhren -

für sanitäre Installationen

sind wieder prompt ab Lager erhältlich.

Verlangen Sie Katalog- und Preisliste bei der

RÖHRENFABRIK A.-G., BASEL-DREISPITZ



WILD

NIVELLIER UND THEODOLIT
sind sehr leistungsfähig, solid gebaut, mäßig im Preis

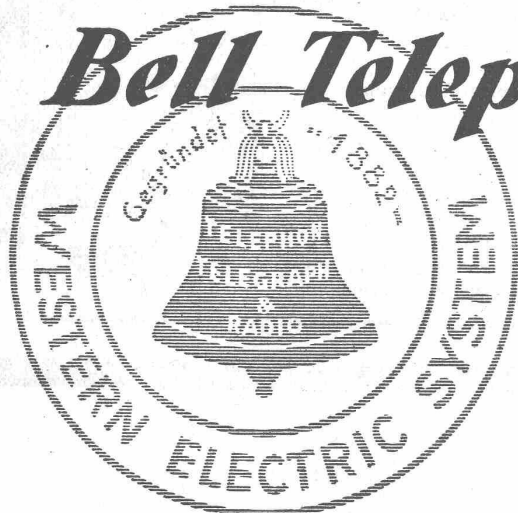
Verkaufs-Aktiengesellschaft

Heerbrugg

H. Wild's geodätische Instrumente

(St. Gallen)

Bell Telephone Mfg. Co.



BERN

BUBENBERGPLATZ 10

AUTOMATISCHE PRIVAT-TELEPHON ANLAGEN

Sämtliche Telegraphen-, Telephon- und Radio-
Ausrüstungen

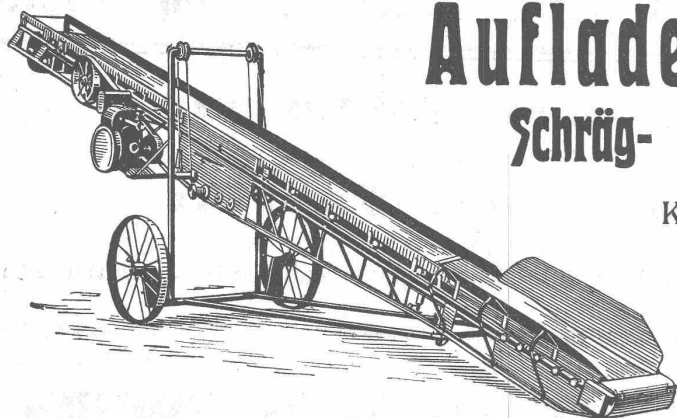
Ueber die Hälfte aller Telephone der Welt sind WESTERN ELECTRIC Fabrikat



Asphalt-Arbeiten Wasserdichte Abdeckungen

HEINRICH BRÄNDLI, HORGEN

Asphalt-, Dachpappen- und Holzzement-Fabrik



Auflader und Entlader

Schräg- und Horizontal-Transporte

Komplette Verlade-, Transport- und
Sortieranlagen

Steinbrecher
Kauf und Miete.

U. Ammann

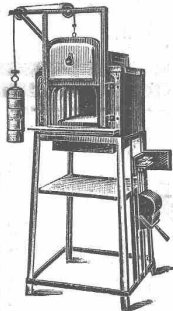
Maschinenfabrik
A.-G.

Langenthal

BAUMANN, KOELLIKER & Co., A.-G., ZÜRICH 1

BAHNHOFSTRASSE - FÜSSLISTRASSE 4

Beleuchtungs-Körper in Metall und Holz



Transportable

Industrie-Oefen

der Firma

Deutsche Gold- und Silber-Schmeldeanstalt
vormals Roessler, Tonwaren-Abtlg., Frankfurt a. M.

liefert

HELICO S. A.

2, rue des Terreaux

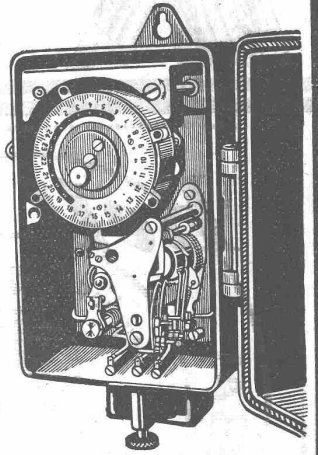
NEUCHÂTEL

A.-G. für

Schaltapparate Bern

Gerbergasse 27

Zeit- und Sperrschalter
Schaltuhren, Fernschalter
Dreiminuten-Schalter
Temperaturschalter
Temperaturregler
Kombinierte
Tarif- und Sperrschalter
Schalter mit astronomischer
Verstellung für Beleuchtung



Glanz-Eternit

Ausländ. Patente, + Patent 91802

für

Wandbekleidungen

Vielseitige Verwendungsmöglichkeit

A. Maier, Glanz-Eternit

Niederurnen

Zürich, Gessnerallee 9

Telephon 71

Telephon Selnau 56.08

HOHLSTEINDECKEN
PATENT WÖRNER

FÜR ALLE BAUTEN

BAUER & ALBRECHT

Ingenieurbureau

Zürich 1

Maneggplatz 3 - Tel. S. 80.78

Eisenwerk-Aktiengesellschaft Bosshard & Cie., Näfels

Abteilung: Eisen-Konstruktionen:

Brücken - Hochbauten - Reservoirs - Maste - etc. - etc.

Abteilung: Maschinen-Fabrik:

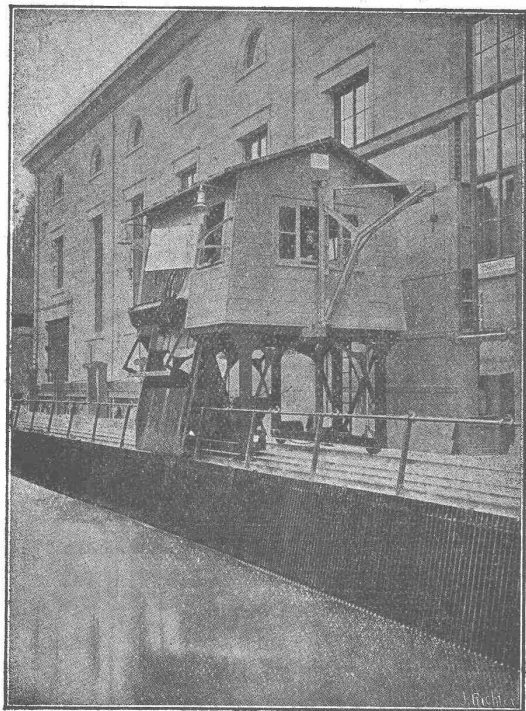
Schleusen- u. Wehranlagen - Baumaschinen - Steinbrecher
Krane aller Systeme - Mechanische Förder-Anlagen - Spezialität: Stahlband-Transportanlagen

Schweizer. Strassenbau-Unternehmung A. G.

Zürich Steinwiesstr. 40 - Tel.: Hott. 43.81 BERN Laupenstr. 8 - Tel.: Bollwerk 54.54 Lausanne Petit Chêne 22 - Tel.: 20.28
Telegr.: „Stuag“ Telegr.: „Stuag“

Grösste Spezialfirma für Strassenbeläge aller Art.

30 Dampf- u. Motorwalzen, sechs Steinbrecher :: Eigene Pflastersteinbrüche u. Hartschotterwerke in Alpnach, Beckenried u. Bouveret
„Spramex- und Mexphalt-Beläge“



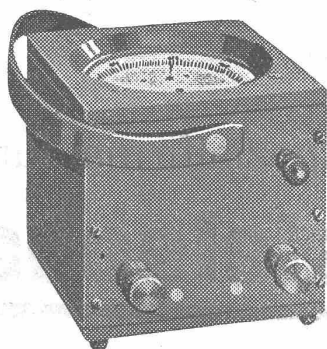
ELEKTRIZITÄTWERK WYNAU-LANGENTHAL
Kombinierte Rechen-Reinigungsmaschine mit doppeltem Schwenkkran

In- und
Auslandspatente **MASCHINENFABRIK** Gegr.
JONNERET & SOHN, GENÈVE 1850

Rechenreinigungsmaschinen f. jede Tiefe u. Rechenneigung
Projekte und Kostenanschläge kostenlos

Ferraris - Wattmeter

mit Induktionszähler-Triebsystem



*Das beliebte Instrument
für die Leistungskontrolle*

Unempfindlich gegen Über-
lastung, Kurzschlüsse und
Stöße auf dem Transport

Hohe Messgenauigkeit

Geringes Gewicht

Niederer Preis

LANDIS & GYR A.-G. ZUG

BUSS A.-G., Basel

Werk in Pratteln

Eisenkonstruktionen

Brücken- und Hochbau
Komplette Stauwehr-Anlagen
Krane, Maste, Fenster etc.
nach Planvorlagen und eigenen Projekten

Kessel und Apparate

Hochdruck- und Vacuum-Kessel
Hochdruck- und andere Rohrleitungen
genietet und geschweisst
Lagertanks, Reservoirs, komplette Cysternenwagen
Querrohr- und andere Dampfkessel
etc.

Kupferschmiede

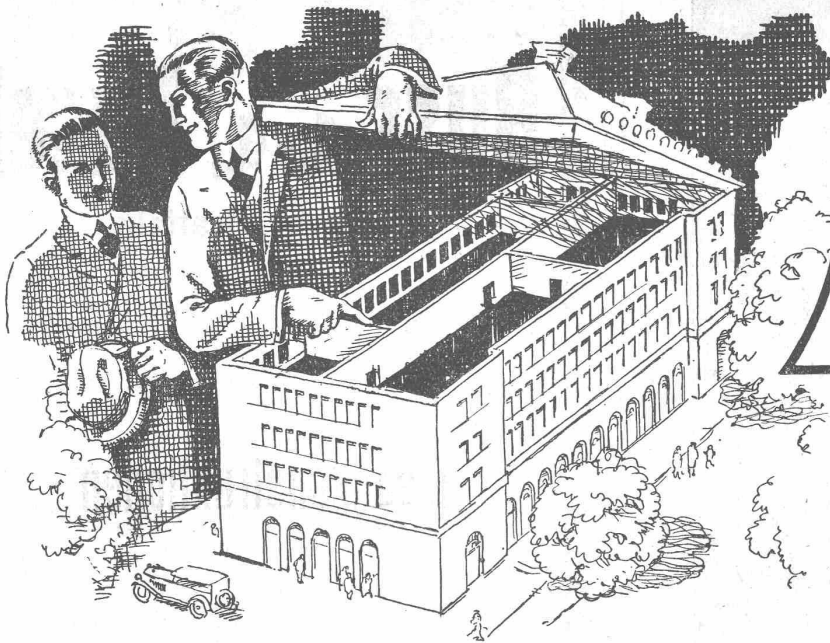
Apparate aller Art für chemische und andere Industrien
Komplette Einrichtungen von Destillier-
Rektifizier-, Extraktions- und andern Anlagen
Stabile und fahrbare Dampfbrennereien
Kochkessel, Behälter
Rohrschlangen

Aluminiumschweisserei

Arbeiten aller Art für alle Industrien, wie
Lagertanks, Kochkessel, Transportfässer
etc.

Umänderungs- und Ergänzungsarbeiten Reparaturen

Auf Wunsch Besuch von Fachmann



4500 m²

Lino leum
 Helvetia
 GIUBIASCO (SCHWEIZ)

sind in der Nationalbank Zürich verlegt.
 Marke „Helvetia“ ist erstklassig in Qualität; jeder
 fremden Marke ebenbürtig und in Dessins und
 Fabrikation schweizerisch.

LINOLEUM A.-G. GIUBIASCO (Schweiz) :: Agentur in ZÜRICH, Bleicherweg 50

Walo Bertschinger

ZÜRICH, Hafnerstrasse 7

Geleise-
 Anlage
 im Chantier



der Firma
 Adolf Saurer
 A.-G.,
 Arbon

Spezialfirma für:

Geleisebau

Ständiges grosses Lager in
 Normalbahn- und Fabrikgeleisen,
 Weichen und Drehscheiben,
 Geleiseneubau, Unterhalt, Repara-
 turen.

Geleisebau-Werkstatt.

Abnormale Geleise-Anlagen