

Objektyp: **Advertising**

Zeitschrift: **Schweizerische Bauzeitung**

Band (Jahr): **63/64 (1914)**

Heft 4

PDF erstellt am: **25.09.2024**

Nutzungsbedingungen

Die ETH-Bibliothek ist Anbieterin der digitalisierten Zeitschriften. Sie besitzt keine Urheberrechte an den Inhalten der Zeitschriften. Die Rechte liegen in der Regel bei den Herausgebern. Die auf der Plattform e-periodica veröffentlichten Dokumente stehen für nicht-kommerzielle Zwecke in Lehre und Forschung sowie für die private Nutzung frei zur Verfügung. Einzelne Dateien oder Ausdrucke aus diesem Angebot können zusammen mit diesen Nutzungsbedingungen und den korrekten Herkunftsbezeichnungen weitergegeben werden. Das Veröffentlichen von Bildern in Print- und Online-Publikationen ist nur mit vorheriger Genehmigung der Rechteinhaber erlaubt. Die systematische Speicherung von Teilen des elektronischen Angebots auf anderen Servern bedarf ebenfalls des schriftlichen Einverständnisses der Rechteinhaber.

Haftungsausschluss

Alle Angaben erfolgen ohne Gewähr für Vollständigkeit oder Richtigkeit. Es wird keine Haftung übernommen für Schäden durch die Verwendung von Informationen aus diesem Online-Angebot oder durch das Fehlen von Informationen. Dies gilt auch für Inhalte Dritter, die über dieses Angebot zugänglich sind.

Schweizerische Bauzeitung

Abonnementspreis:

 Schweiz 25 Fr. jährlich
 Ausland 30 Fr. jährlich

Für Vereinsmitglieder:

 Schweiz 20 Fr. jährlich
 Ausland 24 Fr. jährlich
 sofern beim Herausgeber
 :: abonniert wird ::

WOCHENSCHRIFT
FÜR BAU-, VERKEHRS- UND MASCHINENTECHNIK

GEGRÜNDET VON A. WALDNER, ING. HERAUSGEBER A. JEGHER, ING., ZÜRICH

Verlag des Herausgebers. — Kommissionsverlag: Rascher & Cie., Zürich und Leipzig

ORGAN

DES SCHWEIZ. ING.- & ARCHITEKTEN-VEREINS & DER GESELLSCHAFT EHEM. STUDIERENDER DER EIDG. TECHN. HOCHSCHULE.

Insertionspreis:

 4-gespalt. Petitzeile oder
 deren Raum . . . 30 Cts.
 Haupttitelseite: 50 Cts.

 Inserate ausschliesslich
 an Annoncen-Expedition
 Rudolf Mosse, Zürich
 und deren Filialen und
 :: Agenturen ::

 ELEKTRISCHE
 HYDRAULISCHE
 TRANSMISSIONS-

PERSONEN- & WAREN-

AUFZÜGE

SCHINDLER & C^{IE}

:: LUZERN ::

GEGRÜNDET 1874.

 STREBELWERK
 HEIZKESSELFABRIK

ZÜRICH.



BAILDONSTAHL



 WERKZEUGSTAHL, RAPIDSTAHL, SILBERSTAHL,
 HOCHLEISTUNGS - RAPID - SPIRALBOHRER,
 KONSTRUKTIONSTAHL, STEINBOHRSTAHL,
 :: TIEFBOHRMEISSEL, KRIEGSMATERIAL. ::

OBERSCHLESISCHE EISENINDUSTRIE A.-G., GLEIWITZ.

GOLDENE STAATSMEDAILLE. — UEBER 10 000 ARBEITER.

GENERALVERTRETUNG FÜR DIE SCHWEIZ:
E. HAEGLER-RÜTSCHI, ZÜRICH 8, BUREAU: FLORASTRASSE 7.

Schweizerische Treuhand-Gesellschaft

 Basel Aeschengraben Nr. 2
 Telephon Nr. 647

 Gegründet 1906
 Telegramm-Adresse: Treuhand

 Bahnhofstrasse Nr. 64
 Telephon Nr. 7480 **Zürich**

Revisionen — Gutachten — Organisationen und Reorganisationen

Liquidationen — Treuhand-Funktionen

ARSAG LIFTS

 Personen- & Warenaufzüge
 jeder Art

Aufzüge- & Räderfabrik Seebach

SEEBACH-ZÜRICH.

Schulhausneubau Ottikon-Gossau

(Zürich)

Bau-Ausschreibung

über die Ausführung der

- Schreinerarbeiten
- Beschläglieferung
- Schlosserarbeiten
- Boden- und Wandplattenbeläge
- elektrische Beleuchtungsanlage
- Schattenstoren
- innere Malerarbeiten

wird freie Konkurrenz eröffnet.

Die Offerten sind bis zum **28. Januar 1914** an Herrn Schulpräsident **H. Heusser** in **Ottikon-Gossau** einzureichen. Dasselbst, sowie auf dem Bureau der Unterzeichneten in **Zürich** können die Eingabeformulare bezogen und die Pläne eingesehen werden.

Zürich, den 19. Januar 1914.

Knell & Hässig, Architekten B. S. A.

Kirchgemeinde Aussersihl

Wettbewerbsprojekte für ein Kirchgemeindehaus

Die nicht prämierten Projekte liegen den tit. Verfassern in der Kirche zu St. Jakob zur Zurücknahme bereit. Man wende sich an den Sigrist **Gretler**, der $\frac{1}{2}$ 11—12 Uhr vormittags in der Kirche zu treffen sein wird. Auf Verlangen werden die Projekte auch per Post zugeschickt, soweit sie nicht mit Modellen oder Glas versehen sind. Was bis Ende Januar 1914 nicht zurückgenommen worden ist, wird unter Oeffnung der bezüglichen Couverts und unter Kostenfolge an die Verfasser weitergeleitet.

Für die Kirchenpflege Aussersihl:
A. Aeberli, Präsident.

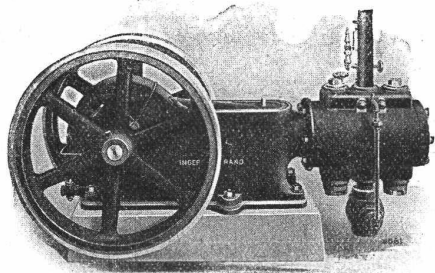
Pneumat. Werkzeuge

für

Konstruktionswerkstätten, Schmieden, Giessereien zum Nieten, Bohren, Meisseln, Stemmen, Putzen etc.

Mechanische Bohrung und Tief-Sondierungen

Luftkompressoren



Ingersoll Rand Co.

33 Rue Réaumur, Paris

Generalvertrieder für die deutsche Schweiz:
H. v. Arx & Co., Ingenieurbureau, Zürich, Seidengasse 16.

für die französische Schweiz:
Petitpierre, fils & Co., Neuchâtel.

Konkurrenzeröffnung

Unter dem Vorbehalt der Projektgenehmigung durch die zuständigen Behörden, werden hiemit die Arbeiten zur Korrektur des Katzenbaches und seiner Zuflüsse in den Gemeinden **Seebach**, **Affoltern** bei Zürich und **Rümlang** zur allgemeinen Submission ausgeschrieben:

Dieselben umfassen:

Erdaushub in offenen Kanälen	ca. 33 000 m ³
Reinplanie von Sohle und Böschungen	ca. 39 300 m ²
Rasenziegelbelag	ca. 4 500 m ²
Holzschutz	ca. 9 900 m ²
Pflästerungen	ca. 80 m ²
Zementrohrleitungen	ca. 1 180 m
12 Brücken und Durchlässe mit Weganlagen	ca. 330 m ³ Beton ca. 1 900 m

Pläne, Vorausmasse, Bedingungen und Bauvorschriften liegen auf dem Bureau des kantonalen Kultur-Ingenieurs, Zürich 1, Turnegg, Zimmer Nr. 16, zur Einsicht auf, wo auch Eingabeformulare bezogen werden können. Angebote sind mit der Aufschrift: „Korrektur des Katzenbaches“ dem Vorstände der Entwässerungsgenossenschaft, Präsident: Herr **R. Meier**, Präsident in **Seebach**, bis zum **14. Febr. 1914** einzusenden.

Die Offerten bleiben für die Dauer von 2 Monaten verbindlich. Zürich, den 21. Januar 1914.

Im Auftrage der Entwässerungsgenossenschaft des Katzenbachgebietes:

Der kantonale Kultur-Ingenieur.

Türschoner in allen Ausführungen
Carl Thomas
Cöln-Melaten, Tel. A3531

Terner & Chopard

Ingenieur-Bureau für Hoch- und Tiefbau

Telephon 84.02

Zürich 1

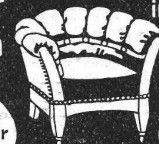
Kasp. Escherhaus
St'pfenbachstr. 15

Brückenbauten
Eisenbetonbau
Fundationen ::

Projektierung und Ausführung

Klub-Sessel

in echt Leder
von Frs 150 an

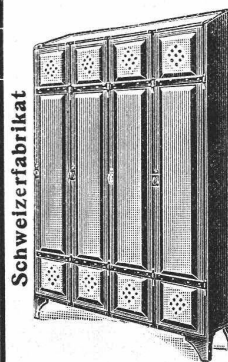


in prima Verdurstoffe
von Frs 100 an

Ich verarbeite
nur kernige natur-
narbige Rindleder
mit unbegrenzter
Haltbarkeit

Qualitätsmarke
Verlangen Sie Katalog

Edmund Koch
Stadelhofstr. 9
ZÜRICH



Schweizerfabrikat

Billigste Preise

Kempf & C^{ie}

Herisau

Eiserne

Kleider-Schränke

für Bureau, Fabriken, Warenhäuser, Institute etc.

Aeltestes Geschäft dieser Branche der Schweiz. Jede Spezialausführung. Solide und rasche Bedienung. Prima Referenzen

Prospekte gratis und franko

BRÜSSEL 1910: GRAND PRIX

MODELL_Efür Ausstellungen
etc.

PETER

KOCHModellwerk
G. m. b. H.
Cöln-Nippes-S**Schweizer.
Landesausstellung**

für Behörden, industrielle Unternehmungen etc., für Hoch-, Tief- und Wasserbau, von öffentlichen Gebäuden, ganzen Städteanlagen, Wasserwerken, Brücken, von Maschinen, Apparaten, gewerblichen Anlagen, Dioramen, Landschafts- und Reieifmodelle.

Modell der Umgebung des Cölners Domes mit auswechselbaren Gebäudegruppen im Masstab 1:100. Turmhöhe 1,70 m, Modellgröße 30 qm.

BEDEUTENDSTE SPEZIALFABRIK FÜR MODELLE JEDER ART. PERSONAL CA. 200.

Gelatine-Telsit

Sicherheits - Sprengstoff.

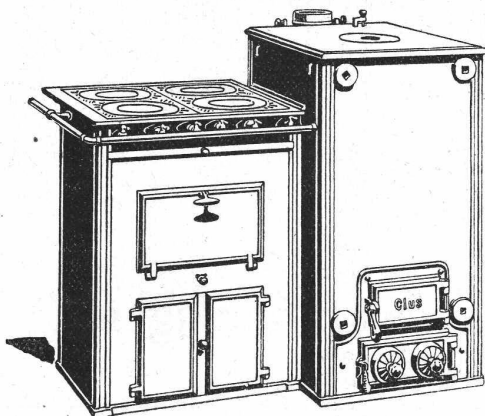
Im Gebrauch bei folgenden Tunnel-Unternehmungen:
Jungfrau-Bahn, Münster-Grenchen, Lötschberg usw.

Spezial-Sprenggelatine

Neues, handhabungssicheres Dynamit.

Alleinige Fabrikanten **Dynamit Nobel A.-G. Zürich** Mythen-Strasse 21
Fabrik in Isleten (Uri)

GESELLSCHAFT DER LUDW. VON ROLL'SCHEN EISENWERKE

· FILIALE: **EISENWERK CLUS** KT. SOLOTHURN ·Man verlange Broschüre Nr. 113 über
Cluser Centralheizungsartikel.

CLUSER HEIZKESSEL

für Warmwasser- und Niederdruck-Dampfheizung,
sowie für gewerbliche Anlagen.

Bewährtes System.

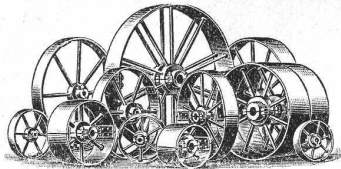
Einfache Bauart und Aufstellung.

Bequeme Reinigung während dem Betriebe.

Ueber 4700 Cluserkessel im Betriebe.

Radiatoren, 50 verschiedene Modelle.Rippenröhren und Rippenheizkörper, Wärmeplatten, Ventile,
Formstücke, gusseiserne und schmiedeiserne Flanschen.

Zu beziehen durch die Installationsfirmen.



Schmiedeeiserne
Riemenscheiben
ein- u. zweiteilig, höchst
betriebssicher. Gr. Lager.
Rasche Anfertigung.
Gebrüder Dietsche,
Maschinenfabrik,
Koblentz (Aargau).

Das Ingenieurbureau

Alfred Frick, Seestrasse Zürich 2
Nr. 30,

Dipl. Ingenieur und Grundbuchgeometer

empfiehlt sich höflichst für **Grundbuch-Vermessungen**,
für die Durchführung von **Quartierplan-Verfahren**, für
Projektierung und Bauleitung im **Strassen-, Wasser-,**
Brücken- und Eisenbahnbau, im speziellen für **Wasser-**
versorgungen und Kanalisationen. Sorgfältige und
pünktliche Besorgung.

HOTINGER, EBLE
SPEZIAL-FABRIK
KITTLÖSER GLAS-
BEDACHUNG
DRP / DRGM. AUSLANDSPAT.



ESSLINGEN $\frac{1}{4}$
TEL. 547

Generalvertretung für die Schweiz:
Balduin Weisser's Söhne & Cie., Zürich-Basel.

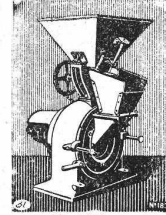
Ideal-Perplex

Neuestes, wesentlich verbessertes Modell, der seit Jahrzehnten bestens bewährten

Universalmühle Perplex

Hauptvorzüge:

- Rationellste**
Arbeitsweise
- Grösste**
Leistung
- Geringster**
Kraftverbrauch
- Einfachste**
Bedienung

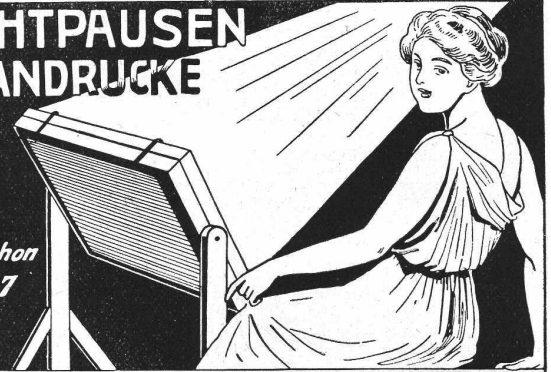


Unsere unübertroffenen
Möhlen, von denen bereits
viele Tausende
verkauft
wurden, sind nicht zu ver-
wechseln mit anderen noch
nicht erprobten Maschinen,
die unter ähnlichen Be-
zeichnungen in den
Handel gebracht
werden

Alpine Maschinenfabrik-
Gesellschaft **Augsburg-A.102**
Ausschliessl. Spezialfabrik f. Zerkleinerungs- u. Transport-Anlagen

LICHTPAUSEN
PLANDRUCKE

Telephon
1107



René Orbann · Zürich · Sihlhofst. 27

WILH.
BAUMANN
HORGEN

Rolladen. Rolljalousien.
Jalousieladen. Rollschutzwände

Gegründet
1860

Aktiengesellschaft der Dillinger Hüttenwerke

in Dillingen a. d. Saar (Rheinpreussen)

liefert:

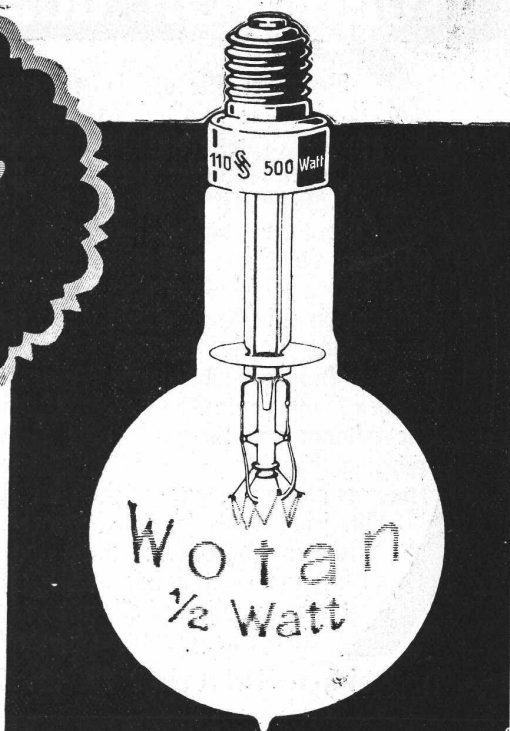
Blechsweissarbeiten

aller Art, wie **glatte Röhre** von 250—3000 mm l. W. bis zu 50 mm
Blechstärke in grössten Längen, für Dampf-, Wind-, Gas-,
Wasser- und Kanalisations-Rohrleitungen, **Windkessel, Verzin-**
kungskessel, Waggontransportkessel usw. — Besonderheit:

Hochdruckrohrleitungen für Wasserkraftanlagen

Ferner **Flusseisenbleche** aus **Ia. Siemens-Martin-** od. **Thomas-**
Stahl, bestgeeignet zur Herstellung genieteteter Röhre.

Vertreter für die Schweiz: **Henri Schoch, Zürich, Postfach Neumünster.**

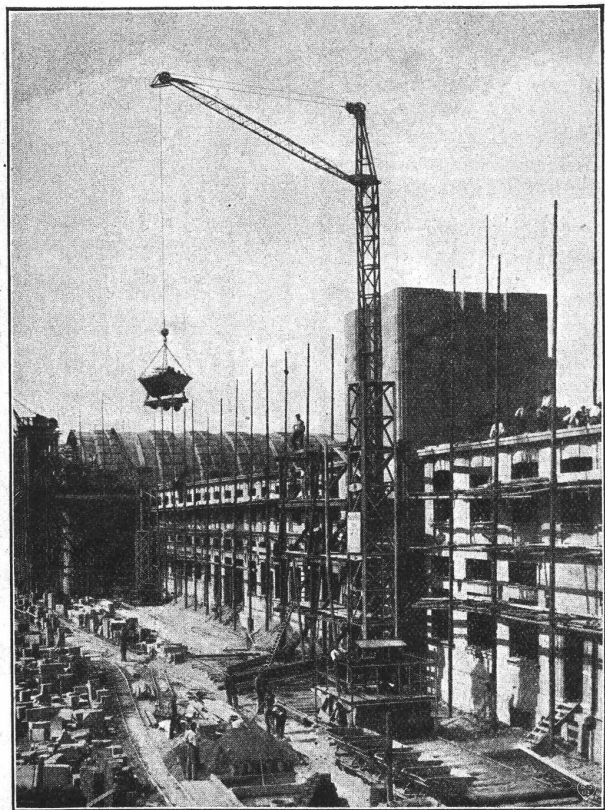


1/2 Watt pro Kerze

300	500	1000	1500 Watt
ca. 600	1000	2000	3000 Kerzen

Prospekte auf Verlangen

Siemens-Schuckertwerke Zweigbureau Zürich



1 fahrbarer Turmdrehkran mit einem Motor ohne Wendegetriebe für Heben und Fahren. 2 Hubgeschwindigkeiten. 1,5–3 t Tragkraft, 9–5 m Ausladung. 19–26 m Rollenhöhe. Veränderliche Ausladung. Zweiter Kran am Neubau Bahnhof Basel.

Heinrich Rieche, Cassel

Maschinenfabrik

KRANE

jeder Art.

Ueber

400 Turmdrehkrane

sind in den letzten Jahren

für Steinversetzarbeiten

und

Materialförderung

zur Aufstellung gekommen.

Schweizerische Referenzen zu Diensten.

Können Sie das zeichnen ?-

Versuchen Sie es, so gut es geht, und schicken Sie uns die Zeichnung mit Ihrer genauen Adresse ein! Wir werden Ihnen dann kostenlos unsere Broschüre „**Aussichtsreiche Zukunft**“, die für Sie von größtem Interesse sein dürfte, zusenden und Ihnen mitteilen, ob Sie zum Zeichnen Talent haben oder nicht. Aber auch, wenn Sie glauben, talentlos zu sein, machen Sie, Herr oder Dame, jung oder alt, den Versuch, unsere Vorlage nachzuzeichnen, denn in unserer Broschüre wollen wir Ihnen Wege zu künstlerischen und praktischen Erfolgen weisen, über die Sie erstaunt sein werden. Wir wissen aus Erfahrung, daß oft gerade da ein Talent schlummert, wo es niemand ahnt. Erfolg im Zeichnen aber heißt, seine Lebenslage verbessern!

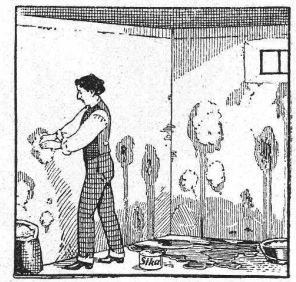


Zögern Sie deshalb nicht, wo es sich vielleicht um eine aussichtsreiche Zukunft für Sie handelt und senden Sie uns noch heute Ihre Zeichnung ein! Adressieren Sie Ihren Brief genau wie folgt:

Mat- u. Zeichen-Unterricht G. m. b. H., Abt. 303, Berlin W. 9.

Institut Minerva
Zürich

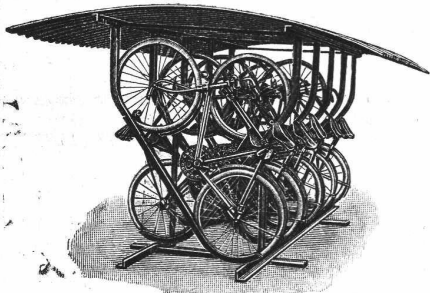
Rasche und gründl
Vorbereitung auf die
Maturität



„Sika“
ist das beste Wasser u. Feuchtigkeits-Schutzmittel, widersteht über 60 m Wasserdruck. Man verlange Referenzen, Prospekte und Besuch.

Ausführung mit Garantie.
Wasserdurchlässige Böden u. Wände werden mit schnellziehender „Sika“ verdichtet.

Kaspar Winkler & Co.,
Zürich 5,
Neugasse 99 — Telefon 7462
Telegramme: „Sika“



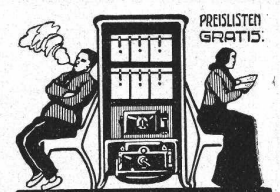
Fahrradständer

ganz aus Eisen mit Schutzdach aus verzinktem Wellblech, im Gebrauche vorzüglich bewährt, liefert zu billigen Preisen die

Aktiengesellschaft der
Maschinenfabrik von Louis Giroud, Olten.

Prospekte stehen zu Diensten.
In der Schweiz viele hundert im Gebrauch.

PATENT-ANWÄLTE
E. BLUM & C DIPL. INGENIEURE
GEGRÜNDET 1878 · ZÜRICH · BAHNHOFSTR. 74



HEIZÖFEN
für
Jeden Bedarf

Ofenfabrik
Sursee

Grösste Ofenfabrik
der Schweiz.
Eigene bewährte
Konstruktionen.

SAURER

AUTOMOBIL-LASTWAGEN

46 ERSTE PREISE **46 ERSTE PREISE**

ADOLPH SAURER
LEUDAU-ARBON

SAURER
SURESNES (PARIS)

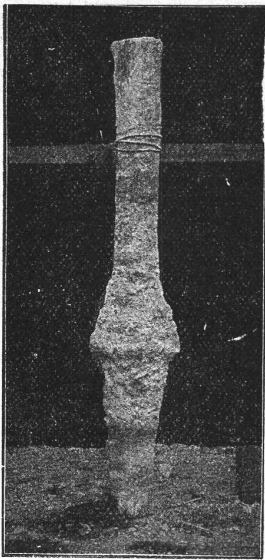
A. Jucker Nachf. v.
Jucker-Wegmann

Papierhandlung z. Hecht
Schiffände Nr. 22, Zürich

Grosses Lager
von Pauspapieren, Pausleinen
und Zeichnungspapieren, Rollen
und Bogen, in nur vorzüglichen
Qualitäten.

Holzementpapier, Dach-
pappen, Bodentelag- u.
Teppichunterlag-Papiere

Betonpfähle Patent Strauss



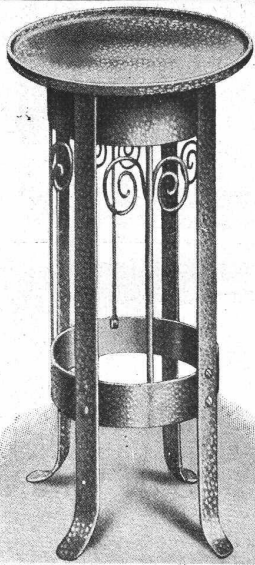
Vorteile gegenüber anderen künstlichen Gründungen:

Sofortiger Baubeginn, kürzeste Ausführungszeit. — Keine Rammarbeit, keine die benachbarten Gebäude gefährdenden Erschütterungen. — Herstellung nachträglicher Fundamentsicherungen in und neben bestehenden Gebäuden. — Gleichmässige Verdichtung des Baugrundes. — Grösste Tragfähigkeit auch bei schlechtestem Baugrund. — Erfolgreiche Anwendung für schwebende Pilotage. — Beste Möglichkeit für Schrägpflahlungen. — Keine Ausschachtungs- und Wasserhaltungsarbeiten. — Aufschluss über die Bodenverhältnisse bei jedem Pfahl. — Anpassung der Pfahlängen an die wechselnde Gründungstiefe. — Grösste Billigkeit der Gründung.

Zahlreiche Ausführungen für staatliche und städtische Behörden, sowie für Private. Interessenten stehen Mitteilungen über die Ausführungen umfangreichster Gründungen auf Strauss-Pfählen gern zur Verfügung. Auf Wunsch Ingenieurberatung und Ausarbeitung von Entwürfen.

Dyckerhoff & Widmann, A.-G., Karlsruhe i. B.

Tiefbau-Unternehmung, Spezialgeschäft für
Beton- u. Eisenbetonbauten i. Hoch- u. Tiefbau.



Schoop & Co., Zürich

Echte Bronze-Figuren

Marmor-Statuetten

Messing-Artikel für
Wohnungs-Einrichtungen

Ständer und Töpfe

in Eisen und Messing gehämmerf

Teppiche — Vorhänge

Hochbau
Tiefbau
Maschinenb.
Elektrotech.
Technikum
Konstanz
am Bodensee
Mod. Neubau

Mannesmann-Röhren

Muffenröhren, 90, 100, 120, 150 und 175 mm Lichtweite, 5000 m, sehr gut erhalten, wie neu. Mannesmann-Flanschenröhren, 90, 120, 150 und 175 mm 2000 m.

Blechröhren

gebrauchte, starke, sehr gut erhalten, in 300—600 mm Lichtweite, zirka 2000 m. Diverse Formstücke, Bogen, Tee etc. zu obigen Röhren. Alles billigst. Lager in Muri und Frutigen.

L. Wild, Muri (Aargau)
Hydranten, Schieber
Turbinen.

Ateliers de Constructions mécaniques de Vevey, Schweiz

Turbinen und Regulatoren

Warenaufzüge aller
Systeme

Kompressoren

Hydraulische Pressen

Hebewerkzeuge

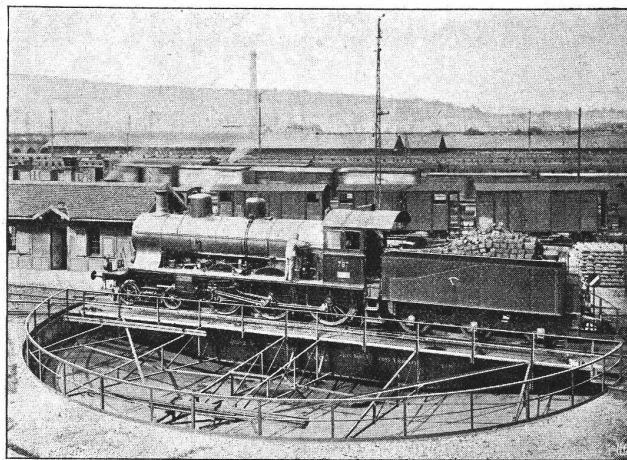
Krane, Laufbühnen

Drehscheiben

Verlade-Rollwagen

Weichen u. Kreuzungen

Eisen- und Bronze-
Giesserei



Dock flottant de la Compagnie Générale de Navigation sur le Lac Léman.

Eiserne Brücken- und Dach- konstruktionen

Reservoirs und Dampf-
kessel

Gasbehälter

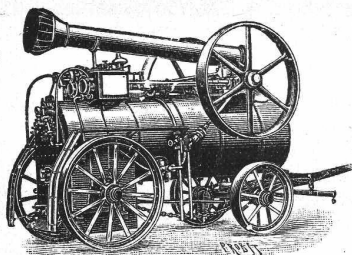
Rohrleitungen

Schleusen und Wehr-
anlagen

Auf Verlangen Kostenbe-
rechnungen für Maschinen-
anlagen jeder Art.

FRITZ MARTI, AKT.-GES., BERN

Verkauf und Vermietung von Rollbahn-Material



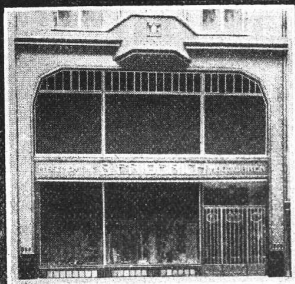
Geleise, Wagen, Weichen, Drehscheiben, Rädern und Radsätzen.

Lokomotiven — Bau-Maschinen

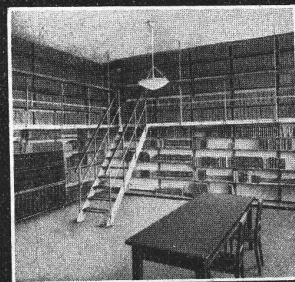
Lokomobilen vorrätig von 6—50 HP, Pumpen, Steinbrech-Anlagen, Beton-Mischmaschinen „Smith“, Motoren, Bauwinden für Dampf- und elektrischen Betrieb. — Bagger-Maschinen, Flaschenzüge, Laufkatzen etc.

:: Lager in Bern, Wallisellen und Yverdon ::

F. GAUGER & CO. ZÜRICH



ROLLADEN aus STAHLBLECH
EISENCONSTRUKTIONEN
SCHAUFENSTERANLAGEN
WELLBLECHBAUTEN
SCHEERENGITTER
ARCHIVANLAGEN PAT.
SYST.



Lichtpaus- und Plandruckanstalt
C. Michaud, Zürich, Weinbergstr. 92

Plandruckverfahren der Gebr. Dorel, Paris
Heliographie Lichtpauspapiere

Billige Preise. Saubere und exakte Ausführung

Sliches Bachmann & Co.
Hirchengraben 74.
Für alle Zwecke Zürich I

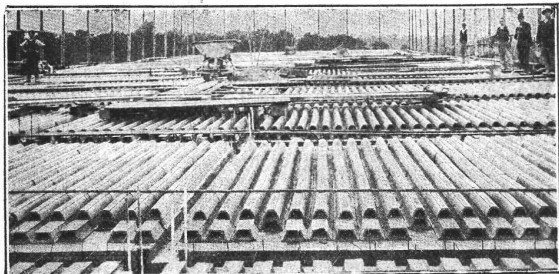
ZENTRALHEIZUNGEN

erstellt unter Garantie

CARL MICHEL
LUZERN

Hohlkörperdecke „System Wörner“

⊕ Patent Nr. 55494. D. R. P. Nr. 240007.



Zeughaus-Neubau Basel

ferner ausgeführt in Schulhäusern, Krankenhäusern,
Badanstalten, Kasernen, Fabriken, Geschäftshäusern,
Villen, Wohnhäusern, Käsereien und Stallungen.
Referenzen und Zeugnisse auf Wunsch.

schallsicher, isolierend, fusswarm
rissfrei, billig

bei grösster Spannweite und schwerster Belastung
ohne Unterzug bis 7 m

Projekte, Devis und Anleitung prompt und kostenfrei
allein durch

Bauer & Albrecht, Zürich I
Ingenieur-Bureau

Stampfenbachsfrasse 19 — Telefon 8250