

Objektyp: **Advertising**

Zeitschrift: **Schweizerische Bauzeitung**

Band (Jahr): **63/64 (1914)**

Heft 21

PDF erstellt am: **25.09.2024**

Nutzungsbedingungen

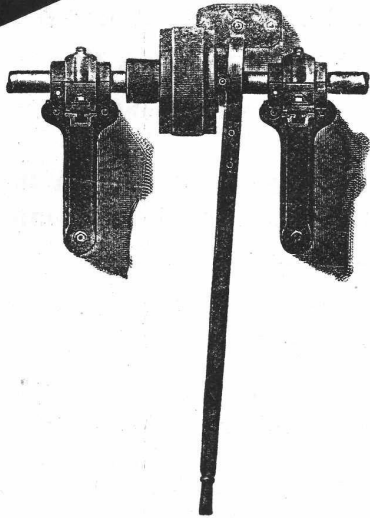
Die ETH-Bibliothek ist Anbieterin der digitalisierten Zeitschriften. Sie besitzt keine Urheberrechte an den Inhalten der Zeitschriften. Die Rechte liegen in der Regel bei den Herausgebern. Die auf der Plattform e-periodica veröffentlichten Dokumente stehen für nicht-kommerzielle Zwecke in Lehre und Forschung sowie für die private Nutzung frei zur Verfügung. Einzelne Dateien oder Ausdrucke aus diesem Angebot können zusammen mit diesen Nutzungsbedingungen und den korrekten Herkunftsbezeichnungen weitergegeben werden. Das Veröffentlichen von Bildern in Print- und Online-Publikationen ist nur mit vorheriger Genehmigung der Rechteinhaber erlaubt. Die systematische Speicherung von Teilen des elektronischen Angebots auf anderen Servern bedarf ebenfalls des schriftlichen Einverständnisses der Rechteinhaber.

Haftungsausschluss

Alle Angaben erfolgen ohne Gewähr für Vollständigkeit oder Richtigkeit. Es wird keine Haftung übernommen für Schäden durch die Verwendung von Informationen aus diesem Online-Angebot oder durch das Fehlen von Informationen. Dies gilt auch für Inhalte Dritter, die über dieses Angebot zugänglich sind.

BENN KUPPLUNG

Patentiert in allen Industriestaaten
und überall als die **beste zuverlässigste** Reibungskupplung anerkannt.



Alleinige Erzeuger für:

AMERIKA:	H. W. Caldwell & Son Co., Chicago
DEUTSCHLAND:	Vogel & Schlegel, Dresden 27
ENGLAND:	The Unbreakable Pulley & Millgearing Co. Ltd., London
FRANKREICH:	Wyss & Cie., Seloncourt, Doubs
ITALIEN:	Ingr. Lanza & Co., Milano
RUSSLAND:	A.-G. „Poremba“, Zawiercie, Russ.-Polen
OESTERREICH:	Heiniks Erben & Co., Prerau, Mähren
SCHWEDEN:	A. B. Karlstads, Mekaniska Werkstad, Karlstad
SCHWEIZ:	L. von Roll'sche Eisenwerke, Clus, Solothurn
SPANIEN:	Industrias Mecanicas Consolidadas, Barcelona
UNGARN:	Heiniks Erben & Co., Prerau, Mähren

TRANSMISSIONEN

KOMPLETTE ANLAGEN FÜR ALLE INDUSTRIEZWEIGE.

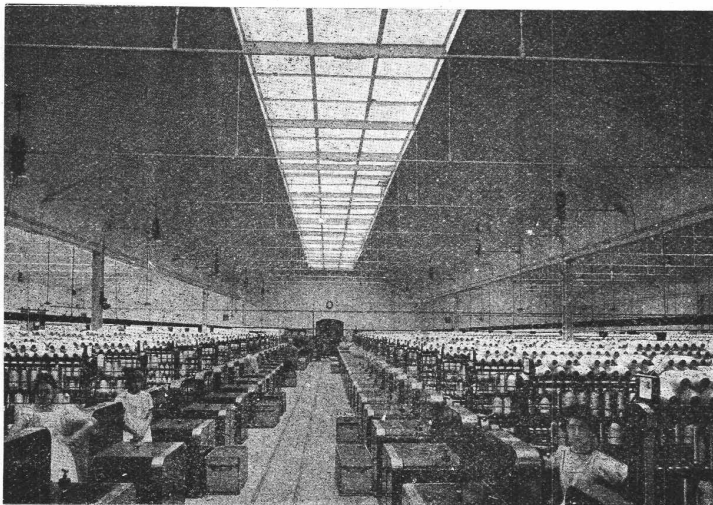
„LENIX“-Patent-Spannrollengetriebe. Ausführungsrecht für die Schweiz.

SELLERSLAGER mit RINGSCHMIERUNG, mit herausnehmbarer unterer Laufschaale, \oplus Patent, als Stehlager, Hängelager, Wand- und Säulen-Konsollager.
FESTE STEHLAGER mit RINGSCHMIERUNG und herausnehmbaren Weissmetall- oder Bronzeschalen für Massiv- und Hohlwellen.

GESELLSCHAFT der L. v. ROLL^{SCHEN} EISENWERKE
EISENWERK CLUS.

M. A. N.

MASCHINENFABRIK AUGSBURG-NÜRNBERG A. G.



Spinnerei Emil Schmölder A.-G., Rheydt.

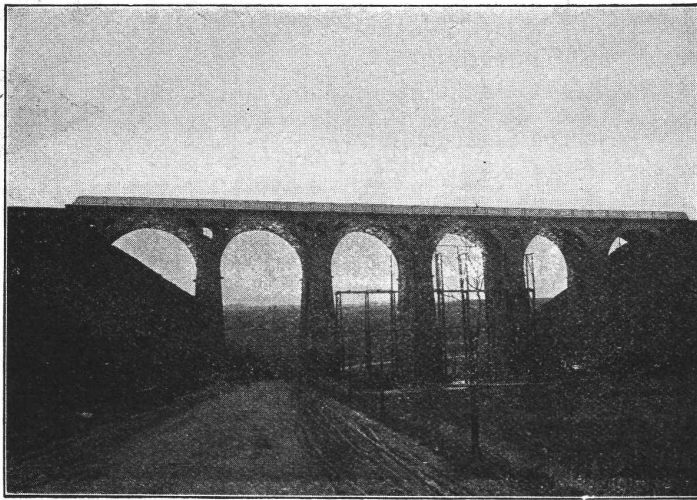
Brücken Hochbauten

Feste und bewegliche Brücken, Pontonbrücken, Schwimmdocks, Schwebefähren, Landungsbrücken, Walzen-, Schützenwehre, Pneumat. Fundierungen, Tunnelvortriebe, Eisenhochbauten aller Art, Verkehrsanlagen, Gaswerksbauten, Gasbehälter, Kraftwerke, Werkstätten, Speicher, Luftschiffhallen, Bühneneinrichtungen.

Erste schweizerische Referenzen.

Ernstbafte Interessenten erhalten kostenlos Drucksache **B. E. 52** und **53** von unserer Vertretung:

W. Thiele, Techn. Bureau **Zürich.**
Postfach Fil. 3, Hauptbahnhof.



Talbrücke der Strecke Jünkerat-Weywertz (Eifel).

Julius Berger

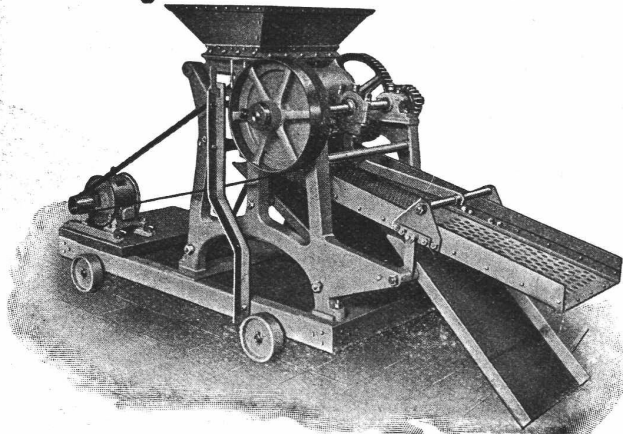
**Tiefbau-Aktiengesellschaft
Berlin W 50 (Wilmersdorf)
Rankestraße 17**

**Fernsprech-Anschluß:
Pfalzburg 4227 u. 4228**

**Zweig - Niederlassungen in Olten
(Schweiz), Hamburg u. Bromberg**

Unternehmung für Eisenbahnbauten, Straßenbauten und Wasserbauten aller Art, insbesondere Ausführungen umfangreicher Erd- und Felsen-Arbeiten, Naß- und Trockenbaggerungen und Tunnelbauten

Aktiengesellschaft der Maschinenfabrik von Louis Giroud in Olten



Fahrbarer Koksbrecher mit elektrischem Antrieb.

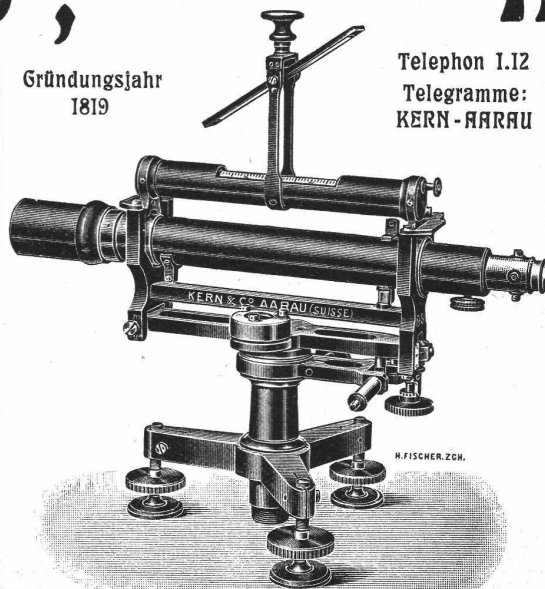
Kohlenbrecher Koksbrech- und Sortieranlagen Transportanlagen

für diverse Materialien, hauptsächlich für Kohle und Koks, wie
Förderrinnen und Sortierrinnen
Patentierte Materialspender
Bandtransporteure — Schaukelbecherwerke
Elevatoren — Hängebahnen
Koksinnen für glühenden Koks
Kratzertransporteure

Kern & Cie, Math.-mech. Institut Aarau Schweiz

Universal-Instrumente
Einachser-Triangulations-
Theodolite
Einfache und Repetitions-
Theodolite
Bauftheodolite
Nivellierinstrumente
Messfische und Kippregeln
Kreuzscheiben
Winkelspiegel, Prismen
Topograph. Rechenschieber

Gründungsjahr
1819



Telephon 1.12
Telegramme:
KERN - AARAU

Ia Schweizer
Präzisions - Reisszeuge
in prima Argentan.
Patentierte Neuerungen

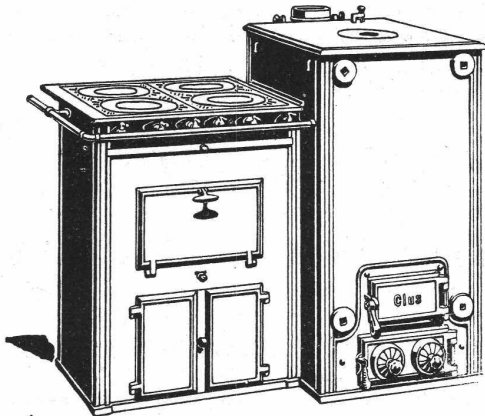
Unsere sämtlichen Instrumente werden vor Versand auf das genaueste kontrolliert. Dieselben sind mit unserer gesetzlich geschützten Fabrikmarke gestempelt.



Kataloge gratis und franko



GESELLSCHAFT DER LUDW. VON ROLL'SCHEN EISENWERKE
 · FILIALE: EISENWERK CLUS KT. SOLOTHURN ·



CLUSER HEIZKESSEL

für Warmwasser- und Niederdruck-Dampfheizung,
 sowie für gewerbliche Anlagen.

Bewährtes System.
Einfache Bauart und Aufstellung.
Bequeme Reinigung während dem Betriebe.

Radiatoren, 55 verschiedene Modelle.

Rippenröhren und Rippenheizkörper, Wärmeplatten, Ventile,
 Formstücke, gusseiserne und schmiedeiserne Flanschen.

Man verlange Broschüre Nr. 113 über
 Cluser Centralheizungsartikel.

Zu beziehen durch die Installationsfirmen.

Internationale Baumaschinenfabrik A.-G.

NEUSTADT an der Haardt
 vorm. W. L. Velten

Tel. 39. Teleg.-Adr.: Ibag. Filiale: Korntal bei Stuttgart. Tel. 3

Zementrohr-Press- und Ausform-
Maschine D. R. P. auch Patent, für ovale und
 runde Röhre.
Strassen-Automobil-Steinbrecher System
 Velten, Modell 1910. Selbstfahrend bis 40 cbm Schotter pro Tag.
Steinbrecher für Strassen-, Eisenbahn- und Betonschotter,
 Leistung 15-300 cbm pro Tag.
Feinbrecher System Velten, Modell 1912, für Beton, Eisenbeton
 und Sand, 16-60 cbm pro Tag.
Beton-Mischmaschine System Velten, von 40 bis 300
 cbm tägliche Leistung.
Spezial-Maschine für Untergrund-, Eisenbahn- und
 Tunnelbauten.

Kies-, Wasch- und Sortiermaschinen Walzwerke, Mahlgänge, Aufzüge,
 Elevatoren, Hebezeuge, Saug- und Druckpumpen, Dampfkräne, Bauwerk-
 zeuge, Transportgeräte in prima I. Qualität. Komplette Einrichtungen für
 Hoch- und Tiefbau, Wasserhaltungen, Sand-, Beton- und Schotter-Zer-
 kleinerungsanlagen, Kies-, Wasch- und Betonieranlagen für jede gewünschte
 Tagesleistung. Die Velten'schen Anlagen haben sich in der Praxis vor-
 züglich bewährt und erzielen **50-100 Prozent höhere Leistung.**
 Auf Wunsch liefern wir kompl. Einrichtungen zur **Miete** mit Vorkaufrecht.
 Auf vorherige Anzeige können Maschinen in unseren Fabriken **Neustadt**
 an der Haardt sowie **Korntal** bei Stuttgart im Betrieb vorgeführt werden.

Studien Projekte, Pläne, alle techn. Arb., bes. Bahnbau, Expertisen
 besorgt seriös u. billig d. Ing.-Bureau **Emch & Becker, Bern.**

Gegr. 1875 Mecklenburg 1912/13
 1685 Stud.

Polytechn. Institut Strelitz⁶⁰

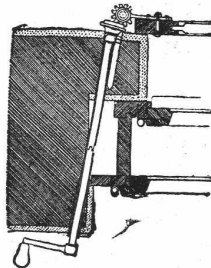
Höhere Technische Lehranstalt

zur Ausbildung von

Ingenieuren, Architekten, Baugewerkmeistern und
 Technikern. Besondere Abteilungen für Eisenbeton-
 Ingenieure und -Techniker.

(Höhere und niedere Statik; daneben Sonderkurse.)

Nachweisbare Vorkenntnisse berücksichtigt,
 dah. kürz. Studiendauer. 1/4 jährl. neue Vorträge **Programm umsonst!**

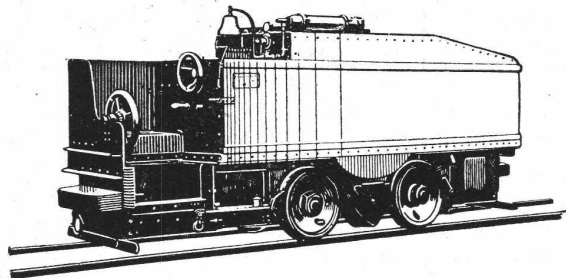


Fensterladen- Innenöffner und Feststeller D. R. G. M.

Bestes und billigstes System, tausendfach be-
 währt. Prospekt kostenlos.

Fritz Kühne, Dresden A 19

Motor-Lokomotiven



für Benzin-, Benzol- und Spiritus-Betrieb
 in Schmal- und Normal-Spur

Sofortige Betriebsbereitschaft
 Keine Feuersgefahr
 Geringe Betriebskosten
 Einfachste Bedienung

Schweizer. A.-G.

Orenstein & Koppel, Zürich 1

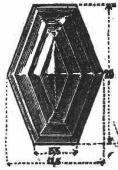
vis-à-vis Hauptbahnhof

Koch & Cie, Baumaterialien-Handlung, Basel.

Telephon: Nr. 2977

vormals E. Baumberger & Koch

Telegr.-Adr.: Asphalt Basel



::: Falconnier's Glasbausteine :::

aus geblasenem Glase

Glas-Prismen und -Reflektoren

bringen Tageshelle in dunkle Räume

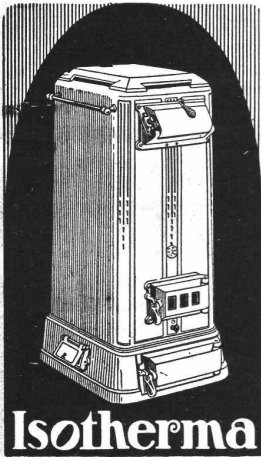


Schürmann's Anker-Eisen

aus Siemens-Martin-Flusseisen. Werden auf der Baustelle kalt verarbeitet.

Nagelbare Bims-Dübelsteine

aus besonders geeignetem, präpariertem Bimsstein in schweizer. Backsteinformat 24 x 12 x 6 cm.



Isotherma

Zu beziehen durch jede Heizungsfirma.

Für die moderne Einfamilienhaus- und Etagenheizung

bevorzugt man den Union-Briketkessel

Isotherma.

Kein Auslöschten des Feuers, daher Kein wiederholtes Anheizen. Genaueste Anpassung an den Wärmebedarf wie bei keinem andern Kessel.

Keine Schlacken.

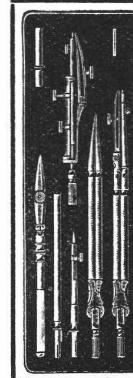
Betrieb mühelos und sauber.

Sehr ansprechendes Aeussere.

Gesellschaft

der L. v. Roll'schen Eisenwerke

Eisenwerk Clus.



Präzisions-Reisszeuge

Clemens Riefler

Nesselwang u. München

(Bayern).

Gegründet 1841.

Paris 1900 Grand Prix.

Brüssel 1910

Zwei Grand Prix.

Illustr. Preislisten gratis

Die Zirkel der echten

Rieflerreisszeuge

sind am Kopf mit

dem Namen RIEFLER

gestempelt.

In ZÜRICH IV bei

RICH. CORADI.

Neu! Neu! Neu!

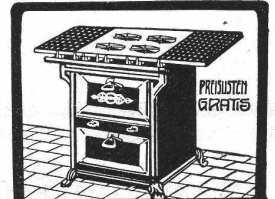
Baulampe

mit Sturmbrenner

ca. 300 Kerzen, Pat. D. R. P.

Bernhard Margreth,

Locarno, Zürich, Rheinfelden.



OFENFABRIK SURSEE

GASHERDE IN ALLEN GRÖSSEN

Nachweisbar sparsamste und leistungsfähigste aller Systeme

PATENT-ANWÄLTE
E. BLUM & Co. DIPL. INGENIEURE
GEGRÜNDET 1878 · ZÜRICH · BAHNHOFSTR. 74

Patent-Anwalt
J. AUMUND, Jng. ZÜRICH.
Telephon 2967. Rennweg 48
Etabl. 1895

Stat. Berechnungen

jeder Art (stat. unbestimmte Systeme) Projekte, Bauleitung, Expertisen. — Spezialität: Eisenbeton im Hoch- und Tiefbau.

H. BINDER-FRIEDRICH, Ingenieur, BASEL.

Les Services Industriels de la Commune de Sierre (Valais)

offrent aux industriels

force électrique à bon marché et à des conditions d'établissement avantageuses.

Adresser les offres ou demandes de renseignements à la Direction des Services Industriels de Sierre.

Allgemeine Tiefbohr- u. Schachtbau-Aktiengesellschaft, Düsseldorf

übernimmt

Schachtabteufen unter Garantie des Gelingens bis zu den grössten Durchmessern und Tiefen

Spezialität: Schächte in schwierigem u. wasserreichem Gebirge

Tiefbohrungen jeder Art mittelst Meissel- und Diamantbohrung, Schrot- und Kernstossbohrung

Horizontalbohrungen unter Garantie bis zu den grössten Teufen

Fabrikation und Lieferung von kompletten Tiefbohrreinrichtungen, kombinierten Kernbohrmaschinen für Diamantkrone, Stahlkrone oder Stahlschrot.

➡ Schluss für die Inserate je Dienstags, abends.

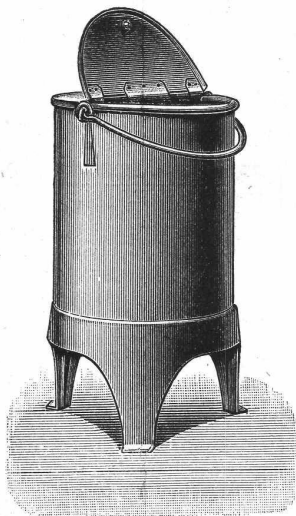
Fugenlose Steinholzböden

für Fabriken, Magazine und Bureaux.
Ausführung seit 12 Jahren Spezialität unserer Firma.
Beschreibungen, Referenzlisten, Muster kostenfrei.

GH. H. PFISTER & CO., BASEL
Telephon 1114 — Telegr.: Pfisterco, Basel — Leonhardsgraben 34

Ludw. Loewe & Co. Berlin

fabrizieren in vollendeter Präzision
WERKZEUGMASCHINEN & WERKZEUGE
für Metallbearbeitung. Vollständig auswechselbar.
NORMALISIERTE MASCHINENTEILE.
Generalvertreter d. Schweiz: R. FALKNER, Jng. BASEL.



Eimer mit Untersatz

dient zur Aufnahme schmutziger Putzfäden und Papier. Der Untersatz wird an gewünschter Stelle der Werkstätte am Fussboden befestigt. Der Eimer aus starkem Eisenblech kann nur auf den Untersatz gestellt werden, da er sonst umfällt.

Man verlange Broschüre A über Fabrik-Ausrüstungen

Eidgen. Techn. Hochschule

Die durch den Rücktritt des Herrn Professor Dr. F. Bluntschli frei werdende

Professur für Baukunst

wird hiermit zur Wiederbesetzung auf den 1. Okt. 1914 ausgeschrieben.

Bewerber werden eingeladen, ihre Anmeldung nebst einem curriculum vitae und Ausweisen über wissenschaftliche Befähigung und praktische Tätigkeit bis zum 15. Juni 1914 dem Unterzeichneten einzureichen, der auf Wunsch nähere Auskunft über die zu besetzende Professur erteilen wird.

Zürich, den 20. Mai 1914.

Der Präsident
des schweizerischen Schulrates:
Dr. R. Gnehm.

Wir suchen zu möglichst baldigem Eintritt

einige tüchtige Maschinen-Techniker

die sich über mindestens zweijährige Bureau-Praxis ausweisen können und selbständig zu arbeiten im Stande sind. Ausführliche Offerten mit Zeugnisabschriften, Angabe der Gehaltsansprüche etc. an

Gebrüder Sulzer, Winterthur.

Patentverwertung

Die Firma Metallurgica Antonio Rusconi in Brescia (Italien), Inhaberin des Patentes Nr. 42216 betreffend: „Verfahren zur Herstellung von Gefässen ohne Naht“, wünscht zwecks Ausübung dieses Patentes in der Schweiz mit Interessenten in Verbindung zu treten. Reflektanten belieben sich an das Patentanwaltsbureau Fritz Isler, Bahnhofstr. 19 in Zürich, zu wenden.

Zu vermieten grosser heller

Zeichnungssaal

mit grossen hellen Bureaux an schönster Lage der Bahnhofstrasse. Lift und Zentralheizung. Zins preiswürdig. **Baltensperger, Zürich**, Bahnhofstr. 74, Ecke Uraniastrasse.

Für Schlossereien

Perfekter Bau- und Konstruktionsschlosser, mit vieljähriger Werkstätte- und Bau-Praxis als Vorarbeiter, deutsch, französisch und italienisch sprechend

sucht Lebensstellung.

Am liebsten als selbständiger Leiter eines mittlern od. grösseren Betriebes, eventuell zur Einführung von Spezialartikeln. — Spätere finanzielle Beteiligung nicht ausgeschlossen. Offert. sub Chiffre V. 3999 Q. an **Haasenstein & Vogler, Basel.**

Wir suchen für unser Montagebureau einen jüngeren

Techniker

schweizerischer Nationalität, mit Technikumsbildung. Praxis in der Montage von Dampfmaschinen oder Dampfmaschinen erforderlich, ebenso Kenntnis der deutschen und französischen Sprache in Wort und Schrift. Anmeldungen sind mit Angabe der Gehaltsansprüche, Eintrittstermin und Militärverhältnisse und unter Beifügung von Zeugniskopien und Photographie sub Nr. 609 zu richten an die

Aktiengesellschaft

Brown, Broveri & Cie., Baden.

Patent-Ausbeutung.

Die Inhaberin des schweizer. Patentes Nr. 59239 vom 16. Aug. 1911 auf: „Verteilungssystem für Explosions-Motoren“, wünscht das Patent zu verkaufen, in Lizenz zu geben oder anderweitige Vereinbarungen für die Fabrikation in der Schweiz einzugehen.

Anfragen befördert **H. Kirchofer** vormals Bourry-Séquin & Co., Ingenieur- u. Patentanwalts-Bureau in Zürich 1, Löwenstr. 51.

Bauführer-Arch.

für Baugeschäft nach dem Oberelsass **gesucht**. Eintritt möglichst sofort. Bewerber müssen im Bureau sowohl als auf der Baustelle du chaus selbständig sein. Kenntnis der deutschen und französischen Sprache erforderlich. Offerten mit Angabe der Gehaltsansprüche und des Bildungsganges erbeten unter Chiffre Z. U. 3945 an die Annoncen-Expedition

Rudolf Mosse, Zürich, Limmatquai 34.

Bauführer gesucht

Tüchtiger, selbständiger Bau-
führer zur Leitung grösserer in-
dustrieller Bauten gesucht. Be-
werber müssen in Eisenbeton,
Statik und im Zeichnen bewandert
sein. Offerten erbeten unter
Chiffre Z. O. 4039 an die Annonc-
Expedition

Rudolf Mosse, Zürich.



Gesucht

Eisenkonstrukteur

mit mehrjähriger Praxis, möglichst
in **Spezialkonstruktionen** f. d.
Kranbau. Gefällige Offerten mit
Angaben von Gehaltsansprüchen
und Eintrittstermin sind zu richten
an die

Maschinenfabrik Oerlikon

Oerlikon bei Zürich.



Tüchtiger und energischer

Bauführer

mit guten Zeugnissen über theo-
retische Kenntnisse und praktische
Betätigung, erfahren u. leistungs-
fähig in Preiskalkulation und Aus-
führung, gewandt im Geschäfts-
verkehr, **sucht Stelle in Bau-
geschäft**, vorzugsweise f. Maurer-
und Eisenbetonbetrieb. Offerten
unter Chiffre Z. F. 4031 an die
Annoncen-Expedition

Rudolf Mosse, Zürich.

Stellegesuch

Junger Bautechniker mit 3
Semester Technikum und mit 4
Jahren Bauplatz- u. Bureau Praxis,
sucht, gestützt auf gute Zeug-
nisse, in der französischen Schweiz
Stellung. — Offerten unt. Chiff.
B. G. 330 an die Annonc.-Exped.
Rudolf Mosse, Aarau.

Bautechniker

guter Zeichner, Konstrukteur, Sta-
tiker, Praxis in Eisenbeton, deutsch
und französisch sprechend, **sucht
Stelle**. Offerten unter Chiffre
Z. D. 4054 an R. Mosse, Zürich.

Gesucht

für das **Literarische und
Patent-Bureau** einer gros-
sen Maschinenfabrik der
deutschen Schweiz e. feder-
u. sprachgewandter, jung
Ingenieur. Offerten mit
Lebenslauf, Angabe der Ge-
haltsansprüche u. des frühes-
ten Eintrittstermines, so-
wie mit Photographie und
Zeugnissabschriften sind zu
richten unter Z. A. 3926 an
die Annoncen-Expedition
Rudolf Mosse, Zürich.

Architekt

künstl. u. technisch, Archi-
tektur, Innenausbau und
Städtebau, Wettbewerbser-
folge, **sucht selbständige
Stellung**. Offerten unter
Chiffre Z. Z. 4050 an die
Annoncen-Expedition

Rudolf Mosse, Zürich,
Limmatquai 34.

Bauführer (Techniker)

energisch, ital., franz., langjährige
Erfahrung in Fabrik- und Wasser-
bau, **sucht sofort Stellung** im
In- oder Ausland. Prima Zeug-
nisse. Gefl. Offerten unt. Chiffre
Z. K. 4060 an die Annonc.-Exped.

Rudolf Mosse, Zürich,
Limmatquai 34.

Bauführer

Techniker, 10jährige Baupraxis,
energisch, französisch und ital.
beherrschend, in Fabrik- u. Hotel-
bau tüchtige Erfahrungen, **sucht
sofort Stellung** im In- od. Aus-
land. Prima Referenzen. Gefl.
Offerten unter Chiffre Z. L. 4061
an die Annoncen-Expedition

Rudolf Mosse, Zürich.

Bautechniker-Architekt

auf Bureau und Bau selbständig
arbeitend, gewissenhaft u. tüchtig
in allen Arbeiten (Statik, Entwerfen,
Perspektive, Offertenwesen, Bau-
führung etc.), in 3 Baubranchen
praktisch erfahren, Absolvent des
Technikums Winterthur, **sucht
Anstellung**. Ref., Zeugn. u. selbst-
gefertigte Zeichn. zu Diensten. —
Offerten unt. Chiff. Z. J. 4059 an
Rudolf Mosse, Zürich.

Bauführer

in Hoch-, Tief- und Wasser-
bau, incl. pneumatischer Fundi-
erung erfahren, 16 Jahre in
gleicher Stellung tätig, **wünscht
Verhältnisse halber Beschäfti-
gung** auf dem **Platze Zürich**
oder nächster Umgebung. Prima
Zeugnisse und Referenzen stehen
zu Diensten. Offerten unt. Chiff.
Z. M. 3712 an die Annonc.-Exped.

Rudolf Mosse, Zürich,
Limmatquai 34.

Aelterer, künstlerisch befähigter

ARCHITEKT

sucht für sofort oder später **Stelle**.
Zeugnisse und Skizzen stehen zu
Diensten. Offerten unt. Chiffre
Z. O. 3964 an die Annonc. Exped.

Rudolf Mosse, Zürich,
Limmatquai 34.

Junger Architekt

gut in Entwurf und Konstruktion,
sucht Engagement. Offerten
unter Chiffre Z. Z. 3975 an die
Annoncen-Expedition

Rudolf Mosse, Zürich.

Bau-Ingenieur

mit langjähriger Praxis im Eisen-
bahnbau und Wasserbau, **sucht**
wegen Baubeendigung möglichst
selbständige **Stelle** bei Unter-
nehmung oder Bauleitung. Sprach-
kenntnisse: deutsch, französisch
und italienisch. Offerten unter
Z. N. 3463 an die Annonc.-Exped.

Rudolf Mosse, Zürich,
Limmatquai 34.

Kautionsfähiger Schachtmeister

mit grosser Kolonne an der
Hand **sucht Arbeit** in Ak-
kord oder Regie, städtische
Kanalisation, Eisenbahnbau,
Tunnel, Beton, Erd- und
Felsbewegung. Reflektiert
wird nur auf grosse Arbeit.
Ausland nicht ausgeschlossen.
Gefl. Offert. u. H. 595
an **Haasenstein & Vogler,**
A.-G., Metz.

Gesucht

ein tüchtiger

Bau-Zeichner

mit absolvierten techn. Schulen,
etw. Erfahrung und Praxis
in der Bauführung, auf erstes
Architekturbureau der Nordschweiz.
Offerten mit Lebensgang u. Zeug-
nissen samt Gehaltsansprüchen
sub A. R. 115 an die Ann.-Exped.

Rudolf Mosse, Zürich.

Eisenbeton-Ingen. gesucht

Nur guter Statiker mit etwas
Praxis. **M. Schnyder**, Ingenieur,
Burgdorf (Schweiz).

Auf e. Arch.-Bureau i. Lau-
sanne wird für den 15. Juni ein
durchaus tüchtiger **Architekt**
oder **Bauzeichner gesucht**.
Längere Praxis und selbstän-
diges Arbeiten Bedingung. —
Offerten unt. Z. K. 4010 an die
Annoncen-Expedition

Rudolf Mosse, Zürich,
Limmatquai 34.

Grösseres Unternehmen **sucht**

Techniker Ingenieur oder Architekt

mit guter Praxis, zur Leitung.
Beteiligung erwünscht, aber nicht
bedingt. — Offerten unter Chiffre
Z. L. 4011 an die Annonc.-Exped.

Rudolf Mosse, Zürich,
Limmatquai 34.

Bauzeichner und Bauführer

25 J. a., militärfrei, **sucht per
sofort Stelle**. Gute Zeugn. stehen
zu Diensten. Gefl. Offert. unter
Z. N. 3863 an die Annonc.-Exped.

Rudolf Mosse, Zürich.

Junger Architekt und Bauwerkstr.

mit la. Zeugnissen, der in letzter
Zeit ein Architekturbureau geleitet
hat, wünscht sich per sofort oder
später zu verändern. Er reflektiert
vorzugsweise auf eine Stellung in
einem grossen Baugeschäft oder
Eisenbetonbetrieb des In- oder
Auslandes. Skizzen etc. stehen
zur Verfügung. Gefl. Anträge er-
beten unter S. K. 4849 an

Rudolf Mosse, Stuttgart.

Bauingenieur

Diplom 1912 der E. T. H. Zürich
(Deutschschweizer), bisher tätig
in Italien (Eisenbeton, Projektion,
Bauleitung und Unternehmung,
sowie Städtekanalisation), **sucht
Stelle in Wasserbau od. Eisen-
bahnbau**, wenn möglich im Aus-
land (auch überseeisch). Sprachen:
deutsch, italienisch, französisch u.
etwas englisch. Gefl. Offerten
unter Chiffre Z. W. 3847 an die
Annoncen-Expedition

Rudolf Mosse, Zürich,
Limmatquai 34.

Bauführer

durchaus zuverlässig und selbst-
ständig arbeitend, guter Statiker,
sucht, gestützt auf prima Zeug-
nisse, Engagement als Bauleiter
auf dem Platze Zürich oder dessen
Nähe. Gefl. Anfragen erbeten unt.
Chiffre Z. E. 3780 an die Annonc-
Expedition

Rudolf Mosse, Zürich,
Limmatquai 34.

Architekt

Regierungsbaumeister, Reichsdeut-
scher, z. Z. auf Priv.-Arch.-Bureau
tätig, **sucht Stelle** in der deut-
schen Schweiz. Gefl. Offert. unt.
Z. U. 3820 an die Annonc.-Exped.

Rudolf Mosse, Zürich,
Limmatquai 34

Architecte

demande emploi, sérieux, très
au courant de la construction et
du métier. Ecrire **E. Réess**, Ar-
chitecte, Montbéliard, Doubs,
France.

Eisenbetontechniker

tüchtig in Statik und Konstruktion,
sowie Kostenberechnung, **sucht
selbständige Stelle**. Gefl. Off.
unter Z. O. 3764 an die Annonc-
Expedition

Rudolf Mosse, Zürich,
Limmatquai 34.

Bauführer

mit 4 Semester Burgdorf, 5 Jahren
Praxis, **sucht selbständige
Stelle** im In- oder Auslande in
Architektur- oder Baubureau, für
Bureau und Bau. Prima Zeug-
nisse, sowie Arbeiten aus der
Praxis können vorgelegt werden;
spreche deutsch und ordentlich
französisch. Eintritt 15. Juni od.
1. Juli. Off. unt. Z. L. 3811 an

Rudolf Mosse, Zürich.

Biel-Täuffelen-Ins Bahn.

Gesucht als Bauführer

Ingenieur oder Tiefbautechniker mit Baupraxis und Erfahrung in Absteckungsarbeiten. Bewerber wollen ausführliche Offerten mit Zeugnissen, Gehaltsansprüchen und Angabe der bisherigen Tätigkeit der **Bauleitung in Nidau** einreichen.

Junger Ingenieur

Schweizer, Diplom E. T. H., Praxis in Aufnahmen, Eisenbahnbau, Kanalisation, Wasserversorgung, Eisenbetonbau, **wünscht Stellung** zu ändern. Eventuell **finanzielle Beteiligung**. Offerten unter Chiffre Z. N. 3913 an die Annoncen-Expedition **Rudolf Mosse**, Limmatquai 34, Zürich.

Ingenieur

Dipl. E. T. H., sicherer Statiker, mit 3jähriger sehr guter Praxis im Eisenbetonbau und etwas Strassenbau und Vermessung, **sucht sich zu verändern**. Würde eventuell gern zum Eisenbahn- od. Wasserbau übergehen. Gefl. Offerten unter K. E. 4334 an die **Annoncen-Expedition Rudolf Mosse**, Köln.

Arch.-Bauführer

Mitte 30er Jahre, gute Praxis auf Bureau und Bau, Absolvent des Technikums Winterthur, selbständiger Arbeiter, **sucht Stellung**. Offerten unter Chiffre Z. F. 3656 an die Annoncen-Expedition **Rudolf Mosse, Zürich**, Limmatquai 34.

Junger Ingenieur-Architekt

deutsch, französisch, italienisch sprechend, mit 1a. Zeugnissen aus der Praxis in Rom, **sucht sofort Stellung**. Offerten unter Chiffre Ic. 3662 O. an **Haasenstein & Vogler, Lugano**.

Jüngerer, fleissiger Architekt

mit Praxis, künstlerisch befähigt, **sucht Stelle**. Offert. unt. Chiff. Z. R. 3717 an die Annonc.-Exped. **Rudolf Mosse, Zürich**.

Architekt

flotter Zeichner, tüchtig, Bauführer, **sucht per sofort Stellung** auf Bureau oder Bauplatz. Offerten unter Chiffre Z. H. 3833 an die Annoncen-Expedition **Rudolf Mosse, Zürich**.

Gesucht

in **Architekturbureau u. Baugeschäft (Wallis) Angestellter**, gewandt in Kostenvoranschlag, Bauverträgen, Abrechnung, Korrespondenz und Buchhaltung. Franz. Sprachkenntnisse in Wort und Schrift verlangt. Stellung bei Bewahrung dauernd und angenehm. Offerten mit ausführlichen Angaben u. Zeugnisabschr. sub Z. F. 3931 an **Rudolf Mosse, Zürich**.

Junger Franz.-Schweizer m. Kenntnissen der drei Sprachen sucht Stelle

für Buchhaltung und kleinere Korrespondenz per Ende Juli oder später bei Bauunternehmer, Architekten oder Kaufmann, wo er Gelegenheit hätte, sich vollständig in der deutschen Sprache auszubilden. Offerten an **Joseph Bura, Neuchâtel**.

Ingénieur civil

partant commencement Juin pour voyage d'étude aux **Etats-Unis**, se chargerait de rapports, études de moyens de production, organisation (Taylor) et débouchés. — Ecrire sous B. 2540 X. à **Haasenstein & Vogler, Genève**.

Zu verkaufen ca. 330 qm ganz trockene, 4jährige Eichenbretter

30 mm, I., II. und III. Qual., à Fr. 110.— per m². Off. unter Chiffre Z. N. 4063 an die Annoncen-Expedition **Rudolf Mosse, Zürich**.

Patentverkauf oder Lizenzabgabe

Der Inhaber des Schweizer Patentes Nr. 59087 betreffend: „**Parkett-Fussboden**“, wünscht mit schweizerischen Fabrikanten in Verbindung zu treten, behufs Verkaufs des Patentes, beziehungsweise Abgabe der Lizenz für die Schweiz, zwecks Fabrikation des Patentgegenstandes in der Schweiz. Reflektanten belieben sich um weitere Auskunft zu wenden an das Patentanwaltsbureau **E. Blum & C^o**, Bahnhofstr. 74, Zürich 1.

Maschinenfabrik in Winterthur sucht zu möglichst baldigem Eintritt einige tüchtige Maschinen-Zeichner

die eine Lehrzeit als solche hinter sich haben. Ausführliche Anmeldungen mit Zeugnisabschriften etc. unter Chiffre Mc. 2549 Z. an die Annoncen-Expedition **Haasenstein & Vogler, Zürich**.

Jüngerer Bautechniker

mit guter Praxis auf Bureau und Bau und mit allen vorkommenden Arbeiten vertraut, **sucht Stelle** in Architekturbureau oder grösserem Baugeschäft. Zeugnisse u. Zeichnungen stehen zu Diensten. Gefl. Offerten sind zu richten sub B. F. 520 an die Annonc.-Exped. **Rudolf Mosse, Basel**.

à vendre

18000 mètres rails de 24 kg le mètre, avec éclisses et boulons, au prix de 12 fr. les 100 kg sur wagon Vallorbe ou Le Day. S'adresser à l'Entreprise du Tunnel du Mont d'Or à Vallorbe

Beim Einfordern von Prospekten wollen die w. Leser auf diese Zeitschrift Bezug nehmen.

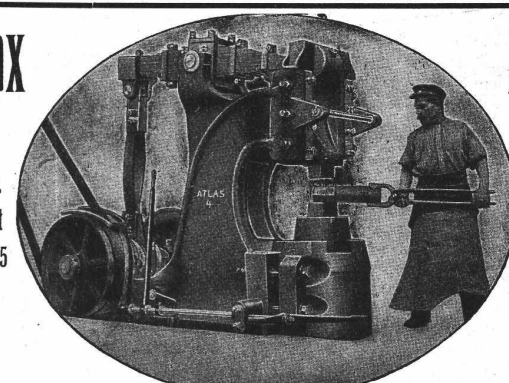
Patentverkauf oder Lizenz-Abgabe

Die Inhaber des Schweizer Patentes Nr. 26304 betreffend: „**Elektromagnetische Kupplung**“, wünschen mit schweizerischen Fabrikanten in Verbindung zu treten, behufs Verkaufs des Patentes, beziehungsweise Abgabe der Lizenz für die Schweiz, zwecks Fabrikation des Patentgegenstandes in der Schweiz. Reflektanten belieben sich um weitere Auskunft zu wenden an das Patentanwaltsbureau **E. Blum & C^o**, Bahnhofstr. 74, Zürich 1.

Patentverkauf oder Lizenzabgabe

Die Inhaberin des Schweizer Patentes Nr. 51844 betreffend: „**Dichtungsringsicherung an Kupplungsmuffen**“, wünscht mit schweizerischen Fabrikanten in Verbindung zu treten, behufs Verkaufs des Patentes, beziehungsweise Abgabe der Lizenz für die Schweiz, zwecks Fabrikation des Patentgegenstandes in der Schweiz. Reflektanten belieben sich um weitere Auskunft zu wenden an das Patentanwaltsbureau **E. Blum & C^o**, Bahnhofstr. 74, Zürich 1.

Ajax



D. R. Patent 232685

Ueber 1900 St. verkauft

Blattfeder-Hämmer von 15 bis 300 kg Bärge wicht. Rudolf Schmidt & C^o, Wien X., Favoritenstrasse 213.

Allein-Vertretung für die Schweiz: **C. Schaefer & C^o, Basel**.

Die Solothurner Gaskoch- und Heizapparate



sind die bequemsten, solidesten, vollkommensten und **sparsamsten** aller bekannten Systeme. Kombinierbar mit einfachen und doppelten **Perfekt- und Sparbrennern**. Die neuen **Patent-Sparbrenner „Soletta W“** sind nachweisbar die **sparsamsten** aller bis jetzt existierenden Brenner. Vorrätig bei den Gaswerken und bessern Installationsgeschäften.

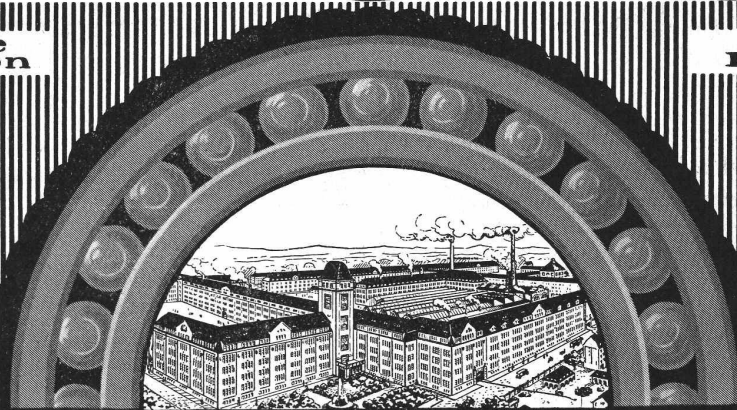
F & S - Kugellager

Vollendete
Konstruktion

Höchste
Auszeichnungen

Höchste
Präcision

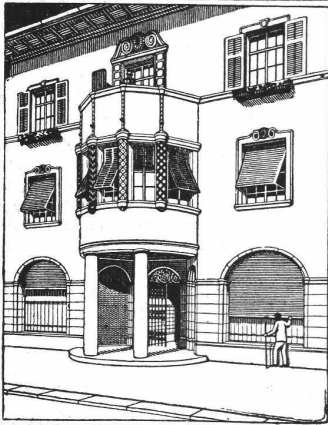
ca. 4000
Angestellte



Schweinfurter Präcisions Kugellager-Werke

Fichtel & Sachs

Größte u. älteste Kugellager-Spezialfabrik der Welt
Kataloge und Kostenanschläge gratis!



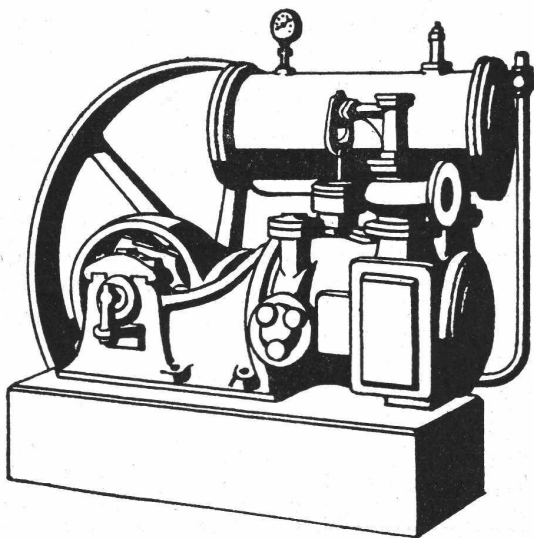
Rolladenfabrik A. Griesser A.-G., Aadorf

empfiehlt sich für Lieferung von

Stahlwellblechrolladen, Scheeren- und Rollgitter, Wellblech und Holzrolltore, Holzrollladen, Rolljalousien, Saalabschlüsse, Rollschutzwände, Jalousieklappladen mit und ohne Beschläg-Lieferung, komplette Schaufenster-Anlagen in Eisen und Holz. Segeltuchroulax für Schaufenster und Veranden etc. Eigene patentierte Konstruktionen. Prima Referenzen. Katalog und Preisliste zu Diensten.

KOMPRESSOREN

EIN- ODER MEHRSTUFIG
MIT RIEMEN, - DAMPF-
OD. ELEKTR. ANTRIEB



VAKUUM- PUMPEN.

MASCHINENFABRIK
BURCKHARDT, A.G.
= BASEL. =