

Objektyp: **Advertising**

Zeitschrift: **Schweizerische Bauzeitung**

Band (Jahr): **63/64 (1914)**

Heft 12

PDF erstellt am: **26.09.2024**

Nutzungsbedingungen

Die ETH-Bibliothek ist Anbieterin der digitalisierten Zeitschriften. Sie besitzt keine Urheberrechte an den Inhalten der Zeitschriften. Die Rechte liegen in der Regel bei den Herausgebern.

Die auf der Plattform e-periodica veröffentlichten Dokumente stehen für nicht-kommerzielle Zwecke in Lehre und Forschung sowie für die private Nutzung frei zur Verfügung. Einzelne Dateien oder Ausdrucke aus diesem Angebot können zusammen mit diesen Nutzungsbedingungen und den korrekten Herkunftsbezeichnungen weitergegeben werden.

Das Veröffentlichen von Bildern in Print- und Online-Publikationen ist nur mit vorheriger Genehmigung der Rechteinhaber erlaubt. Die systematische Speicherung von Teilen des elektronischen Angebots auf anderen Servern bedarf ebenfalls des schriftlichen Einverständnisses der Rechteinhaber.

Haftungsausschluss

Alle Angaben erfolgen ohne Gewähr für Vollständigkeit oder Richtigkeit. Es wird keine Haftung übernommen für Schäden durch die Verwendung von Informationen aus diesem Online-Angebot oder durch das Fehlen von Informationen. Dies gilt auch für Inhalte Dritter, die über dieses Angebot zugänglich sind.

Schweizerische Bauzeitung

Abonnementspreis:
Schweiz 25 Fr. jährlich
Ausland 30 Fr. jährlich

Für Vereinsmitglieder:
Schweiz 20 Fr. jährlich
Ausland 24 Fr. jährlich
sofern beim Herausgeber
abonniert wird

WOCHENSCHRIFT

FÜR BAU-, VERKEHRS- UND MASCHINENTECHNIK

GEGRÜNDET VON A. WALDNER, ING. HERAUSGEBER A. JEGHER, ING., ZÜRICH
Verlag des Herausgebers. — Kommissionsverlag: Rascher & Cie., Zürich und Leipzig

ORGAN

DES SCHWEIZ. ING.- & ARCHITEKTEN-VEREINS & DER GESELLSCHAFT EHEM. STUDIERENDER DER EIDG. TECHN. HOCHSCHULE.

Insertionspreis:

4-gespalt. Petitzeile oder deren Raum . . . 30 Cts.
Haupttitelseite: 50 Cts.

Insertate ausschließlich an Annoncen-Expedition Rudolf Mosse, Zürich und deren Filialen und Agenturen

Personen- u. Waren-Transmissions- AUFZÜGE Elektrische Hydraulische

SCHINDLER & CIE. - LUZERN

Gegr. 1874 Gegr. 1874

Schweizerische Treuhand-Gesellschaft

Basel Aeschengraben Nr. 2 Gegründet 1906 Bahnhofstrasse Nr. 64 Zürich
Telephon Nr. 647 Telegramm-Adresse: Treuhand Telephon Nr. 7480

Revisionen — Gutachten — Organisationen und Reorganisationen
Liquidationen — Treuhand-Funktionen

J. Rukstuhl, Basel

erstellt auf Grundlage vieljähriger Erfahrung

Centralheizungen

aller Systeme

Warmwasser — Niederdruckdampf etc

Spezialhaus sämtlicher wasserdichter Bekleidungsartikel,

als:

Regenmäntel Taucheranzüge Wasserhosen Wasserstiefel sämtl. Dichtungsmaterial f. techn. Zwecke.	Grubenjacken Pferddecken u. Wagendecken a. Kautschuk
--	---

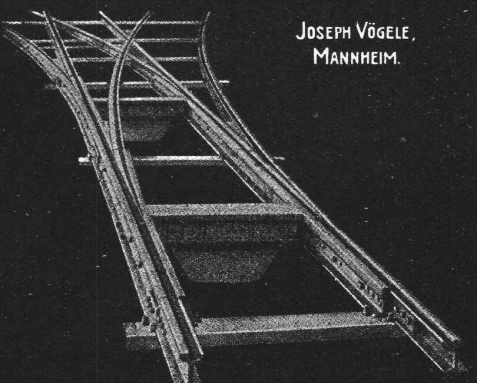
Preislisten und Voranschläge zu Diensten.

Gummiwarenfabrik
H. Specker's Wwe, Zürich
Kuttelgasse 19, mittlere Bahnhofstrasse.

Kanalisation behandelt als Spezialist und Civil-Ingenieur
H. Streng, St. Moritz.

Studien Projekte, Pläne, alle techn. Arb., bes. Bahnbau, Expertisen besorgt seriös u. billig d. Ing.-Bureau Emch & Becker, Bern.

JOSEPH VÖGELE



JOSEPH VÖGELE,
MANNHEIM.

Joseph Vögele

Mannheim

::: Weichen, Kreuzungen :::
Drehscheiben, Schiebebühnen
Sicherungsanlagen, Spills etc.
::: Rangier-Anlagen :::

Vertreter für die Schweiz:
Ingenieur ALFRED RUBIN, ZÜRICH
Stampfenbachstrasse Nr. 15 — Telephon 10289

Bei Bestellungen wolle man sich auf die „Schweizerische Bauzeitung“ beziehen.

Ausschreibung v. Bauarbeiten

Die Erstellung eines ca. 80 m langen, offenen Kanals in Beton und dessen Ueberführung über den Schächten in Eisenbeton für den **Dorfbach der Gemeinde Altdorf** wird hiermit zur freien Konkurrenz ausgeschrieben.

Eingabeformulare und Planunterlagen können vom 16. März an von der Gemeindekanzlei bezogen werden.

Mündliche Auskunft wird erteilt am **16. und 21. März**, jeweils vormittags, auf dem Bureau des Kantonsingenieurs im Rathaus (Parterre).

Offerten sind bis **27. März 1914** versiegelt, mit der Aufschrift „Dorfbach“ versehen, der Gemeindekanzlei einzureichen.

Altdorf, den 9. März 1914.

Der Gemeinderat Altdorf.

Mise au concours de travaux.

La Direction du 1^{er} arrondissement des chemins de fer fédéraux, à Lausanne, met au concours la **construction d'une passerelle en béton armé** au km 91.027 de la ligne Lausanne-Berne, à côté de la halte de Niederwangen.

Les plans et cahiers des charges peuvent être consultés au bureau Nr. 142 du bâtiment d'administration II des C. F. F. à Lausanne, où l'on peut aussi se procurer le formulaire de soumission.

Les plans seront adressés contre remboursement de fr. 3.— aux entrepreneurs qui en feront la demande.

Les offres devront parvenir à la Direction soussignée, le samedi 11 avril 1914, au plus tard, sous pli fermé portant la suscription „**Passerelle de Niederwangen**“.

Les soumissionnaires restent liés par leur offre jusqu'au 30 juin 1914.

Lausanne, le 14 mars 1914.

Direction du 1^{er} arrondissement des chemins de fer fédéraux.

Konkurrenz-Ausschreibung

über

Ausführung von Erd- und Maurerarbeiten, Steinhauerarbeiten, Zimmerarbeiten, Dachdeckerarbeiten und Spenglerarbeiten

für den Neubau der Blinden- und Taubstummen-Anstalt in Zürich
Eingabetermin: **30. März 1914.**

Näheres im kantonalen Amtsblatt.

Zürich, den 16. März 1914.

Für die kantonale Baudirektion,

Der Kantonsbaumeister:

Fietz.

Zum Ankauf eines gr. schlagreifen Waldes

in Steiermark werden

Interessenten gesucht.

Anfragen beantwortet das **Internationales Handels- und Verkehrs-Bureau Monopol**, Bahnhofplatz 3 in Bern.

**Sie bauen rascher,
besser und billiger**

als früher mit den bestbekanntesten
querverleimten **Holzplatten**
für Türen, Täfer, Decken etc.

Ad. Aeschlimann in Meilen

Plattenfabrik.

Betriebs- Ingenieur

Wir suchen für unsere technischen Betriebe in **Britisch-Indien und Ceylon** (Baumwoll-Egrenierwerke und Pressen, Kokosgarnpressen und Kaffee-Schälereien) tüchtigen, unverheirateten Betriebstechniker als Stütze und Stellvertreter unseres technischen Inspektors. Verlangt wird: Diplom einer technischen Mittelschule, prima Ausweise über mehrjähr. Praxis im Maschinenfache, speziell im Umgang mit Dampfmaschinen und Dieselmotoren, gute Kenntnisse im Bauwesen und Fähigkeit im selbstständigen Ausarbeiten und Berechnen von Projekten, sowie im Führen leichter technischer Korrespondenzen. Gründliche Kenntnisse der englischen Sprache unerlässlich. Bewerber, die schon in England oder den Kolonien gearbeitet haben, werden bevorzugt. Fünfjähriger Kontrakt mit Antritt im Herbst d. J. event. schon früher. Offerten, enthaltend genaue Angaben über Alter, Heimatort, Bildungsgang, Gehaltsansprüche und begleitet von Zeugnisabschriften, Privatreferenzen und Photographie erbeten an ...
Gebr. Volkart (Abt. I) Winterthur

ZENTRALHEIZUNGEN

erstellt unter Garantie

CARL MICHEL

LUZERN

Kohlensparnisse

gewährleisten

Rauchgasprüfer

für Feuerungskontrolle

Kesselspeisewassermesser

für Verdampfungskontrolle

J.C. Eckardt, Stuttgart-Cannstatt

Vertreter für die Schweiz:

Carl Welter & Cie., Zürich 7, Kasinostrasse Nr. 3.

LEHMANN & C^{IE}

ZÜRICH
Utoschloss

MÜNCHEN
Hedwigstr. 2

BUDAPEST
Kemenes-utca 8

BERN
Bühlstr. 53

KONSTANZ
Schottenstr. 79

BUCAREST
Calea Victoriei 144

FRANKFURT a. M.
Ziviling. E. Veit, Danneckerstr. 29

Spezialgeschäft

für

Zentralheizungen und Lüftungen,
Fernthermometer-Anlagen mit Präzisionsregulierung
der Temperaturen,
Sanitäre- und Hydrotherapeutische Anlagen

für — pour

Maison spéciale

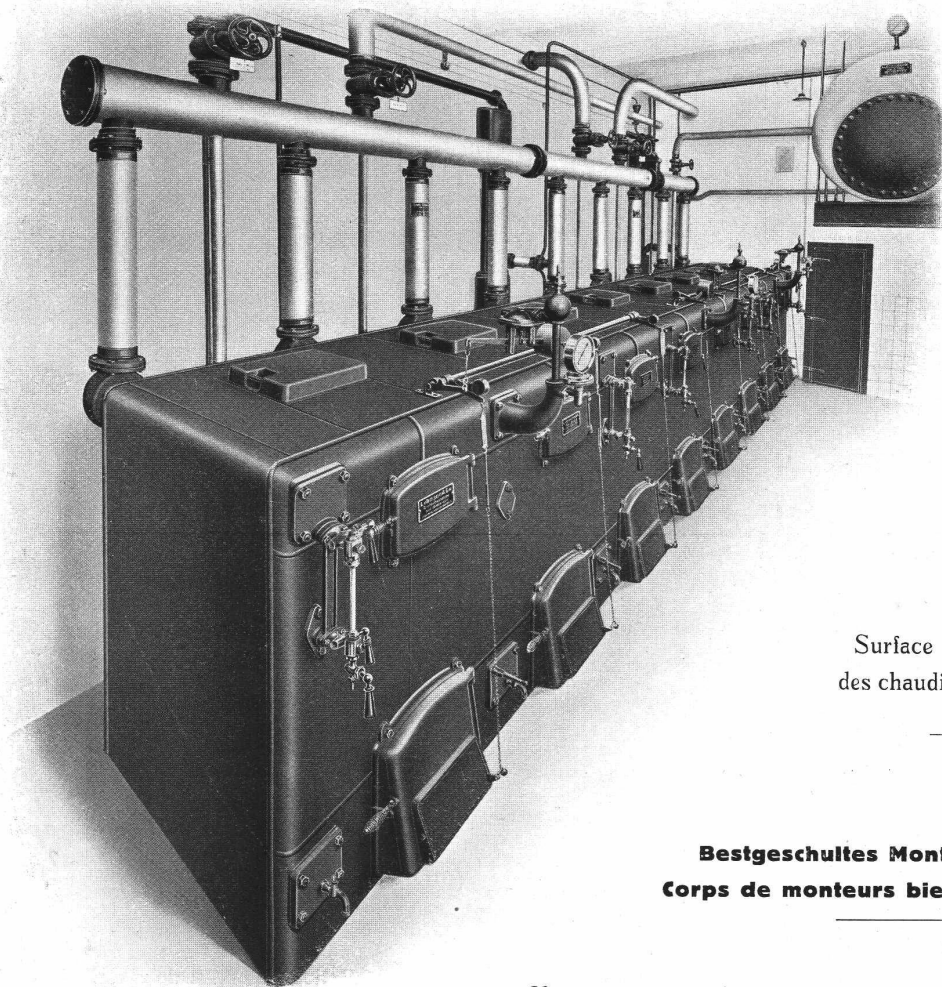
de

Chauffages centraux et Ventilations,
Installations de thermomètres à distance avec
réglage de précision des températures,
Installations sanitaires et d'Hydrothérapie

Hotels, Kurhäuser, Sanatorien, Villen, Geschäftshäuser, Krankenhäuser, Fabriken, Schulen etc.

Teilansicht
der
Kesselanlage
einer der
grössten von
uns erstellten
Zentral-
heizungen
des Kontinents
mit
Heisswasser-
versorgung
und
Ventilation.

Gesamt-
Kesselheiz-
fläche
ca. 240 m²



Vue partielle
de la rangée
de chaudières
d'une des plus
grandes
installations de
chauffage
central
du continent,
exécutée
par nous,
y compris
production
d'eau chaude
et ventilation.

Surface de chauffe totale
des chaudières environ 240 m²

**Bestgeschultes Montagepersonal
Corps de monteurs bien expérimentés**

Vertreter gesucht. Représentants sont demandés.

Verlangen Sie Ingenieurbesuch sowie unsere soeben
erschienenen Spezialkataloge über:

- a) Zentralheizungen, c) Hydrotherapeutische Apparate,
b) Sanitäre Apparate, d) Referenzenliste.



Prière de demander la visite de nos Ingénieurs et nos
derniers catalogues spéciaux:

- 1° de Chauffages centraux, 3° d'Appareils p. Hydrothérapie,
2° d'Appareils sanitaires, 4° Liste de références.

Ch 1^b

Referenzen

einiger von uns erstellter
Zentralheizungs-Anlagen.

Caspar Escher-Haus, Zürich

Eines der grössten Geschäftshäuser des Kontinents.



Komplette Zentralheizungs- und sanitäre Anlagen.
Chauffage central et Installations sanitaires, complètes.

A. H. WALDMANN Zürich, den 19. November 1913.
 Architekt Büchnerstr. 18

An die Firma Lehmann & Cie.; Zürich.
 Betr.

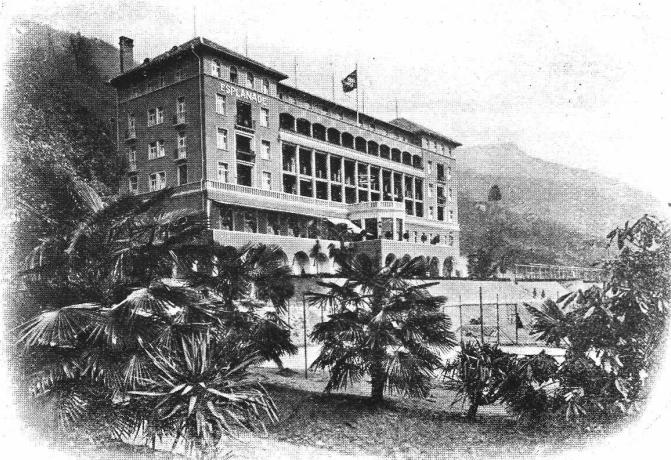
Zentralheizungs- und Ventilationsanlage
 Elite-Hotel und Grossrestaurant.

Auf Ihr Ersuchen bestätige ich Ihnen gerne, dass Ihre Firma die Ventilations- in Verbindung mit der Zentralheizungsanlage im Elite-Hotel und Grossrestaurant installiert hat. Die Anlagen funktionieren zur vollsten Zufriedenheit und zeigt hauptsächlich die Ventilationsanlage in der Luftbeförderung überraschende Resultate. Bei der stärksten Benützung der Lokalitäten macht sich nicht die geringste Rauchentwicklung bemerkbar und es dürfte Fachmänner speziell interessieren, dass bei mehrfachen, gleichzeitigen Blitzlichtaufnahmen, die bekanntlich durch das verbrannte Magnesium eine starke Rauchentwicklung zur Folge haben, die Lokalitäten in einigen Sekunden durch Anlassen des Ventilators vollständig gereinigt und mit Frischluft ersetzt waren.

Die Bedienungsvorrichtung der Zentralheizungs- sowie der Ventilationsanlage ist durch die Schalltafelvorrichtungen musterhaft ausgeführt und gestattet eine übersichtliche und für jeden Laien bequeme Bedienung.

Der Firma Lehmann & Cie. kann ich meine vollste Zufriedenheit zum Ausdruck bringen und werde letztere jederzeit auf's Beste empfehlen.

Hochachtungsvoll
 gez. A. WALDMANN, Arch.



AHRENS
 Kaiserl. Baurat.

Grunewald-Berlin, den 25. IV. 1912.

Titl.

Lehmann & Cie.,

ZÜRICH-MÜNCHEN.

Auf Ihren Wunsch bestätige ich Ihnen gern, dass die für mich installierte, sehr umfangreiche Heizungsanlage in dem Caspar Escher-hause in Zürich allen Anforderungen entspricht, welche an eine moderne Heizungsanlage zu stellen berechtigt sind.

Die Anlage funktioniert tadellos und hat zu Ausstellungen bisher keinen Anlass gegeben, auch ist meiner Bauherrin gegenüber die Anlage von den Zürcher Experten als musterhaft bezeichnet worden.

Ich bestätige Ihnen das Vorstehende gern, und zwar umsoehr, als der Verkehr mit Ihrer Firma während des Baues sich in glatter und kulanter Weise abwickelte und Anlass zu Klagen für mich niemals vorlag.

Ich bin gerne bereit, Dritten gegenüber auf Befragen meine Zufriedenheit mit den Lieferungen Ihrer Firma jederzeit zum Ausdruck zu bringen.

Hochachtungsvoll
 gez. AHRENS

Elite-Hôtel Zürich.



Komplette Ausführung der Warmwasser-Zentralheizung,
Be- und Entlüftung.
Installation complète de chauffage central à eau chaude,
aération et ventilation.

Kurhôtel Esplanade

Locarno (Lago Maggiore)

Komplette Erstellung der Warmwasser-Zentralheizung
und Ventilation.
Installation complète de chauffage central à eau chaude
avec ventilation.

Quelques références d'Installations de chauffage central

exécutés par nous:

LEHMANN & C^{IE}
Chauffages centraux
Installations sanitaires et d'Hydrothérapie

Grand Hôtel de l'Aiglon et Hygiène-Palace, Bouveret.

GRAND HOTEL DE L'AIGLON
ET HYGIENE-PALACE
BOUVERET
Lucien Heymann, Propr.

Bouveret, le 25 Avril 1911.



CERTIFICAT.

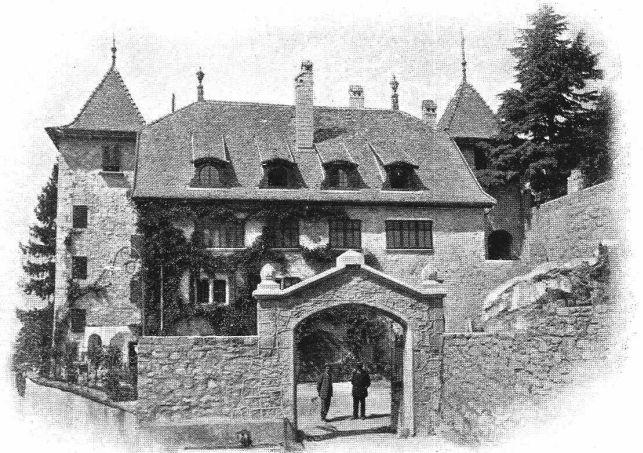
A la demande de MM. Lehmann & Cie. à Zurich - Berne - Munich - Nice j'ai l'avantage de déclarer que j'ai confié à cette maison les travaux suivants:

- 1° Chauffage central à eau chaude pour mon Hôtel de l'Aiglon, le tout sur les plans et croquis préalables de la dite maison;
- 2° Installations sanitaires et hydrothérapiques de mon établissement de bains Hygiène Palace.

Je suis très satisfait des installations tant au point de vue de leur marche accélérée que de leur bon fonctionnement.

En outre nos relations commerciales n'ont souffert de part ni d'autre.
sig. LUCIEN HEYMANN.

Château de Monsieur de Muralt, Chardonne s. Vevey.



Zentralheizung, sanitäre u. hydrotherapeutische Einrichtungen.
Chauffage central, Installations sanitaires et d'Hydrothérapie.

S. H. COLLOMBET
Architecte
VEVEY

Vevey, le 10 Septembre 1911.

Messieurs Lehmann & Cie., Ingénieurs, ZURICH.

Messieurs,

J'ai l'avantage de vous annoncer que l'installation de chauffage central à eau chaude et l'installation sanitaire que vous avez exécutées au Château de Chardonne, pour le compte de Monsieur B. de Muralt et dans sa villa à Monte près Florence, ont donné complète satisfaction aux essais. Après une année d'emploi ces installations répondent à toutes les conditions du marché.

Je dois aussi vous déclarer le contentement de mon client pour la conduite de vos monteurs pendant la durée des travaux.

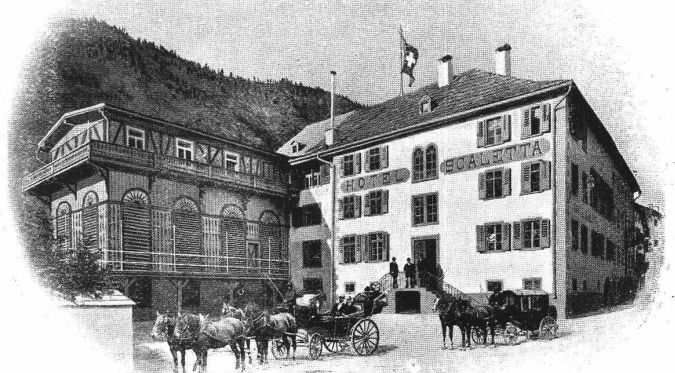
Agréez, Messieurs, mes salutations distinguées.

sig. S. H. COLLOMBET, Arch.

Zentralheizung und sanitäre Einrichtungen.
Chauffage central et Installations sanitaires.

Hôtel Scaletta, Scanfs (Engadin)

Kurhaus Sonnmatt bei Luzern.



Zentralheizung für das Badehaus, ferner: Komplette sanitäre und hydrotherapeutische Anlagen.

Chauffage central pour l'établissement de bains, en plus:
Installations sanitaires et d'Hydrothérapie complètes.

Komplette Ausführung der Warmwasser-Zentralheizung.
Installation complète du chauffage central à eau chaude.

Auszug

aus dem

Expertenbericht

betreff Abnahmeprüfung einer von der Firma
Lehmann & Cie., Zürich-München erstellten Zen-
tralheizungsanlage von ca. 240 m² Kessel-
heizfläche.

„Die fragliche Anlage ist im allgemeinen musterhaft ausgeführt und derart reichlich in den Rohrleitungen bemessen, dass sogar mit einer Dampfspannung von 0,01 Atm. an den Kesseln sämtliche Heizkörper Dampf zugeführt erhalten. Man kann folglich mit Dampfdrücken 0,01 bis 0,1 Atm. arbeiten und damit einen sehr sparsamen Betrieb bei richtiger Bedienung der Anlage erreichen. Sämtliche Heizkörper der Anlage werden gleichmässig warm. Die Ausregulierung ist demzufolge als eine den Anforderungen entsprechende und gute zu nennen. Die Anlage funktioniert geräuschlos und darf als Musteranlage bezeichnet werden.“

Hôtel Majestic (Signal), Lausanne.



Chauffage central et installations sanitaires complètes.

GRAND HOTEL ASTORIA
ET DE L'ARC ROMAIN
AIX-LES-BAINS, FRANCE
M. Petit, Propriétaire.

Aix-les-Bains, le 20 Mars 1911.

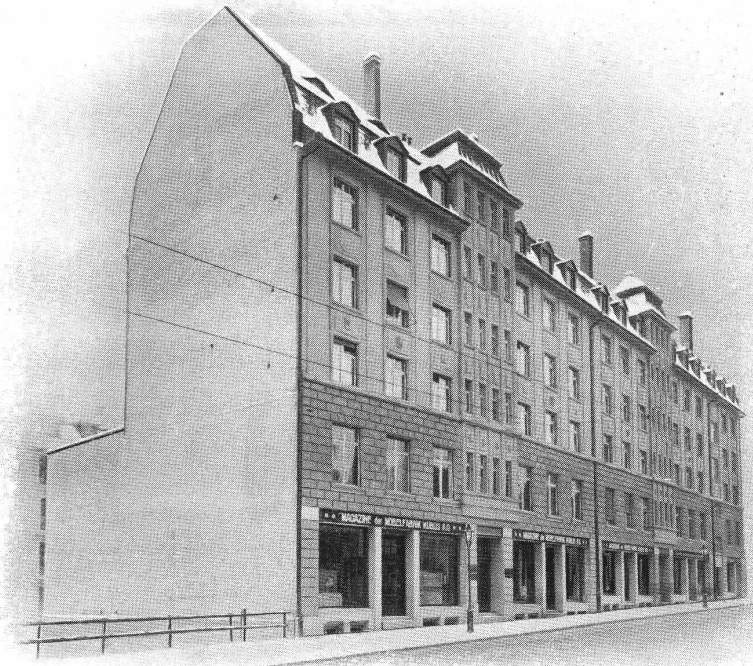
CERTIFICAT.

Suivant sa demande je déclare bien volontiers à la maison Lehmann & Cie., à Zurich - Berne - Munich - Nice que le **chauffage central** et les **installations sanitaires**, dont elle vient de terminer l'exécution dans mon Hôtel, ont été faites à mon entière satisfaction.

Je déclare en outre que j'ai admiré la parfaite correction des employés et ouvriers de la maison Lehmann. La célérité dans la livraison et dans l'exécution ainsi que la courtoisie du haut personnel sont dignes de tous les éloges.

Il m'est donc fort agréable de délivrer à MM. Lehmann & Cie. le présent certificat.

sig. M. PETIT.



Etablissement médical de „Mont-Riant“.
Cornaux-Chamby s. Montreux

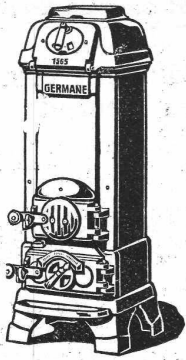


Installation complète de chauffage central à eau chaude.

Grand Hôtel Astoria et de l'Arc romain, Aix-les-Bains (Savoie).



Chauffage central pour la seconde partie de construction et Installations sanitaires complètes.



Winters Dauerbrandöfen Patent Germanen

Neue Modelle 1913
vereinigen die altbewährten Vor-
züge mit neuen, abgeklärten Formen

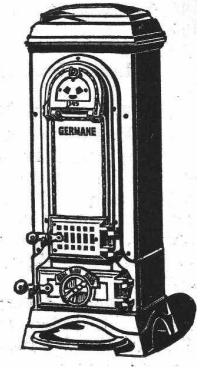
Ueber

900 000

unserer Öfen im Gebrauch

Man fordere die neue Preisliste O 61, Ausgabe 1913,
durch jede bessere Ofenhandlung oder vom Fabrikanten

**Germania Ofen- und Herdfabrik
Winter & Co., Hannover**



Spezialitäten für die elektrische Industrie:

Voltalack, schwarz, lufttrocknend. Gut isolierend, unempfindlich gegen Feuchtigkeit, trocknet
in 2—3 Stunden ohne Ofenhitze. Besonders für Reparaturen geeignet. :: :: ::
Elastic Voltalack, ofentrocknend. Hohe Isolierfähigkeit, hält heisses Mineralöl aus.
Zum Imprägnieren von Spulen, Tüchern usw. :: :: :: ::
Gelbe Isolierlacke, luft- und ofentrocknend. :: :: :: :: :: :: ::

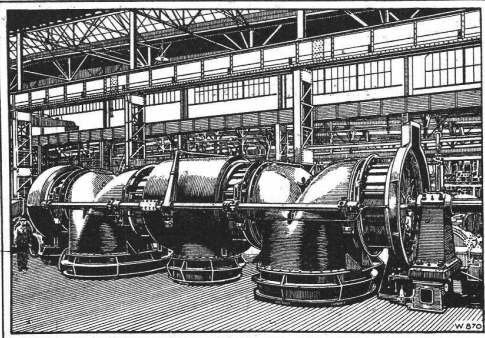
Standard Lack- & Farbenwerke, Altstetten-Zürich



ESCHER WYSS & C^{IE}

Zürich
& Ravensburg

Gegründet
1805



Eis- u. Kühl-Maschinen

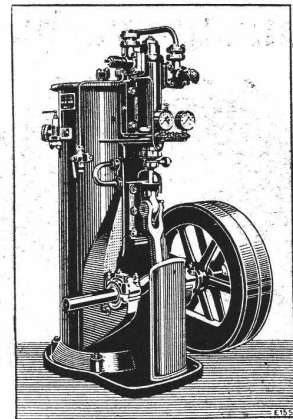
in allen Grössen und für sämtliche Kühlzwecke für
Eisfabriken, Schlachthäuser, Bierbrauereien,
Markthallen, Molkereien, Metzgereien,
Hotels, Schiffe usw. usw.

Wasser-Turbinen

System „Francis“ und Tangential-Freistrahlräder

Komplette Hochdruck-Rohrleitungen

Präzisions-Druck- u. Geschwindigkeits-Regulatoren.



Neubau kath. Kirche St. Fiden-Neudorf

Zur öffentlichen Submission werden folgende Arbeiten ausgeschrieben:

Hausteinarbeiten } **Granitarbeiten**
Zimmerarbeit (mit Spezialkonstruktion für Kuppel)
Dachdeckerarbeit
Spenglerarbeit } **Sand-, Kalk- oder**
Kunststeinarbeiten

Auflage der Pläne und Bedingungen **Dienstag den 17. März** und **Freitag den 20. März 1914**, je nachmittags 2—5 Uhr, im Baubureau St. Fiden (Schulhaus Neudorf) mit Auskunftserteilung durch die Bauleitung. — Die übrige Zeit je vormittags 9—12 Uhr im Bureau der Unterzeichneten. Dasselbst können auch die Offertformulare bezogen werden.

Die Offerten sind verschlossen und mit der Aufschrift „Neubau kathol. Kirche St. Fiden-Neudorf“ bis **spätestens 28. März 1914** an den Präsidenten der Baukommission, Herrn Kantonsrat Dr. Keel, St. Fiden, zu richten.

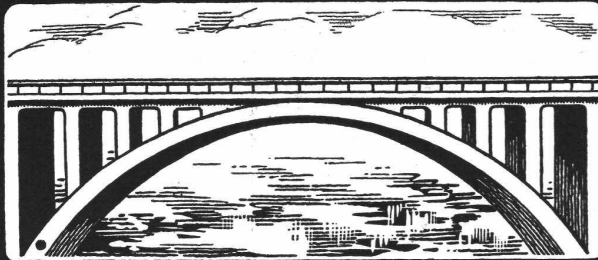
Rorschach, den 12. März 1914.

Adolf Gaudy, Architekt.

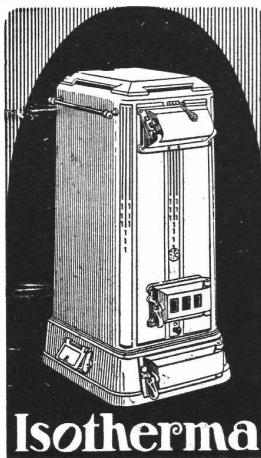
J. Bolliger & Co. Zürich

Ingenieur-Bureau

Teleph. 109 Gegr. 1898 Tödisstr. 65



Eisenbeton für Hoch u. Tiefbau
 Projekte. Statische Berechnungen.



Isotherma

Zu beziehen durch jede Heizungsfirma.

Für die moderne Einfamilienhaus- und
Etagenheizung
 bevorzugt man den Union-Briketkessel

Isotherma.

Kein Auslösen des Feuers, daher
 Kein wiederholtes Anheizen.
 Genaueste Anpassung an den Wärmebedarf wie bei keinem andern Kessel.
 Keine Schlacken.
 Betrieb mühelos und sauber.
 Sehr ansprechendes Aeussere.
 Gesellschaft

der L. v. Roll'schen Eisenwerke
Eisenwerk Clus.

Kunstgewerbl. Metallarbeiten

Vergolden, Versilbern etc.
 Künstler. Metallfärbungen.
 Den Herren

Architekten

z. bes. **Beachtung** empfohlen.
Treiarbeiten in kunstgerechter Ausführung nach jedem Entwurf.

Kern- und Hohlgalvanos

z. Reprod. von Ornamenten, Plaketten, Figuren etc.
 Beachten Sie, bitte, **meine Adresse genau.**

Bl. Bart, Zürich 4
 Jäbergasse Nr. 5.



Telephon 9661.

Baumgärtner's Buchhandlung, Leipzig

In neuer verbesserter Auflage jetzt vorliegend:

Geschichte der Baukunst vom Altertum bis zur Neuzeit

Ein Handbuch
 von Dr. D. Joseph, Prof. an der neuen Universität Brüssel.
 Zweite verbesserte Aufl. Drei Bände, geb., mit 1752 Abbildungen.
 Band I, II: Altertum, Mittelalter, Neuzeit
 Band III: XIX. Jahrhundert.

Preis auf einmal bezogen 30 Mark.
 Hiermit liegt das beliebte Handbuch, auf den Standpunkt der neuesten Fortschritte gebracht, wieder vor. Die neue Auflage ist sehr erheblich umgearbeitet und verbessert worden, die Zahl der Abbildungen um über 100 vermehrt.

Aus einer kürzlichen Besprechung:
 In diesem Geiste ist die stattliche dreibändige Geschichte der Baukunst von Dr. D. Joseph abgefasst. Man erkennt schon an der Einteilung derselben die praktische Lehrabsicht. Jedemfalls gibt es zur Zeit keine auch nur halbwegs so umfassende Darstellung der Architektur der verschiedenen Perioden.
 Literarischer Ratgeber, München, Dezember 1913.

Patent-Ausbeutung

Die Vacuum Brake Co. Ltd. in London, Inhaberin der schweizerischen Patente:

- Nr. 28602 vom 30. März 1903 auf: „**Luftsaugebremsanlagen bei Eisenbahnzügen**“;
- Nr. 34827 vom 28. Oktober 1905: „**Luftsaugebremsenrichtung zur Erhöhung der Durchschlagsschnelligkeit bei Betriebsbremsungen**“;
- Nr. 35051 vom 30. Oktober 1905 auf: „**Luftsaugebremsanlage mit zwischen dem Hauptleitungsrohr und den Bremszylindern eingeschalteten Steuerventilen**“;
- Nr. 36874 vom 30. März 1906 auf: „**Selbsttätige Luftsaugebremse mit im Zuge verteilten Leitungsluftteilnässen und einem Zugschlussluftteilnäss, die bei Notbremsungen wirken**“, und
- Nr. 37001 vom 30. März 1905 auf: „**Selbsttätige Luftsaugebremse mit einem bei Betriebsbremsungen wirkenden Zugschlussluftteilnäss,**

wünscht für die Ausbeutung ihrer Patente mit schweizerischen Fabrikanten bezw. Interessenten in Verbindung zu treten. Die Patente werden verkauft, in Lizenz gegeben oder es werden anderweitige Vereinbarungen für die Fabrikation in der Schweiz eingegangen.

Anfragen sind zu richten an Ingenieur **R. Zehnder-Sporry**, Direktor in **Montreux**.

Meynadier & Cie.

Klausstrasse Nr. 33 o **Zürich** o Telephon Nr. 1143

Sämtliche Materialien

in **prima Qualität** für:

Holzzementdächer

Kiesklebedächer

Asphaltbeläge

Isolierungen

aller Art.

A.-G. „UNION“ in Biel, Fabrik in Mett
 Erste schweiz. Fabrik für elektr. geschweisste Ketten. Pat. 27199

Ketten aller Art



für industrielle und landwirtschaftliche Zwecke.
 Grösste Leistungsfähigkeit. Ketten von höchster Tragkraft.

NB. Handelsketten nur durch Eisenhandlungen zu beziehen.

MENCK & HAMBROCK

Altona-Hamburg

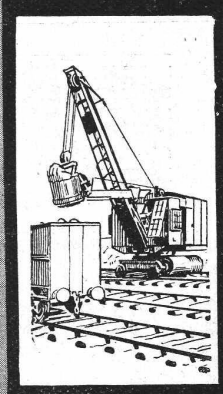
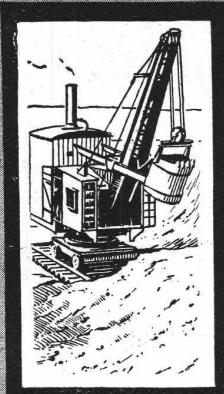
Löffelbagger

mit Dampf und elektr. Antrieb. Auch zur Miete.

Vertreter für die Schweiz:

Fritz Marti A.-G., Bern

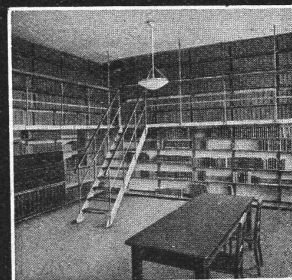
Murtenstrasse 83 — Telephon Nr. 1074



F. GAUGER & CO. ZÜRICH



ROLLADEN aus STAHLBLECH
EISENCONSTRUKTIONEN
SCHAUFENSTERANLAGEN
WELLBLECHBAUTEN
SCHEERENGITTER
ARCHIVANLAGEN PAT. 1911

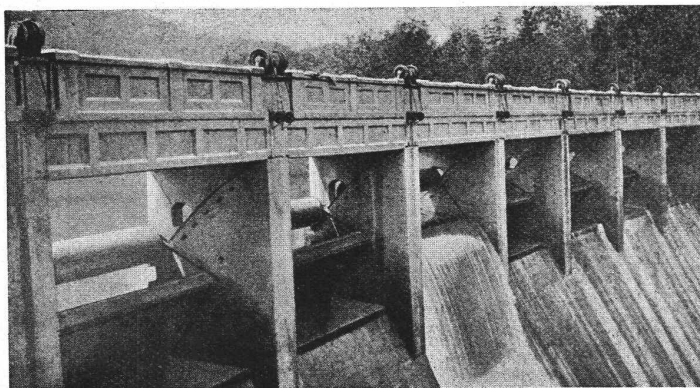


Silicium - Carbid

(auch Carborundum genannt)

zur Herstellung von Zementböden, Zementstufen, hydraulisch gepressten Bodenplatten etc., welche sich nicht abnutzen und durch den Verkehr nicht glatt werden; ebenso für Zementarbeiten jeglicher Art, wie z. B. Wasser-Druckanlagen aus Beton etc., liefert billigst

Elektrizitätswerk Lonza A.-G., Basel.



Automatische Ueberfallwehre auf einer Talsperre in Tallulah Falls (U. St. America)

Selbsttätige Wasserspiegel-Regulierung

durch unsere patentierten selbsttätigen Ueberfallwehre und Saugüberfälle. (Nutzeffekt bis 80 Prozent).

Selbsttätige Wehranlagen

Selbsttätige Abfluss-Regulierung

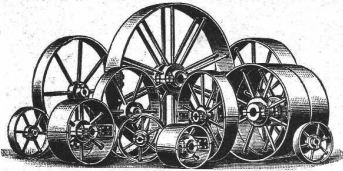
für Ausgleichsweiher, Talsperren usw. usw.

Erste Referenzen von Behörden und Privaten. In mehrjährigem Betrieb bewährt. Projekte u. Kostenanschläge gratis.

Stauwerke A.-G., Zürich

St. Peterstrasse 15

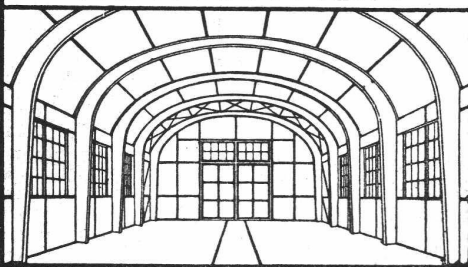
(Schweiz)



Schmiedeeiserne
Riemenscheiben
ein- u. zweiteilig, höchst
betriebsicher. Gr. Lager.
Rasche Anfertigung.
Gebrüder Dietsche,
Maschinenfabrik,
Koblenz (Aargau).



GEILINGER u. CO
WINTERTHUR



EISENKONSTRUKTIONEN

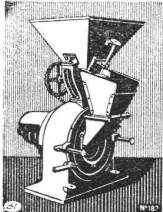
Ideal-Perplex

Neuestes, wesentlich verbessertes Modell, der seit Jahrzehnten bestens bewährten

Universalmühle Perplex

Hauptvorzüge:

- Rationellste Arbeitsweise
- Grösste Leistung
- Geringster Kraftverbrauch
- Einfachste Bedienung



Unsere unübertroffenen Mühlen, von denen bereits **viele Tausende** verkauft

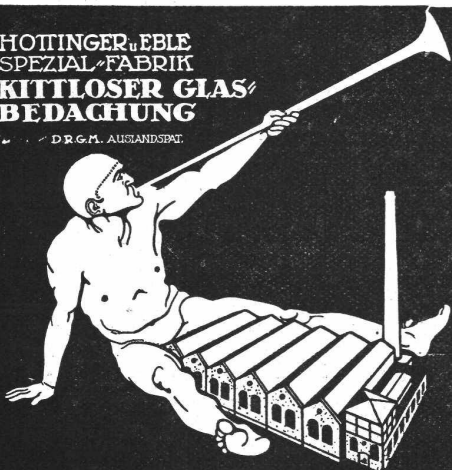
wurden, sind nicht zu verwechseln mit anderen noch nicht erprobten Maschinen, die unter ähnlichen Bezeichnungen in den Handel gebracht werden

Alpine Maschinenfabrik-Gesellschaft **Augsburg-A.102**

Ausschliessl: Spezialfabrik f. Zerkleinerungs- u. Transport-Anlagen

HOTINGER u. FBLE
SPEZIAL-FABRIK
KITTLÖSER GLAS-
BEDACHUNG

DR.G.M. AUSLANDSPAT.



ESSLINGEN & Co.
TEL. 547

Generalvertretung für die Schweiz:
Balduin Weisser's Söhne & Cie., Zürich-Basel.

Terner & Chopard

Ingenieur-Bureau für Hoch- und Tiefbau

Telephon 84.02

Zürich 1

Kasp. Escherhaus
St'pfenbachstr. 15

Brückenbauten
Eisenbetonbau
Foundationen ::

Projektierung und Ausführung

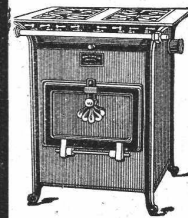
Les Services Industriels de la Commune de Sierre

(Valais)

offrent aux industriels

force électrique à bon marché et à des conditions d'établissement avantageuses.

Adresser les offres ou demandes de renseignements à la
Direction des Services Industriels de Sierre.



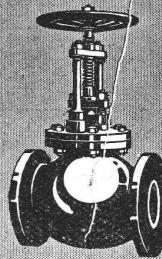
Die Solothurner
Gaskoch- und Heizapparate

sind die bequemsten, solidesten, vollkommensten und **sparsamsten** aller bekannten Systeme. Kombinierbar mit einfachen und doppelten **Perfekt- und Sparbrennern**. Die neuen **Patent-Sparbrenner „Soletta W“** sind nachweisbar die **sparsamsten** aller bis jetzt existierenden Brennern.

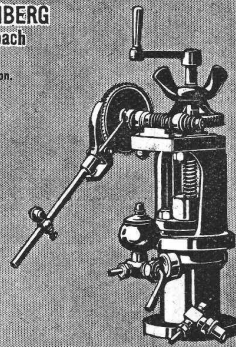
Vorrätig bei den Gaswerken und bessern Installationsgeschäften.

SCHÄFFER & BUDENBERG
A. M. & H. Filiale: Seebach

In Seebach bei Zürich.
Post- und Bahnstation Dörflikon.



Schieberventil



Schweißapparat

wie auch alle anderen Armaturen und Messinstrumente für Maschinen- und Dampfessel.

RIPOLIN

Die anerkannt beste Farbe

für Innen- und Aussen-Anstriche.

Generalvertreter für die Schweiz:

G. Hässig, Angenstein bei Basel.