

Objektyp: **Advertising**

Zeitschrift: **Schweizerische Bauzeitung**

Band (Jahr): **61/62 (1913)**

Heft 12

PDF erstellt am: **24.09.2024**

### **Nutzungsbedingungen**

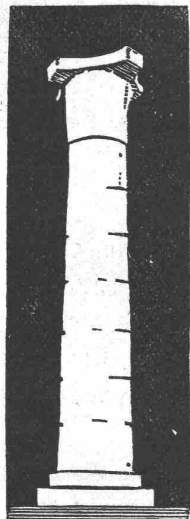
Die ETH-Bibliothek ist Anbieterin der digitalisierten Zeitschriften. Sie besitzt keine Urheberrechte an den Inhalten der Zeitschriften. Die Rechte liegen in der Regel bei den Herausgebern. Die auf der Plattform e-periodica veröffentlichten Dokumente stehen für nicht-kommerzielle Zwecke in Lehre und Forschung sowie für die private Nutzung frei zur Verfügung. Einzelne Dateien oder Ausdrucke aus diesem Angebot können zusammen mit diesen Nutzungsbedingungen und den korrekten Herkunftsbezeichnungen weitergegeben werden. Das Veröffentlichen von Bildern in Print- und Online-Publikationen ist nur mit vorheriger Genehmigung der Rechteinhaber erlaubt. Die systematische Speicherung von Teilen des elektronischen Angebots auf anderen Servern bedarf ebenfalls des schriftlichen Einverständnisses der Rechteinhaber.

### **Haftungsausschluss**

Alle Angaben erfolgen ohne Gewähr für Vollständigkeit oder Richtigkeit. Es wird keine Haftung übernommen für Schäden durch die Verwendung von Informationen aus diesem Online-Angebot oder durch das Fehlen von Informationen. Dies gilt auch für Inhalte Dritter, die über dieses Angebot zugänglich sind.

Ein Dienst der *ETH-Bibliothek*  
ETH Zürich, Rämistrasse 101, 8092 Zürich, Schweiz, [www.library.ethz.ch](http://www.library.ethz.ch)

<http://www.e-periodica.ch>



# Leipzig 1913

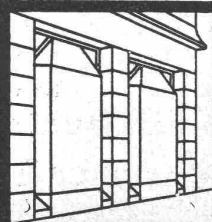
Internationale Baufach-Ausstellung mit Sonderausstellungen

## Welt-Ausstellung

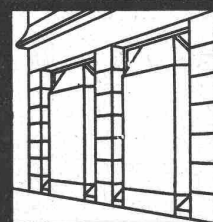
für Bauen und Wohnen.

Mai bis November.

Nur der offizielle Katalog und Führer sind massgebend.

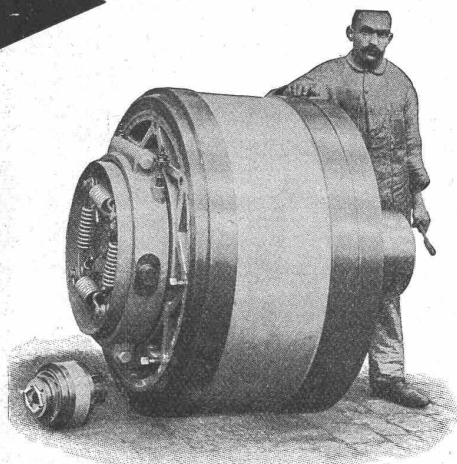


**GEILINGER u. CO**  
**WINTERTHUR**  
 EISENKONSTRUKTIONEN  
 BAU- U. KUNSTSCHLOSSEREI



# BENN KUPPLUNG

Patentiert in allen Industriestaaten  
 und überall als die **beste zuverlässigste** Reibungskupplung anerkannt.



Benn Kupplung Nr. 12 für 600 PS  
 geliefert in eine Zementfabrik.

Reibungsflächen Eisen auf Eisen  
 Keine Holzbacken  
 Reibungsflächen laufen in Oel  
 Vollständig geschlossen  
 Reibungsflächen scheinbarförmig  
 Keine vorstehenden Teile

Zum Ein- oder Ausrücken bei jeder Kraft und Geschwindigkeit während  
 des Betriebes.

## TRANSMISSIONEN

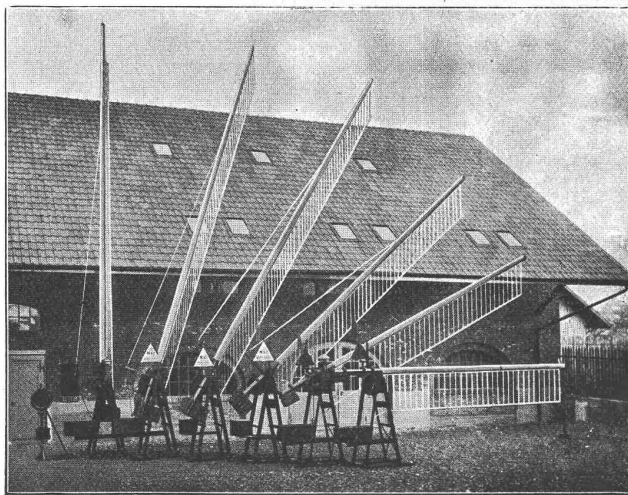
KOMPLETTE ANLAGEN FÜR ALLE INDUSTRIEZWEIGE.

„LENIX“-Patent-Spannrollengetriebe. Ausführungsrecht  
 für die Schweiz.

SELLERSLAGER mit RINGSCHMIERUNG, mit herausnehmbarer unterer Laufschaale, Patent, als  
 Stehlager, Hängelager, Wand- und Säulen-Konsollager.  
 FESTE STEHLAGER mit RINGSCHMIERUNG und herausnehmbaren Weissmetall- oder Bronze-  
 schalen für Massiv- und Hohlwellen.

GESELLSCHAFT der L. v. ROLL<sup>SCHEM</sup> EISENWERKE

**EISENWERK GLUS.**



Aktien-Gesellschaft der Maschinenfabrik von  
**Louis Giroud in Olten**  
 Abteilung Stellwerke

liefert

Barrieren, Signale (Semaphoren), sämtliche Artikel zu zentralen Weichen- und Signalstellungen und hält ein gut assortiertes Lager in den couranten Teilen für Gestänge und Drahtzug-Anlagen.

**Bauschule**

Hochb., Tiefb., Eisen- u. Eisenbetonbau  
 Kürzeste Vorbereitung z. Meisterprüfung  
 Alle Vorkenntnisse berücksichtigt  
 1/4jähr. neue Vorträge. Kein Ferienzwang  
 Jahresfreq. 1685 Programm umsonst

Mockenburg  
**Strelitz**

2 Bahnstunden nördlich von Berlin

**Biegemesser**

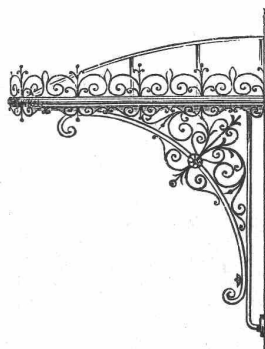
patentiert — D. R. G. M.

für Brücken, Decken, Säulen usw.,  $\frac{1}{50}$  mm ablesbar  
 solide, bequeme Bauart. Prospekt frei.

**Gustav Griot, Ing.,**

Freiestrasse 139, ZÜRICH (Schweiz)

Zahlreiche Referenzen von Behörden und Firmen.



**Eisenkonstruktionen**

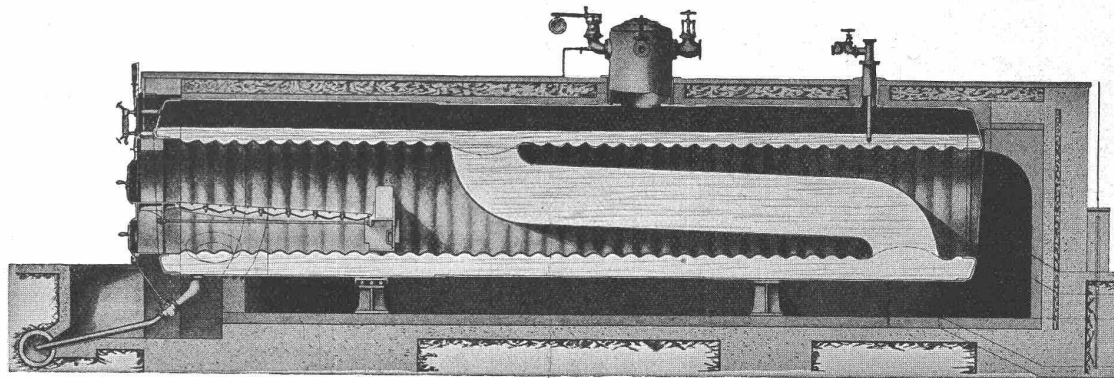
jeder Art,

Veranden, Vordächer, Glasbauten  
 Wendeltreppen, Eis. Treppen-  
 anlagen, guss- und schmiedeis.  
 Geländer, Ornamentguss.

**Wellblech-Bauten.**

**Suter-Strehler & C<sup>ie</sup>**  
 Wellblech-Walzwerk, Zürich.

**King's Patent-Flammrohrkessel**  
 mit Wasserzirkulationsrohr.



Hervorragende Neuerung im Dampfkesselbau. Intensivste Wasserzirkulation.

90 Prozent Mehrleistung bei gleichbleibendem Nutz-  
 effekt gegenüber den bisherigen Flammrohrkesseln.

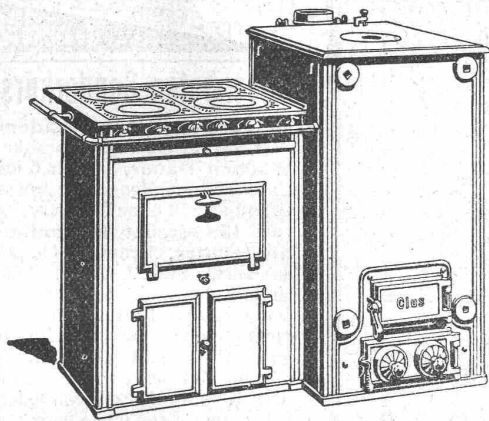
Kürzeste unter Drucksetzung. — Vollkommenste Temperatur-Ausgleichung.  
 Höchstes Verdampfungsvermögen. — — — Keine Kesselsteinbildung.

Man verlange ausführlichen Prospekt von der

Maschinenfabrik **King & C<sup>o</sup>, A.-G., Zürich**



GESELLSCHAFT DER LUDW. VON ROLL'SCHEN EISENWERKE  
 · FILIALE: EISENWERK CLUS KT. SOLOTHURN ·



Man verlange Broschüre Nr. 113 über  
 Cluser Centralheizungsartikel.

# CLUSER HEIZKESSEL

für Warmwasser- und Niederdruck-Dampfheizung,  
 sowie für gewerbliche Anlagen.

Bewährtes System.

Einfache Bauart und Aufstellung.

Bequeme Reinigung während dem Betriebe.

Ueber 4700 Cluserkessel im Betriebe.

**Radiatoren**, 50 verschiedene Modelle.

Rippenröhren und Rippenheizkörper, Wärmeplatten, Ventile,  
 Formstücke, gusseiserne und schmiedeiserne Flanschen.

Zu beziehen durch die Installationsfirmen.



## Die Solothurner Gaskoch- und Heizapparate

sind die bequemsten, solidesten, vollkom-  
 mensten und **sparsamsten** aller bekann-  
 ten Systeme.

Kombinierbar mit einfachen und doppelten  
**Perfekt-** oder **Sparbrennern**.

Vorrätig bei den Gaswerken und bessern  
 Installationsgeschäften.

## A.-G. „UNION“ in Biel, Fabrik in Mett

Erste schweiz. Fabrik für elektr. geschweisste Ketten. Pat. 27199

### Ketten aller Art



für industrielle und landwirtschaftliche Zwecke.  
 Grösste Leistungsfähigkeit. Ketten von höchster Tragkraft.

NB. Handelsketten nur durch Eisenhandlungen zu beziehen.

# Heinrich Rieche, Maschinenfabrik, Cassel

## Krane jeder Art.

Ueber

**200 Turmdrehkrane**

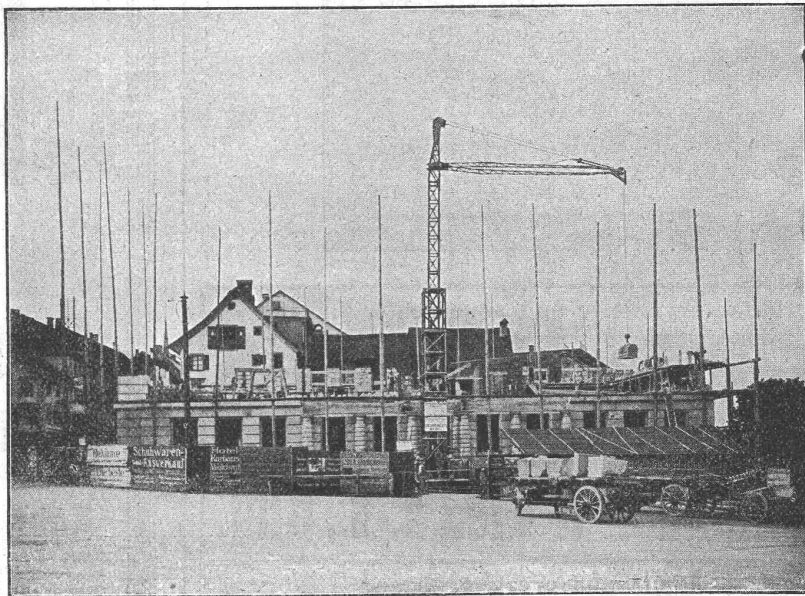
sind in den letzten Jahren für

**Steinversetzarbeiten**

und

**Materialförderung**

zur Aufstellung gekommen.



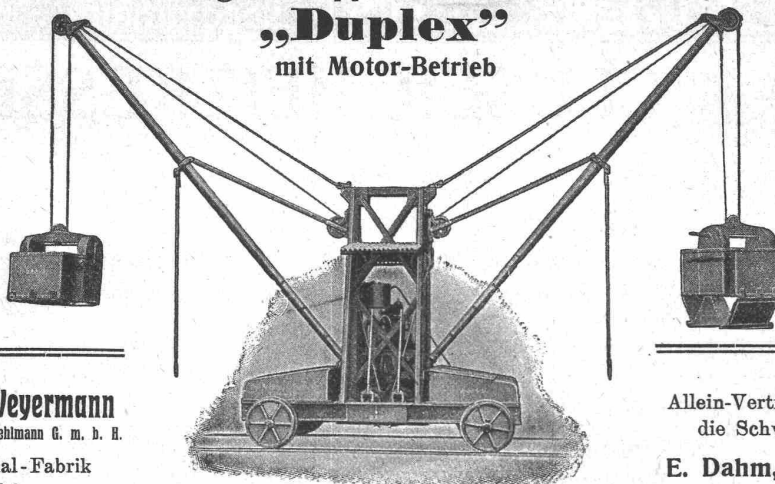
1 fahrbarer Turmdrehkran mit einem Motor ohne Wendegetriebe für Heben und Fahren. 2 Hubgeschwin-  
 digkeiten. 1,25–3 t Tragkraft. 10,7–5 m Ausladung. 17,5–26,5 m Hakenhöhe. Veränderliche Ausladung.  
 Kran für kant. Verwaltungsgebäude, Zug.

Schweizerische Referenzen zu Diensten.

Original-Doppel-Schwenkkran

„Duplex“

mit Motor-Betrieb



**Paul Weyermann**

vorm. Karl Oehlmann G. m. b. H.

Spezial-Fabrik  
für Hebezeuge

Rixdorf - Berlin

Leistungsfähigkeit bis 260 cbm Bodenaushub pro Tag  
Tragfähigkeit 650—1500 kg. Antrieb mittelst **erst-**  
**klassigem Benzinmotor mit Patent-Spritzver-**  
**gasung — keine Oberflächenvergasung.** —  
Benzinverbrauch 9—10 kg per Tag. **Kürzeste Liefer-**  
**zeit (1—3 Wochen).**

Bisher über 60 Stück geliefert.

Allein-Vertrieb für  
die Schweiz:

**E. Dahm, Vertreter**

**Göttlingen**

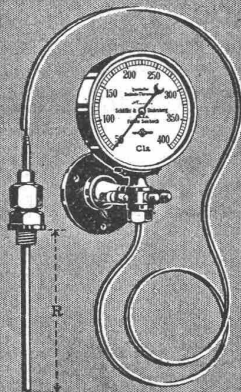
(Thurgau)

**Erfindungs-Patente**  
Marken-Muster-  
& Modell-Schutz im In- u. Ausland  
**H. KIRCHHOFER** vormals  
**Bourry-Séquin & Co. ZÜRICH**  
1880.  
Gegründet.

**Eisenbeton-Sonderkurse**

an der Ingenieur-Akademie  
Wismar a. Ostsee von zirka **3**  
**Wochen Dauer**, täglich 6 bis 7  
Unterrichtsstunden (daher grössere  
Gründlichkeit ohne Ueberlastung!)  
vom **15. August bis anfangs**  
**September**, ferner 1. Oktober,  
3. Januar und 2. April. Durch  
Unterweisung in der Benutzung  
erstklassiger Fachliteratur und  
durch individuelle Berücksichti-  
gung wird veraltetes Diktat ver-  
mieden und bester Erfolg garan-  
tiert. Kein Kaufzwang von teuren  
Lehrheften! Zeugnisse durch die  
Akademie. Auf Wunsch verkürzte  
Teilnahme. — I. und II. Kursus  
(stat. unbestimmte Systeme). —  
Näheres im Programm! Für die  
Ingenieur-Akademie: **Dipl.-Ing.**  
**Schmidt, Abt.-Vorstand und**  
**Dozent.** Uebernahme von stat.  
Berechnungen aller Art.

Wärmemesser mit  
Kompensationsrohr



**SCHÄFFER & BUDENBERG**

G. m. b. H.

FILIALE SEEBACH

Maschinen- und Dampfkeesselmaturen.

Ia. komprimierte und abgedrehte, blanke



**STAHLOWELLEN**

**Montandon & Cie., A.-G., Biel.**

Blank und präzis gezogene



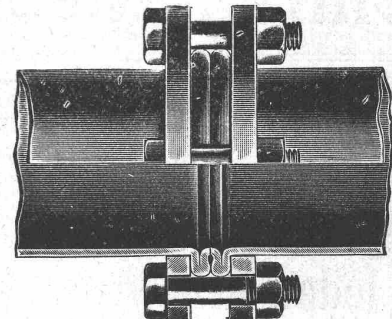
**Profile**

jeder Art in Eisen und Stahl.

Kaltgewalzte Eisen- und Stahlbänder bis 210 mm Breite.  
Schlackenfreies Verpackungsbandeisen.

Fabrique de tuyaux en tôle,  
soudés et rivés  
Tschumy, Constructeur, Yverdon.

Buenos Aires 1910: **Goldene Medaille.**



Düsseldorf 1902: **Goldene Staats-Medaille.**

**Mannesmannröhren-**  
**Werke, Düsseldorf**

liefern

**Rohrleitungen für Hochdruck**

aus nahtlosem Mannesmann-Stahlrohr  
mit patentierter Doppelbördel-Flansch-  
Verbindung u. a. Verbindungs-Arten.

**Grosse Längen. Höchste Betriebs-Sicherheit.**

Vertreter:

**Bernh. Meyer, Postf. Bahnhof, Zürich.**

# J. Schmidheiny & Cie, Heerbrugg (Kanton St. Gallen)

Ziegelfabriken in Heerbrugg, Kronbühl, Horn a. B.

liefern salpeterfreie

**Backsteine** aller Arten von grösster Druckfestigkeit. Festigkeiten gemäss den Normalien des Schweiz. Ingenieur- und Architekten-Vereins werden mindestens garantiert.

**Poröse Steine** für Scheidewände etc., sehr leicht, vollständig schallsicher, nagelbar.

**Decken-Hohlkörper**, System Simplex, Westphal, Pfeifer etc. Referenzen, Muster u. Prüfungsatteste stehen zur Verfügung.

## Aktiengesellschaft der Dillinger Hüttenwerke

in Dillingen a. d. Saar (Rheinpreussen)

liefert:

### Blechschweissarbeiten

aller Art, wie **glatte Rohre** von 250—3000 mm l. W. bis zu 50 mm Blechstärke in grössten Längen, für Dampf-, Wind-, Gas-, Wasser- und Kanalisations-Rohrleitungen, **Windkessel**, **Verzinkungskessel**, **Waggontransportkessel** usw. — Besonderheit:

### Hochdruckrohrleitungen für Wasserkraftanlagen

Ferner **Flusseisenbleche** aus Ia. Siemens-Martin- od. Thomas-Stahl, **bestgeeignet zur Herstellung genietet Rohre.**

Vertreter für die Schweiz: **Henri Schoch**, Zürich, Postfach Neumünster.

# RÖHREN UND FORMSTÜCKE

fabriziert aus Schmiedeeisen für

Von  
100-1600 mm  
Lichtweite

**Heizungen, Gasleitungen  
Wasserleitungen, Windleitungen  
Teerleitungen**

Auf den  
erforderlichen  
Druck geprüft

# A. RIEBER-REUTLINGEN

Bloosstrasse Nr. 20

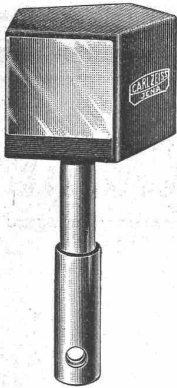
G. m. b. H.

:: Württemberg ::

# Zeiss-Prisma

als Ersatz für Winkelspiegel

sind  
die Besten



Grosse Genauigkeit  
Kompensierte Form

**Emil Pfenninger & Cie.**  
Zürich

Technisches Versandgeschäft

# Wasserbau.

Haasenstein & Vogler, Basel.

Für ein technisches Bureau ein  
**jüngerer Ingenieur** und ein **Zeichner gesucht**. Offerten mit Angabe  
über Bildungsgang, bisherige Tätigkeit  
und Eintrittstermin unter Chiffre  
A. 6267 Q. an die Annoncen-Expedition

# Terner & Chopard

Ingenieur-Bureau für Hoch- und Tiefbau

Telephon 84.02

Zürich 1

Kasp. Escherhaus  
St'pfenbachstr. 15

**Brückenbauten**  
**Eisenbetonbau**  
**Foundationen ::**

Projektierung und Ausführung

# Photographie

Spezialität in technischen Aufnahmen industrieller Objekte, wie Maschinen,  
Gebäude, Interieurs, Gemälde, Sammlungen und Aufnahmen für Kataloge  
und Werke aller Art Entwickeln und Kopieren etc. von eingesandten Platten.

**H. Bender-Wolf, Zürich 1**

Kappelergasse 16, Centralhof.  
Atelier für Reproduktions-Photographie.

# Siemens-Schuckert-Werke

Zweignbüro Zürich

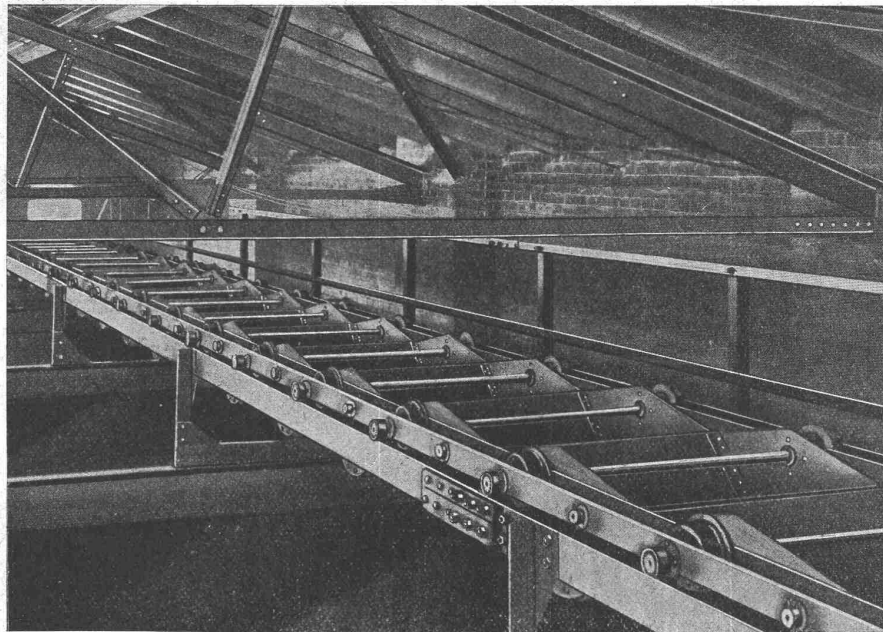
Ausführung stationärer und transportabler

**Staubsauganlagen**  
und Abfüllvorrichtungen.

D. R. P. und Patent. Detaillierte Offerten kostenlos.

# A. Stotz, Transport-Anlagen, Stuttgart 8

Gegründet 1860 — Personal ca. 750



Conveyoranlage.

Becherwerke, Conveyors  
Bandtransporteure  
Hängebahnen  
Kohletransport- und  
Kesselbeschickungs-  
Anlagen  
Sortier-Anlagen  
Schaukel- und Kreis-  
Transporteure  
Formsandaufarbeitungs-  
Anlagen  
besonders für Papier- und  
Cellulosefabriken  
Ziegeleien, Giessereien  
Brauereien, Zementfabriken

Beste Referenzen.  
Kostenanschläge  
und Projekte für Re-  
flektanten kostenlos

Kreuzgelenkketten  
Zerlegbare Treibketten  
Stahlbolzenketten  
Gall'sche Ketten

Bei Bestellungen wolle man sich auf die „Schweizerische Bauzeitung“ beziehen.

# Stelle-Ausschreibung

Infolge Rücktrittes des bisherigen Inhabers ist die Stelle eines eidgenössischen Fabrikinspektors des III. Kreises, die Kantone Bern (deutscher Teil), Luzern, Solothurn, Baselstadt, Baselland, Schaffhausen, Appenzell A/Rh. und I/Rh., Aargau und Thurgau umfassend, neu zu besetzen. Die Erfordernisse sind folgende: Allgemeine Bildung, technische oder volkswirtschaftliche Schulung, Kenntnis des Fabrikwesens und Beherrschung der deutschen und französischen Sprache. Die jährliche Besoldung beträgt Fr. 6200 bis 8300 nebst den regulatorischen Reiseentschädigungen. Der Sitz des Inspektorates befindet sich im genannten Kreise.

Anmeldungen sind an das unterzeichnete Departement zu richten. Der ursprünglich auf den 3. September angesetzte Termin wird bis zum **24. September** verlängert.

Bern, 8. September 1913.

Schweiz. Industriedepartement.

# Betriebsingenieur gesucht.

Für eine im Süden der österreichisch-ungarischen Monarchie gelegene, der Holzverwertung dienende Waldbahn von mehr als 200 km Ausdehnung wird ein in Bahnerhaltung und Bahnbetrieb durchaus versierter Ingenieur, welcher schon in ähnlicher Stellung tätig war, **gesucht**. Dauernder Posten bei hohem Gehalt. Offerten mit curriculum vitae unter Chiffre W. C. 7224 befördert die

Annoncen-Expedition Rudolf Mosse, Wien I.

# Belgien

Grosse Elektrizitäts-Gesellschaft in Brüssel, Zweigniederlassung einer deutschen Weltfirma, sucht per sofort absolut selbständigen

## Projekten-Ingenieur

zur Ausarbeitung von Lichtenanlagen aller Art. Bewerber mit Kenntnis des französ. Sprache bevorzugt. Offerten mit kurzem Lebenslauf, Angaben von Referenzen, Photographie, Gehaltsansprüchen usw. unter Chiffre Z.N. 19288 an die Annoncen-Expedition

Rud. Mosse, Zürich.

# Technikum des Kts. Zürich in Winterthur. Ausschreibung e. Lehrstelle f. elektrotechn. Fächer.

Am kant. Technikum in Winterthur ist auf Beginn des Sommersemesters 1914 (20. April) eine Lehrstelle für elektrotechnische Fächer zu besetzen. Verlangt wird technische Hochschulbildung und Ingenieurpraxis auf elektrotechnischem Gebiet. In Bezug auf Gehalt und übrige Anstellungsbedingungen erteilt die Direktion des Technikums Auskunft. Schriftliche Anmeldungen mit Ausweisen über wissenschaftliche Befähigung und über bisherige praktische Tätigkeit im Beruf event. im Lehrfach sind unter Beifügung eines Lebenslaufes bis spätestens 1. November 1913 mit der Aufschrift: „Bewerbung um eine Lehrstelle“ der kant. Direktion des Erziehungswesens in Zürich einzureichen.

Zürich, den 10. September 1913.

Die Direktion des Erziehungswesens.

Basel, Innere Margarethenstr. 14.  
**PATENTE**  
 Chemie  
**Dr. Forrer & Hug**  
 MARKEN  
 MUSTER  
 in allen Staaten

**Uni Linoleum**  
**Bedruckte Linoleum**  
**Granit - Linoleum**  
**Inlaid - Linoleum**  
**Kork - Linoleum**

empfehlen in den fabrizierten Stärken zu billigsten Preisen per □m, fertig verlegt von geschulten Fachleuten

**Grands magasins Jelmolis. A. Zürich.**

(Persönliche oder schriftl. Offerte auf Wunsch sofort zur Verfügung)

**Patentanwalt**  
 Dipl.-Ing. **Hch. Riese**  
 Zürich  
 Limmatquai 34.  
 Rudolph Mosse-Haus.

Neu! Neu! Neu!  
**Baulampe**  
 mit Sturmbrenner  
 ca. 300 Kerzen, Pat. D. R. P.  
**Bernhard Margreth, Locarno, Zürich, Rheinfelden.**

**A. Jucker Nachf. v. Jucker-Wegmann**  
 Papierhandlung z. Hecht Schiffhände Nr. 22, Zürich  
 Grosses Lager von Pauspapieren, Pausleinen und Zeichenpapieren, Rollen und Bogen, in nur vorzüglichen Qualitäten.  
 Holzzementpapier, Dachpappen, Bodentelag- u. Teppichunterlag-Papiere

Beim Einfordern von Prospekten wollen die w. Leser auf diese Zeitschrift Bezug nehmen.

**Institut Minerva Zürich**  
 Rasche und gründl. Vorbereitung auf die **Maturität**



KUNST- & CLICHÉANSTALT  
**A. SULZER & CO**  
 ELISABETHENSTR. ZÜRICH TELEPHON NR. 2312  
**CLICHÉS**  
 FÜR KATALOGE-ZEITSCHRIFTEN  
 INSERATE

## Patentverwertung.

Die Inhaber des schweizer. Patentes Nr. 53647, vom 26. August 1910 auf ein

### „Hebezeug“

wünschen dies. Patent an schweiz. Fabrikanten zu verkaufen oder auf dem Lizenzwege Vereinbarungen einzugehen zwecks Herstellung des Patentgegenstandes in der Schweiz.

Reflektanten wird bereitwilligst nähere Auskunft erteilt durch das Patentanwaltsbureau **Dr. Klingler & Geier, Aarau.**

**EUG. W. BRODBEK**  
 INGENIEUR  
 ZÜRICH  
 RÄMISTRASSE  
 DENZLERHAUSER  
 ELEKTRISCHE  
 LICHT- u. KRAFT-  
 ANLAGEN

FACHMÄNNISCHE  
 ELEKTRISCHE  
 ANLAGEN  
 JEDER  
 ART

LEUCHTERLAGER  
 MOTORENLAGER

BESUCHE  
 ANSCHLÄGE  
 .. KOSTENLOS ..



**Gesucht**

per 1. November od. früher  
gewandter

**Konstrukteur**

und **Zeichner** für Eisen-  
hoch- und Brückenbau.  
Angebote mit Zeugniskopien  
u. Gehaltsansprüchen  
unter Chiffre Z. O. 19689  
an die Annoncen-Exped.  
**Rudolf Mosse, Zürich.**

**Gesucht per sofort  
Tiefbautechniker  
oder Ingenieur**

auf techn. Bureau im Kant. Bern.  
Anmeldung mit Zeugnissen, Gehaltsansprüchen u. Photographie  
unter Chiffre Z. R. 19617 an die  
Annoncen-Expedition

**Rudolf Mosse, Zürich,**  
Limmatquai 34.

Erfahrener und gewissen-  
hafter

**Bautechniker-  
Bauführer**

gut im Zeichnen, Konstruktion,  
Voranschlag, Bau-  
führung, Abrechnung und  
kaufmännisch. Kenntnissen,  
der an selbständiges und  
zuverlässiges Arbeiten ge-  
wöhnt ist, nicht unter 30  
Jahren, findet auf 1. No-  
vember 1913 dauernde, gut  
honorierte Vertrauensstelle  
auf einem Baubureau der  
nördlichen Zentralschweiz  
(Stadt mit 10 000 Einw.)  
das sich speziell mit der  
Ausführung v. Wohnhäusern  
befasst. Offerten mit An-  
gabe von Alter, Gehalts-  
ansprüchen, nebst Beilage  
von Zeugnissen über bis-  
herige Tätigkeit, ob ver-  
heiratet oder nicht sind  
einzureichen unter Chiffre  
Z. K. 19860 an die Annoncen-  
Expedition

**Rudolf Mosse, Zürich.**

**Künstlerisch befähigter  
Architekt,**

30 Jahre, mit vollst. Hochschul-  
bildung (München), und prima  
Zeugnissen aus Schule u. Praxis,  
**sucht** in einem grösseren Archi-  
tekturbureau, am liebsten West-  
schweiz, **Stellung.** Suchender  
war zuletzt Bauleiter eines grö-  
sseren Realschulneubaues. Ange-  
bote mit Gehaltsangaben unter  
„Architekt“ an **Haasenstein  
& Vogler, München,** erbeten.

Junger, zuverlässiger

**Chauffeur**

**sucht Stelle** zu Last- od. Luxus-  
wagen. Gefl. Offerten an **Fritz  
Moser, Bibern** (Kt. Solothurn).

**Maschinentechner**  
mit mehrjähriger Werkstatt- und  
Bureau Praxis im allgemeinen Ma-  
schinenbau, erfahren, speziell in  
den Arbeiten des Turbinenbaues  
und der Wasserversorgung, **sucht  
Stelle.** Offerten unter Chiffre  
Z. E. 18705 a. d. Annonc.-Exped.  
**Rud. Mosse, Zürich, Limmat-  
quai 34.**

**Geometer,**

in allen Ingenieurarbeiten einge-  
führt (Vermessungs- und Tiefbau-  
praxis), sicherer Rechner, guter  
Zeichner, **sucht Stellung** im  
In- oder Ausland. Offerten sub  
Chiffre Z. W. 19397 an die An-  
noncen-Expedition

**Rudolf Mosse, Zürich,**  
Limmatquai 34.

Tüchtiger, zuverlässiger und  
erfahrener **Buchhalter,** zugleich  
auch gewandter

**Tiefbau- u. Hochbautechniker  
sucht passende, dauernde  
Stelle** in Bauunternehmung etc.,  
als Bauleiter. Verwalter bei be-  
scheidenen Lohnansprüchen. —  
Offerten sind erbeten unter Chiff.  
Z. H. 19333 an die Annonc.-Exp.  
**Rudolf Mosse, Zürich.**

**Bauingenieur  
(Diplom-Ingenieur),**

26 Jahre alt, ledig, militärfrei,  
Holländer, mit guten Sprachkennt-  
nissen (deutsch, französisch, eng-  
lisch), dreijährige Praxis in Tief-  
bau u. Eisenbetonbau bei grossen  
süddeutschen Firmen, tüchtiger  
Statiker, **sucht sofort oder  
später Stellung.** Gefl. Offerten  
unter Chiffre Z. Z. 19250 an die  
Annoncen-Expedition

**Rudolf Mosse, Zürich,**  
Limmatquai 34.

**Tüchtiger  
Architekt und Bauleiter**  
mit Technikum- und Hochschul-  
bildung und prima Zeugnissen  
aus der Praxis, **sucht Beschäfti-  
gung.** Gefl. Offerten unter  
Chiffre Z. D. 19529 a. d. Ann.-Exp.  
**Rudolf Mosse, Zürich,**  
Limmatquai 34.

Tüchtiger, energischer, voll-  
kommen selbständiger

**Bauführer,**

Schweizer, mit langjähriger Er-  
fahrung in Hoch-, Tief- und Eisen-  
betonbau, deutsch und italienisch  
sprechend, **sucht leitende Stel-  
lung.** Gefl. Offerten unt. Chiff.  
Z. C. 19528 an die Annonc.-Expd.  
**Rudolf Mosse, Zürich.**

In Entwurf und reicher Bauaus-  
führung grosser Bauobjekte des  
Eisenbahn-, Strassen-, Wasser- u.  
Tunnelbaues erfahrener

**Diplom-Ingenieur,**

11jährige Praxis, dann 3 Jahre  
Ausland, repräsentationsfähig, gute  
Sprachkenntnisse, in selbständiger,  
leitender Stellung, **sucht geeig-  
nete Stellung** im In- oder Aus-  
land. Beste Referenzen u. Zeug-  
nisse Offerten unt. Chiffre Z. P.  
19740 an die Annoncen-Expd.  
**Rudolf Mosse, Zürich.**

Grosse - Maschinenfabrik  
sucht zu sofortigen Eintritt  
tüchtige

**Zeichner**

zum Aufzeichnen v. Zusammen-  
stellungszeichnungen. Es wollen  
sich nur Leute melden, die an  
sauberes und exaktes Arbeiten  
gewöhnt sind. Offerten mit An-  
gabe der Gehaltsansprüche, Mi-  
litärverhältnisse und Eintritts-  
termin sind versehen mit Zeug-  
niskopien und wenn möglich  
Photographie zu richten unter  
Chiffre Z. N. 19113 an die Ann.-  
Expedition **Rudolf Mosse,**  
Zürich, Limmatquai 34.

**Stud. ing.,**

5. Semester Bau-Ing.-Abtg., **sucht**  
auf 1. Nov. für 1 Jahr **Stelle**  
bei einer Bau-Unternehmung zur  
Einführung in die Praxis. Offert.  
unter Chiffre Z. U. 19845 an die  
Annoncen-Expedition

**Rudolf Mosse, Zürich,**  
Limmatquai 34.

**Architekt,**

flotter Darsteller, mit gründlicher  
Stilkennntnis, zur Bearbeitung von  
Kirchenprojekten

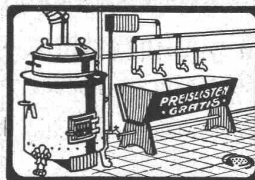
**gesucht.**

Offerten unter Chiffre Z. G. 2064  
an die Annoncen-Expedition  
**Rudolf Mosse, St. Gallen.**

**Zu verkaufen  
eine Eisenbahn-  
brückenwaage,**

25 Tonnen Tragkraft, komplett,  
billig. Anfragen unter Chiffre  
Z. H. 19808 an die Annonc.-Exp.

**Rudolf Mosse, Zürich,**  
Limmatquai 34.

**OFENFABRIK  
SURSEE**

**WASCHHERDE  
FÜR  
PRIVATE  
HOTELS ANSTALTEN  
WÄSCHEREIEN**

**Patent-Verkauf  
od. Lizenz-Abgabe**

Die Inhaberin des Schweizer-  
Patentes Nr. 49756 betreffend:  
„**Verfahren z. Herstellung v.  
Calciumcarbid-Formstücken**“  
wünscht mit schweizerischen Fab-  
rikanten in Verbindung zu treten  
behufs Verkaufs des Patentes,  
beziehungsweise Abgabe der Li-  
zenz für die Schweiz, zwecks  
Fabrikation des Patentgegenstan-  
des in der Schweiz.

Reflektanten belieben sich um  
weitere Auskunft zu wenden an  
das Patentanwaltsbureau **E. Blum  
& Co,** Bahnhofstr. 74, Zürich 1.

**A vendre**

pour cause de transforma-  
tion de continu en alternatif

**machine  
Willans,**

triple expansion avec son  
condenseur, 750 HP, prix  
neuve 65 000 fr., prix de-  
mandé 15 000 fr. sur place.  
A prendre immédiatement.  
Peut être vue en fonction-  
nement aux **Usines Re-  
nault à Billancourt**(Seine)

3 Stück

**Drehstrom-Motoren**

nebst Anlasser, 500 Volt, 50  
Perioden, 10, 20 bis 30 PS in ge-  
brauchtem aber garantiert betriebs-  
fähigem Zustande **sofort zu  
kaufen gesucht.** Offerten unt.  
Chiffre Z. K. 19859 an die An-  
noncen-Expedition

**Rudolf Mosse, Zürich.**

**Mannesmann-Röhren**

Muffenröhren, 90, 100, 120,  
150 und 175 mm Lichtweite,  
5000 m, sehr gut erhalten, wie  
neu. **Mannesmann-Flanschen-  
röhren,** 90 120, 150 und 175 mm,  
2000 m.

**Glechröhren**

gebrauchte, starke, sehr gut er-  
halten, in 300-600 mm Licht-  
weite, zirka 2000 m. Diverse  
Formstücke, Bogen, Tee etc. zu  
obigen Röhren. Alles billigst.  
Lager in Muri und Frutigen.

**L. Wild, Muri (Aargau)**

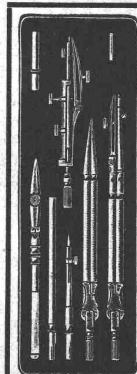
Hydranten, Schieber  
Turbinen.

**Präzisions-  
Reisszeuge**

**Clemens Riefler**  
Nesselwang u. München  
(Bayern).

Gegründet 1841.  
Paris 1900 Grand Prix.  
Brüssel 1910  
Zwei Grand Prix.  
Illustr. Preislisten gratis  
Die Zirkel der echten  
Riefler-Reisszeuge  
sind am Kopf mit  
dem Namen RIEFLER  
gestempelt.

In ZÜRICH IV bei  
**RICH. CORADI.**



**Gesucht**

nach der Zentralschweiz zwei tüchtige, erfahrene, an flinkes Arbeiten gewöhnte

**Maschinentechniker,**

wovon der eine geübter Konstrukteur von Arbeitsmaschinen, der andere gewandter Entwerfer von Dampfkessel- und Maschinenanlagen für elektrischen Betrieb etc. sein soll. Beherrschung der englischen und französischen Sprache erwünscht, ebenso bei einem der Herren Kenntnis von Druckereimaschinen und Druckereiverfahren. — Anmeldungen mit Angabe der bisherigen Betätigung, Zeugnisabschriften, Gehaltsansprüchen, sowie Angabe des Eintrittsdatums sind unter Chiffre Z. L. 19761 an die Annoncen-Expedition **Rudolf Mosse, Zürich, Limmatquai Nr. 34, zu richten.**

**Bautechniker — Bauführer**

mit 8jähriger Bureau- und Baupraxis, durchaus selbständiger Arbeiter,

**sucht baldigst Stellung.**

Prima Zeugn. u. Referenzen stehen zur Verfügung. Gefl. Offert. erbeten unter Chiffre Z. G. 2056 an die Annoncen-Expedition **Rudolf Mosse, St. Gallen.**

**Zeichner,**

welcher selbständig nach gegebenen Plänen Werkzeugungen und Details, besonders für Innen-Architektur, ausführen kann und im Abrechnungswesen bewandert ist, wird für Schlossausbau in Graubünden **gesucht.** Offerten mit Photographie und Gehaltsansprüchen unter Chiffre W. 6387 Q. an die Annoncen-Expedition **Haasenstein & Vogler, Zürich.**

**Aktiengesellschaft**

**Portland-Zement-Fabrik Laufen**



Bureau: Laufen (Kt. Bern)  
Fabriken in Laufen (Bern)  
in Bellerive bei Delémont  
in Münchenstein bei Basel  
empfiehlt ihren  
**prima Portland-Zement**  
zu Zementarbeiten  
jeder Art

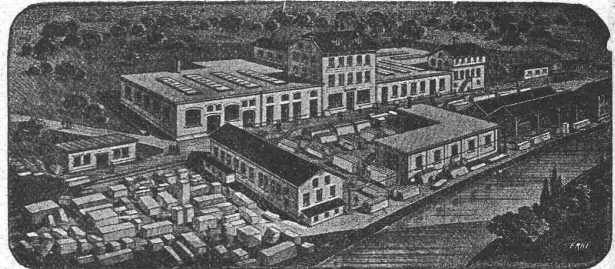
**C. F. WEBER A. G.**



SÄMTLICHE MATERIALIEN FÜR:  
HOLZZEMENT- UND PAPPDÄCHER  
ASPHALTIN-KIESKLEBEPAPPDÄCHER  
ISOLIERUNGEN ALLER ARTEN

**BASELSTADT**

**SCHMIDT & SCHMIDWEBER**



**MARMOR- UND GRANIT-WERKE**

BUREAU UND GRABSTEINLAGER IN ZÜRICH TELEPHON No. 653	BAUARBEITEN ZÜRICH 17 SEEFELDSTRASSE 17	HYDRAULISCHE SÄGE-, SCHLEIF- u. DREHWERKE 50 PS IN DIETIKON
--	---	---

ALLEINVERTRETUNG FÜR DIE SCHWEIZ FÜR BODENPLATTEN VOM SOLNHOFER AKTIEN-VEREIN IN MÜNCHEN UND SOLNHOFEN.

**Laden-Einrichtungen**

neueste Konstruktionen, Glas-Schränke

**P. Rudnick, Zürich**

Tel. 9228. Werkstätte Mainaustr. 47. Tel. 11091

**Gewerkschaft Grillo, Funke & Co., Gelsenkirchen-Schalke**

Siemens-Martin-Stahlwerk, Blechwalzwerk, Wellrohrwalzwerk, Wassergas-Schweißwerk

liefert als Spezialitäten mit Wassergas aus eigenem S.-M.-Flusseisen

**geschweisste Rohre**

von 450 mm Durchmesser bis zu den größten Wellen und in Wandsärken bis zu 40 mm für Dampf-, Wind-, Gas-, Wasser-, Kanalisation-, Dücker- und Turbinen-Leitungen.

Telegramm-Adresse: Blechwalzwerk Gelsenkirchen. — Kostenanschläge bereitwilligst. — 1800 Arbeiter.

# ELEKTRIFIKATION DER LÖTSCHBERG- BAHN



Die 10 Schaltstationen der  
LÖTSCHBERG-BAHN  
Frutigen — Kandergrund — Mit-  
holz — Felsenburg — Kander-  
steg — Goppenstein — Hohen-  
Lalden — Brig sind v. d. Firma



## SPRECHER & SCHUH A.-G. AARAU

komplett ausgerüstet  
und montiert worden