

Objektyp: **Advertising**

Zeitschrift: **Schweizerische Bauzeitung**

Band (Jahr): **61/62 (1913)**

Heft 11

PDF erstellt am: **20.09.2024**

### **Nutzungsbedingungen**

Die ETH-Bibliothek ist Anbieterin der digitalisierten Zeitschriften. Sie besitzt keine Urheberrechte an den Inhalten der Zeitschriften. Die Rechte liegen in der Regel bei den Herausgebern. Die auf der Plattform e-periodica veröffentlichten Dokumente stehen für nicht-kommerzielle Zwecke in Lehre und Forschung sowie für die private Nutzung frei zur Verfügung. Einzelne Dateien oder Ausdrucke aus diesem Angebot können zusammen mit diesen Nutzungsbedingungen und den korrekten Herkunftsbezeichnungen weitergegeben werden. Das Veröffentlichen von Bildern in Print- und Online-Publikationen ist nur mit vorheriger Genehmigung der Rechteinhaber erlaubt. Die systematische Speicherung von Teilen des elektronischen Angebots auf anderen Servern bedarf ebenfalls des schriftlichen Einverständnisses der Rechteinhaber.

### **Haftungsausschluss**

Alle Angaben erfolgen ohne Gewähr für Vollständigkeit oder Richtigkeit. Es wird keine Haftung übernommen für Schäden durch die Verwendung von Informationen aus diesem Online-Angebot oder durch das Fehlen von Informationen. Dies gilt auch für Inhalte Dritter, die über dieses Angebot zugänglich sind.

# Schweizerische Bauzeitung

**Abonnementspreis:**  
Schweiz 20 Fr. jährlich  
Ausland 28 Fr. jährlich

**Für Vereinsmitglieder:**  
Schweiz 16 Fr. jährlich  
Ausland 18 Fr. jährlich  
sofern beim Herausgeber  
abonniert wird

WOCHENSCHRIFT

FÜR BAU-, VERKEHRS- UND MASCHINENTECHNIK

GEGRÜNDET VON A. WALDNER, ING. HERAUSGEBER A. JEGHER, ING., ZÜRICH  
Verlag des Herausgebers. — Kommissionsverlag: Rascher & Cie., Zürich und Leipzig

ORGAN

**Insertionspreis:**

4-gespalt. Petitzeile oder deren Raum . . . 30 Cts.  
Haupttitelzeile: 50 Cts.

Inserate ausschliesslich an Annoncen-Expedition Rudolf Mosse, Zürich und deren Filialen und Agenturen

DES SCHWEIZ. ING.- & ARCHITEKTEN-VEREINS & DER GESELLSCHAFT EHEM. STUDIERENDER DER EIDG. TECHN. HOCHSCHULE.

PERSONEN- & WAREN-

ELEKTRISCHE  
HYDRAULISCHE  
TRANSMISSIONS-

## AUFZÜGE

**SCHINDLER & C<sup>IE</sup>**  
.. LUZERN ..  
GEGRÜNDET 1874.

# Rova Strebel Catena

Kessel                      Kessel                      Kessel

für Zentralheizung und Warmwasserversorgung

## Strebelwert Zürich




Schutzmarke



**Glas-Eisen-Beton**  
(System Keppler)

Für Fußböden, Dächer, u. Wände.

Grosse Tragfähigkeit. Billig i. d. Herstellung.  
Minimale Unterhaltungskosten. Leicht zu reinigen. Kein Anstrich nötig.

Vertreter **Robert Looser, Zürich V**  
Kreuzplatz 1

## Favre & Cie., Zürich

### Eisenbetonbau



Neue Fabrikanlage C. F. Bally A.-G., Schönenwerd. 12000 m<sup>2</sup>



## Dezimal- u. Laufgewichts- Waagen

in präziser Ausführung  
empfiehlt

**Albert Wackerlin, Waagenfabrik,  
Schaffhausen.**

**Für technische** Vorarbeiten und Projektstudien im Bahnbau  
empfiehlt sich B. EMCH, Ingen.-Bureau, Bern.

## Städt. Polytechn. Lehranstalt

Abteilungen für Maschinenbau, Friedberg (Hessen)  
Elektrotechnik, Architektur  
und Bau-Ingenieurwesen.  
5 Bahn-Min. von Bad-Nauheim u.  
1/2 Bahn-Std. von Frankfurt a. M.

Programm durch das Sekretariat  
Beginn der Semester April u. Oktober.

# ARSAG LIFTS

Personen- & Warenaufzüge  
jeder Art

## Aufzüge- & Räderfabrik Seebach

### SEEBACH-ZÜRICH.

# Pläneausstellung

Die Konkurrenzprojekte für das neue  
**Bundesgerichtsgebäude**  
in Lausanne

sind von Montag den 8. September bis und mit  
Sonntag den 21. September, täglich von 10 Uhr  
morgens bis 5 Uhr nachmittags, in den Sälen des  
Casino de Montbenon in Lausanne öffentlich  
ausgestellt.

Bern, den 6. September 1913.

Eidg. Departement des Innern.

**Kanton Uri**

## Schächenbachverbauung

Das Liefern und Versetzen von

### zwei eisernen Brücken

von 20,4 und 19,2 Stützlänge

im Gewichte von ca. 10,5 und 9,5 Tonnen beim Maschinenhaus des  
E. W. A. in Bürglen und im Glattenried, Km. 6 der Klausenstrasse,  
ist zu vergeben.

Bedingungen, Planunterlagen und Offertenformulare sind auf  
dem Bureau des Unterzeichneten zu beziehen, wo auch jede gewünschte  
Auskunft erteilt wird an den Vormittagen des 6., 8., 13. und 15.  
September.

Eingaben mit Angabe der Lieferfrist sind verschlossen, mit der  
Aufschrift „Schächenbrücken“, bis 20. September dem Unterzeich-  
neten einzureichen.

Altdorf, den 29. August 1913.

Kantonsingenieur von Uri:

E. Ammann.

## Gruppenwasserversorgung Blattenheid (Bern)

### Bau-Ausschreibung

Die Wasserversorgungsgenossenschaft Blattenheid er-  
öffnet hiermit freie Konkurrenz über die Erstellung folgender vier  
Reservoirbauten in armiertem Beton:

Reservoir in der Gemeinde Thierachern mit 500 m<sup>3</sup> Inhalt  
Reservoir in der Gemeinde Blumenstein mit 200 m<sup>3</sup> Inhalt  
Reservoir in der Gemeinde Uebeschi mit 200 m<sup>3</sup> Inhalt  
Reservoir in der Gemeinde Herbligen mit 300 m<sup>3</sup> Inhalt

Pläne und Ausführungsbedingungen liegen beim Sekretär der  
Wasserversorgungsgenossenschaft, Herrn Gemeindeschreiber Inder-  
mühle in Thierachern zur Einsicht auf, wo auch Eingabeformulare  
bezogen werden können.

Die Eingaben mit der Aufschrift: „Gruppenwasserversorgung  
Blattenheid“ sind bis den 18. September verschlossen an Obigen  
einzureichen.

Bern, den 8. September 1913.

Die Bauleitung:

W. Flury.

## Bauschule

Hochb., Tiefb., Eisen- u. Eisenbetonbau  
Kürzeste Vorbereitung z. Meisterprüfung  
Alle Vorkenntnisse berücksichtigt  
1/4jährl. neue Vorträge. Kein Ferienzwang  
Jahresfreq. 1685 Programm umsonst

Meekienburg  
**Strelitz**

2 Bahnstunden nördlich von Berlin

## Sponagel & Co., Zürich

Baumaterialien

Spezialgeschäft für keramische  
**Boden- und Wandbeläge**  
Kunstglasurplatten : Wandbrunnen  
Mutz-Keramik.

Generalvertreter erstklassiger Fabriken.  
Kunstgerechte Ausführung der Versetzarbeiten durch  
eigene, geschulte Facharbeiter.

Kataloge und Preislisten zu Diensten.  
Reichhaltige Muster-Ausstellung Sihlquai 139—143.

## RUNDEISEN

für armierten Beton

liefert:

1. fertig abgebogen, grössere und kleinere Partien, auch ganze  
Waggon in wenigen Tagen. Berechnung zu Tagespreisen  
plus Zuschläge für Fassung und Dimensionüberpreis,
2. in Lagerlängen ab Lager Herzogenbuchsee,
3. ab Werk zu billigsten Tagespreisen.

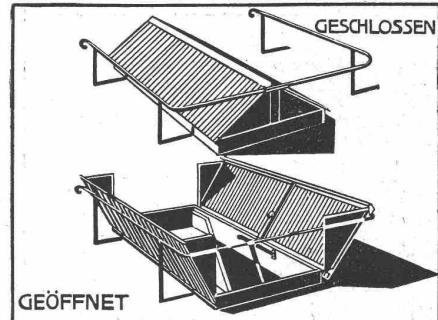
Schweiz. Baubedarf A.-G., Herzogenbuchsee  
vorm. Peter Kramer.

Grosses Lager.

Prompteste Lieferung.

## F. GAUGER & C<sup>o</sup>

■ ZÜRICH ■



■ DECKEL FÜR ■  
TERRASSEN AUSGÄNGE  
(EIGENES SYSTEM)

## Hebezeuge für das Baufach.

Ketten- und Seil-Flaschenzüge,  
besonders Schraubenflaschenzüge  
„SEOURAPID“.

Laufkatzen, Winden  
und  
Krane aller Art

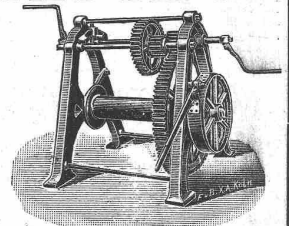
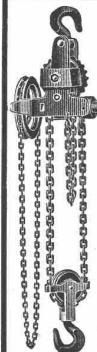
Spezialität:

**Bauaufzüge**

Elektro-Hebezeuge

J. Ruegger & Cie, Maschinenfabrik, Basel

Hochstrasse Nr. 34.



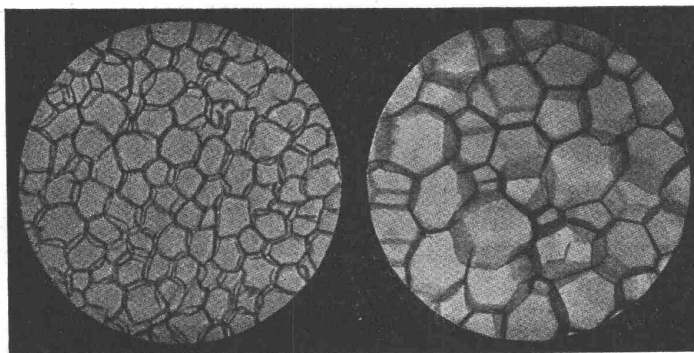
# Die Expansit-Korksteinplatten

⊕ Patent No. 42362 und 43515 ⊕

sind das wirkungsvollste, haltbarste u. leichteste Isolier-Baumaterial

EXPANSIT ist auf chemisch-physikalischem Wege **veredelter Kork**.  
 EXPANSIT schliesst durch die Art seiner Erzeugung Fäulniskeime aus.  
 EXPANSIT isoliert gegen Kälte, Wärme, Schall und Feuchtigkeit.  
 EXPANSIT erzielt Isolierwirkungen von höchster Güte. ∴ ∴ ∴

Natur-Kork 



 Expansit-Kork

Schnitt durch die Korkzellen bei gleicher mikroskopischer Vergrösserung

Die **amtlich** ermittelte und **garantierte** Wärmeleitzahl  $K = \frac{W. E.}{St. m. ^\circ C.} = 0,038$  bei  $0^\circ C.$   
 wird von **keinem** aus Naturkork hergestellten Konkurrenzmaterial erreicht.

Spezialität:

**Wasserbeständig imprägnierte Expansit-Korksteinplatten**  
 zur Isolierung gegen Kälte-Verluste für  
 Kühlräume, Gefrier- u. Eiskühlanlagen, Bier-, Wein- u. Eiskeller.

Ausführung jeder Art Isolierungen durch eigene tüchtige Facharbeiter.

## WANNER & C<sup>IE</sup> A.-G., HORGEN

Generalvertreter der Firma Grünzweig & Hartmann, G. m. b. H., Korksteinfabrik,  
 Ludwigshafen a. Rh.



# Konkurrenz-Eröffnung

Ueber die Ausführung sämtlicher Bau- und Erdarbeiten zum Schulhaus-Neubau in Au bei Fischingen wird hiemit in Pauschalvergebung freie Konkurrenz eröffnet.

Die Eingaben sind verschlossen und mit der Aufschrift „Schulhaus-Neubau Au“ bis den **22. September a. c.** an Herrn **Ferd. Meili**, Schulpräsident in Au, einzusenden.

Pläne, Baubeschrieb und Bedingungen können vom 8. bis 13. September, jeweils nachmittags von 1 bis 5 Uhr, im Schulhaus Au eingesehen werden, woselbst nötigenfalls auch weitere Aufschlüsse erteilt und Eingabeformulare bezogen werden können.

Au, den 4. September 1913.

Die Schulvorsteherschaft.

# Mise au concours de travaux

La Direction du 1<sup>er</sup> arrondissement des chemins de fer fédéraux, à Lausanne, ouvre un concours pour la fourniture de deux ponts à bascule de 35 tonnes de force et de 7,50 m de longueur à poser aux gares de St-Blaise et de La Plaine.

Les ponts à bascule seront à cuvelage métallique et à voie continue, organisés pour le pesage des wagons et des chars.

Les intéressés peuvent se procurer les conditions spéciales à cette fourniture au bureau No 143 du bâtiment d'administration II à Lausanne.

Les soumissions portant l'inscription „Offres pour la fourniture de deux ponts à bascule pour les gares de St-Blaise et La Plaine“ devront être adressées sous pli fermé à la Direction soussignée le **4 octobre 1913 au plus tard.**

Les soumissionnaires resteront liés par leurs offres jusqu'au 30 du même mois.

La Direction se réserve le droit d'adjuger la fourniture entière ou partielle des appareils.

Lausanne, le 3 septembre 1913.

Direction du 1<sup>er</sup> arrondissement des chemins de fer fédéraux.

Etudes de Me. **DUBOULOZ**, notaire à **Thonon-les-Bains** (Haute-Savoie), Me. **NOVEL**, avoué à **Grenoble**, Rue Lesdiguières No. 7

Oeffentliche Versteigerung der **Uferrechte, Liegenschaftsrechte und Uebergangsrechte etc.** der hauptsächlichsten Bestandteile der Wasserfälle, genannt

# Chutes des Dranses

am Bergstrom Dranse gelegen, welcher durch Obersavoyen fliesst und sich 3 Kilometer von Thonon entfernt in den Genfersee als einer der hauptsächlichsten Zuflüsse ergiesst.

Die Versteigerung ist auf **Dienstag den 14. Oktober 1913**, um 2 Uhr nachmittags, im „Etude des Me. DUBOULOZ, Notar in Thonon-les-Bains (Obersavoyen), chemin des Arts No. 18, festgesetzt.

Die Versteigerung erfolgt in 3 Losen und auf Grund des Ansatzpreises von Fr. 125 000 für das Ganze.

Für nähere Auskunft wende man sich gefl. an Me. **Dubouloz**, notaire in **Thonon-les-Bains** (Obersavoyen), an Me. **Novel**, avoué in **Grenoble**, und an M. **Paul Chevrant**, Ingenieur in **Gières** (Isère).

Für die Richtigkeit dieses Auszuges:  
Gez. O. Novel.

# Schulhausneubau Ottikon-Gossau (Zürich)

## Bau-Ausschreibung

Ueber die Ausführung der

**Kunststeinarbeiten**  
**Zimmerarbeiten**  
**Bauschmiedearbeiten**  
**Dachdeckerarbeiten**  
**Spenglerarbeiten**

wird freie Konkurrenz eröffnet. Die Offerten sind bis **17. September 1913** an Herrn Schulpräsident **K. Heusser** in **Ottikon-Gossau** einzureichen. Die Eingabeformulare können am gleichen Orte, sowie auf dem Bureau der Unterzeichneten in Zürich bezogen werden, woselbst auch die Pläne zur Einsicht aufliegen.

Zürich, den 8. September 1913.

**Knell & Hässig**, Architekten B. S. A.

# Baumaterialienhandlung Alphons Glutz-Blotzheim Solothurn

Telegr.-Adr.: Alphonsglutz, Solothurn. — Telephon Nr. 48

**Grosses Lager**  
**in den hauptsächlichsten Baumaterialien.**  
(Gros und Detail).

**Grösstes u. bestassortiertes Lager der Zentralschweiz in**  
**Eisernen Trägbalken**

I-Eisen NP 8 bis und mit NP 40

U-Eisen NP 5 bis und mit NP 30

**Breitflanschige Spezialträger**  
von 76 mm bis und mit 320 mm. Stets zirka 1500 Tonnen  
auf Lager.

**Grössere Profile, sowie ganze Wagen ab Werk werden**  
**prompt geliefert.**

**Zores-Eisen. Winkel-Eisen. Einfache T-Eisen.**

**Befon-Rundeisen.**

# Ingenieurbureau A. Brunner

dipl. Ingenieur

Schützengasse 10 **St. Gallen** Telephon Nr. 1932

**Eisenbetonbau** (Hoch- und Tiefbau)

**Eisen-, Holz- und Betonkonstruktionen**

**Strassen- und Brückenbauten**

**Kanalisationen und Wasserversorgungen**

**Foundationen und Entwässerungen**

**Wasserkraftanlagen etc.**

**Statische Berechnungen** (Statisch unbestimmte Systeme)

**Projekte, Kostenvoranschläge, Bauaufsicht,**  
**Gutachten und Kollaudationen**

# J. Rukstuhl, Basel

erstellt auf Grundlage vieljähriger Erfahrung

## Centralheizungen

aller Systeme

**Warmwasser — Niederdruckdampf etc**

Komprimierte, fugenlose,  
unverbrennbare, warme, elastische, schalldämpfende

# Fabrikböden

aus Litosilo-Kunstholz-Masse, dauerhaft wie Eichenholz.  
Rasche Ausführung, ohne Betriebsstörung, in einem Guss  
auf Beton oder alte, ev. abgenützte und ölige Holzböden.

**Ch. H. Pfister & Co., Basel**

# Koch & C<sup>ie</sup>, Baumaterialien-Handlung, Basel

Telephon: Nr. 2977

vormals E. Baumberger & Koch

Telegr.-Adr.: Asphalt Basel



∴ Falconnier's Glasbausteine ∴

aus geblasenem Glase

Glas-Prismen und -Reflektoren

bringen Tageshelle in dunkle Räume



**Schürmann's Anker-Eisen**

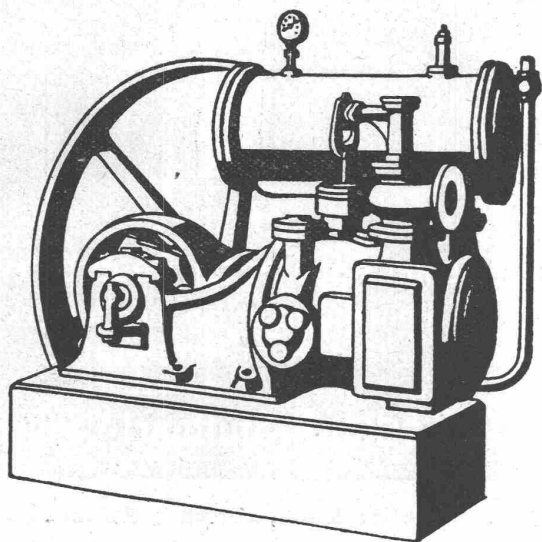
aus Siemens-Martin-Flusseisen. Werden auf der Baustelle kalt verarbeitet.

**Nagelbare Bims-Dübelsteine**

aus besonders geeignetem, präpariertem Bimsstein in schweizer. Backsteinformat 24 × 12 × 6 cm.

## KOMPRESSOREN

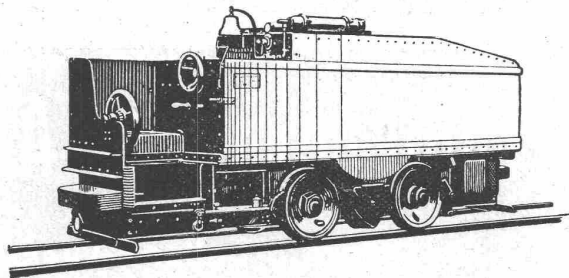
EIN-ODER MEHRSTUFIG  
MIT RIEMEN-, DAMPF-  
OD. ELEKTR. ANTRIEB



## VAKUUM- PUMPEN.

MASCHINENFABRIK  
BURCKHARDT, A.G.  
= BASEL. =

## Motor-Lokomotiven



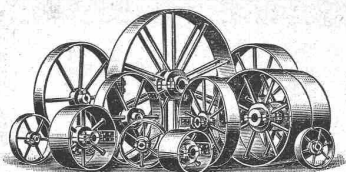
für Benzin-, Benzol- und Spiritus-Betrieb  
in Schmal- und Normal-Spur

Sofortige Betriebsbereitschaft  
Keine Feuersgefahr  
Geringe Betriebskosten  
Einfachste Bedienung

Schweizer. A.-G.

**Orenstein & Koppel, Zürich 1**

vis-à-vis Hauptbahnhof



Schmiedeiserne  
**Riemenscheiben**  
ein- u. zweiteilig, höchst  
betriebsicher. Gr.Lager.  
Rasche Anfertigung.  
**Gebrüder Dietsche,**  
Maschinenfabrik,  
Koblentz (Aargau).

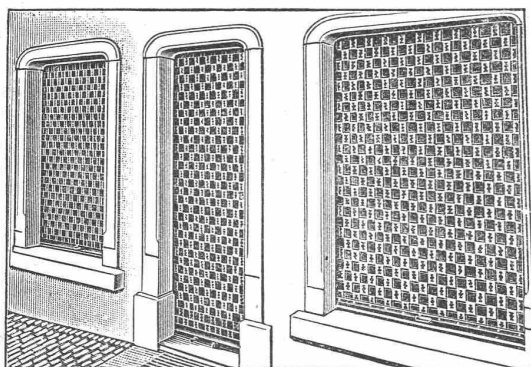
# Innenbau

Querverleimte Holzplatten, fugenlos, vo-  
lumenbeständig

Dieselben bedeuten für den Innenbau was der  
armierte Beton für den Hochbau. Sie besitzen  
grosse Festigkeit bei geringer Dicke, lassen  
sich gut in allen Holztonen beizen, wachsen  
und polieren. Muster und Preise umgehend.

Ad. Aeschlimann, Plattenfabrik, Meilen

⊕ 56513 Patent-Rollgitter „Embru“ ⊕ 72672



## Embru - Werke Rüti

Kanton Zürich.

HOTTINGER u. EBLE  
SPEZIAL-FABRIK  
**KITTLÖSER GLAS-  
BEDACHUNG**

DRP - DR.G.M. AUSLANDSPAT.



ESSLINGEN & Co.  
TEL. 547.

Generalvertretung für die Schweiz:  
**Balduin Weisser's Söhne & Cie., Zürich-Basel.**

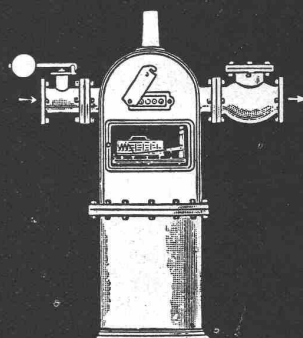
## Elektromechanische Werkstätten **GMÜR & Co, SCHÄNIS**

fabrizieren als Spezialität:

**Wasserstandsfernmelder für Reservoirs,**  
Fernmess- u. Kontroll-Apparate für Tem-  
peraturen, Drucke, Klappen und Ventile.  
Automat.-elektr. Raumtemperatur-Regu-  
lierungen. Motor- u. magnetische Fern-  
steuerungen.

## Eckardt's Kesselspeisewassermesser

für Verdampfungskontrolle



Bester Apparat für Dauerbetrieb.

Betriebssicher bei jedem Druck  
und jeder Temperatur

Man verlange Prospekte.

**J.C. Eckardt, Stuttgart-Cannstatt.**

Vertreter für die Schweiz:

**Carl Weller & Co., Zürich 7, Kasinostrasse 3**

oo  
Fabrique de tuyaux en tôle,  
soudés et rivés  
Tschumy, Constructeur, Yverdon.  
oo

SCHWEIZ.  
**LICHTPAUSANSTALTEN A.G.**  
Auf der Mauer 4 **ZÜRICH** Auf der Mauer 4  
Filialen in **Bern, St. Gallen & Luzern**  
**Heliographie**  **Negrographie**  
Spezialität: **Trockendruck** (Plandruck)  
Heliographie - Paus- und Zeichenpapiere  
**Lichtpaus-Apparate**  
Man verlange Muster u. Preislisten.



# ATELIERS de CONSTRUCTIONS MÉCANIQUES

## de VEVEY, Schweiz

Turbinen und  
Regulatoren

Warenaufzüge aller  
Systeme

Kompressoren

Hydraulische Pressen

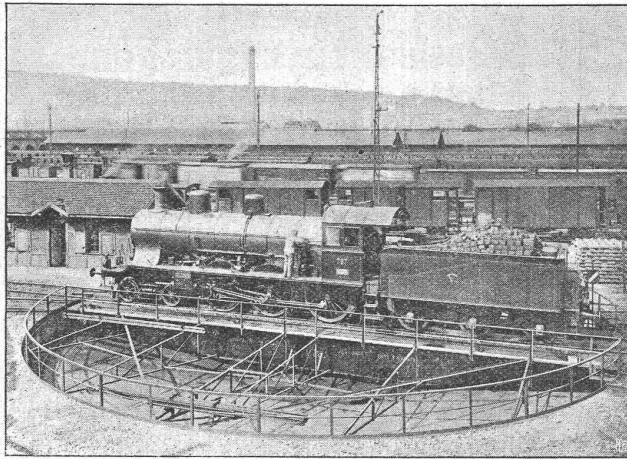
Hebewerkzeuge

Krane, Laufbühnen

Drehscheiben

Verlade-Rollwagen

Weichen u. Kreuzungen



Pont tournant de 20 m, „électrique“, Gare de Zurich.

Eisen- und Bronze-  
Giesserei

Eiserne Brücken- u.  
Dachkonstruktionen

Reservoirs und  
Dampfkessel

Gasbehälter

Rohrleitungen

Schleusen und  
Wehranlagen

Auf Verlangen Kostenbe-  
rechnungen für Maschinen-  
anlagen jeder Art.

# Centralheizungs-Fabrik Bern, A.-G.

## vormals J. Ruef

empfiehlt sich zur Erstellung von Zentralheizungen aller Systeme; Wäschereien, Tröcknerelen, Bade-Einrichtungen und Desinfektions-Apparate, Giesserei, Kupfer- und Kesselschmiedearbeiten.

Fabrik: STATION OSTERMUNDIGEN. — Depot: SPEICHERGASSE 35, BERN.

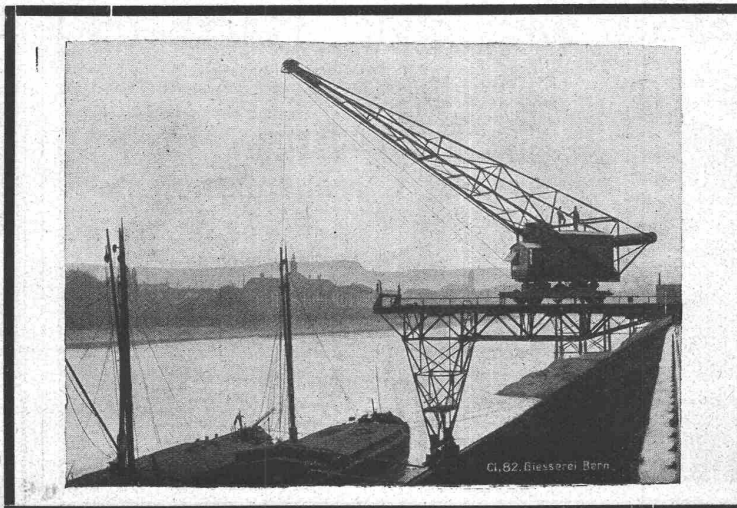
# GIESSEREI BERN IN BERN

## Konstruktionswerkstätten

Werk der Gesellschaft der L. von Roll'schen Eisenwerke

liefert als Spezialität:

Hebezeuge, Eisenbahnmaterial, Schleusen- und Wehreinrichtungen  
Zahnradbahnmaterial, Standseilbahnen

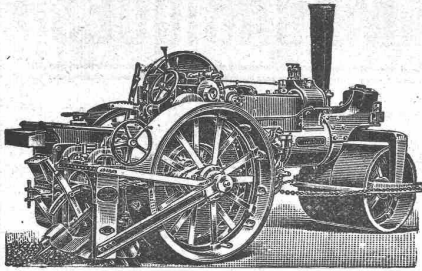


Telegramme:  
Giesserei Bern

Telephon 1066



**Zum Ausleihen oder Verkauf vorrätig:**



**Dampfstrassenwalzen**  
mit oder ohne  
**Strassenaufbrecher.**

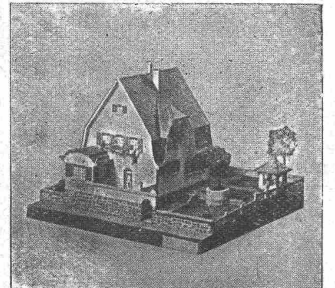
Auf Lager:

**Strassensprengwagen,**  
**Strassenkehrmaschinen,**  
**Schlammabfuhrwagen.**

Ueberrahme und Ausfuehrung von Walzarbeiten. — Prima Referenzen.

**Fritz Marti Akt.-Ges., Bern.**

**PATENT-ANWÄLTE**  
**E. BLUM & Co** DIPL. INGENIEURE  
GEGRÜNDET 1878 • ZÜRICH • BAHNHOFSTR. 7A



**Kartonmodelle**

transportfähiger und  
billiger als in Gips  
fertigt an

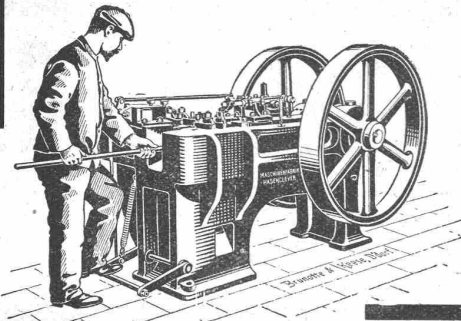
**H. Langmack**

Atelier für Kartonmodelle  
Engl. Viertelstr. 7, Zürich

Prima Referenz. von  
Privaten u. Behörden

**Maschinenfabrik Hasenclever A.-G., Düsseldorf**  
**Spezialmaschinen**

für **rationelle Massenfabrikation** von **Schrauben, Muttern,**  
**Nieten, Schmiedestücken** für  
Wagen-, Automobil- und  
Maschinenbau.



**Patent-Schmiedemaschinen.**  
Ueber 1600 Schmiedemaschinen geliefert.

Vertreter für die Schweiz:

**Ing. F. Meissner, Zürich.**

**LUXFER-PRISMEN**



erhellen dunkle Räume durch **Tageslicht,**  
Kellerbeleuchtung durch **Einfalllichte.**

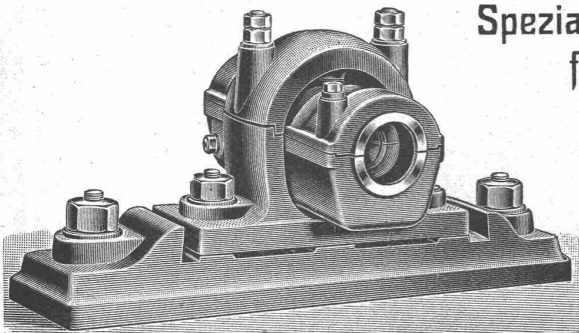
Für bestmögliche Lichtausnutzung  
verlange man kostenlose Voranschläge.

Feuersichere Fenster aus Elektroglass.

**Robert Looser, Zürich V**

Kreuzplatz Nr. 1. ——— Telephon Nr. 652.

**Gebrüder Benckiser Nachfolger, Pforzheim**



**Spezialfabrik**  
für moderne  
**Transmissionen**

Präzisionsarbeit  
Schnellste Lieferung

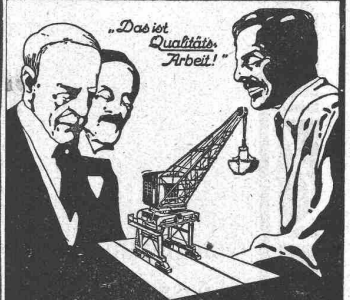
Grosses Lager fertiger Trans-  
missions-Teile in Zürich

Vertreter für die Schweiz:

Ingenieur **Adolf Roesle,** Kehlhofstr. 6, **Zürich,** Telephon Nr. 10931

**Schweiz. Landesausstellung**

1914



**Modelle**  
jeder Art

Rheinische Modellbauanstalt,  
A. Schumann / Düsseldorf.

Gegründet 1882.

Vertreter: **Ing. W. Thiele,**  
**Zürich, Gessner-Allee 28**

# Oehler & Co

## Aarau

Eisen- und Stahlwerke

empfehlen als hauptsächlichste Spezialität:

**Luftseilbahnen,  
Geleiseseilbahnen,  
Hängebahnen**

mit Hand- oder Seilbetrieb.

**Laden-Einrichtungen**  
neueste Konstruktionen, Glas-Schränke  
**P. Rudnick, Zürich**  
Tel. 9228. Werkstätte Mainaustr. 47. Tel. 11091

## Stat. Berechnungen

jeder Art (stat. unbestimmte Systeme) Projekte,  
Bauleitung, Expertisen. — Spezialität: Eisen-  
beton im Hoch- und Tiefbau.

H. BINDER - FRIEDRICH, Ingenieur, BASEL.

## Thonwerk Biebrich A.-G.

Chamottefabrik

Biebrich am Rhein.

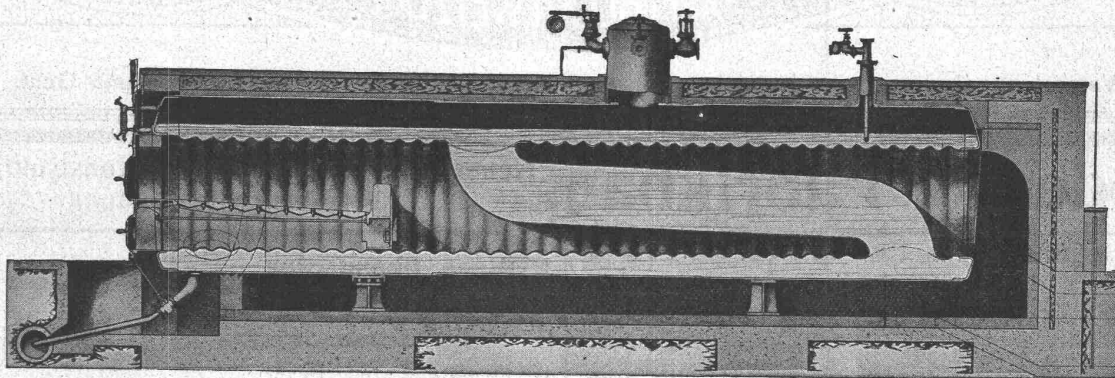
**Hochfeuerfeste u. säurebeständige Produkte.**

Normal- und Façonsteine aller Art, Chamottemörtel,  
Retorten, Muffeln etc. Bau kompletter Ofenanlagen.

Beste Referenzen und Zeugnisse aus der Schweiz.

# King's Patent-Flammrohrkessel

mit Wasserzirkulationsrohr.



**Hervorragende Neuerung im Dampfkesselbau. Intensivste Wasserzirkulation.**

90 Prozent Mehrleistung bei gleichbleibendem Nutz-  
effekt gegenüber den bisherigen Flammrohrkesseln.

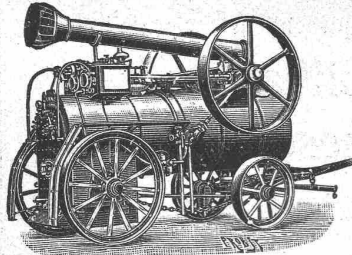
**Kürzeste unter Drucksetzung. — Vollkommenste Temperatur-Ausgleichung.**  
**Höchstes Verdampfungsvermögen. — — — — Keine Kesselsteinbildung.**

Man verlange ausführlichen Prospekt von der

**Maschinenfabrik King & Co, A.-G., Zürich**



# Fritz Marti, Akt.-Ges., Bern



**Verkauf und Vermietung von Rollbahn-Material**

Geleise, Wagen, Weichen, Drehscheiben, Rädern und Radsätzen.

**Lokomotiven — Bau-Maschinen**

Lokomobilen vorrätig von 6—50 HP, Pumpen, Steinbrech-Anlagen, Beton-Mischmaschinen „Smith“, Motoren, Bauwinden für Dampf- und elektrischen Betrieb. — Bagger-Maschinen, Flaschenzüge, Laufkatzen etc.

**:: Lager in Bern, Wallisellen und Yverdon. ::**

## Der Briket-Heizkessel „Isotherma“

löscht nie aus. Sauberer, müheloser Betrieb. Einzig in seinen Vorzügen für Etagen- und ähnliche Heizungen.

Patente angemeldet.

**Eisenwerk Clus.**

# OZON-GENERATOREN SYSTEM OZONAIR.

FÜR LÜFTUNGSANLAGEN & WASSER-STERILISATION

VIELSEITIGE ERFAHRUNG ZAHLEICHE REFERENZEN.  
 6 GRANDS PRIX — 1 GOLDENE UND SILBERNE MEDAILLEN — 5 EHRENDIPLOME.

**C. HEMMERLIN & CO, MULHAUSEN VELS.**

# LOLLARKESSEL FÜR CENTRALHEIZUNG

Unübertroffen in Heizleistung und Brennstoffausnutzung  
 Zu beziehen durch die meisten Heizungsfirmen

## BUDERUS'SCHE EISENWERKE

ABT. LOLLAR, WETZLAR

Vertretung: Buderus'sche Handelsgesellschaft m. b. H., Zürich. Lager in Zürich und Genf.

## Moderner Fabrikbau.

Neueste Dach- u. Oberlicht-Konstruktionen für industrielle Anlagen.

Weberei, ausgeführt in Frankreich. ☞ Patent Nr. 23428 mit Neuerungen.



1. Empfohlen als rationellstes System für Spinnereien, Webereien, Färbereien, Bleichereien, Maschinenfabriken, Montierhallen, Werkstätten, Elektrische Zentralen, Giessereien, Güterhallen. Mehr als dreissigjährige Erfahrungen im Bau industrieller Anlagen. Ueber 400 000 m<sup>2</sup> ausgeführt.

**Reform-Holzzement-Dächer**  
 mit Eternitplatten-Belag, ohne Kiesbeschüttung.

System Knobel, ☞ Patent Nr. 48935.

2. Bedeutende Verminderung des Gewichtes und dadurch Ersparnis an der Dachkonstruktion. Vorzügliche Isolierung. Bequeme Begehung der Dachfläche. Schutz gegen Beschädigung der Dachhaut.

Anfertigung von Bau- und Konzessionsplänen nebst stat. Berechnungen für industrielle Anlagen jeder Art, auch im Auftrag der HH. Ing., Arch. u. Bauunternehmer u. ev. Ausführung einzelner Teile der Bauten, spez. der Dach- u. Oberlicht-Konstruktionen.

Ausfertigung der Entwürfe:

**H. Knobel** vormals in Firma Séquin & Knobel **Zürich IV**  
 Ingenieurbureau für modernen Fabrikbau. Architekturbureau.

## Kittlose Oberlichter

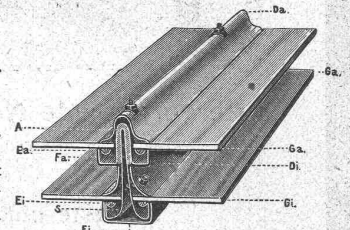
für Laternen-Oberlichter, Sheddächer und Wohnhäuser

mit Einglasung a. elastischer Unterlage.

a) Sprossen für einfache Verglasung, ☞ Patent Nr. 43278,

b) verbesserte Duplexsprosse mit doppelter Verglasung, System Knobel, ☞ Patent Nr. 51597, gleichmässige sichere Scheibenaufgabe. Dichter Abschluss gegen Regen, Schnee, Russ und Staub. Leichtes Reinigen. Gute Isolierung und Ersparnis an Heizmaterial.

b) Duplexsprosse.



**Koch & Cie** vormals E. Baumberger & Koch **Basel**  
 Unternehmung f. Dachkonstruktionen u. Bodenbelagsarbeiten.