

Objektyp: **Advertising**

Zeitschrift: **Schweizerische Bauzeitung**

Band (Jahr): **61/62 (1913)**

Heft 10

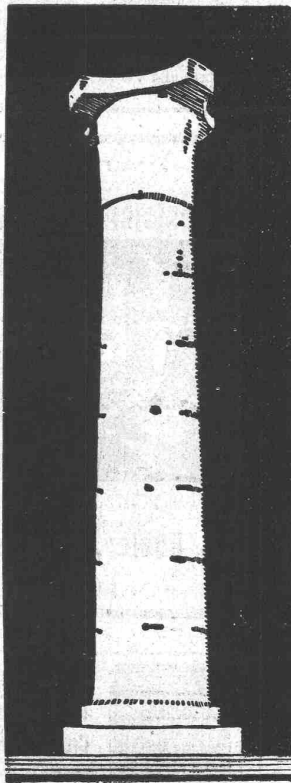
PDF erstellt am: **23.09.2024**

Nutzungsbedingungen

Die ETH-Bibliothek ist Anbieterin der digitalisierten Zeitschriften. Sie besitzt keine Urheberrechte an den Inhalten der Zeitschriften. Die Rechte liegen in der Regel bei den Herausgebern. Die auf der Plattform e-periodica veröffentlichten Dokumente stehen für nicht-kommerzielle Zwecke in Lehre und Forschung sowie für die private Nutzung frei zur Verfügung. Einzelne Dateien oder Ausdrucke aus diesem Angebot können zusammen mit diesen Nutzungsbedingungen und den korrekten Herkunftsbezeichnungen weitergegeben werden. Das Veröffentlichen von Bildern in Print- und Online-Publikationen ist nur mit vorheriger Genehmigung der Rechteinhaber erlaubt. Die systematische Speicherung von Teilen des elektronischen Angebots auf anderen Servern bedarf ebenfalls des schriftlichen Einverständnisses der Rechteinhaber.

Haftungsausschluss

Alle Angaben erfolgen ohne Gewähr für Vollständigkeit oder Richtigkeit. Es wird keine Haftung übernommen für Schäden durch die Verwendung von Informationen aus diesem Online-Angebot oder durch das Fehlen von Informationen. Dies gilt auch für Inhalte Dritter, die über dieses Angebot zugänglich sind.



Unter dem Protektorat
Seiner Majestät des Königs Friedrich August von Sachsen findet in

Leipzig 1913

die „Internationale Baufach-Ausstellung mit Sonderausstellungen
Leipzig 1913 (E. V.)“ statt, die erste

Welt-Ausstellung

für

Bauen und Wohnen

Mai bis November

Wissenschaftliche Abteilung: Ingenieurbauwesen, Städtebau, Architektur, Arbeiterschutz.
Industrie-Abteilung: Baumaterialien, Baumaschinen, Bauindustrie, Ausstellung von Städten,
Bau-Einrichtungen und -Hygiene, Raumkunst, Turn-, Spiel- und Sportwesen.
Sonderausstellungen: Landwirtschaftl. Bauwesen, Gartenvorstadt Marienbrunn, Kranken-
hausbau, Deutscher Werkbund, Kunstausstellung.
Sehenswürdigkeiten: Leipzig um 1800, Dörfchen, Erholungspark usw.

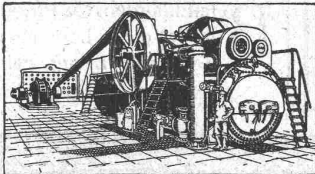
Nur der offizielle Katalog und Führer sind massgebend.

R. WOLF

Magdeburg - Buckau.

Vertreter: **W. Thiele, Zürich.**

Brüssel, Buenos-Aires 1910, Roubaix, Turin
Dresden 1911: 8 Grosse Preise.



Sattdampf- und

Heissdampf-Lokomobilen

Original-Bauart Wolf . . . 10 · 800 PS.

Vorteilhafteste Kraftquelle für alle Betriebszweige.

Gesamterzeugung ca. 1000,000 PS

PATENT-ANWÄLTE

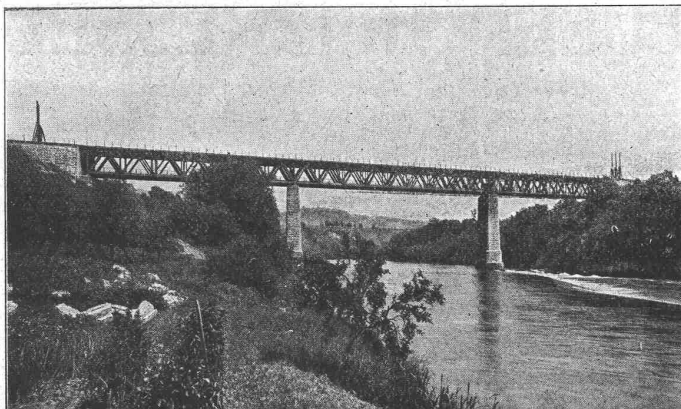
E. BLUM & C. DIPL. INGENIEURE

GEGRÜNDET 1878 · ZÜRICH · BAHNHOFSTR. 74



Institut Minerva
Zürich

Rasche und gründl.
Vorbereitung auf die
Maturität



Eisenbahnbrücke der S.B.B. über die Limmat bei Weitingen von 137 m Länge und 736 Tonnen
Gewicht. In der Nacht vom 22./23. Nov. 1912 an Stelle der alten Brücke eingeschoben

Löhle & Kern

Fabrik für Eisenkonstruktionen

Zürich I

Caspar Escherhaus
Stampfenbachstr. 15
Telephon Nr. 7063

Brücken
Eisenhochbauten für
Fabriken
Geschäftshäuser
Hotels

Projekte und Ausführung

Bei Bestellungen wolle man sich auf die „Schweizerische Bauzeitung“ beziehen.

J. Regli, Loretz & Walker, Wassen (Uri)

Telegramm-Adresse
„Gemsbock Wassen“

Telephon

Gotthardgranitbrüche

Eigene Steinbrüche

liefert **Granitarbeiten** jeden Umfanges bei bescheid. Berechnung u. jed. wünsch. Bearbeitung in **Gotthardgranit** aus Wassen und Gurtneilen, sowie in Tessiner- und Verzaska-Granit



Heinrich Brändli, Horgen

:-: Asphalt-, Dachpappen- und Holzzementfabrik :-:

Telephon Nr. 38

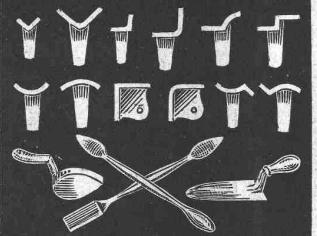
liefert

Telephon Nr. 38

Asphalt-Isolierplatten

für wasserdichte Eindeckungen bei: **Eisenbahnen, Strassen, Hoch- und Tiefbauarbeiten**, in nur prima Qualität, je nach Angabe der Verwendungsarten. Referenzen zu Diensten. — Fachmännische Ratschläge.
Telegramme: **Heinrich Brändli, Horgen.**

Formerwerkzeuge für Kunststein-Fabrikation



Kantenbrecher, Spachteln, Schaufeln

empfiehlt

B. Enzler, Appenzell

Nachfolger von F. Kienast Winterthur. Illustrierte Preislisten stehen zu Diensten.



Schoop & Co, Zürich

Echte Bronze-Figuren
Marmor-Statuetten
Messing-Artikel für
Wohnungs-Einrichtungen
Ständer und Töpfe
In Eisen und Messing gehämmerf
Teppiche — Vorhänge

Präzisions-Reisszeuge

Clemens Riefler
Nesselwang u. München
(Bayern).

Gegründet 1841.

Paris 1900 Grand Prix.

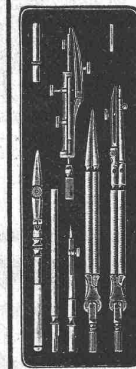
Brüssel 1910

Zwei Grand Prix.

Illustr. Preislisten gratis

Die Zirkel der echten Rieflerreisszeuge sind am Kopf mit dem Namen RIEFLER gestempelt.

In ZÜRICH IV bei RICH. CORADI.

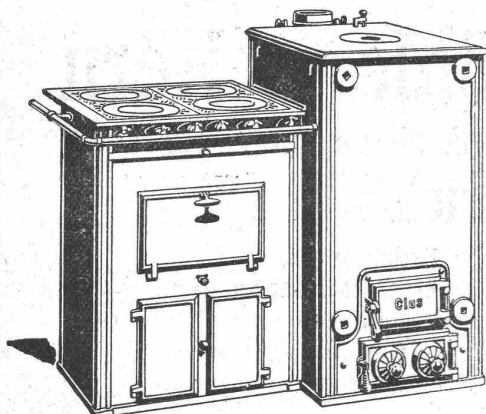


Beim Einfordern von Prospekten wollen die w. Leser auf diese Zeitschrift Bezug nehmen.



GESELLSCHAFT DER LUDW. VON ROLL'SCHEN EISENWERKE

FILIALE: **EISENWERK CLUS** KT. SOLOTHURN



Man verlange Broschüre Nr. 113 über Cluser Centralheizungsartikel.

CLUSER HEIZKESSEL

für Warmwasser- und Niederdruck-Dampfheizung, sowie für gewerbliche Anlagen.

Bewährtes System.

Einfache Bauart und Aufstellung.

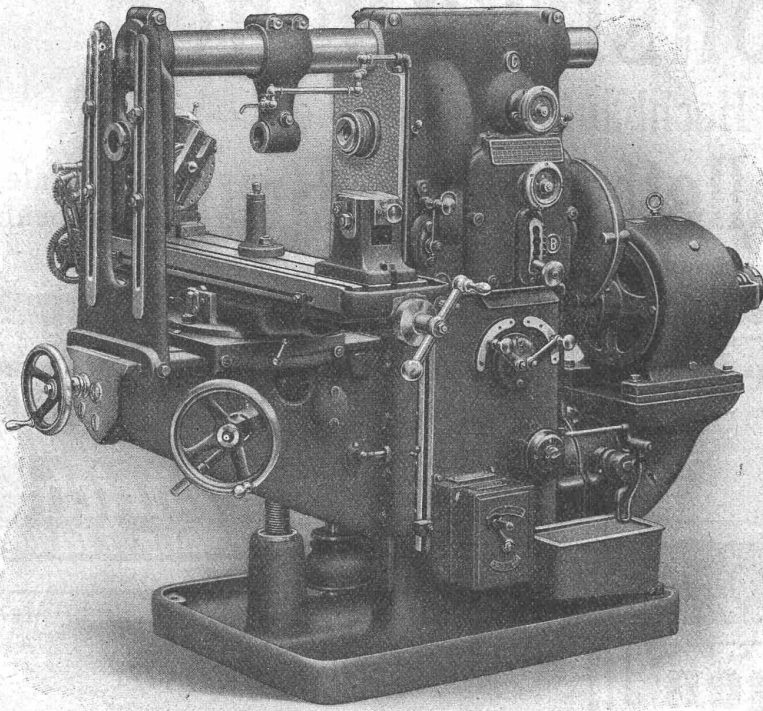
Bequeme Reinigung während dem Betriebe.

Ueber 4700 Cluserkessel im Betriebe.

Radiatoren, 50 verschiedene Modelle.

Rippenröhren und Rippenheizkörper, Wärmeplatten, Ventile, Formstücke, gusseiserne und schmiedeiserne Flanschen.

Zu beziehen durch die Installationsfirmen.



Wanderer Universal-Fräsmaschine mit elektrischem Antrieb.

W. Wolf, Ingenieur

..... ZÜRICH I

Brandschenkestrasse 7

Alleinverkauf und Lager der
Wanderer Werke A.-G.
Schönau-Chemnitz.

SPEZIALITÄT:

Horizontal - Fräsmaschinen

Vertikal - Fräsmaschinen

Plan - Fräsmaschinen

Gewinde - Fräsmaschinen

Werkzeug -

Schleifmaschinen

.....
Verlangen Sie Katalog F
mit billigster Preisangabe.

Wanderer Fräsmaschinen nur in Präzisionsausführung, Lieferung sofort ab Lager.

RÖHREN UND FORMSTÜCKE

fabriziert aus Schmiedeeisen für

Von
100-1600 mm
Lichtweite

Heizungen, Gasleitungen
Wasserleitungen, Windleitungen
Teerleitungen

Auf den
erforderlichen
Druck geprüft

A. RIEBER-REUTLINGEN

Bloosstrasse Nr. 20

G. m. b. H.

:: Württemberg ::

Eisenkonstruktionen

Brücken, Hochbauten, Masten etc.

Wartmann, Vallette & Cie., Brugg Filiale in Genf.

Kostenberechnungen und Projekte. — Prompte Bedienung.

Photographie

Spezialität in technischen Aufnahmen industrieller Objekte, wie Maschinen, Gebäude, Interieurs, Gemälde, Sammlungen und Aufnahmen für Kataloge und Werke aller Art. Entwickeln und Kopieren etc. von eingesandten Platten.

H. Bender-Wolf, Zürich 1

Kappelerstrasse 16, Centralhof.
Atelier für Reproduktions-Photographie.

Türschoner in allen Ausführungen
Carl Thomas
Cöln-Melaten. Tel. A3531

Leitungsstangen

aus prima Bergholz, gemäss eidgen. Vorschriften,
mit Kupfervitriol imprägniert, liefert die
Imprägnier-Anstalt Emmenthal, E. Lüthi, Burgdorf

GEORG STREIFF & CO
ZÜRICH & WINTERTHUR



ART. INST. DR. BR. FÜRSTL. ZÜRICH

BAUMATERIALIEN <input type="checkbox"/> EN GROS <input type="checkbox"/> HYDR. BINDEMittel <input type="checkbox"/> LAGER IN TRONN <input type="checkbox"/> MOSAIK-STEINZEUG <input type="checkbox"/> UND GLASIERTE <input type="checkbox"/> WANDPLATTEN <input type="checkbox"/> ENGL. GLASIERTE <input type="checkbox"/> SCHÜTTSTEINE <input type="checkbox"/> ETC.	BUREAU: <input type="checkbox"/> ZÜRICH MERKATORIUM TELEPHON N° 2014 SPEZIALGESCHÄFT FÜR KUNSTGERECHTE ERSTELLUNG VON BODEN- UND WAND- BELÄGEN
--	---

Miete **Rollmaterial** Kauf
Baumaschinen
WITKOWSKY & CO. ZÜRICH

Gips-Union A.-G., Zürich

Falkenstrasse 6, beim Stadttheater — Telephon 5950
Gesellschaft von 24 fusionierten schweiz. Gipsfabriken

Fabrikation von la. Baugips
Estrichgips (Felsenit), Modellgips etc.

Grösste Leistungsfähigkeit. Prompte Lieferung.
Prospekte gratis.

Laden-Einrichtungen

neueste Konstruktionen, Glas-Schränke

P. Rudnick, Zürich

Tel. 9228. Werkstätte Mainaustr. 47. Tel. 11091

A.-G. „UNION“ in Biel, Fabrik in Mett
Erste schweiz. Fabrik für elektr. geschweisste Ketten. Pat. 27199

Ketten aller Art



für industrielle und landwirtschaftliche Zwecke.
Grösste Leistungsfähigkeit. Ketten von höchster Tragkraft.

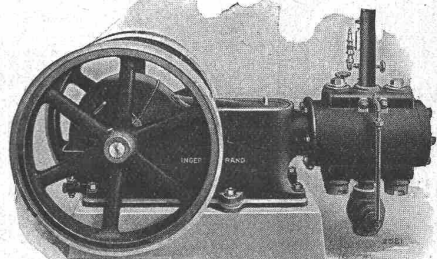
NB. Handelsketten nur durch Eisenhandlungen zu beziehen.

Pneumat. Werkzeuge

für
Konstruktionswerkstätten, Schmieden, Giessereien
zum Niefen, Bohren, Meisseln, Stemmen, Putzen etc.

Mechanische Bohrung und
Tief-Sondierungen

Luftkompressoren



Ingersoll Rand Co.

33 Rue Réaumur, Paris

Generalvertreter für die deutsche Schweiz:
H. v. Arx & Co., Ingenieurbureau, Zürich, Seidengasse 16.

Für die französische Schweiz:
Petitpierre, fils & Co., Neuchâtel.

Gelatine-Telsit

Sicherheits-Sprengstoff.

Im Gebrauch bei folgenden Tunnel-Unternehmungen:
Jungfrau-Bahn, Münster-Grenchen, Lötschberg usw.

Spezial-Sprenggelatine

Neues, handhabungssicheres Dynamit.

Alleinige Fabrikanten **Dynamit Nobel A.-G. Zürich** Mythen-Strasse 21
Fabrik in Isleten (Uri)

Asphaltarbeiten u. Isolierungen
„Pappolein“-Kiesklebedächer

(nach Ausführung Locher & Comp)

Holzplästerungen für Werkstätten

erstellt als Spezialität

A. Schaffroth, Winterthur
Pflästerei- und Asphalt-Geschäft

Telephon 745 Mitglied des Schweiz. Baumeister-Verbandes

Gummiwarenfabrik H. Speckers Wwe., Zürich.

Verkaufsmagazin: Kuttelgasse 19, mittlere Bahnhofstrasse.

Spezialität:

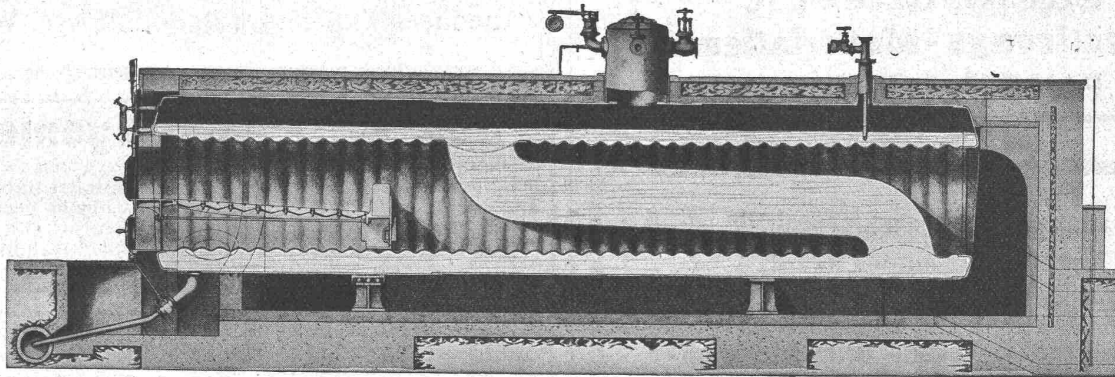
Fabrikation von pat. wasser-
dichten Regenmänteln,
Taucheranzügen, Wasser-
hosen, Grubenjacken,
Pferde- und Wagendecken
aus Kautschuk.

Sämtl. Dichtungsmaterial
für technische Zwecke.

Preislisten und Voranschläge zu
Diensten.



King's Patent-Flammrohrkessel mit Wasserzirkulationsrohr.



Hervorragende Neuerung im Dampfkesselbau. Intensivste Wasserzirkulation.

90 Prozent Mehrleistung bei gleichbleibendem Nutz-
effekt gegenüber den bisherigen Flammrohrkesseln.

Kürzeste unter Drucksetzung. — Vollkommenste Temperatur-Ausgleichung.
Höchstes Verdampfungsvermögen. — — — Keine Kesselsteinbildung.

Man verlange ausführlichen Prospekt von der

Maschinenfabrik King & Co., A.-G., Zürich

Architekt

gesucht

zur Bearbeitung von grösserem Konkurrenzprojekt für ca. drei Monate. Eintritt per sofort. Nur **erste Kräfte** wollen sich unter Gehaltsangabe, Zeugnisausschnitten etc. melden. Wäre eventuell auch geneigt das Projekt mit erstklassigem, selbständigen Architekten gemeinschaftlich zu bearbeiten. Offerten unter N. 3284 Lz. an **Haasenstein & Vogler, Luzern**.

Firmenschilder-Fabrik

Wilh. Poppe & Co., Zürich 4, Birmensdorferstr. 61
Telephon 4992

Liefere jede Art Firmenschilder: Spezialität feine Glasschilder, sowie Buchstaben aus Glas, Zink, Kupfer, Bronze etc. etc. Verlangen Sie Skizzen und Kostenvoranschläge.



**Zürcher
Glühlampen-
Fabrik**
Zürich I.
Metallfaden-
Lampen

Zuverlässige
Qualität



**BRÜCKEN u.
GRUNDWASSER
Isolirungs-Materialien**
C. F. WEBER A. G. MUTTENZ

Internationale Baumaschinenfabrik A.-G.

NEUSTADT an der Haardt

vorm. W. L. Velten

Tel. 39. Teleg.-Adr.: Ibag. Filiale: Korntal bei Stuttgart. Tel. 3

**Zementrohr-Press- und Ausform-
Maschine D. R. P.** auch Patent, für ovale und
runde Rohre. System Velten,
Strassen-Automobil-Steinbrecher Modell 1910. Selbstfahrend bis 40 cbm Schotter pro Tag.
Steinbrecher für Strassen-, Eisenbahn- und Betonschotter,
Leistung 15-300 cbm pro Tag.
Feinbrecher System Velten, Modell 1912, für Beton, Eisenbeton
und Sand, 16-60 cbm pro Tag.
Beton-Mischmaschine System Velten, von 40 bis 300
cbm tägliche Leistung.
Spezial-Maschine für Untergrund-, Eisenbahn- und
Tunnelbauten.

Kies-, Wasch- und Sortiermaschinen Walzwerke, Mahlgänge, Aufzüge, Elevatoren, Hebezeuge, Saug- und Druckpumpen, Dampfkräne, Bauwerkzeuge, Transportgeräte in prima I. Qualität. Komplette Einrichtungen für Hoch- und Tiefbau, Wasserhaltungen, Sand-, Beton- und Schotter-Zerkleinerungsanlagen, Kies-, Wasch- und Betonieranlagen für jede gewünschte Tagesleistung. Die Velten'schen Anlagen haben sich in der Praxis vorzüglich bewährt und erzielen **50-100 Prozent höhere Leistung**. Auf Wunsch liefern wir kompl. Einrichtungen zur **Miete** mit Vorkaufrecht. Auf vorherige Anzeige können Maschinen in unseren Fabriken **Neustadt an der Haardt** sowie **Korntal** bei Stuttgart im Betrieb vorgeführt werden.

Gesucht für Architekturbureau

per sofort tüchtigen, selbständigen Angestellten, der schon mit Erfolg an Konkurrenzen gearbeitet hat. — Offerten mit Zeugn. und Gehaltsanspr. unt. Z. H. 18683 a. d. Ann.-Exp. Rudolf Mosse, Zürich, Limmatquai 34.

Zwei Ingenieure oder Techniker

für **Eisenbeton**, ganz selbständige Statiker und Rechner, der deutschen, französischen und eventuell der italienischen Sprache in Wort und Schrift mächtig, für Akquisition und in Korrespondenz sehr tüchtig, werden sofort aufgenommen. Anerbieten mit Angabe der bisherigen Tätigkeit, Gehaltsansprüchen, Zeugnissen und Photographie an **Josef Pfeifer**, Technisches Bureau für Beton- und Eisenbetonbau, **Schruns**, Voralberg, Oesterr.

Junger Ingenieur

mit abgeschlossener Hochschulbildung und Kenntnissen der englischen und französischen Sprache, Stenograph, militärfrei, **sucht Stelle**. Gefl. Anträge erbeten unter Chiffre „Zukunft P. U. 490“ an die Annoncen-Expedition **Rud. Mosse, Prag, Graben 6**.

Betriebsingenieur

gesucht.

Für eine im Süden der österreichisch-ungarischen Monarchie gelegene, der Holzverwertung dienende Waldbahn von mehr als 200 km Ausdehnung wird ein in Bahnerhaltung und Bahnbetrieb durchaus versierter Ingenieur, welcher schon in ähnlicher Stellung tätig war, **gesucht**. Dauernder Posten bei hohem Gehalt. Offerten mit curriculum vitae unter Chiffre W. C. 7224 befördert die

Annoncen-Expedition Rudolf Mosse, Wien I.

Junger Diplom-Ingenieur

in ungekündigter Stellung, zwei Jahre tätig gewesen als Bauführer bei grosser Flusskorrektur, **sucht sich möglichst bald zu verändern** auf Eisenbahn-, Wasser- oder Tiefbau im In- oder Ausland. Spricht perfekt deutsch, französisch und italienisch. Offerten unter Chiffre Z. R. 1117 an die Annoncen-Expedition **Rudolf Mosse, Zürich, Limmatquai 34**.

Tüchtiger Ingen. od. Techniker

von einer elsass-lothringischen Eisenkonstruktionswerkstätte verbunden mit Bauschlosserei für den 1. Oktober **gesucht**. Derselbe muss flotter Zeichner, sicherer Statiker und in der Kalkulation bewandert sein, ferner die Fähigkeit zur Ueberwachung des Betriebes, sowie der Montage besitzen. Bedingung ist gründliche Praxis im Bau von Fördergerüsten, sowie perfekte Kenntnis der französischen Sprache in Wort und Schrift. Schweizer oder Elsass-Lothringer bevorzugt. Eventuelle Offerten mit Angabe der bisherigen Tätigkeit, Zeugnisausschnitten und Gehaltsansprüchen unt. Chiff. Z. W. 18347 befördert die Annonc.-Exp. **Rudolf Mosse, Zürich**.

Uni Linoleum
Bedruckte Linoleum
Granit - Linoleum
Inlaid - Linoleum
Kork - Linoleum

empfehlen in den fabrizierten Stärken zu billigsten Preisen per □m, fertig verlegt von geschulten Fachleuten

Grands magasins Jelmoli S. A. Zürich.

(Persönliche oder schriftl. Offerte auf Wunsch sofort zur Verfügung).

Neu! Neu! Neu!

Baulampe

mit Sturmbrenner
 ca. 300 Kerzen, Pat. D. R. P.

Bernhard Margreth,
 Locarno, Zürich, Rheinfelden.



Wecke sich selbst

Moderne selbsttätige
Weckanlagen für Hotels.

Grosse Vorteile
 Zahlreiche Referenzen
 Prospekte kostenlos.
 ALLEIN-VERTRETUNG:
EUG. W. BRODBECK
 Elektr. Licht- und Kraftanlagen
 RÄMISTRASSE 5 ZÜRICH I

Patent-Ausbeutung.

Der Inhaber des schweizerischen Patentes Nr. 55032 vom 3. Sept. 1910 auf „SchwemmfILTER, bei welchem die Filterschicht unmittelbar von einer Verteilungsscheibe überdeckt ist“, wünscht das Patent zu verkaufen, in Lizenz zu geben oder anderweitige Vereinbarungen für die Fabrikation in der Schweiz einzugehen.

Anfragen befördert **H. Kirchofer** vormals Bourry-Séquin & Co., Ingenieur- und Patentanwaltsbureau in **Zürich 1, Löwenstrasse Nr. 51.**



Rabitzgeflechte
 Diagonalgeflechte
 Helvetiageflechte
 Eisen- und Metallgewebe
 Würgitter

Siebe aller Art für das Baugewerbe
 fabrizieren und liefern zu billigsten Preisen

Suter-Strehler & Co., Zürich
 Fabrik für Drahtwaren
 Zürich I und III

Patentausbeutung.

Der Inhaber des schweizer. Patentes Nr. 35225 auf: „**Schreibmaschine, mittelst welcher man die Mehrzahl der Silben einer Sprache je mit einem einzigen Schlage schreiben kann**“, wünscht das Patent zu verkaufen, in Lizenz zu geben oder anderweitige Vereinbarungen für die Fabrikation einzugehen.

Anfragen befördert **H. Kirchofer** vormals Bourry-Séquin & Co., Ingenieur- und Patentanwaltsbureau, Löwenstr. 51, **Zürich 1.**

Alle Sorten Jagd- und Luxuswaffen



kauft man am besten, billigsten unt. 3jähr. Garantie direkt von der

Waffenfabrik Emil v. Nordheim Mehlis-Thüringen

Hauptkatalog gratis und franko. Ansichtssendung. Teilzahlung an sichere Personen ist gestattet.

A. Jucker Nachf. v. Jucker-Wegmann

Papierhandlung z. Hecht
 Schiffhände Nr. 22, Zürich

Grosses Lager
 von Pauspapieren, Pausleinen und Zeichenpapieren, Rollen und Bogen, in nur vorzüglichen Qualitäten.
 Holzzementpapier, Dachpappen, Bodentelag- u. Teppichunterlag-Papiere

Wegen Abreise ist in einer Zukunftsstadt ein **Baugeschäft zu verkaufen.** Seriöses Geschäft. Gefl. Offerten erbeten unt. Chiff. Z. H. 18058 an die Annonc.-Exp.

Rudolf Mosse, Zürich, Limmatquai 34.

Zu verkaufen Bauwinde

300 kg Tragkraft, einfache Uebersetzung, Trommel u. Durchm 300 bis 500 mm, 2 Mann Bedienung. Offerten mit Details an **Adolf Remund, Lenzburg.**

Kgr. Sachsen.

Technikum Mittweida.

Direktor: Professor Holz.
Höheres techn. Institut f. Elektro- u. Maschinentechnik.
 Sonderabteilungen für Ingenieure, Techniker und Werkmeister.
 Bl. u. Maschinen-Laboratorien.
 Lehrfabrikwerkstätten.
 Aelteste u. besuchteste Anstalt.
 Progr. etc. gratis v. Sekretariat.

Brückenträger

Auf Jahresende verfügen wir über folgende eiserne Trägerpaare, die sich zur Erstellung von Brücken vorzüglich eignen und zwar über:

- 3 Trägerpaare von 16,80 m Spannweite
- 1 Trägerpaar von 17,80 m Spannweite
- 2 Trägerpaare von 21,70 m Spannweite
- 4 Trägerpaare von 30,70 m Spannweite
- 2 kontinuierliche Träger zu drei Oeffnungen, wovon
 - 2 à 19,20 m Spannweite und
 - 1 à 25,60 m Spannweite
- 2 kontinuierliche Träger zu vier Oeffnungen, wovon
 - 2 à 19,20 m Spannweite
 - 1 à 25,60 m Spannweite
 - 1 à 28,50 m Spannweite.

Private oder Gemeinden, welche deren Verwertung beabsichtigen, wollen sich wegen Kenntnisnahme der Pläne wenden an

A.-G. C. Zschokke in Aarau.

Eisenbahnmateriale - Lokomotiven

Motore - Automobile - Bagger

Erste techn. Kraft,

la Referenzen, bewährter Organisator, energisch, zielbewusst mit vielseitigen kaufmännischen Erfahrungen, firm in Abnahmen, erfolgreicher Akquisiteur, viel geist im In- und Ausland, sprachenkundig, sucht seinen grossen, vielseitigen Erfahrungen entsprechend

leitende Stellung.

Langjährige Erfahrungen bei Weltfirmen als technischer Leiter und beratender Ingenieur. Offerten erbeten unter J. M. 9367 an die Annoncen-Expedition **Rudolf Mosse, Berlin SW.**

Architekt

für sofortigen Eintritt gesucht, der auch im **Konkurrenzwesen erfahren, gewandt und darstellerisch tüchtig ist.** Ausführliche Offerten mit Angabe des Studienganges und bisheriger Tätigkeit, sowie Gehaltsansprüche unt. Chiff. Z. R. 18867 an die Annoncen-Expedition **Rudolf Mosse, Zürich, Limmatquai 34.**

PREISLISTEN GRATIS!



HEIZÖFEN
 für jeden Bedarf
Ofenfabrik Sursee
 Grösste Ofenfabrik der Schweiz.
 Eigene bewährte Konstruktionen.

Arbeiter-Kleider-Schränke



fabrizieren:
KEMPF & C^o HERISAU.

Aeltestes Geschäft dieser Branche.
 Für alle Betriebe passend.
 Mit Prospekten zu Diensten.
 Solide Ausführung.
 Billige Preise.

Tüchtiger, zuverlässiger
Eisen-Konstrukteur

für Brücken u. Hochbau, der mit stat. Berechnungen vertraut ist und flott zeichnet, v. Zürcher Eisenbau-Werkstätte gesucht. Offert, mit Referenzen und Angabe der Gehaltsansprüche unter Chiffre Z. U. 18520 an die Annoncen-Expedition
Rudolf Mosse, Zürich.

Architekt oder Bautechniker

als aktiver Teilhaber in ein mehrere Jahre bestehendes Architekturbureau in grösserer Stadt der Ostschweiz gesucht. Aufträge in Bearbeitung und in Aussicht. Gute fachliche Vorbildung und Leistungen erforderlich. Einlage Fr. 3 bis 4 Mille. Reflektanten mit guten Beziehungen z. d. Interessentn. der Ostschweiz bel. Adresse einzusenden unter Chiffre Z. G. 1831 an Rudolf Mosse, St. Gallen.

Gesucht

für unsere Spezialabteilung Aufzüge ein jüngerer, tücht.

Konstrukteur

mit Werkstattpraxis und guter allgemeiner Technikumbildung. Schweizer bevorzugt. Gefällige Offert. mit Zeugnisabschriften und Gehaltsansprüchen zu richten an die

Aufzüge- u. Räderfabrik Seebach.

Gesucht für sofort

auf Architektur-Bureau und Baugeschäft ein junger

Bauzeichner

Beste Gelegenheit, sich in sämtlichen Bureauarbeiten weiter auszubilden. Etwas Lohn wird zugesichert. Offerten unter Z. E. 18805 an **Rud. Mosse, Zürich, Limmatquai 34.**

Junger, tüchtiger

Architekt,

Diplom von Prüfung, **sucht passende Stelle.** Offerten unter Chiffre J. H. 6721 an die Agence de Publicité **J. Hort, rue Pichard 3, Lausanne.**

Gesucht

nach dem Engadin zum ehebal-digen Eintritt

Bautechniker
oder
Baukontrollleur,

der speziell Ausmasse und Abrechnungen zu besorgen hat für einige Monate, eventuell längere Zeit. Offerten mit Altersangaben, Lohnansprüchen und Zeugniskopien unter Chiffre Z. L. 18661 an die Annoncen-Expedition

Rudolf Mosse, Zürich.

Für unser techn. Bureau suchen wir zum sofortig. Eintritt jüngeren

Techn. und Zeichner

zum Anfertigen von Werkstattzeichnungen und Pausen. Gefl. Angebote unter Angabe der Gehaltsansprüche an **G. Kugel & Co., G.m.b.H. Braunschweig.**

Tüchtiger

Architekt
oder
Bautechniker
gesucht

auf grösseres Architekturbureau der Ostschweiz. Selbständig arbeitend und flotter Darsteller. Zeugnisabschriften erwünscht. Nur künstlerisch Befähigte wollen Offerten einreichen unter Angabe des Studiengangs, Antrittstermins und Gehaltsansprüche unt. Chiff. Z. D. 18829 an die Annoncen-Expedition

Rudolf Mosse, Zürich, Limmatquai 34.

Ingenieur

oder **Geometer** mit Routine in tachymetrisch. Arbeiten **gesucht.** Offerten unter Chiffre Z. S. 18868 an die Annoncen-Expedition

Rudolf Mosse, Zürich, Limmatquai 34.

Bauzeichner
oder
Bautechniker
gesucht.

Jüngerer Bauzeichner oder Bautechniker, womöglich mit französischen oder italienischen Sprachkenntnissen, findet bei einem industriellen Unternehmen der Isolierungsbranche dauernde Anstellung für Bureau- und Reisetätigkeit. Gefl. Offerten unter Chiffre Z. B. 18827 an die Annoncen-Expedition

Rudolf Mosse, Zürich.

Gesucht

auf grösseres, angesehenes **Patentanwaltsbureau** in dauernde Stellung ein

Maschinen-Techniker

für redaktionelle, ev. auch zeichnerische Arbeiten

Angebote unt. Darlegung der bisherigen Tätigkeit u. unter Angabe der Gehaltsansprüche befördert unter Chiffre Z. A. 18626 die Annoncen-Expedition

Rudolf Mosse, Zürich Limmatquai 34.

Ingenieur

Diplom der K. B. Techn. Hochschule München, mit mehrjähriger Bau- und Bureaupraxis im Eisenbahn- und Wasserbau, in ungekündigter Stelle, **sucht sich zu verändern.** Offerten unt. Chiff. Z. V. 18446 an die Annonc.-Exped. **Rudolf Mosse, Zürich.**

Vertrauensstelle

sucht verheirateter, zuverlässiger Mechaniker mit guten Zeugnissen als Maschinist, ev. andere passende Anstellung auf Oktober. Bewerber ist mit Lokomotivführung ganz vertraut und besitzt etwas Kenntnisse vom Elektrischen, spricht deutsch und französisch. Auf Wunsch persönliche Vorstellg. Offerten erbeten unter Chiffre O. F. 2886 an **Orell Füssli-Annoncen, Zürich.**

Maschinentechniker

mit mehrjähriger Werkstatt- und Bureaupraxis im allgemeinen Maschinenbau, erfahren, speziell in den Arbeiten des Turbinenbaues und der Wasserversorgung, **sucht Stelle.** Offerten unter Chiffre Z. E. 18705 a. d. Annonc.-Exped. **Rud. Mosse, Zürich, Limmatquai 34.**

Diplom-Ingenieur mit achtjähr. Praxis im Eisenbeton (Tief- u. Hochbau), guter Statiker, vollk. vertr. m. stat. unbest. Syst., bis jetzt Filialleit. u. Prokurist gr. Eisenbetonunternehmung. **sucht** entsprech. **Stellung.** Angebote unter Z. A. 18776 an die Annonc.-Expedition

Rudolf Mosse, Zürich.

Ingenieur

für **Eisenbau u. Blechkonstr., Maschinenbau und Giessereibetrieb,** erste Kraft, flotter Konstrukteur und Statiker, gewandt im Verkehr u. sicherer Disponent, wünscht sich zu verändern. 20-jährige Erfahrung. Gefl. Angeb. unter Chiffre Z. A. 2400 an die Annoncen-Expedition

Rudolf Mosse, Zürich.

La Cie du Chemin de fer électrique de Loèche les Bains, cherche

un dessinateur

pouvant également travailler comme secrétaire. Français et allemand exigés. Entrée immédiate. Adresser références et prétentions au **Bureau de la Cie à Loèche-Ville jusqu'au 5 septembre.**

Architekt,

erste künstlerische Kraft, bestens empfohlen, **sucht Stellung.** — Offerten unter Chiffre Z. J. 18884 an die Annoncen-Expedition

Rudolf Mosse, Zürich, Limmatquai 34.

Heizungstechn.,

37 Jahre alt, vollkommen **selbständig in Anfertigung von Projekten** nebst **Kostenberechnungen,** **sucht per 1. Oktober Stellung für Bureau, Reise oder Montage.** Offerten unter Chiffre Z. M. 18837 an die Annoncen-Expedition

Rudolf Mosse, Zürich, Limmatquai 34.

Bauführer

35 Jahre, mit langjähr. Erfahrung im Hoch- und Eisenbetonbau, guter Statiker, Konstrukteur und Zeichner, i. Berechnung v. Eisenbeton durchaus erfahren, **sucht per sofort Stelle.** Offerten unt. Chiffre Zc. 6775 Y an **Haasenstein & Vogler, Bern.**

Dipl.-Ingenieur, energ. und erfahren im Brücken-, Eisenbahn- und Tiefbau u. 7jähr. Tätigkeit i. Verwaltungswesen, **sucht seine jetzige Stellung zu verändern.** Offerten unter Chiffre Z. N. 18913 an **Rudolf Mosse, Zürich.**

Bautechniker, Bauführer, guter Zeichner, mit 6 J. Praxis, etwas kaufm. u. ital. Kenntn. u. Maschinenschr., m. la Zeugn. sucht Stelle per sof. f. Bureau od. Bauplatz bei besch. Anspr., Zentral-, Westschweiz od. Basel. Off. u. Z. U. 18595 an **Rudolf Mosse, Zürich, Limmatquai 34.**

Absolvent einer Hochschule,

Architekten-Abteilung, mit einjähriger Bureaupraxis bei einem Professor, **sucht Stellung** bei bescheidenen Ansprüchen. Legt denkbar grössten Wert auf weitere Ausbildung. Offerten unt. Chiffre M. W. 3287 an die Ann.-Expedition

Rudolf Mosse, München.

Tüchtiger Ingenieur,

auf Bahnbauprojekte geübt, per sofort oder bald **gesucht.** Ausweise, Ansprüche unt. Z. A. 19001 an **Rudolf Mosse, Zürich, Limmatquai 34.**

Mathematisch - mechan. Institut Kern & Cie., Aarau

Gegründet 1819
Telephon 1.12 — Telegramme: KERN-AARAU

24 Medaillen und Diplome
Grand Prix: Paris 1889, Mailand 1906
2 Grands Prix: Turin 1911

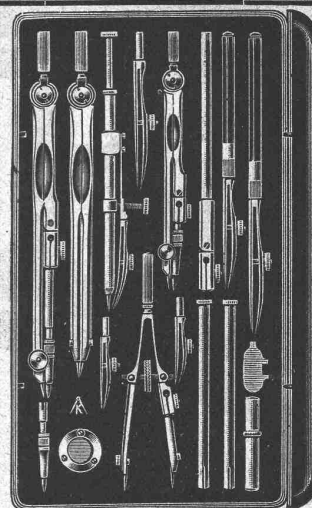
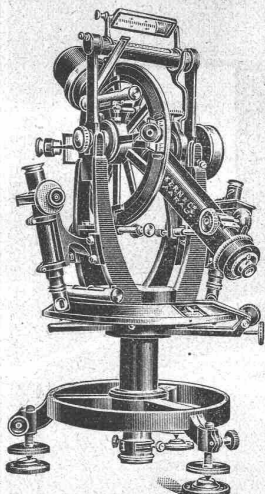
Einachser - Triangulations - Theodolite
Einfache und Repetitions-Theodolite
Bautheodolite, Nivellier-Instrumente
:: Messfische und Kippregeln ::



Fabrikmarke

Ia Schweizer
Präzisions - Reisszeuge

Kataloge gratis und franko



Junger, diplomierter Bautechniker

mit mehrjähriger Bau- u. Bureau-
praxis **sucht sofort od. später
Stellung** in Architekturbureau
oder Baugeschäft, auch Eisen-
betonbauunternehmung. Versieht
auch Stelle als Maurerpolier. Gefl.
Offerten unter Chiffre Z. G. 1956
an die Annoncen-Expedition
Rudolf Mosse, St. Gallen.

Die Inhaber des **Schweizer
Patentes Gebrüder Hardy
Nr. 48786** vom 6. September
1909 auf: „**Luftsaugbrems-
zylinder**“, wünschen mit schwei-
zerischen Fabrikanten, bezw. In-
teressenten in Verbindung zu treten
und sind gerne bereit, Lizenzen
zu erteilen oder das Patent zu ver-
kaufen. Gefl. Offerten oder Vor-
schläge werden durch Herrn **E.
Imer-Schneider**, Ingenieur-con-
seil, 8, Bd. James-Fazy in **Genf**,
bereitwilligst weiterbefördert.

Für junge Baumeister

Italienisch in einig. Monaten.
Institut Dr. Augustin, Lugano.



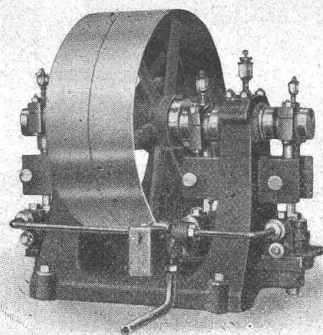
Der Gesamtauflage der heutigen Nummer liegt ein
Prospekt der Firma **Dr. RUDOLF SCHÖNHERR**, Schmirgel-
Werk (Maschinenfabrik) in **CHEMNITZ-FURTH**, bei, worauf
wir unsere geschätzten Leser noch besonders aufmerksam
machen.

Rudolf Mosse, Zürich
alleinige Inseraten-Annahme für die
Schweizerische Bauzeitung.

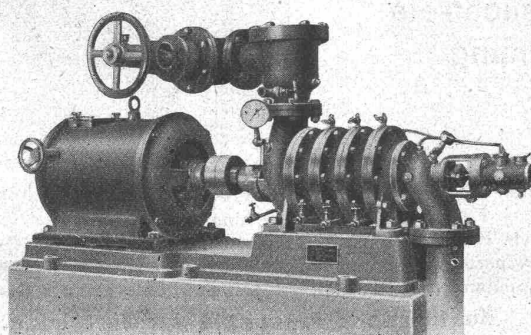
Patent-Anwalt
J. AUMUND, Jng. ZÜRICH.
Telephon 2967 Rennweg 48
Etabl. 1895

Scharfe, sauber druckende
liefert
Clichés Fischer
Herm. ZÜRICH

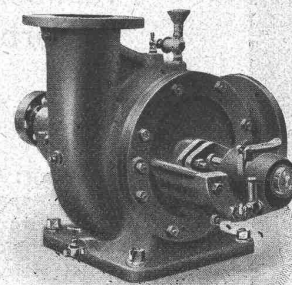
Aktiengesellschaft der Maschinenfabrik von Louis Giroud in Olten



Dreifache Presspumpe



Vierstufige Hochdruckzentrifugalpumpe



Mitteldruck Zentrifugalpumpe

Spezialität:

Kolbenpumpen für jede Druckhöhe als Fabrikpumpen und zur Wasserversorgung. **Hochdruck- und
Presspumpen** für Drücke von mehreren hundert Atmosphären.
Zentrifugalpumpen für **Niederdruck, Mitteldruck und Hochdruck** ein und mehrstufig, für
Riemenantrieb oder direkten Antrieb durch Elektromotoren.

GEBRÜDER SULZER

Alleinige Fabrikanten für die Schweiz

Mechanische Unterschub-Feuerungen für Innen- und Aussenfeuerungen

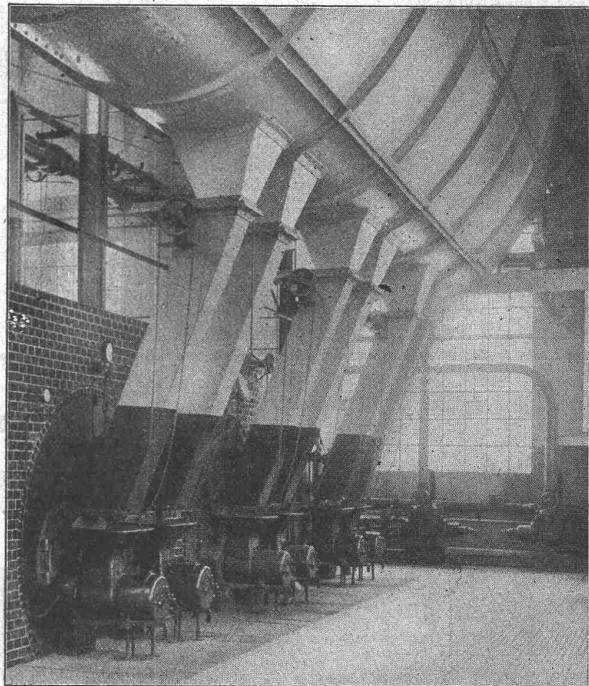
Zuführung der frischen Kohle
unter
die glühende Brennschicht

Vollkommene Verbrennung bei möglichst
geringem Luftüberschuss

Auch minderwertiges Brennmaterial
verwendbar

Kohlensparnis u. Erhöhung
des Kesselnutzeffektes

Praktisch rauchfreie
Verbrennung



Kesselhausanlage „Hoffmann-La Roche“, Grenzach.

Referenzen: Friedrich Steinfels A.-G., Seifenfabrik, Zürich (4 Apparate). — Papierfabrik Biberist, Biberist (8 Apparate). — Fabrik von Maggi's Nahrungsmitteln, Kemptal (8 Apparate). — Conservenfabrik Lenzburg vormals Henckell & Roth, Lenzburg (5 Apparate). — Gesellschaft für Chemische Industrie, Monthey (8 Apparate). — Brauerei zum Schützengarten, A. Billwiller, St. Gallen (4 Apparate). — Gabriel Herose, Konstanz (8 Apparate). — Hoffmann-La Roche & Cie., Grenzach (6 Apparate).

Ausführliche Prospekte zur Verfügung.

WINTERTHUR & LUDWIGSHAFEN A/Rh.