

Objektyp: **Advertising**

Zeitschrift: **Schweizerische Bauzeitung**

Band (Jahr): **61/62 (1913)**

Heft 6

PDF erstellt am: **22.09.2024**

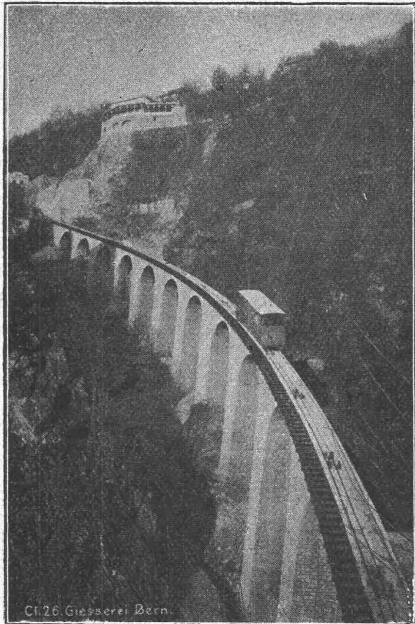
### **Nutzungsbedingungen**

Die ETH-Bibliothek ist Anbieterin der digitalisierten Zeitschriften. Sie besitzt keine Urheberrechte an den Inhalten der Zeitschriften. Die Rechte liegen in der Regel bei den Herausgebern. Die auf der Plattform e-periodica veröffentlichten Dokumente stehen für nicht-kommerzielle Zwecke in Lehre und Forschung sowie für die private Nutzung frei zur Verfügung. Einzelne Dateien oder Ausdrucke aus diesem Angebot können zusammen mit diesen Nutzungsbedingungen und den korrekten Herkunftsbezeichnungen weitergegeben werden. Das Veröffentlichen von Bildern in Print- und Online-Publikationen ist nur mit vorheriger Genehmigung der Rechteinhaber erlaubt. Die systematische Speicherung von Teilen des elektronischen Angebots auf anderen Servern bedarf ebenfalls des schriftlichen Einverständnisses der Rechteinhaber.

### **Haftungsausschluss**

Alle Angaben erfolgen ohne Gewähr für Vollständigkeit oder Richtigkeit. Es wird keine Haftung übernommen für Schäden durch die Verwendung von Informationen aus diesem Online-Angebot oder durch das Fehlen von Informationen. Dies gilt auch für Inhalte Dritter, die über dieses Angebot zugänglich sind.

Gesellschaft der L. von Roll'schen Eisenwerke  
**Werk: Giesserei Bern in Bern**



Cl. 26. Giesserei Bern.

Konstruktionswerkstätten

Telegramme: Giesserei Bern — Telephon Nr. 1066

Liefert als Spezialität:

## Standseilbahnen

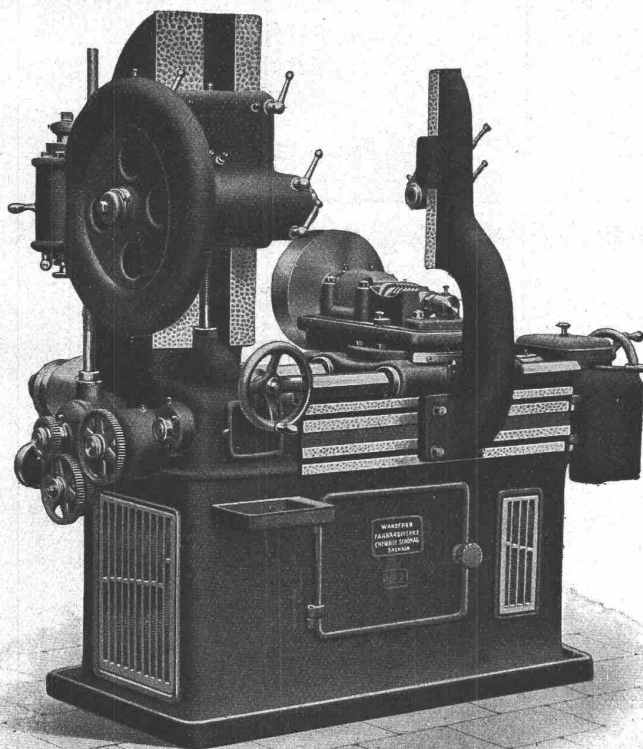
für

**Personenbeförderung (auch Gütertransport)**  
 für Wasserballast, Motor- und im besonderen  
 für elektrischen Betrieb

☞ **78 Ausführungen** ☞

**Anderer Spezialitäten der Firma:**

Zahnstangen für Bergbahnen, Eisenbahnmaterial, Schleusen und  
 Einrichtungen für Wehranlagen, Hebezeuge



„Wanderer“ Automatische Stirnräder-Fräsmaschine

**„WANDERER“**  
 Horizontal-Fräsmaschinen  
 in einfacher und universaler Ausführung  
 Plan-Fräsmaschinen  
 Automatische Stirnräder-  
 Fräsmaschinen  
 Gewinde-Fräsmaschinen  
 Werkzeug-Schleifmaschinen

Verlangen Sie Katalog F durch  
**W. WOLF, Ingenieur**  
 vorm. Wolf & Weiss, ZÜRICH

Brandschenkestrasse 7

**Grosses Maschinenlager**

Als Vertreter des **Stahlwerks-Verband Düsseldorf** für **Rillenschienen-Oberbau** liefern wir:

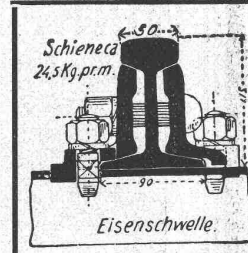
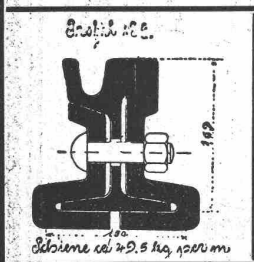
# Rillenschienen mit den dazugehörigen Laschen und sonstigem Kleineisenzeug,

und als Vertreter der **Phönix-Werke** in **Ruhrort: Weichen und Kreuzungen**

hierzu. Wir empfehlen uns ferner zur Lieferung von

## Eisenbahn-Oberbau-Material

als: **Stahlschienen, Flusseisenschwellen, Kleineisenzeug, Weichen, Kranen, Drehscheiben, Schiebebühnen, Personen-, Gepäck- und Güterwagen** etc. für Normal-, Sekundär- und Bergbahnen.



Für Offertstellung in diesen Materialien, Einsendung von Zeichnungen, Anfertigung kompletter Oberbaupläne halten wir uns empfohlen

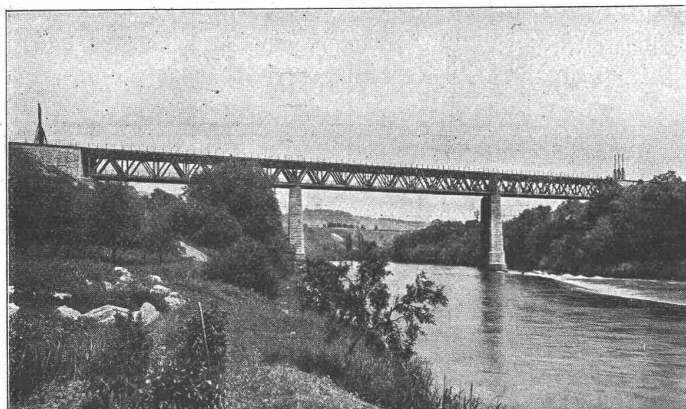
**FRITZ MARTI, Akt.-Ges., BERN.**

## Der Briket-Heizkessel „Isotherma“

löscht nie aus. Sauberer, müheloser Betrieb. Einzig in seinen Vorzügen für Etagen- und ähnliche Heizungen.

Patente angemeldet.

**Eisenwerk Clus.**



Eisenbahnbrücke der S.B.B. über die Limmat bei Wettingen von 137 m Länge und 736 Tonnen Gewicht. In der Nacht vom 22./23. Nov. 1912 an Stelle der alten Brücke eingeschoben

## Löhle & Kern

Fabrik für Eisenkonstruktionen  
**Zürich I** ☐ Caspar Escherhaus  
Stampfenbachstr. 15  
Telephon Nr. 7063

Brücken  
Eisenhochbauten für  
Fabriken  
Geschäftshäuser  
Hotels

Projekte und Ausführung

FABRIK ELEKTRISCHER APPARATE

## Sprecher & Schuh

A.-G.



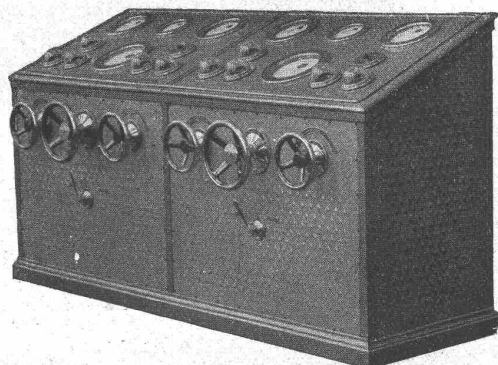
**Aarau**



KOMPLETTE SCHALTANLAGEN

**STARKSTROM-APPARATE**

bis 80,000 Volt  
bis 4000 Amp.



SCHALTPULT

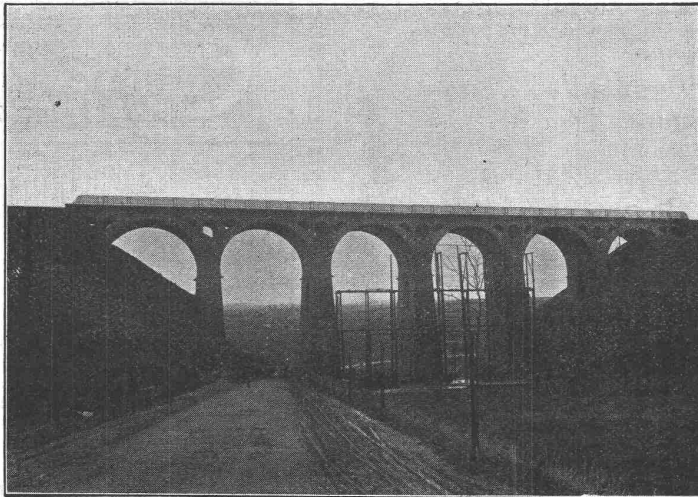
➔ **Schluss-Termin für Annahme von Inseraten** **jewellen Dienstag, abends.** ➔

# Transport-Einrichtungen, Förderanlagen aller Art

für Zement- und Kalkfabriken, chemische Industrie etc. liefert

## Daverio, Henrici & Cie., A.-G., Maschinenfabrik, Zürich

Erste Referenzen. ··· Projekte und Kostenanschläge gratis.



Talbrücke der Strecke Jünkerat-Weywertz (Eifel).

## Julius Berger

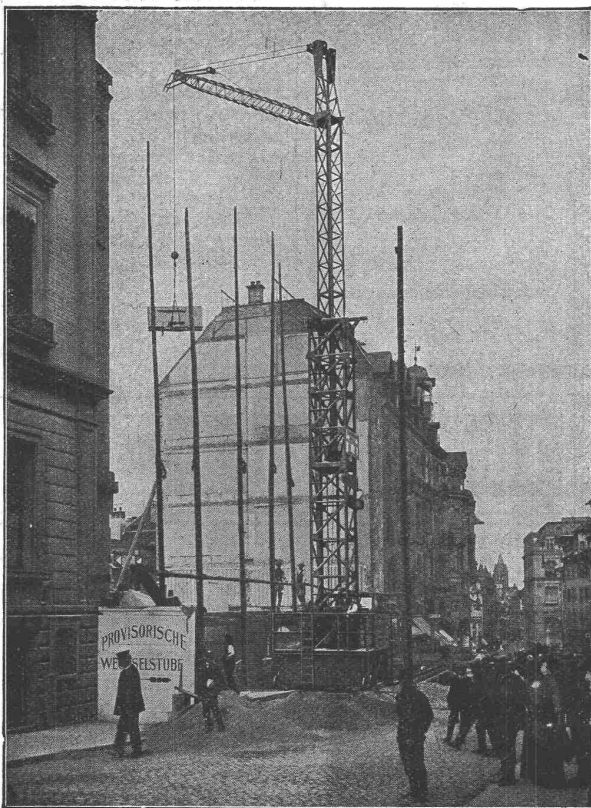
Tiefbau-Aktiengesellschaft  
Berlin W 50 (Wilmersdorf)

Rankestraße 17

Fernsprech-Anschluß:  
Pfalzburg 4227 u. 4228

Zweig-Niederlassungen in Olten  
(Schweiz), Hamburg u. Bromberg

Unternehmung für Eisenbahnbauten, Straßenbauten und Wasserbauten aller Art, insbesondere Ausführungen umfangreicher Erd- und Felsen-Arbeiten, Naß- und Trockenbaggerungen und Tunnelbauten



1 fahrbarer Turmdrehkran mit einem Motor ohne Wendegerieße für Heben und Fahren. Zwei Hubgeschwindigkeiten. 1,5–3 t Tragkraft, 9–5 m Ausladung, 19–26 m Rollenhöhe. Veränderliche Ausladung.  
Kran an der Handelsbank Basel.

## Heinrich Rieche, Cassel

Maschinenfabrik

# KRANE

jeder Art.

Ueber 200 Turmdrehkrane sind in den letzten Jahren für Steinversetzarbeiten und Materialförderung zur Aufstellung gekommen.

Generalvertreter für die Schweiz:

Fritz Marti, Akt.-Ges.,

Bern

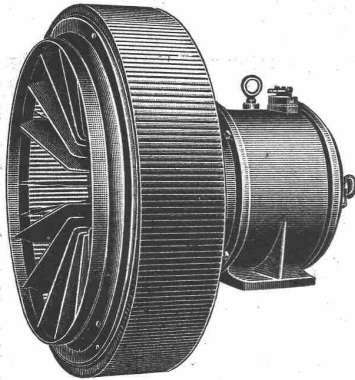
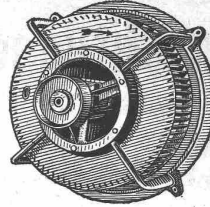
Telephon Nr. 1074

Telephon Nr. 1074

Schweizerische Referenzen zu Diensten.

# G. Meidinger & Co., Basel

Spezialfabrik für Elektromotoren und elektr. Antriebe  
 :: Ventilatoren und Entstaubungs-Anlagen ::



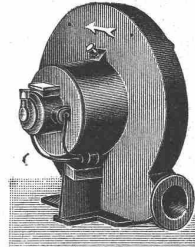
## Zentrifugal-Ventilatoren

mit garantierem, äusserst geringem Kraftverbrauch, geräuschlos laufend.

**Lüftungs-, Entnebelungs-, Entstaubungs-  
 Trocknungs- und Spähne-  
 Transport-Anlagen.**

Keimfrei filtrierende Luftfilter.  
**Hochdruck-Ventilatoren für  
 Schmiedefeuer, Cupolöfen,  
 Schmelzöfen, Orgelgebläse.**

**Eigene Patente.  
 Prima Referenzen.**



**Erfindungs-Patente**  
 Marken-Muster-  
 & Modell-Schutz im In- u. Ausland  
**H. KIRCHHOFFER** vormals  
**Bourry-Séquin & Co., ZÜRICH**  
 1880.  
 Gezündet.

Neu! Neu! Neu!  
**Baulampe**  
 mit Sturmbrenner  
 ca. 300 Kerzen, Pat. D. R. P.  
**Bernhard Margreth,**  
 Locarno, Zürich, Rheinfelden.

Scharf, sauber druckende  
 liefert  
**Clichés Fischer**  
 Herm. ZÜRICH.

## Patent-Ausbeutung.

Der Inhaber des schweiz. Patentes Nr. 48941 vom 2. August 1909 auf:

**„Elektrischer Ofen zur kontinuierlichen Glasfabrikation“,**

wünscht das Patent zu verkaufen, in Lizenz zu geben oder anderweitige Vereinbarungen für die Fabrikation in der Schweiz einzugehen.

Anfragen befördert **H. Kirchofer**, vormals Bourry-Séquin & Co., Ingenieur- u. Patentanwaltsbureau in **Zürich 1, Löwenstr. 51.**

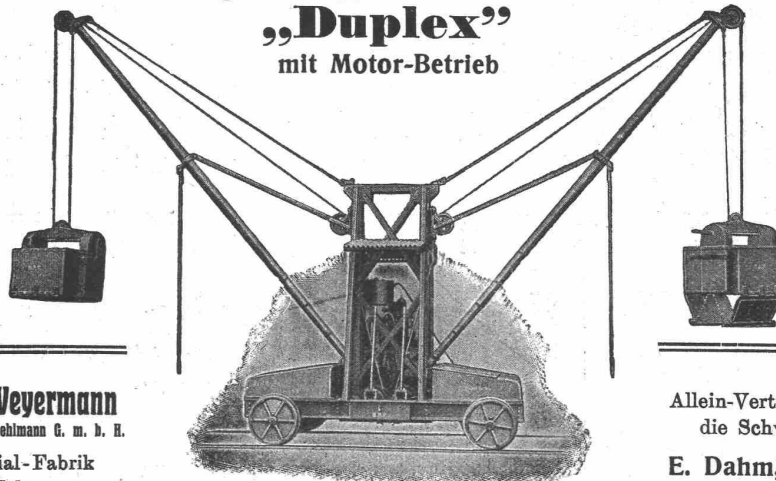
## Patent-Ausbeutung.

Der Inhaber der schweizer. Patente Nr. 54386 und 54387 vom 13. Oktober 1909 auf: **„Wicklungsanordnung an Induktionsmotoren, deren Geschwindigkeit durch Aenderung der Polzahl von 8n auf 6n geändert werden kann“**, wünscht die Patente zu verkaufen, in Lizenz zu geben oder anderweitige Vereinbarungen für die Fabrikation in der Schweiz einzugehen.

Anfragen befördert **H. Kirchofer**, vormals Bourry-Séquin & Co., Ingenieur- u. Patentanwaltsbureau in **Zürich 1, Löwenstr. 51.**

## Original-Doppel-Schwenkkran

### „Duplex“ mit Motor-Betrieb



**Paul Weyermann**

vorm. Karl Oehlmann G. m. b. H.

Spezial-Fabrik für Hebezeuge

Rixdorf - Berlin

Leistungsfähigkeit bis 260 cbm Bodenaushub pro Tag  
 Tragfähigkeit 650—1500 kg. Antrieb mittelst **erstklassigem Benzinmotor mit Patent-Spritzvergasung** — keine Oberflächenvergasung. — Benzinverbrauch 9—10 kg per Tag. **Kürzeste Lieferzeit (1—3 Wochen).**

**Bisher über 60 Stück geliefert.**

Allein-Vertrieb für die Schweiz:

**E. Dahm, Vertreter  
 Göttingen  
 (Thurgau)**

Ingenieur-Bureau

## Thurnherr & Bolliger

Limmatquai 34 — Zürich.

Vergleichende Projekte für Eisen- u. Eisenbetonbauten

Brückenbau, Eisenhochbau, eiserne Wehre, Kranen, Transport- und Förder-Anlagen, Fabrikbauten

Brückenrevisionen :: Eisenabnahmen  
 Bauleitungen

**Techn. Beratungs- und Auskunftsstelle  
 des Stahlwerks-Verbandes A. G., Düsseldorf.**

**Türschoner** in allen Ausführungen  
**Carl Thomas**  
 Köln-Melaten, Tel. A3531



## TAPETEN

Linkrusta, Tekko, Salubra, Japan- und China-Matten, Spannstoffe

**LEISTEN ALLER ART**

Muster und Kostenberechnungen gratis

**Fischer & Heckendorn, Zürich I**

Zähringerstrasse 47 :: beim Central

# Drahtseilbahnen für Personenbeförderung

Eiserne Bahn- u.  
Straßenbrücken

Eisenbauten für  
Fabriken

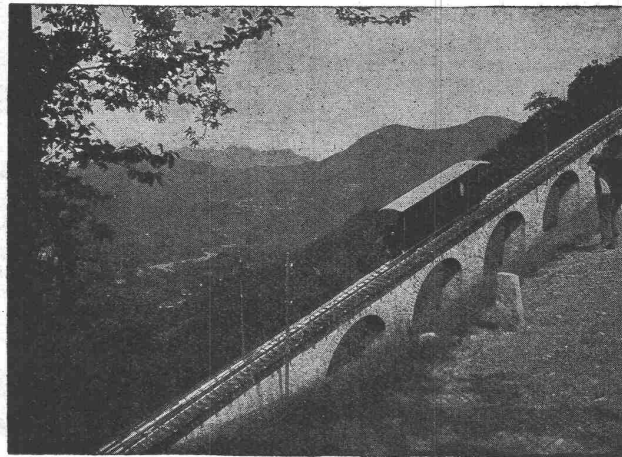
Dach-  
konstruktionen

Sprengwerke

Leitungsmasten

Türme

Kranträger



Turbinen

Regulatoren

Schleusen

Wehranlagen

Rohrleitungen

Dampfkessel

Reservoirs

liefert als langjährige Spezialität die

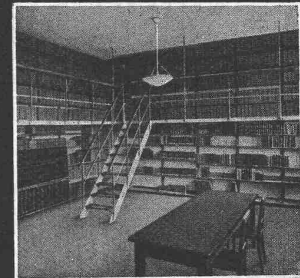
Aktiengesellschaft der  
Maschinenfabrik von

**Theodor Bell & Cie., Kriens-Luzern**

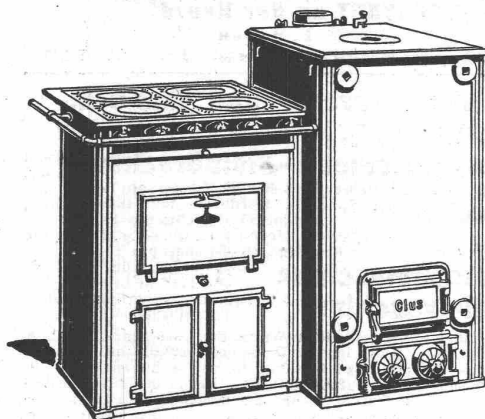
## F. GAUGER & CO. ZÜRICH



ROLLADEN aus STAHLBLECH  
EISENCONSTRUKTIONEN  
SCHAUFENSTERANLAGEN  
WELLBLECHBAUTEN  
SCHEERENGITTER  
ARCHIVANLAGEN PAT.  
SYST.



GESELLSCHAFT DER LUDW. VON ROLL'SCHEN EISENWERKE  
· FILIALE: EISENWERK CLUS KT. SOLOTHURN ·



Man verlange Broschüre Nr. 113 über  
Cluser Centralheizungsartikel.

## CLUSER HEIZKESSEL

für Warmwasser- und Niederdruck-Dampfheizung,  
sowie für gewerbliche Anlagen,

Bewährtes System.

Einfache Bauart und Aufstellung.

Bequeme Reinigung während dem Betriebe.

Ueber 4700 Cluserkessel im Betriebe.

**Radiatoren**, 50 verschiedene Modelle.

Rippenröhren und Rippenheizkörper, Wärmeplatten, Ventile,  
Formstücke, gusseiserne und schmiedeiserne Flanschen.

Zu beziehen durch die Installationsfirmen.

# Bauterrain in Spiez,

bestgelegen am Bahnhof, ca. 1 ha, eigenes Wasser, zwischen den zwei Hauptverkehrsstrassen, vorzügliches Spekulationsobjekt für Architekten u. Baufirmen,

**ist zu verkaufen.**

Sehr günstige Bedingungen. Bankhypothek fest. Näheres nur an seriöse Selbstreflektanten unter Chiffre Z. J. 12934 an die Annoncen-Expedition **Rud. Mosse, Zürich.**

SCHWEIZ.

## LICHTPAUSANSTALTEN A.G.

Auf der Mauer 4 **ZÜRICH** Auf der Mauer 4

Filialen in **Bern, St. Gallen & Luzern**

**Heliographie**  **Negrographie**

Spezialität: **Trockendruck** (Plandruck)

Heliographie - Paus- und Zeichenpapiere  
Lichtpaus - Apparate

Man verlange Muster u. Preislisten.



**BRÜCKEN u.  
GRUNDWASSER  
Isolirungs - Materialien  
C. F. WEBER A. G. MUTTENZ**

## Siemens-Schuckert-Werke

Zweigbureau Zürich  
Ausführung stationärer und transportabler

# Staubsauganlagen

und Abfüllvorrichtungen.

D. R. P. und Patent. Detaillierte Offerten kostenlos.



## Kabelwerke Brugg, A.-G.

vormals  
**Otto Suhner & Co**  
in **Brugg**  
liefern



**Bleikabel** aller Art, für Hoch- und Niederspannung, Telegraphie, Telephonie und Sonnerie, nebst Armaturen.

**Drahtseile** für Aufzüge, Kranen, Transmissionen, Seilbahnen, Verankerungen etc. etc.

**Bleiröhren, Gerüstverbinder.**

Telephon Nr. 46.

Der schweizerische Verein von Dampfkessel-Besitzern sucht einen **Ingenieur** mit abgeschlossener technischer Hochschulbildung oder qualifizierten **Techniker** zu baldiger Verwendung, hauptsächlich bei wirtschaftlichen Angelegenheiten (Verdampfungsproben usw.). Den Vorzug erhalten geeignete Bewerber mit Erfahrung im Dampfkesselwesen (eventuell auch Dampfmaschinenbau) und mit Sprachkenntnissen (Deutsch und Französisch). Bezahlung nach Uebereinkunft. Schriftliche Anmeldungen, begleitet von Zeugnisabschriften und Dienstbüchlein, an den

**Oberingenieur, Zürich 7,  
Plattenstrasse 77.**

# Diplom - Ingenieur

mit 2- bis 3jähr. Praxis im Beton- und Eisenbetonbau für Bureau und Baustelle **gesucht.**  
Nur deutsch und französisch sprechende Herren wollen sich melden bei

**Wayss & Freytag, Akt.-Ges., Dresden.**

## Vertretung, Filiale etc.

übernimmt Berliner Maschinenfabrik, welche über grössere, eigene Räumlichkeiten, gute Werkzeugmaschinen-Ausstattung und langjährige Erfahrung verfügt. Ausführliche Angebote erbeten unter **Postlagerkarte 4, Berlin N. 20.**

Gas- und Wasserwerk in der Schweiz sucht jüngeren

# Techniker,

der hauptsächlich den äusseren Betrieb zu besorgen hat. In der Aufsicht der Erdarbeiter, im Abstecken der Gas- und Wasserleitungen, sowie im Erstellen der Pläne wird Selbständigkeit verlangt. Bewerber mit Kenntnissen im Gaswerksbetrieb bevorzugt. Anfangs-Salair Fr. 3000 p. a. Eintritt 1. September. Angebote bis 15. August unt. Chiff. S. 602 Y. an die Annoncen-Expedition Haasenstein & Vogler, Solothurn.

## MEYNADIER & C<sup>IE</sup>

ZÜRICH

Isoliermaterialien  
= aller Art =

### für Bauzwecke



für Isolierungen und Bedachungen

## Internationale Baumaschinenfabrik A.-G.

**NEUSTADT an der Haardt**  
vorm. **W. L. Velten**

Tel. 39. Telegr.-Adr.: Ibag. Filiale: **Kornthal** bei Stuttgart. Tel. 3

**Zementrohr-Press- und Ausform-Maschine D. R. P.** auch Patent, für ovale und runde Rohre.

**Strassen - automob. - Steinbrecher** System Velten, Modell 1910. Selbstfahrend bis 40 cbm Schotter pro Tag.

**Steinbrecher** für Strassen-, Eisenbahn- und Betonschotter, Leistung 15-300 cbm pro Tag.

**Feinbrecher** System Velten, Modell 1912, für Beton, Eisenbeton und Sand, 16-60 cbm pro Tag.

**Beton-Mischmaschine** System Velten, von 40 bis 300 cbm tägliche Leistung.

**Spezial-Maschine** für Untergrund-, Eisenbahn- und Tunnelbauten.

Kies-, Wasch- und Sortiermaschinen Walzwerke, Mahlgänge, Aufzüge, Elevatoren, Hebezeuge, Saug- und Druckpumpen, Dampfkranen, Bauwerkzeuge, Transportgeräte in prima I. Qualität. Komplette Einrichtungen für Hoch- und Tiefbau, Wasserhaltungen, Sand-, Beton- und Schotter-Zerkleinerungsanlagen, Kies-, Wasch- und Betonieranlagen für jede gewünschte Tagesleistung. Die Velten'schen Anlagen haben sich in der Praxis vorzüglich bewährt und erzielen **50-100 Prozent höhere Leistung.** Auf Wunsch liefern wir kompl. Einrichtungen zur **Miete** mit Vorkaufrecht. Auf vorherige Anzeige können Maschinen in unseren Fabriken **Neustadt an der Haardt** sowie **Kornthal** bei Stuttgart im Betrieb vorgeführt werden.

## Grosses Ueberland-Kraftwerk

im Elsass sucht per sofort energischen und gewandten

# Betriebsassistenten,

der gründliche Erfahrungen im Betrieb und Bau moderner Turbinen- und Kesselanlagen, ausgedehnter Hochspannungsnetze und Ortsnetze besitzt. Es wird besonders verlangt: Gewandtheit in Erledigung technischer Korrespondenz, Ausarbeitung von Erweiterungsprojekten und im Verkehr mit Konsumenten und Behörden. Ausführliche Bewerbung u. Lebenslauf, Angabe der Gehaltsansprüche unter Beifügung eines Lichtbildes und mit Angabe des frühesten Eintrittstermines erbeten unter Chiff. Z.W. 17247 a. d. Ann.-Exp. R. Mosse, Zürich.

# Waggonbau.

Wir suchen für unser Konstruktionsbureau zu möglichst baldigem Eintritt zuverlässig arbeitenden **Techniker** mit Erfahrungen im Waggonbau. Ausführliche Bewerbungen erbeten an die

Maschinenfabrik Esslingen in Esslingen.

Wir suchen für unser Dampfturbinen-Versuchslokal zu baldigem Eintritt

# Ingenieur

mit Hochschulbildung. Erfahrung in Versuchen und Inbetriebsetzungen von Dampfturbinen, Turbogeneratoren und rotierenden Maschinen anderer Art, sowie Kenntnis der deutschen und französischen Sprache Bedingung. Ausführliche Offerten mit Zeugnisabschriften u. Photographie, sowie Angabe der Gehaltsansprüche und Militärverhältnisse sind unter Nr. 561 zu richten an die

Akt.-Ges. Brown, Boveri & Cie., Baden.

# Rhätische Bahn.

## Stellenausschreibung.

**Stelle:** Adjunkt für den Dampftrieb auf dem Bureau des Maschinenmeisters in Landquart.

**Erfordernisse:** Gesundheit, guter Leumund, Absolvierung eines Technikums oder einer technischen Hochschule, Erfahrungen und längere Praxis im Dampftrieb der Eisenbahnen, Kenntnis des Rollmaterials.

**Gehalt:** Fr. 5000.— bis Fr. 7200.— nebst den reglementarischen Zulagen.

**Antritt:** So bald wie möglich.

**Anmeldefrist:** 15. August 1913.

Anmeldungen samt den erforderlichen Ausweisen über Bildungsgang, Praxis, Militärdienst und Leumund sind an die unterzeichnete Direktion zu richten.

Chur, den 24. Juli 1913.

Die Direktion.

**PATENT-ANWÄLTE**  
E. BLUM & C<sup>o</sup> DIPL. INGENIEURE  
GEGRÜNDET 1878 • ZÜRICH • BAHNHOFSTR. 74

Uni **Linoleum**  
Bedruckte **Linoleum**  
Granit - **Linoleum**  
Inlaid - **Linoleum**  
Kork - **Linoleum**

empfehlen in den fabrizierten Stärken zu billigsten Preisen per □m, fertig verlegt von geschulten Fachleuten

Grands magasins **Jelmoli S. A.**  
Zürich.

(Persönliche oder schriftl. Offerte auf Wunsch sofort zur Verfügung).

**A. Jucker Nachf. v.**  
**Jucker-Wegmann**

Papierhandlung z. Hecht  
Schiffände Nr. 22, Zürich

Grosses Lager  
von Pauspapieren, Pausleinen und Zeichenpapieren, Rollen und Bogen, in nur vorzüglichen Qualitäten.  
Holzzementpapier, Dachpappen, Bodentelag- u. Teppichunterlag-Papiere

Erwiesenermassen haben  
**Stellengesuche u. -Angebote**  
in der  
**Schweiz. Bauzeitung**  
stets besten Erfolg.

**Bauschule**

Hochb., Tiefb., Eisen- u. Eisenbetonbau  
Kürzeste Vorbereitung z. Meisterprüfung  
Alle Vorkenntnisse berücksichtigt  
1/4jähr. neue Vorträge. Kein Ferienzwang  
Jahresfreq. 1685 Programm umsonst

Mecklenburg  
**Strelitz**  
2 Bahnstunden nördlich von Berlin

## Chemin de fer Régional du Val-de-Travers.

A vendre notre locomotive No. 1, E 2/2 (Winterthur) pour voie normale, surface de chauffe totale 27 m<sup>2</sup> vitesse maximale 30 km h, poids en service 15,7 t, timbre de la chaudière 12 atm, 1580 kg effort de traction. S'adresser à la

Direction du R. V. T. à Fleurier.

# Brückenträger

Auf Jahresende verfügen wir über folgende eiserne Trägerpaare, die sich zur Erstellung von Brücken vorzüglich eignen und zwar über:

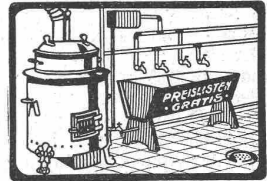
- 3 Trägerpaare von 16,80 m Spannweite
- 1 Trägerpaar von 17,80 m Spannweite
- 2 Trägerpaare von 21,70 m Spannweite
- 4 Trägerpaare von 30,70 m Spannweite
- 2 kontinuierliche Träger zu drei Oeffnungen, wovon
  - 2 à 19,20 m Spannweite und
  - 1 à 25,60 m Spannweite
- 2 kontinuierliche Träger zu vier Oeffnungen, wovon
  - 2 à 19,20 m Spannweite
  - 1 à 25,60 m Spannweite
  - 1 à 28,50 m Spannweite.

Private oder Gemeinden, welche deren Verwertung beabsichtigen, wollen sich wegen Kenntnisnahme der Pläne wenden an

**A.-G. C. Zschokke in Aarau.**



## OFENFABRIK SURSEE



**WASCHHERDE**  
FÜR  
**PRIVATE**  
HOTELS, ANSTALTEN,  
WÄSCHEREIEN

Basel, Innere Margarethenstr. 14.  
**PATENTE**  
**Chemie**  
**Dr. Forpper & Hug**  
BRASEL  
MARKEN  
MUSTER  
in allen Staaten

**Patent-Anwalt**  
**J. AUMUND, Jng. ZÜRICH.**  
Rennweg 48  
Telephon 2967 Etabl. 1895



**Junger Bautechniker,**

Schweizer, der selbständig arbeiten kann, **sucht** auf Architekturbureau, behufs weiterer Ausbildung, **Stellung.** Zur Zeit im Baugeschäft tätig. Zeugnisse, Referenzen und Zeichnungen stehen zur Verfügung. Eintritt sofort. Offerten unt. Chiff. Z. L. 16861 an die Annonc.-Exp. **Rudolf Mosse, Zürich.**

**Junger Ingenieur**

Diplom der Eidgen. Techn. Hochschule Zürich, mit dreijähriger Bau- und Bureaupraxis im Eisenbahnbau, in ungekündigter Stelle, **sucht** sich infolge baldiger Beendigung der Arbeiten zu **verändern.** Bevorzugt wird eine Stelle im Eisenbahn- oder Wasserbau. Offerten unter Z. H. 16908 an die Annonc.-Expedition **Rudolf Mosse, Zürich.**

**Jgr. Bau-Ingenieur,**

Schweizer, welcher mit bestem Erfolg die Eidg. Techn. Hochschule in Zürich abs. hat, der italien., deutschen und französ. Sprache mächtig ist, **sucht Engagement** in der Schweiz oder im Ausland. Gefl. Offerten erbeten unt. Chiff. B. 1352 an die Annonc.-Exp. **Grassi & C<sup>o</sup>, Lugano.**

**Architekt,**

erste Kraft, künstlerisch hochbefähigt, **sucht Stellung.** Offert. unter Chiffre Z. V. 17096 an die Annonc.-Expedition **Rudolf Mosse, Zürich.**

Junger, tüchtiger

**Bautechniker**

mit 5 Semester Technikum Burgdorf **sucht Stelle in die Westschweiz,** um die französische Sprache zu erlernen. Zeugnisse und Referenzen stehen zur Verfügung. Offert. bel. man mit Angabe des Hon. u. Chiff. Z. S. 16618 **R. Mosse, Zürich,** zuzustellen.

**Architekt**

in reiferem Alter, Schweizer im Auslande, mit reichen Erfahrungen, **wünscht Stellung** in einem grösseren Baugeschäft der Schweiz zur Projektierung oder Ausführung aller Art. Event. spätere finanz. Beteiligung kann in Aussicht gestellt werden. Off. u. M. U. 2321 an die Annonc.-Expedition **Rudolf Mosse, München.**

Erfahrener

**Bautechniker**

**sucht selbständigen Posten auf zürcher Ingenieur- oder Architekturbureau;** ist diplomierter Absolvent des Technikums, hat 11jährige Praxis in Bureau u. Bau, besonders in selbständiger Bauführung grösserer Bauten; Letzte Beschäftigung Projektierung und Ausführung bessern Landhauses. Zeugnisse etc. zur Verfügung. Gefl. Offerten unt. Chiff. Z. F. 17356 an die Annonc.-Exp. **Rudolf Mosse, Zürich.**

**Hochbautechniker,**

Arch., 36 J., gewandt im Zeichnen, tüchtig. Konstr. m. v. Erfahrungen, 5 Sem. Baugewerksch., 4 Sem. Hochschule, in ersten Bureaux tätig, im Bureau wie am Baue, sowie geschäftsgewandt. Disponent, **sucht seine Stelle zu verändern, ev. Beteiligung.** Offerten unter **500 hauptpostlagernd St. Gallen.**

**Ingenieur,**

dipl., mit 3jähr. Praxis in Vermessung, Eisenbahn- u. Brückenbau, sicherer Rechner, flott. Zeichner, la. Zeugn., **sucht Stelle** baldigst zu verändern. Offert. unt. Chiff. Oc. 3473 Z. an die Annonc.-Exp. **Haasenstein & Vogler, Zürich.**

Ingenieur vom modern. **Wasser-Turbinenbau,** mit eigener Kundschaft und sprachenkundig, sucht, gestützt auf prima Referenzen Stelle als

**Akquisitionsingenieur**

oder Vertretung. Gefl. Offerten unter Chiffre Z. S. 17118 an die Annonc.-Expedition **Rudolf Mosse, Zürich.**

Junger, tüchtiger

**Bauführer**

mit Stuttgarter Ausbildung, spez. in der Ausführung von Kirchenbauten bewandert, **sucht** per 1. September oder 1. Oktober **Stellung** in ein schweiz. Architekturbureau oder Baugeschäft. Offert. unter Chiffre Z. M. 17112 an die Annonc.-Expedition **Rudolf Mosse, Zürich.**

Tüchtiger, an selbständiges Arbeiten gewöhnter

**Techniker**

mit mehrjähr. Werkstatt- u. Bureau-praxis im allgem. Maschinenbau, erf. spez. im Wasserturbinenbau, Wasserversorgung, bew. im Konstruieren u. Projektieren, Kenntn. d. franz. Sprache, **sucht** per Aug. oder Sept. **Stellung** im Inland. Gefl. Offert. unt. Chiff. Z. V. 17171 an die Annonc.-Expedition **Rudolf Mosse, Zürich.**

**Kunststoffabrikation.**

Jgr. Fachmann, gelernter Steinmetz, in allen Teilen der Kunststein- und Zementwarenbranche bewandert, **sucht** per sofort oder später Jahresstellung als Werkführer, Vorarbeiter oder dergl., würde in allen Teilen praktisch mitarbeiten, eventuell würde ich auch in einem Baugeschäft oder Zementwarenfabrik die Kunststoffabrikation einführen und wäre in der Lage den Betrieb selbständig zu leiten. Off. u. Chiff. Z. W. 17372 an **Rudolf Mosse, Zürich.**

**Bauführer-Bautechniker,**

tüchtig in allen vorkommenden Bureau- u. Platzarbeiten, erfahren in arm. Beton, Leiter von Fabrikbaute und Sanatorium, **sucht Stellung.** Offerten unter Chiff. Z. N. 17363 an die Annonc.-Exp. **Rudolf Mosse, Zürich.**

**Bauführer,**

26 Jahre alt, mit Bauschulbildung und langjähriger Praxis auf Bureau, speziell armierten Beton, **sucht Stellung.** Offert. u. Z. A. 17226 an die Annonc.-Expedition **Rudolf Mosse, Zürich.**

**Dessinateur-architecte,** au courant de tous les travaux de bureau et de chantier **cherche place** dans la Suisse française afin d'apprendre à fond la langue française. Certificats et références de première classe. Prétentions modérées. Offres sous Z. A. 16551 à **Rudolf Mosse, Zurich.**

**Junger Architekt,**

auf süddeutscher Hochschule und bei guten in- und ausländ. Arch.-Firmen praktisch und theoretisch durchgebildet, sehr gewandt in Entw. u. Darst., rasch arbeitend, mit allen Bureauarbeiten vertraut, selbständig und repräsentierend, **wünscht** für Mitte oder Ende Aug. **Anstellung** in Arch.-Bureau oder als Architekt in grossem Baugeschäft. Offerten unter Chiffre Z. U. 17170 an die Annonc.-Exp. **Rudolf Mosse, Zürich.**

**Welches****Ingenieurbureau**

hätte an **bewährten Bautechniker** (gegenwärtig stellenlos) **Hochbauzeichnungen** zu vergeben. Zeugnisse, sowie selbständig projektiertes Objekt zur Besichtigung zu Diensten. Gefl. Offerten erbeten unter Chiffre Z. G. 17357 an die Annonc.-Exp. **Rudolf Mosse, Zürich.**

**Bautechniker**

mit mehrjähriger Bau- u. Bureau-praxis **sucht Stelle.** Offerten unter Chiffre Z. G. 17032 an die Annonc.-Expedition **Rudolf Mosse, Zürich.**

**Modelleur**

und kunstgewerbl. Zeichner (diplomiert), **sucht baldigst Anstellung.** Gefl. Offerten erbeten unter Chiffre O. F. 2818 an **Orell Füssli-Annoncen, Zürich.**

**ARCHITECTE**

capable, spéc. projets, perspective, détails, parlant français, allemand et italien, **cherche place** en Suisse ou à l'Étranger. Offres sous chiffre O. 16562X. à **Haasenstein & Vogler, Genève.**

**Architecte,**

âgé de 30 ans, scandinave, parlant un peu le français et ayant travaillé pendant plusieurs années dans bureau d'architecture suisse de premier ordre, **cherche engagement** dans la **Suisse française.** Prétentions modestes. Esquisses et certificats à disposition. Prière d'adresser les offres sous Z. L. 17361 à l'agence de publicité **Rudolf Mosse, Zurich.**

**Bundesbahnwerkstätte**

**sucht** aushilfsweise für ca. 6 Monate einen jungen

**Maschinen-Ing.**

oder **Techniker** für Konstruktionsarbeiten. Eintritt baldmöglichst. Anmeldungen unt. Chiffre Z. C. 17403 an die Annonc.-Exp. **Rudolf Mosse, Zürich.**

**Beteiligung**

**Architekt,** Anfang 30er, tüchtige, stilgewandte Arbeitskraft, guter Praktiker, **sucht sich an gutem Architekturbureau zu beteiligen.** Diskretion. Offerten erbeten unter Chiffre Z. G. 1771 an die Annonc.-Expedition **Rudolf Mosse, St. Gallen.**

**Bauführer,**

tüchtig, energisch, mit 1a. Referenzen, speziell im **Hotelbau** erfahren, **sucht Stelle.** Offerten unter Chiffre Z. C. 17428 an die Annonc.-Exp. **Rudolf Mosse, Zürich,** Limmatquai 34.

**Ingénieur-électricien**

est demandé pour la France dans importante maison pour étude devis et projets et pour visite clientèle. Adresser offres et prétentions ainsi que connaissance des langues à l'agence de publicité **Rudolf Mosse, Zurich,** sous chiffre Z. E. 17430.

**Dr. Ing.,**

erfahrener Statiker, mit mehrjähr. **Eisenbetonpraxis** in Deutschland und Oesterreich, mit allen einschlägigen Arbeiten vertraut, gegenwärtig bei grosser Bauunternehmung, **sucht sich günstig zu verändern.** Offerten erbeten unter Z. Z. 17450 an die Annonc.-Expedition

**Rudolf Mosse, Zürich,**  
Limmatquai 34.

**Bauführer,**

theoretisch und praktisch gebildet, Absolvent einer Baugewerkschule, mit 10jähriger Praxis, in allen vorkommend. Arbeiten bewandert, mit prima Referenzen, **sucht Stellung** per 1. Okt., ev. früher. Offerten unter Chiffre J. H. 17483 an die Annonc.-Exp. **Rudolf Mosse, Zürich,** Limmatquai 34.

**B**eim Einfordern von Prospekten wollen die werten Leser auf diese Zeitschrift Bezug nehmen.





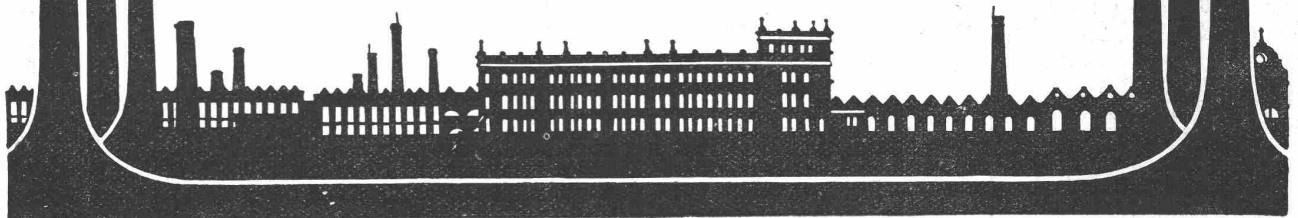
# MASCHINENFABRIK OERLIKON



OERLIKON BEI ZÜRICH

TELEGR.-ADR: USINE OERLIKON

Elektrische Zentralen für Kraftübertragung  
 Umformeranlagen ~ Transformatoranlagen  
 Komplette Apparatenanlagen ~  
 Elektrische Bahnen, Elektrische Lokomotiven  
 Dampfturbinen ~ Generatoren ~  
 Elektromotoren ~ Transformatoren  
 Elektrisch betriebene Hebezeuge ~ Kranen ~ Förderwinden  
 Elektromechanische Anwendungen aller Art  
 Elektrische Wasserzersetzung-Apparate ~ ~



## RÖHREN UND FORMSTÜCKE

fabriziert aus Schmiedeeisen für

Von  
100-1600 mm  
Lichtweite

Heizungen, Gasleitungen  
Wasserleitungen, Windleitungen  
Teerleitungen

Auf den  
erforderlichen  
Druck geprüft

## A. RIEBER-REUTLINGEN

Bloosstrasse Nr. 20

G. m. b. H.

:: Württemberg ::