

Objektyp: **Advertising**

Zeitschrift: **Schweizerische Bauzeitung**

Band (Jahr): **61/62 (1913)**

Heft 6

PDF erstellt am: **22.09.2024**

Nutzungsbedingungen

Die ETH-Bibliothek ist Anbieterin der digitalisierten Zeitschriften. Sie besitzt keine Urheberrechte an den Inhalten der Zeitschriften. Die Rechte liegen in der Regel bei den Herausgebern. Die auf der Plattform e-periodica veröffentlichten Dokumente stehen für nicht-kommerzielle Zwecke in Lehre und Forschung sowie für die private Nutzung frei zur Verfügung. Einzelne Dateien oder Ausdrucke aus diesem Angebot können zusammen mit diesen Nutzungsbedingungen und den korrekten Herkunftsbezeichnungen weitergegeben werden. Das Veröffentlichen von Bildern in Print- und Online-Publikationen ist nur mit vorheriger Genehmigung der Rechteinhaber erlaubt. Die systematische Speicherung von Teilen des elektronischen Angebots auf anderen Servern bedarf ebenfalls des schriftlichen Einverständnisses der Rechteinhaber.

Haftungsausschluss

Alle Angaben erfolgen ohne Gewähr für Vollständigkeit oder Richtigkeit. Es wird keine Haftung übernommen für Schäden durch die Verwendung von Informationen aus diesem Online-Angebot oder durch das Fehlen von Informationen. Dies gilt auch für Inhalte Dritter, die über dieses Angebot zugänglich sind.

Schweizerische Bauzeitung

Abonnementspreis:

Schweiz 20 Fr. jährlich
Ausland 28 Fr. jährlich

Für Vereinsmitglieder:

Schweiz 16 Fr. jährlich
Ausland 18 Fr. jährlich
sofern beim Herausgeber
abonniert wird "

WOCHENSCHRIFT

FÜR BAU-, VERKEHRS- UND MASCHINENTECHNIK

GEGRÜNDET VON A. WALDNER, ING. HERAUSGEBER A. JEGHER, ING., ZÜRICH
Verlag des Herausgebers. — Kommissionsverlag: Rascher & Cie., Zürich und Leipzig

ORGAN

DES SCHWEIZ. ING.- & ARCHITEKTEN-VEREINS & DER GESELLSCHAFT EHEM. STUDIERENDER DER EIDG. TECHN. HOCHSCHULE.

Insertionspreis:

4-gespalt. Pettizelle oder deren Raum . 30 Cts.
Haupttitelseite: 50 Cts.

Inserate ausschliesslich an Annoncen-Expedition Rudolf Mosse, Zürich und deren Filialen und Agenturen "

PERSONEN- & WAREN-

ELEKTRISCHE
HYDRAULISCHE
TRANSMISSIONS-

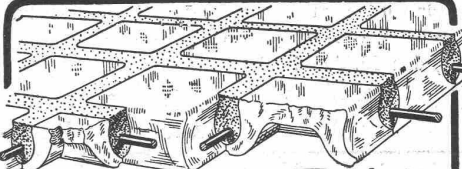
AUFZÜGE

SCHINDLER & C^{IE}
.: LUZERN .:
GEGRÜNDET 1874.

FAVRE & C^{IE}

ASPHALTGESCHÄFT

ZÜRICH II.



Glas-Eisen-Beton
(System Keppler)
Für Fußböden, Dächer, u. Wände.
Grosse Tragfähigkeit. Billig i. d. Herstellung.
Minimale Unterhaltungskosten. Leicht zu reinigen. Kein Anstrich nötig.
Vertreter **Robert Looser, Zürich V**
Kreuzplatz 1

Leitungsstangen

aus la Bergholz, gemäss eidg. Vorschriften mit Kupfervitriol imprägniert, liefert die
Imprägnier-Anstalt Emmenthal, E. Lüthi, Burgdorf

Für technische Vorarbeiten und Projektstudien im Bahnbau empfiehlt sich B. EMCH, Ingen.-Bureau, Bern.

☞

BAILDONSTAHL

☞

WERKZEUGSTAHL, RAPIDSTAHL, SILBERSTAHL,
HOCHLEISTUNGS - RAPID - SPIRALBOHRER,
KONSTRUKTIONSTAHL, STEINBOHRSTAHL,
:: TIEFBOHRMEISSEL, KRIEGSMATERIAL. ::

OBERSCHLESISCHE EISENINDUSTRIE A.-G., GLEIWITZ.
GOLDENE STAATSMEDAILLE. — UEBER 10 000 ARBEITER.

GENERALVERTRETUNG FÜR DIE SCHWEIZ:
E. HAGLER-RÜTSCHI, ZÜRICH 8, BUREAU: FLORASTRASSE 7.

ARSAG LIFTS

Personen- & Warenaufzüge jeder Art.

Aufzüge- & Räderfabrik Seebach

SEEBACH-ZÜRICH.

Einwohnergemeinde Interlaken.

Wettbewerb

für die Aufstellung eines neuen Bebauungsplanes.

Gemäss Beschluss der Einwohnergemeinde Interlaken wird hiermit ein allgemeiner Wettbewerb unter schweizerischen oder seit zwei Jahren in der Schweiz niedergelassenen Fachleuten zur Erlangung eines neuen Bebauungsplanes der Gemeinde Interlaken eröffnet.

Zur Prämierung der 3 bis 4 besten Arbeiten steht dem Preisgericht eine Summe von Fr. 6000.— zur Verfügung.

Die Frist zur Ablieferung der Pläne ist bis zum **29. November 1913** festgesetzt.

Die Wettbewerbsunterlagen (Pläne, Baureglement und Programm) können vom Bauinspektorat Interlaken gegen eine Gebühr von Fr. 20.— bezogen werden. Diese Gebühr wird bei Einlieferung eines Projektes wieder rückvergütet werden.

Interlaken, den 25. Juli 1913.

Der Gemeinderat.

Plankonkurrenz.

Mit Ermächtigung des Regierungsrates eröffnet das Baudepartement des Kantons Basel-Stadt unter den in Basel niedergelassenen Architekten und den Basler Architekten in der Schweiz und im Ausland eine Konkurrenz zur Erlangung von Plänen für den Neubau eines **Polizei-postens am Wlelandplatz**. Die notwendigen Unterlagen können gegen Hinterlage von Fr. 5.— beim Sekretariat des unterzeichneten Departements bezogen werden.

Basel, den 25. Juli 1913.

Baudepartement
des Kantons Basel-Stadt.

Schweizerische Unfallversicherungsanstalt in Luzern.

Wettbewerb für Architekten.

Die Anstalt eröffnet einen Wettbewerb für Pläne für ein Verwaltungsgebäude auf der „Fluhmatt“ in Luzern. Das in einer deutschen und in einer französischen Ausgabe verfasste Konkurrenzprogramm wird auf Verlangen jedem Interessenten zugestellt. Die Beilagen zu demselben werden gegen Einsendung von Fr. 10.— durch Postmandat versandt; dieser Betrag wird jedem Architekten zurückerstattet, der ein Projekt einreicht, das die zur Vorlegung an das Preisgericht erforderlichen Bedingungen erfüllt, wenn spätestens am letzten Tage der seinerzeitigen Ausstellung der Pläne die Postquittung für denselben vorgewiesen wird.

Die Gesuche um Zusendung des Konkurrenzprogrammes sind an die Direktion der Schweizerischen Unfallversicherungsanstalt in Luzern zu richten.

Luzern, den 2. August 1913.

Der Präsident des Verwaltungsrates:
Usteri.

Lichtpaus- und Plandruckanstalt C. Michaud, Zürich, Weinbergstr. 92

Plandruckverfahren der Gebrüder Dorel, Paris. —
Tarif für 2—6 Kopien Fr. 2,35, 7—12 Fr. 2,20
per m² usw. Bei Jahres- und grösseren Aufträgen
Rabatt von 5, 10 bis 15%.

MOREL & C^{ie}, ZÜRICH

Kreuzstr. 76
Ingenieurbureau für Hoch- und Tiefbau

Foundationen, Decken nach allen Systemen, Brücken,
Reservoirs, Silos, Fabrikbauten, Stützmauern etc.

EISENBETONBAU

Projektierung u. Ausführung. Stat. Berechnungen.

Technikum des Kts. Zürich in Winterthur.

Fachschule für
Bautechniker, Maschinentechner, Elektrotechniker,
Chemiker, Geometer, Eisenbahnbeamte, für Kunst-
gewerbe und Handel.

Das Wintersemester beginnt am 8. Oktober 1913.
Die Aufnahmeprüfung für die Neueintretenden der II. Klasse
aller Abteilungen u. für die I. Kl. der Schule für Bautechniker
findet am 6. Okt. statt. Anmeldungen sind bis z. 31. Aug.
gegen Rückporto an die Direktion des Technikums zu richten.

RUNDEISEN für armierten Beton

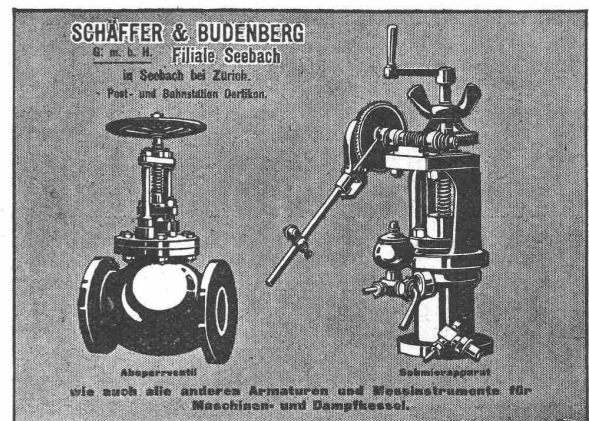
liefert:

1. fertig abgebogen, grössere und kleinere Partien, auch ganze Waggon in wenigen Tagen. Berechnung zu Tagespreisen plus Zuschläge für Fasson und Dimensionsüberpreis,
2. in Lagerlängen ab Lager Herzogenbuchsee,
3. ab Werk zu billigsten Tagespreisen.

Schweiz. Baubedarf A.-G., Herzogenbuchsee
vorm. Peter Kramer.

Grosses Lager.

Prompteste Lieferung.



Asphaltarbeiten und Isolierungen

„Pappolein“-Kiesklebedächer (nach Ausführung Locher & Comp.)

Holzplästerungen für Werkstätten

erstellt als Spezialität

A. Schaffroth, Pflästerei- und Asphalt-Geschäft, Winterthur

Telephon 745.

(Mitglied des Schweiz. Baumeister-Verbandes.)

Kohlensparnisse

gewährleisten

Rauchgasprüfer
für Feuerungskontrolle

Kesselspeisewassermesser
für Verdampfungskontrolle

J.C. Eckardt, Stuttgart-Cannstatt

Vertreter für die Schweiz:

Carl Weller & Cie., Zürich 7, Kasinostrasse Nr. 3.

Voss'sche Versetzkrane

=====
Kauf

speziell praktisch bei engebegrenzten Platzverhältnissen. Tragkraft
3000 kg. Mehrere Stücke sofort disponibel. Günstige Bedingungen.

=====
Miete

=====
Lizenzinhaber für die Schweiz:

=====
Robert Aebi & Co., Zürich I
Kesselschmiede Aktien-Gesellschaft, Richterswil

Schweizerische Treuhand-Gesellschaft

Basel Aeschengraben Nr. 2
Telephon Nr. 647

Gegründet 1906
Telegramm-Adresse: Treuhand

Bahnhofstrasse Nr. 64
Telephon Nr. 7480 Zürich

=====
Revisionen — Gutachten — Organisationen und Reorganisationen

=====
Liquidationen — Treuhand-Funktionen

Eisenkonstruktionen

Brücken, Hochbauten, Masten etc.

Wartmann, Vallette & Cie., Brugg Filiale in Genf.

=====
Kostenberechnungen und Projekte. — Prompte Bedienung.

Neue Holzbauweisen „System Hetzer“

Patente in allen Kulturstaaten.

Schweizer. Patente Nr. 24405, 33871, 40409, 50660.

Dachbindersysteme und andere Tragkonstruktionen, als Ersatz für Häng- und Sprengwerke und eiserne Blech- und Fachwerkträger; vorzüglich geeignet für weitgespannte Konstruktionen aller Art wie Reit- und Turnhallen, Kirchen- und Hotelbauten, Wagen- und Lokomotivremisen, Festhütten, Magazin- und Fabrikbauten, Ballon- und Fliegerhallen, Schuppen, Kuppeln, Passerellen, Montage- und Lehrgerüsten etc.

Bogensparren, zugleich als Tragkonstruktionen, zur Beschaffung vollkommen freier Dachinnenräume und Erzielung beliebig geschweifter Dachformen für Wohnhäuser, Villen, Gartenpavillons, Kuppeln etc.

Verbundbalken, mit und ohne parabolische Einlage, für Pfeilen und Gebälke mit bedeutenden Stützweiten und grössten Nutzlasten.

Vorzüge: Statisch klare und einwandfreie Konstruktionen, rasche Herstellung und Montierung, Billigkeit, Einfachheit, Dauerhaftigkeit.

Patentinhaber für die Schweiz:

**Schweizer. Akt.-Gesell. für
Hetzer'sche Holzbauweisen
in Zürich**

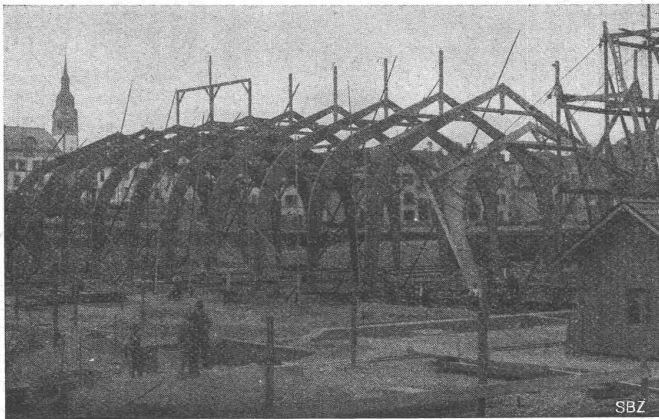
Stampfenbachstr. 17/IV Zimmer 308 Telephon 111,81

Projektierungen

Offertstellung

Bauausführung

=====
Man verlange Prospekte



SBZ

Stadt Luzern.

Der Stadtrat von Luzern eröffnet unter den schweizerischen und den in der Schweiz niedergelassenen Architekten einen

Ideenwettbewerb

zur Erlangung von Entwürfen für ein

städt. Verwaltungsgebäude

auf dem Areal des ehemaligen Bürgerspitals.

Zur Prämierung und zum eventuellen Ankauf von Projekten steht dem Preisgericht eine Summe von Fr. 20 000.— zur Verfügung.

Die Frist zur Einlieferung der Wettbewerbsarbeiten erstreckt sich bis zum

20. Dezember 1913.

Fachleute können Programm und Situationsplan auf der Kanzlei der Baudirektion, Obergrundstrasse Nr. 11 (Grundhof) beziehen.

Luzern, den 7. August 1913.

Die Baudirektion der Stadt Luzern.

Wasserversorgung Heimberg.

Konkurrenzausschreibung.

Es werden hiermit folgende Arbeiten und Lieferungen für die Wasserversorgung der Gemeinde Heimberg bei Thun zur Konkurrenz ausgeschrieben:

1. Zuleitung aus galvanisierten Röhren, Länge 350 m;
2. Reservoir in armiertem Beton von 300 m³ Inhalt;
3. Gusseisernes Leitungsnetz mit folgenden Röhren:

180	150	120	100	70 mm Lichtweite
255	1350	920	815	160 m Länge;
4. 24 Stück doppelarmige Ueberflurhydranten, sowie sämtliche Schieber und Formstücke;
5. Ca. 80 Stück Hausanschlüsse und Installationen.

Pläne und Bauvorschriften liegen auf der Gemeindeschreiberei Heimberg zur Einsicht auf, woselbst jeweils nachmittags Auskunft erteilt wird und Eingabeformulare bezogen werden können. Die Eingaben sind verschlossen unter der Aufschrift „Wasserversorgung Heimberg“ an Herrn **Chr. Bähler**, Gemeinderatspräsident daselbst, einzureichen.

Schluss der Eingabefrist: **20. August 1913.**

Bern, den 4. August 1913.

Im Auftrage des Gemeinderates
von Heimberg,
Die Bauleitung:

Ingenieurbureau Bühlmann & Glauser.

Wenn Sie reell, prompt und gut bedient sein
wollen, lassen Sie Ihre

**LICHTPAUSEN
UND PLANDRUCKE**
(TROCKENVERFAHREN) anfertigen bei:
RENE ORBANN

SIHLHOFSTR. 27, ZÜRICH, TELEPH. 1107.
woselbst Sie auch
HELIOGRAPHIE-U. PAUSPAPIERE, I^o QUALITÄT
sehr preiswert beziehen können.

Königliche Baugewerkschule in Stuttgart.

Das Wintersemester, welches die Klassen I, II, IV und VI der Fachschule für Bautechniker, sowie das II. Semester des Wasserbaukurses umfasst, beginnt am **20. Oktober** und endet am **28. Februar 1914**. Aufnahmegesuche sind vor dem **1. September** an die Direktion der Kgl. Baugewerkschule, Kanzleistrasse 29, zu richten.

Die Aufnahmeprüfung findet am **17. Oktober** von morgens 8 Uhr an statt, wobei die bisher gefertigten Zeichnungen vorzulegen sind. Das Unterrichtsgeld beträgt für Angehörige des Deutschen Reichs 70 Mark, für Ausländer 200 Mark im Semester. Schulprogramm und Anmeldeformulare werden kostenlos zugestellt.

Stuttgart, den 29. Juli 1913.

Die Direktion:
Schmohl.

A.-G. „UNION“ in Biel, Fabrik in Mett
Erste schweiz. Fabrik für elektr. geschweisste Ketten. Pat. 27199

Ketten aller Art



für industrielle und landwirtschaftliche Zwecke.
Grösste Leistungsfähigkeit. Ketten von höchster Tragkraft.

•NB. Handelsketten nur durch Eisenhandlungen zu beziehen.

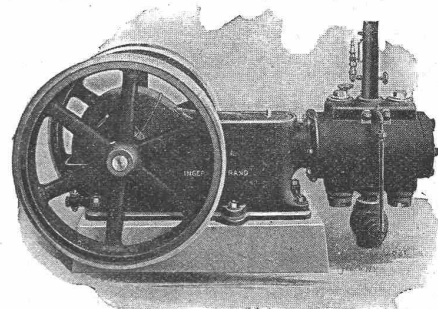
Pneumat. Werkzeuge

für

Konstruktionswerkstätten, Schmieden, Glessereien
zum Nieten, Bohren, Meisseln, Stemmen, Putzen etc.

Mechanische Bohrung und
Tief-Sondierungen

Luftkompressoren



Ingersoll Rand Co.

33 Rue Réaumur, Paris

Generalverreter für die deutsche Schweiz:

H. v. Arx & Co., Ingenieurbureau, Zürich, Seidengasse 16.

Für die französische Schweiz:

Peifferre, fils & Co., Neuchâtel.

Aargauische Portlandzementfabrik Holderbank-Wildegg

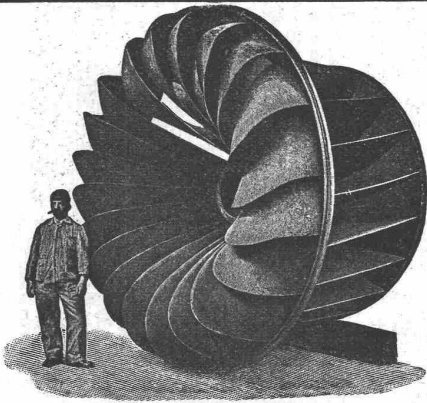
modernst und besteingerichtete Portlandzementfabrik der Schweiz
mit einer jährlichen Produktionsfähigkeit von 9—12 000 Waggonen
empfiehlt für alle möglichen Zementarbeiten ihren reinfarbigen,
gleichmässigen und langsambindenden

Drehrohrofen-Portlandzement

nach dem Nassverfahren hergestellt.

Untersuchungen vom 27. Juni 1913 vorgenommen von der Festigkeitsanstalt Zürich im Auftrage der Handelsgenossenschaft des Schweizerischen Baumeisterverbandes haben folgende Resultate ergeben:

	nach 7 Tagen	nach 28 Tagen
Zugfestigkeit:	30,1	36,4
Druckfestigkeit:	361,0	437,3



Aktiengesellschaft vormals

Joh. Jacob Rieter & Co., Winterthur.

Turbinen

neuester Konstruktion und höchstem Nutzeffekt
:: für alle vorkommenden Verhältnisse. ::

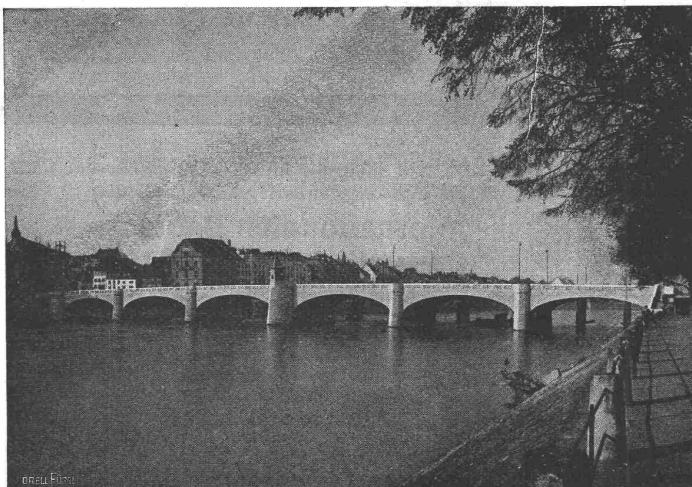
Präzisions-Regulatoren

mit mechanischer und hydraulischer Wirkung.

Transmissionen — Kesselschmiede-Arbeiten

A.G. Alb. Buss & Co., Basel

Gesellschaft für Eisenkonstruktionen, Wasser- und Eisenbahnbau



Mittlere Rheinbrücke in Basel, 200 m lang und 18 m Fahrbahnbreite.
(Verkleidung sämtlicher Flächen in Gotthardgranit.)

Tiefbau

Wasserkraftanlagen

Eisenbahnbau

Brücken in Beton und Stein

Pneumatische Fundierungen

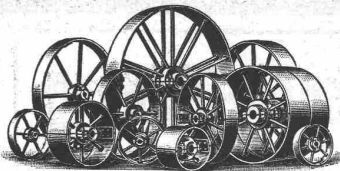
Ingenieurbureau

Uebernahme von

Bauleitungen

Projektierungen

Expertisen



Schmiedeiserne
Riemenscheiben
ein- u. zweiteilig, höchst
betriebssicher. Gr. Lager.
Rasche Anfertigung.
Gebrüder Dietsche,
Maschinenfabrik,
Koblenz (Aargau).



FACHMÄNNISCHE
ELEKTRISCHE
ANLAGEN
JEDER
ART

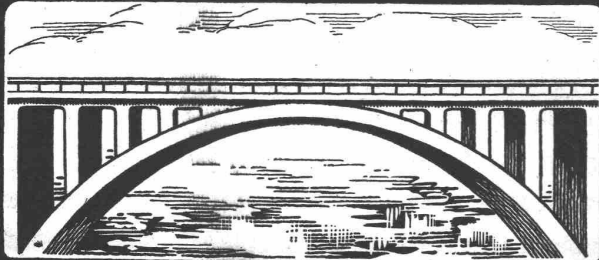
LEUCHTERLAGER
MOTORENLAGER

BESUCHE
ANSCHLÄGE
∴ KOSTENLOS ∴

EUG. W.
BRODBEK
INGENIEUR
ZÜRICH.
RÄMISTRASSE
DENZLERHAUSER
ELEKTRISCHE
LICHT- u. KRAFT-
ANLAGEN

J. Bolliger & Co. Zürich
Ingenieur-Bureau

Teleph. 109 Geg. 1898 Tödi str. 65



Eisenbeton für Hoch u. Tiefbau
Projekte. Statische Berechnungen.

Ia. komprimierte und abgedrehte, blanke



Montandon & Cie., A.-G., Biel.

Blank und präzis gezogene



jeder Art in Eisen und Stahl.

Kaltgewalzte Eisen- und Stahlbänder bis 210 mm Breite.
Schlackenfreies Verpackungsband Eisen.

Rolladenfabrik

A. Griesser A.-G. in Aadorf.

Stahl- und Holzrolladen, Rolljalousien, Rollschutzwände.

Photographie.

Spezialität in techn. Aufnahmen industr. Objekte, wie **Maschinen, Gebäude, Interieurs, Gemälde, Sammlungen** und Aufnahmen für **Kataloge und Werke** aller Art. — Entwickeln und Kopieren etc. von eingesandten Platten.

Kappeler gasse 16 — **H. Wolf-Bender, Zürich I** — Centralhof.
Atelier für Reproduktions-Photographie:

TELEPHON N° 4935

CALOR & FRIGOR

RUD. LINDER, BASEL

ERZIELT

GROSSE ERSPARNISSE

DURCH

BERATUNG	} BEI ZU PROJECTIERENDEN DEVISIERTEN IN MONTAGE BEGRIFFENEN FERTIGEN ODER BESTEHENDEN U. UNBEFRIEDIGENDEN	HEIZUNGSANLAGEN
BEGUTACHTUNG		LÜFTUNGSANLAGEN
ÜBERWACHUNG		WARMWASSER- VERSORGUNGEN
ABNAHME		THERMISCHEN ANLAGEN
KONTROLLE		KÜHLANLAGEN.
BETRIEB		

GERICHTLICHE EXPERTISEN.

BEI VÖLLIGER OBJECTIVITÄT & UNPARTEILICHKEIT.

○ **BETRIEBSCONTROLLE**
IM JÄHRLICHEN ABONNEMENT.
○ PAT. AUTOM. TEMPERATURREGLER



Eine **Russstellungs-Drucksache** im be-
quemen Taschenformat mit **Plänen** von
dem **Russstellungsplatz** und der Stadt
Leipzig senden wir auf Wunsch an
Interessenten gratis.

Wir gestatten uns, hierdurch anzuzeigen, dass wir
in der I. Maschinenhalle, Stand 727, der

**Internationalen Baufach-
Ausstellung, Leipzig 1913**

eine Sammlung ganz neuartiger Maschinen und Apparate zur Erzeugung von Baumaterial und verwandten Produkten ausstellen, die in Bezug auf technischen und ökonomischen Wert die vollste Würdigung der Fachleute verdienen, weshalb die Besichtigung unseres Standes im Interesse eines jeden Baufachmannes liegen dürfte.

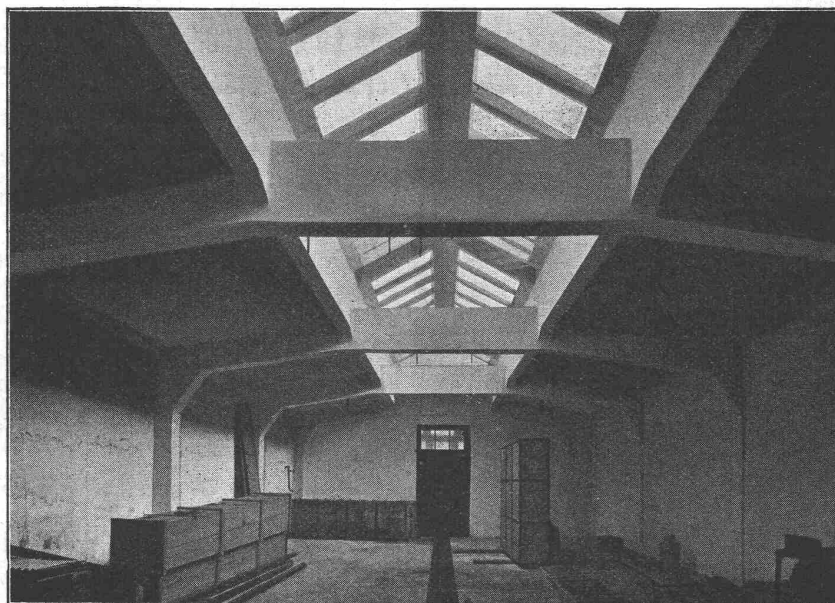
Maschinenfabrik-Gesellschaft
Alpine - Augsburg A 102.

Saeuberlin & Co., vorm. Sander & Co., Zürich 7

Ingenieurbureau und Bauunternehmung für Hoch- und Tiefbau.

Komplette Fabrikbauten:

Silos,
Mühlenanlagen,
Lagerhäuser,
Hotels,
Theater,
Kursäle,
Warenhäuser,
Wasserbehälter
Kläranlagen,
Massivdecken,
Hohlstein-
decken
(System Sander)



Färberei-Neubau in Eisenbeton.

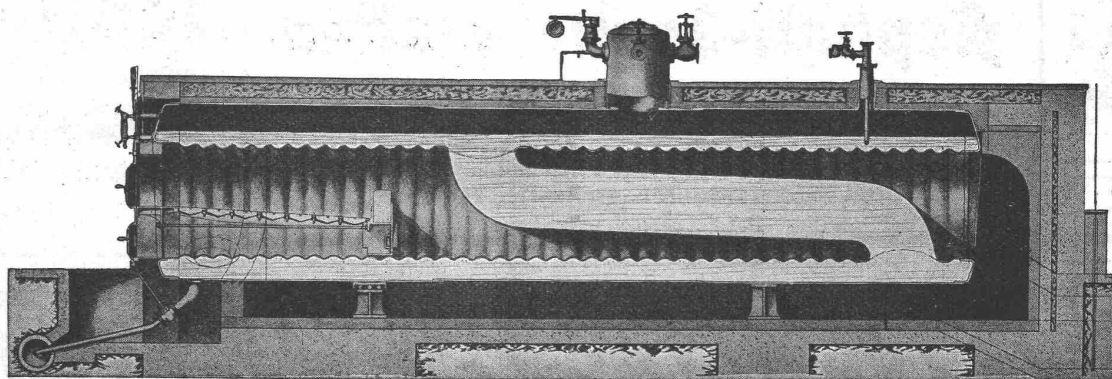
Fundierungen:

Brücken,
Kanäle,
Pfahl-
fundationen
(nach System
Considère)

Wegeanlagen,
Wasser-
verbauungen,
Ameliorations-
bauten,
Wasser-
versorgungen
etc. etc.

Besuche und
Kosten-
anschläge
kostenfrei!

King's Patent-Flammrohrkessel mit Wasserzirkulationsrohr.



Hervorragende Neuerung im Dampfkesselbau. Intensivste Wasserzirkulation.

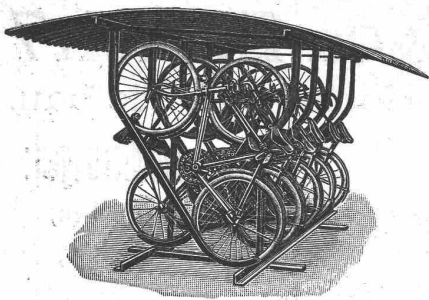
90 Prozent Mehrleistung bei gleichbleibendem Nutz-
effekt gegenüber den bisherigen Flammrohrkesseln.

Kürzeste unter Drucksetzung. — Vollkommenste Temperatur-Ausgleichung.
Höchstes Verdampfungsvermögen. — — — — Keine Kesselsteinbildung.

Man verlange ausführlichen Prospekt von der

Maschinenfabrik King & Co., A.-G., Zürich

Bei Bestellungen wolle man sich auf die „Schweizerische Bauzeitung“ beziehen.



Fahrradständer

ganz aus Eisen mit Schutzdach aus verzinktem Wellblech, im Gebrauche vorzüglich bewährt, liefert zu billigen Preisen die

Aktiengesellschaft der
Maschinenfabrik von Louis Giroud, Olten.

Prospekte stehen zu Diensten.
In der Schweiz viele hundert im Gebrauch.

Patent-Verkauf od. Lizenz-Abgabe

Der Inhaber des Schweizer-Patentes Nr. 56053 betreffend:

„**Signalsystem bei elektr. Bahnen**“,

wünscht mit schweizerischen Fabrikanten in Verbindung zu treten behufs Verkaufs des Patentes, beziehungsweise Abgabe der Lizenz für die Schweiz zwecks Fabrikation des Patentgegenstandes in der Schweiz.

Reflektanten belieben sich um weitere Auskunft zu wenden an das Patentanwaltsbureau **E. Blum & Co.**, Bahnhofstr. 74, Zürich 1.

M. Koch, Zürich

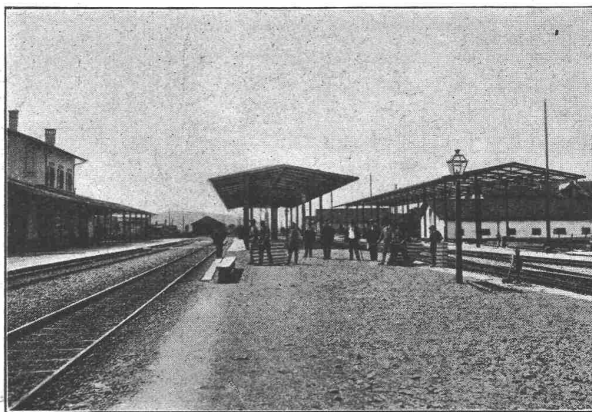
liefert:

Eiserne Brücken- und Baukonstruktionen

Schleusen und Wehranlagen

Schmiedeiserne Fenster

Man verlange Projekte und Kostenvoranschläge



Perrondächer Station Altstetten-Zürich. Eisengewicht 106 Tonnen.

Patentanwalt
Dipl.-Ing. **Hch. Riese**
Zürich
Limmatalquai 34.
Rudolph Mosse-Haus.

Schweiz. Landesausstellung

1914



Modelle jeder Art

Rheinische Modellbauanstalt,
A. Schumann / Düsseldorf.
Gegründet 1882.

Vertreter: Ing. **W. Thiele**,
Zürich, Gessner-Allee 28



Heinrich Brändli, Horgen

Asphalt-, Dachpappen- und Holzzementfabrik :-:

Telephon Nr. 38

liefert

Telephon Nr. 38

Asphalt-Isolierplatten

für wasserdichte Eindeckungen bei: **Eisenbahnen, Strassen, Hoch- und Tiefbauarbeiten**, in nur prima Qualität, je nach Angabe der Verwendungsarten. Referenzen zu Diensten. — Fachmännische Ratschläge. Telegramme: **Heinrich Brändli, Horgen.**

Gelatine-Telsit

Sicherheits-Sprengstoff.

Im Gebrauch bei folgenden Tunnel-Unternehmungen:
Jungfrau-Bahn, Münster-Grenchen, Lötschberg usw.

Spezial-Sprenggelatine

Neues, handhabungssicheres Dynamit.

Alleinige
Fabrikanten

Dynamit Nobel A.-G. Zürich

Mythen-Strasse 21
Fabrik in Isleten (Uri)