

Objektyp: **Advertising**

Zeitschrift: **Schweizerische Bauzeitung**

Band (Jahr): **61/62 (1913)**

Heft 25

PDF erstellt am: **25.09.2024**

Nutzungsbedingungen

Die ETH-Bibliothek ist Anbieterin der digitalisierten Zeitschriften. Sie besitzt keine Urheberrechte an den Inhalten der Zeitschriften. Die Rechte liegen in der Regel bei den Herausgebern. Die auf der Plattform e-periodica veröffentlichten Dokumente stehen für nicht-kommerzielle Zwecke in Lehre und Forschung sowie für die private Nutzung frei zur Verfügung. Einzelne Dateien oder Ausdrucke aus diesem Angebot können zusammen mit diesen Nutzungsbedingungen und den korrekten Herkunftsbezeichnungen weitergegeben werden. Das Veröffentlichen von Bildern in Print- und Online-Publikationen ist nur mit vorheriger Genehmigung der Rechteinhaber erlaubt. Die systematische Speicherung von Teilen des elektronischen Angebots auf anderen Servern bedarf ebenfalls des schriftlichen Einverständnisses der Rechteinhaber.

Haftungsausschluss

Alle Angaben erfolgen ohne Gewähr für Vollständigkeit oder Richtigkeit. Es wird keine Haftung übernommen für Schäden durch die Verwendung von Informationen aus diesem Online-Angebot oder durch das Fehlen von Informationen. Dies gilt auch für Inhalte Dritter, die über dieses Angebot zugänglich sind.

Schweizerische Bauzeitung

Abonnementspreis:

Schweiz 20 Fr. jährlich
Ausland 28 Fr. jährlich

Für Vereinsmitglieder:

Schweiz 16 Fr. jährlich
Ausland 18 Fr. jährlich
sofern beim Herausgeber
abonniert wird ::

WOCHENSCHRIFT

FÜR BAU-, VERKEHRS- UND MASCHINENTECHNIK

GEGRÜNDET VON A. WALDNER, ING. HERAUSGEBER A. JEGHER, ING., ZÜRICH
Verlag des Herausgebers. — Kommissionsverlag: Rascher & Cie., Zürich und Leipzig

ORGAN

Insertionspreis:

4-gespalt. Pettizeile oder deren Raum . 30 Cts.
Haupttitelseite: 50 Cts.
Inserate ausschliesslich an Annoncen-Expedition Rudolf Mosse, Zürich und deren Filialen und Agenturen ::

DES SCHWEIZ. ING.- & ARCHITEKTEN-VEREINS & DER GESELLSCHAFT EHEM. STUDIERENDER DER EIDG. TECHN. HOCHSCHULE.

PERSONEN- & WAREN-

ELEKTRISCHE
HYDRAULISCHE
TRANSMISSIONS-

AUFZÜGE

SCHINDLER & CIE
.: LUZERN .:
GEGRÜNDET 1874.

STREBELWERK
HEIZKESSELFABRIK

ZÜRICH.

Wissenschaftliches Technisches Kaufmännisches Uebersetzungsbureau W. T. K.
Zürich auf der Mauer 13. Tel. 9553, Uebersetzungen in alle und aus allen Sprachen nur von Fachleuten in ihrer Muttersprache.

FAVRE & CIE
ASPHALTGESCHÄFT
ZÜRICH II.



Glas-Eisen-Beton
(System Keppler)
Für Fußböden, Dächer, u. Wände.
Grosse Tragfähigkeit. Billig i. d. Herstellung.
Minimale Unterhaltungskosten. Leicht zu reinigen. Kein Anstrich nötig.
Vertreter **Robert Looser, Zürich I**
Kreuzplatz 1

Für technische Vorarbeiten und Projektstudien im Bahnbau empfiehlt sich B. EMCH, Ingen.-Bureau, Bern.

Leitungsstangen

aus la Bergholz, gemäss eidg. Vorschriften mit Kupfervitriol imprägniert, liefert die

Imprägnier-Anstalt Emmenthal, E. Lüthi, Burgdorf

Türschoner in allen Ausführungen
Carl Thomas
Cöln-Melaten, Tel. A3531

ARSAG LIFTS Personen- & Warenaufzüge jeder Art.
Aufzüge- & Räderfabrik Seebach
SEEBACH-ZÜRICH.

Bauausschreibung

Die Ausführung der

sämtlichen Korrekturen

der Perimeterstrasse „Sonne-Krone“ in Bazenheid, umfassend Kanalisation, Brunnenversetzung, Erdarbeiten, Kunstbauten, Trassierung, Steinbett, Beschotterung und Pflasterung, wird hiemit zur freien Konkurrenz ausgeschrieben.

Pläne und Baubeschrieb, sowie die Uebernahmsbedingungen können bei Herrn Polizeikassier **Jakob Kuratli in Bazenheid** eingesehen und Vorausmasse ebendasselbst bezogen werden.

Uebernahmsangebote nach Einheitspreisen sind bis spätestens **Sonntag den 22. Juni a. c.** mit der Aufschrift „**Strassenkorrektur Bazenheid**“ an das **Gemeindeamt Kirchberg** schriftlich einzureichen.

Kirchberg, den 5. Juni 1913.

Der Gemeinderat.

Preis-Ausschreiben.

Der **Stadtrat von Schaffhausen** eröffnet unter den seit mindestens einem Jahr im Kanton Schaffhausen ansässigen und in der übrigen Schweiz wohnenden schaffhauserischen Architekten einen

Wettbewerb zur Erlangung von Entwürfen für ein Doppelrealschulhaus auf dem Emmersberg

— **Einreichungs-Termin: 31. Oktober 1913.** — Programme und Unterlagen können bezogen werden beim städt. Baureferenten.

Schaffhausen, den 17. Juni 1913.

Im Auftrage des Stadtrates:
Der Baureferent.

Neue katholische Kirche in Töss, Kant. Zürich

Zur öffentlichen Ausschreibung gelangen: die

Erd-, Maurer-, Steinhauer-, Zimmer-, Spengler- und Dachdecker - Arbeiten.

Offerten-Formulare können vom Unterzeichneten bezogen werden, in dessen Bureau die Pläne und Bedingungen zur Einsicht aufliegen. — Die Offerten sind bis spätestens **Mittwoch, den 25. Juni** einzureichen an **ADOLF GAUDY**, Architekt.

RORSCHACH, 16. Juni 1913.

A. Gaudy.

Rohölmotore - Vertretung

für Land- und Seezwecke. Der Inhaber der grössten Spezialfabrik Norwegens, augenblicklich hier, **wünscht die Vertretung für die Schweiz an gute Firma abzugeben.** Alleinlieferant norwegischer Bauerneinkaufsvereine. 2000 Motore für Seezwecke geliefert; erstklassige Ware; billige Preise. — Offerten unter Z. S. 14768 an die **Annoncen-Expedition Rudolf Mosse, Zürich.**

**WILH.
BAUMANN
HORGEN**

**Rolläden. Rolljalousien.
Jalousieläden. Rollschutzwände**

Gegründet
1860

Sponagel & Co., Zürich

Baumaterialien

Spezialgeschäft für keramische
Boden- und Wandbeläge
Kunstglasurplatten : Wandbrunnen
Mutz-Keramik.

Generalvertreter erstklassiger Fabriken.
Kunstgerechte Ausführung der Versetzarbeiten durch eigene, geschulte Facharbeiter.

Kataloge und Preislisten zu Diensten.
Reichhaltige Muster-Ausstellung Sihlquai 139—143.

Werkzeug-Maschinen

Grösstes Lager der Schweiz

Sonderangebot:

Präzisions-Schnelldrehbänke mit Zug- und Leit-spindel, amerik. Konstruktion, 200 × 1000 und 200 × 1500 mm,

Präzisions-Schnelldrehbänke mit Zug- und Leit-spindel, amerikanische Konstruktion, mit Norton- bzw. Wechselräderkasten-Antrieb 230/370 × 1500 mm,

ca. 50 St. **Leitspindel-Drehbänke** sämtl. Dimension, Original Pratt & Whitney **Revolverbänke**, 2 × 26" und 3 × 36",

Spindelbohrung 54 mm und 85 mm,

Universal-Fräsmaschinen, 1065 × 260 mm,

Einf. Fräsmasch., 1065 × 300 mm und 520 × 190 mm,

Radialbohrmaschinen für Löcher bis 50 u. 75 mm,

Ausladung 1000 mm und 1400 mm,

ca. 50 Stück **Schnellbohrmaschinen** v. 13—50 mm,

ca. 20 Stück **Hobel- und Shapingmaschinen**

jeglicher Grösse,

Plan-Drehbänke, 1300 mm Planscheiben Durchm.,

1000 mm Spitzhöhe, sowie diverse andere

Grössen,

ca. 20 Stück **neue Schleifsteine** mit Kugellagerung

und gusseisernem Trog,

ca. 200 St. **Dreibacken-Klemmfutter 'Cushman'**,

sowie ca. 1000 Stück div. gebr. Maschinen, jeder Grösse

und Marke.

Bin jederzeit Käufer von gebrauchten Maschinen und

kompletten Anlagen.

Josef Rosenau jun., Zürich I

Telephon 2460.

Hirschengraben 78.

3 Minuten vom Hauptbahnhof.

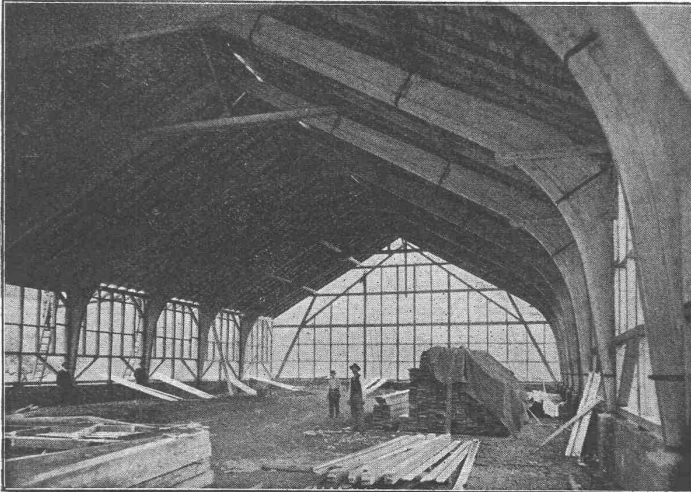
Komprimierte, fugenlose,
unverbrennbare, warme, elastische, schalldämpfende

Fabrikböden

aus Litosilo-Kunstholz-Masse, dauerhaft wie Eichenholz.
Rasche Ausführung, ohne Betriebsstörung, in einem Guss
auf Beton oder alte, ev. abgenützte und ölige Holzböden.

Ch. H. Pfister & Co., Basel

Neue Holzbauweisen „System Hetzer“



Patente in allen Kulturstaaen.

Schweizer. Patente Nr. 24405, 33871, 40409, 50660.

Dachbindersysteme und andere Tragkonstruktionen, als Ersatz für Häng- und Sprengwerke und eiserne Blech- und Fachwerkträger: vorzüglich geeignet für weitgespannte Konstruktionen aller Art wie Reit- und Turnhallen, Kirchen- und Hotelbauten, Wagen- und Lokomotivremisen, Festhütten, Magazin- und Fabrikbauten, Ballon- und Fliegerhallen, Schuppen, Kuppeln, Passerellen, Montage- und Lehrgerüsten etc.

Bogensparren, zugleich als Tragkonstruktionen, zur Beschaffung vollkommen freier Dachinnenräume und Erzielung beliebig geschweifeter Dachformen für Wohnhäuser, Villen, Gartenpavillons, Kuppeln etc.

Verbundbalken, mit und ohne parabolische Einlage, für Pfeilen und Gebälke mit bedeutenden Stützweiten und grössten Nutzlasten.

Vorzüge: Statisch klare und einwandfreie Konstruktionen, rasche Herstellung und Montierung, Billigkeit, Einfachheit, Dauerhaftigkeit. Patentinhaber für die Schweiz:

Schweizer. Akt.-Gesell. für Hetzer'sche Holzbauweisen in Zürich

Stampfenbachstr. 17, IV Zimmer 308 Telephon 111,81

Projektierungen Offertstellung Bauausführung

Man verlange Prospekte

GRANIT

Aktiengesellschaft H. SCHULTHESS, Personico

Direktion in **Lavorgo** - Telephon Nr. 9

(Tessin)

Zweibureau in Zürich III W., Eichstrasse Nr. 11, Telephon Nr. 6675.

Grosse Steinbrüche bei Personico, Cresciano, Verzascatal.

Werkplatz: Haldenstrasse, Zürich III W.

Spezialität: Belag von armierten Treppen, von 5 cm Dicke an in Verzasca-Granit. — Prima Referenzen.



ESCHER WYSS & C^{IE}

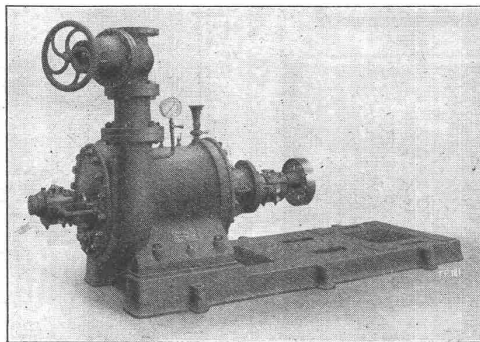
Zürich
& Ravensburg

Gegründet
1805

**HOCH-, MITTEL- und
NIEDERDRUCK**

ZENTRIFUGALPUMPEN

Ein- und
Mehrstufenpumpen
für
alle Verhältnisse und grösste
Fördermengen mit günstigstem
Wirkungsgrad



Spülpumpen
Speisepumpen
Bergwerkswassererhaltungen
Akumulierungsanlagen
Bewässerungs-, Kanalisations-
Kondensations-Anlagen

Pumpen aller Art und Grösse für alle Antriebsarten

Kondensationen

Dampfturbinen

Dampfkessel



Die anerkannt beste Farbe
für Innen- und Aussen-Anstriche.
General-Vertreter für die Schweiz:
G. Hässig, Angenstein bei Basel.



Boizenburger Platten
Bestbewährte keramische Wandbekleidung, den höchsten hygienischen und künstlerischen Anforderungen entsprechend, f. Küchen, Toiletten, Treppenhäuser, Verkaufsräume, Brunnen, Kamine usw.
Hans Duensing BOIZENBURG BEI HAMBURG

Tachometer



Präzisions-Ausführung.
daher dauernde Genauigkeit!
J.C. Eckardt, Stuttgart-Cannstatt.

Vertreter für die Schweiz:
Carl Weller & Co, Zürich 7, Kasinostrasse 3.

Terner & Chopard
Ingenieur-Bureau für Hoch- und Tiefbau
Telephon 84.02 **Zürich I** Kasp. Escherhaus St'pfenbachstr. 15
**Brückenbauten
Eisenbetonbau
Fundationen ::**
Projektierung und Ausführung

Ingenieur-Bureau
Bahnhofplatz 5 **BERN** Bahnhofplatz 5
Alfred Jaggi
Dipl. Ingenieur.
Langjähriger Beamter der Landeshydrographie.
**Eisenbahn-, Strassen- u. Wasserbauten
Wasserversorgung und Kanalisationen.**
Spezialist in
Hydrographischen Untersuchungen
Expertisen. Konsultationen.

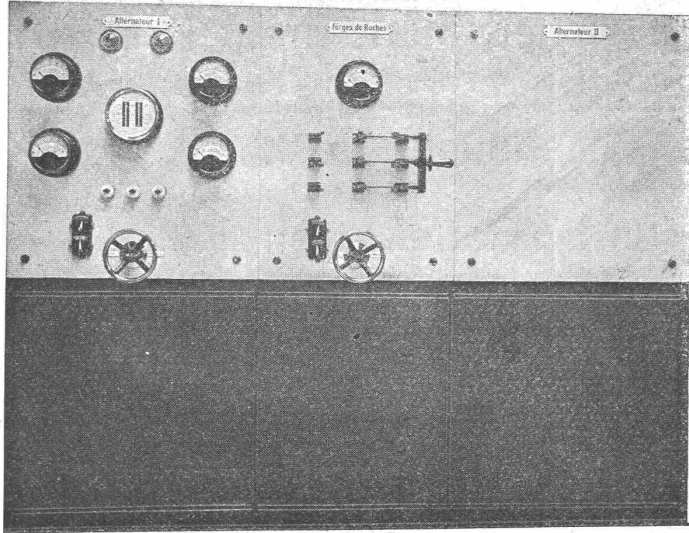
Zeiss-Prisma
als Ersatz für Winkelspiegel
sind
die Besten
Grosse Genauigkeit
Kompensierte Form
Emil Pfenninger & Cie.
Zürich
Technisches Versandgeschäft



Kautschuk-Gartenschläuche
Schlauchschröcker, Wendrohre, Rasensprenger, Schlauchwagen etc.
in anerkannt bester Qualität
H. Speckers W^{we}, Zürich
Kuttelgasse 19, Bahnhofstrasse.



Rudolf Mosse, Zürich
alleinige Inseraten-Annahme für die
Schweizerische Bauzeitung.



Schalttafel mit eingebauten von vorne regulierbaren Oelschaltern.

Carl Maier

Schaffhausen

Fabrik elektrisch. Apparate

liefert

komplette Schaltanlagen
 Motorschaltkasten, Trennschalter
 Freileitungsschalter, Oelschalter
 Relais und Stromwandler
 :: Blitzschutzapparate ::

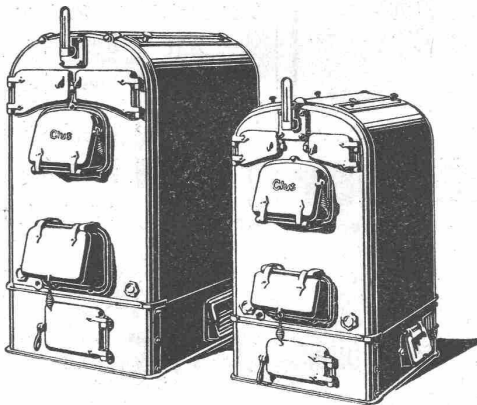


GESELLSCHAFT DER LUDW. VON ROLL'SCHEN EISENWERKE
 · FILIALE: EISENWERK CLUS KT. SOLOTHURN ·



CLUSER HEIZKESSEL

für Warmwasser- und Niederdruck-Dampfheizung, sowie für gewerbliche Anlagen. ∴

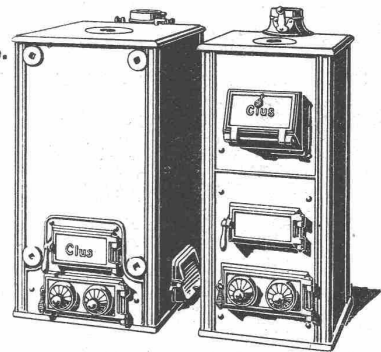


Bewährtes System.
 Bequeme Reinigung
 während dem Betriebe.
 Ueber 4700 Cluserkessel im Betriebe.

∴ Radiatoren ∴
 50 verschied. Modelle.

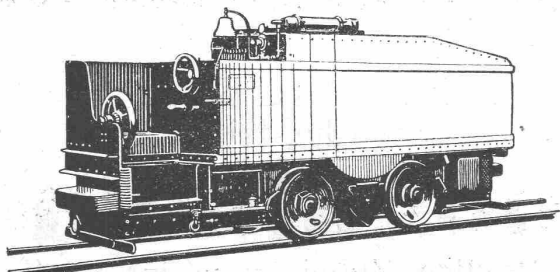
Rippenröhren und Rippenheizkörper, Wärmeplatten, Ventile, Formstücke, Flanschen in Guss- und Schmiedeisen.

Zu beziehen durch die Installationsfirmen.



Motor-Lokomotiven

für Benzin-, Benzol- und Spiritus-Betrieb
 in Schmal- und Normal-Spur.



Sofortige Betriebsbereitschaft
 Keine Feuersgefahr
 Geringe Betriebskosten
 Einfachste Bedienung

Schweizer. A.-G.

Orenstein & Koppel, Zürich I

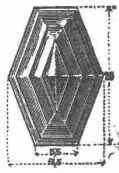
vis-à-vis Hauptbahnhof.

Koch & C^{ie}, Baumaterialien-Handlung, Basel

Telephon: Nr. 2977

vormals E. Baumberger & Koch

Telegr.-Adr.: Asphalt Basel



::: Falconnier's Glasbausteine :::

aus geblasenem Glase

Glas-Prismen und -Reflektoren

bringen Tageshelle in dunkle Räume



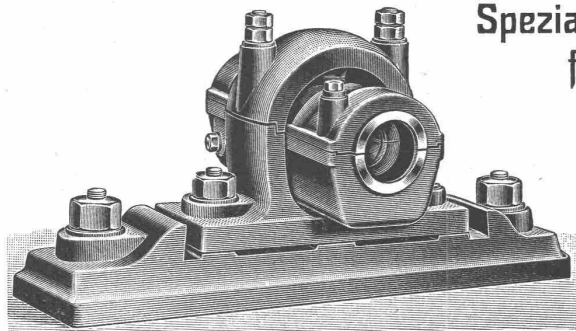
Schürmann's Anker - Eisen

aus Siemens-Martin-Flusseisen. Werden auf der Baustelle kalt verarbeitet.

Nagelbare Bims-Dübelsteine

aus besonders geeignetem, präpariertem Bimsstein in schweizer. Backsteinformat 24 x 12 x 6 cm.

Gebrüder Benckiser Nachfolger, Pforzheim



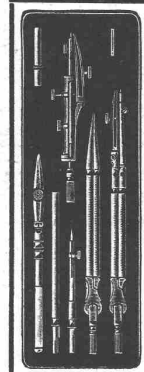
Spezialfabrik
für moderne
Transmissionen

Präzisionsarbeit
Schnellste Lieferung

Grosses Lager fertiger Trans-
missions-Teile in Zürich

Vertreter für die Schweiz:

Ingenieur **Adolf Roesle**, Kehlhofstr. 6, **Zürich**, Telephon Nr. 10931



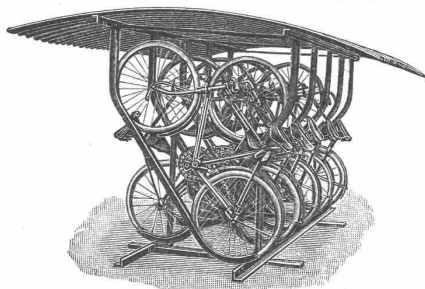
Präzisions-
Reisszeuge

Clemens Riefler
Nesselwang u. München
(Bayern).

Gegründet 1841.
Paris 1900 Grand Prix.
Brüssel 1910
Zwei Grand Prix.

Illustr. Preislisten gratis
Die Zirkel der echten
Rieflerreisszeuge
sind am Kopf mit
dem Namen RIEFLER
gestempelt.

In ZÜRICH IV bei
RICH. CORADI.



Fahrradständer

ganz aus Eisen mit Schutzdach aus ver-
zinktem Wellblech, im Gebrauche vorzüglich
bewährt, liefert zu billigen Preisen die

Aktiengesellschaft der
Maschinenfabrik von Louis Giroud, Olten.

Prospekte stehen zu Diensten.
In der Schweiz viele hundert im Gebrauch.

Uni Linoleum
Bedruckte Linoleum
Granit - Linoleum
Inlaid - Linoleum
Kork - Linoleum

empfehlen in den fabrizierten
Stärken zu billigsten Preisen per
□m, fertig verlegt von geschulten
Fachleuten

Grands magasins
Jelmoli S. A.
Zürich.

(Persönliche oder schriftl. Offerte
auf Wunsch sofort zur Verfügung).

Der Briquet-Heizkessel „Isotherma“

löscht nie aus. Sauberer, müheloser Betrieb. Einzig
in seinen Vorzügen für Etagen- und ähnliche Heizungen.

Patente
angemeldet.

Eisenwerk Clus.

Oehler & Co

Aarau

Eisen- und Stahlwerke

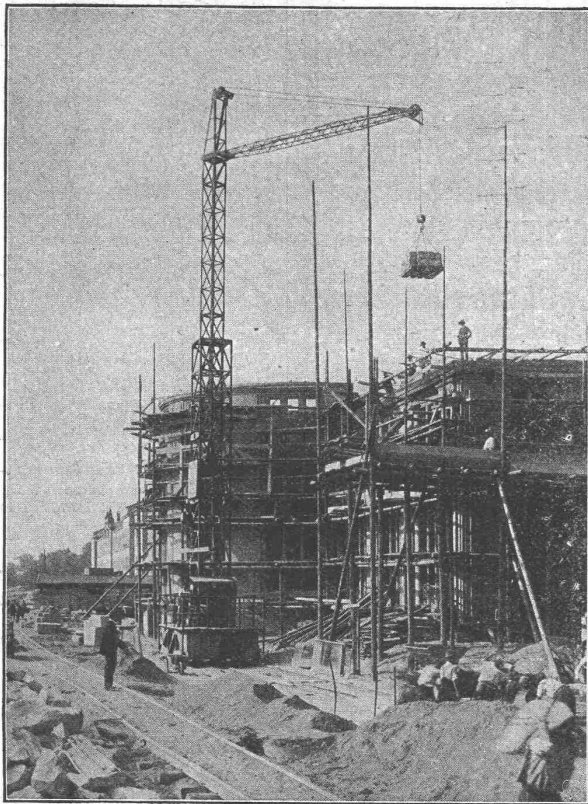
empfehlen für das Bauge-
werbe und die Industrie

Rollbahnen

mit allen Zubehörden für
Hand- und Kraftbetrieb.



Ueber 30jährige Erfahrung.



1 fahrbarer Turmdrehkran mit einem Motor ohne Wendegetriebe für Heben und Fahren. 2 Hubgeschwindigkeiten. 1,5 t Tragkraft. 9-5 m Ausladung. 19-26 m Rollenhöhe. Veränderliche Ausladung. Kran am Neubau Bahnhof Basel.

Heinrich Rieche, Cassel

Maschinenfabrik

KRANE

jeder Art.

Ueber **200 Turmdrehkrane** sind in den letzten Jahren für **Steinversetzarbeiten** und **Materialförderung** zur Aufstellung gekommen.

Generalvertreter für die Schweiz:

Fritz Marti, Akt.-Ges.,
Bern

Telephon Nr. 1074

Telephon Nr. 1074

Schweizerische Referenzen zu Diensten.

RÖHREN UND FORMSTÜCKE

fabriziert aus Schmiedeisen für

Von
100-1600 mm
Lichtweite

Heizungen, Gasleitungen
Wasserleitungen, Windleitungen
Teerleitungen

Auf den
erforderlichen
Druck geprüft

A. RIEBER-REUTLINGEN

Bloosstrasse Nr. 20

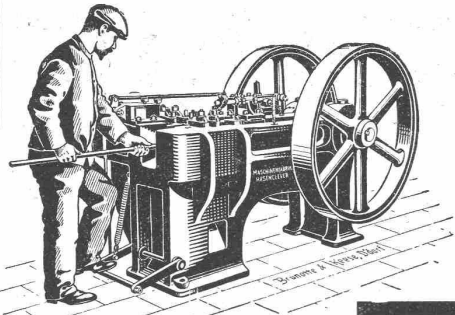
G. m. b. H.

:: Württemberg ::

Maschinenfabrik Hasenclever A.-G., Düsseldorf

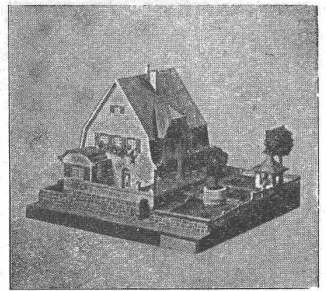
Spezialmaschinen

für **rationelle Massenfabrikation** von **Schrauben, Muttern, Nieten, Schmiedestücken** für Wagen-, Automobil- und Maschinenbau.



Patent-Schmiedemaschinen.
Ueber 1600 Schmiedemaschinen geliefert.

Vertreter für die Schweiz:
Ing. F. Meissner, Zürich.



Kartonmodelle

transportfähiger und billiger als in Gips fertigt an

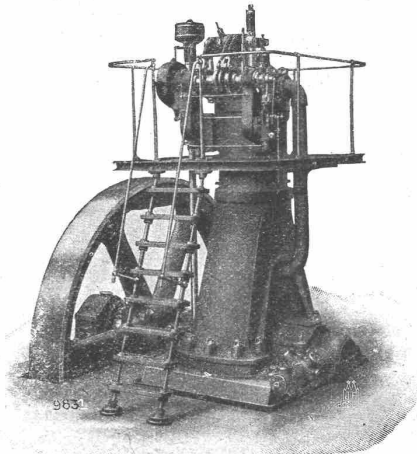
H. Langmack

Atelier für Kartonmodelle
Engl. Viertelstr. 7, Zürich

Prima Referenz von Privaten u. Behörden

Deutzer Dieselmotoren

stehender und liegender Konstruktion für Betrieb mit Rohöl, Teeröl etc.



Vorzüglichste Ausführung. Prima schweizerische Referenzen.
Zweitakt-Rohölmotoren
Einfach - Billig
Deutzer Gas-Benzin-Petrolmotoren
Prospekte - Kostenvoranschläge gratis durch
Gasmotoren-Fabrik „DEUTZ“ A.-G. Zürich

SCHMIDT & SCHMIDWEBER



MARMOR- UND GRANIT-WERKE

BUREAU UND GRABSTEINLAGER IN ZÜRICH
TELEPHON No. 653

BAUARBEITEN ZÜRICH
17 SEEFELDSTRASSE 17

HYDRAULISCHE SÄGE-, SCHLEIF- u. DREHWERKE
50 PS IN DIETIKON

ALLEINVERTRETUNG FÜR DIE SCHWEIZ FÜR BODENPLATTEN VOM SOLNHOFER AKTIEN-VEREIN IN MÜNCHEN UND SOLNHOFEN.

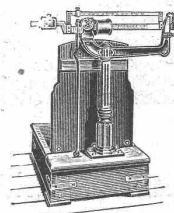
Ingenieurbureau A. Brunner

dipl. Ingenieur

Schützengasse 10 **St. Gallen** Telephon Nr. 1932

Eisenbetonbau (Hoch- und Tiefbau)
Eisen-, Holz- und Betonkonstruktionen
Strassen- und Brückenbauten
Kanalisationen und Wasserversorgungen
Fundationen und Entwässerungen
Wasserkraftanlagen etc.
Statische Berechnungen (Statisch unbestimmte Systeme)

Projekte, Kostenvoranschläge, Bauaufsicht, Gutachten und Kollaudationen



Dezimal- u. Laufgewichts-Waagen

in präziser Ausführung empfiehlt

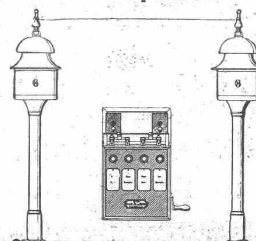
Albert Wackerlin, Waagenfabrik, Schaffhausen.

Hasler A.-G., Bern

vorm. Telegraphen-Werkstätte von G. Hasler
gegründet in 1852

Telephon- u. Telegraphenapparate

Spezielle Telephone für Starkstromanlagen



Elektrische Block- und

Signal-Apparate

für Eisenbahnen.



GEILINGER u. CO

WINTERTHUR

EISENKONSTRUKTIONEN
BAU- U. KUNSTSCHLOSSEREI





**Mannstaedt/
Treppenschienen**

DRP

Vertreter für die Schweiz:
F. A. Franken, Basel, Rudolfstrasse 33.

F. GAUGER & C^o
▪ **ZÜRICH** ▪



**ZUSAMMENSCHIEBBARE
▪ GITTER ▪**

EIGENES PATENT + 29385 FÜR FENSTERVERSCHLÜSSE
innen zum öffnen (Seilzug)

Hebezeuge

Eisenbahnmateriäl

Zahnradbahnmateriäl

Standseilbahnen

Schleusen- und

Wehreinrichtungen



liefert als **Spezialität** die

GIESSEREI BERN

Telegramme:
Giesserei Bern

in Bern
Konstruktionswerkstätten

Telephon:
1066

Werk der Gesellschaft der L. von Roll'schen Eisenwerke.

Menck & Hambrock

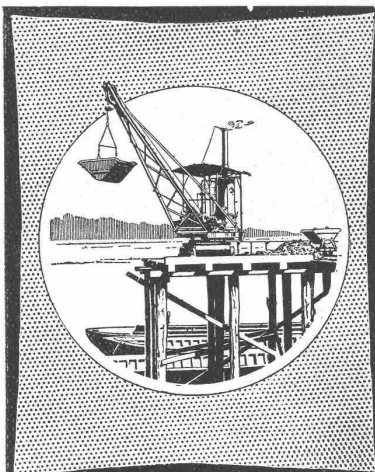
G. m. b. H.

Altona-Hamburg

Spezialgeräte für Bauunternehmer.

Unsere Spezialmaschinen sind infolge ihrer technischen Durchbildung heute zu den vollkommensten Maschinen ihrer Art zu zählen. Alle Einzelheiten, auf denen die Ueberlegenheit unserer Konstruktionen beruht, sind durch Patente in weitgehendem Masse geschützt.

Ueber 500 Löffelbagger geliefert!

**Fritz Marti, Bern**

Act.-Ges.

Vertreter für die Schweiz.

Löffelbagger, Patent-Einkettengreifer, Vierseil-Greifbagger, Dampf-Drehkrane, Rammen aller Art und alle sonstigen Maschinen für Pfahlgründungen, als Spülpumpen, Pfahlauszieher, Grundsägen, Windmaschinen, vor allem fahrbare Dampfwinden und Baulokomobilen, Zentrifugalpumpen, stehende Querröhrenkessel.

Alle gangbaren Maschinen auch zur **Miete!**

In der Schweiz arbeitet u. a. ein Menck'scher Heissdampf-Universal-Löffelbagger vor dem Nordportal des neuen Hauenstein-Tunnels. Ein gleicher Bagger ist auf Lager in Bern vorrätig.

Ateliers de Constructions Mécaniques

de VEVEY, SUISSE.

Turbines Hydrauliques de tous systèmes.

Installé les deux plus hautes chutes du monde.

Vouvry (Valais, Suisse)

940 mètres

Livré: en 1902 2 turbines de 500 HP
 1905 1 turbine de 2000 HP
 1906 1 turb. 2000 HP, 2 turb. 125 HP
 1911 1 turbine de 600 HP
 1913 1 turbine de 2600 HP

Orlu (Pyrénées, France)

960 mètres

Livré: en 1909 3 turbines de 3500 HP
 1909 2 turbines de 145 HP
 1912 1 turbine de 3500 HP

Renseignements, devis, avant-projets sur demande.
 Références et courbes d'essais à disposition.

Ad. Bleichert & Co.

Leipzig : Wien : Paris : London

Moderne Verlade- und Transport-Anlagen. Kabelkrane für Steinbrüche, Ton-, Sand- u. Mergelgruben, Russchachtungen, Hoch- und Tiefbauarbeiten aller Art.

Auf der Internat. Bauausstellung Leipzig 1913 Vorführung betriebsfähiger Modelle in Halle I für Baukunst. Zur Besichtigung unseres Werkes in Leipzig-Gohlis nebst Modellsammlung laden wir höflichst ein.

Generalvertreter für die Schweiz:

Rob. Aebi & Co., Zürich.

