

Objektyp: **Advertising**

Zeitschrift: **Schweizerische Bauzeitung**

Band (Jahr): **61/62 (1913)**

Heft 21

PDF erstellt am: **22.09.2024**

Nutzungsbedingungen

Die ETH-Bibliothek ist Anbieterin der digitalisierten Zeitschriften. Sie besitzt keine Urheberrechte an den Inhalten der Zeitschriften. Die Rechte liegen in der Regel bei den Herausgebern. Die auf der Plattform e-periodica veröffentlichten Dokumente stehen für nicht-kommerzielle Zwecke in Lehre und Forschung sowie für die private Nutzung frei zur Verfügung. Einzelne Dateien oder Ausdrucke aus diesem Angebot können zusammen mit diesen Nutzungsbedingungen und den korrekten Herkunftsbezeichnungen weitergegeben werden. Das Veröffentlichen von Bildern in Print- und Online-Publikationen ist nur mit vorheriger Genehmigung der Rechteinhaber erlaubt. Die systematische Speicherung von Teilen des elektronischen Angebots auf anderen Servern bedarf ebenfalls des schriftlichen Einverständnisses der Rechteinhaber.

Haftungsausschluss

Alle Angaben erfolgen ohne Gewähr für Vollständigkeit oder Richtigkeit. Es wird keine Haftung übernommen für Schäden durch die Verwendung von Informationen aus diesem Online-Angebot oder durch das Fehlen von Informationen. Dies gilt auch für Inhalte Dritter, die über dieses Angebot zugänglich sind.

Schweizerische Bauzeitung

Abonnementspreis:
Schweiz 20 Fr. jährlich
Ausland 28 Fr. jährlich

Für Vereinsmitglieder:
Schweiz 16 Fr. jährlich
Ausland 18 Fr. jährlich
sofern beim Herausgeber
abonniert wird ::

WOCHENSCHRIFT

FÜR BAU-, VERKEHRS- UND MASCHINENTECHNIK

GEGRÜNDET VON A. WALDNER, ING. HERAUSGEBER A. JEGHER, ING., ZÜRICH
Verlag des Herausgebers. — Kommissionsverlag: Rascher & Cie., Zürich und Leipzig

ORGAN

DES SCHWEIZ. ING.- & ARCHITEKTEN-VEREINS & DER GESELLSCHAFT EHEM. STUDIERENDER DER EIDG. TECHN. HOCHSCHULE.

Insertionspreis:

4-gespalt. Pettizelle oder
deren Raum . 30 Cts.
Haupttitelseite: 50 Cts.

Inserate ausschliesslich
an Annoncen-Expedition
Rudolf Mosse, Zürich
und deren Filialen und
Agenturen ::

ELEKTRISCHE HYDRAULISCHE TRANSMISSIONS-	PERSONEN- & WAREN- AUFZÜGE	SCHINDLER & C^{IE} :: LUZERN :: GEGRÜNDET 1874.
---	--------------------------------------	--

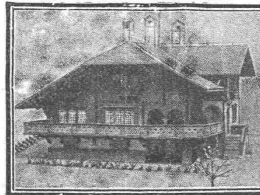
STREBELWERK
HEIZKESSELFABRIK

ZÜRICH.

Stat. Berechnungen

jeder Art (stat. unbest. Systeme) Projekte, Bauleitung, Expertisen.

Spezialität: Eisenbeton im Hoch- und Tiefbau.
H. Binder-Friedrich, Ingenieur, Basel.



ED. BINDER & Co., BRIENZ
HOLZBILDHAUER
stylgerechte Ausführung
MINIATUR-MODELLE
in Châlets etc. Genau nach Plan

ARSAG LIFTS Personen- & Warenaufzüge jeder Art.
Aufzüge- & Räderfabrik Seebach
SEEBACH-ZÜRICH.

	<h2>BAILDONSTAHL</h2> <p>zäher, reiner und dichter KONSTRUKTIONSTAHL</p> <p>für den Bau von Grossmaschinen-Marinefahrzeugen-Turbinen-Automobilen-Flugmaschinen WERKZEUGSTAHL-SNELLSCHNITTSTAHL-PRÄZISIONSSPIRALBOHRER Oberschlesische Eisen-Industrie A:G. Gleiwitz General-Vertretung für die Schweiz: E. Haegler-Rütschi und A. Dresel, Zürich V. Florastrasse 7. Gesamtarbeiterzahl etwa 10000.</p>	
--	---	--

Bauausschreibung

Chur-Arosa-Bahn. - Hochbauten in Arosa.

Es werden hiermit zur freien Konkurrenz ausgeschrieben:

1. Erd- und Maurerarbeiten.
2. Steinhauerarbeiten.
3. Zimmerarbeiten.
4. Spenglerarbeiten.
5. Eisenlieferung.

Pläne, Vorausmasse, Bedingungen können von Montag, den 19. Mai 1913 eingesehen werden:

in Zürich auf dem Bureau der leitenden Arch. Meier & Arter;

in Arosa auf dem Bureau des Architekten A. Rocco.

Offerten sind verschlossen und mit der Aufschrift „Preiseingabe für die Hochbauten in Arosa“ bis spätestens 3. Juni 1913 zu senden an die Bauleitung der Chur-Arosabahn, Herrn Oberingenieur G. Bener in Chur.

Zürich, 15. Mai 1913.

Meier & Arter, Architekten, B. S. A.

Lieferung eines Auto-Sprengwagens.

Die städtische Baudirektion Bern eröffnet hiemit Konkurrenz über die Lieferung eines Automobil-Sprengwagens. Inhalt des Wasserfasses 5 m³. Dasselbe soll leicht abhebbar und der Wagen auch als Camion verwendbar sein. Motorstärke 35/40 PS. Sprengvorrichtung mit Druckpumpe.

Ausführliche Offerten für die Lieferung franko Bern, mit Angabe der kürzesten Lieferfrist, sind an die unterzeichnete Behörde bis Samstag den 7. Juni a. c., abends 5 Uhr, einzureichen.

Bern, den 16. Mai 1913.

Die städt. Baudirektion.

Ausschreibung von Bauarbeiten

Es wird über folgende Bauarbeiten für die Erweiterungsbauten der Eidgen. Technischen Hochschule in Zürich Konkurrenz eröffnet:

1. Für das Naturwissenschaftliche Institut: die Zimmer-, Spengler-, Dachdecker-, Verputz- und Gipserarbeiten, sowie die Eisenkonstruktion für die Glasabdeckung des Lichthofes.
2. Für das Land- und Forstwirtschaftliche Institut: die Spengler- und Asphaltierungs-, sowie die Verputz- und Gipserarbeiten.

Die bezüglichen Pläne und Bedingungen können von Mittwoch den 21. Mai an im Bureau des bauleitenden Architekten, Herrn Professor Dr. G. Gull, Rämistrasse Nr. 85 in Zürich, je nachmittags von 2—5 Uhr eingesehen und die Eingabeformulare daselbst erhoben werden.

Uebnahmsofferten sind verschlossen und mit der Aufschrift: „Angebot für Bauarbeiten für die Eidgen. Technische Hochschule“ bis und mit dem 30. Mai nächsthin einzureichen an

Die Direktion der Eidgen. Bauten.

Bern, den 17. Mai 1913.

Ingenieurbureau A. Brunner

dipl. Ingenieur

Schützengasse 10 **St. Gallen** Telephon Nr. 1932

Eisenbetonbau (Hoch- und Tiefbau)
Eisen-, Holz- und Betonkonstruktionen
Strassen- und Brückenbauten
Kanalisationen und Wasserversorgungen
Foundationen und Entwässerungen
Wasserkraftanlagen etc.
Statische Berechnungen (Statisch unbestimmte Systeme)

Projekte, Kostenvoranschläge, Bauaufsicht,
Gutachten und Kollaudationen

Schluss für die Inserate je Dienstags, abends.

Sponagel & Co., Zürich

Baumaterialien

Spezialgeschäft für keramische
Boden- und Wandbeläge
Kunstglasurplatten : Wandbrunnen
Mutz-Keramik.

Generalvertreter erstklassiger Fabriken.
Kunstgerechte Ausführung der Versetzarbeiten durch
eigene, geschulte Facharbeiter.

Kataloge und Preislisten zu Diensten.
Reichhaltige Muster-Ausstellung Sihlquai 139—143.

RUNDEISEN

für armierten Beton

liefert:

1. fertig abgebogen, grössere und kleinere Partien, auch ganze Waggon in wenigen Tagen. Berechnung zu Tagespreisen plus Zuschläge für Fasson und Dimensionsüberpreis,
2. in Lagerlängen ab Lager Herzogenbuchsee,
3. ab Werk zu billigsten Tagespreisen.

Schweiz. Baubedarf A.-G., Herzogenbuchsee
vorm. Peter Kramer.

Grosses Lager.

Prompteste Lieferung.

LITOSILO

gestampfter, fugenloser,
unverbrennbarer, warmer, elastischer, schalldämpfender

Kunstholz-Bodenbelag

dauerhaft wie Eichenholz, deshalb besonders geeignet für Fabriken.

Linoleum-Unterlagen

Litosilo-Estrich — Kork-Estrich

Planolin-Nivelliermasse

zum raschen auebnen der Böden vor legen des Linoleums;
erhärtet und trocknet sofort.

Ch. H. Pfister & Co., Basel

Miete

Rollmaterial
Baumaschinen
WITTKOWSKY & CO. ZÜRICH

Kauf



Die anerkannt beste Farbe

für Innen- und Aussen-Anstriche.

General-Vertreter für die Schweiz:

C. Hässig, Angenstein bei Basel.

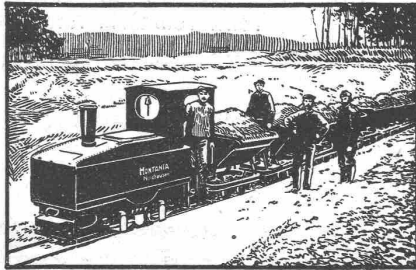
Transport-Einrichtungen, Förderanlagen aller Art

für Zement- und Kalkfabriken, chemische Industrie etc. liefert

Daverio, Henrici & Cie., A.-G., Maschinenfabrik, Zürich

Erste Referenzen. ··· Projekte und Kostenanschläge gratis.

Motor-Lokomotiven



für Benzin-, Benzol- und Spiritus-Betrieb
in **Schmal-** und **Normal-Spur.**

Sofortige Betriebsbereitschaft
Keine Feuersgefahr
Geringe Betriebskosten
Einfachste Bedienung

Schweizer. A.-G.

Orenstein & Koppel, Zürich I

vis-à-vis Hauptbahnhof.

GIESSEREI BERN

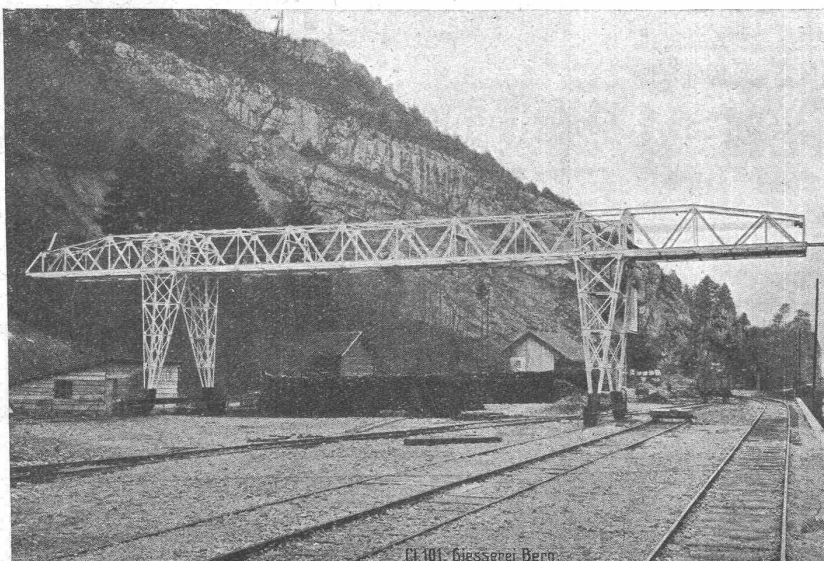
Telegramme:
Giesserei Bern

in Bern

Telephon:
1066

Konstruktionswerkstätten

Werk der Gesellschaft der L. von Roll'schen Eisenwerke



liefert als Spezialität:

Hebezeuge

Eisenbahnmaterial

Schleusen- und Wehrein-
richtungen

Zahnradbahnmaterial

Standseilbahnen

Kanton St. Gallen

Ausschreibung der Bauarbeiten für die Korrektur der Rorschacherstrasse von St. Fiden bis Krontal.

Ueber die Ausführung der Bauarbeiten für die Staatsstrassen-Korrektur von St. Fiden bis Rohobelstrasse, Krontal, wird hiermit Submission eröffnet. Die zu vergebenden Arbeiten umfassen:

1. **Erdarbeiten** zirka 1600 m³,
2. **Maurerarbeiten** zirka 370 m³,
3. **Kanalisationsarbeiten** zirka 130 m Steinzeugröhren, 20 Strassensammler,
4. **Steinbett** zirka 2000 m²,
5. **Granitsandsteine** zirka 1100 m,
6. **Pflästerung v. Schalen u. Strassenübergängen** 800m²,
7. **Diverse Adaptionsarbeiten.**

Auflage der Pläne und Baubedingungen, sowie Bezug von Eingabeformularen vom **15. Mai bis 31. Mai 1913**, Regierungsgebäude, Zimmer Nr. 54.

Eingabetermin und Oeffnen der Offerten: Samstag den 31. Mai, nachmittags 3 Uhr, Zimmer Nr. 54, Regierungsgebäude. Offerten-Eingaben schriftlich und verschlossen mit Aufschrift „Rorschacherstrasse-Korrektur“ an das Baudepartement des Kantons St. Gallen.

St. Gallen, den 15. Mai 1913.

Der Kantonsingenieur.

Wasserversorgung Safnern (Bern)

Bauausschreibung

Sämtliche für die Erstellung der Wasserversorgung Safnern notwendigen Arbeiten werden hiemit zur öffentlichen Konkurrenz ausgeschrieben:

1. **Die Quellenfassung,**
2. **die Erstellung der Brunnstube,**
3. **die Erstellung des Reservoirs** von 300 m³ Inhalt in Stampibeton oder in Eisenbeton,
4. **Die Zuleitung zum Reservoir**, 200 m, 75 mm lw. Gussröhren inkl. Grabarbeit,
5. **Die Erstellung des Rohrnetzes aus L. von Roll-schen Gussröhren**

180	150	125	100	75 mm lw.
155	1187	1235	485	135 m

 mit den nötigen Schiebern und Formstücken,
6. **Liefen u. Versetzen von 31 Ueberflurhydranten,**
7. **3197 m Grabarbeit,**
8. **Die Erstellung der Zuleitungen zu den Häusern und der Hausleitungen.**

Pläne und Bauvorschriften liegen vom 26. Mai bis 2. Juni bei Herrn **Alfred Rihs**, Burgerschreiber, zur Einsicht auf. Eingabeformulare können nur während dieser Zeit dort bezogen werden.

Eingaben sind bis **6. Juni** verschlossen mit der Aufschrift „Wasserversorgung“ an Herrn Bürgerpräsident **Bratschi** einzureichen.

Bern, den 20. Mai 1913.

Die Bauleitung:
Ingenieurbureau M. Keller-Merz
i. V.: Ryser, Ingenieur.

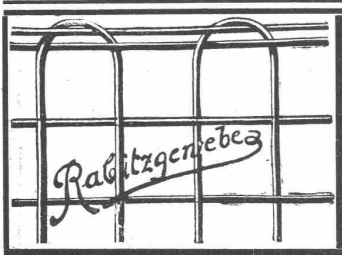
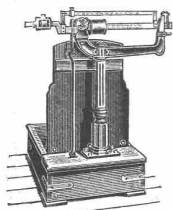
Dezimal- u. Laufgewichts-

Waagen

in präziser Ausführung

empfiehlt

Albert Wäckerlin, Waagenfabrik, Schaffhausen.



Fabrik in Magstadt

SPEZIALITÄT: Rabitzgewebe

in allen Breiten
Moniergewebe
Pliestergeflechte
Rabitzhaken usw.
Tondraht-
ziegelgewebe

CARL BEISSER, Drahtweberei, STUTTGART

Schweizerische Bundesbahnen

Kreis II.

Konkurrenz - Ausschreibung.

Die Kreisdirektion II der Schweizerischen Bundesbahnen in Basel eröffnet Konkurrenz über die **Lieferung von ungefähr 422 Tonnen normaler I- und Differdinger-Träger franko Bahnhof Biel** für die Erstellung einer Strassenunterführung Km 97.521 einer Geleiseüberführung Km 97.234 der verlegten Linie Mett-Biel.

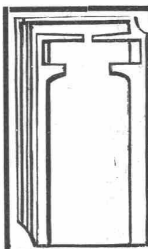
Lieferungsbedingungen und Eingabeformulare können im Bureau des Oberingenteurs, Leimenstr. 2, Erdgeschoss, in Basel, bezogen werden.

Angebote mit der Aufschrift „Trägerlieferungen für den Bahnhof-umbau Biel“ sind bis **9. Juni 1913** der unterzeichneten Kreisdirektion verschlossen einzureichen.

Die Angebote bleiben bis 15. Juli 1913 verbindlich.

Basel, den 20. Mai 1913.

**Kreisdirektion II
der Schweizerischen Bundesbahnen.**



**Tonwarenfabrik Allschwil
Passavant-Iselin & Co., Basel**

gegründet 1878.

Rot, alt-rot oder schwarz engobierte Ziegel
passen in jedes Landschaftsbild und geben ein schönes, ästhetisches und dauerhaftes Dach.

Terner & Chopard

Ingenieur-Bureau für Hoch- und Tiefbau

Telephon 84.02

Zürich I

Kasp. Escherhaus
St'pfenbachstr. 15

**Brückenbauten
Eisenbetonbau
Fundationen ::**

Projektierung und Ausführung

SCHWEIZ.

LICHTPAUSANSTALTEN A.G.

Auf der Mauer 4 **ZÜRICH** Auf der Mauer 4

Filialen in **Bern, St. Gallen & Luzern**

Heliographie **Negrographie**

Spezialität: **Trockendruck** (Plandruck)

Heliographie-Paus- und Zeichenpapiere
Lichtpaus-Apparate

Man verlange Muster u. Preislisten.

J. Rukstuhl, Basel

erstellt auf Grundlage vieljähriger Erfahrung

Centralheizungen

aller Systeme

Warmwasser — Niederdruckdampf etc

GRANIT

Aktiengesellschaft H. SCHULTHESS, Personico

Direktion in **Lavorgo** - Telephon Nr. 9 (Tessin)
Zweighbureau in Zürich III W., Eichstrasse Nr. 11, Telephon Nr. 6675.

Grosse Steinbrüche bei Personico, Cresciano, Verzascatal.

Werkplatz: Haldenstrasse, Zürich III W.

Spezialität: Belag von armierten Treppen, von 5 cm Dicke an in Verzasca-Granit. — Prima Referenzen.



Greifbagger
neuester Konstruktion, auf Seileisen und Strassen fahrbar, für alle 3 Bewegungen, arbeitend in allen Bodenarten bis auf 14 m Bagger-tiefe, jederzeit verfügbar, ist mietweise oder auf Ausmass abzugeben

Dampftrammen
neuester Konstruktion, für alle 3 Bewegungen, stehen jederzeit zur Vermietung oder auf Ausmass zur Verfügung

Spezialfirma für Betriebe obiger Art
Val. Albiez, Sohn, Luzern
Kantonalbankgebäude

Schweiz. Sprengstoff A.-G. „Cheddite“

vormals SOCIÉTÉ UNIVERSELLE D'EXPLOSIFS

Fabriken in Liestal u. Jussy. Bureau: Zürich, Bahnhofstrasse 73, Telephon 10223

Vertreter f. d. Kant. Bern, Aargau und Solothurn: Herren Teuscher & Rülfi, Bern, Münzgraben 2.

Vertreter für die französische Schweiz: die Herren S. & H. Jaquet S.-A., Vallorbe.

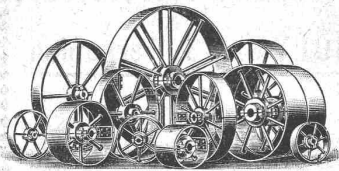
Cheddite und Gelatine-Cheddite

in verschiedenen Qualitäten. Hervorragende Sprengstoffe für Sprengarbeiten jeder Art.

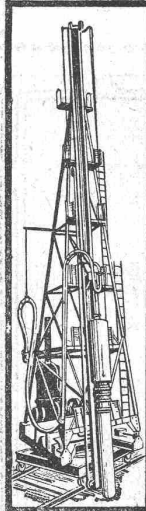
Handhabungssicher. ——— Versand als Eil- und Stückgut.

Sprengkapseln und Zündschnüre (eigenes Fabrikat)

——— Höchste Auszeichnung: Weltausstellung Brüssel 1910 und Turin 1911. ———

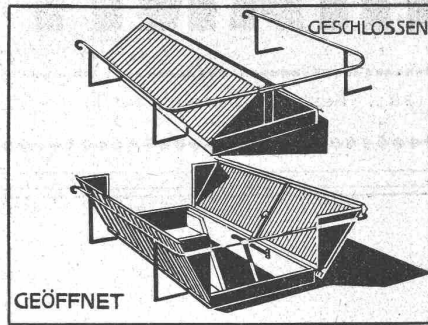


Schmiedeeiserne
Riemenscheiben
ein- u. zweiteilig, höchst
betriebssicher. Gr. Lager.
Rasche Anfertigung.
Gebrüder Dietsche,
Maschinenfabrik,
Koblenz (Aargau).



Ernst Halbach Akt. Ges
Düsseldorf · Frankfurt a/M · Berlin W.30
— Abtlg. Maschinenfabrik —
Dampfwinden bis 10000kg Züγκraft
Betonpfehlrammen
Dampfkräne — Greifbagger
Heissdampflokomobilen
Compl. Pumpwerke
Kauf- und
Mietweise!

F. GAUGER & C^o
■ ZÜRICH ■



■ **DECKEL FÜR** ■
TERRASSEN AUSGÄNGE
(EIGENES SYSTEM)

Wir wollen es Ihnen sagen, was eine richtige

**„Hinz“ Betriebs- und
Vertriebs-Organisation**

leistet:

- Sie schafft ein System
 - Sie hält Ihnen Ordnung
 - Sie gibt Ihnen Uebersicht
 - Sie spart Ihnen Zeit
 - Sie vermindert Ihre Spesen
 - Sie vermehrt Ihren Nutzen
 - Sie bewahrt Sie vor Verlusten
 - Sie erhält Ihnen Ihre Kundschaft
 - Sie verschafft Ihnen neue Abnehmer
 - Sie setzt jede geschäftliche Notiz in Kapital um
- Das System «HINZ» ist:
· Aus der Praxis entwickelt
· Für die Praxis bearbeitet
· In der Praxis bewährt

Verlangen Sie unverbindlichen, kostenlosen Besuch
oder Broschüre Nr. 220 A der General-Repräsentanten

Stirnemann & C^o, Zürich

vormals Schmassmann & Co.

Rudolf Mosse-Haus, Limmatquai Nr. 34.

**Mannjaedt
Eckleiten**

Vertretung
für die Schweiz:
F. A. Franken
Basel
Rudolfstrasse Nr. 33
↑↑

D. R. P.

Kohlensparnisse

gewährleisten



Rauchgasprüfer

für Feuerungskontrolle

Kesselspeisewassermesser

für Verdampfungskontrolle

J.C. Eckardt, Stuttgart-Cannstatt

Vertreter für die Schweiz:

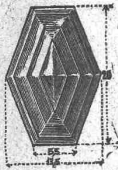
Carl Weller & Cie., Zürich 7, Kasinostrasse Nr. 3.

Koch & C^{ie}, Baumaterialien-Handlung, Basel

Telephon: Nr. 2977

vormals E. Baumberger & Koch

Telegr.-Adr.: Asphalt Basel



::: Falconnier's Glasbausteine :::

aus geblasenem Glase

Glas-Prismen und -Reflektoren

bringen Tageshelle in dunkle Räume



Schürmann's Anker-Eisen

aus Siemens-Martin-Flusseisen. Werden auf der Baustelle kalt verarbeitet.

Nagelbare Bims-Dübelsteine

aus besonders geeignetem, präpariertem Bimsstein in schweizer. Backsteinformat 24 x 12 x 6 cm.

LOLLARKESSEL FÜR CENTRALHEIZUNG

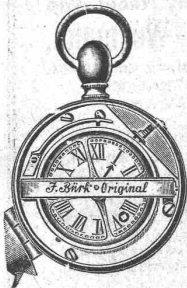
Unübertroffen in Heizleistung und Brennstoffausnutzung
Zu beziehen durch die meisten Heizungsfirmen

BUDERUS'SCHE EISENWERKE

ABT. LOLLAR, WETZLAR

Vertreter: Wanger & Huber, Zürich.

Lager in Zürich und Genf.



Kontroll-Uhren

Bürk's Patent

Tragbar oder stationär

für Wächter, Wärter, Heizer, Arbeiter etc.

Man verlange Prospekte.

HANS W. EGLI, ZÜRICH II.

Werkstätte für Feinmechanik.

DELTA-METALL

Gußstücke jeder Grösse nach Modellen.
Schmiedestücke jeder Art nach Zeichnung.
Gepresste Stangen und Profil-Leisten,
Gesenk-Schmiedestücke in verschiedenen
Legierungen von höchster Festigkeit und
Dehnung.

Deutsche Delta - Metall - Gesellschaft
Alexander Dick & Co., Düsseldorf - Grafenberg.

Menck & Hambrock

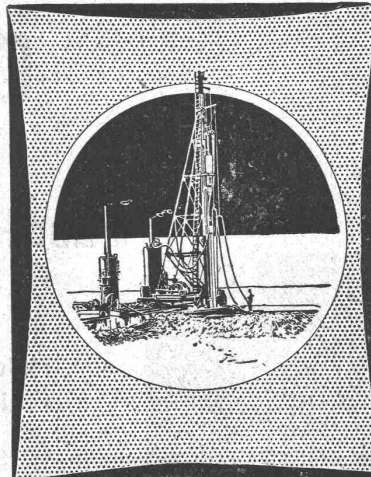
G. m. b. H.

Altona-Hamburg

Spezialgeräte für Bauunternehmer.

Unsere Spezialmaschinen sind infolge ihrer technischen Durchbildung heute zu den vollkommensten Maschinen ihrer Art zu zählen. Alle Einzelheiten, auf denen die Ueberlegenheit unserer Konstruktionen beruht, sind durch Patente in weitgehendem Masse geschützt.

Ueber 500 Löffelbagger geliefert!



Fritz Marti, Bern

Act.-Ges.

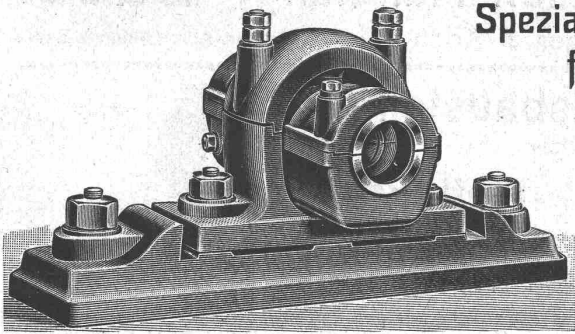
Vertreter für die Schweiz.

Löffelbagger, Patent-Einkettengreifer, Vierseil-Greifbagger, Dampf-Drehkrane, Rammen aller Art und alle sonstigen Maschinen für Pfahlgründungen, als Spülpumpen, Pfahlauszieher, Grundsägen, Windmaschinen, vor allem fahrbare Dampfwinden und Baulokomobilen, Zentrifugalpumpen, stehende Querröhrenkessel.

Alle gangbaren Maschinen auch zur **Miete!**

In der Schweiz arbeitet u. a. ein Menck'scher Heissdampf-Universal-Löffelbagger vor dem Nordportal des neuen Hauenstein-Tunnels. Ein gleicher Bagger ist auf Lager in Bern vorrätig.

Gebrüder Benckiser Nachfolger, Pforzheim



**Spezialfabrik
für moderne
Transmissionen**

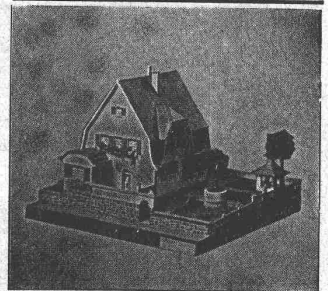
Präzisionsarbeit
Schnellste Lieferung

Grosses Lager fertiger Trans-
missions-Teile in Zürich

Vertreter für die Schweiz:
Ingenieur **Adolf Roesle**, Kehlhofstr. 6, **Zürich**, Telephon Nr. 10931

PATENT-ANWÄLTE

E. BLUM & C^o DIPL. INGENIEURE
GEGRÜNDET 1878 · ZÜRICH · BAHNHOFSTR. 74



Kartonmodelle

transportfähiger und
billiger als in Gips
fertigt an

H. Langmack

Atelier für Kartonmodelle
Engl. Viertelstr. 7, Zürich

Prima Referenz. von
Privaten u. Behörden

Suter-Strehler & C^o
ZÜRICH

PAT. N^o 28936.

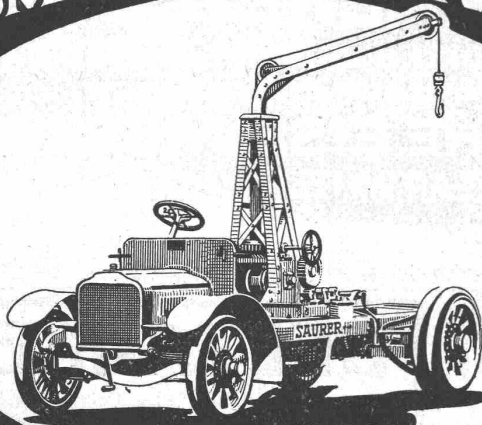
HELVETIA
DRAHTGEFLECHT
Galvanisiert

DAS SCHÖNSTE
BILLIGSTE & SOLIDESTE

**A. Jucker, Nachf. von
Jucker-Wegmann,**
Papierhandlung zum Hecht,
Schiffände 22,
Zürich

Grosses Lager von
Pauspapieren, Pausleinen
und Zeichenpapieren,
Rollen und Bogen,
in nur vorzüglichen Qualitäten
Holzzementpapier, Dach-
pappen, Bodenbelag- und
Teppich-Unterlag-Papiere.

SAURER
AUTOMOBIL LASTWAGEN



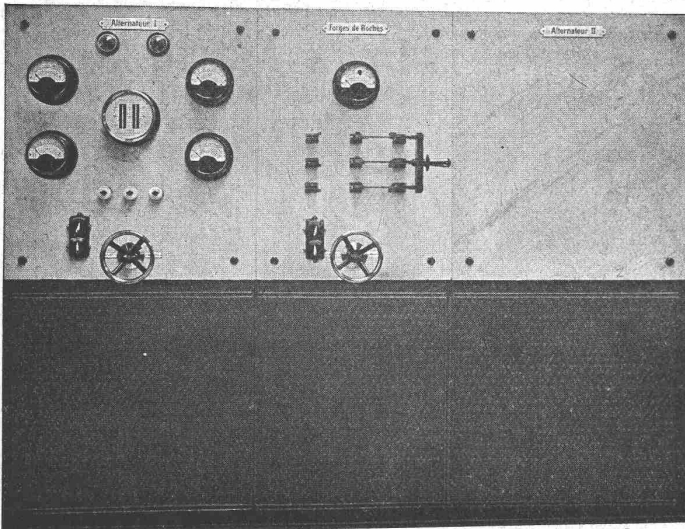
46
ERSTE
PREISE

46
-ERSTE
-PREISE

ADOLPH
LINDAU-ARBON



SAURER
SURESNES (PARIS)



Schalttafel mit eingebauten von vorne regulierbaren Oelschaltern.

Carl Maier

Schaffhausen

Fabrik elektrisch. Apparate

liefert

- komplette Schaltanlagen
- Motorschaltkasten, Trennschalter
- Freileitungsschalter, Oelschalter
- Relais und Stromwandler
- :: Blitzschutzapparate ::