

Objektyp: **Advertising**

Zeitschrift: **Schweizerische Bauzeitung**

Band (Jahr): **53/54 (1909)**

Heft 14

PDF erstellt am: **19.09.2024**

### **Nutzungsbedingungen**

Die ETH-Bibliothek ist Anbieterin der digitalisierten Zeitschriften. Sie besitzt keine Urheberrechte an den Inhalten der Zeitschriften. Die Rechte liegen in der Regel bei den Herausgebern. Die auf der Plattform e-periodica veröffentlichten Dokumente stehen für nicht-kommerzielle Zwecke in Lehre und Forschung sowie für die private Nutzung frei zur Verfügung. Einzelne Dateien oder Ausdrucke aus diesem Angebot können zusammen mit diesen Nutzungsbedingungen und den korrekten Herkunftsbezeichnungen weitergegeben werden. Das Veröffentlichen von Bildern in Print- und Online-Publikationen ist nur mit vorheriger Genehmigung der Rechteinhaber erlaubt. Die systematische Speicherung von Teilen des elektronischen Angebots auf anderen Servern bedarf ebenfalls des schriftlichen Einverständnisses der Rechteinhaber.

### **Haftungsausschluss**

Alle Angaben erfolgen ohne Gewähr für Vollständigkeit oder Richtigkeit. Es wird keine Haftung übernommen für Schäden durch die Verwendung von Informationen aus diesem Online-Angebot oder durch das Fehlen von Informationen. Dies gilt auch für Inhalte Dritter, die über dieses Angebot zugänglich sind.

# Schweizerische Bauzeitung

Wochenschrift

für Bau-, Verkehrs- und Maschinentechnik

Gegründet von A. WALDNER, Ingenieur.

Herausgeber: A. JEGHER, Ingenieur.  
Dianastrasse Nr. 5, ZÜRICH II.

Verlag des Herausgebers. — Kommissionsverlag: Rascher & Cie., Meyer & Zellers Nachfolger in Zürich.

Organ

des Schweizer. Ingenieur- und Architekten-Vereins und der Gesellschaft ehemaliger Studierender des eidg. Polytechnikums in Zürich.

Abonnementspreis:  
Ausland. 25 Fr. für ein Jahr  
Inland. 20 " " "

Für Vereinsmitglieder:  
Ausland. 18 Fr. für ein Jahr  
Inland. 16 " " "  
sofern beim Herausgeber  
abonniert wird.

Abonnements  
nehmen entgegen: Heraus-  
geber, Kommissionsverleger  
und alle Buchhandlungen  
und Postämter.

Insertionspreis:  
Für die 4-gespaltene Petitzeile  
oder deren Raum 30 Cts.  
Haupttitelseite: 50 Cts.

Inserate  
nimmt allein entgegen:  
Die Annoncen-Expedition  
RUDOLF MOSSB,  
Zürich.

Basel, Bern, St. Gallen,  
Berlin, Breslau, Dresden,  
Frankfurt a. M., Hamburg,  
Köln, Leipzig, Magdeburg,  
München, Stuttgart, Wien.

Bd LIII.

ZÜRICH, den 3. April 1909.

N<sup>o</sup> 14.

## Dachkonstruktion für Fabrik-Bau + Patent Nr. 23428

Vorteile:

1. Unabhängigkeit der Gebäudelage von der Himmelsrichtung.
2. Geringstes Gewicht bei sehr guter Isolation.
3. Unübertroffene Lichtwirkung spezieller Lüftungsvorrichtung.
4. Rasche und billige Erstellung bei jeder Jahreszeit.
5. Beste Eignung auch für schwierigste klimatische Verhältnisse.
6. Leichte und rationelle Anbringung von Transmissionen und Vorgelegen.

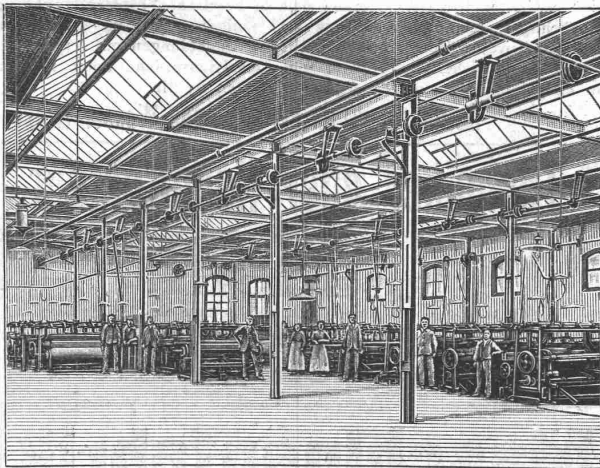
Empfohlen als rationellstes System für  
Maschinenfabriken, Werkstätten, Giessereien, Elektrizitäts-  
werke, Spinnereien, Webereien, Bleichereien, Färbereien,  
Magazine, Lagerhäuser, Markt- und Güterhallen etc.

Patent-Inhaber:

**Séquin & Knobel, Rüti** (Zürich),  
Zivil-Ingenieur-Bureau für modernen Fabrikbau.

Vertretung und Ausführung:

**Koch & Cie.**, vorm. E. Baumberger & Koch, Basel,  
Unternehmung für Dachkonstruktionen und  
Bodenbelags-Arbeiten.



### Schulhaus Münchhaldenstrasse ZÜRICH V

Ueber die Ausführung der

### Heizungs- und Badeeinrichtungen

wird hiermit freie Konkurrenz eröffnet.

Pläne und Bedingungen liegen zur Einsicht auf in unserm Bureau  
Rennweg 2 I.

Die Offerten sind bis am 22. April d. J. mit entsprechender Aufschrift  
verschlossen an den Vorstand des Bauwesens I, Zürich, einzureichen.

Zürich, den 23. März 1909.

Die Bauleitung:

Meler & Arter, Architekten.

Wir sind stetsfort Abgeber von

### Steinkohlenteerhartpech (Retortenpech)

wagonsweise oder in kleineren Quantitäten, sowie von absolut trockenen

### reinen Dampfkesselschlacken,

lieferbar ab Werk per Achse abgeführt oder in — auf Wunsch mit Blache  
gedeckten — Eisenbahnwagons.

Sehr vorteilhafte Tagespreise.

### Gaswerk der Stadt Zürich

Telephon 24.

in Schlieren.

### Konkurrenz für Zimmer- und Schreinerarbeiten.

Die Zimmer- und Schreinerarbeiten für diverse Baracken und  
Unterkunftsräume der Festungswerke von St. Maurice werden hiermit zur  
öffentlichen Konkurrenz ausgeschrieben.

Die Pläne und Uebernahmsbedingungen können von schweizer-  
rischen Unternehmern vom 5. April an in Bern, Bundeshaus Ostbau,  
III. Stock, Zimmer No. 174, oder bei dem „Bureau fédéral de con-  
struction à St. Maurice, eingesehen werden, woselbst auch die  
Angebotformulare bezogen werden können.

Die Offerten sind in verschlossenem, mit der Aufschrift «Zimmer-  
und Schreinerarbeiten St. Maurice» versehenem Couvert bis zum 17. April  
mittags der unterfertigten Amtsstelle in Bern einzureichen.

Bern, den 30. März 1909.

Abteilung für Befestigungsbauten  
der Abteilung Genie des schweiz. Militärdepartementes.

## Eisen-Beton

für Hoch- und Tiefbau

Decken, Foundationen,  
Reservoirs, Brücken, etc.

## Meyer & Morel, Zürich V.

Für Techn. Vorarbeiten im Bahn- und Strassenbau empfiehlt  
sich B. EMCH, Ingenieurbureau, BERN.

## Concours d'architecture.

Le Département des Travaux publics du Canton de Vaud,  
Service des bâtiments de l'Etat,

ouvre un concours entre les architectes suisses ou établis en Suisse pour l'élaboration des plans pour la construction de bâtiments destinés aux Services hospitaliers de la Maternité et de la Pédiatrie.

Une somme de Dix mille francs sera affectée aux prix.

Le terme du concours est fixé au 30 juin 1909.

Le programme du concours est à la disposition des intéressés, au Bureau du Service des bâtiments de l'Etat, Cité devant 10, à Lausanne.

Lausanne, le 22 février 1909.

Le Conseiller d'Etat,

Chef du Département des Travaux publics,  
Paul Etier.

## Konkurrenz-Eröffnung.

Der Schweiz. Zentralverein vom Roten Kreuz eröffnet freie Konkurrenz unter den in der Schweiz domizilierten Unternehmern über die Ausführung und Lieferung von zirka 40 Holzhäusern, Type Blockhaus und Ständerbau, für Süd-Italien.

Die Konkurrenz umfasst die Lieferung von mindestens 5 Häusern.

Pläne und Pflichtenheft können ab 5. April bei den Herren Architekten Yonner & Grassi in Neuenburg verlangt werden. Die Zusendung erfolgt gegen Nachnahme von Fr. 5.—.

Die Offerten sind bis 15. April 1909 verschlossen an Herrn Dr. de Marval, Mitglied der Direktion des R. K., in Neuenburg, einzusenden.

Zürich und Bern, März 1909.

Die Direktion des Roten Kreuzes.

## Offerten für Erstellung einer öffentlichen Lastwage

auf dem Gemeindeplatz in Weggis sind binnen 10 Tagen dem Gemeinderate einzureichen.

Weggis, den 24. März 1909.

Per Gemeinderatskanzlei:  
Hofmann.

## Elektrotechnische Vertretung.

Elektrotechnische Weltfirma sucht in der Schweiz einen Vertreter. Elektroingenieur, der mit Acquisition von Elektromaschinen und grösseren Kraftanlagen vertraut ist, wird bevorzugt.

Antworten sind unter H. T. 2335 zu richten an die Ann.-Exp.

Rudolf Mosse, Hamburg.

## Konstrukteur gesucht.

In unsere Abteilung für den Bau elektrischer Bahnen suchen wir einen auch im allgemeinen Lokomotivbau erfahrenen Konstrukteur. Ausführliche Angebote erbitten

Maschinenfabrik Oerlikon.



## Heinrich Brändli, Horgen

Asphalt-, Dachpappen- u. Holzzement-Fabrik

liefert:

Asphalt-Isolierplatten, für wasserdichte Eindeckungen bei: Eisenbahnen, Strassen, Hoch- und Tiefbauarbeiten, in nur prima Qualität, je nach Angabe der Verwendungsarten.

Referenzen zu Diensten. — Fachmännische Ratschläge.  
Telegramme: Heinrich Brändli, Horgen.

## Schulhausneubau Laupersdorf.

Folgende Arbeiten werden hiemit zur öffentlichen Konkurrenz ausgeschrieben:

1. Erdarbeiten.
2. Kanalisationsarbeiten.
3. Maurerarbeiten.
4. Steinhauerarbeiten.

Pläne, Eingabeformulare und Bauvorschriften liegen auf den Bureaux der Herren Architekten Eugen Studer & Nägelin, Bauführer, in Oberdorf und Solothurn, sowie bei Herrn X. Brunner, Ammann, in Laupersdorf, von Samstag den 3. bis 13. April 1909 zur Einsicht auf.

Offerten sind bis 15. April, abends 6 Uhr, schriftlich und verschlossen mit der Aufschrift «Eingabe für Schulhausbau Laupersdorf» an die Bauleitung, Herren Studer & Nägelin, obbenannt, einzureichen.

Laupersdorf, den 31. März 1909.

Per Schulhausbaukommission:  
Der Aktuar: Gust. Boner.

## Politische Gemeinde St. Gallen.

## Stelle-Ausschreibung.

Infolge Todesfall ist die Stelle eines

## Technikers

bei den Gas- und Wasser-Werken neu zu besetzen. Tiefbautechniker mit tüchtiger, technischer Bildung und einiger Praxis im Tiefbau- und Vermessungswesen haben ihre schriftlichen Anmeldungen mit Angaben über Bildungsgang, bisherige Tätigkeit und Gehaltsansprüche unter Beifügung von Zeugnissen bis zum 14. April zu richten an die

Betriebsdirektion der Gas- und Wasser-Werke.

## Techniker oder Konstrukteur

mit mindestens 3jähriger Praxis in eisernen Dach- und Brückenkonstruktionen von schweizerischer Firma

## gesucht.

Eintritt baldigst. Anmeldung unter Beilage von Zeugniskopien, mit Angaben über bisherige Tätigkeit, Gehaltsansprüche und Zeit des Eintrittes ist zu richten unter Chiffre Z. T. 3644 an die Annoncen-Expedition

Rudolf Mosse, Zürich.

## Maschinenfabrik zu verkaufen.

Für tatkräftigen, gut situierten Maschineningenieur neueres, modern eingerichtetes Etablissement mit grossem Terrain in industriereichstem Bezirk des Kantons Zürich käuflich abzugeben. Anfragen unter Chiffre Z. U. 3445 befördert die Annoncen-Expedition  
Rudolf Mosse, Zürich.

## Bauwerkmeister und Wasserbautechniker,

Absolvent der Königl. Baugewerk-Schule Stuttgart, mit reicher Erfahrung im Hochbau, auch Tiefbau, energisch und selbständig, sucht in Architekturbureau Stelle für Bureau und Bauplatz. Offerten unter Chiffre S. P. 6889 an die Annoncen-Expedition

Rudolf Mosse, Stuttgart.

## Henri Weber, Nachf. v. H. Kieser, Schlosserei

Zürich 1, Gottfried Kellerstrasse 9.

Telephon 8092



Telephon 8092

Mehrfach an Ausstellungen prämiert.  
Empfehle mich für alle in mein Fach einschlagenden Arbeiten.

# Wanner & C<sup>ie</sup>, Horgen

Spezial-Abteilung für baugewerbliche Isolirungen.

Generalvertreter der Korksteinfabrik Grünzweig & Hartmann, G. m. b. H., Ludwigshafen a. Rh.  
Erste, älteste und grösste Korksteinfabrik des Kontinents.

## Korksteine und Korksteinplatten

für baugewerbliche Zwecke.

Zur Isolirung von:

Ziegel-, Schiefer-, Metall- und Holzzement-Dächern;  
Massivdächern aller Art, Betondächern etc.;  
Massiven Mauern und Fachwerk-Wänden;  
Feuchten Wänden und Untergeschossräumen;  
Gewölben und Fussboden;  
Scheidewänden und Fensternischen;  
Kühlräumen, Eis- und Lagerkellern.

Zur Herstellung von:

Elastischen und schalldämpfenden Fussboden-Unterlagen  
für Linoleum;  
Leichten, freitragenden Scheidewänden;  
Zwischendecken und Deckenverschalungen;  
Warm- und Kaltluft-Kanälen für Heizungs- und Ventilations-  
Anlagen;  
Telephonzellen.

Als selbständiges Bauelement für

Wohnhäuser, Villen, Stallungen, Personen- und Lagerhallen, Remisen, ambulante Lazarette,  
Sanatorien, Baracken, Wärterhäuschen, Pavillons, Schutzhütten etc.

### Hohe Isolirwirkung

gegen

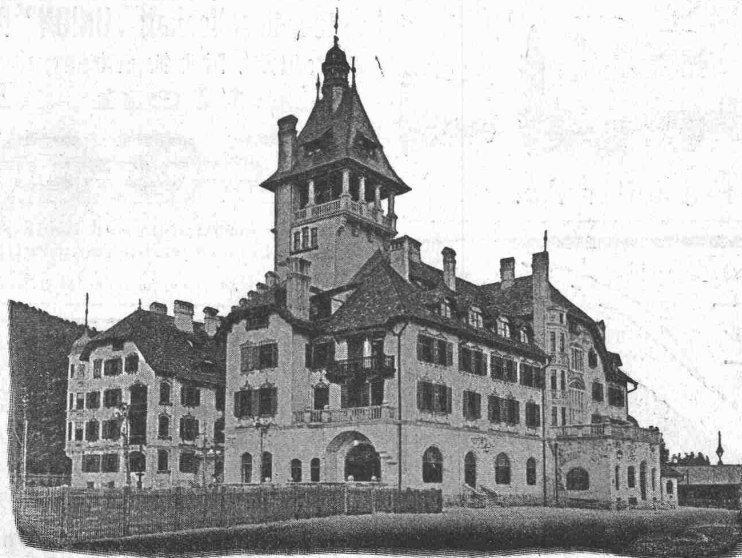
**Wärme, Kälte, Schall und Feuchtigkeit.**

Tausende von  
Referenzen und Zeugnissen  
aus allen Ländern.

Eigenes  
Architektur-Bureau  
zur Konstruktion  
von  
Korksteinbauten.

Langjährig geschultes  
Monteur-Personal.

**WANNER & C<sup>ie</sup>**  
**HORGEN.**



Ausführung  
jeder Art Arbeiten  
unter Garantie.

Kataloge,  
Kostenberechnungen,  
fachkundige Ratschläge  
und Projekte  
prompt und gratis.

Grosses Lager,  
rasche Bedienung.

**WANNER & C<sup>ie</sup>**  
**HORGEN.**

Grand Hôtel „Erzherzog Johann“ am Semmering.

Einbau sämtlicher Mansardenräume, Herstellung von Dachschrägen, Scheidewänden, Gangwänden etc. aus Korkstein.

**VORZÜGE:** Kurze Bauzeit, rasches Austrocknen, Schutz gegen Temperatureinflüsse,  
feuersicherer Schutz der hölzernen Dachkonstruktion.

# Mackëin-Farbe

(Marke und Name patentamtlich geschützt.)  
**Ein** Anstrich genügt für jeden Untergrund.  
 Mit 1 kg deckt man 10—15 Quadratmeter.  
 Mackëin kann mit Wasser sofort strichfertig gemacht werden.  
 Mackëin verträgt bis zu 30% Mischfarben oder 60% Kreidezusatz.  
 Niederlagen an allen grösseren Plätzen Deutschlands weisen nach:  
**Vereinigte Farben- und Lackfabriken, G. m. b. H.,**  
 vorm. Mack & Cie., Strassburg-Rheinhafen.



# Der idealste Innen-Anstrich!

Vollkommenster und billigster Ersatz für Leimfarbe.  
 Ersparnis an Material, Zeit und Geld.  
 Garantie für rasche, tadellose und haltbare Arbeit.  
**Misserfolg ausgeschlossen!**  
 Alleinverkauf für die Schweiz:  
**Churer Lack- und Farben-Fabrik in Basel.**  
 NB. Prospekte mit Gebrauchsanweisung u. Zeugnissen zu Diensten.

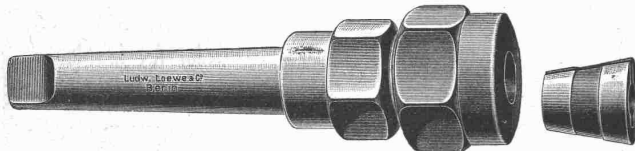
Der Inhaber der

## Schweizer Patente:

- Nr. 19092 „Siederöhrenkessel“
  - Nr. 20754 „Ueberhitzungseinrichtung bei Lokomotivkesseln“
  - Nr. 23394 „Ueberhitzeranordnung an Röhrenkesseln“
  - Nr. 27433 „Ueberhitzeranordnung an Kesseln mit Rauchröhren“
  - Nr. 28712 „Heizröhrenkessel mit in der Rauchkammer liegendem Ueberhitzer“
  - Nr. 32344 „Dampfüberhitzer mit in einseitig geschlossenen Röhren hintereinander angeord. Dampfäumen“
  - Nr. 32345 „Rauchröhrenkessel mit Ueberhitzerröhren“
  - Nr. 33021 „Ueberhitzer an Rauchröhrenkesseln“
  - Nr. 35493 „Ueberhitzer für Schiffskessel“
  - Nr. 35494 „Heizröhrenkessel mit Ueberhitzer“
  - Nr. 37387 „Dampfüberhitzungseinrichtung an Heizröhrenkesseln“
  - Nr. 42785 „Umschaltvorrichtung für Ueberhitzer“
- wünscht wegen Lizenzabgaben oder anderen Vereinbarungen über die Fabrikation der Patentgegenstände in der Schweiz mit Interessenten in Verbindung zu treten.

Gefl. Angebote erbeten an:  
**Ingenieur Ed. Gams, Zürich I.**

**Werkzeuge, Werkzeugmaschinen, Normale Maschinen-Elemente**  
 Fabrikat Ludw. Loewe & Co. u. andere Firmen liefert nur in Präzisions-Ausführung  
 Rud. Falkner, Jng. Basel



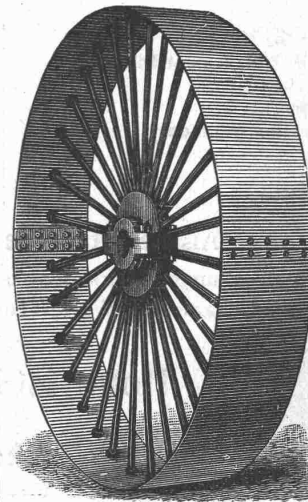
Bohr- und Fräsfutter Ae.

**Dittlopf**  
**Saaf-Oberrührer**

für Laborieren und Gellen aller Art anwendbar.  
**J. Eberspächer Metallwarenfabrik, Esslingen a.N.**  
 Ventilmaschinen, Saaf-Oberrührer, Schneidmesser vollständig anfertigen.

Generalvertreter für die Schweiz:  
**Martin Keller, Neu-Seidenhof, Zürich.**

**LITOSILO**  
**fugenloser Bodenbelag aus Kunstholz.**  
 Erstklassige Materialien, sorgfältige Ausführung.  
**CH. H. PFISTER & Co, BASEL VII.**



## Riemen Scheiben

zweiteilig, aus Schmiedeeisen und Holz. — Prompte Lieferung

## Treibriemen

BALATA, Original «Dick», KAMELHAAR, «Gripwell». Generalvertretung. Einziges Lager.

## Kernleder-Riemen

eigenes Fabrikat.

## Decken

wasserdichte, f. jed. Bedarf.

**Stapler-Hünerwadel & Co. Horgen.**

**Aktien-Gesellschaft „UNION“ in Biel (Fabrik in Mett)**  
 Erste schweizer. Fabrik für elektrisch geschweisste Ketten. + Patent Nr. 27199  
**Ketten aller Art**



:: :: für industrielle und landwirtschaftliche Zwecke. :: ::  
 Grösste Leistungsfähigkeit. Ketten von höchster Tragkraft.  
 :: :: NB. Handelsketten nur durch Eisenhandlungen zu beziehen. :: ::

## Krefelder Stahlwerk Akt.-Ges. Filiale Zürich

Kontor und Lager: Sihlquai Nr. 65. Telephon Nr. 7930  
 empfiehlt seine anerkannt guten

## Stahlqualitäten

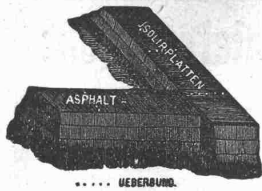
für Handmeissel, Schrotmeissel, Steinbohrer auf weiches, mittleres und hartes Gesteln, rund und 8-kantig. 8-kantigen Stahl für Spitzseisen, Schweißstahl.

**Das Zürcher Lager ist mit allen gangbaren Dimensionen reichlich versehen.**

Gold. Medaille Zürich 1894

Gysel & Odinga vorm. Brändli & Cie.

Telegramme: Asphalt Horgen.



# Asphalt-Fabrik Käpfnach in Horgen

Telephon Holzement-, Dachpappen- und Isoliermittel-Fabrik Telephon  
empfehlen sich für Spezialitäten: Asphaltarbeiten aller Art, wasserdichte Isolierungen, Trockenlegung feuchter Lokale, Asphaltterrassen mit und ohne Plättlibelag, Holzpflasterungen, Dachpapp-Dächer. Konkurrenzpreise. Parquets in Asphalt. Weitgehende Garantie.

## EUBÖOLITH

Bester Boden für Fabriken, Schulen, Spitäler  
und Geschäftshäuser

Euböolith-Werke (Emil Séquin)

Olten.

**PATENT-BUREAU**  
E. BLUM & C<sup>e</sup> DIPL. INGÉNIEURS  
Gegründet 1878 - ZÜRICH - BAHNHOFSTR. 74

**Metallschilder**  
aller Art  
liefert

Emil Levinger  
ZÜRICH

für jeden Zweck,  
in beliebiger Form und Farbe,  
in eleganter Ausführung,  
speziell auch für  
**Architekten**  
(für Hotels, öffentl. Gebäude etc.).

**Kopierbureau** Steinmann & Erni,  
gegründet 1892,  
Börsenstr. 10, Zürich. — Schreib-  
masch.-Arbeiten. Vervielfält. Diktat.

**Spezialitäten**

in  
Stoffen  
für

Innen-Dekoration  
Engl., Französ., Deutsche  
Fabrikate.



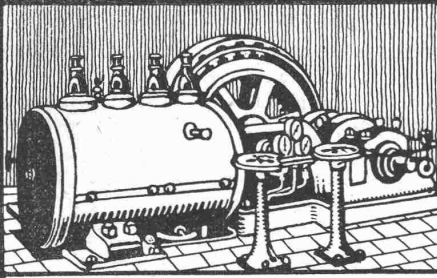
**R. Müller, Selnastr. 29**  
Ecke Sihlbrücke, Zürich.

## Schweiz. Gesellschaft für Lentz-Ventilmaschinen, Bellinzona.

Zahlreiche Aus-  
führungen.

Erstklassige  
Referenzen über  
ausgeführte An-  
lagen.

Eigene grosse  
Probierrstation.



Eigenes Bureau:

Zürich

Auf der Mauer 13.

Telegr.-Adr.:

Lentzmaschinen.

Telephon Nr. 8016

## Dampfmaschinen System Lentz

## Siegwart-Decke

(Patente)

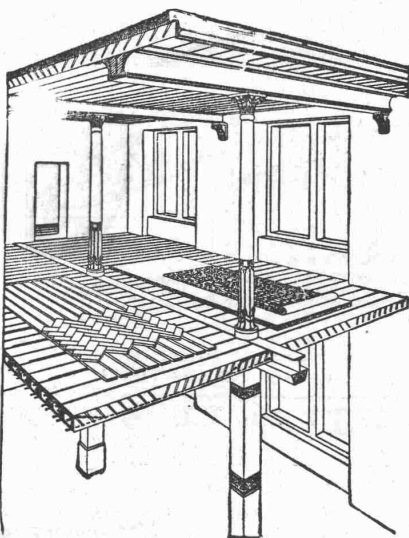
bestehend aus einzelnen, sum voraus fabrikmässig hergestellten  
Zement-Hohlbalcken (Siegwartbalcken), mit armierten Seiten-Wan-  
dungen für beliebige Spannweiten bis 6,50 m.

Feuersicher! Einfachster, raschtester Einbau. Schalldicht!  
Grosse, garantierte Tragfähigkeit.

Die fertig erstellten Balken werden im Bau frei ohne jede  
Verschalung auf die Tragmauer oder T-Unterstütze aneinander  
gelegt und die Fugen nachträglich vergossen.

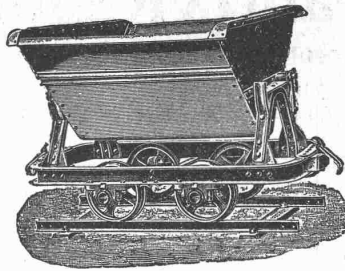
Projektierung und Lieferung durch  
**Internationale Siegwartbalken-Gesellschaft Luzern**

und  
**G. & A. Bangerter, Zementwarenfabrik, Lyss (Bern)**  
Konzessionäre für die Kantone Bern, Solothurn, Basel,  
Neuenburg, Freiburg, Waadt, Genf und Wallis.



**Fritz Marti**  
**Akt.-Ges., Bern.**

Lager in Bern, Wallisellen  
und Yverdon.



**Verkauf & Vermietung von:**

**Rollbahn-Material**

Geleise, Wagen, Weichen, Drehscheiben,  
Rädern und Radsätzen

**Lokomotiven — Bau-Maschinen**

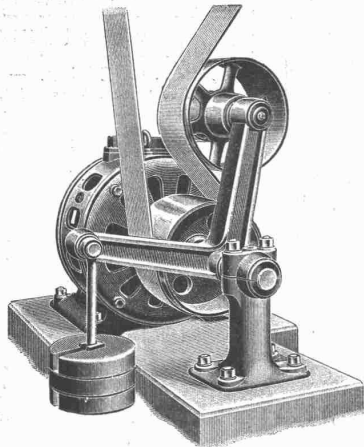
Lokomobilen vorrätig von 6—50 HP., Pumpen,  
Steinbrech-Anlagen, Betonmisch-Maschinen  
„Smith“, Motoren, Bauwinden für Dampf- und  
elektrischen Betrieb. — Bagger-Maschinen,  
Flaschenzüge, Laufkatzen etc.

# Spannrollentriebe

## mit Ölumlau-Schmierung

### Schwingungsdämpfer.

liefern wir **ohne** und **mit**



### Zeugnis:

A.-G. Herkulesbrauerei, Cassel, schreibt am 8. November 1908:

Am meisten überraschte uns jedoch die günstige Wirkung der **Riemenspannrollen** mit sichtbarem Ölumlau. Sie lieferten diese Rollen für zwei Hauptantriebe an zwei Dampfmaschinen mit je 120 PS. und in mehrfacher Ausführung für **grosse, ungewöhnliche Übersetzungsverhältnisse**, kurze senkrechte Achsenentfernung und wenig geschmeidige Riemen. Ferner für stossweise Betriebe **Riemen-Spannrollen mit Schwingungsdämpfer**. Alle Teile zeigen saubere und genaue Ausführung — Präzisionsarbeit. — Hierdurch ergibt sich ein ungemein leichter Lauf und eine Ersparnis an Öl und Kohlen. Bei uns drückt sich dieser leichte Lauf in **Kraftgewinnung** und einer wesentlich erhöhten Eisproduktion aus.

**Entwürfe und Kostenanschläge**  
durch

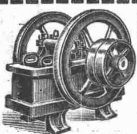
## Eisenwerk Wüfel, Filiale Basel

Blumenrain 32 — Telephon 2206



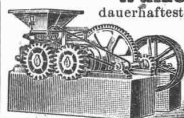
**Richard Beuttner & Co., Zürich**

Einziges Spezial-Geschäft für  
**Blattgold & Bronzen · Pinsel & Schwämme**



**Stein-Brecher**  
Unverwüsl. Bauart,  
stationär und fahrbar.  
Höchste Leistungsfähigkeit.  
Komplette Schotter-Anlagen.

Vertreter und Wiederverkäufer hohen Rabatt.



Verbesserte **Walzen-Mühlen**  
dauerhaftester Konstruktion.

Komplette Sand-Bereitungsanlagen.  
Sortiermaschinen.  
Kegelbrecher.  
Walzwerke.

**Alpine-Maschinenfabrik-Gesellschaft, Augsburg 2**

vormalis Holzkauer Maschinenfabrik-Gesellschaft | Spezialfabk. f. Zerkleg- u. Transport-Anlagen.  
Aeusserst niedrige Anlage- und Betriebskosten.

Telegr.-Adr:  
**Lux** Zürich

Telephon:  
1107.

**LICHTPAUS-ANSTALT**  
René ORBANN  
Ingenieur-Chemiker.

Heliographie **ZÜRICH** Negrographie

Prompte u. sorgfältige Bedienung  
**PLANDRUCK**

1<sup>a</sup> Heliographie- & Pauspapiere  
!! MAN VERLANGE OFFERTE !!

## Lichtpausen über Nacht

erstellt **Alfred Bähler**, Zeichner, Gasstrasse 33, **Basel**  
**Massenheliographien** ca. 25 m<sup>2</sup> pos. Fr. 1.50 per m<sup>2</sup>,  
Papierstärke 110 Gramm prompt } neg. Fr. 1.25 und billiger.