

Objektyp: **Advertising**

Zeitschrift: **Schweizerische Bauzeitung**

Band (Jahr): **53/54 (1909)**

Heft 9

PDF erstellt am: **22.09.2024**

Nutzungsbedingungen

Die ETH-Bibliothek ist Anbieterin der digitalisierten Zeitschriften. Sie besitzt keine Urheberrechte an den Inhalten der Zeitschriften. Die Rechte liegen in der Regel bei den Herausgebern. Die auf der Plattform e-periodica veröffentlichten Dokumente stehen für nicht-kommerzielle Zwecke in Lehre und Forschung sowie für die private Nutzung frei zur Verfügung. Einzelne Dateien oder Ausdrucke aus diesem Angebot können zusammen mit diesen Nutzungsbedingungen und den korrekten Herkunftsbezeichnungen weitergegeben werden. Das Veröffentlichen von Bildern in Print- und Online-Publikationen ist nur mit vorheriger Genehmigung der Rechteinhaber erlaubt. Die systematische Speicherung von Teilen des elektronischen Angebots auf anderen Servern bedarf ebenfalls des schriftlichen Einverständnisses der Rechteinhaber.

Haftungsausschluss

Alle Angaben erfolgen ohne Gewähr für Vollständigkeit oder Richtigkeit. Es wird keine Haftung übernommen für Schäden durch die Verwendung von Informationen aus diesem Online-Angebot oder durch das Fehlen von Informationen. Dies gilt auch für Inhalte Dritter, die über dieses Angebot zugänglich sind.

Schweizerische Bauzeitung

Wochenschrift

für Bau-, Verkehrs- und Maschinentechnik

Gegründet von A. WALDNER, Ingenieur.

Herausgeber: A. JEGHER, Ingenieur.

Dianastrasse Nr. 5, ZÜRICH II.

Verlag des Herausgebers. — Kommissionsverlag: Rascher & Cie., Meyer & Zellers Nachfolger in Zürich.

Organ

des Schweizer. Ingenieur- und Architekten-Vereins und der Gesellschaft ehemaliger Studierender des eidg. Polytechnikums in Zürich.

Abonnementspreis:
Ausland. 25 Fr. für ein Jahr
Inland. 20 " " "

Für Vereinsmitglieder:
Ausland. 18 Fr. für ein Jahr
Inland. 16 " " "
sofern beim Herausgeber
abonniert wird.

Abonnements
nehmen entgegen: Heraus-
geber, Kommissionsverleger
und alle Buchhandlungen
und Postämter.

Insertionspreis:
Für die 4-gespaltene Petitzeile
oder deren Raum 30 Cts.
Haupttitelseite: 50 Cts.

Insertate
nimmt allein entgegen:
Die Annoncen-Expedition
RUDOLF MOSSE,
Zürich,

Basel, Bern, St. Gallen,
Berlin, Breslau, Dresden,
Frankfurt a. M., Hamburg,
Köln, Leipzig, Magdeburg,
München, Stuttgart, Wien.

B^d LIII.

ZÜRICH, den 27. Februar 1909.

N^o 9.

Konkurrenz-Eröffnung.

Für die Station Kaltbrunn (Rickenbahn) eröffnet die Generaldirektion der schweizerischen Bundesbahnen Konkurrenz über:

1. Lieferung und Aufstellung einer Zentesimal-Brüchenwage von 30 Tonnen Trag- und Wiegekraft, mit Geleiseunterbrechung und 7,2 m Länge zum Abwägen von Bahnwagen und Landfuhrwerken.

2. Lieferung und Aufstellung eines freistehenden Drehkrans von 6 Tonnen Tragkraft.

Die Vertragsunterlagen können auf dem Bureau des Oberingenieurs in Bern bezogen werden.

Schriftliche Angebote mit der Aufschrift «Brückenwage» oder «Drehkran Kaltbrunn» sind unter Beilage von Zeichnungen bis 15. März 1909 der unterzeichneten Generaldirektion verschlossen einzureichen.

Die Angebote bleiben bis 15. April 1909 verbindlich.

Bern, den 8. Februar 1909.

Generaldirektion
der Schweizerischen Bundesbahnen.

Wasserversorgung Kaltenstein-Forch (Zürich)

Bau-Ausschreibung.

Ueber die Ausführung der nachstehenden Bauarbeiten für Wasserversorgung Kaltenstein-Forch wird hiemit freie Konkurrenz eröffnet.

1. Brunnenstuben und Sammelleitungen.
2. Reservoir, 200 m³ Inhalt in armiertem Beton.
3. Leitungsnetz mit Schiebern, Hydranten und Formstücken.
4. Zuleitungen in Privatgrundstücke.
5. Hausinstallationen.

Pläne, Bauvorschriften und Eingabeformulare sind bei Herrn E. Strickler, Krone, Forch, aufgelegt.

Offerten mit der Aufschrift «Wasserversorgung», sind bis 5. März 1909 an Herrn Albert Fenner, Präsident der Genossenschaft, in Kaltenstein einzureichen.

Zürich, den 15. Februar 1909.

Aus Auftrag:
Ingenieurbureau Bertschi, Zürich.

Einwohnergemeinde Zofingen.

Konkurrenz-Ausschreibung über eine neue Reiniger-Anlage.

In unserm Gaswerk ist eine neue Reinigeranlage, nebst Leitungen, Schiebern, Ventilen etc., inklusive Maurerarbeiten betriebsfähig fix und fertig zu erstellen.

Die Offerten sind bis 20. März an die unterzeichnete Verwaltung, welche nähere Auskunft erteilt, einzusenden.

Zofingen, den 17. Februar 1909.

Die Bauverwaltung:
Trzcinski.

Schweizerische Bundesbahnen. Kreis IV.

Die Lieferung und Montierung von

eisernen Perrondächern

auf den Stationen Islikon, Egnach und Bruggen, zusammen zirka 9600 kg, ist im Eisenbahnamtsblatt bis 12. März d. J. zur Konkurrenz ausgeschrieben.

Auskunft erteilt der Oberingenieur in St. Gallen.

Stelleausschreibung.

Infolge Demission wird die Stelle eines **Kontrollingenieurs II. Klasse** für elektrische Bahnen bei der technischen Abteilung des schweizerischen Eisenbahndepartements zur Wiederbesetzung ausgeschrieben. Erfordernisse: Abgeschlossene technische Hochschulbildung, Praxis im Bau und Betrieb von elektrischen Bahnen, Kenntnis der deutschen und französischen Sprache. Besoldung Fr. 4000 bis Fr. 5500 nebst den gesetzlichen Reiseentschädigungen.

Dienstantritt womöglich am 1. April 1909.

Schriftliche Anmeldungen, begleitet von einem Curriculum vitae und Ausweisschriften über Studien und Praxis sind bis zum 25. Februar nächsthin dem unterzeichneten Departement einzureichen.

Bern, den 12. Februar 1909.

Schweizer. Post- und Eisenbahndepartement,
Eisenbahnabteilung.

Stelleausschreibung.

Die zufolge Rücktrittes des bisherigen Inhabers erledigte

Stelle eines Kantonsbaumeisters

wird hiemit zur freien Bewerbung ausgeschrieben. Jahresbesoldung: Fr. 4000.— bis Fr. 5500.—; Amtsantritt auf Anfang April nächsthin.

Bezüglich der Rechte und Pflichten dieses Beamten wird auf das Regulativ für den Kantonsbaumeister vom 3. Februar 1909 verwiesen.

Daherige schriftliche (und gestempelte) Anmeldungen sind bis zum 8. März künftigt an die unterfertigte Kanzlei zu richten.

Luzern, den 17./23. Februar 1909.

Die Staatskanzlei des Kantons Luzern.

Zwei gebrauchte, tadellos betriebsfähige

Trocken-Bagger

für 1200 m³ und 3000 m³ Tagesleistung sind sofort billig zu vermieten oder

zu verkaufen.

Anfragen unter Chiffre Z. U. 2200 an die Annoncen-Exped.
Rudolf Mosse, Zürich.

Ausschreibung von Bauarbeiten.

Die Erd-, Maurer-, Zimmermanns-, Spengler- und Dachdeckerarbeiten zum Kulissenhaus-Neubau des Stadttheaters

werden hiemit zur Bewerbung ausgeschrieben. Die Pläne können auf dem Bureau des Unterzeichneten eingesehen werden, wo auch die Eingabeformulare erhältlich sind.

Die Eingaben sind bis zum 6. März d. J. dem Präsidenten der Baukommission, Herrn Arch. Streiff, Hirschengraben 20, einzureichen.

Zürich, 20. Februar 1909.

Die Bauleitung:
Fr. Wehrli, Arch.

Schulhausbaute Heiligberg in Winterthur.

Auf dem Konkurrenzwege werden die **Massiv-Deckenkonstruktionen** und **Eisenbetonarbeiten** vergeben.

Pläne, Bedingungen und Eingabeformulare liegen vom 23. Februar bis 6. März auf dem Bureau der bauleitenden Architekten Bridler & Völki, Untertor 32, zur Einsicht und Entgegennahme offen.

Angebote sind bis zum 8. März verschlossen mit der Ueberschrift «Eingabe Schulhaus Heiligberg» an die Adresse des Herrn Stadtrat Isler, Präsident der Baukommission, einzureichen.

Die Eröffnung der Angebote, zu der die Bewerber freien Zutritt haben, findet **Dienstag den 9. März**, abends 5 Uhr, im Stadthaus, Bureau des Herrn Stadtrat Isler, statt.

Winterthur, den 23. Februar 1909.

Die Baukommission.

Moesabrücke, Lostallo.

Der Eingabetermin ist auf 2. März 1909 festgesetzt und als Eingabestelle das **Kant. Bauamt in Chur** bestimmt worden.

Lostallo, den 21. Februar 1909.

Der Gemeindevorstand.

Konkurrenzausschreibung.

Für den Bau einer neuen **Kloster-Kirche** in Eschenbach (Kt. Luzern) werden hiemit zur freien Bewerbung ausgeschrieben:

- Die Erd- und Maurerarbeiten,
- Die Steinhauerarbeiten in Granit, Sand- und Kalkstein,
- Die Zimmerarbeiten.

Pläne, Beschrieb und Offertenformulare liegen sowohl im **Kloster zu Eschenbach** als auf dem **Bureau des Unterzeichneten** auf. Verschlossene, mit der Aufschrift «Klosterkirche» versehene Offerten sind bis 7. März an das titl. Kloster Eschenbach einzureichen.

St. Gallen, den 20. Februar 1909.

J. Hardegger, Architekt.

Zur Leitung unserer Abteilung für

Wasserturbinen

suchen wir zu baldigem Eintritt

Ersten Ingenieur

Bedingungen: Langjährige Erfahrungen im Bau von Wasserturbinen, Hochschulbildung, Gewandtheit im Verkehr mit der Kundschaft und in Geschäftsabschlüssen.

Offerten mit Angabe der Gehaltsansprüche und Referenzen an **Elektrizitäts-Aktien-Gesellschaft vorm. Kolben & Co., Prag-Vysocan.**

Gesucht

für möglichst baldigen Eintritt von einer grossen Ueberlandszentrale der Westschweiz tüchtiger

Betriebstechniker

mit gründlichen Kenntnissen der Elektrotechnik und Erfahrungen im Bau und Betrieb von Hochspannungsanlagen. Offerten mit Lebenslauf, Gehaltsansprüchen, frühesten Eintrittstermin und event. Photographie befördern unter Chiffre U. 1303 Y. **Haasenstein & Vogler, Bern.**

Königliche Technische Hochschule Stuttgart.

Die Vorlesungen des **Sommerhalbjahrs** beginnen am 16. April. Eintrittsbedingungen unentgeltlich; das vollständige Programm gegen Ein-sendung von 50 Pfennig (Ausland 60 Pfennig).

Zweite Konkurssteigerung.

Zu handen der Konkursmasse des **B. Kubli-Abplanalp**, gew. Steinhauermeister in St. Niklaus bei Solothurn werden **Montag den 1. März 1909**, von nachmittags 2 Uhr an, bei der Wohnung des Gemeinschuldners öffentlich versteigert:

1. Steinbrech- und Steinhauerwerkgeschirr: Diverse Hebeisen, Zweimännerhebeisen, Bohrkellen, Bohrer, Stempelbohrer, Kreuzbohrer, runde Bohrer, Spitzseisen, Zahneisen, Pickel, Schaufeln, Kärste, Steingabeln, Grelgel, Grelgelringe, Kugeln, Griffen, Sergeanteisen, grosse und kleine Winden, ferner Steinhauerwerkzeuge (sog. Spiele), Schlegel (Schlag-)hämmer, Zährhämmer, Schellhämmer, Zweispitzhämmer, Zahnhammer, Krönhammer, Massettenhämmer, Schlägeisen, Spitzseisen, Meissel, Bildhauerbohrer, Feilen, Eisenkeile (Weggen) mit Schalen, Eiserne Winkel, Ketten und andere Gegenstände; zusammen geschätzt Fr. 1000.—

2. a) Komplete Steinsäge mit den dazu gehörenden 6 Radhaltern, den Rädern und der Transmission, im jetzigen Zustand geschätzt Fr. 3000.— dazu gehörende neue Räder, Draht, etc. etc.

b) Motor (Benzinmotor) Nr. 35306 aus der Gasmotorenfabrik Zürich, ca. 3 1/2 Jahre im Gebrauch, Ankaufpreis Fr. 3700.—, geschätzt mit Ein-schluss des dazu gehörenden Wasserreservoirs und der Zu- und Ableitung des Wassers und des Benzins Fr. 2000.—

ferner dazu gehörende Instrumente, Transmission und Riemen; ferner Schmiermittel etc. etc.

c) Motorenhaus, erstellt aus Bruchsteinen mit Ziegeldeckung, ca. 50 cm starke Mauern mit zwei Fenstern und einer Türe, dient zur Auf-bewahrung des Motors, geschätzt Fr. 1000.—

3. Wagenpark. Ein grosser, ein mittlerer und ein kleiner Roll-wagen, zwei Bännewagen, zwei Steinwagen, ein Hängewagen, ein grosser Speditionswagen, ein Bruggwagen, ein Handschlitten, ein Fahrschlitten, eine Schleife, ein Schneepflug, ein Selbsthalterpflug, 9 Bännli, Sandkarren, Vorwagen, verschiedene Räder und andere Wagenbestandteile. Zusammen geschätzt Fr. 1400.—

4. Schmiede. Ein neuer Blasebalg, verschiedene Zangen, Schmiede-hämmer, Feilen, Hufeisen, Holzbohrer, ein Hobel, ein Leimbaum, vier Schneidzeuge, Holzraspeln mit Feilen, Stechmesser, Ausstecheisen, Zirkel, Beil, Sägen u. verschied. andere Gegenstände. Zusammen geschätzt Fr. 200.—

An der ersten Steigerung wurde ein Gesamtangebot von Fr. 4000.— gemacht. Sämtliche Gegenstände werden gesamthaft, partienweise oder einzeln losgeschlagen.

Kaufliebhaber ladet höflich ein

Konkursamt Lebern in Solothurn:
E. Nagel, Notar.

Ed. Brun, Wädenswil 26 (Schweiz)

Telephon Gegr. 1886 Telephon

Export nach allen Staaten

Erste und grösste

Spezialfabrik für Härte- und Lötmaterialien etc.

Schutzmarke

Marke deponiert



Warmlaufendes Lager.



Abgekühlt während dem Betrieb mit Bruns Lagerkühlfett oder Kühllöl.

Sollte in keinem Betriebe fehlen, **bestes Kühlfett der Welt, kühlt und verhütet heisses Lager, schafft jeden Unrat aus den Lagern, das Beste z. Einlaufenlassen neuer Maschinen, wie Transmissionen.**

Spart Zeit, Kraft, Kohlen und Geld!

Kein Betrieb ohne Bruns Kühllöl und Fett.

In den grössten Werken aller Staaten eingeführt.

Probe-Büchsen und -Flaschen von 5 kg an franko.

Isolierungen aller Art.



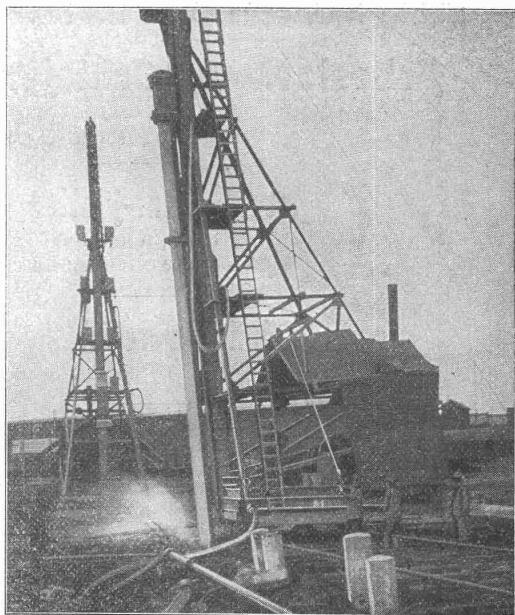
Fachkundige
Ratschläge,
Pläne und
Kosten-
Voranschläge
gratis.

Lieferung bewährtester Isolirmaterialien
und
Ausführung kompletter Isolierungen
durch eigene Facharbeiter.

- A. Isolierungen zum Schutze gegen Wärme-Verluste
für
Dampfkessel, Dampfleitungen und Zentralheizungs-Anlagen.
- B. Isolierungen zum Schutze gegen Kälte-Verluste
für
Kälteflüssigkeits-Leitungen bei Eismaschinen-Anlagen, sowie
für Generatoren, Kühlräume, Lager- und Eiskeller.

WANNER & Cie. HORGEN

Erstes Fachgeschäft für maschinen- u. bautechn. Isolierungen.
Generalvertreter der Korksteinfabrik
GRÜNZWEIG & HARTMANN, G. m. b. H., LUDWIGSHAFEN a. Rh.



Gründung der Bahnsteighallen auf dem neuen Bahnhof
in Metz. — Pfähle von 17 m Länge, in Neigung gerammt.

Ed. Züblin & Cie

Basel und Strassburg i. E.

Ingenieurbureau und Unternehmung für

Eisenbetonbau

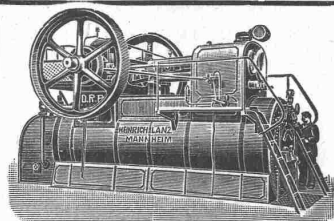
Hoch- und Tiefbauten aller Art

Spezialität:

Eisenbetonpfahl - Gründungen

Spundwände, Quaimauern.

Bis Mai 1908 über 100 000 laufende Meter Beton-Pfähle
für Staats-, Eisenbahn und Kommunalbauten gerammt.

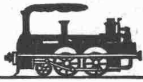


Heinrich Lanz :: Mannheim

Patent-Heissdampf-Lokomobilen mit Ventilsteuerung „System
Lentz“ sind anerkannt die einfachsten und wirtschaftlichsten
Lokomobilen der Gegenwart.

Verkaufsbureau für die Schweiz: Zürich, Auf der Mauer Nr. 13.

Schweizerische Bundesbahnen.



Kreis III.

Ausschreibung von Bauarbeiten.

Die Kreisdirektion III der schweizerischen Bundesbahnen in Zürich eröffnet Konkurrenz über die **Erstellung eines Niederspannungs-Leitungsnetzes in der Lokomotivabteilung, der Räderdreherel und der Schmiede, sowie im Verwaltungs- und Magazingebäude der neuen Werkstätte in Zürich.**

Die Pläne und Bedingungen sind auf dem Bureau des Obermaschineningenieurs des Kreises III im Vorbahnhof Zürich zur Einsicht aufgelegt, wo die Bedingungen gegen Empfangsbescheinigung abgegeben werden. Von den Leitungsplänen kann auf dem Baubureau für die neue Werkstätte, Gebäude der Güterexpedition, Brauerstrasse Nr. 150, II. Stock, Kopie genommen werden.

Es können nur solche Firmen zur Bewerbung zugelassen werden, welche sich darüber ausweisen können, dass sie Leitungsanlagen von ähnlichem Umfange bereits erstellt haben. Die Vergabung an mehrere Firmen bleibt vorbehalten.

Angebote mit der Aufschrift: «Niederspannungs-Leitungsnetz für die neue Werkstätte in Zürich» sind bis zum 31. März 1909 der unterzeichneten Kreisdirektion verschlossen einzureichen und bleiben bis Mitte Mai 1909 verbindlich.

Zürich, den 24. Februar 1909.

**Kreisdirektion III
der schweizerischen Bundesbahnen.**

Infolge Beendigung einer grössern Baute werden frei:

- 2 **Betonmischmaschinen** 40 und 80 cbm tägliche Leistung,
- 2 **entsprechende Kies- und Sandsortier- und Waschmaschinen.** Fusswinden, Aufzüge und sonstiges Baumaterial.

Reflektanten erhalten billigste Offerte unter Chiffre Z. Z. 1800 von der Annoncen-Expedition

Rudolf Mosse, Zürich.

Presse zu kaufen gesucht

zur Erzeugung von

Betonquadern für Tunnelmauerung.

Offerten gefl. an

**Johs. Rüesch, Bauunternehmer
in St. Gallen (Schweiz).**

Zu verkaufen: Zimmerhof in Basel.

Anfragen sind unter H. 1324 Q. an Haasenstein & Vogler, Basel, zu richten.

Ingenieur

mit gründlicher juristischer und kaufmännischer Bildung und praktischer Erfahrung sucht Stelle als

kaufmännischer Leiter

eines Baugeschäftes des Hoch- oder Tiefbaues, wo er sich auch als Ingenieur betätigen würde; Eisenbetonfirma bevorzugt. Spätere Beteiligung erwünscht. Beste Referenzen.

Offerten unter Chiffre Z. V. 2102 an die Annoncen-Expedition

Rudolf Mosse, Zürich.

Zentralheizungs-Fabrik Bern, A.-G.

vormals J. Ruef

empfiehlt sich zur Erstellung von Zentralheizungen aller Systeme; Wäschereien, Tröcknereien, Bade-Einrichtungen und Desinfektions-Apparate, Glesserei, Kupfer- und Kesselschmiedearbeiten.

Fabrik: Station Ostermundigen. Internationale Ausstellung Mailand 1906: Grand Prix. Depot: Speichergasse 35, Bern.

Planolin-Nivelliermasse

zum ausebnen alter Böden jeder Art und abglätten von Betondecken in Neubauten, einzige

sofort trocknende Linoleum-Unterlage.

Verarbeitung leicht, nur mit Wasser.
Billigste Linoleum-Unterlage, da Material-Aufwand gering.

CH. H. PFISTER & Co, BASEL VII.



Schweiz. Eternitwerke A.-G.

in Niederurnen

mit Filiale in Zürich I, Tiefenhöfe 10 beim Paradeplatz

Asbestcement-Schiefer

für Bedachungen
für Fassadenbekleidungen

Asbestcement-Platten

für innere, feuersichere
Wand- und Deckenverkleidungen.

Isolationsmaterial

für die Elektrotechnik.

Man verlange Muster und Prospekte.

J. Rukstuhl, Basel

erstellt auf Grundlage vieljähriger Erfahrung

Centralheizungen

aller Systeme

Warmwasser — Niederdruckdampf etc.

Telegramme:
Neher-Genève

Transformatoren mit Kühlrippen

(Patent Pichler)

Telephon
5877

der Gesellschaft für elektrische Industrie-Wien.

Durch Einbau von Kühlrippen zwischen die einzelnen Spulen der Bewickelung und Lagen des Eisenkerns, wird in diesem Transformator eine äusserst günstige, die Leistung bedeutend erhöhende Wärmeabfuhr erzielt.

Vorteile: Ca. 50% des Gewichtes bei gleicher Leistung — ca. doppelte Leistung bei gleichem Gewicht. Vorzüglicher Nutzeffekt (100 KW.—2700 Volt Primärspannung, über 98%).

Allein-Vertretung für die Schweiz: **Jules Neher**, Ingenieur, 6, rue St. Ours, **Genève**.

Gesellschaft der L. v. Roll'schen Eisenwerke, Gerlafingen.
Werk: **Giesserei Bern** in Bern.

Konstruktionswerkstätten.

Telephon 1066. Briefe und Telegramme: Giesserei Bern.
Einziges „Grand Prix“ an der Internationalen Ausstellung Mailand 1906 und „Grand Prix“ an der Internationalen Ausstellung der Anwendungen der Elektrizität in Marseille 1908 für Seilbahnen und Zahnstangenoberbau.

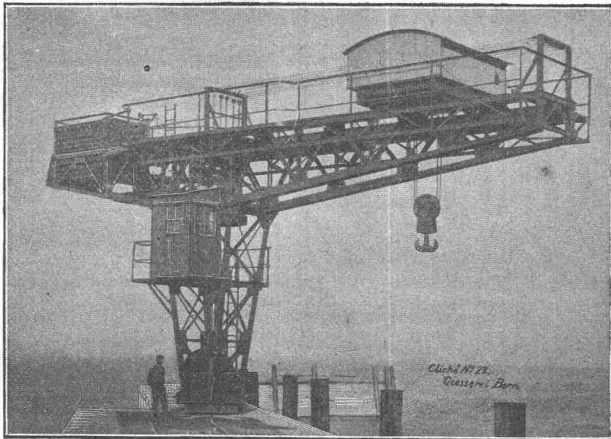
Spezialfabrik für

Hebezeuge.

Laufkrane jeder Art, für Hand- od. elektr. Betrieb.
Dreh- und Bockkrane, feste und fahrbare, für Hand- oder elektrischen Betrieb.
Warenaufzüge für hydraulischen, Transmissions- oder elektrischen Betrieb.
Förderwinden für Hand-, Transmissions- oder elektrischen und anderen Motorenantrieb.

Andere Spezialitäten der Firma.

Eisenbahnmaterial, Seilbahnen, Zahnstangenoberbau für Bergbahnen, Schleusen- und Walzenwehre.



Nähere Angaben und Projekte, sowie Referenzen stehen zu Diensten.

Central-Heizungen aller Systeme

Warmwasserversorgungen, Sanitäre Einrichtungen, **Trockenanlagen f. techn. Zwecke** erstellen

Guggenbühl & Müller, Zürich.

Dachglasung
ohne Kitt.



Uebernahme
kompleter Anlagen

Gewächshäuser in Holzkonstruktion

nach bewährtem eigenem System mit zentraler **Lüftungsvorrichtung** erstellen in solider Ausführung

Locher & Co., Zürich

Abteilung Zimmereigeschäft, Dampfsäge und Hobelwerk.

Telephon 2084

Talstrasse 10

Centralheizungs-Fabrik **Altorfer, Lehmann & Co**, Zofingen

Prima Referenzen

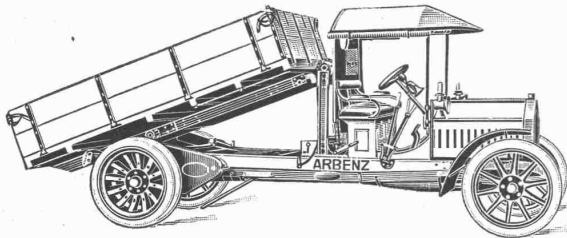
liefern und erstellen als Spezialität unter Garantie
: **Centralheizungen aller Systeme** :

Filialen St. Gallen & Lugano

Sanitäre Einrichtungen wie Bad-, Wasch-, Closets- und Toiletten-Einrichtungen.

Motorwagenfabrik **Arbenz A. G.**

ZÜRICH - Albisrieden



liefert die betriebssichersten und rentabelsten

Motor-Lastwagen

in einfacher Ausführung, sowie mit **Spezialvorrichtungen** wie

Kippbrücken, Anhängern etc.

für Kies-, Stein-, Kohlen-, Holz- und Fässer-Transport, ferner

Strassenbespreng-, Kehrichtabfuhr- und Feuerwehrwagen

etc. etc.

Zürich, Feldengraben 52.

PATENTE
Chemie
Dr. Forrer & Hug
Basel, Steinhilfsstrasse 10.
Filiale in **Zürich**
MARKEN
MUSTER
in allen Staaten

Emil Steiner

Mechan. Werkstätte
und Maschinenhandlung
Zürich-Wiedikon
Birmensdorferstr.

empfiehlt sich zur Lieferung
von neuen und gebrauchten
Werkzeugmaschinen
aller Art.

Drehbänke, Bohrmaschinen
Hobelmaschinen, Feldschmieden
etc.

Transmissionen
in allen Systemen und Dimen-
sionen.

Stets grosses Lager in ge-
brauchten und neuen Wellen,
Ri.menscheiben, Häng- und
Stahlager zu billigen Preisen.

Ingenieur-Akademie WISMAR
a. d. Ostsee.
Für Bau-Ingenieure und Architekten.
Aufnahmebedingungen im Programm.

Deutzer Rohölmotoren Sauggasmotoren Benzinmotoren

bieten in den neuesten Ausführungen bisher

unerreichte Vorzüge

bezüglich **Billigkeit, Solidität** und **Zuverlässigkeit.**

Prospekte, Kostenvoranschläge gratis und franko durch

Gasmotoren-Fabrik „Deutz“ A.-G.
Zürich.



Die Sonne ist unser einziger Konkurrent.



Lux- Lampen

== 100 Kerzenstärke stündlich 1 Cts. ==

Bewährteste und billigste Beleuchtung für
Fabriken, Werkstätten
Bahnhöfe, Strassen
Läden etc.

Auf Grund automatischer Petroleumauffüllung und Kohlensäuredruck
das bequemste Petroleum-Starklicht unserer Zeit. Ganz gefahrlos.
Verlangen Sie Katalog.

Lux-Lampen, Zürich
Telephon 8285. — Usterstrasse 1, Ecke Bahnhofstrasse

Moderne Werkzeugmaschinen für Schnellbetrieb

Stossmaschinen leichter und schwerster Bauart
Karusseldrehbänke — Radialbohrmaschinen

Mehrspindlige Bohrmaschinen, besonders für Kesselbau

Spezialmaschinen für Bau und Betrieb von Eisen- und Strassenbahnfahrzeugen
und für die Elektro-Industrie

Leitspindeldrehbänke Hobelmaschinen Fräsmaschinen

Berliner Werkzeugmaschinen-Fabrik Aktien-Gesellschaft vorm. L. Sentker
BERLIN N. 65, Müllerstrasse 35c

Gewerkschaft Grillo, Funke & Co.

Gelsenkirchen-Schalke

Siemens-Martin-Stahlwerk, Blechwalzwerk, Wellrohrwalzwerk, Wassergas-Schweisswerk

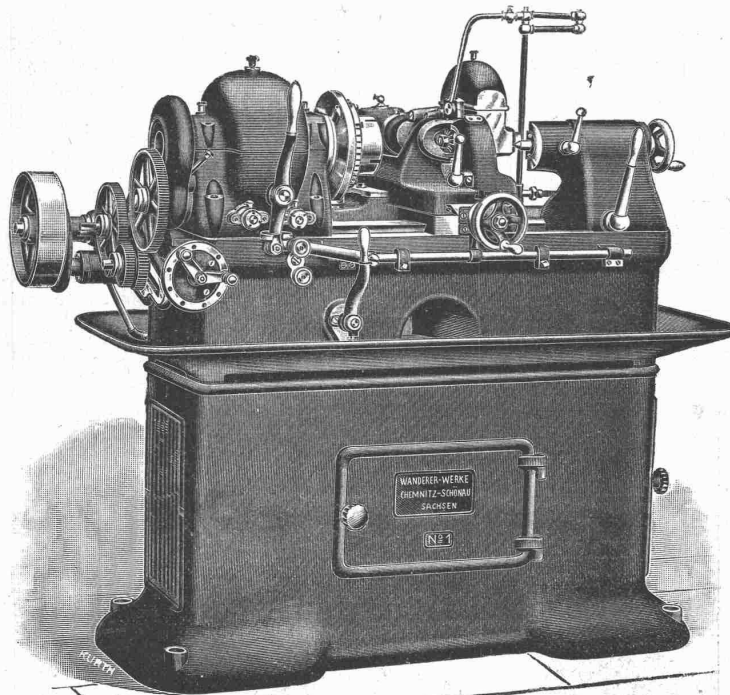
liefert als Spezialitäten:

mit Wassergas aus eigenem S.-M. Flusseisen

geschweisste Rohre

von 450 mm Durchmesser bis zu den grössten Weiten und in Wandstärken bis zu 40 mm für
Dampf-, Wind-, Gas-, Wasser-, Kanalisation-, Dücker- und Turbinen-Leitungen.

Tel.-Adr.: Blechwalzwerk Gelsenkirchen. Kostenanschläge bereitwilligst. ——— 1600 Arbeiter. ———
VERTRETER unserer Abteilung „Wassergas-Schweisswerk“ ist Herr Ingenieur J. Aumund, Zürich.



Gewinde-Fräsmaschine
4 bis 5fach höhere
Leistung a's auf der Dreh-
bank
Grösste Sauberkeit des
Schnittes
Unübertroffene Genauigkeit
der Gewindeteilungen

Einfache, Universal-,
Plan- und Vertikal-
Fräs-Maschinen,
sowie automatische
Räder-
Fräs-Maschinen

WANDERER-FRASMASCHINEN DER WANDERER-WERKE A.-G.

LAGER!

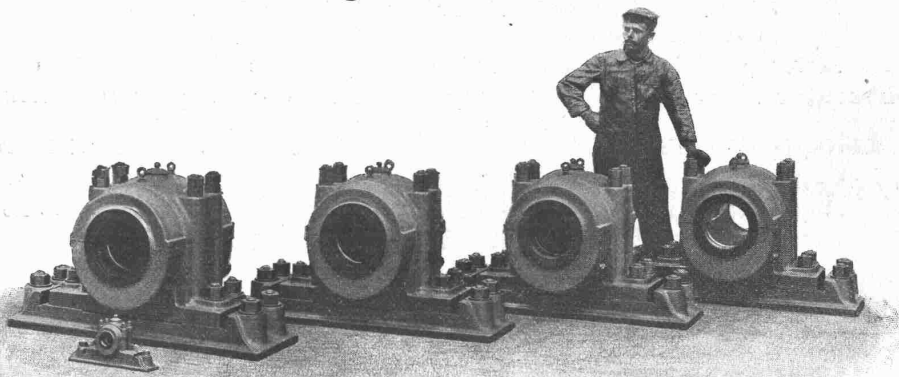
VERTRETUNG FÜR DIE SCHWEIZ:

LAGER!

W. WOLF, Ingenieur, vorm. Wolf & Weiss, ZÜRICH I, Brandschenkestr. 7.

TRANSMISSIONEN

Komplette Anlagen und einzelne Teile.



Feste Stehlager mit Ringschmierung und herausnehmbaren Weissmetallschalen.
220 mm Bohrung. (Das kleine 40 mm Bohrung.)

Zahnkupplungen, Benn's Reibungskupplungen, Riemenscheiben, Seilscheiben,
Zahnräder.

GESELLSCHAFT der L. von ROLL^{SCHEN} EISENWERKE
EISENWERK CLUS.

Telegr.-Adr.: Lux Zürich Telefon: 1107

LICHTPAUS-ANSTALT
René ORBANN
Ingenieur-Chemiker.
Sihlhofstrasse 27
ZÜRICH

Heliographie Negrographie

Prompte u. sorgfältige Bedienung
PLANDRUCK

1^a Heliographie- & Pauspapiere
!! MAN VERLANGE OFFERTE !!

Mischmaschinen für Mörtel u. Beton
Dr. Gaspary u. Co., MarkKranstädt
Neuer Gesamtkatalog Nr. 140 gratis.

Bauführer.
Tüchtiger energischer Bauführer auf Bureau und Bauplatz in grösseres Baugeschäft **gesucht**. Ohne gute Zeugnisse und Referenzen Anmeldungen unnütz. Offerten unter Angabe der Gehaltsansprüche unter Chiffre Z. D. 2229 an die Annoncen-Expedition Rudolf Mosse, Zürich.

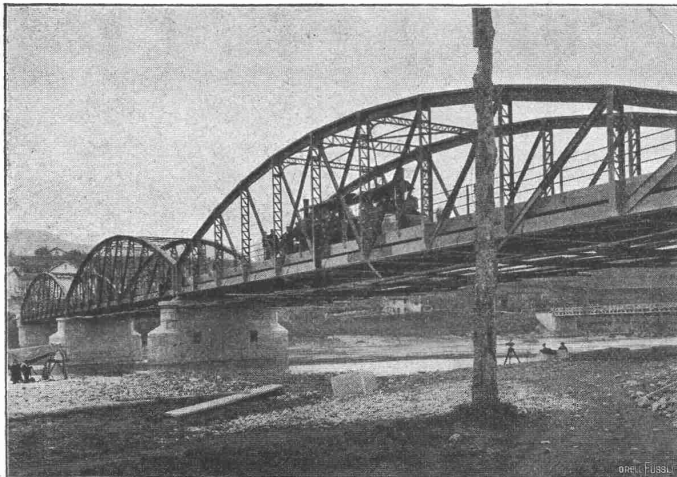
Wartmann, Vallette & Co., Brugg und Genf

Brücken:
Eisenbahn- u. Strassenbrücken.
Ueber- und Unterführungen.

Fabrikbau-Konstruktionen
jeder Art, als Konstruktionen für Shed-, Sattel-, Holzzement-Dächer, Riegelwandfachwerk, Säulen u. Unterzüge, Oberlichter, Treppen, Wellblechbauten, Vordächer.

Kranen:
Laufkranen mit Stützen u. Bahn, Bockkranen, Aufzugstürme.

Gasbehälter, Reservoirs
genietete Röhren und eiserner Unterbau für schwimmende Badanstalten.



Hotels u. Warenhäuser.
Binder- und Säulenkonstruktionen über grosse Säle und für Umbauten.

Gittermaste
für elektr. Leitungen u. Bahnen, Bogenlampen, Seilbahnen.

Stauwehr-Anlagen. Schleusen. Aussichtstürme.

Grosses Materiallager und daher möglichst schnelle Lieferung.