

Objektyp: **Advertising**

Zeitschrift: **Schweizerische Bauzeitung**

Band (Jahr): **51/52 (1908)**

Heft 26

PDF erstellt am: **24.09.2024**

### **Nutzungsbedingungen**

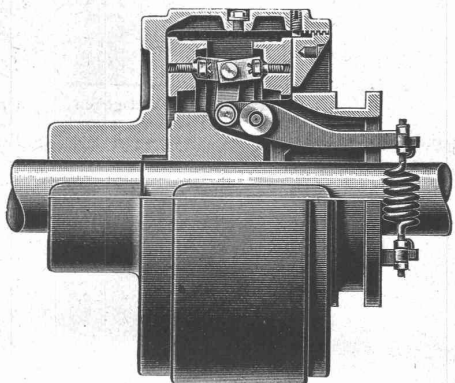
Die ETH-Bibliothek ist Anbieterin der digitalisierten Zeitschriften. Sie besitzt keine Urheberrechte an den Inhalten der Zeitschriften. Die Rechte liegen in der Regel bei den Herausgebern. Die auf der Plattform e-periodica veröffentlichten Dokumente stehen für nicht-kommerzielle Zwecke in Lehre und Forschung sowie für die private Nutzung frei zur Verfügung. Einzelne Dateien oder Ausdrucke aus diesem Angebot können zusammen mit diesen Nutzungsbedingungen und den korrekten Herkunftsbezeichnungen weitergegeben werden. Das Veröffentlichen von Bildern in Print- und Online-Publikationen ist nur mit vorheriger Genehmigung der Rechteinhaber erlaubt. Die systematische Speicherung von Teilen des elektronischen Angebots auf anderen Servern bedarf ebenfalls des schriftlichen Einverständnisses der Rechteinhaber.

### **Haftungsausschluss**

Alle Angaben erfolgen ohne Gewähr für Vollständigkeit oder Richtigkeit. Es wird keine Haftung übernommen für Schäden durch die Verwendung von Informationen aus diesem Online-Angebot oder durch das Fehlen von Informationen. Dies gilt auch für Inhalte Dritter, die über dieses Angebot zugänglich sind.

# BENN KUPPLUNG

Patentiert in allen Industriestaaten  
und überall als die **beste** und **zuverlässigste** Reibungskupplung anerkannt



Reibungsflächen Eisen auf Eisen  
Keine Holzbacken  
Reibungsflächen laufen in Oel  
Vollständig geschlossen  
Reibungsflächen scheibenförmig  
Keine vorstehenden Teile

Zum Ein- oder Ausrücken bei jeder Kraft und Geschwindigkeit während des Betriebes.

## TRANSMISSIONEN

KOMPLETTE ANLAGEN FÜR ALLE INDUSTRIEZWEIGE.

SELLERSLAGER mit RINGSCHMIERUNG, mit herausnehmbarer unterer Laufscheibe, Patent, als Stehlager, Hängelager, Wand- und Säulen-Konsollager.  
FESTE STEHLAGER mit herausnehmbaren Weissmetall- oder Bronzeschalen für Massiv- und Hohlwellen

GESELLSCHAFT der L. von ROLL<sup>SCHEN</sup> EISENWERKE.

## EISENWERK CLUS.

# A.-G. Alb. Buss & Co., Basel

Gesellschaft für Eisenkonstruktionen, Wasser- und Eisenbahnbau.

Abteilung: Brückenbau, Kesselschmiede, Mechan. Schlosserei.  
~~~~~ Werkstätten in Basel, Pratteln und Mailand. ~~~~~

Brücken — Stege — Krananlagen — Hochbaukonstruktionen — Leitungsmaste,  
~~~~~ Stauwehr-, Schleusen- und Rechenanlagen. ~~~~~

Unterbau für schwimmende Badanstalten — Reservoirs — Verdampfungsanlagen  
~~~~~ Vorwärmer und Reiniger eigenen Systems mit grösstem Nutzeffekt. ~~~~~

Oberlichte, eiserne Fenster und Tore, Rollwagengarnituren, Pressartikel etc.



Reparaturen.

~~~~~ Kostenberechnungen und Projekte ~~~~~

Reparaturen.



**Heinrich Brändli, Horgen**  
Asphaltgeschäft

übernimmt:

**Asphalt-Arbeiten, Asphalt-Isolierungen,**  
zweckentsprechend für Hoch- und Tiefbauten in nur bewährter fachgerechter Ausführung und gewissenhafter Bedienung mit Garantie. ☑ Referenzen zu Diensten.  
Telegr.: Heinrich Brändli, Horgen.      Telephon.

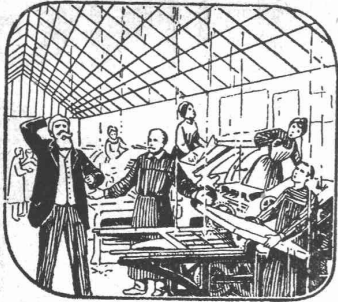
**PATENT-BUREAU**  
Wilh. Reinhard, Zürich I.

Bahnhofstr. 51 Telephon 7083

Patent-Marken- u. Musterschutz  
**Patent-Recherchen**

Reelle Bedienung, Betes Referenzen.

**Erfindungs-Patente**  
Marken-Muster- & Modell-Schutz im In- u. Ausland  
H. KIRCHHOFER, vormals  
Bourry-Séquin & Co. ZÜRICH  
1880.  
Gegründet.

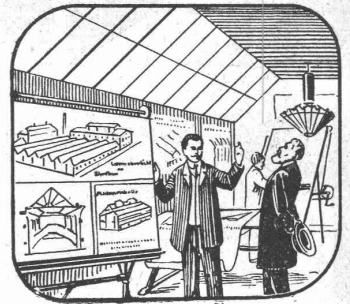


Immer Schaden durch das eingekittete Glasdach!

Kittlose  Patent No. 37200.  
**Glasdächer**

Shedfenster                      Shedrinnen  
..... System G. Zimmermann .....

Generalvertreter für die Schweiz:  
**M. ERNST, THALACKER 21, ZÜRICH I.**  
Telephon 6996.



Dauernd geschützt gegen Regen und Schwitzwasser!

**Thonwerk Biebrich A.-G.**

Chamottefabrik

Biebrich am Rhein.

**Hochfeuerfeste u. säurebeständige Produkte.**

Normal- und Façonsteine aller Art, Chamottemörtel, Retorten, Muffeln etc. Bau kompletter Ofenanlagen.  
Beste Referenzen und Zeugnisse aus der Schweiz.

**G. BÄSCHLIN-FIERZ**

NACHFOLGER VON O. V. TOBEL

BAU-GESCHÄFT  
ZÜRICH III

AUSTRASSE 15

TELEPHON 3442

SORGFÄLTIGE AUSFÜHRUNG VON  
NEUBAUTEN, UMBAUTEN, FABRIKBAUTEN,  
REPARATUREN

EXAKTE UND KUNSTGERECHTE  
STEINHAUERARBEITEN

**Gesucht**

von grosser schweiz. Maschinen-Fabrik tüchtigen, zuverlässigen

**Bautechniker für Ziegeleianlagen**

mit italienischen oder französischen Sprachkenntnissen. Bewerber mit Absolvierung des Technikums bevorzugt.

Anmeldungen mit Bekanntgabe der bisherigen Tätigkeit, der Gehaltsansprüche und der eventuellen Eintrittszeit, unter Beilage von Zeugnisabschriften und Photographie unter Chiffre Z.A.6526 an die Ann.-Exp.

Rudolf Mosse, Zürich.

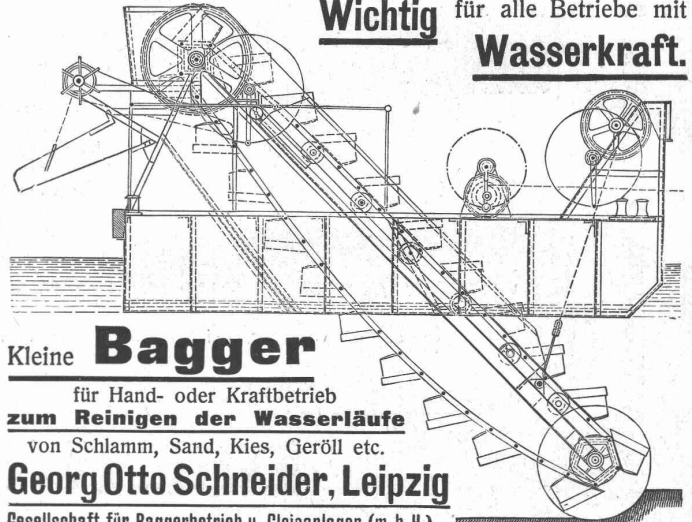
**Fugenloser  
Kunstholz-Bodenbelag.**

Dauerhaft wie Eichenholz.

Guss auf jede solide Unterlage, nach eigenem System selbst auf ölige Holzböden.

**CH. H. PFISTER & Co., BASEL VII.**

**Wichtig** für alle Betriebe mit **Wasserkraft.**



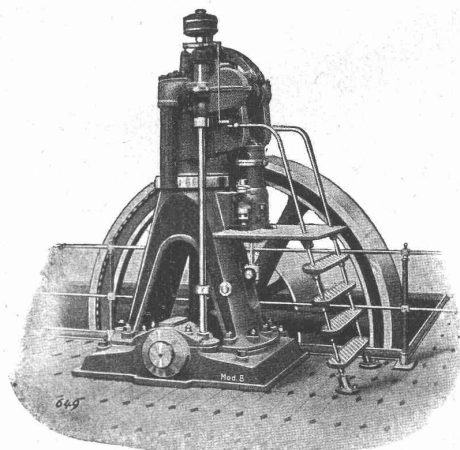
Kleine **Bagger**

für Hand- oder Kraftbetrieb  
zum Reinigen der Wasserläufe  
von Schlamm, Sand, Kies, Geröll etc.

**Georg Otto Schneider, Leipzig**

Gesellschaft für Baggerbetrieb u. Gleisanlagen (m. b. H.)

**GASMOTOREN-FABRIK  
„DEUTZ“ A.-G.  
ZÜRICH.**



**Deutzer Rohölmotoren**  
für Betrieb mit den billigsten Rohölsorten.

**Deutzer Motoren**  
für Sauggas, Leuchtgas, Benzin, Petrol etc.

# Oehler & Co., Aarau

Maschinenfabrik, Eisen- und Stahlgiessereien

empfehlen sich zur Lieferung

**kompletter Transportanlagen** für Ziegeleien, Zement- und Zementwarenfabriken etc., wie **Ele-  
vatoren, Transportschnecken, Förderrinnen, Transportbänder, Aufzüge** mit mech.  
Antrieb, ferner **Kollergänge, Rohrmühlen, Hängebahnen** und **Luftseilbahnen** verschie-  
dener Systeme. **Brecherplatten, Panzerplatten, Stahlguss** etc. **Schmalspurbahn-  
geleise** und **-Wagen, Drehscheiben** und einzelne Achsensätze etc.

## Düsseldorfer Röhrenindustrie

Düsseldorf-  
Oberbilk

empfiehlt

**schmiedeeiserne Röhren** bis 1200 mm Durchmesser,  
gerade und gebogen, ☒ ☒

für Dampf-Leitungen, Wasser-Leitungen, Turbinen-Leitungen, hydraulische Anlagen,  
Kondensations-Anlagen etc. mit allen erforderlichen Verbindungen u. Formstücken.

Vertreter für die Schweiz: **G. A. Bourgeois-Richter, Ing., Zürich II, Breitingenstr. 5.**

## Berliner Werkzeugmaschinen - Fabrik

vorm. L. Sentker

Berlin N. 65

Werkzeugmaschinen

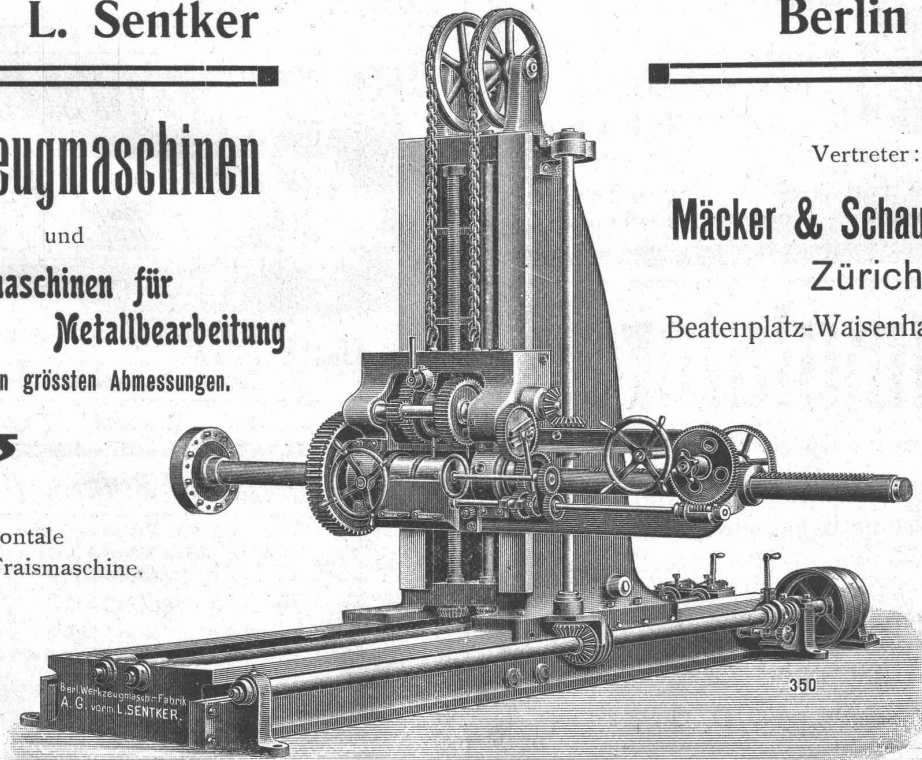
und

**Spezialmaschinen für  
Metallbearbeitung**

bis zu den grössten Abmessungen.

5

Horizontale  
Bohr- und Fraismaschine.



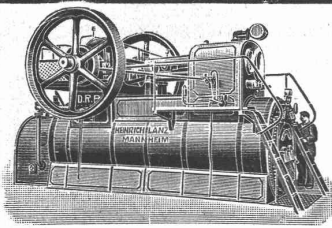
Vertreter:

**Mäcker & Schaufelberger**  
Zürich

Beatenplatz-Waisenhausgasse 10

Berl. Werkzeugmaschinen-Fabrik  
A. G. vorm. L. SENTKER.

350



# Heinrich Lanz :: Mannheim

Patent-Heissdampf-Lokomobilen mit Ventilsteuerung „System Lentz“ sind anerkannt die einfachsten und wirtschaftlichsten Lokomobilen der Gegenwart.

Verkaufsbureau für die Schweiz: Zürich, Auf der Mauer Nr. 13.

## Gewerkschaft Grillo, Funke & Co.

Gelsenkirchen-Schalke

Siemens-Martin-Stahlwerk, Blechwalzwerk, Wellrohrwalzwerk, Wassergas-Schweisswerk

liefert als Spezialitäten:

mit Wassergas aus eigenem S.-M. Flusseisen

### geschweisste Rohre

von 450 mm Durchmesser bis zu den grössten Weiten und in Wandstärken bis zu 40 mm für Dampf-, Wind-, Gas-, Wasser-, Kanalisation-, Dücker- und Turbinen-Leitungen.

Tel.-Adr.: Blechwalzwerk Gelsenkirchen. Kostenanschläge bereitwilligst. ——— 1600 Arbeiter. ———



## C. WÜST & CO

### SEEBACH - ZÜRICH

liefern erstklassige

## Elektr. Aufzüge

für

Hotels  
Geschäftshäuser  
Villen etc.

Hunderte von Ausführungen innert wenigen Jahren. — Feinste Referenzen.



## Aktien-Gesellschaft „Union“ in Biel

FABRIK IN METT.

I. Schweizerische Fabrik für elektrisch geschweisste Ketten  
+ Patent Nr. 27199.

**Ketten aller Art**

für industrielle und landwirtschaftliche Zwecke.

Grösste Leistungsfähigkeit. Ketten von höchster Tragkraft.



## LINOLEUM

AUF **LINOLITH** VERLEGT  
DER BESTE FUSSBODEN.

BETON

LINOLITH-GESELLSCHAFT  
PROSPECT ZÜRICH I GRATIS

# Accumulatoren

für alle Zweige der Industrie:

für Zentralen, Fabriken, Private, Laboratorien, Automobile, Schiffe, Waggonbeleuchtung usw.

liefert

## Accumulatoren-Fabrik Oerlikon

in OERLIKON bei Zürich.

Bureau für die Westschweiz: LAUSANNE, Chemin Vinet 29.



## Edmund Simon, Dresden A4

Die besten Rostschutzfarben der Gegenwart sind die wissenschaftlich begründeten und langjährig bewährten

**Durabo-Oelfarben**

Marke „G“-Grund-, Marke „D“-Deckanstrich. Für Haltbarkeit übernehme volle Garantie.

**Durabo - Glanzfarben**

für Molkereien, Bade- und Accumulatoren-Räume, Optische Signale, etc. etc. etc.

Generalvertreter: Ed. Wüthrich & Co., Herzogenbuchsee

Rudolf Mosse, Zürich alleinige Inseraten - Annahme für die Schweizer. Bauzeitung.

# Stationäre Entstaubungs- und Reinigungsanlagen

für Hotels, Pensionen, Spitäler, Fabriken, Bahnhöfe  
Kasernen, Schulhäuser, Miethäuser und Villen

bauen und installieren

## Bally & Oelhafen, Oerlikon-Zürich

Maschinenfabrik.

Distrikts-Vertreter gesucht.

Marken — Muster  
**Erfindungs-Patente**  
durch J. Aumund, Ingenieur,  
ZÜRICH, Sonneggst. 74  
— Telefon Nr. 2967. —



**Aquabar** macht

Tonwaren  
Zement-Putz  
Zement-Beton

vollständig wasserdicht.

Verlangt Gebrauchsanweisung.

AQUABAR G. m. b. H., Berlin N. 20, Prinzen-Allee 27.



Transportable, elektrische Staubsaugapparate

# „GNOM“

Stationäre

## Entstaubungsanlagen

mit Trockenfilter oder Staubabschwem-  
mung für Etagen und ganze Häuser.

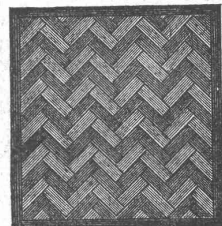
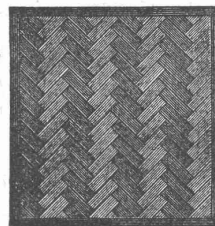
Kostenanschläge auf Verlangen.

**F. & C. Ziegler**  
— Schaffhausen. —

Vereinigte Xylolith- u. Kohlensäurewerke A. G.

WILDEGG.

⊕ Patent Nr. 9080.



Auf Blindboden aufgeschraubt;  
auf Zementbeton in Mörtel verlegt.

Nach allen Dessins in viereck, rechteck, achteck  
und in 3 Farben, Parkett ähnliche Form.

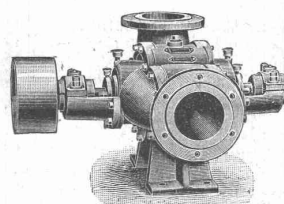
Xylolith feuersicher, warm. Steinholz schalldämpfend, solid.

Muster, Prospekte, Album und Atteste gratis und franko.

Einzig in der Schweiz bis jetzt ca. 200 000 m<sup>2</sup>  
Böden und ca. 10000 Treppenstufen gelegt.

# Zentrifugalpumpen

mit Riemenscheibe in spezieller Bauart für Bauetriebe  
bis 250 mm Rohrweite stets fertig auf Lager.



**Menck & Hambrock**  
G. m. b. H.

Altona-Hamburg 32.

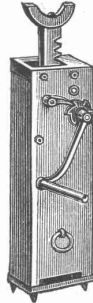
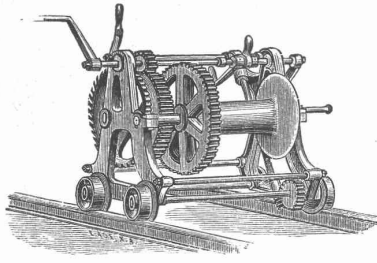
## Moderne Hebezeuge.

Flaschenzüge — Kranen — Laufkatzen —  
Winden ganz in Stahl und Holz mit Eisen — Kabel-  
winden — Automobilheber etc.  
Ausführliche Preislisten bitten zu verlangen.

**Hans Schwarz & Co., Zürich**

Industriequartier, Konradstr. 62.

Gut assortiertes Lager.

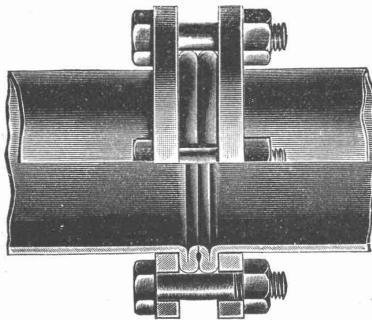


## Deutsch-Oesterreichische Mannesmannröhren-Werke Düsseldorf

liefern:

Düsseldorf 1902:

Goldene Staats-Medaille.



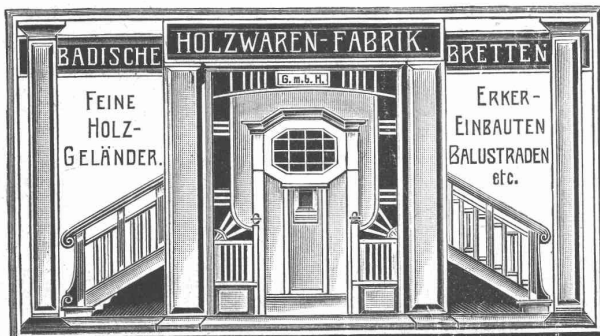
Düsseldorf 1902:  
Goldene Ausstellungs-Medaille.

## Rohrleitungen für Hochdruck

aus nahtlosem Mannesmann-Stahlrohr  
mit patent. Doppelbördel-Flansch-Verbindung  
und anderen Verbindungsarten.

Grosse Längen. — Höchste Betriebssicherheit.

Vertreter: Alf. Diener & Cie., Zürich.



## Hammerschmiede Wilhelm Bachmann, Gais (Kanton Appenzell)

liefert

**rohe Schmiedestücke aller Art**

in Eisen oder Stahl nach Modellen oder Zeichnungen in sauberer und  
exakter Ausführung für alle Verwendungszwecke.

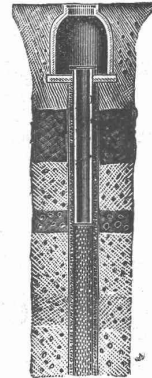
**Herstellung von Massenartikeln.**

## Tiefbohrungen Rohrbrunnen

nach unserem jahrzehntelang bewährten System.

Volle Erschliessung  
wasserführender Erd-  
schichten, daher  
**gr. Ergiebigkeit.**

Ueber 4000 Brunnen  
hergestellt.  
Leistungen bis  
120 Sekunden-Liter  
für Wasserwerke,  
Industrien, Brauereien  
etc. etc.



U. v. a. hergestellt für:  
Basel, Bellinzona,  
Gossau, Hausen,  
Kölliken, Knutwil,  
Luzern,  
Rothenthurm,  
Waldstatt, Wangen,  
Winterthur, Worben  
Zurzach, Zürich  
etc. etc.

Projekte, Kostenan-  
schläge auf Wunsch.

**Bopp & Reuther**  
Mannheim-Waldhof  
Maschinenfabrik.

**Basel, Spalenvorstadt 3,**  
Ingenieur F. Hetzel.

CARL MÜLLER  
ZÜRICH  
**Patent-Bureau**  
PRIMA  
REFERENZEN

Bei Bestellungen, Korrespondenzen  
etc. an die inserierenden Firmen,  
ersuchen wir, sich stets auf die  
**Schweizer. Bauzeitung**  
als Quelle beziehen zu wollen.

## Wasser-Reinigung

Filterpressen  
Armaturen  
Pumpen

**A. L. G. Dehne, Maschinen-Fabrik, Halle a. S.**

## Schweiz. Eternitwerke A.G. in Niederurnen.

Filialbureau in **Zürich II, Rietlerstrasse 48.**

Direktion: A. Steinbrunner, Niederurnen.

### Auszeichnungen:

Weltausstellung Lüttich 1905: Goldene Medaille und Ehren-Diplom.  
Ausstellung Frauenfeld 1903: Silberne Medaille.  
Ausstellung Bülach 1907: Diplom I. Klasse.

Wir empfehlen:

## Asbestcement-Schiefer

(Eingetragene Schweiz. Schutzmarke: **Durabilit**)

für sturm- und feuersichere Bedachungen, für Fassadenverkleidungen,  
für innere, feuersichere Wand- und Deckenverkleidungen, für Isolations-  
material in der Elektrotechnik, für feuersicheres Bureauomöbiliar.

Fast unbegrenzte Verwendbarkeit als feuerfestes Holz.

Prospekte u. Muster bei Angabe des Verwendungszweckes gratis u. franko.

**Schweiz. Eternitwerke A.-G.**

**HANF- & DRAHTSEILEREI**  
**D. DENZLER**  
 Sonnen-qual 12 ZÜRICH Schweizer-Strasse 4  
 Fabrikation und Lager in allen  
**Seilerwaren.**  
**HANF-DRAHT-SEILE**  
 für alle Zwecke.  
 Bindseile — Schlingen  
**Gerüst-Stricke**  
 Maurerschnüre, Senkelschnüre  
 Draht-Bürsten  
 Wagenfett, Seifett etc. etc.  
 Verlangen Sie Preisliste!

**Patent-Ausbeutung.**

Für die Ausbeutung des schweiz. Patentes Nr. 32446 auf: Tube d'étonant à enveloppe métallique rempli d'un hydrocarbure fortement nitré, wird ein Fabrikant bezw. Interessent gesucht. Das Patent wird verkauft, in Lizenz gegeben, oder es werden anderweitige Vereinbarungen für die Fabrikation eingegangen. Die Erfindung wird beim Lötschberg-Tunnel mit grossem Erfolg verwendet.

Anfragen sind zu richten an die Patentanwaltsfirma **H. Kirchhofer**, vorm. Bourry-Séquin & Co., 29, Schützengasse, Zürich I.

**Wellblech - Konstruktionen,**



Träger und Bedachungs-wellblech, schwarz und galvanisiert  
 Rolladen

Wellblech-Walzwerk.

**Suter-Strehler & Co., Zürich**

**OFENFABRIK-SURSEE**  
 IN SURSEE  
**GRÖSSTE OFENFABRIK DER SCHWEIZ**  
 Illust. Prospekte gratis.

**Gesucht**

zu sofortigem Eintritt:  
 Jüngerer, künstlerisch und praktisch erfahrener

**Architekt**

(erste Kraft) in ein Architektur-Bureau in **Zürich**. Offerten mit Zeugnisabschriften, Angabe der Gehaltsansprüche u. Beilage von Handskizzen unt. Z. H. 7283 befördert die Annoncen-Expedition

**Rudolf Mosse, Zürich.**

**J. Nörr, Zürich**  
 2 Seidengasse 2  
 Vorteilhafteste □□  
 □□□ Bezugsquelle  
 für alle imprägnierten  
**Reise- und** □  
**Touren-Kleider**  
 Loden und engl. Stoffe

**F. GAUGER**  
**ZÜRICH**

**ZUSAMENSCHIEBBARE**  
**GITTER**  
 SYSTEM BOSTWICK

**Uni Linoleum**  
 Bedruckte **Linoleum**  
 Granit-**Linoleum**  
 Inlaid-**Linoleum**  
 Kork-**Linoleum**

empfehlen in den fabrizierten Stärken zu billigsten Preisen per □m, fertig verlegt von geschulten Fachleuten,

Grands magasins

**Jelmoli S. A.**  
**Zürich.**

**A. Jucker, Nachfolger von**  
**Jucker-Wegmann**  
 Papierhandlung zum Hecht  
 Schiffhände No. 22, Zürich

Grosses Lager von Paus-papieren, Pausleinen und Zeichenpapier, Rollen u. Bogen in nur vorzüglichen Qualitäten.

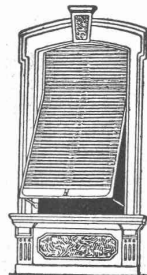
Holzzementpapier, Dachpappen  
 Bodenbelag- und Teppich-  
 Unterlag-Papiera.

Zu sofortigem Eintritt nach  
 Luzern gesucht  
**Bautechniker,**  
 tücht. Statiker, flotter Werk-  
 zeichner.  
 Jüngerer  
**Architektur-Zeichner,**  
 hauptsächlich für Innenbau,  
 geschickter Darsteller. Gefl.  
 Bewerbungen m. Skizzen (Brief-  
 form), Zeugnissen u. Gehalts-  
 anspr. bef. unt. Z. P. 7290  
**Rudolf Mosse, Zürich.**

**Wir** erwirken  
 verwerten  
 finanzieren  
**Erfindungs-Patente**  
 Patentbank - Zürich  
 Metropol

**Wilh. Baumann**  
 Rolladenfabrik

**Horgen (Schweiz).**



Holzrolladen  
 aller Systeme.

Rolljalousien,  
 automatisch.

Roll-  
 Schutzwände  
 verschiedener  
 Modelle.

Verlangen Sie Prospekte.

**Emil Steiner**  
 Mech. Werkstätte und  
 Maschinenhandlung  
**Wiedikon-Zürich**  
 empfiehlt sich zur Lieferung  
 von neuen und gebrauchten  
**Werkzeugmaschinen** aller  
 Art,  
 Drehbänke, Bohrmaschinen,  
 Hobelmaschinen, Feldschmieden etc.  
**Transmissionen**  
 in allen Systemen u. Dimen-  
 sionen. Stets grosses Lager  
 in gebrauchten und neuen  
 Wellen, Riemenscheiben, Häng- u. Stehlager  
 zu billigen Preisen.

**PATENTE**  
 Chemie  
**De Forpper & Hug**  
 BASEL - Filiale Zürich  
 MARKEN  
 MUSTER  
 in allen Staaten

Zürich, Feldstrasse 52.  
 Basel, Steinhilfstrasse 10.

**Fensterfabrik**  
 und Glaserei  
**J. G. KIEFER**  
 Werkstätte und Bureau:  
 Seefeldstrasse 153  
**Zürich V**  
 la. Referenzen.

Alleiniger Inhaber des  
 Schweiz. Patentes Nr. 27008  
 für moderne  
**Oberlichtscheren,**  
 sowie  
 Schweizer. Patent Nr. 39695  
 für wasser- und winddichten  
**Wetterschenkelverschluss.**

Zu verkaufen  
 eine gut erhaltene  
**Drehscheibe**  
 (für Normalbahngeleise)  
 Durchmesser 5 Meter, zu ausser-  
 ordentlich günstigem Preis. Aus-  
 kunft erteilen:  
**Adolf Grunauer & Cie.**  
 Basel.

**Acetylgasapparat,**  
 Amberger Fabrikat, gut erhalten,  
 wegen Einrichtung elektrischer Be-  
 leuchtung, billig  
**zu verkaufen.**  
 Locarno-Monti. Chr. Bering.

**Patent-Ausbeutung.**  
 Für die Ausbeutung des  
 schweiz. Patentes Nr. 25482  
 auf: Echangeur de tempéra-  
 ture qui peut offrir une puis-  
 sance très considérable sous  
 un faible volume, wird ein  
 Fabrikant bezw. Interessent  
 gesucht. Das Patent wird  
 verkauft, in Lizenz gegeben,  
 oder es werden anderweitige  
 Vereinbarungen für die Fa-  
 brifikation eingegangen.  
 Anfragen sind zu richten  
 an die Patentanwaltsfirma  
**H. Kirchhofer,**  
 vormals Bourry-Séquin & Co.,  
**Zürich I,**  
 29 Schützengasse 29.

**Bau- u. Zementgeschäft.**  
 Infolge Krankheit des Besitzers  
 ist in grosser industriereicher Or-  
 tschaft des oberen Thurgaus ein mit  
 bestem Erfolg betriebenes Bau- und  
 Zementgeschäft mit äusserst reich-  
 haltigem Bauinventar sofort **billig**  
 zu verkaufen. Günstigste Ge-  
 legenheit für tüchtigen Mann der  
 Baubranche, sich vorteilhaft zu  
 etablieren. Kaufpreis Fr. 30000.  
 Coulante Bedingungen. Auskunft  
 erteilt  
**A. Wehrli**  
 Amriswil.

**Patent-Ausbeutung.**  
 Für die Ausbeutung des  
 schweiz. Patentes Nr. 25798  
 auf: Installation pour le  
 chauffage des chaudières à  
 vapeur et autres, ayant pour  
 but d'éliminer les principales  
 causes de pertes en calories,  
 wird ein Fabrikant bezw. In-  
 teressent gesucht. Das Pa-  
 tent wird verkauft, in Lizenz  
 gegeben, oder es werden an-  
 derweitige Vereinbarungen  
 für die Fabrikation eingegan-  
 gen.  
 Anfragen sind zu richten  
 an die Patentanwaltsfirma  
**H. Kirchhofer,**  
 vormals Bourry-Séquin & Co.,  
**Zürich I,**  
 29 Schützengasse 29.



Die Stelle eines

**Elektro-Ingenieurs**

für die Berechnung von Starkstrom-Dynamos für Turbinen, Wechselstrom- und Gleichstrom-Dynamos ist auf dem Bau-Bureau eines bedeutenden französischen Elektrizitätswerkes in Paris neu zu besetzen. Bewerber müssen französisch sprechen können. Gefl. Offerten unter Chiff. Z. M. 6662 an die Annoncen-Expedit. **Rudolf Mosse, Zürich.**

Bei einer grossen deutschen Firma für den Beton- u. Eisenbetonbau ist die Stelle eines

**technischen  
Bureauchefs**

neu zu besetzen. Ingenieure mit voller Hochschulbildung, die vorzügliche Kenntnisse der Statik mit allgemeiner Bauerschaft u. spezieller Kenntnis des Eisenbetons verbinden, wollen ihre Meldungen mit Gehaltsansprüchen und Angabe der bisherigen Tätigkeit einbringen unter Chiffre Z. W. 6982 an die Annoncen-Expedition **Rudolf Mosse, Zürich.**

**Bauführer.**

Für grossen Neubau (zum Teil armerter Beton), energischer, tüchtiger **Bauführer gesucht.** Eintritt möglichst bald. Offerten mit Gehaltsansprüchen und Ausweis über bisherige Tätigkeit unter Chiffre Z. P. 7240 an die Annonc.-Expedit. **Rudolf Mosse, Zürich.**

Tüchtiger

**Architekt**

oder

**Bautechniker**

zu sofortigem Eintritt gesucht.

Offerten und Gehaltsansprüche sind zu richten an

Gebr. Pfister, Architekten,  
Zürich**Mech. Bau- und Möbelschreinerei**  
sucht tüchtigen**Zeichner**

womöglich gelernter Schreiner mit bester Fachschulbildung. Eintritt 1. Juli ev. später. Gefl. Offerten mit Zeugnissen über bisherige Tätigkeit und Gehaltsansprüchen sub Chiffre Z. S. 7243 an die Annoncen-Expedition **Rudolf Mosse, Zürich.**

**Dessinateur-  
Architecte,**

âgé de 25, cherche emploi. Ecrire sous B. H. poste restante **Fribourg.**

**Gesucht**  
per sofort tüchtiger**Topograph,**

flotter Zeichner. Offert. unt. Chiff. Za. G. 1236 an die Annoncen-Expedit. **Rudolf Mosse, St. Gallen.**

**Gesucht**  
energischer Architektoder  
**Bautechniker**

zur Besorgung von deutscher und französischer Korrespondenz und zur Ausführung von Reisen in der Baubranche. Dauernde Stelle. Eintritt sofort. Offerten mit Angabe der Gehaltsansprüche unter Chiffre A. B. 8206 an die Annoncen-Expedition **Rudolf Mosse, Zürich.**

Energischer, der deutschen und italienischen Sprache mächtiger

**Bruchleiter**

für gross. Granitsteinbetrieb Badens sof. ges. Gute Praxis Bedingung. Offerten mit Zeugnis-Abschr. und Angabe d. Geh.-Anspr. unt. D. 4222 Q. an **Haasenstein & Vogler, Basel.**

**Reisender,**

Kaufmann, Mitte 30er, wünscht den Vertrieb von lohnendem Artikel der Baubranche. Schweiz oder Ausland. Gute Präsentation. Offerten unter Chiffre Z. T. 7019 an die Annoncen-Expedition **Rudolf Mosse, Zürich.**

**Buchhalter,**

im Baufach erfahren und der amerikanischen Buchhaltung mächtig, sucht, gestützt auf prima Zeugnisse und Referenzen, sofort Stelle bei selbständigem Arbeiten, auf dem Lande bevorzugt. Gehaltsanspruch bescheiden. Gefl. Offerten unter Chiffre Z. Z. 6750 an die Ann.-Exp. **Rudolf Mosse, Zürich.**

**Baufach.**

Ein in allen einschlägigen Arbeiten, wie Buchhaltung, Korrespondenz, Zahltagwesen, Vorausmassen u. Kostenvorschlägen, Preisangaben, Ausmessen und Bauabrechnungen aller Art durchaus selbständiger, auch in Bauführung und Planarbeiten praktisch erfahrener, jüngerer Mann **sucht per sofort Stelle.**

Gefl. Offerten unter Chiffre Z. K. 7060 an die Ann.-Exp. **Rudolf Mosse, Zürich.**

Höchst lehrreiches Werk: **Die Architektur des Altertums auf historischer und ästhetischer Grundlage.**

Von Professor Dr. Adamy.

Bd. I. Die Architektur als Kunst.  
» II. Architektur des orient. Altertums.

» III. Architektur der Hellenen.  
» IV. Architektur der Römer.

4 Bände, hochelegant ausgestattet, mit zahlreich. Illustr. statt früher 34,80 Mk. nur 13,50 Mk. portofrei unter Nachnahme.

**Oswin Loss, Borna-Leipzig.**

**Dessinateur-Architecte,** âgé de 25 ans, bien au courant de la pratique, cherche emploi. Ecrire sous Chiffre B. H. poste restante **Fribourg.**

Junger, tüchtiger

**Zimmermann und Zeichner,** mit guter Schulbildung und Zeugnissen, **sucht Stelle** auf Architektur- oder Baubureau gegen kleinen Anfangsgehalt. Offerten unter Chiff. Z. Q. 6766 an die Annoncen-Expedit.

**Rudolf Mosse, Zürich.**

**Bautechniker**

im 20. Jahre, mit abgeschlossener Baugewerkschulbildung, sowie guter Praxis, **sucht passenden Posten** in Baugeschäft oder Baubureau.

Briefe unter Chiffre Z. J. 6759 an die Annoncen-Expedition

**Rudolf Mosse, Zürich.****Architecte,**

Etudiant de l'école polytechnique, ayant fait 3 ans de pratique, **cherche place** pour les vacances d'été (août) chez un architecte de la Suisse romande. Bonnes références. Offres sous chiffre Z. V. 7121 à l'Agence de Publicité

**Rodolphe Mosse, Zurich.****Zeichner**

**sucht Stelle** bei Eisenbahnbau oder sonst in techn. Bureau. Gefl. Offerten unter Chiffre Z. X. 7148 befördert die Annoncen-Expedition **Rudolf Mosse, Zürich.**

**Hochbautechniker,**

Elsässer, 19 Jahre alt, gelernter Steinhauer, 4 Semester Baugewerkschule, **sucht auf 1. August Stellung** in der Schweiz bei einem **Unternehmer oder Architekt.** Off. sub Chiff. Z. R. 7217 befördert die Annoncen-Expedition **Rudolf Mosse, Zürich.**

Tüchtiger, energischer

**Bautechniker,  
Bauführer,**

30jährig, Absolvent Techn. Winterthur, Maurer-, Zimmerer- u. Schreinerpraxis, selbständig auf Bureau und Bauplatz **sucht seine Stelle** gegen eine dauernde zu ändern. Evang. Geschäft bevorzugt. Prima Zeugnisse stehen zu Diensten. Gefl. Offerten unter Chiffre Z. Q. 7241 an die Annoncen-Expedition **Rudolf Mosse, Zürich.**

Selbständiger, energischer, absolut zuverlässiger, sprachengewandter

**Bau-Ingenieur**

mit mehrjähriger Baupraxis im Eisenbahn-, Tunnel- und Wasserbau (Kraftanlagen)

**sucht verantwortl. Stellung.** Prima Referenzen. Gefl. Offerten unter Chiffre Z. G. 6657 befördert die Annoncen-Expedition **Rudolf Mosse, Zürich.**

**Rudolf Mosse, Zürich.**

Tüchtiger

**Vertreter**

für Metalle und Metall-Legierungen für die Schweiz **gesucht.** Ausführliche Angebote unter G. K. 136 erbeten an die Annoncen-Expedition **Rudolf Mosse, Dresden.**

**Architekt,**

26 Jahre alt, verheiratet, praktisch und theoretisch erfahren, vollkommen selbständig arbeitend, flotter Zeichner und Darsteller. Im Entwurf kunstgew. Arbeiten vertraut,

**sucht Anstellung**

in bevorzugte Stellung bei Architekten od. in Baugeschäft mit eigenem Architekturbureau; Lebensstellung mit event. späterer Beteiligung bevorzugt. Eintritt 15. Juli oder ev. später. Offerten sub Chiffre Z. U. 7095 befördert die Annonc.-Exp. **Rudolf Mosse, Zürich.**

**Dipl. Bautechniker**

(Schweizer, zwei Sem. Hochschule), flotter Zeichner, guter Statiker und Konstrukteur mit mehrjähr. Praxis im

**Eisenbetonbau**

sucht Aushilfsstelle vom 20. Juli bis Ende Oktober.

Offerten unter D. G. 8114 an **Rudolf Mosse, Dresden.**

**Architekt**

(Stuttgarter Hochschule), künstlerisch veranlagt, mit mehrjähr. Praxis im In- und Auslande, **sucht per 1. Juli selbständige Stellung.** Offerten unter Chiffre Z. O. 7264 an die Annoncen-Expedition **Rudolf Mosse, Zürich.**

**Bautechniker**

Architekt, flotter Zeichner, mit sämtlichen Arbeiten im Bureau und auf der Baustelle vertraut, **sucht sofort Stellung.**

Gefl. Offert. unt. Chiffre O. 1150 an die Annoncen-Expedition **Rudolf Mosse, Zürich.**

**Rudolf Mosse, Zürich.****Rudolf Mosse, Zürich.****Rudolf Mosse, Zürich.****Rudolf Mosse, Zürich.****Rudolf Mosse, Zürich.****Rudolf Mosse, Zürich.****Rudolf Mosse, Zürich.****Rudolf Mosse, Zürich.****Rudolf Mosse, Zürich.****Rudolf Mosse, Zürich.****Rudolf Mosse, Zürich.****Rudolf Mosse, Zürich.****Rudolf Mosse, Zürich.****Rudolf Mosse, Zürich.****Rudolf Mosse, Zürich.****Rudolf Mosse, Zürich.****Rudolf Mosse, Zürich.****Rudolf Mosse, Zürich.**