

Objektyp: **Advertising**

Zeitschrift: **Schweizerische Bauzeitung**

Band (Jahr): **39/40 (1902)**

Heft 6

PDF erstellt am: **21.09.2024**

Nutzungsbedingungen

Die ETH-Bibliothek ist Anbieterin der digitalisierten Zeitschriften. Sie besitzt keine Urheberrechte an den Inhalten der Zeitschriften. Die Rechte liegen in der Regel bei den Herausgebern. Die auf der Plattform e-periodica veröffentlichten Dokumente stehen für nicht-kommerzielle Zwecke in Lehre und Forschung sowie für die private Nutzung frei zur Verfügung. Einzelne Dateien oder Ausdrucke aus diesem Angebot können zusammen mit diesen Nutzungsbedingungen und den korrekten Herkunftsbezeichnungen weitergegeben werden. Das Veröffentlichen von Bildern in Print- und Online-Publikationen ist nur mit vorheriger Genehmigung der Rechteinhaber erlaubt. Die systematische Speicherung von Teilen des elektronischen Angebots auf anderen Servern bedarf ebenfalls des schriftlichen Einverständnisses der Rechteinhaber.

Haftungsausschluss

Alle Angaben erfolgen ohne Gewähr für Vollständigkeit oder Richtigkeit. Es wird keine Haftung übernommen für Schäden durch die Verwendung von Informationen aus diesem Online-Angebot oder durch das Fehlen von Informationen. Dies gilt auch für Inhalte Dritter, die über dieses Angebot zugänglich sind.

Ein Dienst der *ETH-Bibliothek*
ETH Zürich, Rämistrasse 101, 8092 Zürich, Schweiz, www.library.ethz.ch

<http://www.e-periodica.ch>

Schweizerische Bauzeitung

Wochenschrift

für Bau-, Verkehrs- und Maschinentechnik

Herausgegeben

von

A. WALDNER

Dianastrasse Nr. 5, Zürich II.

Verlag des Herausgebers. — Kommissionsverlag: Ed. Rascher, Meyer & Zeller's Nachfolger in Zürich, Rathausquai 20.

Organ

des Schweizer. Ingenieur- und Architekten-Vereins und der Gesellschaft ehemaliger Studierender des eidg. Polytechnikums in Zürich.

Abonnementspreis:
Ausland... Fr. 25 per Jahr
Inland... „ 20 „ „

Für Vereinsmitglieder:
Ausland... Fr. 18 per Jahr
Inland... „ 16 „ „
sofern beim Herausgeber
abonniert wird.

Abonnements
nehmen entgegen: Heraus-
geber, Kommissionsverleger
und alle Buchhandlungen
und Postämter.

Insertionspreis:
Pro viergespaltene Petitzeile
oder deren Raum 30 Cts.
Haupttitelseite: 50 Cts.

Inserate
nimmt allein entgegen:
Die Annoncen-Expedition
von
RUDOLF MOSSE
in Zürich, Berlin, Breslau,
Dresden, Frankfurt a. M.,
Hamburg, Köln, Leipzig,
Magdeburg, München,
Nürnberg, Stuttgart, Wien,
Prag, London.

Bd XXXIX.

ZÜRICH, den 8. Februar 1902.

N^o 6.

Schweizerische Bundesbahnen.

Bauausschreibung.

Für die **Vergrößerung des Verwaltungsgebäudes der Jura-Simplon-Bahn in Bern** durch zwei Flügelanbauten werden folgende Arbeiten zur Uebernahme ausgeschrieben:

1. Die **Erd-, Maurer-, Kanalisations- und Versetzarbeiten** (Mauerwerk, circa 3700 m³).
2. Die **Steinhauerarbeiten** (Jurakalkstein, circa 52 m³), (Sandstein, circa 640 m³).
3. Die **Eisenlieferungen**, circa 75 Tonnen.
4. Die **Bauschmiedearbeiten**.
5. Die **Zimmerarbeiten** (circa 120 m³ Konstruktionsholz).

Die Pläne und Bedingungen liegen vom 3. Februar an im Bureau des bauleitenden Architekten, Herrn Ernst Hünerwadel, Bankgässchen Nr. 4, in Bern, zur Einsicht auf, und es können daselbst auch Eingabeformulare bezogen werden.

Uebernahmsofferten sind verschlossen mit der Aufschrift: «Vergrößerung des J.-S.-Gebäudes», bis zum **20. Februar 1902** abends an die unterzeichnete Direktion einzusenden.

Bern, 30. Januar 1902.

Die Generaldirektion der Schweiz. Bundesbahnen.

ARMIERTER BETON



FAVRE & C^{IE}, ZÜRICH



ÄLTESTES GESCHÄFT DIESER BRANCHE

Die Verblendstein-Fabrik von

F. SUTER, sen., Fabrkt. in **BÜREN a. A. (Bern)**

offert zu billigsten Preisen:

VERBLENDSTEINE

1/4, 1/2, 3/4 und 1 Ecksteine und Läufer in Farben No. 1 gelbgrau; No. 2 helle Lederfarbe; No. 3 dunkle Lederfarbe; No. 4 gelbrot; No. 5 hellrot und No. 6 dunkelrot.

Prima Ware.

Atteste der Materialprüfungs-Anstalt Zürich stehen zur Verfügung.

Alleinvertreter für die Schweiz:

Herren **Vischer & Tschiffeli**, Kramgasse Nr. 56, **Bern.**

An der **Eidgen. polytechnischen Schule** sind die Stellen von

zwei Assistenten

auf Beginn des Sommersemesters 1902, 1. April l. J., neu zu besetzen.

A.) Für den Unterricht in mech. Technologie an der mech.-techn. Abteilung und Maschinenlehre an der Ingenieurschule bei Prof. R. Escher.

B.) Für den Unterricht in darstellender Geometrie etc. bei Prof. Dr. W. Fiedler.

Allfällige Bewerber um diese Stellen sind ersucht, ihre Anmeldungen, begleitet von Zeugnissen und einer kurzen Darstellung ihres Lebensganges bis 1. März l. J. dem Unterzeichneten einzureichen, der auf Verlangen nähere Auskunft über die zu besetzenden Stellen erteilen wird.

Der Präsident des schweiz. Schulrates:

H. Bleuler.



Rollbahnschienen und Schwellen
aus der **Burbacherhütte**

werden in verschiedenen Profilen nebst dem dazu gehörenden

Kleineisenzeug

geliefert von



Kägi & Co., Winterthur.

Diplolithplattenfabrik A.-G. Dietikon-Zürich

empfeilt ihr vorzügliches Produkt als Belag von **Fahrstrassen, Trottoirs, Terrassen und Höfe, Bahnhöfe, Perrons, Güterbahnhöfe, Lagerhallen und Fabriken** jeder Art, sowie **Korridorbelag** für Kasernen, Schulen und sonstige Bauten. **Diplolithplattenbelag** ist fusswarm, staubfrei, wasserdicht, beinahe geräuschlos, fugenlos und von grösster Widerstandsfähigkeit.

Referenzen sowie jede wünschbare Auskunft und Preisangaben stehen bereitwilligst zur Verfügung.

In der Schweiz verlegt bis Ende Juni 1901: 27 000 m².

Zur Fabrikation in der Schweiz **einzig** berechtigt.

Einzig echte Mettlacher Steinzeug-Bodenplatten, glasierte Wandplatten, Stallklinker und Röhren,

wetterbeständige **Bauterracotta** (matt und in Majolica), **Figuren und Vasen** zu **Bauzwecken** und für **Gärten** von **Villeroy & Boch** in Mettlach und Merzig.

Verblendsteine

in 7 verschiedenen Farben, glasiert und unglasiert von **Ph. Holzmann & Cie.** in Frankfurt a. M.

80g. **Saargemünder Thonplatten, stahlhart gebrannt** von **A. Brach** in Kleinblittersdorf.

Prima Schlackenwolle

Ladenständer. — **Decor.** Bauguss von **C. Flink**, Mannheim.

Vertreter: **Eugen Jeuch** in **Basel.**

Naturmuster und Preiscurant zu Diensten.

**Grossherzogl. Technische Hochschule
zu Karlsruhe.
Ingenieur-Abteilung.**

Zwei Assistenten

werden für die Ingenieur-Abteilung der Technischen Hochschule zu Karlsruhe gesucht, die theoretische und praktische Kenntnisse besitzen.

1. Ein Assistent für den Lehrstuhl des Wasserbaues.

Bewerber müssen Beanlagung zu eigener, wissenschaftlicher Forschung besitzen, da die Thätigkeit ausser auf die Unterstützung bei den Uebungen sich hauptsächlich auf wissenschaftliche Arbeiten im Flussbaulaboratorium erstrecken soll. Bei Beanlagung dazu wird beabsichtigt, dem Assistenten einen Lehrauftrag für das Gebiet der Wasserversorgung zu erteilen. An Gehalt stehen bis zu 4000 M. jährlich zur Verfügung.

2. Jüngerer Assistent für Ingenieurwesen,

der im stande ist, bei den Konstruktionsübungen zu assistieren und die Ausarbeitung von Vorlageblättern zu übernehmen.

Der Eintritt soll zu Ostern erfolgen.

Gesuche mit Lebenslauf, Zeugnissen und Gehaltsansprüchen sind an den Abteilungsvorstand zu richten.

Mechanische Werkstätte.

In einem Hauptort der Ostschweiz ist eine gut eingerichtete, grössere mechanische Werkstätte mit konstanter genügender Wasserkraft, wegen vorgerückten Alters des bisherigen Inhabers, unter günstigen Bedingungen zu mieten oder käuflich zu übernehmen.

Diesbezügliche Anfragen sub Chiffre Sch 1114 Q an Haasenstein & Vogler in Schaffhausen werden prompt beantwortet.

Konkurrenz-Ausschreibung

über Ausführung von **Möbelschreiner-** und **Tapeziererarbeiten**, **Sessellieferung** und **Haustelephonanlagen** für die **Bezirkslokalitäten Zürich**, Flössergasse Nr. 15, vorbehaltlich Genehmigung des bezüglichen Kredites.

Eingabetermin: 15. Februar 1902.

Näheres durch das kant. Hochbauamt, untere Zäune 2, Zimmer Nr. 9, Zürich, den 31. Januar 1902.

Für die kant. Baudirektion:
Der Kantonsbaumeister:
Fietz.

**Bauplatz
zu verkaufen.**

Ein in günstiger und aussichtsreicher Lage sich befindender, grosser **Bauplatz** im aufblühenden Kurorte **Tarasp-Schuls** an der Landstrasse zwischen dem Kurhaus Tarasp und der Gemeinde Schuls gelegen, zu einem grossen **Hôtel** oder **Villenbauten** bestens geeignet, ist zu verkaufen.

Nähere Auskunft erteilt und kann bezüglicher Situationsplan angesehen werden auf dem

Agenturbureau J. Cantieni
St. Moritz.



Asphalt-

und **Cement-Arbeiten aller Art**

Trottoirs, Keller- und Brauerei-Böden, Terrassen, Korridore, Remisen Magazine, Durchfahrten etc.

Asphaltierung von Kegelbahnen

Holzpfasterungen

Stallböden

Antieilolithböden, öl- und säurefest, für Fabriken, Maschinenräume etc.

Asphalt-Parkett

Beton-Bau

Plättli-Böden

Asphalt-Blei-Isolierplatten zur Abdeckung von Gewölben, Fundamenten, Unterführungen etc.

Dachpapp-Dächer

Holz cement-Dächer.

Mehrjährige Garantie für alle Arbeiten.

E. Baumberger & Koch, Basel

Asphalt- und Cementbaugeschäft.

ELEKTROTECHNIKER,

zuverlässig und selbständig arbeitend, mit allen Stromarten vertraut,

sucht passende Stellung

auf Mitte Februar oder 1. März, als Betriebs- oder Bauleiter für Kraftcentrale oder Bahn. Ausland nicht ausgeschlossen. Es wird nur auf dauernde selbständige Stellung reflektiert. Offerten unter Chiffre Z E 730 befördert **Rudolf Mosse, Zürich.**

Zu kaufen gesucht

eine gebrauchte **Schlagpetze** im Gewichte von 350—400 kg, von Franz Murer, Baumstr., Beckenried.

Konkurrenz-Ausschreibung.

Der Unterzeichnete beabsichtigt, nach fertig erstelltem Plane ein **Wohnhaus** samt **Oekonomiegebäude** zu erstellen und beabsichtigt, die dazu erforderlichen Arbeiten, **Maurer-, Schreiner-, Glaser-, Hafner- und Spenglerarbeiten**, zur freien Konkurrenz zu geben. Das Mass und die Bauvorschriften können bei Unterzeichnetem eingesehen und Abschrift verlangt werden.

David Kern, Gemeinderat,
Buchberg bei Eglisau.

Zu verkaufen:

Gut eingerichtete kleinere

Maschinen-Fabrik

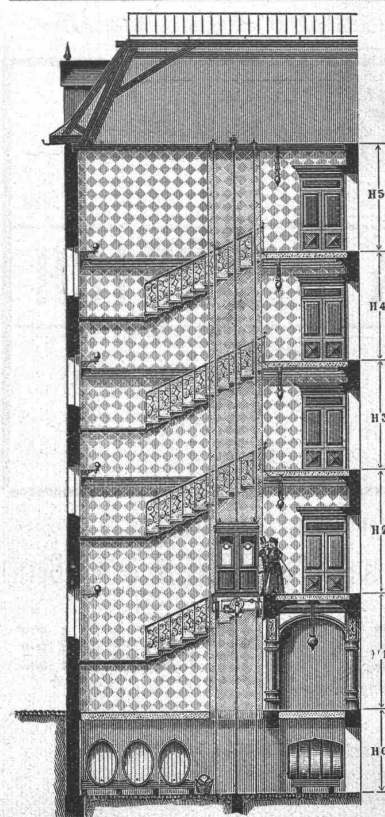
mit Turbine und Dampftrieb in der Nähe von Zürich, mit Werk- und Wohngebäuden nebst Umgelände für eventuell noch sehr bedeutende Ausdehnung des Betriebes.

Gefl. Anfragen unter Z B 827 an die Annoncen-Expedition **Rudolf Mosse, Zürich.**

Steinbruch-Gesellschaft Ostermündingen

bei Bern.

Blauer und gelber Sandstein. Lieferung als Rohmaterial aufs Mass in jeder Grösse oder behauen nach Plänen und Zeichnungen. Fluatlieferung zur Erhärtung des Materials.



C. Wüst & Comp.,

Seebach - Zürich

bauen als

Spezialität:

Elektrische

Waren-

und

**Personen-
Aufzüge**

automobil und mit stationärer Winde

nach eigenem,

patentiertem System.

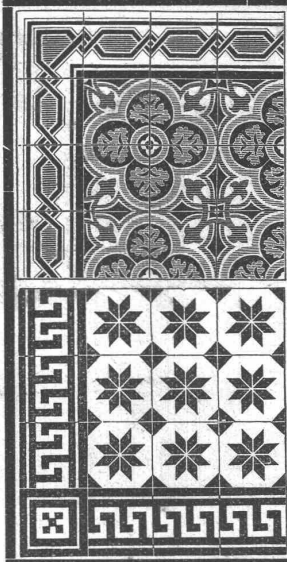
Billigste Anschaffungs- und Betriebskosten.

Absolut ruhiger Gang.

Präzise Steuerung.

Vorzügliche Fangvorrichtung.

Projekte und Kostenvorschläge gratis.



Die erste schweizerische Mosaikplatten-Fabrik

von

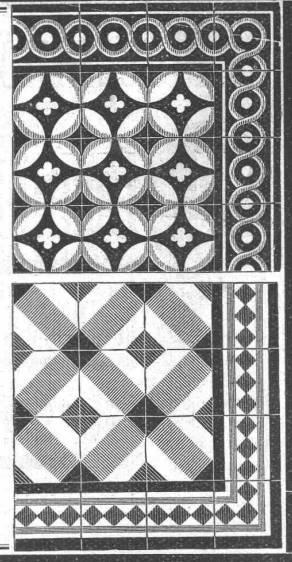
A. Werner-Graf in Winterthur

vormals Huldreich Graf

empfiehlt

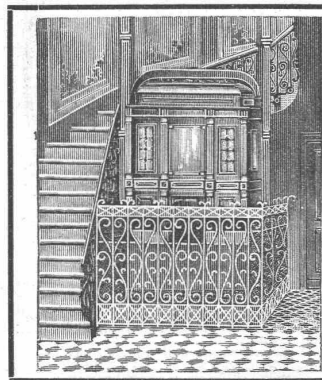
als **schönen** und **soliden** Hartbodenbelag ihre bewährten **Mosaikplatten** in steinharter Masse von **einfachen** bis zu den **reichsten Dessins**, mit **glatter** und **geriefter** Oberfläche.

Dessin-Album und Preiscourants zu Diensten.



Imprägnieranstalt Linthal (Glarus)
 imprägniert und übernimmt die Lieferung von
Telegraphen- und Leitungsstangen jeder Dimension
Eisenbahnschwellen
Balken - Bretter - Würfelholz etc.
 Mit Zusicherung bestmöglicher Bedienung empfiehlt sich
B. Schiesser-Schmid.

Röhren- und Tragpfeiler Für Druckwasserleitungen
 aus **cementiertem Blech.** von beliebigen Dimensionen,
 (In der Schweiz und im Auslande patentiertes System.) sowie als Träger für Telegraphen-
 und Telephonleitungen,
 sowie Starkstromleitungen.
Billig und unzerstörbar.
 Nähere Auskunft erteilt **C. Bürger**, Ingenieur,
 Chêne-Bougeries bei Genf.



Hydraulische und elektrische
Personenaufzüge.
Aufzüge mit elektrischem,
 hydraulischem,
 und Transmissions-Betrieb.
Speiseaufzüge
 für Hotels und Restaurants
 baut als Spezialität
Adolf Maffei, Zürich
 Fabrik in Altstetten.
 Kostenberechnung u. Pläne gratis.
 Garantie. Beste Referenzen.

CHALETFABRIK MÜLLER & CIE.,
STEFFISBURG BEI THUN
 verbunden mit
Baugeschäft, mechanische Zimmerei und Schreinerei.

Uebernahme ganzer Bauten, Exportation.
 Holzlieferungen (Bauholz) kantig geschnitten nach Holzlisten.
 Diverse Holzwaren: Bodenriemen und Krallentäfel in mehreren Dicken und
 Qualitäten.
Pläne und Devise.

Höflichst empfiehlt sich
Müller & Cie.

In Paris (Weltausstellung) für Chaletbau mit silberner Medaille prämiert.

Technikum für **Maschinen- & Elektrotechniker.**
Hildburghausen für **Bau- & Tiefbautechniker.**
 Nachhilfskurse. Progr. durch d. Herzogl. Direktor.

Genossenschaft Schweiz. Granitsteinbruchbesitzer

OSO GNA
 (Tessin)

Tessiner- und Urner-Granite

40 Steinbrüche = 3000 Arbeiter

Werkplätze in allen grössern Städten der Schweiz
 — Exportation —

Hauptbureau und Kassa: **Osogna** (Tessin).
 Offertenbureau für Urner-Granit: **Gurtneilen** (Uri).
 Telegramm-Adresse: **Schweizergranit Osogna.**
 Preisofferten, Steinmuster und jede wünschbare Auskunft werden
 promptest erteilt.

Mit höfl. Empfehlung

Die Direktion.

Kunstanstalt
Polygraphisches Institut A.-G.
ZÜRICH
 Anfertigung von Drucksorten
 Kataloge * Geschäftskarten * Broschüren
 Ansichtskarten
 Reklamen * Plakate etc.
 in allen Techniken und photo-mechanischen
 Reproduktionsverfahren.
 Kostenvoranschläge gratis. * Kostenvoranschläge gratis.
 Druck und Verlag des Lieferungsverkes:
„Die Industrielle u. Kommerzielle Schweiz“
 Probehefte gratis.

Jacques Hoesli, Glarus. Pflastersteine

Seedorfer, bestes schweiz. Material
Weesener, bekannter blauer Alpenkalk
Hemmenthaler, billigstes Trottoirpflaster

Produktion pro 1901
 1500 Wagen.

Ausführung von Pflästerungen jeden Systems.

Vertretung der westphälisch-anhaltischen Sprengstoffgesellschaft für
 Ost- und Südschweiz

für Dynamit, Westphalit und Petroklastit.

Maschinenfabrik A.-G. Wetzikon

(Zürich)

3 Centimes
pro Pferdekraft
und Stunde!

Specialität: **Betriebsmotoren.**

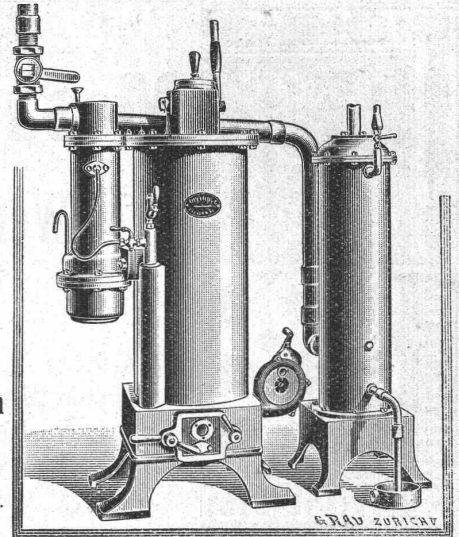
Konzessionäre der Patente des

Kraftgaserzeugers „Taylor“

Billigste Betriebskraft der Gegenwart.
Bestes System.

Anwendbar bei allen Gas-, Petrol- und Benzinmotoren
von 5 HP. an.

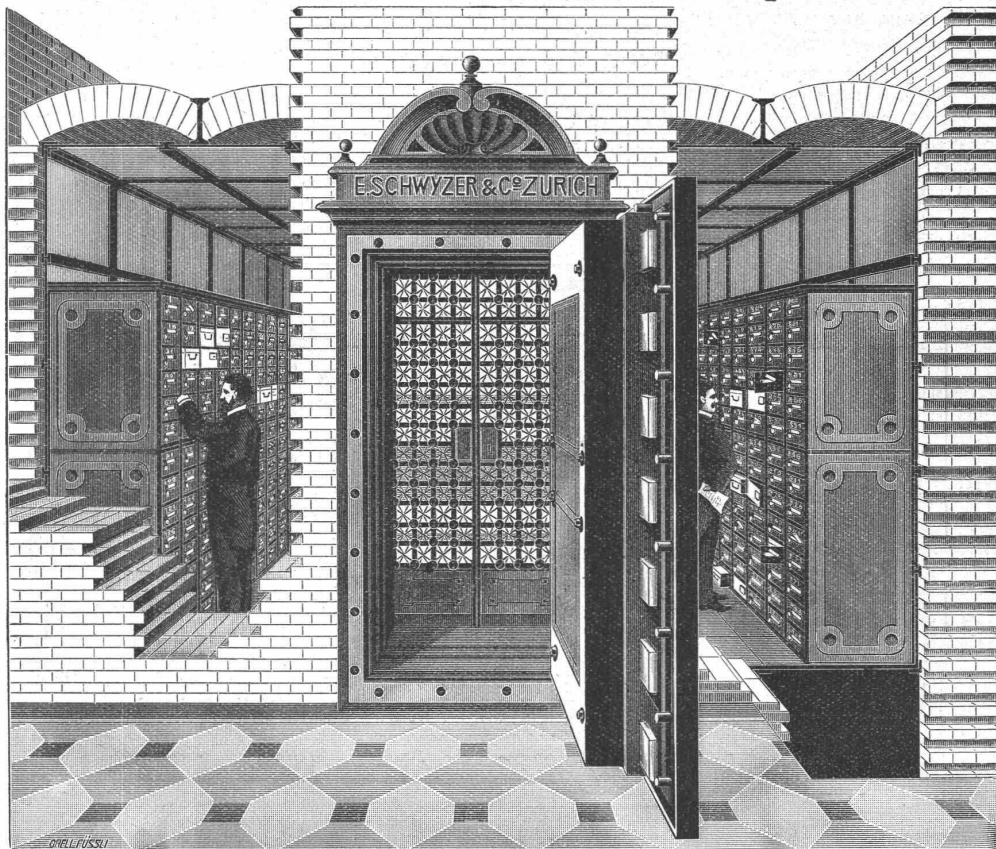
In 1½ Jahren über 3000 HP. verkauft.
Kein Gasometer. — Keine Feuersgefahr. — Einfache Bedienung.
— Kleiner Platzbedarf. —



Emil Schwyzer & Co., Albisrieden, Zürich,

vormals Cosulich-Sitterding.

Aelteste und grösste Fabrik der Schweiz für
Geldschrank- und Tresorbau. Gegründet 1840.



Archiv- & Bank-Einrichtungen.
Safe-Deposits.

Panzer-Kassen. Panzer-Thüren. Panzer-Gewölbe.

Detailliert ausgearbeitete Projekte mit Kostenberechnung,
technische Ratschläge etc. kostenfrei.

Zahlreiche Referenzen von Banken und Privaten.

Illustrierte Preislisten franko ins Haus. — Telephon Nr. 961. —

Technikum Altenburg s.-A.
für Maschinenbau,
Elektrotechnik und Chemie.
Lehrwerkstätte. — Programme frei.
Regierungs-Kommissar.

Siemens' Gasheiz- und Badeöfen
Friedr. Siemens
Dresden
Nossenerstr. I.

INTERNATIONALES
Patent-Bureau
J. Anund Ing. Werdmühleg Zürich
Prompt. - Billig. - Beste Referenzen

Präcisions
Reisszeuge.
Rundsystem.
Patent. Ellipsographen,
Schräglinienapparate etc.
Clemens Rietler,
Fabrik math. Instrumente.
Nesselwang u. München
(Bayern).
Gegründet 1841.
„Paris 1900 Grand Prix“
Illustrierte Preislisten gratis.

J. WALTHER Industrie-Agentur
vorm. J. WALTHER & Co. ZÜRICH liefern

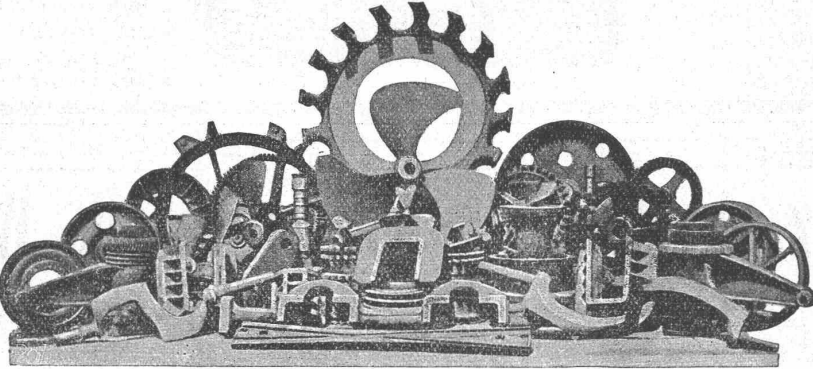
Armaturen, Pumpen,
Schienen, Rohrmaste, Drahtseile.

Aktien-Gesellschaft der Eisen- und Stahlwerke von **Georg Fischer, Schaffhausen** (Schweiz).

Stahlformguss: Martinstahl — Converterstahl — Tiegelstahl.

Material
für Eisenbahnen,
Lokomotivfabriken,
Maschinenbau,
Eisenkonstruktions-
Anstalten,

sowie für alle Zweige
der Industrie,
in allen wünschbaren
Härtegraden, in jeder
geeigneten Form, in
dichter, sauberer Aus-
führung, roh oder be-
arbeitet, als Ersatz für
die verschiedensten
Schmiedestücke.



Spezialität
in
Dynamostahlguss
von höchster
Permeabilität.

Eigene
Versuchs-Anstalt für
Festigkeitsprüfungen,
Permeabilitäts- und
Hysteresis-Untersuch-
ungen.

Chemisches
Laboratorium.

Schmiedbarer Eisenguss (Temperguss, Weichguss) in sauberster Ausführung und bester Qualität
nach eingesandten und vorhandenen Modellen.

Ausgedehnte Spezialeinrichtungen für Massenfabrikation.

Röhrenverbindungsstücke (Fittings) Marke G. F.

in schmiedbarem Guss, für Gas-, Wasser- und Dampfleitungen, von 1/8 bis 4" engl. Gasgewinde. — Schwarz und verzinkt, in unüber-
troffener Qualität und Ausführung. Jedes Stück genau kontrolliert. Höchste Widerstandsfähigkeit gegen innern Druck.

Reichhaltiges Lager.

Sehr ausgedehnte Massenfabrikation.

Export nach allen Ländern.

Filiale: Fittingsfabrik Singen (Grossh. Baden).

Dr. Münch & Röhrs, BERLIN N.W. 21.



Dauerfarben

Verbesserte Oelfarben
Wirksamster Schutz für
Eisen u. Wellblech
gegen Rost.

für Holz- und Mauerwerk,
gegen chemische,
atmosphärische und mechanische Einwirkungen.

Dr. Münch's Lack-Dauerfarben

sehr harter, eleganter **Emaille**-Anstrich.
Widerstandsfähig gegen Desinfektionswaschungen, Salzlösungen etc.
für Krankenhäuser, Schulen, Badeanstalten, Accumulatoren-Räume etc.

Vertreter für die Schweiz: **C.A. Ulbrich & Co.,** Techn. Bureau, Zürich.

„Bundy“

automatisch wirkender Condenswasser-Rückleiter u. Kesselspeiser
von der **A. A. Griffing Iron Co., New-York.**

Der Bundy-Apparat

sammelt die Condenswasser und
führt dieselben selbstthätig, heiss in
den Kessel zurück.

Kostenloser Betrieb.

Geräuschloser Gang.

Compendiöse Aufstellung.

Ersparniss an Brennmaterial.

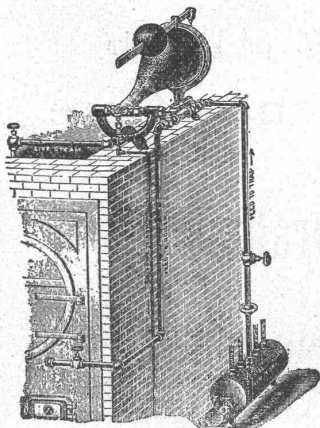
Speisung von
reinem destilliertem Wasser.

Erhöhung des Nutzeffektes
der Dampfanlage.

Garantiert
anstandsloses Funktionieren.

Alleinvertreter für die Schweiz:

Sperri & Co., Techn. Bureau, Bleicherweg 5, Zürich.



FROTÉ & WESTERMANN

6 Paradeplatz - Zürich - Paradeplatz 6

Technisches Bureau und Bauunternehmung

Projektierung und Ausführung von

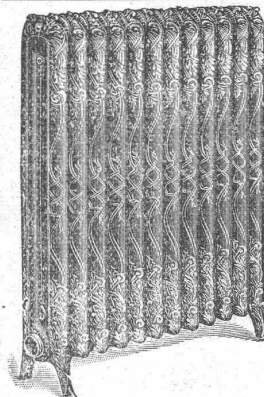
**Wasserwerkanlagen,
Kanalisationen, Wasserversorgungen etc.
Armierte Betonkonstruktionen**

nach verschiedenen Systemen.

Absolut feuersichere Dächer, Decken, Pfeiler, Treppen, sowie ganze
Fabrikgebäude. — Brücken, Kanäle, Stützmauern, Fundationen auf
schlechtem Baugrund. — Reservoirs, Wassertürme, Silos.

Concessionaire des Systems Hennebique.

Zahlreiche ausgeführte Bauten. — Voranschläge kostenfrei.



**G. Helbling & Cie.,
Zürich I,
Stadelhoferplatz 18.**

Fabrik in Küsnacht b. Z.

Centralheizungen

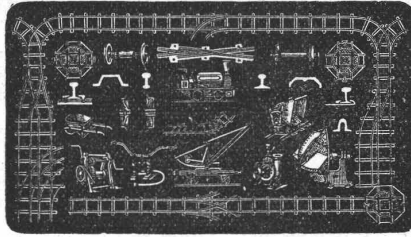
aller Systeme.
Lüftungs- u. Trocken-
Anlagen.

FRITZ MARTI, WINTERTHUR.

Hauptlager in Wallisellen bei Zürich & bei Weyermannshaus in Bern.

Bergwerks- & Hüttenprodukte.
Industrielle Anlagen. Mechanische Einrichtungen.

Auf Kauf & Miete:

Lokomobilen,
Motoren & Bauunternehmer-Material,
wie transportable Stahlbahnen,
kl. Lokomotiven,
Rollbahnschienen mit Befestigungsmitteln,
Rollwägelchen verschiedener Grössen
sowie alles Zubehör für Materialtransport bei
Bahn- & andern öffentlichen Bauten,

Prospekte & Kostenanschläge gratis.

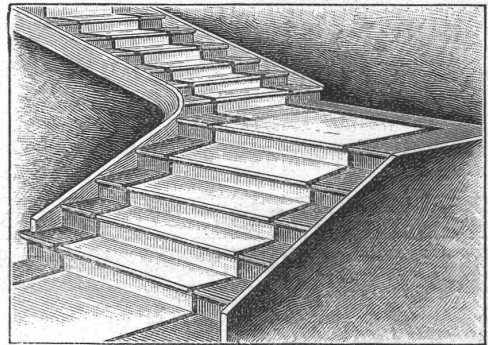
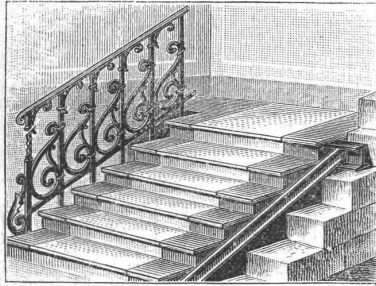
Radsätze, Stahlgussräder für Rollwagen etc.

Drehscheiben, Weichen, Kreuzungen,
Pumpen & Ventilatoren,Achsen, Bandagen, und Kupplungen,
Schienen, Schwellen & Befestigungsmittelfür Dienst- & Industriegeleise,
Rillenschienen für Strassenbahnen,
Masten für elektrische Leitungen etc.Komplete Ausrüstung von
Normal-, Strassen- & Luftseilbahnen, Seilriesen etc.**Schweiz. Xylolith - (Steinholz) - Fabrik Wildegg**
BILLIET & KARRER

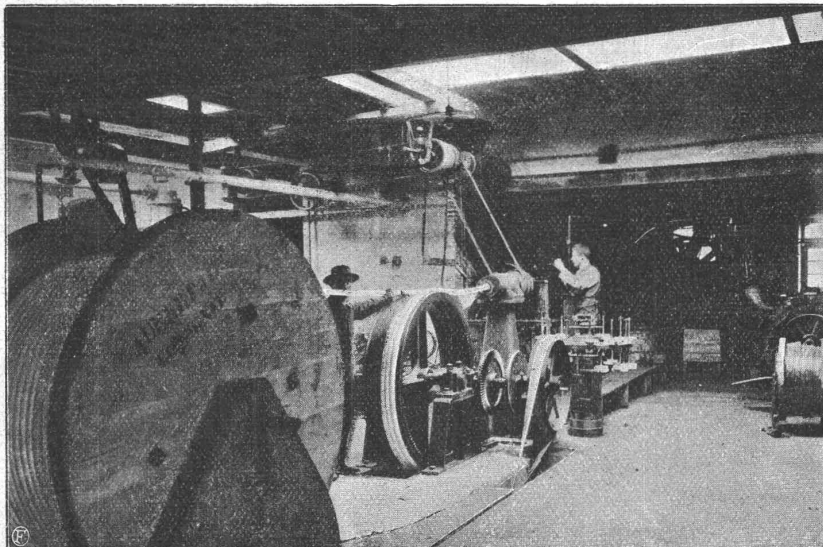
+ Pat. Nr. 9080.

Treppenstufen aus Xylolith

für Belag von

**Eisernen Treppen; Wendeltreppen;**
Hölzernen & Betontreppen; abgelaufenen Sandsteintreppen.Grosse Standsicherheit, feuersicher, grösste Solidität.
Unisfarben oder mit gefärbtem Treppenläufer.

Bester Ersatz für Eichenholz.

**Aubert & Cie**

Draht- und Kabelwerke

Cossonay - Gare

Drahtseile

für

Transmissionen,

Aufzüge,

Hänge- u. Drahtseilbahnen.