

Objektyp: **Advertising**

Zeitschrift: **Schweizerische Bauzeitung**

Band (Jahr): **39/40 (1902)**

Heft 17

PDF erstellt am: **22.09.2024**

### **Nutzungsbedingungen**

Die ETH-Bibliothek ist Anbieterin der digitalisierten Zeitschriften. Sie besitzt keine Urheberrechte an den Inhalten der Zeitschriften. Die Rechte liegen in der Regel bei den Herausgebern. Die auf der Plattform e-periodica veröffentlichten Dokumente stehen für nicht-kommerzielle Zwecke in Lehre und Forschung sowie für die private Nutzung frei zur Verfügung. Einzelne Dateien oder Ausdrucke aus diesem Angebot können zusammen mit diesen Nutzungsbedingungen und den korrekten Herkunftsbezeichnungen weitergegeben werden. Das Veröffentlichen von Bildern in Print- und Online-Publikationen ist nur mit vorheriger Genehmigung der Rechteinhaber erlaubt. Die systematische Speicherung von Teilen des elektronischen Angebots auf anderen Servern bedarf ebenfalls des schriftlichen Einverständnisses der Rechteinhaber.

### **Haftungsausschluss**

Alle Angaben erfolgen ohne Gewähr für Vollständigkeit oder Richtigkeit. Es wird keine Haftung übernommen für Schäden durch die Verwendung von Informationen aus diesem Online-Angebot oder durch das Fehlen von Informationen. Dies gilt auch für Inhalte Dritter, die über dieses Angebot zugänglich sind.

**Bandsägen, Fraisen, Hobel- u. Abrichtmaschinen liefert Maschinenfabrik A.-G. Wetzikon.**

**Euböolith-Fussböden**

fugenfrei, feuersicher, fusswarm, hygienisch, geräuschlos im Begehen  
für Fabriken, Schulen, Spitäler,  
Hotels, Restaurants, Verkaufslokale, Bureaux, Korridors etc.

Emil Séquin, Rütli (Zürich),  
Fabrikant.

Felix Beran, Zürich,  
Vertreter.

**Patent-Bureau**  
J. Amund Ing. Werdmühleg. Zürich

**PATENTE**  
Hans Stickerberger  
Ingenieur  
BASEL, Leonhardstr. 34

Präzisions  
**Reisszeuge.**  
Rundsystem.  
Patent. Ellipsographen,  
Schräglieapparate etc.  
**Clemens Riefler,**  
Fabrik math. Instrumente.  
Nesselwang u. München  
(Bayern).  
Gegründet 1841.  
„Paris 1900 Grand Prix“  
Illustrierte Preislisten gratis.

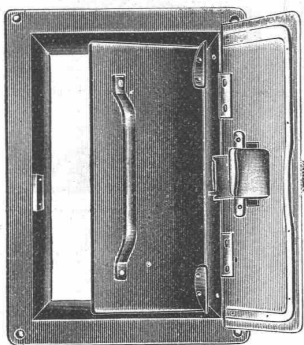


**Feuersichere Kamintüre**

+ Patent Nr. 21919

mit Schliesszwang u. Sicherheitsvorrichtung  
gegen Abziehen des Schlüssels bei geöffneter Türe.

**Xylogr. Art. Anstalt**  
**J. R. MÜLLER IN ZÜRICH**  
Fertige  
HOLZSCHNITTE.  
Sabl. Cliches, Zickzack  
PRÄMIERT & DIPLOMIERT



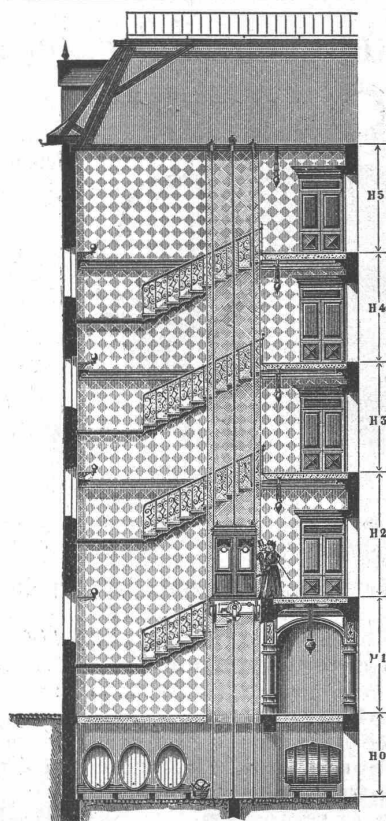
Kamintür geöffnet,  
mit Schutztüre.

In allen besseren Eisenhandlungen erhältlich.

Obige Türe aus Schmiedeisen ist von grösster Wichtigkeit für Architekten u. Baumeister. Absolute Unmöglichkeit, den Schlüssel abzuziehen, bevor die Türe vollständig geschlossen ist. Wird entweder mit innerer Schutztüre od. herabfallender Schutzklappe versehen.

Preise der Türen ohne Schlüssel: Rahmenmass:  
innen 25 cm Höhe, 15 cm Breite,  
aussen 34 cm Höhe, 24 cm Breite.

pro Stück  
Mit innerer Schutztüre . . . Fr. 6.—  
„ herabfallender Schutzklappe „ 6.50  
Schlüssel extra . . . „ -40



**C. Wüst & Comp.,**  
Seebach - Zürich

bauen als  
Spezialität:  
**Elektrische**  
**Waren-**  
und  
**Personen-**  
**Aufzüge**

automobil und mit  
stationärer Winde  
nach eigenem,  
patentiertem System.  
Billigste Anschaffungs-  
und Betriebskosten.  
Absolut ruhiger Gang.  
Präzise Steuerung.  
Vorzügliche Fangvorrichtung.  
Projekte und Kostenvoran-  
schläge gratis.

**Trocken-Apparate**  
**Petry & Hecking, Dortmund.**

für alle festen und flüssigen, breigen oder körnigen  
Materialien und Rückstände.

Vertreter: **Alfred Joël, Zürich.**

**Ransbacher Mosaik-Platten**

von grösster Widerstandsfähigkeit, in mittleren Preislagen

**Wasserbilliger Steinzeug-Mosaik-Platten**

von *Utsschneider & Ed. Jaunes* in Wasserbillig.

Alleinverkauf für die Schweiz: **T. Sponagel & Co., Industriequartier Zürich III.**



Anerkannt beste  
**Dynamit-Sorten**

für alle Sprengzwecke

sowie

**Zündschnüre & Kapseln**

liefert **Dynamit Nobel, A.-G., Zürich**

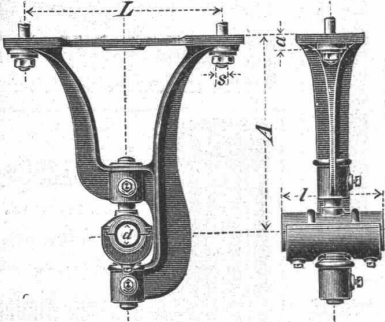
Fabrik in Isleten (Uri).

Mythenstrasse 21.

◆ Telephon 3623. ◆

**Eisen- und Metallgiesserei Seebach.**

**H. Bölsterli & Cie, Seebach bei Zürich.**



— **Eisengiesserei** —

Maschinenguss nach Modellen, Schablonen und Zeichnungen bis 10000 kg.  
Zylinderguss, Dynamoguss, Bau- und Handelsguss. Formmaschinen für Massenartikel. Coquillenguss.

— **Metallgiesserei** —

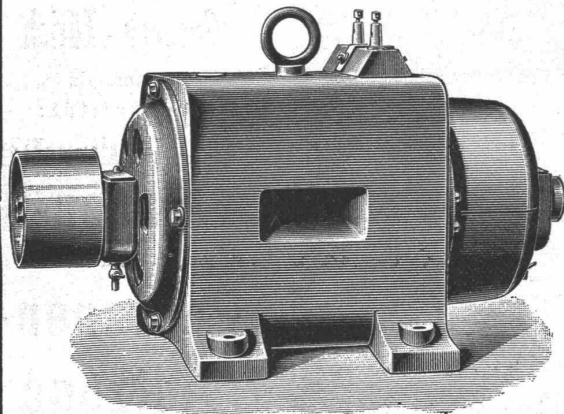
Bronze, Phosphorbronze, Messing. Lagerkompositionen. Legierungen jeder Art.  
*Eigene Modellschreinerei.*

Spezialität: **Rohguss für Transmissionen; Hängelager, Stehlager mit Ringschmierung, Wandkonsolen, Kupplungen, Stellringe, Riemenscheiben u. s. w.**  
Von den gangbaren Grössen wird stets Vorrat gehalten, nicht Vorhandenes wird in wenigen Tagen fertiggestellt.

Depot in Genf: Rue du Rhône 61.

**Elektr. Kapselmotoren**

Vollkommen gedeckte Bauart.



**Vorteile:**

Alle Drahtverbindungen und beweglichen Teile sind eingeschlossen und vor Staub und Feuchtigkeit geschützt.

**Kohlenbürsten**

für Spannungen über 50 Volt.

**Ringschmierlager.**

Geringe Bürstenverschiebung und daher keine Funken.

**Geringe Erwärmung.**

**Hoher Nutzeffekt.**

Passend für Spannungen von 30—150 Volt. Von dem 4pferdigen Motor an aufwärts werden alle Modelle auch für 250 Volt gebaut und zwar als selbstregulierende Nebenschlussmaschinen.

Installation kompletter Beleuchtungsanlagen mit und ohne Accumulatoren.

Ferner empfehle mich auch für die Lieferung von **magnetischen Scheideapparaten** für Müllereien, Messinggiessereien und allen Fabriken mit Zerkleinerungsapparaten;

**Permanenten Stahlmagneten;**

**Telephon-Apparaten** mit ganz neuem, lautsprechendem Mikrophon;

**Haus- und Hotel-Sonnerien, elektrischen Uhren;**

**Sicherheitsvorrichtungen** gegen Einbruch;

**elektr. Türöffnern, Apparaten für phys. Laboratorien;**

**Vernicklung, Versilberung, Verkupferung** aller Art Gegenstände.

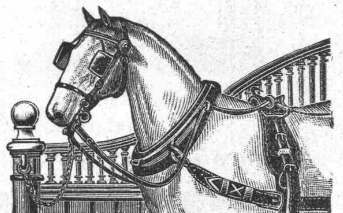
**A. Zellweger in Uster,**

**Fabrik für elektr. Maschinen und Apparate.**

Filiale in Zürich: Hirschengraben 78.



Gebr. Lincke, Zürich



**Stall-Einrichtungen**

Gold. Medaillen: Zürich, Bern, Genf.

**HAUSSCHWAMM** UND JEDE **PILZBILDUNG**  
WIRD ZERSTÖRT UND VERHINDERT DURCH  
**MIKROSOL**  
IN DER PRAKTIK VORTREFFLICH BEWÄHRT.  
BEGÜNTICHTET VON DER CENTRALBLATT DER BAUVERWALTUNG (HERAUSGEGEBEN IM MINISTERIUM DER ÖFFENTL. ARBEITEN. BERLIN IM JAHRE 1901.)  
ALLEINIGE HERSTELLER:  
**ROSENZWEIG & BAUMANN,**  
FARBENFABRIKEN IN **KASSEL**  
Hofl. Str. Mai- u. Königs-

# Maschinenfabrik King & Co., A.-G., Zürich.

Eisenbahnstation Zürich-Wollishofen

Telegramm-Adresse: King Zürich.

Spezialitäten:

**Lokomobilen**

**Halb-Lokomobilen**

bis 250 Pferdekräfte.

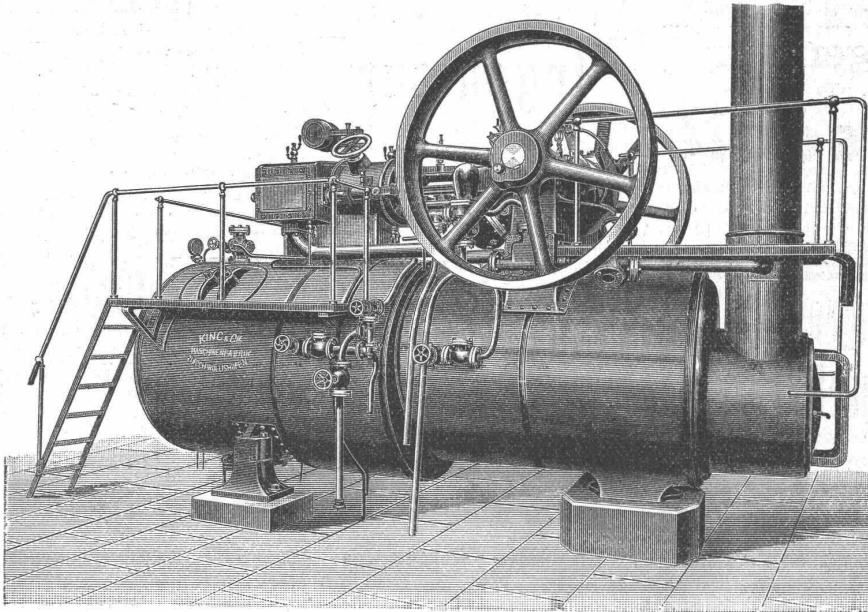
**Dampfmaschinen**

horizontale und vertikale

**Dampfkessel**

Komplette

**Dampfbetriebsanlagen**



## Gutehoffnungshütte

Aktienverein für Bergbau und Hüttenbetrieb  
in **Oberhausen (Rhld.)**

fertigt in ihren mit den neuesten und vollkommensten  
Einrichtungen ausgerüsteten Werkstätten als **Besonderheit**

**Achsen und Radreifen** aus bestem **Siemens-Martinstahl**  
für Lokomotiven, Tender und Wagen aller Art,

**Radgerippe (Speichenräder)**

aus bestem **Schweisseisen** für **Wagen aller Art**,  
fertige Radsätze für **Wagen aller Art**,

sowohl für **Voll-**,  
als auch für **Neben- und Klein-Bahnen**.

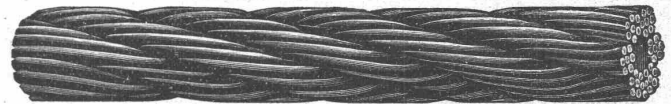
Vertreter für die Schweiz: **Gebr. Stebler, Zürich.**

## Felten & Guilleaume Carlswerk

Aktien-Gesellschaft, Mülheim am Rhein.

Eisen-, Stahl-, Kupfer- und Bronze-Drahtfabrik, Drahtseilerei,  
Drahtwarenfabrik, Verzinkerei, Kupferwerk,  
Fabrik von Telegraphen-, Telefon- und Lichtkabeln aller Art,  
Dynamodraht und Installationsleitungen.

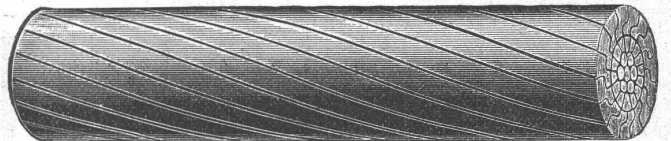
↔ **Drahtseile aller Art** ↔



und zwar: Aufzugseile, Gerüststricke,  
Windenseile, Peil- und Lotleinen, Schiffstauwerk, Blitzableiter.

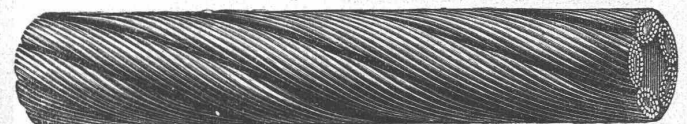
Specialitäten:

→ **Verschlossene Drahtseile**, ←



geeignetste Konstruktion für:  
Luftbahnlaufseile, Trajekt- und Brückenseile, Bergbahnseile.

↔ **Flachlitzige Drahtseile**, ↔



besonders zu empfehlen als:

Zugseile für Luftseilbahnen, Bergbahnbetriebsseile, Bremsseile,  
Schlepptrasse, Kranenseile, Transmissionsseile, Dampfplugsseile.

Vertreter für die Schweiz: **Kägi & Co., Winterthur.**

## Rammen

und sonstige Maschinen für Pfahl-  
gründungen.

**Direktwirkende Dampfrahmen**

nach eigenem Patent und System Lacour

**Rahmen mit endloser Kette, rücklaufender Kette**  
und rücklaufendem Seil,

für Hand- Dampf- u. elektrischen Antrieb

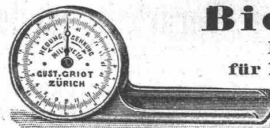
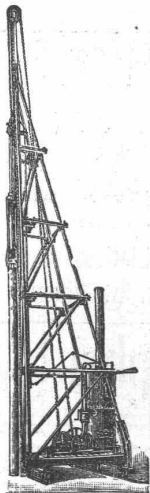
≡≡≡ **Kreissägen** ≡≡≡

zum Abschneiden von Pfählen unter Wasser

Spühlvorrichtungen \* Pfahlauszieher

**Menck & Hambrock**

**Altona-Hamburg.**



## Biegunsmesser

Patent + 24.027. D. R. G. M.

für **Brücken, Decken, Säulen etc.**

solide, bequeme Bauart. Prospekte frei.

**Gustav Griot, Ingr.**

Freiestrasse 94, **Zürich.**

### Jüngerer Geometer,

Absolvent des Technikums in Winterthur und 1<sup>1</sup>/<sub>4</sub>-jähriger Praxis, sucht in der franz. Schweiz Anstellung.

Offerten unter Chiffre Z M 7787 an die Annoncen-Expedition

**Rudolf Mosse, Zürich.**

Diplomierter

### Ingenieur

von der technischen Hochschule in München, Schweizer, sucht sofort Stelle. Wasserbau u. Eisenbahnbau bevorzugt. Offerten sub Z S 7418 an

**Rudolf Mosse, Zürich.**

### Bautechniker,

(Architekt) flotter Zeichner, durchaus selbständig, sucht Stelle für Bau u. Bureau. Offerten unter Chiffre H 2628 N an

**Haasenstein & Vogler, Neuchâtel.**

Auf einem Architekturbureau Tessins wird ein

### Lehrling

gesucht. Gelegenheit italienisch zu lernen.

Offerten sub Chiffre Z A 7526 an

**Rudolf Mosse, Zürich.**

### Junger Forstmann

sucht Beschäftigung auf Geometer- oder Ingenieurbureau.

Offerten sub K 1568 L beliebe man zu adressieren an

**Keller-Annoncen, Luzern.**

Schönes schlankes **Tannen- u. Fichtenlangholz** aller Klassen liefert jederzeit Waggonweise

**P. Wehrle, Holzhandlung, Kleinlaufenburg.**

### Günstige Gelegenheit.

**2 Binkert'sche Bau-Winden** vorzügliche Maschinen, eingetretener Umstände halber vortheilhaft abzugeben.

Gefl. Offerten unter B B 2 an

**Rudolf Mosse, Zürich.**

### Gelegenheits-Kauf.

Infolge Planänderung sind **6 polierte Säulen**, mit Basis und Kapital 3,46 m hoch, aus **rotem Baveno-Granit**, zu äusserst billigem Preise käuflich. Auskunft erteilt gerne **Emil Schneebeli**, Marmor- u. Granitwerke, Zürich.



### Tapeten

moderne Dessins u. Farben, größte Auswahl in allen Preisen.

**Tekko-Tapeten**, floss, wählbar, **Isinkruita-Walton**, Erlaß für Holztafel.

**Anaglypta** für Plafonds. Mütter u. Kat. gratis und franko.

**Spezialhaus** Zürich, Bahnhofstrasse 38

**F. Bleuler.**



### Architecte-Entrepreneur.

**Dessinateur-Architecte**, 30 ans, **désire place** chez Architecte ou Entrepreneur pour le **1<sup>er</sup> Novembre**. Bonnes références. Adresser offres sous Lc 9589 X à

**Haasenstein et Vogler, Genève.**

### Ingenieur

mit etwas Kapital als

### Associé

gesucht in ein blühendes **Baugeschäft** der deutschen Schweiz. Gefl. Offerten sub Chiffre Zag E 440 an

**Rudolf Mosse, Zürich.**

### Oberingenieure für Tunnelbauten,

welche eine längere Praxis als selbständige **Tunnelbauleiter** m. gutem Erfolge nachweisen und eventuell bald eintreten können, wollen sich unter Einreichung von Zeugnisabschriften nebst Lebenslauf und Gehaltsansprüchen sofort bei der Annoncen-Expedition **Rudolf Mosse, Berlin S.W.**, Jerusalemstrasse 48, unt. Chiffre J E 5766 melden.

Sehr gut erhaltener

### Deutzer Gasmotor 3 HP

### Deutzer Gasmotor 2 HP

billig zu verkaufen.

Anfragen unter K F 100 an **Rudolf Mosse, Zürich, erb.**

### Occasion.

2 grosse verstellbare **Zeichentische**, 1 grosser pneumatischer **Lichtpausapparat**,

1 grosser **Lichtpausapparat** auf Gestell. Alles neu, billig zu verkaufen.

Anfragen unter Chiffre Z F 7931 an **Rudolf Mosse, Zürich, erbeten.**

### Geschenke

originelle, sind **kunstgeschmiedete Ziergeräte** wie: **Handleuchter**, **Blumenkörbchen**, **Aschenbecher**, **Beleuchtungskörper** etc.

Man findet solche in reicher Auswahl im **Mustermagazin** der

**Kunstschlosserei**

**Vohland & Bär, Basel,**

welche hierüber auf Verlangen Prospekt mit vielen Abbildg. gratis und franko versenden.

### Werkmeister- oder Vorarbeiterstelle

sucht junger, energischer Mann. Derselbe stand schon mehrere Jahre einem **Bauschlosserei- u. Installations-Geschäft** vor. Gefl. Off. sub Z R 7867 an **Rudolf Mosse, Zürich.**

### Bautechniker

(Architekt) tüchtiger, selbständiger Zeichner und Bauführer, selbständig bereits grössere Bauten ausgeführt, wünscht Stelle zu ändern. Offerten unter Z W 7947 an

**Rudolf Mosse, Zürich.**

### Ingenieur

mit Diplom des eidg. Polytechnikums in Zürich und mehrjähriger Praxis, sucht, infolge Beendigung eines grösseren Wasserbaues in Frankreich, Stelle. Offerten sub Chiffre Z C 7878 an **Rudolf Mosse, Zürich.**

Eine gutgehende Fabrik eines Spezialartikels der elektrischen Branche sucht einen kaufmännisch gebildeten

### stillen Teilhaber

mit einer Bareinlage von ca. 40000 Mark. Aktive Tätigkeit als

**kaufmännischer Direktor** erwünscht.

Offerten unter Chiffre Z P 7840 an die Annoncen-Expedition

**Rudolf Mosse, Zürich.**

### Theodolit

zu verkaufen (18 cm Horizontalkreisdurchmesser), wegen Nichtgebrauch, noch ganz neu, billig.

Offerten sub Chiffre Z V 7821 an

**Rudolf Mosse, Zürich.**

### Konstruktionszeichnungen für Zentrifugalpumpen

mit 75—80 % Nutzeffekt

liefert sub Z W 7822 an

**Rudolf Mosse, Zürich.**

Ein junger, zuverlässiger, militärfreier Mann, Schweizer, mit guten Zeugnissen, der deutsch, französisch und etwas italienisch spricht und mehrere Jahre als

### Buehhalter und Magaziner

in einem grossen Baugeschäft tätig war, sucht baldmöglichst ähnliche Stelle. Gefl. Offert. unter Z T 7944 an **Rudolf Mosse, Zürich, erbeten.**

### Bibliothek für Architekten.

Die Bibliothek des Hrn. Architekt **Joh. Meyer** sel., Luzern, ist zu verkaufen. Für Einsichtnahme und Offerten melde man sich im Hause Nr. 7 an der Stiftsstrasse in Luzern.



### Kamin-Aufsatz und Ventilator

### „Spiral“

ein längst gewordenes Bedürfnis, liefert unter Garantie guter Wirkung der Vertreter für die Schweiz

**J. P. Brunner, Ventilationsgeschäft, Oberuzwil, Kt. St. Gallen.**

### Amateur-Photographen!

Verarbeiten Sie ausschliesslich Chemikalien von

**Dr. Buss & Cie.**

Rüschlikon.

Zürich.