

Objektyp: **Advertising**

Zeitschrift: **Schweizerische Bauzeitung**

Band (Jahr): **39/40 (1902)**

Heft 26

PDF erstellt am: **22.09.2024**

Nutzungsbedingungen

Die ETH-Bibliothek ist Anbieterin der digitalisierten Zeitschriften. Sie besitzt keine Urheberrechte an den Inhalten der Zeitschriften. Die Rechte liegen in der Regel bei den Herausgebern. Die auf der Plattform e-periodica veröffentlichten Dokumente stehen für nicht-kommerzielle Zwecke in Lehre und Forschung sowie für die private Nutzung frei zur Verfügung. Einzelne Dateien oder Ausdrucke aus diesem Angebot können zusammen mit diesen Nutzungsbedingungen und den korrekten Herkunftsbezeichnungen weitergegeben werden. Das Veröffentlichen von Bildern in Print- und Online-Publikationen ist nur mit vorheriger Genehmigung der Rechteinhaber erlaubt. Die systematische Speicherung von Teilen des elektronischen Angebots auf anderen Servern bedarf ebenfalls des schriftlichen Einverständnisses der Rechteinhaber.

Haftungsausschluss

Alle Angaben erfolgen ohne Gewähr für Vollständigkeit oder Richtigkeit. Es wird keine Haftung übernommen für Schäden durch die Verwendung von Informationen aus diesem Online-Angebot oder durch das Fehlen von Informationen. Dies gilt auch für Inhalte Dritter, die über dieses Angebot zugänglich sind.

LEHMANN & NEUMEYER
Installationsgeschäft f. Gesundheitstechn.
Anlagen
ZÜRICH
 Eigene Konstruktions-Bureaux

Gesundheits-Techn-Anlagen für Öffentl. Bauten Schulen Krankenhäuser Kasernen Irrenanstalten	Ausstellungs-Localitäten mit in Funktion befindlichen Apparaten Schützengasse am Hauptbahnhof	Operationsäle Bahnhöfe Bedürfnisanstalten Fabriken Privatbauten Villen Restaurants Hotels etc.
--	---	---

Patente:
Fähalien-Klar-Anlagen
Automat. Central-Closets
Reform-Closets

Erste Referenzen u. Zeugnisse von Behörden u. Privaten über im In- u. Ausland erstellte Anlagen

Döllsch. 724

J. Ammann & Cie.
 vormals **J. Ammann & Wild**



Waagen-Fabrik Ermatingen
 Filiale in St. Gallen.

Waagen in allen Konstruktionen.
 von 1 bis 50000 kg Tragkraft. Lieferanten für eidg. Post und Zoll, Direktion der eidg. Bauten, eidg. Konstr.-Werkstätte N. O. B., V. S. B., Rhät. B., Gaswerke Zürich, St. Gallen, Bern, Basel, Luzern, Freiburg, Konstanz, Padua u. s. w.

Technikum für Maschinen- & Elektrotechniker, Hildburghausen für Bau- & Tiefbautechniker. Nachhilfskurse. Progr. durch d. Herzogl. Direktor.

Bukowina-Bretter.

Wünsche Bretter etc. von meiner Dampfsäge in der Bukowina (Oesterreich) laufend nach der Schweiz zu liefern und zu dem Zwecke direkte Verbindung mit dortigen Händlern. Gefl. Anfragen bitte zu taillieren. **Fritz Wicke**, Erfurt, Deutschland.

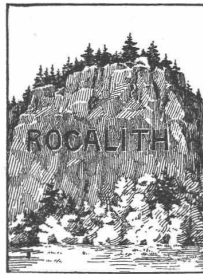
Günstige Gelegenheit für Baumeister.

30—40 Tonnen Walzwerkschlacken,

spez. Gewicht 3,5—4 kg. Preis sehr billig. Anfragen sub Z H 4483 an die Annoncen-Expedition **Rudolf Mosse**, Zürich.

Zu verkaufen:
 Wegen Vergrößerung der Anlage eine entbehrlich werdende
Compound-Dampfmaschine

von 70—100 HP. (Erbauer Escher, Wyss & Co.) Dieselbe befindet sich in bestem Zustande und kann bis Ende Juni im Gebrauch besichtigt werden bei der **Tuchfabrik Wädenswil A.-G.**



Schutzmarke.

Der beste Bodenbelag für
 Schulräume, Turnhallen, Fabriken
 und Werkstätten

ist unser fugenloser, schalldämpfender massiver

Rocalith - Korkboden

mit harter Oberfläche.

Muster und Voranschläge zu Diensten.

Carl Pfaltz & Cie., Basel.

Actiengesellschaft
 vormals
Joh. Jacob Rieter & Co., Winterthur.

Paris 1900. Grand Prix; 3 goldene und 1 silberne Medaille.

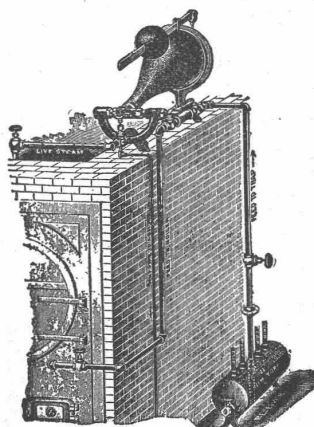
Eisen-Konstruktionen,
 Reservoirs, Wasserleitungsröhren.

Turbinen
 Francis, Jonval, Girard, Pelton etc.

Präcisions-Regulatoren, Elektr. Bremsregulatoren.
 Transmissionen — Aufzüge.

Anlagen für
elektrische Beleuchtung und Kraftübertragung.

„Bundy“
 automatisch wirkender Condenswasser-Rückleiter u. Kesselspeiser
 von der A. A. Griffing Iron Co., New-York.



Der Bundy-Apparat

sammelt die Condenswasser und führt dieselben selbstthätig, heiss in den Kessel zurück.

Kostenloser Betrieb.

Geräuschloser Gang.

Compendiöse Aufstellung.

Ersparniss an Brennmaterial.

Speisung von
 reinem destilliertem Wasser.

Erhöhung des Nutzeffektes
 der Dampfanlage.

Garantiert

anstandsloses Funktionieren.

Alleinvertreter für die Schweiz:

Spærri & Co., Techn. Bureau, Bleicherweg 5, Zürich.

Alle Zink-Ornamente Dachfenster, Dachaufsätze etc. nach Album oder nach Skizzen.

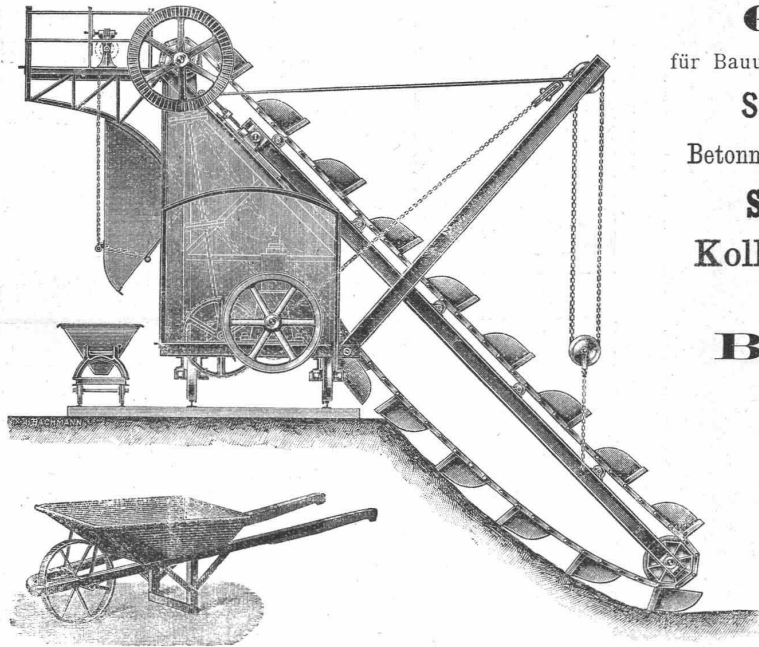
Metalldruckerei, Stanzerei, Giesserei, Bauspenglerei.
 Beste, ausgezeichnete Einrichtungen. — Solide Bedienung.

Fr. Traber's Ww., Chur.

Oehler & Co., Aarau

Maschinenfabrik, Eisen- und Stahlgießereien

empfehlen als **Spezialitäten:**



Geleise und Wagen

für Bauunternehmer und industrielle Etablissements,

Schubkarren und Perronwagen,

Betonmischmaschinen und Kieswaschmaschinen,

Seilbahnen verschiedener Systeme,

Kollergänge und Rohrmühlen
für Cementfabriken,

Baggermaschinen

für Nass- und Trockenbaggerung,

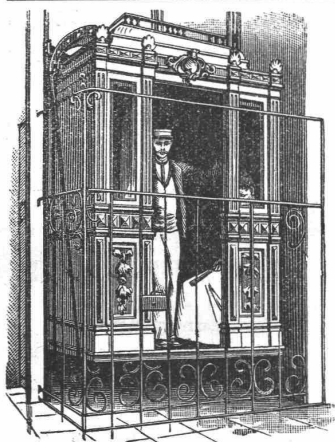
Transmissionen,

Grauguss,

Haberlandguss,

Torfpresen

mit zugehörigen Geleiseanlagen.



Hydraulische u. elektrische

Aufzüge

über 400 in Betrieb,

liefert als **Specialität**
unter Garantie die

Maschinenfabrik und Eisengießerei

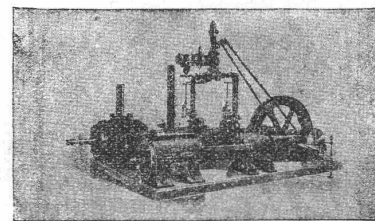
von

ALFRED SCHINDLER

in **Luzern.**

Prima Referenzen.

LUFT-Kompressoren. 12 Modelle, 300 Grössen, Katalog 34.



Gesteins-Bohrmaschinen. 35,500 in Gebrauch. Katalog 42.

Ingersoll-Sergeant Co. m. b. H.,
Berlin.

General-Vertreter (Schweiz)

Ed. Hanus, Genf, 11 Rue Petitot.

Gutehoffnungshütte

Aktienverein für Bergbau und Hüttenbetrieb
in **Oberhausen (Rhld.)**

fertigt in ihren mit den neuesten und vollkommensten
Einrichtungen ausgerüsteten Werkstätten als **Besonderheit**

Achsen und Radreifen aus bestem **Siemens-Martinstahl**
für Lokomotiven, Tender und Wagen aller Art,

Radgerippe (Speichenräder)

aus bestem **Schweisseisen** für **Wagen** aller Art,
fertige Radsätze für **Wagen** aller Art,

sowohl für **Voll-**

als auch für **Neben- und Klein-Bahnen.**

Vertreter für die Schweiz: **Gebr. Stebler, Zürich.**

Aktiengesellschaft f. Asphaltierung u. Dachbedeckung, Hamburg

● Siderosthen-Lubrose-Farbe ●

Sicherster Anstrich gegen Rost, unempfindlich gegen
atmosphärische und chemische Einflüsse, Säuren etc. etc.
Keine Vorgrundierung mit Bleimennig erforderlich.
Haltbarer Anstrich auf Cement und Beton behufs Wasser-
undurchlässigkeit.

Lieferung in streichfertigem Zustande schwarz und farbig.

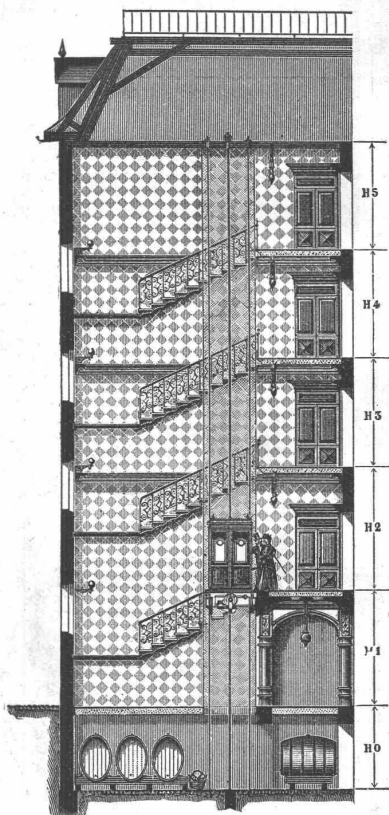
Verkauf und Lager für die deutsche Schweiz:

Jung & Baumann, Zürich.

Ransbacher Mosaik-Platten
 von grösster Widerstandsfähigkeit, in mittleren Preislagen
Wasserbilliger Steinzeug-Mosaik-Platten

von *Uttschneider & Ed. Jaunes* in *Wasserbillig.*
 empfiehlt das

Fabriklager bei T. Sponagel & Co., Industriequartier Zürich III.



C. Wüst & Comp.,
Seebach - Zürich

bauen als
 Spezialität:
Elektrische
Waren-
 und
Personen-
Aufzüge

automobil und mit
 stationärer Winde
 nach eigenem,
 patentiertem System.
 Billigste Anschaffungs-
 und Betriebskosten.
 Absolut ruhiger Gang.
 Präzise Steuerung.
 Vorzügliche Fangvorrichtung.
 Projekte und Kostenvoran-
 schläge gratis.

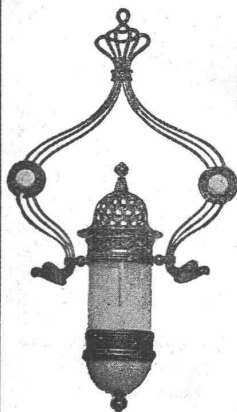
Paul Stotz
 Kunstgewerbliche Werkstätte
 G. m. b. H.
Stuttgart.

Anfertigung von feinen Metallarbeiten
 jeder Art aus allen Materialien in Guss-,
 Treib- und Schmiedetechnik:

Beleuchtungskörper,
 Grabverzierungen,
 Kamingitter,
 Treppengeländer,
 Wasserspeier,
 Gartenthore,

Guss für technische Zwecke in jeder
 Legierung,
 Erzguss mittelst Sandformerei und Wachs-
 ausschmelzverfahren,
 Geschmiedete Bronze.
 Ausführung nach gegebenen und eigenen
 Entwürfen.

Goldene Medaille Paris 1900.



Dr. Münch & Röhrs, BERLIN N.W. 21.



Mauerfarben

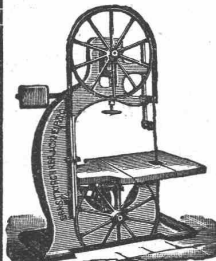
Verbesserte Oelfarben
 Wirksamster Schutz für
 Eisen u. Wellblech
 gegen Rost.

für Holz- und Mauerwerk,
 gegen chemische,
 atmosphärische und mechanische Einwirkungen.

Dr. Münch's Lack-Dauerfarben

sehr harter, eleganter **Emaille-Anstrich.**
 Widerstandsfähig gegen Desinfektionswaschungen, Salzlösungen etc.
 für Krankenhäuser, Schulen, Badeanstalten, Accumulatoren-Räume etc.
 Vertreter für die Schweiz: **C. A. Ulbrich & Co., Techn. Bureau, Zürich.**

KIRCHNER & Co.,
 Leipzig-Sellerhausen.



Grösste Specialfabrik von
Sägewerkmaschinen
 und
Holzbearbeitungsmaschinen

Ueber 60 000 Maschinen geliefert,
 62 höchste Auszeichnungen.

Weltausstellung Paris 1900:
 Höchste Auszeichnung „Grand Prix“.
 Filiale: **ZÜRICH, Bahnhofstrasse 89,**
 - TELEPHON 3866 -

Die Verblendstein-Fabrik von
F. SUTER, sen., Fabrkt. in **BÜREN a. A. (Bern)**

offeriert zu billigsten Preisen:

VERBLENDSTEINE

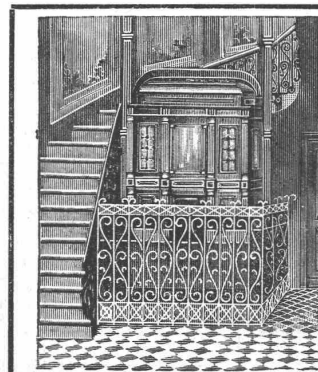
1/4, 1/2, 3/4 und 4/4 Ecksteine und Läufer in Farben No. 1 gelbgrau; No. 2 helle Lederfarbe; No. 3 dunkle Lederfarbe; No. 4 gelbbrot; No. 5 hellrot. und No. 6 dunkelrot.

Prima Ware.

Atteste der Materialprüfungs-Anstalt Zürich stehen zur Verfügung.

Alleinvertreter für die Schweiz:

Herren **Vischer & Tschiffeli,** Kramgasse Nr. 56, **Bern.**



Hydraulische und elektrische
Personenaufzüge.

Aufzüge mit elektrischem,
 hydraulischem,
 und Transmissions-Betrieb.

Speiseaufzüge

für Hotels und Restaurants
 baut als Spezialität

Adolf Maffei, Zürich

Fabrik in Altstetten.

Kostenberechnung u. Pläne gratis.

Garantie. Beste Referenzen.

100,000



Prompte Spedition.

vorzüglicher Fabrikation,
 zu allen Isolationszwecken
 geeignet,

halten stets am Lager

Mech. Korkwarenfabrik
 Dürrenäsch (Aarg.)

aller couranten Grössen

Konkurrenzlose Preise



Rollbahnschienen und Schwellen
 aus der **Burbacherhütte**



werden in verschiedenen Profilen nebst dem dazu gehörenden

Kleineisenzeug

geliefert von

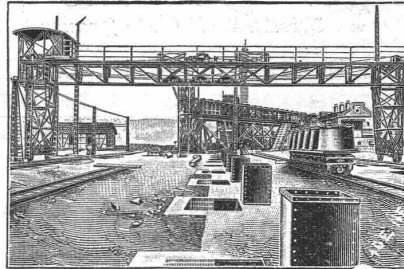
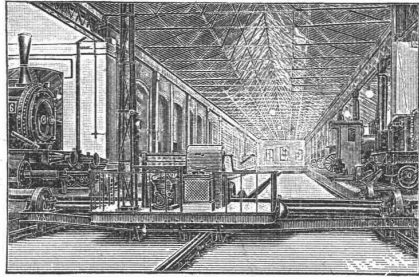


Kägi & Co., Winterthur.

Carl Schenck, Eisengiesserei und Maschinenfabrik, Darmstadt.
G. m. b. H.,

— **Krähne jeder Art.** —

Specialität:
Elektrisch betriebene Krähne und Hebezeuge.



Schiebeebühnen und Drehscheiben
für Hand- und elektrischen Betrieb.

Spills, Aufzüge, elektrische Rangierkrähne.

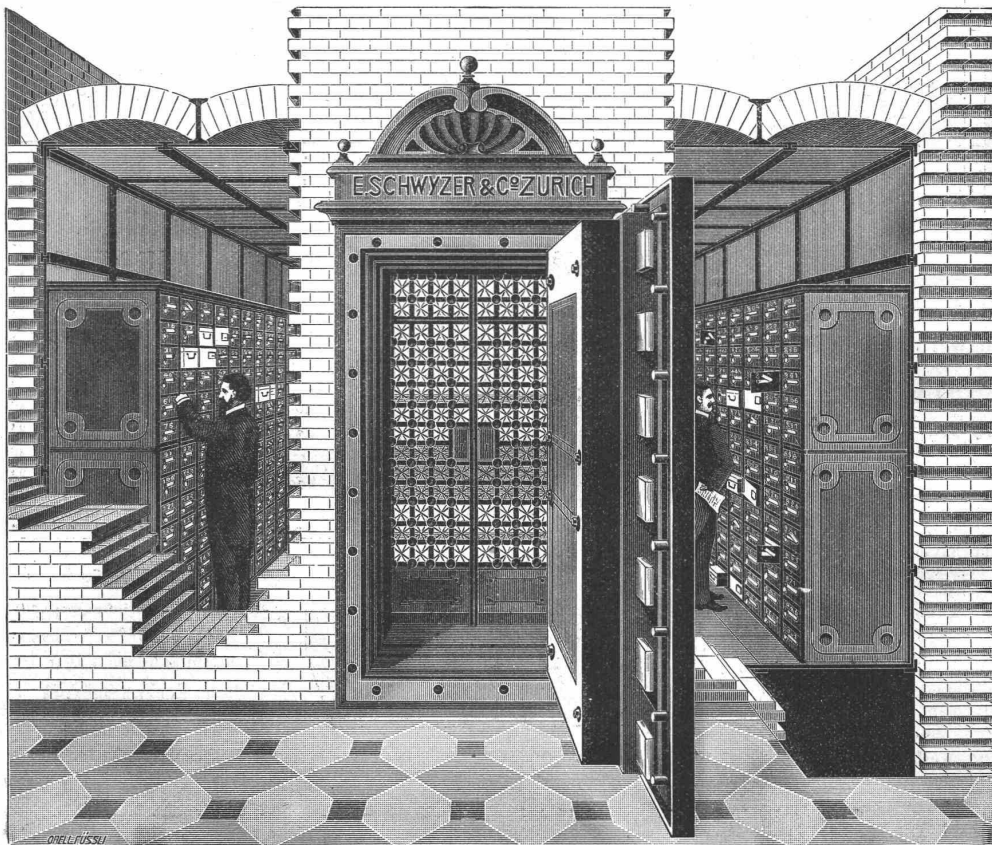
Abteilung II.

Waagen jeder Art. — Automatische Waagen.

Emil Schwyzer & Co., Albisrieden, Zürich,

vormals Cosulich-Sitterding.

**Aelteste und grösste Fabrik der Schweiz für
Geldschrank- und Tresorbau. Gegründet 1840.**



Archiv- & Bank-Einrichtungen.

Safe-Deposits.

Panzer-Kassen. Panzer-Thüren. Panzer-Gewölbe.

Detailliert ausgearbeitete Projekte mit Kostenberechnung,
technische Ratschläge etc. kostenfrei.

Zahlreiche Referenzen von Banken und Privaten.

Illustrierte Preislisten franko ins Haus. — Telephone Nr. 961. —

Herzogl. Bangewerkschnele
Wirt. 3. Nov. Holzminden Wirt. 01/02
Vorunt. 8. Oct. 880 Schül.
Maschinen- u. Mühlenbauschule
m. Verpfleg.-Anst. Dir. L. Haarmann

J. WALTHER Industrie-Agentur
vorm. J. WALTHER & Co. ZÜRICH liefern

**Armaturen, Pumpen,
Schienen, Rohrmaste, Drahtseile.**

Best assortiertes Lager
von la Qualität

**Schwenkseilen,
Flaschenzug- und Aufzugseilen.**
15 — 45 mm und bis 200 m lang,

Bindseile

beliebiger Dicke und Länge,
**Gerüststricke, Spitzstrangen,
Maurerschnüre, Senkelschnüre,**

Drahtseile

für Transmissionen und Aufzüge,
Wagenfett, Seilschmiere, Bast-Tragband
empfiehlt bestens

**D. Denzler, Seiler,
Zürich.**



Wer Geld für Annoncen
auszugeben beabsichtigt,
sollte kostspielige Ex-
perimente vermeiden und
sich an die Annoncen-
Expedition Rudolf Mosse
wenden. Dieselbe über-
nimmt die gewissenhafte
Ausarbeitung von Annon-
cen-Entwürfen, Plänen
u. Kostenanschlägen für
eine wirksame Zeitungs-
reclame und ertheilt be-
reitwilligst jede Auskunft.

Annoncen-Expedition
Rudolf Mosse
Zürich

Theaterstrasse 5
Fernsprecher 660.

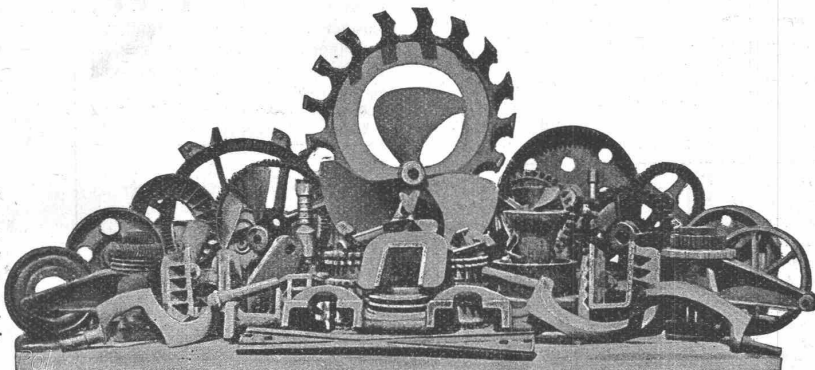


Aktien-Gesellschaft der Eisen- und Stahlwerke von **Georg Fischer, Schaffhausen** (Schweiz).

Stahlformguss: Martinstahl — Converterstahl — Tiegelstahl.

Material
für Eisenbahnen,
Lokomotivfabriken,
Maschinenbau,
Eisenkonstruktions-
Anstalten,

sowie für alle Zweige
der Industrie,
in allen wünschbaren
Härtegraden, in jeder
geeigneten Form, in
dichter, sauberer Aus-
führung, roh oder be-
arbeitet, als Ersatz für
die verschiedensten
Schmiedestücke.



Spezialität
in
Dynamostahlguss
von höchster
Permeabilität.

Eigene
Versuchs-Anstalt für
Festigkeitsprüfungen,
Permeabilitäts- und
Hysteresis-Untersuchungen.

Chemisches
Laboratorium.

Schmiedbarer Eisenguss (Temperguss, Weichguss) in sauberster Ausführung und bester Qualität nach eingesandten und vorhandenen Modellen.

Ausgedehnte Spezialeinrichtungen für Massenfabrication.

Röhrenverbindungsstücke (Fittings) Marke G. F.

in schmiedbarem Guss, für Gas-, Wasser- und Dampfleitungen, von 1/8 bis 4" engl. Gasgewinde. — Schwarz und verzinkt, in unübertroffener Qualität und Ausführung. Jedes Stück genau kontrollirt. Höchste Widerstandsfähigkeit gegen innern Druck.

Reichhaltiges Lager.

Sehr ausgedehnte Massenfabrication.

Export nach allen Ländern.

Filiale: Fittingsfabrik Singen (Grossh. Baden).



Aktiengesellschaft der Ofenfabrik Sursee
in **Sursee.**
Viele Auszeichnungen und Medaillen.

Heizöfen

nur eigener, bewährter Konstruktion.
Kochherde, Gasherde, Wascherde,
Waschröge, Glätteöfen, Bauguss.

Filialen in:
ZÜRICH: Langstrasse 9. LUZERN: Pilatusstrasse 22.
BERN: Hirschengraben-Wallgasse. GENÈVE: cours de Rive 12.
BASEL: Steinvorstadt 21. LAUSANNE: Riponne 2.

Prämiert: Chicago 1893, Schlosser-Fachausstellung, Berlin 1889 und 1896, Ehrendiplom, goldene, silberne, bronzene Medaillen.

Berliner Thürschliesser-Fabrik Schubert & Werth
Berlin C., Prenzlauerstrasse 41, (Grösste Thürschliesser-Fabrik Deutschland).



D.R. PATENT

NEU!
„ADLER“
D. R.-Patent
D. R.-G.M.

D.R.W.Z.

Schlosssicherung D. R. W. Z.
einsetzen in gew. Thür-
schliesser, m. Dietr. n. z. öff.

Pneumatisch
Beide mit Sicherheitshebel. D. R.-P., kann selbst durch willkürliches Zuschlagen d. Thür n. ruiniert werden. 3 Jahre Garantie.

Hydraulisch

Schlosssicherung D. R. W. Z.
einsetzen in gew. Thür-
schliesser, m. Dietr. n. z. öff.

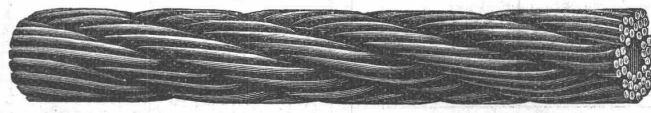
Freiscourant gratis und franko. Auch in Eisenhandl. und Schlossereien zu haben.
— (Nur Firma enthaltend echt.) —

Felten & Guilleaume Carlswerk

Aktien-Gesellschaft, Mülheim am Rhein.

Eisen-, Stahl-, Kupfer- und Bronze-Drahtfabrik, Drahtseilerei,
Drahtwarenfabrik, Verzinkerei, Kupferwerk,
Fabrik von Telegraphen-, Telephon- und Lichtkabeln aller Art,
Dynamodraht und Installationsleitungen.

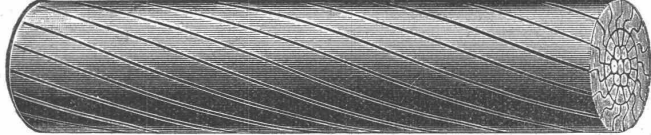
↔ **Drahtseile aller Art** ↔



und zwar: Aufzugseile, Gerüststricke,
Windenseile, Peil- und Lotleinen, Schiffstauwerk, Blitzableiter.

Specialitäten:

↔ **Verschlossene Drahtseile,** ↔



geeignetste Konstruktion für:

Luftbahnlaufseile, Trajekt- und Brückenseile, Bergbahnseile.

↔ **Flachlitzige Drahtseile,** ↔



besonders zu empfehlen als:

Zugseile für Luftseilbahnen, Bergbahnbetriebsseile, Bremsseile,
Schlepptrasse, Kranenseile, Transmissionsseile, Dampfzugseile.

Vertreter für die Schweiz: **Kägi & Co., Winterthur.**

Trocken-Apparate

Peury & Hecking, Dortmund.

für alle festen und flüssigen, breiigen oder körnigen
Materialien und Rückstände.

Vertreter: **Alfred Joël, Zürich.**

Junger diplomierter
Elektrotechniker,
mit 2 1/2-jähriger Montagepraxis, als selbst. Monteur auf Licht- und Kraftanlagen thätig gewesen, sucht Anfangsstellung in Bureau oder Betrieb.
Gefl. Offert. erbet. sub Z T 4369 an **Rudolf Mosse, Zürich.**

Junger Bautechniker
sucht, weil der franz. Sprache noch nicht mächtig, unter bescheid. Ansprüchen Stelle per 1. Juli. Gute Behandlung erwünscht. Gefl. Offert. unter Ko 145 Ls befördert das **Internationale Annoncen-Bureau Kuranda & Cie., Lausanne.**

Polytechniker (I. Kurs) wünscht während der Sommerferien (8-10 Wochen) bei einem Ingenieur zu arbeiten, am liebsten in der franz. Schweiz.
Offerten beliebe man unter Angabe der Bedingungen zu richten unter Z H 4258 an
Rudolf Mosse, Zürich.

Un jeune
ingénieur-constructeur
diplômé, cherche une place où il aurait occasion de se perfectionner dans la connaissance de l'allemand. S'adresser sous Z P 4415 à **Rodolphe Mosse, Zurich.**

Volontär.
Junger, stud. Architekt sucht Beschäftigung über Sommermonate bei Architekt in der Westschweiz.
Offerten unter Chiffre Z S 4393 an **Rudolf Mosse, Zürich.**

Geometer,
theoretisch und praktisch gebildet, sucht Anstellung.
Offerten unter Z F 4606 an **Rudolf Mosse, Zürich.**

Diplomierter Architekt,
5 Jahre Polytechnikum, einjährige Praxis, spricht 3 Sprachen, **sucht Stellung** in gutem Baugeschäft.
Offerten unter Z L 4636 an **Rudolf Mosse, Zürich.**

Junger Tiefbautechniker,
Absolvent eines Technikums, mit etwelcher Praxis im Wasserbau und dreier Sprachen mächtig,
sucht,
gestützt auf gute Zeugnisse, Anstellung im Eisenbahnbau des In- oder Auslandes.
Gefl. Offerten sind erbeten unter Chiffre Z H 4558 an die Annoncen-Expedition **Rudolf Mosse, Zürich.**

Für Villen- und Parkbesitzer.
Ein herrschaftliches, neu erbautes **Gewächshaus,**
ganz aus Glas und Eisen, den neuesten Anforderungen entsprechend, ist ganz besonderer Umstände halber **billig zu verkaufen.** Gefl. Anfragen sub Chiffre Z D 1822 an **Rudolf Mosse, Basel.**

Junger diplomierter
Ingenieur,
vom eidg. Polytechnikum, sucht auf 15. Juli Stelle. Offert. unter Chiffre H 236 M an **Rudolf Mosse, Biel.**

Architekt oder Bau-Ingenieur
als Dozent für **etatsmässige Stelle gesucht.** Anfangsgehalt 3000 M p. a. steigend bis zunächst auf 5000 M. Bewerbungen mit beglaubigten Zeugnisabschriften sind zu richten an die Direktion des **Polytechnischen Institutes zu Friedberg (Hessen).**

Für Geometer.
Ein junger **Geometer,** welcher das Technikum absolviert hat, sucht nach dem Militärdienst (Mitte Juli) Stellung bei einem Geometer. Hauptsächlich für Neuvermessung.
Gefl. Offerten unter Chiffre Qc 3210 Z an **Haasenstein & Vogler, Zürich.**

Junger Ingenieur,
mit 2 1/2 Jahren Hochschulbildung, dreier Sprachen mächtig, **sucht Stelle** auf einem Civil-Ingenieur-bureau, am liebsten da, wo er eine 2-jährige gründliche Praxis durchmachen könnte. Off. unt. O F 823 an **Orell Füssli-Annoncen, Zürich.**

Ein Techniker,
geübt und selbständig auf **Eisenkonstruktionen** (statische Berechnungen) **gesucht,** zu fester Anstellung oder zu periodischer Ausführung von Projekten.
Anmeldungen unter Chiffre O F 818 an **Orell Füssli-Annoncen, Zürich.**

Elektro-Ingenieur,
24 Jahre alt, Absolvent des Technikums Mittweida, **sucht hier oder im Ausland sofort passende Stellung.**
Offerten unter Pc 2251 Lz an **Haasenstein & Vogler, Luzern.**

J. WALTHER Industrie-Agentur
vorm. J. WALTHER & CO. ZÜRICH Lieferanten
Armaturen, Pumpen, Schienen, Rohrmaste, Drahtseile.

Zu kaufen gesucht.
Eine ganz gut erhaltene **Drehbank,**
mit Leitspindel und etwa 35 cm Spitzenhöhe und mindestens 1 1/2 m lang. Angaben über Beschaffenheit und Preis unter Chiffre Z C 4528 an die Annoncenexpedition **Rudolf Mosse, Zürich.**

Diplomierter
Bautechniker,
tüchtiger Zeichner und Bauführer, mit längerer Bureaux- und Baupraxis, der deutschen und franz. Sprache mächtig, **sucht Stelle.**
Offerten unter Chiffre Z W 4647 an **Rudolf Mosse, Zürich.**

Junger
Architekt,
flotter Zeichner, Hochschulbildung, mit 3jähriger Praxis, beider Sprachen mächtig, **sucht Stelle.**
Gefl. Offerten sub Chiffre Z Z 4654 sind zu richten an **Rudolf Mosse, Zürich.**

Für Bahnbau-Gesellschaften und Unternehmungen.
Vermessungsingenieur, Mitglied der G. e. P., acht Jahre Praxis in der Schweiz bei Kataster-Bureaux und grösseren Alpenbahnen, geg. beschäftigt, sehr präsentationsfähig, mit besten Referenzen, Vertrauensmann, sehr thätig, die vier Hauptsprachen, noch ledig, geneigt ev. zu reisen, gut eingeführt, wünscht Stellung vorz. für längere Zeit.
Offerten erbeten unter Z B 4677 an die Annoncen-Expedition von **Rudolf Mosse, Zürich.**

Junger Bautechniker,
22 Jahre, seit 1 1/2 Jahren in **Deutschland,** tüchtig in Statistik und allen vorkommenden Arbeiten, **sucht baldigst Stellung.**
Offerten unter Df E 2491 an **Rudolf Mosse, Düsseldorf.**

Gesucht:
zu sofortigem Eintritt und für dauernde Stellung in ein Baugeschäft ein selbständiger, energischer

Bautechniker
und ein
Buchhalter,
welcher mit der doppelten Buchhaltung vollständig vertraut ist. Offerten mit Zeugnisabschriften, Angabe der bisherigen Thätigkeit, des Alters und der Gehaltsansprüche sub Chiffre Z J 4684 an die Annoncen-Expedition **Rudolf Mosse, Zürich.**

INTERNATIONALES Patent-Bureau
J. Humund Ing. Werdmühleg. Zürich
Prompt - Billig - Beste Referenzen

Für Techn. Vorarbeiten im Bahn- und Strassenbau empfiehlt sich
B. Emd, Bern,
Ingenieurbureau.

Einkettengreifbagger.



Diese Apparate dienen zum Aushub des Erdreichs aus Baugruben, Senkbrunnen u. s. w. Dieselben können durch einen gewöhnlichen **Kran,** event. auch durch eine **Winde** bedient werden.
Es sind die praktischsten Apparate für kleine Baggerarbeiten bei geringem Preis und leichter Montage. Verschiedene Grössen bis zu 0,1 m³ Inhalt herab habe auf Lager.
Menck & Hambrock,
Altona-Hamburg.

Lincrusta-Walton

Patent-Relief-Tapeten
aus Linoleum ähnlicher Masse

mit massivem Relief, abwaschbar, unempfindlich gegen Nässe und Hitze. Eleganteste und dauerhafteste Wandbekleidung für Herrenzimmer, Speisesäle, Rauchzimmer etc. Besonders geeignet für Treppenhäuser und Badezimmer.

Bester Ersatz für Holztäfelung.
Zu beziehen von allen Prima Tapetenhandlungen.
Nähere Auskunft erteilt
die Fabrik Lincrusta-Walton & Co., Hannover.



TRADE MARK