

Objektyp: **Advertising**

Zeitschrift: **Schweizerische Bauzeitung**

Band (Jahr): **39/40 (1902)**

Heft 14

PDF erstellt am: **25.09.2024**

### **Nutzungsbedingungen**

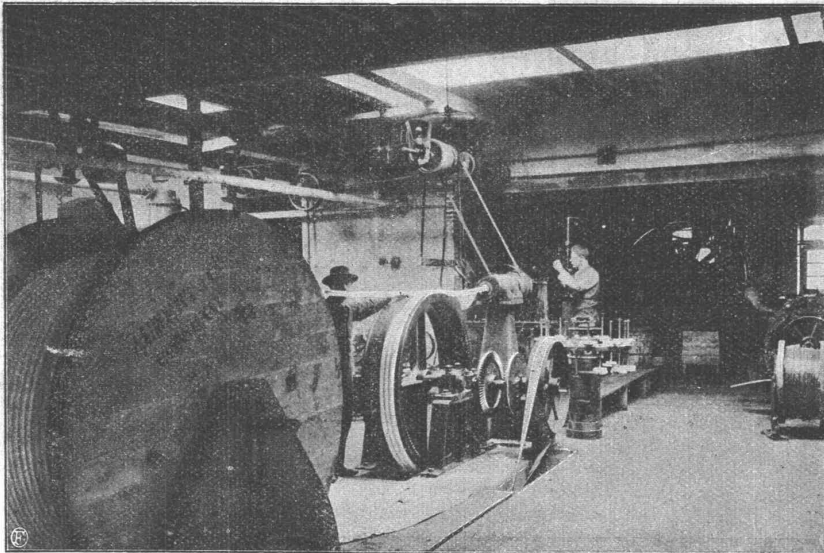
Die ETH-Bibliothek ist Anbieterin der digitalisierten Zeitschriften. Sie besitzt keine Urheberrechte an den Inhalten der Zeitschriften. Die Rechte liegen in der Regel bei den Herausgebern. Die auf der Plattform e-periodica veröffentlichten Dokumente stehen für nicht-kommerzielle Zwecke in Lehre und Forschung sowie für die private Nutzung frei zur Verfügung. Einzelne Dateien oder Ausdrucke aus diesem Angebot können zusammen mit diesen Nutzungsbedingungen und den korrekten Herkunftsbezeichnungen weitergegeben werden. Das Veröffentlichen von Bildern in Print- und Online-Publikationen ist nur mit vorheriger Genehmigung der Rechteinhaber erlaubt. Die systematische Speicherung von Teilen des elektronischen Angebots auf anderen Servern bedarf ebenfalls des schriftlichen Einverständnisses der Rechteinhaber.

### **Haftungsausschluss**

Alle Angaben erfolgen ohne Gewähr für Vollständigkeit oder Richtigkeit. Es wird keine Haftung übernommen für Schäden durch die Verwendung von Informationen aus diesem Online-Angebot oder durch das Fehlen von Informationen. Dies gilt auch für Inhalte Dritter, die über dieses Angebot zugänglich sind.

Ein Dienst der *ETH-Bibliothek*  
ETH Zürich, Rämistrasse 101, 8092 Zürich, Schweiz, [www.library.ethz.ch](http://www.library.ethz.ch)

<http://www.e-periodica.ch>



# Aubert & Cie

Draht- und Kabelwerke

Cossonay - Gare

**Drahtseile**

für

Transmissionen,

**Aufzüge,**

Hänge- u. Drahtseilbahnen.

## Telegraphenstangen und Leitungsmasten

für elektrische Anlagen aus vorzüglichen, schlanken Hölzern des Schwarzwaldes, sowie bayerischer und mittelhöher Gebirgsforsten, imprägniert (kyanisiert) nach den Bedingungen der deutschen Reichspostverwaltung.

### Eisenbahnschwellen

jeder Holzart, beliebiger Dimensionen, imprägniert nach Staatsbahnvorschriften, auch unimprägniert. Grösste Leistungsfähigkeit. 9 Imprägnier- und Kyanisieranstalten. Günstigste Lage für Export nach allen Ländern.

**Gebr. Himmelsbach, Freiburg i. Baden.**

## J. Willi, Sohn, Maschinenfabrik, Chur

empfeht als Spezialität

# Hydraulische Aufzüge (Lifts)

für Personen, Gepäck und Speisen in Hôtels, sowie Warenaufzüge in Geschäftshäusern und Fassaufzüge für Weinhandlungen.

### Ausgeführte Anlagen:

**Personenaufzüge:** Hôtel Palace (C. Badrut) in St. Moritz. Hôtel Suisse (Rousette & Cie.) in St. Moritz. Reichenbach & Cie. in St. Gallen. Villa Worth in Nyon am Genfersee. Hôtel Kulm (Badrut & Cie.) in St. Moritz. Hôtel Kronenhof (Lorenz Gredig) in Pontresina. Hôtel Parkhaus (Enderlins Erben) in Pontresina. Hôtel Schweizerhof (Hôtelgesellschaft Waldhaus Vulpera) in Vulpera. G. Beck in St. Gallen. A. Müller und M. Högger in St. Gallen. Schweiz. Pflegerinnenschule mit Frauenspital in Zürich V. Neues Sanatorium (Frei & Neubauer) in Davos-Dorf. Hôtel Baur en ville in Zürich I. Hôtel Steinbock, Chur. Grand Hôtel Vereina, Klosters. St. Josephshaus, Davos. Hôtel Valsana, Arosa. Hôtel Caspar Badrut, St. Moritz. Stauder & Cie., St. Gallen. Konsumverein St. Gallen etc.

**Hydr. Waren- und Speise-Aufzüge:** in grösserer Anzahl.

**Kostenvoranschläge** liefere bereitwilligst gratis, auch für elektrische, mechanische und Handaufzüge.

**W. WALTHER** Industrie-Agentur  
vorm. J. WALTHER & C<sup>e</sup> ZÜRICH liefern

Armaturen, Pumpen,  
Schienen, Rohrmaste, Drahtseile.

**Heliographie- & Paus-Papiere**  
**Lichtpausen**

in Heliographie  
und in



liefern

**Hatt & Cie., Zürich,**  
Unterer Mühlesteg 2. Telefon 4116.

## Gutehoffnungshütte

Aktienverein für Bergbau und Hüttenbetrieb  
in **Oberhausen (Rhld.)**

fertigt in ihren mit den neuesten und vollkommensten  
Einrichtungen ausgerüsteten Werkstätten als **Besonderheit**

**Achsen und Radreifen** aus bestem **Siemens-Martinstahl**  
für Lokomotiven, Tender und Wagen aller Art,

**Radgerippe (Speichenräder)**

aus bestem **Schweisseisen** für Wagen aller Art,  
fertige Radsätze für Wagen aller Art,

sowohl für **Voll-**

als auch für **Neben- und Klein-Bahnen.**

Vertreter für die Schweiz: **Gebr. Stebler, Zürich.**

Die Verblendstein-Fabrik von

**F. SUTER, sen.,** Fabrkt. in **BÜREN a. A. (Bern)**

offeriert zu billigsten Preisen:

## VERBLENDSTEINE

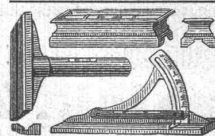
1/4, 1/2, 3/4 und 1 Ecksteine und Läufer in Farben No. 1 gelbgrau; No. 2 helle Lederfarbe; No. 3 dunkle Lederfarbe; No. 4 gelbrot; No. 5 hellrot und No. 6 dunkelrot.

**Prima Ware.**

Atteste der Materialprüfungs-Anstalt Zürich stehen zur Verfügung.

**Alleinvertreter für die Schweiz:**

Herren **Vischer & Tschiffeli**, Kramgasse Nr. 56, **Bern.**



**J. F. Klingelfuss, Aarau**

Alleinfabrikant der ächten

**Schweizer-Präzisionswasserwagen**

für Maschinenbau und Maschinenbetrieb.

Preisliste gratis und franko.

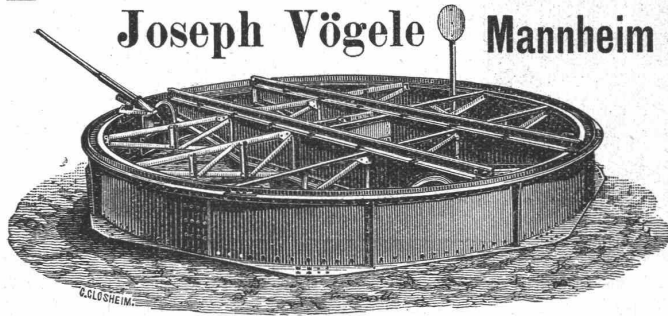
Reparaturen aller Sorten Wasserwagen exakt, solid, unter Garantie.



Als rationellsten Fabrikboden empfehlen  
**fugenlosen Eubolithguss**  
auf Betonunterlage.

Emil Sequin, Rütli (Zürich),  
Fabrikant.

Felix Beran, Zürich,  
Vertreter.



Joseph Vögele Mannheim

liefert seit 1842:  
Weichen jeder Bauart und Spurweite für Haupt- und Nebenbahnen;  
Herzstücke; Kreuzungen;  
Drehscheiben u. Schiebebühnen für Lokomotiven und Wagen, mit Hand-, Dampf- und elektr. Antrieb.  
Drehscheiben mit Fuhrwerk befahrbar;  
Elektrische Spills, Stellwerke, Schlagbäume.

Vertreter für die Schweiz:  
**Wolf & Graf, Zürich.**

**Lincrusta-Walton**



**Patent-Relief-Tapeten**

aus Linoleum ähnlicher Masse

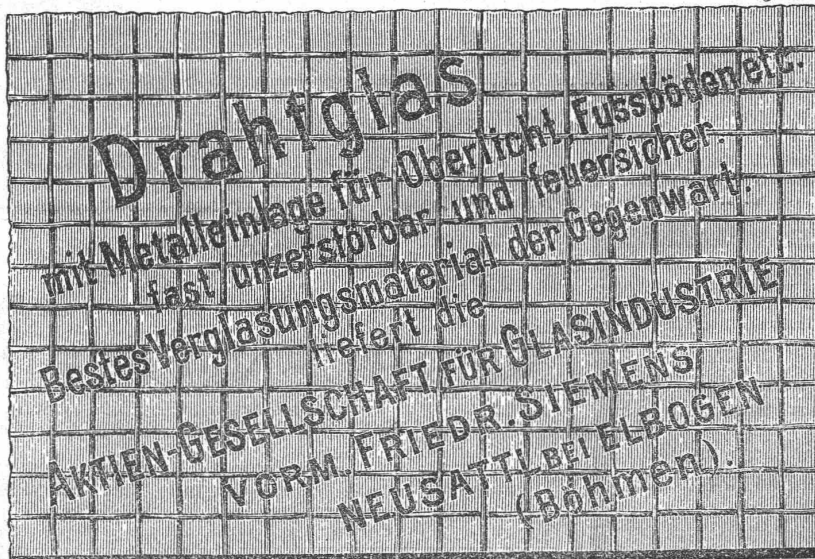
mit massivem Relief, abwaschbar, unempfindlich gegen Nässe und Hitze. Eleganteste und dauerhafteste Wandbekleidung für Herrenzimmer, Speisesäle, Rauchzimmer etc. Besonders geeignet für Treppenhäuser und Badezimmer.

**Bester Ersatz für Holztäfelung.**

Zu beziehen von allen Prima Tapetenhandlungen.

Nähere Auskunft erteilt

die Fabrik Lincrusta-Walton & Co., Hannover.



Vertreter für die Schweiz:

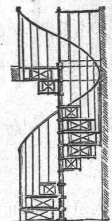
**Weisser & Nick, Zürich.**

A. Jucker, Nachf. v.  
**Jucker-Wegmann,**  
Papierhandlung z. Hecht,  
Schifflande 22, Zürich.

Grosses Lager  
von  
Pauspapieren, Pausleinen  
und Zeichenpapier,  
Rollen und Bogen,  
in nur vorzüglichen Qualitäten,  
Holzementpapier, Dachpappen, Bodenbelag- und Teppich-Unterlag-Papiere.

**J. WALTHER** Industrie-Agentur  
vorm. J. WALTHER & CO. ZÜRICH liefern

Armaturen, Pumpen,  
Schienen, Rohrmaste, Drahtseile.



**Wendeltreppen,**

Eiserne Treppen-Anlagen,

Balkongeländer, Treppengeländer,  
Thürfüllungen, Säulen, Gusspfosten,  
Dachfenster.

**Suter-Strehler & Co.,**

vorm. Suter & Diener,  
Konstrukt. Werkstätte, Zürich.

**Bessemer-Farbe**

(Marke Ambos)

rost- und wettersichere  
Eisenanstrich.

Porzellan-Emailfarbe (Pef)

Marken R und Acc

vorzüglich bewährt für elec-  
trische Anlagen, Kranken-  
häuser, Bäder, Schlacht-  
häuser etc.

**Rosenzweig & Baumann,**

Königliche Hoflieferanten,  
KASSEL.

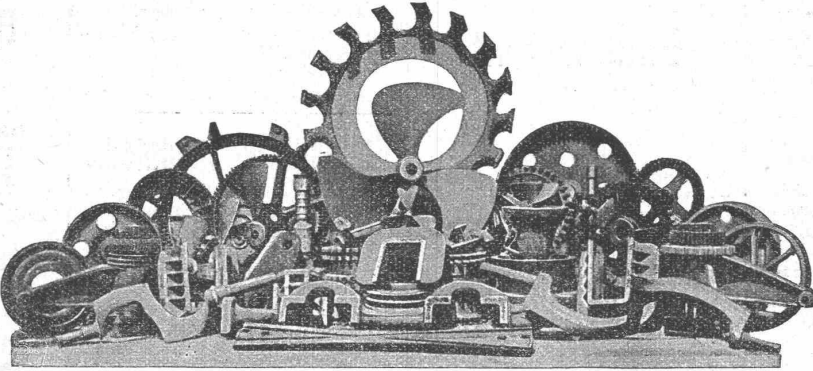


# Aktien-Gesellschaft der Eisen- und Stahlwerke von **Georg Fischer, Schaffhausen** (Schweiz).

**Stahlformguss: Martinstahl — Converterstahl — Tiegelstahl.**

**Material**  
für Eisenbahnen,  
Lokomotivfabriken,  
Maschinenbau,  
Eisenkonstruktions-  
Anstalten,

sowie für alle Zweige  
der Industrie,  
in allen wünschbaren  
Härtegraden, in jeder  
geeigneten Form, in  
dichter, sauberer Aus-  
führung, roh oder be-  
arbeitet, als Ersatz für  
die verschiedensten  
Schmiedestücke.



**Spezialität**  
in  
**Dynamostahlguss**  
von höchster  
**Permeabilität.**

Eigene  
Versuchs-Anstalt für  
Festigkeitsprüfungen,  
Permeabilitäts- und  
Hysteresis- Untersuch-  
ungen.

Chemisches  
Laboratorium.

**Schmiedbarer Eisenguss (Temperguss, Weichguss)** in sauberster Ausführung und bester Qualität  
nach eingesandten und vorhandenen Modellen.

**Ausgedehnte Spezialeinrichtungen für Massenfabrikation.**

## Röhrenverbindungsstücke (Fittings) Marke G. F.

in schmiedbarem Guss, für Gas-, Wasser- und Dampfleitungen, von 1/8 bis 4" engl. Gasgewinde. — Schwarz und verzinkt, in unüber-  
troffener Qualität und Ausführung. Jedes Stück genau kontrollirt. Höchste Widerstandsfähigkeit gegen innern Druck.

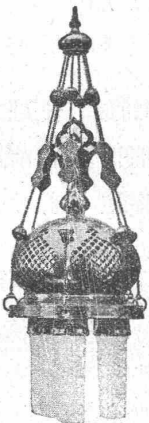
Reichhaltiges Lager.

**Sehr ausgedehnte Massenfabrikation.**

Export nach allen Ländern.

**Filiale: Fittingsfabrik Singen (Grossh. Baden).**

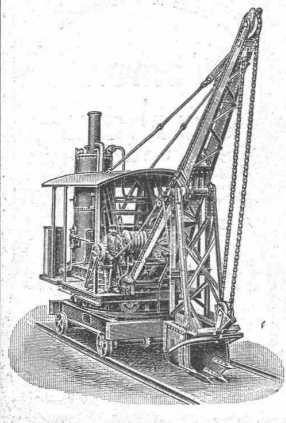
## Paul Stotz Kunstgewerbliche Werkstätte G. m. b. H. Stuttgart.



Anfertigung von feinen Metallarbeiten  
jeder Art aus allen Materialien in Guss-,  
Treib- und Schmiedetechnik:  
Beleuchtungskörper,  
Grabverzierungen,  
Kamingitter,  
Treppengeländer,  
Wasserspeier,  
Gartenthore,  
Guss für technische Zwecke in jeder  
Legierung,  
Erzguss mittelst Sandformerei und Wachs-  
ausschmelzverfahren,  
Geschmiedete Bronze.  
Ausführung nach gegebenen und eigenen  
Entwürfen.

Goldene Medaille Paris 1900.

## Universal-Löffelbagger



zum Abgraben von Erdmassen und Ver-  
laden derselben in Wagen, auch als  
**Krahn** zum Heben von Lasten und  
als **Greifbagger** verwendbar.

### Spezial-Löffelbagger

für verschiedene Zwecke von Erdbeweg-  
ungen bauen als Spezialität

**Menck & Hambrock,**  
**Altona-Hamburg.**

## Gesellschaft der

# Ludwig von Roll'schen Eisenwerke

Filiale: **Giesserei Bern** liefert:



**Hebezeuge jeder Art** als: **Laufkrane**, und feste od. fahrbare  
**Drehkrane** für Hand- und speciell  
**elektrischen** Betrieb; **Aufzüge** für hydraulischen, **elek-**  
**trischen**, und Transmissionsbetrieb.

**Eisenbahnmaterial** als: **Drehscheiben** und **Schie-**  
**bebühnen** für Wagen und Lokomotiven;  
Hand-, **Dampf-** und **elektrischer** Betrieb.

**Weichen** für **Haupt-** u. Nebenbahnen, f. **Vignol-** u. **Rillen-**Schienen.  
**Barrieren** mit und ohne Verriegelung und Vorläuten.

### Zahnstangenoberbau; komplette Seilbahnen

für Güter- und Personentransport. (Eigene **patentierte** Systeme.) Seit  
1898 15. Touristen-Seilbahnen geliefert.

**Schleusenanlagen** für Hand- und elektrischen Antrieb.

Hydraulische, automatische **Cementsteinpressen.**

== Angaben über zahlreiche Ausführungen, Referenzen, Projekte  
und Kostenvoranschläge stehen zu Diensten. ==

## Bautechniker,

23 jährig, m. gut. Zeugnissen, deutsch und franz. sprechend, mit mehrjähr. Praxis, **sucht** Stelle in der Nordwestschweiz auf Bureau und Bau.

Offerten unter Chiffre Z Y 2300 an **Rudolf Mosse, Zürich** erbeten.

Junger diplomierter

## Ingenieur,

vom eidg. Polytechnikum, **sucht** Stelle. Bescheidene Ansprüche.

Offerten unter Z T 2444 an **Rudolf Mosse, Zürich.**

Junger, tüchtiger, selbständiger

## Bautechniker,

im Entwerfen und Werkzeichnen geübt, deutsch und französisch in Wort u. Schrift, wünscht auf 1. Mai Stelle zu ändern.

Offerten erb. sub Chiffre Z V 2296 an **Rudolf Mosse, Zürich.**

## Bauführer

tücht., selbständiger, flotter Zeichner, 30 Jahre alt, auch ital. sprechend, **sucht** Stelle.

Offerten sub Z K 2310 an **Rudolf Mosse, Zürich.**

Junger

## Bautechniker

**sucht** per sofort Stelle als Zeichner oder **Bauführer.** Zeugnisse stehen zu Diensten. Offerten unter Z J 2384 an **Rudolf Mosse, Zürich.**

## Gesucht

zu sofortigem Eintritt jüngerer

## Architekt,

gewandter Zeichner. Angaben der bisherigen Thätigkeit mit Zeugnissen und Gehaltsansprüchen.

Offerten sub Z D 2354 an **Rudolf Mosse, Zürich.**

Energischer, tüchtiger

## Techniker,

gel. Metallarb., m. 3 Sem. Fachschule u. mehrjährig. Praxis, flotter Zeichner, gewandt im Verkehr mit der Kundschaft, **sucht** sofort Stelle in einem Installationsgeschäft für Gas u. Wasser etc. od. einer Metallwarenfabrik.

Gefl. Offerten sub Z S 2443 an **Rudolf Mosse, Zürich.**

INTERNATIONALES  
**Patent-Bureau**  
J. Aumund Ing. Werdmühleg. Zürich  
Prompt - Billig - Beste Referenzen

## Jordan & Co., Zürich

60 mittlere Bahnhofstr.  
Neben Franz Karl Webers  
Spielwarengeschäft.

Altrenommiert. Spezialgeschäft  
für echte wasserdichte  
**Loden.**

Engl. Cheviots meterweise.  
Sport-Anzüge, Joppen,  
Mäntel, Pelerinen mit  
Kaputze, Gamaschen,  
Hüte, Damen-Kostüme.  
Telegr.-Adr.: Lodenjordan Zürich.



## Mosaïque.

**Jules Neyroud, Vevey**

Fabrique de cubes en marbre  
pour **Mosaïque.**

## Zu verkaufen:

Aus Gesundheitsrücksichten ein  
im besten Betriebe befindliches

## Baugeschäft

(Eisenbahnbau und Tiefbau), mit  
grossem Inventar. Kaufpreis bleibt  
als Kommanditkapital. Günstige  
Gelegenheit f. tüchtige Bauingenieure.  
Offerten unter Chiffre Z F 2256  
an die Annoncen-Expedition  
**Rudolf Mosse, Zürich.**

## Kraftgasanlage.

Umstände halber ist ein fast neuer  
Kraftgasmotor von ca. 80 P. S. mit  
zugehöriger Gaserzeugungsanlage für  
ca. 120 P. S. unter Garantie **preis-**  
**wert abzugeben.** Offerten beförd.  
unter Chiffre Z H 2258 d. Annoncen-  
Exped. **Rudolf Mosse, Zürich.**

J. WALTHER Industrie-Agentur  
vorm. J. WALTHER & Co. ZÜRICH liefern

Armaturen, Pumpen,  
Schienen, Rohrmaste, Drahtseile.

## Bau-Terrain,

mit prachtvoller Aussicht auf den See  
und Gebirge, in nächster Nähe des  
Bahnhofes Thalweil, abzugeben.  
Brieffach No. 10 835 Winterthur.

## Grasmischungen

für Böschungen, Dämme u. Wiesen in  
nur kontrollierter Ware, zusammen-  
gestellt nach Bodenverhältnissen,  
empfehlen

## Gebrüder Bernhard,

Samenhandlung und Baumschulen,  
**Wyl, Kt. St. Gallen.**

## Diplomierte Ingenieure und Bauführer

theoretisch und praktisch gebildet  
im Eisenbahnbau, werden von der  
Compagnie des Ober-Congo **gesucht.**  
Eingaben haben in französischer  
Sprache zu geschehen; nur Reflektanten  
im Alter von 21 bis 35  
Jahren werden berücksichtigt.

Für nähere Auskunft wende man  
sich an Herrn Konsul Boillot-Robert  
in Neuenburg.

## Diplomierter Ingenieur

v. eidg. Polytechnikum, Ausländer,  
**sucht** auf Mitte April Anfangsstelle.

Offerten unter Z K 2435 an  
**Rudolf Mosse, Zürich.**

Maschinenbau. — Elektrotechnik.  
Modern eingerichtetes Laboratorium.  
**Städtisches** bet  
**Technikum Limbach** Chemnitz.  
Hochbau.  
Staatliche Oberaufsicht.  
Programm kostenlos d. d. Sekretariat.

J. WALTHER Industrie-Agentur  
vorm. J. WALTHER & Co. ZÜRICH liefern

Armaturen, Pumpen,  
Schienen, Rohrmaste, Drahtseile.

## Architekt,

durchaus selbstdg. arbeitend, **wünscht**  
seine Stelle hier zu **verändern.** Re-  
ferenzen erteilt ein hiesiges Archi-  
tekturbureau.

Offerten sub Chiffre Z S 2468 an  
**Rudolf Mosse, Zürich.**

## Diplomierter Ingenieur,

vom eidg. Polytechnikum in Zürich,  
mit einiger Praxis, **wünscht** möglichst  
bald in **Anstellung** zu treten.

Offerten gefl. sub Z T 2444 an  
**Rudolf Mosse, Zürich.**

## Geometer

mit mehrjähriger Konkordats-Praxis,  
**wünscht**, behufs Einübung von In-  
genieurarbeiten, **Engagement** auf  
diesbezügl. Bureau. Eintritt am  
15. Mai, event. 1. Juni.

Gefl. Offerten unter Z V 2446 an  
**Rudolf Mosse, Zürich.**

Grösseres Installationsbureau **sucht**  
zu sofortigem Eintritt

## Elektrotechniker.

Zeugnisabschriften, Gehaltsansprüche  
und Eintrittstermin unter Z F 2356  
an die Annoncenexpedition  
**Rudolf Mosse, Zürich.**

Architekten, Ingenieuren, Bau-  
unternehmern f. Empfehlung eines  
ausgezeichneten, seit vielen Jahren  
bewährten **Dachdeckungsmaterials**  
ferner **Isoliermaterialien** hohe  
Provision. — Proben, Prospekte  
sowie z. Verfügung. Zuschriften  
erb. unter J O 6456 an **Rudolf**  
**Mosse, Berlin SW.**

## Güterwagen

normalspurig, offen und gedeckt,  
gebraucht, **sofort** billig abzugeben.  
Offerten unter F St 4213 an  
**Rudolf Mosse, Zürich.**

## Industrie-Land

mit **genehmigtem** Quartierplan,  
am Güterbahnhof Zürich-Giess-  
hübel, 20 Minuten vom Stadtzentrum  
entfernt, mit **Bahn- und Tram-**  
**verbindung**, in Parzellen von 8,  
10, 16 und 20000 □' einzeln oder  
samthaft **zu ausnahmsweise**  
**billigem Preis zu verkaufen**  
event. **zu vermieten gesucht.**  
Wasser- und Gasleitung wird erstellt.  
Elektr. Kraft erhältlich. Gefl. Offe-  
erten von **Selbstreflektanten** unter  
Chiffre Z J 1959 an die Annoncen-  
Expedition **Rudolf Mosse, Zürich**  
erbeten.

Xylogr. Art-Anstalt  
**J. R. MÜLLER IN ZÜRICH**  
Fertige  
Sägl. Gesä. Zinkätzg.  
PRÄMIERT & DIPLOMIERT

## Geometer & Ingenieure.

Zwei junge Geometer wären in der  
Lage für techn. Bureau Arbeiten  
jeder Art, wie Berechnung und Aus-  
gleichung von Triangulationen, Aus-  
arbeiten von Plänen etc. exakt aus-  
zuführen. Gefl. Offerten sub Z B 2427  
an **Rudolf Mosse, Zürich.**

Erfahrener, selbständiger

## Bautechniker,

welcher schon als **Bauführer** thätig  
war, **sucht** Stelle.

Offerten sub Chiffre Z T 2469 an  
**Rudolf Mosse, Zürich.**

## Rollbahn

infolge Baubeendigung **sofort** billig  
abzugeben

**1000 m Décauville-Gleis,**  
**10 Rollwagen,**

Ostschweiz lagernd. Offerten unter  
F St 4211 an **Rudolf Mosse, Zürich.**

Die zuverlässigsten  
**CONDENSTÖPFE**  
liefert **J. AUMUND, Ingen.,**  
Werdmühlegasse 17, parterre  
**ZÜRICH.**  
Verlangen Sie Prospekt und Referenzen.

## Lichtpauspapierfabriken

„Phos“,  
**Detmold**  
empfehlen

**Zeichenpapier, Tuschen,**  
**Pauspapier und Licht-**  
**pauspapier jeder Art.**  
**\*\*\* Lichtpausen. \*\*\***

J. WALTHER Industrie-Agentur  
vorm. J. WALTHER & Co. ZÜRICH liefern

Armaturen, Pumpen,  
Schienen, Rohrmaste, Drahtseile.

**Siemens'**  
**Gasheiz-**  
**und**  
**Badeöfen**  
**Friedr. Siemens**  
**Dresden**  
Nossenerstr.  
**I.**



Frühjahr 1902.

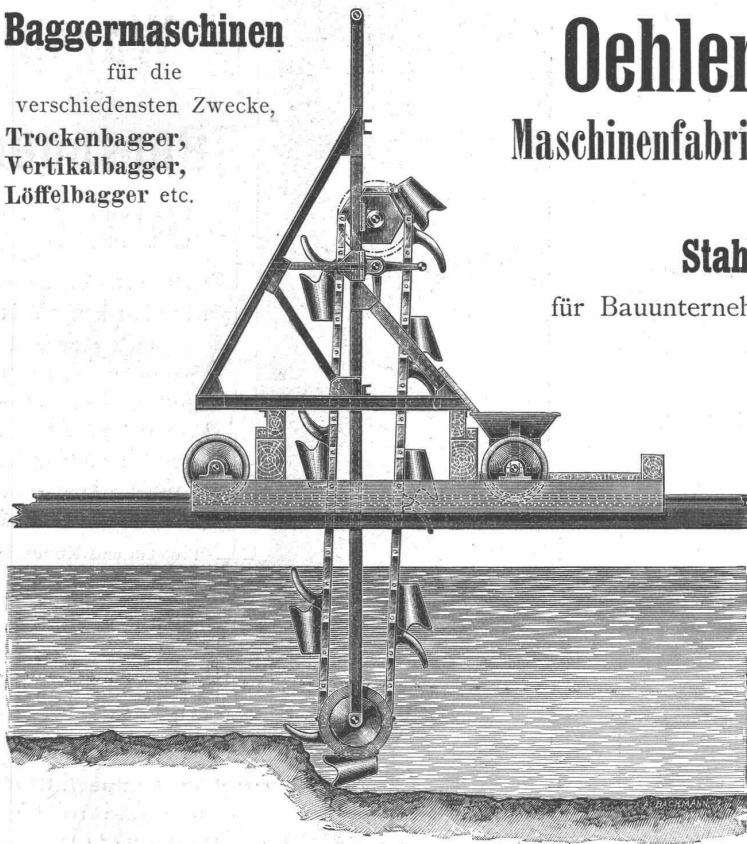
**Permanente Ausstellungen**

18 Göthestrasse — ZÜRICH I — Stadelhoferplatz 18

Allerneueste Einrichtungen

**für moderne Bauten**nach englischem und amerikanischem System  
aus dem ganzen Gebiet der Gesundheitstechnik.**Eintritt frei.**

Ausstellungsräume an Werktagen ununterbrochen geöffnet von morgens 9 Uhr bis abends 7 Uhr.

**Baggermaschinen**für die  
verschiedensten Zwecke,  
Trockenbagger,  
Vertikalbagger,  
Löffelbagger etc.**Oehler & Co., Aarau**

Maschinenfabrik, Eisen- und Stahlgiessereien

empfehlen

**Stahlgeleise und Wagen**

für Bauunternehmer und industrielle Etablissements,

Schubkarren und Perronwagen,

**Betonmischmaschinen,**

Waschmaschinen,

**Torfpresen** mit zugehörigen

Geleiseanlagen,

**Seilbahnen**

verschiedener Systeme

**Transmissionen** mit gewöhnlichen

und Ringschmierlagern

**Grauguss, Haberlandguss.****Sog. Saargemünder Thonplatten,**Reliefirte, gothische und Korbmuster,  
**Mosaik- und Füllmasse-Platten,**  
**Glasierte Wandverkleidungs-Platten**

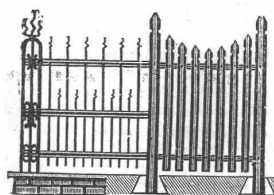
vom einfachsten bis zum reichsten Dessin.

**Hochfeuerfeste Steine** für jeden industriellen Zweck.  
**Korksteine, Korkplatten.**

Erstellung

von fugenlosen, feuer- und frostsicheren Fußböden aus Lapidit.  
Isolierungen nach bewährtesten Systemen.**Vinzenz Kramer & Cie., Luzern.****Polytechnisches Institut,**  
in Hessen,  
**Friedberg** bei Frankfurt a. M.

Programme kostenfrei. Prüfungskommissar.

I. **Gewerbe-Akademie**  
f. Maschinen-, Elektro-,  
Bau-Ingenieur- und Bau-  
meister. 6 akad. Kurse.  
II. **Technikum** (mittlere  
Fachschule) f. Maschinen- u.  
Elektrotechniker. 4 Kurse.**Mit Herkulesstäben,**welche in jed. gewünschten Form  
und Länge geliefert werden,

erstellt man die schönsten und billigsten

**Thore, Thüren, sowie****Einfriedigungen**für Gärten, Höfe, Gräber etc. Besonders  
vorteilhaft f. **Schlosser** u. **Schmiede.**

Prospekte und Preise durch

**Ernst Walcker, Zürich III.**

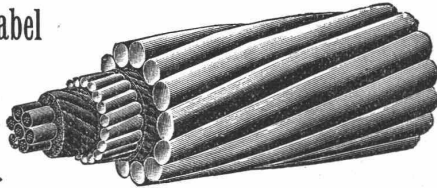
Alleinverkauf für die Schweiz.

# Felten & Guilleaume Carlswerk

Aktien-Gesellschaft, Mülheim am Rhein,  
fabrizieren  
für Telegraphen- und Telephonanlagen:  
Verzinkten eisernen Telegraphendraht,  
Telephon-, Bronzedraht und Doppelbronzedraht,  
Installationsleitungen aller Art,

## Telegraphen-Kabel

mit  
Guttapercha-,  
Gummi-  
und  
Okonit-Adern.



## Telephonkabel mit Papier-Isolation und Lufträumen.

Ferner sämtliches Leitungsmaterial für  
Elektrische Beleuchtung und Kraftübertragung,  
Trolleydraht und Speisekabel für elektrische Bahnen.



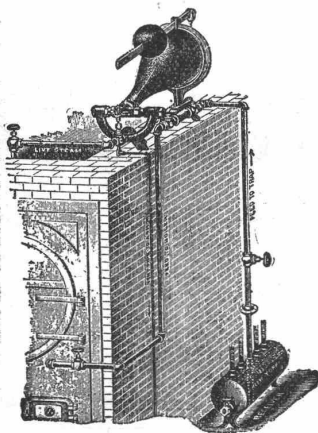
Stacheldraht Draht-Geflechte  
Stahldraht-Fussmatten  
Zaundraht, Stacheldraht,  
Drahtgeflechte, Drahtfussmatten, Drahtkordeln etc.  
TRIUMPH-STAHLDRAHTKETTEN ohne Schweissung.



Vertreter für die Schweiz: **Kägi & Co., Winterthur.**

# „Bundy“

automatisch wirkender Condenswasser-Rückleiter u. Kesselspeiser  
von der A. A. Griffing Iron Co., New-York.



**Der Bundy-Apparat**  
sammelt die Condenswasser und  
führt dieselben selbstthätig, heiss in  
den Kessel zurück.

Kostenloser Betrieb.

Geräuschloser Gang.

Compendiöse Aufstellung.

Ersparniss an Brennmaterial.

Speisung von  
reinem destilliertem Wasser.

Erhöhung des Nutzeffektes  
der Dampfanlage.

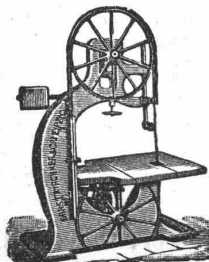
Garantiert  
anstandsloses Funktionieren.

Alleinvertreter für die Schweiz:

**Sperri & Co., Techn. Bureau, Bleicherweg 5, Zürich.**

# KIRCHNER & Co.,

Leipzig-Sellerhausen.



Grösste Specialfabrik von  
**Sägewerkmaschinen**  
und  
**Holzbearbeitungsmaschinen**

Ueber 60 000 Maschinen geliefert,  
62 höchste Auszeichnungen.

Weltausstellung Paris 1900:  
Höchste Auszeichnung „Grand Prix“.

Filiale: **ZÜRICH, Bahnhofstrasse 89,**  
- TELEPHON 3866. -

# Dr. Münch & Röhrs, BERLIN N.W. 21.



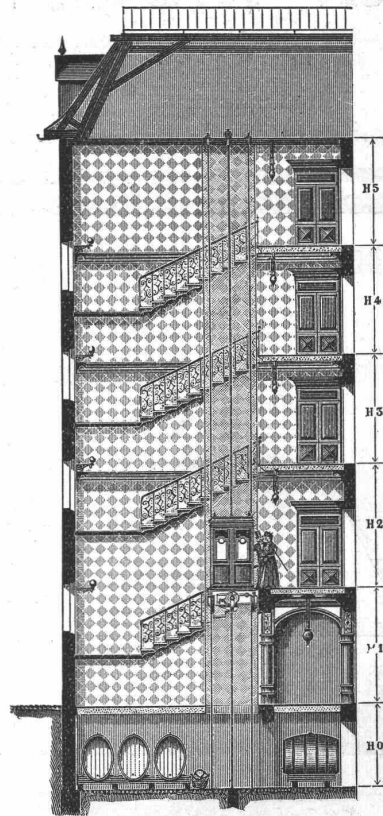
# Mauerfarben

Verbesserte Oelfarben  
Wirksamster Schutz für  
Eisen u. Wellblech  
gegen Rost.

für Holz- und Mauerwerk,  
gegen chemische,  
atmosphärische und mechanische Einwirkungen.

## Dr. Münch's Lack-Dauerfarben

sehr harter, eleganter **Emaille-Anstrich.**  
Widerstandsfähig gegen Desinfektionswaschungen, Salzlösungen etc.  
für Krankenhäuser, Schulen, Badeanstalten, Accumulatoren-Räume etc.  
Vertreter für die Schweiz: **C.A. Ulbrich & Co., Techn. Bureau, Zürich.**



# C. Wüst & Comp.,

Seebach - Zürich

bauen als

Spezialität:  
**Elektrische**

**Waren-**

und

**Personen-**  
**Aufzüge**

automobil und mit  
stationärer Winde

nach eigenem,

patentiertem System.  
Billigste Anschaffungs-  
und Betriebskosten.

Absolut ruhiger Gang.

Präzise Steuerung.

Vorzügliche Fangvorrichtung.

Projekte und Kostenvoran-  
schläge gratis.



Hydraulische u. elektrische

# Aufzüge

über 400 in Betrieb,

liefert als **Specialität**  
unter Garantie die

Maschinenfabrik und Eisengiesserei

von

**ALFRED SCHINDLER**

in Luzern.

Prima Referenzen.

# Jacques Hoesli, Glarus.

Pflastersteine

**Seedorfer**, bestes schweiz. Material

**Weesener**, bekannter blauer Alpenkalk

**Hemmenthaler**, billigstes Trottoirpflaster

Produktion pro 1901  
1500 Wagen.

Ausführung von Pflästerungen jeden Systems.

Vertretung der westphälisch-anhaltischen Sprengstoffgesellschaft für

— Ost- und Südostschweiz —

für Dynamit, Westphalit und Petroklastif.