

Objektyp: **Advertising**

Zeitschrift: **Schweizerische Bauzeitung**

Band (Jahr): **33/34 (1899)**

Heft 26

PDF erstellt am: **22.09.2024**

Nutzungsbedingungen

Die ETH-Bibliothek ist Anbieterin der digitalisierten Zeitschriften. Sie besitzt keine Urheberrechte an den Inhalten der Zeitschriften. Die Rechte liegen in der Regel bei den Herausgebern. Die auf der Plattform e-periodica veröffentlichten Dokumente stehen für nicht-kommerzielle Zwecke in Lehre und Forschung sowie für die private Nutzung frei zur Verfügung. Einzelne Dateien oder Ausdrucke aus diesem Angebot können zusammen mit diesen Nutzungsbedingungen und den korrekten Herkunftsbezeichnungen weitergegeben werden. Das Veröffentlichen von Bildern in Print- und Online-Publikationen ist nur mit vorheriger Genehmigung der Rechteinhaber erlaubt. Die systematische Speicherung von Teilen des elektronischen Angebots auf anderen Servern bedarf ebenfalls des schriftlichen Einverständnisses der Rechteinhaber.

Haftungsausschluss

Alle Angaben erfolgen ohne Gewähr für Vollständigkeit oder Richtigkeit. Es wird keine Haftung übernommen für Schäden durch die Verwendung von Informationen aus diesem Online-Angebot oder durch das Fehlen von Informationen. Dies gilt auch für Inhalte Dritter, die über dieses Angebot zugänglich sind.

Telegraphenstangen und Leitungsmaste

aus vorzüglichen, geraden Hölzern d. Schwarzwaldes u. der bayerischen Forsten gewonnen, imprägniert nach den Bedingungen der Reichspostverwaltung.

Eisenbahnschwellen

jeder Holzart, beliebiger Dimensionen, getränkt oder ungetränkt, günstig gelagert für Bahn- und Wasserbeförderung, empfiehlt

J. Himmelsbach, Oberweiler, Post Friesenheim, Baden, Holzhandlung und Holz-Imprägnier-Anstalten.

Schweizerische Gasglühlicht-Aktiengesellschaft

(System Dr. Carl Auer v. Welsbach.)

Um unsere echten und bewährten Produkte dem verehrl. Publikum noch leichter und allgemeiner zugänglich zu machen wie bisher, haben wir unsere Verkaufspreise neuerdings namhaft heruntersetzt und mit unseren Vertretern ein Abkommen getroffen, gemäss welchem

ab dem 15. ds. Monates

für die ganze Schweiz folgende Verkaufspreise in Kraft treten:

Komplette Lampen:

C (Brenner, Glühkörper und Cylinder)	Fr. 7.—	N (Brenner, Glühkörper und Cylinder)	Fr. 6.—
C (» » » » »)		N (» » » » »)	
mit Kleinstellvorrichtung (Ketten-Ring) »	10.50	mit Kleinstellvorrichtung (Ketten-Ring) »	10.—
C (Brenner, Glühkörper und Cylinder)		A (Brenner, Glühkörper und Cylinder)	6.50
mit Kleinstellvorrichtung (Hebel)	9.75	A (» » » » »)	
C Starklichtbrenner (Brenner, Glühkörper und Cylinder)	8.50	mit Kleinstellvorrichtung (Ketten-Ring) »	10.—
C Starklichtbrenner (Brenner, Glühkörper und Cylinder) mit Kleinstellvorrichtung (Ketten-Ring)	10.50		

Glühkörper für Lampe **C** Fr. 1.—
 » » » » **N & A** » —.90

Im Magazin abgeholt.

Depots an allen grösseren Plätzen der Schweiz.

Wir bitten das verehrl. Publikum, darauf zu achten, dass nur die mit unserer gesetzlich geschützten Schutzmarke versehenen

Brenner, Schutzmarke auf der Brennerkrone: (Gasglühlicht Dr. Auer v. Welsbach)



Glühkörper, Schutzmarke: unsere echten Produkte sind.

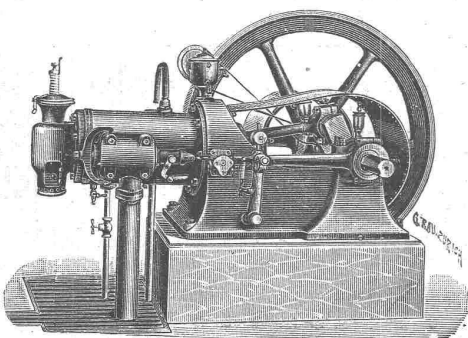
Schweiz. Motorwagenfabrik A.-G. Wetzikon.

Spezialfabrik für den Bau stationärer Motore und Motorfahrzeuge.

Ausserordentliche, von keinem andern System erreichte Einfachheit.

Abwesenheit aller empfindlichen Mechanismen, daher absolut zuverlässiger Gang.

Sicherer Betrieb. Absolute Gefährlosigkeit.



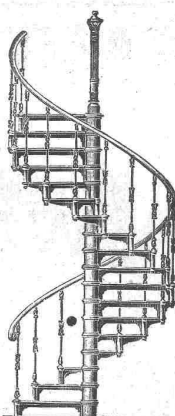
Kräftige, äusserst solide Konstruktion.

Geringster Verbrauch an Brenn- und Schmiermaterialien.

Schnelle Inbetriebsetzung und sehr wenig Bedienung.

Prospekte und Kostenvoranschläge gratis.

Stets Vorrat
 in neuen und gebrauchten Nivellier-Instrumenten, Theodoliten etc.
Billwiller & Kradofer,
 Techn. Versandgeschäft,
 Clausiusstrasse 38, **Zürich,**
 beim Polytechnikum.



Wendeltreppen
 und gerade Treppen in einfacher u. verzierter Ausführung liefern billigst
F. Feldhoff & Co.,
 Eisengiesserei, **Barmen.**

Hatt & Cie., Zürich,
 Unterer Mühlesteig 2,
 Telephon 4140,
 empfehlen ihre
Lichtpausanstalt
 für **Heliographie** und für

 (Blitzlichtpausverfahren).
 Stets frisch am Lager:
 Heliographic-Papiere und Pauspapiere.
 Bitte Preiscurant zu verlangen.

Miragenest
 ACT. GES.
 Telegraphen-Telegraphen- u. Blitzableiter-Fabrik
BERLIN, W.
 Apparate besten und bewährter Construction.
 JULI PREISLISTEN NUR AN WIEDERVERKÄUFER u. INSTALLATEURE.
 Hamburg, Alterwall 70
 Köln a/Rh., Limburgerstr. 25.

Heinrich Blank, Maschinenfabrik, Uster. Cementstein-Pressen für Hand- und Kraft-Betrieb

mit automatisch wirkender Ausstossvorrichtung.

Solideste, bewährteste Konstruktion, kleinster Kraftverbrauch
und unübertroffene Leistung.

Stets Maschinen im Betrieb.

Beste Referenzen.

Weitaus billigste Reproduktion DIROGRAPHIE

Verfahren Hofer & Co., graphische Anstalt, Zürich.
Direktes Vervielfältigen (ohne fotogr. Negativ)
jeder auf transparentes Papier erstellten Zeichnung.
Mathematisch genaue Wiedergabe des Originalen in ein- oder mehrfarbigem Druck.
Druck auf Karton, Papier, Leinwand etc. etc. für Stadt- und Gemeindepläne, Katasterpläne, Handrisse, topographische Karten, Maschinenzeichnungen, architektonische Zeichnungen aller Art, Plakate, Federzeichnungen, Skizzen etc. etc.

Originalzeichnung geht tadellos zurück.

Verlangen Sie Preiscurant und illustr. Prospekt.

J. J. Preisig, St. Gallen Teufenerstrasse 60.

Komplete, technische Einrichtungen für Wohnhäuser,
Villen, Hotels, Anstalten etc.
Centralheizungen
Kaltwasserversorgungen
Warmwasserversorgungen
Kochküchen-Einrichtungen
Waschkücheneinrichtungen
Acetylen-Anlagen
Projekte und Kostenanschläge gratis!

Silicat-Steine

Künstliche Mauersteine à 6×12×25 cm.

Billigstes Baumaterial, frostbeständig und gleichmässig in
Farbe und Form. Grosse Druckfestigkeit, geringer Bruch.

Für Rohbau, Hintermauerung und Fundamente.

General-Vertreter:

Steinfabrik Pfäffikon A.-G.
Pfäffikon, Schwyz.

Felix Beran, Zürich V.
Reinhardstrasse 10. Teleph. 1508.

R. & E. Huber, Pfäffikon (Kanton Zürich)

Leitungs-Draht und Kabel für Kraftübertragungen,
Beleuchtungen, Sonnerien, elektr. Apparate etc.

Gummi- und Guttapercha-Waren-Fabrik.

Mechanische Draht- und Hanfseilerei.

Acetylen-Anlagen

kleinern und grössten Umfanges, insbesondere
Ortsbeleuchtungen,

Beleuchtung industrieller Etablissements, Lehranstalten,
Klöster, Villen, Hotels

erstellt nach eigenen Patenten

in sorgfältigster, fachgemässer Ausführung

William Stricker, Bütschwil,

langjähriger Leiter und Betriebsingenieur bedeutender
industrieller Etablissements des In- und Auslandes.

Referenzen über ausgeführte, gröss. Anlagen stehen zu Diensten.

D. Wachtel & Co.

BERLIN, Friedrichstr. 89 b

Kunstsandstein-Fabrikation

„System Dr. W. Michaëlis, Berlin.“

Erfinder des Hochdruck-Härtungs-Verfahrens.

Erteilung von Licenzen. Ausarbeitung von Plänen.

Einrichtung kompletter Fabrik-Anlagen.

Lieferung von Maschinen, Erhärtungskesseln, Pressen etc.

100,000

Prompte Spedition.



Prospekte gratis.

vorzüglicher Fabrikation,
zu allen Isolationszwecken
geeignet,
halten stets am Lager

Mech. Korkwarenfabrik
Dürrenäsch (Aarg.).

Konkurrenzlose Preise.

Gutehoffnungshütte

Aktienverein für Bergbau und Hüttenbetrieb
in Oberhausen (Rhld.)

fertigt in ihren mit den neuesten und vollkommensten
Einrichtungen ausgerüsteten Werkstätten als Besonderheit

Achsen und Radreifen aus bestem Siemens-Martinstahl
für Lokomotiven, Tender und Wagen aller Art,

Radgerippe (Speichenräder)

aus bestem Schweisseisen für Wagen aller Art,
fertige Radsätze für Wagen aller Art,

sowohl für Voll-,

als auch für Neben- und Klein-Bahnen.

Vertreter für die Schweiz: Gebr. Stebler, Zürich.

Warmwasser-, Dampf- u. Luft-
Central-Heizungen
Etagenheizungen

erstellen unter Garantie
in rationeller Konstruktion
Fabrik im Industriequartier.

GEBR. LINCKE
ZÜRICH.

Diplome: Zürich, Paris, Bern, Genf.

**Westfälisch-Anhaltische
Sprengstoff-Act.-Ges.**
Berlin W. 9,

Gesellschaft grösster deutscher Bergwerke u. Sprengstoffconsumenten,
ausserhalb des Dynamit-Trust
und aller Pulvercartelle stehend.

Sicherheits-
Sprengstoff



Westfalit.

- Westfalit enthält kein Nitroglycerin, ist daher gefahrlos zu transportieren, aufzubewahren und zu handhaben.
 - Westfalit ist unempfindlich gegen Kälte, Wärme, Schlag und Stoss.
 - Westfalit bewährt sich in jedem Gestein.
 - Westfalit wirkt zerreisend und klüftend, lässt die Massen in grösseren Stücken und schleudert weniger als Dynamit.
 - Westfalit-Patronen von 27 mm Durchmesser und darüber sind am zweckmässigsten.
 - Westfalit-Gebrauchsanweisungen liegen jeder Sendung bei.
 - Westfalit liefert billigste Sprengarbeit.
 - Westfalit wird als Stückgut mit der Eisenbahn in 25 kg Kisten versandt.
 - Westfalit wird bereits mit bestem Erfolge in Thongruben, Steinbrüchen etc. angewandt.
- Ferner billigst:
Alle Sorten Dynamit, Sprengpulver, Zündrequisiten.
Auskünfte werden gern erteilt. **Vertreter gesucht.**



**Rollbahnschienen und Schwellen
aus der Burbacherhütte**

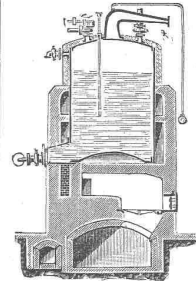
werden in verschiedenen Profilen nebst dem dazu gebörenden

Kleineisenzeug

geliefert von

Kägi & Co., Winterthur.

Bleckendorfer Maschinenfabrik u. Kesselschmiede

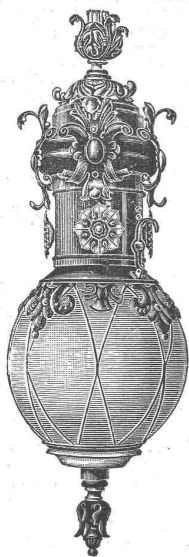


Bleckendorf (Bez. Magdeburg).
Einrichtung für Theer- u. Harzdestillationen, Holzverkohlungen mit und ohne Verarbeitung der gewonnenen Rohprodukte auf Feinware.
Bitumen-Destillationen, Torf-Destillationen, mit und ohne Gewinnung der Nebenprodukte.
Holzimprägnierungs-Anstalten,
Dachpappenfabriken, Asphaltfabriken etc.
Werkzeuge für Stampf- und Gussasphalt, wie Asphalt-Darren, Asphalt-Kessel, fahrbar und stationär.
Preisliste, Kostenanschläge und Projekte zu Diensten.

**Neue Dreikant-Gesteinsbohrer
für Ziegel und Bruchstein.**
Ueberraschend grosse Arbeitsleistung.
Jul. Boeddinghaus, Düsseldorf.



Schweizer. Patent Nr. 17450.



Moesle & Cie., Zürich

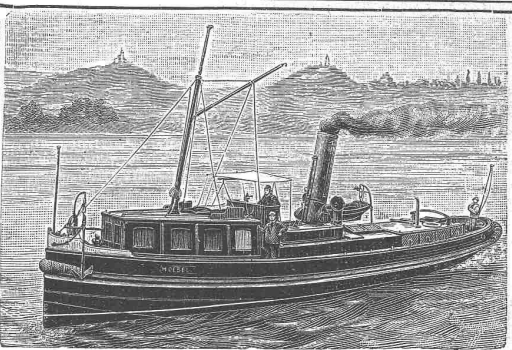
Alleinverkaufsstelle der
**Bogenlampen-Fabrik
Koerting & Mathiesen,**
Leutzsch b. Leipzig.

**Gleichstrom- und
Wechselstromlampen**

für direkte und indirekte Beleuchtung.
Special-Lampen und Armaturen
für Fabriken, Bahnhöfe, Strassenzüge, Färbereien, chem. Fabriken, Schaufenster, Hör- und Zeichnungssäle etc.

Triplex-Lampen, zu dreien bei 110-120 Volt ohne Beruhigungswiderstand zu schalten.
Energie-Ersparnis 25-30%.

Maschinenfabrik, Schiffswerft, Kesselschmiede,
Telegr.-Adr.: Schiffbau Mannheim.



Gliesserei, — Eisen-Constructionen,
Reparatur-Werkstätte.

Schiffs- & Maschinenbau-Actien-Gesellschaft

vorm. **Gebr. Schultz & vorm. B. Fischer, Mannheim.**
Specialität (seit dem Jahre 1852): **Bagger, Elevatoren, Spül- und Transport-Anlagen;** mehr als 300 Stück Baggergeräte erbaut.
Neueste erfolgreichste Ausführungen:
Kies-Elevatoren mit trockener und nasser Materialbeförderung.
D. R. P. Nr. 102513, auch in anderen Staaten durch Patente geschützt.
Prospecte und Entwürfe auf Anfrage gratis.
Rad- u. Schraubenschiffe, Schiffsmaschinen, Schiffskessel, Baggerschuten.

Oefen, Kochherde, **Bäder**,
 Wascheinrichtungen, Glätteöfen, Bügeleisen, Wringmaschinen, Waschmangen, Kochherde.

Pferdestall-Einrichtungen nach eigenen Modellen in rationeller Ausführung erstellen

Haupt, Ammann & Roeder, Zürich.

Centralheizungen, Niederdruckdampf- und Warmwasserheizungen, Trockenanlagen, Etagenheizungen, Konditor-Backöfen.

BLAU ASBEST.

Spezialität: **Blau-Asbest-Patent-Matratzen** und **Isolierschnüre** für jegliche Isolierzwecke.

Die anerkannt **beste, dauerhafteste, bequemste, reinlichste** und **leichteste abnehmbare** Isolierung.

Ueber 1000 000 Quadratmeter im Gebrauch

bei Marinen, Eisenbahnen, Dampfschiffahrts-Gesellschaften etc.

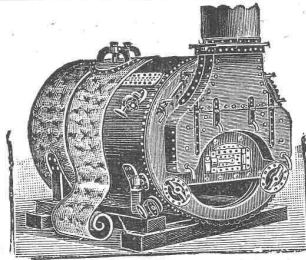
Allein-Fabrikanten: **The Cape Asbestos Company Ltd., Turin.**

Eigene Häuser in **London, Kimberley** etc. etc.

General-Vertreter für die Schweiz:

E. Züblin, Genf, 3 Rue Chantepoulet.

Ausser obigen Specialitäten Fabrikation jeder Art **Asbest- und Gummi-Waren.**



Das **beste** Holzanzstrichöl & **bleibt**

Avenarius Carbolineum

D.R.PAT. N.º 46021

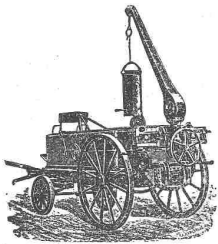
Seit 20 Jahren bewährt.

Fabriklager für die Schweiz

bei

Emil Bastady, Basel

vormals F. Bauer & Co.



Geiger'sche Fabrik für Strassen- und Haus-Entwässerungsartikel **Karlsruhe** (Baden).

Konstruktionsbureau für Kanalisation.

Fabrikation und Lager sämtlicher Entwässerungsartikel

System u. Patent Geiger, als:

Spül-, Stau- und Absperrvorrichtungen für Kanäle aller Profile und Grössen

Schachtdeckungen.

Strassen-, Hof- u. Haussinkkasten, Fettfänge, Regenrohr-Sinkkasten, Wassersteinsiphons u. s. w.

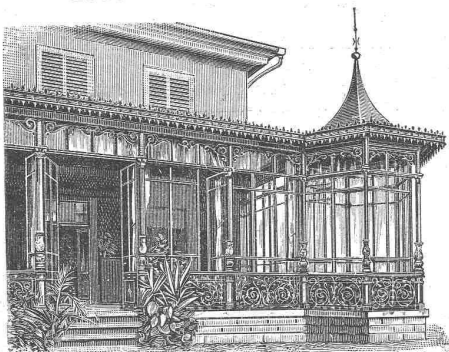
Krahn- und Schlammabfuhrwagen für Hand- u. Pferdebetrieb zum Reinigen der Sinkkasten.

Fabrikation von Eisele's Gasbadöfen für Schul-, Volks- und Mannschaf-Brausebäder.

Illustrierte Preisverzeichnisse kostenfrei.

Rud. Preiswerk & Esser, Basel

Eisenbau-Werkstatt u. Kunstschmiede



empfehlen sich zur Ausführung von

Eisen-Arbeiten aller Art,

wie:

Veranden,

Balkone,

Pavillons,

Garten-Einfassungen

und Thore,

Treppen,

Fenster,

Oblichte, Gewächshäuser, Stalleinrichtungen, Heizkörperverkleidungen etc.

Kunstschmiede-Arbeiten aller Art.

Terrazzo-Steine und Mosaik-Steine

liefert in allen Farben

Schobinger & Refuss, Ulm.

Stahlwerk
Aktien-Gesellschaft „Charlottenhütte“
 Niederschelden a. d. Sieg.

fertigt in seinen modernen mit nur erstklassigen Werkzeugmaschinen und Einrichtungen ausgestatteten Werkstätten als **Besonderheit:**

Achsen, Radreifen für Lokomotiven, Tender und Waggons aller Art, **fertige Radsätze** für Voll-, Klein- und Nebenbahnen,

ferner **Schmiedestücke** bis zu den grössten, roh, vorgearbeitet und fertigbearbeitet.

Stahlfaçonguss, vornehmlich schwere Stücke, aus la. Siemens-Martin- und Tiegelstahl in allen Bearbeitungsstadien.

Rohblöcke und **Rohbrammen** jeder Grösse und Qualität.

Nickel- und Chromstahl.

Vertreter für die Schweiz: **J. Walther & Cie., Zürich.**

ERZGIESSEREI KARLSRUHE
PETERS & BECK.

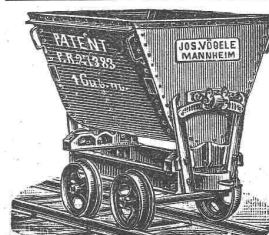
SPEZIALFABRIK
GRAB-BRONZEN

Karlsruhe i.B. Post Grünwinkel

GRAB- & BAU-DEKORATIONEN
 in echtem Bronzeguss.

Figuren, Geländer, Inschrifttafeln, Palmen, Urnen, Rosetten, Kamineinsätze

nach eigenen & eingesandten Entwürfen & Modellen.
 Kataloge und Kostenvoranschläge gratis.



Joseph Vögele, Mannheim, Fabrik für Eisenbahnbedarf, liefert Weichen, Herzstücke, Drehscheiben, Schiebebühnen, Stellwerke, Schlagbäume u. s. w. für normale u. schmale Spur.

Tragbare Geleise.
 Eiserne Transportwagen für jeden Zweck.

Vertreter für die Schweiz: **Wolf & Weiss in Zürich.**

Gesucht.

Ein junger **Tiefbautechniker** oder **Ingenieur**, womöglich beider Sprachen mächtig, findet Stelle. Offerten mit curriculum vitae, Zeugnisabschriften und Gehaltsansprüchen unter Chiffre H 1885 D an die Annoncen-Expedition **Haasenstein & Vogler, Delsberg.**

Ingenieur.

Gesucht für das technische Bureau eines bedeutenden Etablissements der französischen Schweiz ein junger Ingenieur, theoretisch und praktisch erfahren in der Brücken- und Hochbaukonstruktion, für möglichst baldigen Eintritt.
Offerten mit Gehaltsansprüchen und näheren Angaben über Bildungsgang u. s. w. sub Chiffre Z W 7197 an die Annoncen-Expedition **Rudolf Mosse, Zürich.**

Bautechniker,

absolvierter Gewerbeschüler mit guten Schul- und Praxiszeugnissen, der deutschen und italien. Sprache mächtig, sucht ab 1. April 1900 Stelle als **Zeichner** oder **Bauführer** bei kleineren Bauten etc. Gefl. Anträge unter „Techniker“ an **Winklers Annoncenbureau, Innsbruck**, erbeten.

Junger Bauingenieur

(französisch u. deutsch sprechend) seit läng. Zeit im Eisenbahnbau, Hochbau etc. theoretisch und praktisch tätig, sucht baldmöglichst geeignete Stelle im In- oder Ausland. Beste Referenzen. Bescheidene Ansprüche. Gefl. Offerten unter H 4305 F an **Haasenstein & Vogler, Freiburg (Schweiz).**

Wasserbau-Ingenieur.

Wir suchen für die Ausführung des Elektrizitätswerkes Wangen a. Aare einen tüchtigen und energischen

Bau-Ingenieur

als **Bauführer**; reflektieren aber nur auf erste Kraft. Dauer der Arbeit ca. zweieinhalb Jahre. Ausführliche Offerten erbeten an die Unternehmung **Alb. Buss & Cie., Basel.**

Ecole d'Horlogerie et de Mécanique du Locle.

Le poste de directeur (ingénieur) de l'Ecole de Mécanique est mis au concours.

Le titulaire, qui donne également l'enseignement mathématique, a un contremaître sous ses ordres pour le travail pratique.

Traitement initial: Fr. 3000 à 3600. Entrée en fonctions: le 31 mars 1900. Délai d'inscription: le 31 janvier 1900. Adresser le offres au Président de la commission, **M. Williams Rosat au Locle.**

Gebr. Schienengeleise,

1400 m mit Travers, compl., **12 stähl. Kippwagen**, alles in tadelloser Beschaffenheit, wegen Baubeendigung **billig zu verkaufen.** Anfragen sub Z F 8131 an **Rudolf Mosse, Zürich.**

Tüchtiger Bautechniker,

im Voranschlagen, Zeichnen, Abrechnen etc. vollkommen vertraut, sucht per sofort dauernde Stelle. Offerten unter Chiffre Uc 6019 Q an **Haasenstein & Vogler, Basel.**

Ein jüngerer, tüchtiger

Constructeur,

akademisch gebildet, mit Erfahrung im modernen Dampfmaschinenbau, wird zu baldigem Eintritt zu engagieren gesucht.

Offerten mit Angabe der bisherigen Tätigkeit, unter Beilage von Zeugnissen und Angabe der Gehaltsansprüche an **Maschinenfabrik Burkhardt, Basel.**

Constructeurs gesucht

in einem grossen Etablissement der französischen Schweiz zwei oder drei tüchtige **Ingenieure**, die durchaus im Projektieren und Konstruieren von Dynamo-Maschinen bewandert und praktisch und theoretisch gebildet sind. Eintritt im Januar 1900 oder nach Uebereinkunft.

Offerten mit Angaben über frühere Tätigkeit und Gehaltsansprüche sub Chiffre N 11464 X an **Haasenstein & Vogler in Genf.**

Tüchtiger, energischer

Bauführer

mit mehrjähriger Praxis sucht **Anstellung.** Beste Zeugnisse und Referenzen stehen zu Diensten.

Gefl. Offerten sub Chiffre Z B 8352 an **Rudolf Mosse, Zürich.**

Falconnier's Patent-Glas-Bausteine

aus geblasenem Glase.

Vorzügliches zweckmässiges Baumaterial für

Gewächshäuser, Veranden, Lichtöffnungen, Operationssäle, Zwischenwände, gewerbliche Anlagen.

Zufolge ihrer starken Isolierfähigkeit

speziell geeignet für Kühlhäuser, Eiskeller, Speisekeller, Abfüllkeller, Brauereikeller.

Stallfenster

Schalldichte (Telephon) Gesprächskästen.

Grösste Widerstandsfähigkeit gegen Feuereinwirkung.

Prospekte und Preislisten durch

E. Baumberger & Koeh, Basel

Baumaterialienhandlung

Vertreter für die Nord-, Ost- und Centralschweiz.

Xylogr. Art Anstalt
J. R. MÜLLER IN ZÜRICH
Fertige **HOLZSCHNITTE**
Galgeliche, Zinkätz
PRÄMIERT & DIPLOMIERT

Festhütte-Verkauf.

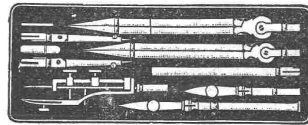
Die **Festhütte vom Kantonal-schützenfest in Kriens**, für ca. 600 Personen Sitzplätze mit Bühne und Küche, ist zum **Abbruch zu verkaufen.** Die Hütte ist solid mit Laden und Pappen bedeckt und eignet sich besonders auch für eine Ladenhütte oder Vorratsmagazin, oder für einen grossen Wagenschuppen. Offerten sind bis **10. Jänner 1900** an den Schützenrat der **Schützengesellschaft Kriens** zu machen.

Reisszeuge

feinster Qualität und aller Systeme für Herren Architekten, Geometer, Ingenieure, Techniker und Schulen liefert die **Reisszeugfabrik**

L. Heisinger & Sohn
Nürnberg (Bayern).

6 Preismedaillen; Nürnberg 1896
«Goldene Medaille».



Illustr. Preislisten gratis.

M. Kreutzmann, Zürich

Spezial-Buchhandlung

für

Architektur

und

Kunstgewerbe

Grosses Lager

technischer und architektonischer Vorlagen-Werke.

Auswahlendungen auf Wunsch.

Zahlungserleichterungen ohne Preisauflschlag.

Telephon 2389.

Cummer's

Patent-Trockner

Ges. m. b. H.

Hamburg-Uhlenhorst

liefert erstklassige

Trocken-Anlagen

für alle Rohmaterialien der keramischen und chemischen Branchen, sowie für Cement- und andere Ziegel, Thonwaren, Platten etc.

Man verlange Prospekte!

Kündig, Wunderli & Cie,

Maschinenfabrik,

Uster

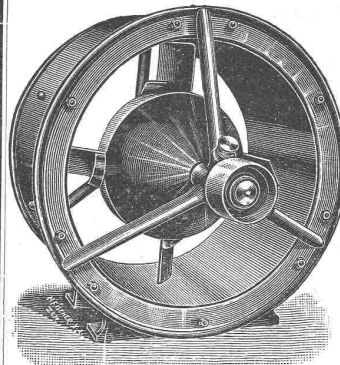
bauen

Schrauben-Ventilatoren

eigener Konstruktion

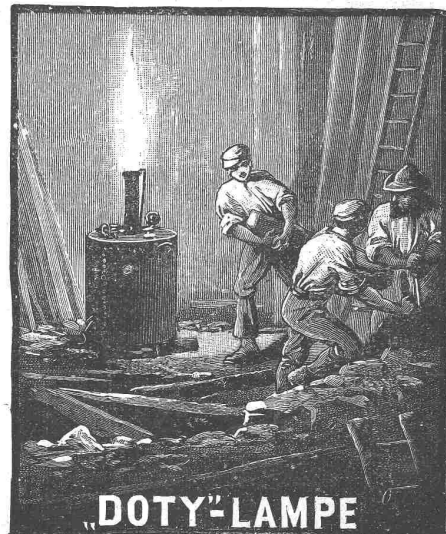
für Brauereien, Färbereien, Appreturen, Spinnereien und Webereien, Giessereien, chemische Fabriken etc.

Prima Referenzen.



Selbstthätiger gefahrloser Petroleum-Gas-Apparat.

Auf ca. 80 Meter Umkreisbeleuchtung.



Feinste schweizerische Referenzen.

„DOTY“ LAMPE

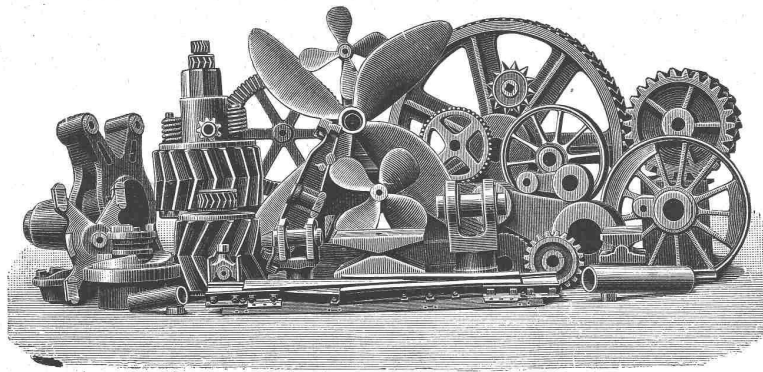
Emil Bastady, Basel.

Fritz Marti

Winterthur

liefert als Specialität
aus

Tiegelgußstahl,
Martinstahl,
Flusseisen



Schmiedestücke

jeder Art & Grösse, roh, vorgearbeitet & fertig bearbeitet bis zum Gewicht von 3000 kg.

Façongusstücke

jeder Form & Grösse, vom kleinsten Gewichte bis zum Höchstgewichte von 15 000 kg, roh, vorgearbeitet & fertig bearbeitet.

Maschinenteile & Materialien

jeder Gattung für Eisenbahnen, Lokomotiv- & Maschinenfabriken.

SIEMENS & HALSKE

AKTIENGESELLSCHAFT

BERLIN

Aelteste Fabrik in Deutschland für Rotations-

WASSERMESSER

mit rotierendem oder feststehendem Zifferblatt
mit oder ohne Oelfüllung

auf Wunsch auch mit oder ohne patentierte Frostschutzeinrichtung.

Elektrische Wasserstands-
Fernmelde- und Registrier-Apparate.

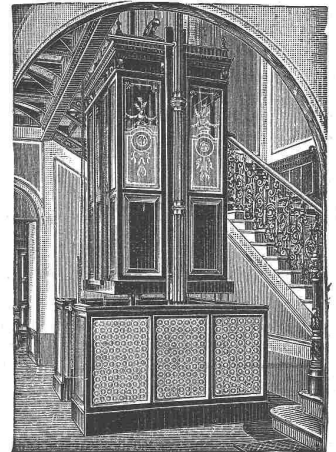
Ueber 400 000 Siemens-Messer im Betriebe.

Ing. Augusto Stigler.

Hydraulische und elektrische

Personen-Aufzüge.

1200 Anlagen in Europa,
60 Anlagen in der Schweiz.



Hydraulische Warenaufzüge
Hydraulische Gepäckaufzüge
Hydraulische Speiseaufzüge
Transmissionsaufzüge.

Alleinvertretung:

Geo. F. Ramel,

Maschinen-Ingenieur,

Nordstrasse 37, Zürich IV.

Telegramme: Rameleo Zürich.

Telephon Nr. 1221.

Prima Referenzen.

Ausarbeitung von Projekten und
Kostenvoranschlägen gratis.

System der Personenaufzüge für
bestehende und neue Bauten.

Fugentreier Bodenbelag

aus einem Guss über Holz oder Beton

naturfarbig: für Fabriken, Lagerhäuser, Verkaufsläden etc.

gefärbt und poliert: (mit und ohne Bordüre) für Wohnräume, Badezimmer, Bureaux, Restaurants, Hôtels, Spitäler etc.

Fusswarm, dauerhaft, wasserundurchlässig, billig.

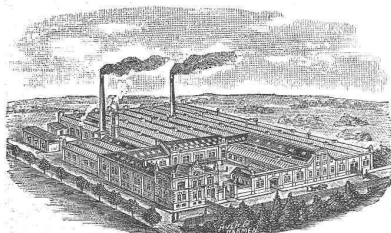
Der Unternehmer:

Emil Sequin, Euböolith-Werke

— RÜTI. —

Der Vertreter für die Ostschweiz und Urkantone:

Felix Beran, Zürich.



Versand ab Lager.



stellen ihren Katalog 2
über Schrauben aller
Art, Muttern, Nieten
und Unterlegscheiben
(Spezialität: keilförmige
Unterlegscheiben für
Verbindungen von I- und L-Trägern)
Interessenten kostenlos
zur Verfügung.
Billigste Preise.



Die zuverlässigsten

CONDENSTÖPFE



liefert J. AUMUND, Ingen.,
Stampfenbachstrasse 11, z. Limmatburg
ZÜRICH.

Verlangen Sie Prospekt und Referenzen.