

Objektyp: **Advertising**

Zeitschrift: **Schweizerische Bauzeitung**

Band (Jahr): **33/34 (1899)**

Heft 18

PDF erstellt am: **19.09.2024**

Nutzungsbedingungen

Die ETH-Bibliothek ist Anbieterin der digitalisierten Zeitschriften. Sie besitzt keine Urheberrechte an den Inhalten der Zeitschriften. Die Rechte liegen in der Regel bei den Herausgebern.

Die auf der Plattform e-periodica veröffentlichten Dokumente stehen für nicht-kommerzielle Zwecke in Lehre und Forschung sowie für die private Nutzung frei zur Verfügung. Einzelne Dateien oder Ausdrucke aus diesem Angebot können zusammen mit diesen Nutzungsbedingungen und den korrekten Herkunftsbezeichnungen weitergegeben werden.

Das Veröffentlichen von Bildern in Print- und Online-Publikationen ist nur mit vorheriger Genehmigung der Rechteinhaber erlaubt. Die systematische Speicherung von Teilen des elektronischen Angebots auf anderen Servern bedarf ebenfalls des schriftlichen Einverständnisses der Rechteinhaber.

Haftungsausschluss

Alle Angaben erfolgen ohne Gewähr für Vollständigkeit oder Richtigkeit. Es wird keine Haftung übernommen für Schäden durch die Verwendung von Informationen aus diesem Online-Angebot oder durch das Fehlen von Informationen. Dies gilt auch für Inhalte Dritter, die über dieses Angebot zugänglich sind.

Ein Dienst der *ETH-Bibliothek*
ETH Zürich, Rämistrasse 101, 8092 Zürich, Schweiz, www.library.ethz.ch

<http://www.e-periodica.ch>

Gesucht
für eine ausländische europäische Regierung ein im allgemeinen Maschinenbau und im Schiffs- und Schiffsmaschinenbau praktisch erfahrener, polytechnisch gebildeter
Ingenieur
als
Vorsteher eines Schiffs- und Baggerparks mit Reparaturwerkstätte.
Gefl. Offerten mit Photographie und Angaben über Alter, Bildungsgang, bisherige berufliche Thätigkeit und Gehaltsansprüche unter Chiffre Z K 2910 durch die Annoncen-Expedition **Rudolf Mosse, Zürich.**

Zu verkaufen:
Zwei Säulenschäfte in farbigem Stückmarmor. Länge des Säulenschafte 2,97 m. Näheres zu vernehmen bei
Th. Gränicher, Architekt,
Murtenstrasse 29, **Bern.**

Gesucht:
Zwei Architekten, flotte Zeichner.
Anmeldungen mit Ausweisen an
R. Ammann, Architekt,
Aarau.

Ein Jüngling,
der eine Sekundarschule besucht hat, wünscht einzutreten als **Lehrling** in ein Bureau, am liebsten bei einem Architekten.
Offerten sind zu senden an Hrn. **J. Vuille-Kunz, Tramelan-dessus.**

Stellegesuch.
Ein junger Mann, welcher etliche Jahre selbständig eine **Cementfabrik** leitete, sucht eine **Stelle in ähnlichem Geschäft**, um den kaufmännischen oder einen Teil desselben zu übernehmen. Beste Referenzen und sehr gutes Zeugnis.
Bedingungen und Offerten beliebe man sub Chiffre Z W 2897 an
Rudolf Mosse, Zürich zu senden.

Zu verkaufen:
Ein sehr schöner
THEODOLIT
Universal-Instrument.
A. Grohmann, Zürich, Hegibachstr. 52.

Tüchtiger, energischer
Bauzeichner,
diplomiert, praktisch und theoretisch gebildet, sucht passende **Stellung.**
Offerten sub Z R 3042 an
Rudolf Mosse, Zürich.

On demande
à acheter d'occasion une
locomobile
de 8—10 HP, en bon état.
Offres avec prix sous initiales Z. R. 2917 Bureau d'annonces **Rudolf Mosse, Zurich.**

Ingenieur
gesucht für Wasserleitungs-
unternehmungen
in der Schweiz.
Gehalt zirka 5000 Franken.
Dauernde Stellung.
Offerten mit kurzer Lebensbeschreibung und Angabe von Referenzen sind unter Chiffre **Z. Z. 2950** an die Annoncen-Expedition **Rudolf Mosse, Zürich,** zu richten.

Dessinateur-architecte
diplômé, sérieux et capable cherche une place chez un
architecte
ou entrepreneur
Adresser les offres sous Cc 4722 L à **Haasenstein & Vogler, Lausanne.**

Zu kaufen gesucht
eine ältere, gut erhaltene
Turbine,
welche auf 7—8 Meter Fall entspricht.
J. Schmidiger,
Sörenberg (Luzern).

Italienischer Ingenieur,
erste Kraft, selbständig im Ausarbeiten von Gleich- und Drehstromprojekten, noch erfahren in der Inbetriebsetzung von derartigen Anlagen findet **dauernde Stellung.**
Offerten mit Gehaltsansprüchen an **E. G. società anonima di elettricità, Genua.**



Maschinen-Ingenieur gesucht.
Ein Ingenieur, Schweizer, der im allgemeinen Maschinenbau, in Heiz- und Trocken-Anlagen theoretisch und praktisch gründlich erfahren ist.
Derselbe muss befähigt sein, den oft abwesenden technischen Direktor zu vertreten, ein Constructionsbureau zu leiten und an Hand von Skizzen und Angaben die Dispositions- und Detailpläne für complete Fabrikanlagen, zur Ausführung bereit, ausarbeiten. Der Eintritt kann sofort erfolgen. Offerten mit Referenzen und Gehaltsansprüchen unter Chiffre **Z. D. 3004** an die Annoncen-Expedition **Rudolf Mosse, Zürich.**

Constructeur
gesucht.
Ein Constructeur für allgemeinen Maschinenbau, welcher nach generellen Angaben selbständig construieren kann.
Eintritt sofort.
Offerten mit Referenzen und Gehaltsansprüchen unter Chiffre **Z. E. 3005** an die Annoncen-Expedition **Rudolf Mosse, Zürich.**

Bautechniker
(23 Jahre alt), längere Zeit in Baugeschäften thätig, sucht bald oder 1. Juni Stelle nach der Schweiz.
Gefl. Offerten an **O. S., Landsberg, Bez. Halle a. S., Deutschland,** erbeten.

Junger Bauzeichner,
welcher seit 3 Jahren in einem gröss. Installationsgeschäft thätig ist u. mit leichteren Vermessungsarbeiten vertraut ist, sucht entsprechende Stellung. Beste Referenzen. Eintritt 1. Juni oder später.
Gefl. Offerten sub Z L 3011 an **Rudolf Mosse, Zürich.**

Vertreter gesucht.
Eine grössere, sehr leistungsfähige Zinkornamentenfabrik mit Metall-druckerei, Zinkgiesserei, Verzinkerei und galv. Anstalt, sucht geeignete Vertreter in allen grösseren Städten.
Offerten sub Chiffre G M 1900 an **Rudolf Mosse, Regensburg.**

Geometer
sucht Beschäftigung oder event. Beteiligung an einem techn. Bureau.
Offerten sub Chiffre Z P 3015 an **Rudolf Mosse, Zürich.**

Bautechniker,
gewandter, selbständiger Zeichner, mit guten Zeugnissen sucht Stellung.
Gefl. Offerten sub Chiff. Z Z 3029 an **Rudolf Mosse, Zürich.**

Ingenieur,
mit 5jähr. Praxis im Kleinbahnbau und in der Elektrotechnik, sucht per 1. Juli Stellung.
Gefl. Offerten sub W W 52901 an **Haasenstein & Vogler, A.-G., Halle a. S.**

Eine **Eisenkonstruktionswerkstätte** in Zürich sucht auf ihr technisches Bureau einen tüchtigen und fleissigen

Ingenieur,
welcher gute, theoretische Ausbildung besitzt, längere Zeit schon praktiziert hat und im Stande ist, selbständig zu konstruieren. Solche Herren, welche in der Brücken- und Hochbaubranche bereits thätig waren und in der Aufstellung statischer Berechnungen bewandert sind, erhalten den Vorzug.
Bewerbungen mit Angabe über bisherige Thätigkeit, Gehaltsansprüche und Beilage von Zeugnissen sind zu richten an
Nr. 10416 Hauptpostfach Zürich.

Tüchtiger Bautechniker,
praktisch und theoretisch gebildet, sucht Stelle als **Bauführer** event. **Bauzeichner.**
Gefl. Offerten unter Chiffre Z N 3038 an **Rudolf Mosse, Zürich.**

Stets Vorrat
in neuen und gebrauchten **Nivellier-Instrumenten, Theodoliten** etc.
Billwiller & Kradolfer,
Techn. Versandgeschäft,
Clausiusstrasse 38, Zürich,
beim Polytechnikum.

Das Initiativkomite der elektrischen Bahn **Palézieux - Châtel - St. Denis** (Schweiz), ungefähr 7 Kilometer, eröffnet **Konkurrenz** über die Lieferung von **Schienen,**
elektrischen Wagen
und über die

Installation der elektrischen Linie.
Für jede Auskunft wende man sich an Herrn **Bucher, Präsident des Komite in Châtel-St. Denis.**

Für
Architekten
und
Bauherren.
Antrittsposten, Stegensprossen, Kapital, Spitzen und Rosetten, auch ornamentalische, mit und ohne Zeichnung fertigt billigst
die **mechanische Drechslerei**
G. Weber, Wohlen (Aargau).

Bauzeichner,
theoretisch gebildet, tüchtig in allen Teilen des Hochbaues, mit mehrjähriger Bureaupraxis, der schon grössere Bauten selbständig ausgeführt hat, sucht seine **Stelle zu ändern.**
Offerten sub Chiffre Z E 3080 an **Rudolf Mosse, Zürich.**

Gesucht
zum sofortigen Eintritt ein tüchtiger, praktisch und theoretisch gebildeter
Bautechniker
in ein grösseres Baugeschäft.
Anmeldungen mit Gehaltsansprüchen und Zeugnissen sub Chiffre Z Z 3075 an
Rudolf Mosse, Zürich.

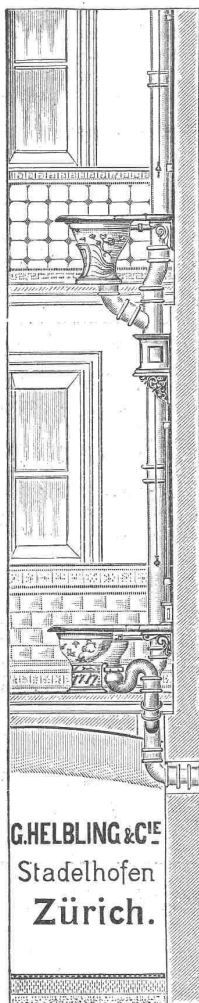
Bestes Mittel gegen Rauchbelästigung.

Vorzüglicher Ventilator.

Ueber 40 000 bereits verkauft.

Pat.
Johns Schornstein-Ansatz.

Alleinvertretung:
J. P. Brunner,
Oberuzwil
St. Gallen.



Ueber 60
**Fosse-Mouras-
Anlagen,**

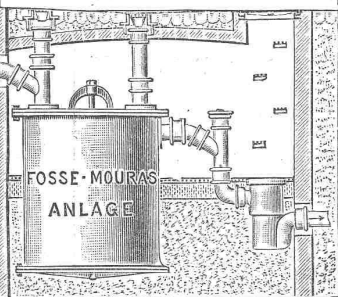
System
G. Helbling & Cie.,

18 Stadelhoferplatz 18

Zürich I

sind in der Schweiz von der
Firma erstellt worden.

Man verlange Referenzen



G.HELBLING & C^{IE}
Stadelhofen
Zürich.

KING & Co.
Maschinenfabrik u. Kesselschmiede
Zürich-Wollishofen

liefern als Specialitäten:

Dampfmaschinen
und **Dampfkessel.**
Fahrbare und Halb-
Lokomobilen
bis zu den grössten Dimensionen.

Vormals Zollingersche Glashandlung
Mörikofer & Looser
Zürich I, Rennweg 15 und 17.

Grosses Lager in Tafelglas
Dessin- und Farben-Glas,
Rohglas für Dächer, Glas-Bodenplatten, Drahtglas.
Spiegelglas belegt und unbelegt.
Glasjalousien, Glasziegel, Glaserdiamanten, Kitt, Stiften etc.

SIEMENS & HALSKE

AKTIENGESELLSCHAFT
BERLIN

Aelteste Fabrik in Deutschland für Rotations-

WASSERMESSER

mit rotierendem oder feststehendem Zifferblatt
mit oder ohne Oelfüllung
auf Wunsch auch mit oder ohne patentierter Frostsutzeinrichtung.

**Elektrische Wasserstands-
Fernmelde- und Registrier-Apparate.**

Ueber 400 000 Siemens-Messer im Betriebe.

Farbenfabriken vorm. Friedr. Bayer & Co.,
Elberfeld.



Hausschwamm,

sowie

Schleim- u.
Schimmelpilze

beseitigt sicher das

geruchlose

Antinonnin.

A. Scholl,

Papierhandlung
Fraumünsterstrasse 8.

Zürich.

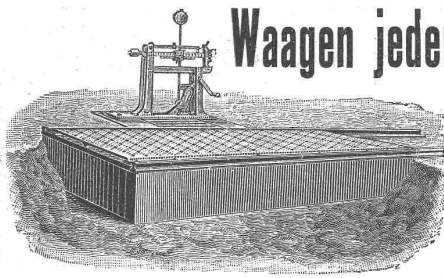
Bureau-Artikel und Zeichen-Materialien,
Specialität in Zeichen- und Pauspapieren.

Zeichenpapiere mit Leinwandrücken, Pausleinwand, Gummiert Tauen-
Zeichenpapier, Millimeterpapiere, Diplomkarton, engl. Bristolkartons,
Aquarell- und Diplompapier, Negativ- und Positiv-Lichtpauspapier.

Eiserne verstellbare Zeichentische, Reissbretter (vorrätig bis
120 x 180 cm), Reisschienen, Winkel, Eisenbahn-Radien, engl. und franz.
Aquarellfarben, echte chinesische Tusche, Bleistifte, Blei- und Tuschgummi;
verstellbare Stehpulte, Lichtpausapparate.



Carl Schenck, Eisengiesserei u. Maschinenfabrik, Darmstadt, G. m. b. H.

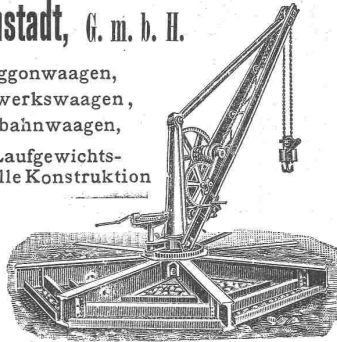


Waagen jeder Art,

Waggonwaagen,
Fuhrwerkswaagen,
Rollbahnwaagen,

Decimal- u. Laufgewichtswaagen. Specielle Konstruktion f. alle Zweige der Industrie.

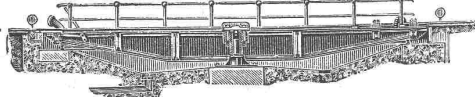
Specialität: Automatische Kontrollwaagen für Roll- und Seilbahn, sowie automatische



Waagen für Getreide und jedes rollende Gut. — Schenck's Ueber 10 000 Schenck'sche Waagen in Deutschland im Betrieb.

Registrier-Apparat in 6000 Exemplaren verbreitet. — Drehscheiben jeder Grösse und Tragkraft, Kranen jeder Art.

**Materialprüfungs-
maschinen!**



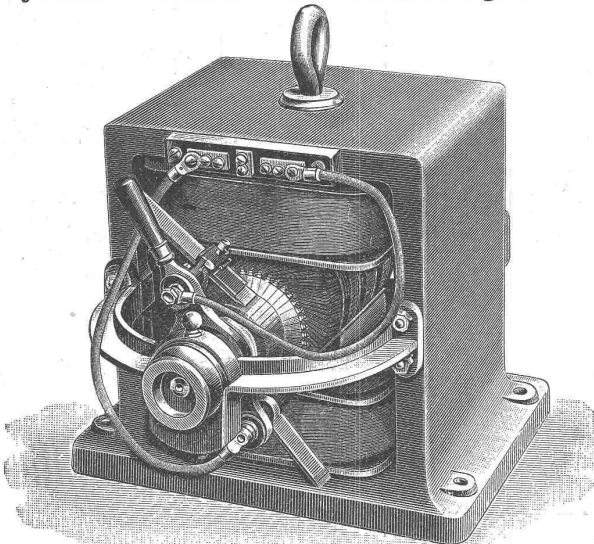
**Laufkranen,
Drehkranen,
Bockkranen etc.**

Tausende der besten Referenzen!

Ausführliche Offerte auf Wunsch!

**Fabrik elektrischer Maschinen und Apparate
A. Zellweger in Uster.**

Dynamo-Maschinen für Beleuchtungszwecke und Kraftübertragung.



Elektromotoren

in allen Grössen.

Installation elektrischer Beleuchtung jeden Umfangs, mit und ohne **Accumulatoren.**

Bogenlampen, Glühlampen.

Telephonapparate besonders lautsprechend.

Elektrische Kontrollapparate für alle Zwecke.

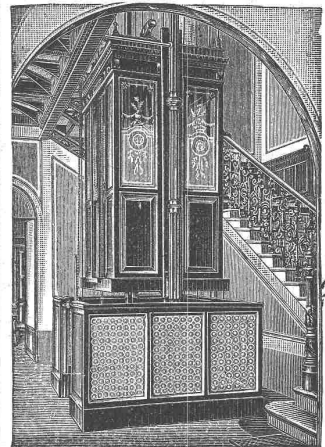
— Hotelsonnerien. —

Schöne weisse Vernicklung.

— Gute Zeugnisse. —

Ing. Augusto Stigler.
Hydraulische und elektrische
Personen-Aufzüge.

1200 Anlagen in Europa,
60 Anlagen in der Schweiz.



Hydraulische Warenaufzüge
Hydraulische Gepäckaufzüge
Hydraulische Speiseaufzüge
Transmissionsaufzüge.

Alleinvertretung:

Geo. F. Ramel,

Maschinen-Ingenieur,

Nordstrasse 37, Zürich IV.

Telegramme: Rameleo Zürich.

Telephon Nr. 1221.

Prima Referenzen.

Ausarbeitung von Projekten und Kostenvorschlägen gratis. System der Personenaufzüge für bestehende und neue Bauten.

Turbinen-Verkauf.

2 Jonval-Turbinen für 7 m Gefälle, wovon I für 3500 und I für 1750 Sekundenliter Wasser, ohne Fehler, werden wegen Vergrößerung des Geschäftes billigst verkauft. Die Turbinen sind b. Ende Juni im Betrieb. Anfragen sub Chiffre Z O 2789 an **Rudolf Mosse, Zürich.**

MASCHINENFABRIK BURCKHARDT, BASEL

Aktiengesellschaft.

Specialität in:

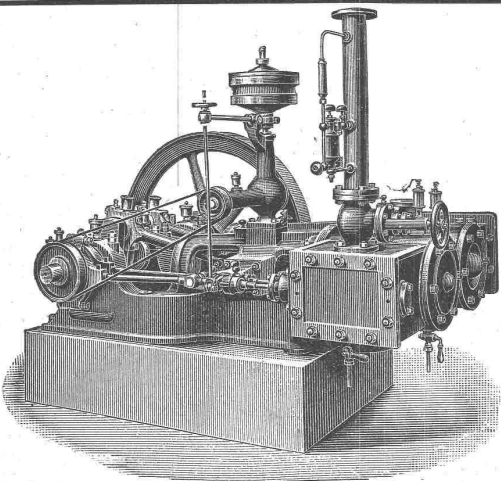
**Trockenen Schieber-Compressoren u. Vacuumpumpen
Patent Burckhardt & Weiss.**

Vorzüge:

Grosse Leistungsfähigkeit bei kleinen Dimensionen, daher billige Anschaffungskosten. Keine Ventile; zwangläufige Steuerung. Einfachheit der Konstruktion. Keine Reparaturen. Leichte Zugänglichkeit. Geräuschloser Gang. Grösste Betriebssicherheit. Trockene Druckluft.

Volumetr. Wirkungsgrad garantiert **90 pCt.**

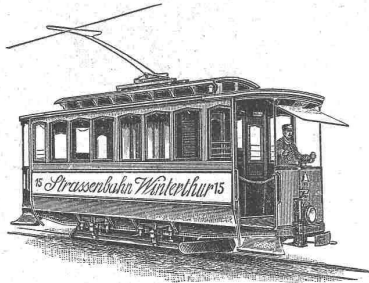
Bis jetzt wurden **ca. 2000 Maschinen** nach System «Burckhardt & Weiss» ausgeführt. Prospekte, Indikatorprogramme etc. stehen auf Verlangen zu Diensten.



Warmwasser-, Central- und Etagen-Heizungen

erstellt unter Garantie für beste Funktion

R. Breitinger, Dreikönigstrasse 18, Zürich.



Electrische
Strassenbahnen
mit Gleich-
und Mehrphasenstrom.

Aktiengesellschaft

vormals

Joh. Jacob Rieter & Co. in Winterthur.

— Abteilung für Electrotechnik: —

Complete Central-Anlagen für Kraft- und Lichtverteilung
jeder Art und Grösse.

Electromotoren zu direktem Antrieb von Kraneen, Werkzeugmaschinen,
Ventilatoren, Pumpen, Schiebe-Bühnen etc.

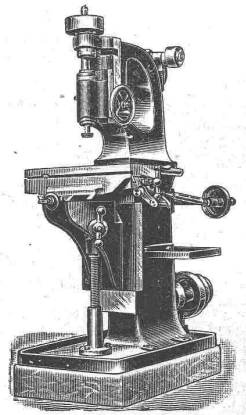
Uebernahme completer Turbinenanlagen mit Präcisionsregulierung.

Drahtglas
mit Metalleinlage für Oberlicht, Fussböden etc.
fast unzerstörbar und feuersicher
548 mal widerstandsfähiger als Rohglas
liefert die
AKTIEN-GESELLSCHAFT FÜR GLASINDUSTRIE
VORM. FRIEDR. SIEMENS
NEUSATTL BEI ELBOGEN
(Böhmen).

Vertreter: Julius Sponheimer, Zürich II, Tödistrasse 47; Balduin Weisser, Basel, Klarastrasse.

Mäcker & Schaufelberger,
Zürich V,
empfehlen sich für Lieferung von
Werkzeugmaschinen
jeder Art
und übernehmen komplette
Einrichtung neuer Werkstätten.

Kataloge auf Verlangen gratis und franko.



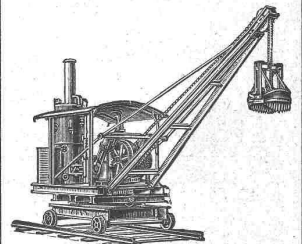
Kataloge auf Verlangen gratis und franko.

Schindeln + Patent Nro. 11727.

Ad. Schulthess, Zürich V,
Mühlebachstr. 62/64, Zinkornamenten-Fabrik.
Specialität: Bau-Ornamente in Zink-
und Kupferblech nach Album oder einge-
sandter Zeichnung, wie: Mansardenfenster,
Balkon-Consolen, Dach- und Turmspitzen,
Schindeln u. Dachplatten etc. etc. — Ueber-
nahme sämtl. Spenglerarbeiten. Illustrierte
Muster-Album u. Preis-Courant stehen gerne
zu Diensten. — Neues bewährtes Verfahren
zur Verküpfung der Zinkarbeiten.
Gewerbe-Ausstellung Zürich 1894 Goldene Medaille.

Aeusserst solide Eindeckung von Kuppeln und Türmen etc.
in Haken befestigt, statt mit Nägeln.

Verbesserte patentierte
Priestman-Greifbagger
und fahrbar und feststehende
Krähne jeder Art, für
Hand-, Dampf-, hydraulischen und
elektrischen Betrieb.



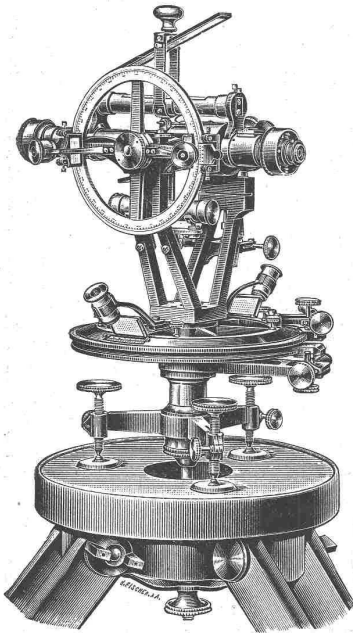
Dampfwinden u. Dampfkabel
bauen als Specialität und
halten auf Lager
Menck & Hambrock,
ALTONA-HAMBURG.

Oefen, Kochherde,
Bäder,
Wascheinrichtungen, Glätteöfen,
Bügeleisen, Wringmaschinen,
Waschmangen, Kochherde.

Pferdestall-Einrichtungen

nach eigenen Modellen in rationeller Ausführung erstellen
Haupt, Ammann & Roeder, Zürich.

Centralheizungen,
Niederdruckdampf- und Warm-
wasserheizungen, Trockenan-
lagen, Etagenheizungen,
Konditor-Backöfen.



Kern & Cie

mathem.-mechan. Institut,
Aarau.

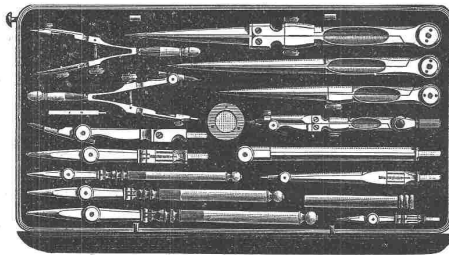
↔ Gegründet 1819. ↔

Anfertigung sämtlicher Instrumente für
Topographie, Geodäsie und Astronomie.

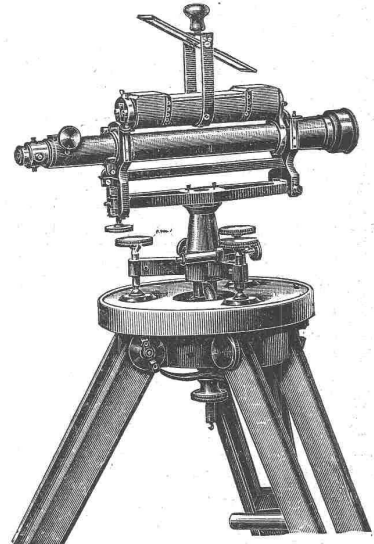
Prima Schweizer Präcisions-Reisszeuge
für Ingenieure und Architekten.

18 höchste Auszeichnungen nationaler und internationaler Ausstellungen.

Stets neueste Konstruktionen.



Kataloge gratis und franko.



Musterlager bei
HH. Billwiller & Kradolfer,
Clausiusstrasse 38,
beim Polytechnikum in **Zürich.**

Kündig, Wunderli & Cie, Maschinenfabrik, Uster

empfehlen nach eigener Fabrikation und bewährtem System

Entstaubungs- und Spänetransport-Anlagen

für

Möbelfabriken — Wagenfabriken — Parquetterien — Mechanische Schreinereien und Glasereien
Fensterfabriken — Sägereien — Gussputzereien — Schleifereien etc.

Gebr. FRETZ,

Abteilung *Papeterie*, **Zürich,**

Specialgeschäft für

Reissbretter,	Pauspapier,	Gliedermeter,
Reisschienen,	Lichtpauspapier,	Techn. Farben in
Winkel,	negativ und positiv,	Stücken und Tüben,
Reisszeuge,	Pausleinwand,	Ausziehtische
Masstäbe,	Profil- u. mm-Papier,	schwarz und farbig,
Rechenschieber,	Zeichnpapier in	Farbstifte,
Rollbandmasse,	Bogen und Rollen,	Bleistifte, nur
Radien,	Detailpapiere,	beste Marken
	Pantographen,	etc. etc.

Muster und Preislisten franko.

R. & E. Huber, Pfäffikon (Kanton Zürich)

Leitungs-Draht und Kabel für Kraftübertragungen,
Beleuchtungen, Sonnerien, elektr. Apparate etc.

Gummi- und Guttapercha-Waren-Fabrik.

Mechanische Draht- und Hanfseilerei.

Die Lichtpaus-Anstalt Zürich iv

↔ neben Polytechnikum ↔

empfeht sich für Anfertigung von

• • • **LICHTPAUSEN** • • •

in allen Arten und Grössen.

Beste Einrichtung. ○ Vorzügliche Papiere.

Vergrößerung und Verkleinerung von Plänen.

Lufthämmer mit Doppelkompression

D. R. G. M. No. 35 153

Schmiedhammer von einfacher,
sehr starker Bauart

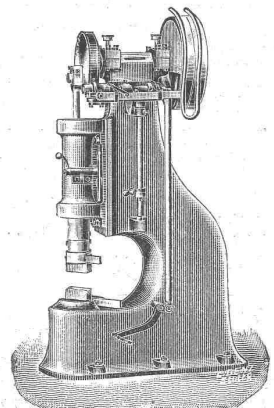
in Grösse von 25, 50, 80 u. 125 kg
Bärgewicht.

Höchste Schlagwirkung.

Regulierung der Schlagstärke.

Giesserei und Maschinenfabrik
Konstanz (Baden)

Rieter & Koller.



Geschäfts-Eröffnung.

Hiemit beehren wir uns, allen Herren Architekten, Baumeistern, Behörden und Privaten die Mitteilung zu machen, dass wir heute unter der Firma

Altorfer & Lehmann in Zofingen

ein Geschäft für Erstellung von Centralheizungen aller Systeme, Closet-, Bad- und Wascheinrichtungen, sowie Kalt- und Warmwasserinstallationen, eröffnet haben.

Langjährige theoretische und praktische Erfahrungen in diesen Specialitäten lassen uns auf eine zahlreiche Kundschaft hoffen. Indem wir uns bestens empfohlen halten, zeichnen wir

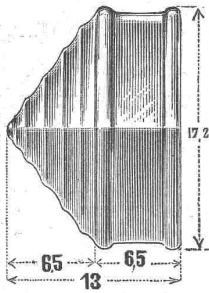
Hochachtend

Zofingen, den 1. Mai 1899.

Altorfer & Lehmann.

Falconnier's Patent-Glas-Bausteine

aus geblasenem Glase.



Vorzügliches zweckmässiges Baumaterial, für Gewächshäuser, Veranden, Lichtöffnungen, Operationssäle, Zwischenwände.

Zufolge ihrer starken Isolierfähigkeit speciell geeignet für Fenster und Zwischenwände in Lager- und Gärkellern, Abfüllkellern, Speisekellern für Flaschen- und Obstkeller, sowie für möglichst schalldichte (Telephon) Gesprächskästen.

Grösste Widerstandsfähigkeit gegen Feuer- einwirkung.

(Nach Versuchen der kgl. techn. Versuchsanstalten zu Berlin-Charlottenburg).

Prospekte und Preislisten durch

E. Baumberger & Koch, Basel,

Baumaterialienhandlung.

Vertreter für die ganze Nord-, Ost- und Centralschweiz.

THONWERK BIEBRICH, A.-G.

Biebrich a/Rhein
vereinigt mit

Chamottefabriken C. Kulmiz

in **Saarau** (Schlesien) und **Halbstadt** (Böhmen),
beste Referenzen und Zeugnisse aus der Schweiz,
liefert

die für den **Bau** und **Betrieb** von **Gasanstalten**, **Chemischen Fabriken**, **Cementfabriken**, **Cellulosefabriken**, **Schweis- und Puddelwerken**, **Eisengessereien**, sowie für **Dampfkessel-** und sonstige **Feuerungsanlagen** notwendigen

feuerfesten und säurebeständigen Produkte

Retorten, Form- und Normalsteine, Gloverringe, Mörtel etc.

Ventilationsanlagen erstellt

für sämtliche Zwecke

J. P. Brunner, Oberuzwil (Kt. St. Gallen)

Specialität für Trockenanlagen.

Eisen-Träger

Projekte, Kräftepläne, Werkpläne, Ausführungs-kontrolle durch

Gustav Griot,
Ingenieur,
Freiestr. 94, Zürich V.

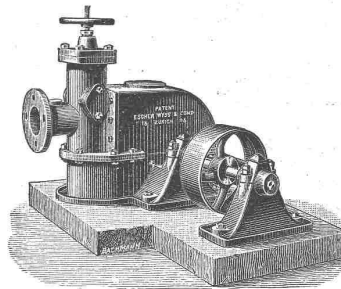
Aktiengesellschaft der Maschinenfabriken von

Escher Wyss & Co., Zürich

mit Filiale in Ravensburg (Württemberg).

Wassermotoren

System Escher Wyss & Co.



für Hochdruck, mit patentierten Löffelrädern, mit oder ohne automa- tischem Regulator.

Grösste Gleichförmigkeit der Tourenzahl bei den verschiedensten Kraftleistungen. Bequeme Aufstel- lung, einfache u. solide Konstruktion, von unerreichter Leistungsfähigkeit, über 80 Prozent Nutzeffekt. Der billigste u. beste Motor für die Klein- industrie, vorzüglich als Kraftquelle für Elektrizität.

Gasmotoren.

Petroleum-Motoren.

Dampfmaschinen, Dampfkessel,

Turbinen, Pumpen, Eismaschinen, Kühlanlagen, Riffelmaschinen, Mahl- stühle u. s. w. Prospekte und Kostenvoranschläge gratis.

Cement-, Kalk- & Cementsteinfabrik Käpfnach b. Horgen

empfehlen ihre seit 25 Jahren in der verschiedensten Verwendung erprobten Produkte wie:

Cementsteine

in allen Formaten für Rohbau und gewöhnliches Mauerwerk,

Kaminformsteine, div. Formsteine

für Schächte und Stollenmauerung,

Gartensteine und Platten, leichte Tuffsteine

für Scheidewände und Riegelmauerwerk, ferner

Ia. Röhrencement, Hydr. Schwer. Kalk und Cementröhren

10-60 cm weit.

Normenfestigkeit, prompte Bedienung und billigste Preise zusichernd.

Maschinen-, Bau-, Kunstguss

schmiede- oder gusseiserne

Säulen, Konsolen, Geländer, Treppen, Façaden etc.

Giesserei Netstal (Glarus).

Gebrüder Horber.