

Objektyp: **FrontMatter**

Zeitschrift: **Schweizerische Bauzeitung**

Band (Jahr): **23/24 (1894)**

Heft 22

PDF erstellt am: **20.09.2024**

Nutzungsbedingungen

Die ETH-Bibliothek ist Anbieterin der digitalisierten Zeitschriften. Sie besitzt keine Urheberrechte an den Inhalten der Zeitschriften. Die Rechte liegen in der Regel bei den Herausgebern. Die auf der Plattform e-periodica veröffentlichten Dokumente stehen für nicht-kommerzielle Zwecke in Lehre und Forschung sowie für die private Nutzung frei zur Verfügung. Einzelne Dateien oder Ausdrucke aus diesem Angebot können zusammen mit diesen Nutzungsbedingungen und den korrekten Herkunftsbezeichnungen weitergegeben werden. Das Veröffentlichen von Bildern in Print- und Online-Publikationen ist nur mit vorheriger Genehmigung der Rechteinhaber erlaubt. Die systematische Speicherung von Teilen des elektronischen Angebots auf anderen Servern bedarf ebenfalls des schriftlichen Einverständnisses der Rechteinhaber.

Haftungsausschluss

Alle Angaben erfolgen ohne Gewähr für Vollständigkeit oder Richtigkeit. Es wird keine Haftung übernommen für Schäden durch die Verwendung von Informationen aus diesem Online-Angebot oder durch das Fehlen von Informationen. Dies gilt auch für Inhalte Dritter, die über dieses Angebot zugänglich sind.

Ein Dienst der *ETH-Bibliothek*
ETH Zürich, Rämistrasse 101, 8092 Zürich, Schweiz, www.library.ethz.ch

<http://www.e-periodica.ch>

Schweizerische Bauzeitung

Wochenschrift

für Bau-, Verkehrs- und Maschinentechnik

Herausgegeben

von

A. WALDNER

32 Brändchenstrasse (Selnau) ZÜRICH.

Verlag des Herausgebers. — Kommissionsverlag von Meyer & Zeller Nachfolger in Zürich.

Organ

des Schweizer. Ingenieur- und Architekten-Vereins und der Gesellschaft ehemaliger Studierender des eidg. Polytechnikums in Zürich.

Abonnementspreis:
Ausland... Fr. 25 per Jahr
Inland... " 20 " "

Für Vereinsmitglieder:
Ausland... Fr. 18 per Jahr
Inland... " 16 " "
sofern beim Herausgeber
abonniert wird.

Abonnements
nehmen entgegen: *Herausgeber, Kommissionsverleger*
und *alle Buchhandlungen*
und *Postämter.*

Insertionspreis:
Pro viergespaltene Petitzeile
oder deren Raum 30 Cts.
Haupttitelseite: 50 Cts.

Inserate
nimmt allein entgegen:
Die Annoncen-Expedition
von
RUDOLF MOSSE
in *Zürich, Berlin, Breslau,*
Dresden, Frankfurt a. M.,
Hamburg, Köln, Leipzig,
Magdeburg, München,
Nürnberg, Stuttgart, Wien,
Prag, London.

Société d'exploitation des câbles électriques

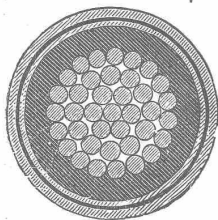
SYSTEME BERTHOUD, BOREL & Cie.

CORTAILLOD (Suisse).

Câbles souterrains pour tous usages,
Télégraphie, Téléphonie, Eclairage, Transport
de forces. Employés dans les réseaux d'éclairage de:

Lucerne, Vevey-Montreux, Berne, Zurich,
Coire, Ragatz, Vienne, Naples, Paris, Cologne,
Monaco, Innsbruck, Carlsbad, Charleroi, Le Mans,
Toulouse, Grenoble, etc. etc.

Télégrammes: Câbles Cortaillod. Téléphone.



Besten,

schweren

hydraulischen Kalk

empfiehlt die
Cementfabrik

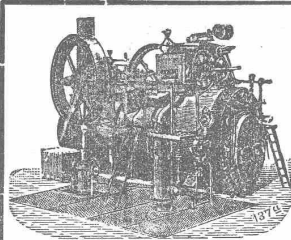
Fleiner & Cie., Aarau.

K. Württembergische Staatseisenbahnen.
Ingenieur-Gesuch.

Für unser bautechnisches Bureau werden einige im **Berechnen und Konstruieren eiserner Brücken erfahrene Ingenieure** mit akademischer Bildung zu baldigem Eintritt gesucht. Bewerber, welche diesen Anforderungen genügen, wollen sich unter Angabe des Lebenslaufs, der bisherigen Thätigkeit und der Gehaltsansprüche, sowie unter Beischluss der Zeugnisse bei uns melden.

Stuttgart, den 18. Mai 1894.

K. Generaldirektion der Staatseisenbahnen:
Volz.



R. WOLF

MAGDEBURG-BUCKAU.

Bedeutendste Locomobil-fabrik Deutschlands.

Locomobilen

mit ausziehbaren Röhrenkesseln,
von 4—200 Pferdekraft,

leistungsfähigste, dauerhafteste u. sparsamste Motoren
für **Landwirtschaft, Gross- u. Klein-Industrie.**

R. WOLF baut ferner: **Ausziehbare Röhrenkessel**
und **Centrifugalpumpen.**

Vertreter: **Stirnemann & Weissenbach,**
Zürich.

Referenzen (erste Schweizer Firmen) auf Wunsch zu Diensten.

Genossenschaft „Eigen-Heim“, Zürich V.
Konkurrenz-Ausschreibung.

Gemäss Beschluss der Generalversammlung soll zur Beschaffung von Entwürfen für die Ueberbauung der neuen Quartiere in Hottingen und Wipkingen ein Wettbewerb veranstaltet werden, zu welchem hiemit eingeladen wird.

Ueber alles Weitere gibt das Programm, welches nebst den beiden Situationsplänen von der Verwaltung unserer Genossenschaft, Heimatsstrasse No. 6, Zürich V, zu beziehen ist, die nötige Auskunft.

Zürich V, den 15. Mai 1894.

Der Vorstand.

Grösstes Lager

in

Eisernen I-Trägern.

Normalprofile Nr. 8, 10, 12, 14, 15, 16, 18, 20, 22,
24, 26, 30 und 32, vorrätig in Längen bis 12 m.

Beste Einrichtungen.

Sofortige Spedition.

Illustrierte Prospekte und Tabellen gratis.

Julius Schoch & Co.,

Schwarzhorn

Zürich.

Lieferung von Bau- und Zierguss-Artikeln jeder Art.

Steinzeug - Bodenplatten,
Stallklinker- u. glasierte Wandplatten u. Röhren;

wetterbeständige **Bauterracotta** (matt und in Majolica),

Figuren und Vasen zu Bauzwecken von

VILLEROY & BOCH in Mettlach und Merzig.

Verblendsteine

von **PH. HOLZMANN & Cie.** in Frankfurt a/M.

Saargemünder Thonplatten, stahlhart gebrannt

von **A. BRACH** in Kleinbittersdorf.

Prima Schlackenwolle

von **KRUPP** in Essen.

Vertreter:

EUGEN JEUCH in **Basel.**

Naturmuster und Preiscurant zu Diensten.