

# Nouveaux membres de la Chambre de commerce Suisse en France

Objekttyp: **Index**

Zeitschrift: **Bulletin mensuel de la Chambre de commerce suisse en France**

Band (Jahr): - **(1929)**

Heft 90

PDF erstellt am: **26.09.2024**

## **Nutzungsbedingungen**

Die ETH-Bibliothek ist Anbieterin der digitalisierten Zeitschriften. Sie besitzt keine Urheberrechte an den Inhalten der Zeitschriften. Die Rechte liegen in der Regel bei den Herausgebern.

Die auf der Plattform e-periodica veröffentlichten Dokumente stehen für nicht-kommerzielle Zwecke in Lehre und Forschung sowie für die private Nutzung frei zur Verfügung. Einzelne Dateien oder Ausdrucke aus diesem Angebot können zusammen mit diesen Nutzungsbedingungen und den korrekten Herkunftsbezeichnungen weitergegeben werden.

Das Veröffentlichen von Bildern in Print- und Online-Publikationen ist nur mit vorheriger Genehmigung der Rechteinhaber erlaubt. Die systematische Speicherung von Teilen des elektronischen Angebots auf anderen Servern bedarf ebenfalls des schriftlichen Einverständnisses der Rechteinhaber.

## **Haftungsausschluss**

Alle Angaben erfolgen ohne Gewähr für Vollständigkeit oder Richtigkeit. Es wird keine Haftung übernommen für Schäden durch die Verwendung von Informationen aus diesem Online-Angebot oder durch das Fehlen von Informationen. Dies gilt auch für Inhalte Dritter, die über dieses Angebot zugänglich sind.

Ein Dienst der *ETH-Bibliothek*  
ETH Zürich, Rämistrasse 101, 8092 Zürich, Schweiz, [www.library.ethz.ch](http://www.library.ethz.ch)

<http://www.e-periodica.ch>

## Nouveaux membres de la Chambre de Commerce Suisse en France

Les membres dont les noms suivent ont été admis, ces derniers mois, par notre Comité de Direction :

### Membres effectifs fondateurs

*Forces Motrices Bernoises S. A.*, Berne.  
*Hirt* (Albert), ingénieur E.C.P., Paris.

### Membre adhérent fondateur

*Banque D. Gautier*, Paris.

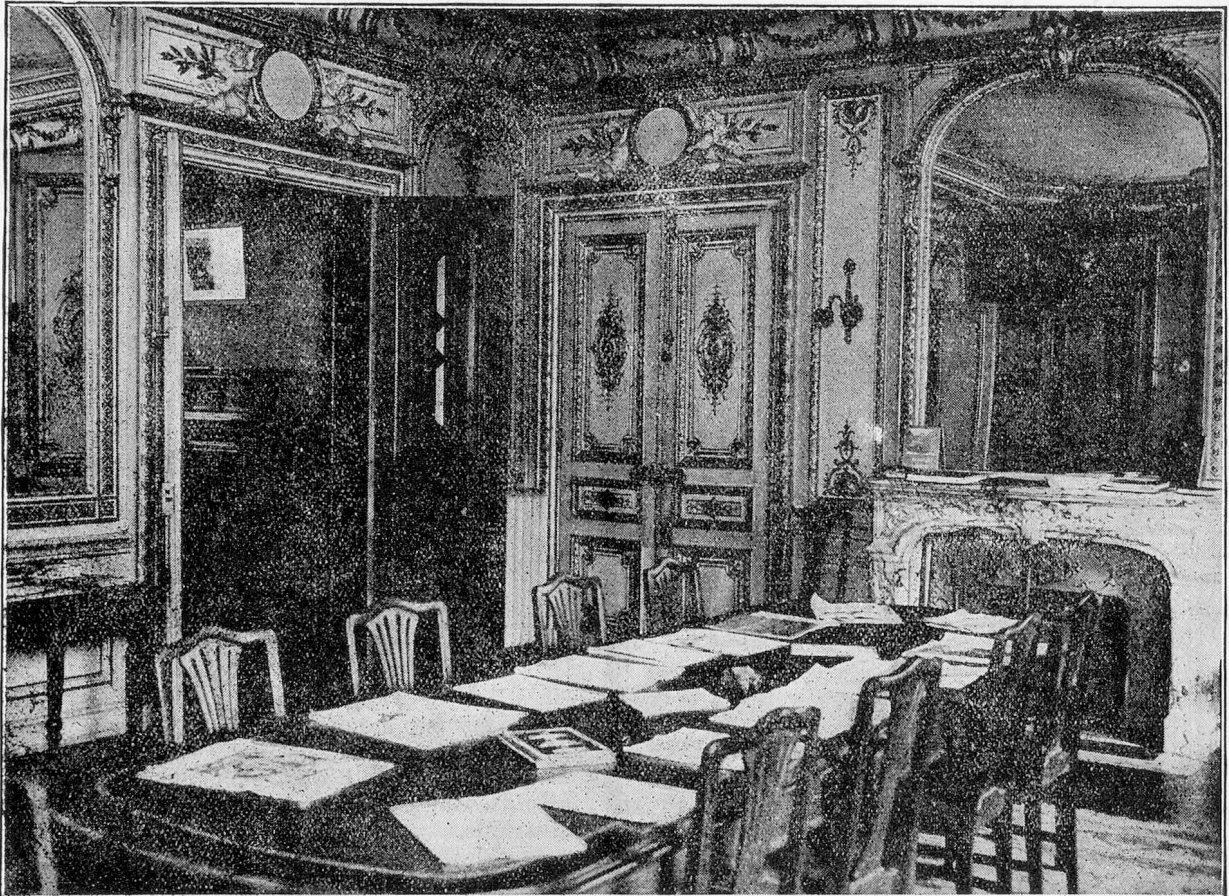
### Membres effectifs

*Aebi* (Robert) *et Cie S. A.*, fabrique de machines, Zurich.  
*Banque pour Entreprises Electriques*, Zurich.  
*Bechler* (André), fabrique de machines, Moutier.  
*Bloch* (Constant), photographe, Lyon.  
*Bunzli* (Richard), tissages, Bourgoin.  
*Burki* (S.) *et Cie*, Société anonyme, exportation de fromages, Berthoud.  
*Caisse d'Epargne et de Prêts à Berne*, Berne.  
*Commerce Général de Charbons S. A.*, Bâle.  
*Fabrique de Chaux Hydraulique et de Gypse et Usines de Terrazzo et de Jurasite Baerschwil S. A.*, Baerschwil.  
*Fabrique de Papier Perlen*, Perlen.  
*Fabrique Suisse d'Appareils à Gaz*, Soleure.  
*Feller et Meier*, achat et vente de produits du pays, Sikasso (Soudan français).  
*Funfschilling* (Emile), transitaire, Marseille.  
*Gardy* (Alfred), représentant de commerce, Paris.  
*German* (Charles-Anthony), attaché au service commercial de l'Ambassade Américaine, Paris.  
*Guinchard* (Charles), commerçant en timbres-poste, Berne.  
*Kues* (Léon), directeur d'hôtel, Paris.

*Kustner Frères et Cie, S. A.*, ingénieurs-constructeurs, Paris et Genève.  
*Lauterbourg* (Werner), avocat, Paris.  
*Lemann et Cie*, exportation de fromages, Langnau.  
*Marcel* (Sigismond), industriel, Paris.  
*Naef* (Robert-A.), ingénieur civil, Marseille.  
*Office Suisse d'Expansion Commerciale*, Zurich et Lausanne.  
*Plojoux* (Emile), représentant, Lyon.  
*Reymond* (Paul), administrateur de Société, Paris.  
*Ryff et Cie S. A.*, tricotage, Berne.  
*Schenk* (Maurice), ingénieur, Lyon.  
*Schneider* (Auguste), ingénieur, Lyon.  
*Signum, S. A.*, appareils de signalisation, etc., Wallisellen.  
*Soc. An. des Fabriques Bernoises et Zuricoises de Chocolat Lindt et de Chocolat Sprungli*, Kilchberg.  
*Société des Bains et Eaux d'Henniez*, Henniez et Lausanne  
*Société de l'Imprimerie et Lithographie Klausfelder*, Vevey.  
*Société Romande d'Electricité*, Territet.  
*Taillens* (Jean), architecte D.P.L.G., Paris.  
*Thuring* (Robert-G.), agent immobilier, Bordeaux.  
*Toschini* (Vincent), agent de commerce, Paris.  
*Vaucher* (Robert), directeur de *Velox-Publicité*, Paris.  
*Welter* (Jean), ingénieur, Paris.  
*Wetti-Furrer* (A.), S. A., transports, Zurich.  
*Wild* (Gustave), négociant, Marseille.

### Membres adhérents

*Baradat* (André), agent de change, Bordeaux.  
*Compagnie Nationale des Radiateurs*, Paris.  
*Emmental S. A.*, commerce de fromages, Paris.  
*Froment* (Louis) agent général de corderies, filatures et tissages, Marseille.  
*Piot* (André), industriel, Marseille.  
*Société Fiduciaire de Contrôle et de Revision*, Paris.



Salle de lecture et de réunion de la Chambre de Commerce suisse en France