

Objektyp: **Advertising**

Zeitschrift: **Bulletin mensuel de la Chambre de commerce suisse en France**

Band (Jahr): - **(1927)**

Heft 77

PDF erstellt am: **20.09.2024**

Nutzungsbedingungen

Die ETH-Bibliothek ist Anbieterin der digitalisierten Zeitschriften. Sie besitzt keine Urheberrechte an den Inhalten der Zeitschriften. Die Rechte liegen in der Regel bei den Herausgebern. Die auf der Plattform e-periodica veröffentlichten Dokumente stehen für nicht-kommerzielle Zwecke in Lehre und Forschung sowie für die private Nutzung frei zur Verfügung. Einzelne Dateien oder Ausdrucke aus diesem Angebot können zusammen mit diesen Nutzungsbedingungen und den korrekten Herkunftsbezeichnungen weitergegeben werden. Das Veröffentlichen von Bildern in Print- und Online-Publikationen ist nur mit vorheriger Genehmigung der Rechteinhaber erlaubt. Die systematische Speicherung von Teilen des elektronischen Angebots auf anderen Servern bedarf ebenfalls des schriftlichen Einverständnisses der Rechteinhaber.

Haftungsausschluss

Alle Angaben erfolgen ohne Gewähr für Vollständigkeit oder Richtigkeit. Es wird keine Haftung übernommen für Schäden durch die Verwendung von Informationen aus diesem Online-Angebot oder durch das Fehlen von Informationen. Dies gilt auch für Inhalte Dritter, die über dieses Angebot zugänglich sind.

A. Iselin & Co

Valeurs de Placement

Garde de Titres Gérance de Fortune

Perceptions de fonds en compte courant

36, Wall Street
New-York

Adresse Télégraphique : ISELIN, NEW-YORK

Transports internationaux

DÉMÉNAGEMENTS

Agence en douane

PERRIN & C^{IE}

20-22, Rue Boccaria, 20-22

PARIS

Téléphone :
Diderot 32-62

Adr. Télégraph. :
Déménoper Paris

LAUSANNE. Gare centrale
MONTREUX Av. du Kursaal

Correspondants dans toutes les villes
de France et de l'Etranger

CADRES-AUTOS - WAGONS CAPITONNÉS

GARDE-MEUBLES

*Tous ceux qui expédient ou reçoivent
des marchandises ont intérêt à
s'abonner à la REVUE MENSUELLE*

“LES TRANSPORTS”

dans laquelle sont traitées
par des spécialistes
toutes les questions concernant :

**LES CHEMINS DE FER
LES DOUANES - LE TRANSIT**

**Les TRANSPORTS
maritimes, fluviaux, automobiles,
aériens**

**Les ASSURANCES-TRANSPORTS
Les TAXES et IMPOTS**

RÉDACTION :

24, Rue d'Enghien, PARIS (X^e)

Tél. : GUT. 25.70 - CENT. 46.65 - LOUVRE 53.65

TRANSPORTS MARITIMES ET TERRESTRES

ZIEGLER & C^o

Anvers — Bruxelles — Gand

et à

Arlon, Charleroi, Erquelines,
Herbesthal, Liège, Montzen.

Téléphone : 33-28 Adresse Télégr. : Gérioco

TRANSPORTS INTERNATIONAUX
Maritimes et Terrestres

TRANSIT PORTEFAITAGE

Joseph GEHRIG & C^{ie}

Successeurs de la Maison
A. Natural, L. Coultre & C^{ie} (France) S.A.
7, RUE DU BEL-AIR, MARSEILLE

Agents à PARIS, LYON, STRASBOURG, ALGER,
ANVERS, BRUXELLES, LONDRES, NEW-YORK,
GENÈVE, BALE.

Correspondants aux Frontières
et Principales Villes de l'Etranger

PRIX A FORFAIT

RENSEIGNEMENTS GRATUITS



Pour l'Hygiène
Pour la Lessive
Pour tous travaux
de propreté
RIEN NE VAUT LE

SAVON VERMINCK
extra 72 % **HERCULE**
Fabricants : Etablissement Verminck S. A., MARSEILLE
Conditions et Prix de gros sur demande

Fiduciaire **Organisation**
Expertises - Révisions - Bilans
Renseignements commerciaux et juridiques

Fritz Alioth
Expert Comptable
Bienne (Suisse)

Eugène Nagel
Expert Comptable
et Notaire
Olten (Suisse)

Membres de l'Association Suisse
des Experts-Comptables praticants

SOCIÉTÉ
OERLIKON

15, rue de Milan - PARIS (9^e)

Télegr. : Oerlik. Téléphone : { Centr. 20-54
82-25

Usines à **ORNANS (Doubs)**

Moteurs

Génératrices, Transformateurs

Engins de levage électriques

Matériel de Traction

Moteurs spéciaux pour filature et tissage

Turbines à Vapeur

Chauffage électrique industriel

Installation de Centrales

Devis et renseignements sur demande

Bureaux à : Bruxelles, Lille, Lyon,
Marseille, Metz, Pontarlier.

**SOCIÉTÉ MARSEILLAISE
DE CRÉDIT**

Banque Fondée en 1865

SOCIÉTÉ ANONYME

Capital entièrement versé :
75 millions

Réserves : 27 millions

Siège social :

MARSEILLE, rue Paradis, 75

Succursale : PARIS, rue Auber, 4

NOMBREUSES AGENCES

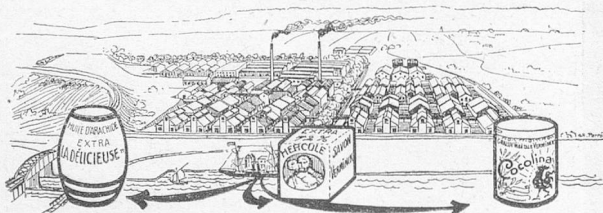
Dans le Midi de la France,
en Algérie, en Tunisie et au Maroc

Agence à Vichy;

Bureau (de saison) à La Bourboule
Vals (Par Aubenas)

Agence à **LAUSANNE (Suisse)**

*Traite toutes les Opérations
de Banque,
de Titres et de Marchandises*



La S. A. des Etablissements Verminck (MARSEILLE)

vous offre trois bons produits :

L'Huile d'arachides, LA DELICIEUSE

La Grasse végétale, COCOLINA

Le Savon extra 72 0/0. HERCULE.

Demander Prix Courant

CHUIT, NAEF & C^{ie}

M. NAEF & C^{ie}, Succ^{rs}

FABRIQUE DE PRODUITS SYNTHÉTIQUES
ET AROMATIQUES

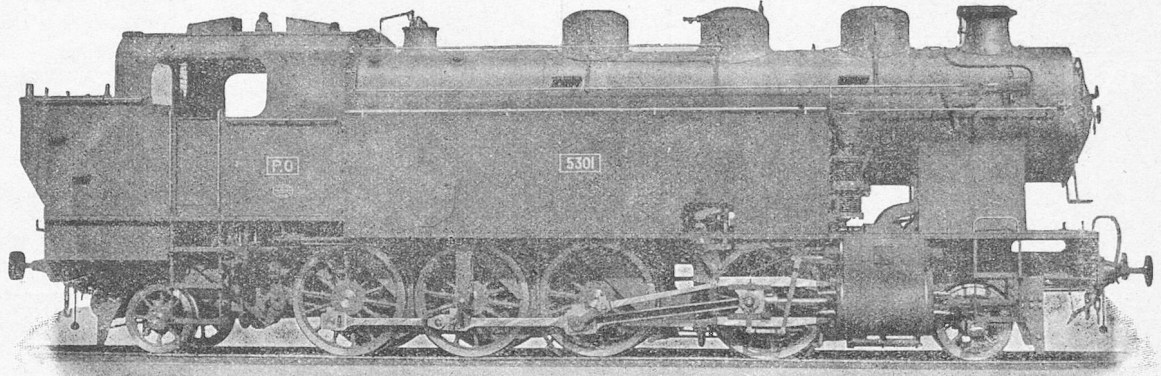
GENÈVE, rue des Mélézes

11, Rue Vézelay, 11 (8^e), PARIS

Téléphone : Wagram 60-51

Société Suisse pour la Construction de Locomotives et de Machines

WINTERTHUR



LOCOMOTIVES

à vapeur et électriques, pour voie normale, voie étroite et voie large

Locomotives à adhérence, à crémaillère et locomotives mixtes.

Locotracteurs Diesel et à essence avec changement de vitesse à huile sous pression, système S. L. M. Breveté.

MOTEURS

DIESEL

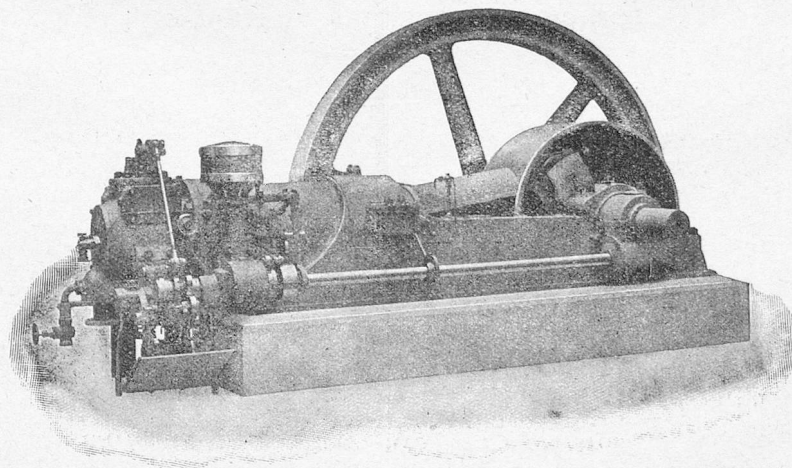
Verticaux

et

Horizontaux

SEMI-DIESEL

UTO



MOTEURS

Gaz pauvre

et

Gaz de Ville

GAZOGÈNES

pour tous

combustibles

**MOTEURS DIESEL NOUVEAU MODÈLE SANS COMPRESSEUR
COMPRESSEURS ET POMPES A VIDE ROTATIFS BREVETÉS**

Concessionnaire pour la France et ses colonies

Etablissements Georges ANGST

2, rue de Vienne, 2, PARIS (8^e)

L'Helvétia

Compagnie Suisse d'Assurances contre l'Incendie

Société Anonyme au Capital Social de DIX MILLIONS de Francs Suisses
fondée en 1861 à Saint-Gall

UNIQUE COMPAGNIE SUISSE D'ASSURANCES CONTRE L'INCENDIE
OPÉRANT EN FRANCE DEPUIS 1876

GARANTIES TOTALES au 31 décembre 1925, Francs Suisses : 20.765.946,74

représentant plus de 100 millions de Francs Français

SINISTRES RÉGLÉS jusqu'au 31 décembre 1925, Francs Suisses : 204.546.000 »

DIRECTION POUR LA FRANCE

en son immeuble à Paris (9°), 8 bis, rue de Châteaudun

Téléphone : Trudaine 43-56

DIRECTEUR : M. G. A. SCHELLING

Télégr. : *Vetiahelev-Paris.*
R. C. Seine 125.444

PRINCIPALES AGENCES GÉNÉRALES

MM. :

MARSEILLE : Maurice ROUSSET, 1, place Sadi-Carnot.
MARSEILLE : G. DE CHAMBURE, 15, rue de Noailles.
NICE : Michel BOVIS, 15, avenue de la Victoire.
NIMES : E. CAZALET, 1, rue Vouland.
CANNES : A. TAFFE, 3, rue St-Honoré.
ALAIS : R. MERCOIRET, 16, bd Louis-Blanc.
MONTPELLIER : H. COQUINET, 6, rue Eugène-Lisbonne.
NARBONNE : Joseph MARTIN, 22, rue de Lunes.
TOULOUSE : DE PINDRAY & DE BERNE-LA-GARDE, 2, place Rouaix.
MILLAU : E. GUIBERT & Fils, 29, bd de la République.
TARBES : Joseph MOULES, 4, rue de la Verrière.
BAYONNE : Edouard SAINT-PÉ, 7, place Notre-Dame.
BORDEAUX : Georges POURQUEY, 46, allées de Tourny.
LIMOGES : AUBRY, 2, place Etienne-Pinchaud.
NIORT : Gaston-Louis FOURNIER, 9, rue Paul-Bert.
NANTES : DELPIROU-BARON & PONS, 7, rue Cambronne.

MM. :

RENNES : HASNE, 22, rue Lanjuinais.
CAEN : Joseph HAMARD, 29, rue des Carmélites.
TOURS : A. PILORGET, 89, rue Lakanal.
LE HAVRE : DUBOIS, 105, bd de Strasbourg.
LE HAVRE : KABLE & LOUVEL, 97, bd de Strasbourg.
ROUEN : Paul JANSSEN, 3, rue d'Ecosse.
AMIENS : Fernand BISSIERE, 39, rue de Metz.
ARRAS : L. DORANGE, rue de Douai, Blangy-lez-Arras.
BOULOGNE-SUR-MER : MARONIEZ & DE-TUNGQ, 61, bd de Clocheville.
DUNKERQUE : STERCKEMAN & GEERAERT, 12, rue Faulconnier.
BÉTHUNE : Raphaël LIÉGEOIS, 46, bd Thiers.
ROUBAIX : EECKMAN & TETTELIN, 94, rue de la Gare.
ST-QUENTIN : Félix HANON, 16, rue d'Alsace.
SOISSONS : J. DE FAY, 8, bd Pasteur.
REIMS : Marcel DEMOULIN, 6, rue J.-J. Rousseau.
NANCY : P. SAVELLI DE GUIDO, 51, rue des Quatre-Eglises.
METZ : Edouard STAUDT, 12, rue du Change.

MM. :

STRASBOURG : E.-J. STARCK, 27, boulevard de Nancy.
MULHOUSE : Edouard DOLL & Cie 20 bis, rue de la Sinne.
BELFORT : Marcel LEVY, 2, rue Emile-Zola.
MONTBÉLIARD : G. TIPHINE, 5, place Jemfert-Rochereau.
BESANÇON :
ARC-SENANS : Louis JOBIN.
ANNECY : FOURNIER, avenue de Chevènes.
CHAMBÉRY : TERRIER & DANTRAIGUES, 11, bd de la Colonne.
GRENOBLE : Paul MICHOD, 24, rue Lafayette.
GAP : Marius BRISSAC, 49, rue Carnot.
LYON : GAGNIEUR & CHAVANE, 18, rue du Bât-d'Argent.
ST-ÉTIENNE : SERRES & BORDES, 17, rue Brossard.
THIERS : J. DUROGNON, 15, rue de Lyon.
VICHY : MOREL Fils, 30, rue de l'Etablissement.
MONTLUÇON : E. VERGNIAUD, 3, rue Chantolseau.
CLERMONT-FERRAND : Jean AMIOT, 1, rue Montlosier.

La direction de *L'Helvétia-Incendie* et ses agences se mettent à la disposition des Suisses résidant en France pour la vérification gratuite de leurs polices et l'étude de leurs risques.

Pour le Comité de Direction : Le Secrétaire général : Maurice TREMBLEY