

Objektyp: **Advertising**

Zeitschrift: **Bulletin mensuel de la Chambre de commerce suisse en France**

Band (Jahr): - **(1925)**

Heft 60

PDF erstellt am: **21.09.2024**

Nutzungsbedingungen

Die ETH-Bibliothek ist Anbieterin der digitalisierten Zeitschriften. Sie besitzt keine Urheberrechte an den Inhalten der Zeitschriften. Die Rechte liegen in der Regel bei den Herausgebern.

Die auf der Plattform e-periodica veröffentlichten Dokumente stehen für nicht-kommerzielle Zwecke in Lehre und Forschung sowie für die private Nutzung frei zur Verfügung. Einzelne Dateien oder Ausdrucke aus diesem Angebot können zusammen mit diesen Nutzungsbedingungen und den korrekten Herkunftsbezeichnungen weitergegeben werden.

Das Veröffentlichen von Bildern in Print- und Online-Publikationen ist nur mit vorheriger Genehmigung der Rechteinhaber erlaubt. Die systematische Speicherung von Teilen des elektronischen Angebots auf anderen Servern bedarf ebenfalls des schriftlichen Einverständnisses der Rechteinhaber.

Haftungsausschluss

Alle Angaben erfolgen ohne Gewähr für Vollständigkeit oder Richtigkeit. Es wird keine Haftung übernommen für Schäden durch die Verwendung von Informationen aus diesem Online-Angebot oder durch das Fehlen von Informationen. Dies gilt auch für Inhalte Dritter, die über dieses Angebot zugänglich sind.

COMPTOIR D'ESCOMPTE DE GENÈVE

Etablissement de Banque suisse
fondé en 1855

Capital et Réserves : frs 51.000.000

Genève

Bâle

Lausanne

Zurich

Fribourg

Neuchâtel

Vevey

VOYAGES ET SÉJOURS EN SUISSE

Pour tous renseignements, s'adresser aux

Agences des Chemins de Fer Fédéraux

à PARIS 37, B^e des Capucines (2^e).

à LONDRES .. 11 B, Regent Street.

à NEW-YORK. 241, Fifth Avenue.

Les Agences des Chemins de Fer Fédéraux, à l'exception de celle de New-York, délivrent tous les billets à destination de Suisse, les billets internationaux, les billets circulaires internes suisses, les abonnements généraux suisses et les billets suisses aux mêmes prix que les gares suisses et françaises.

Elles délivrent gratuitement le **Guide des Hôtels suisses**, la Carte du Touriste et de nombreuses brochures illustrées.

Depuis le 1^{er} janvier 1924, les billets d'aller et retour, valables 10 jours avec réduction de 20 0/0 sont rétablis; le tarif des billets simple course, 1^{re} et 2^e classe est réduit d'environ 9 0/0. Dès le 1^{er} mai 1924, réduction de 9 0/0 sur le prix des billets combinés suisses et de l'Union internationale.

Banque Populaire Suisse

Fondée en 1869

CAPITAL SOCIAL ET RÉSERVES: 119.000.000 fr.

Administration Centrale à BERNE

Sièges à

| | | | |
|----------|------------|--------------|-------------|
| Bâle | Genève | Saignelégier | Tramelan. |
| Berne | Lausanne | St-Gall | Uster |
| Bienne | Locarno | St-Imier | Wetzikon |
| Brougg | Montreux | St-Moritz | Winterthour |
| Fribourg | Moutier | Schaffhouse | Zurich |
| | Porreutruy | Soleure | |

ET 20 COMPTOIRS ET AGENCES

TOUTES OPÉRATIONS DE BANQUE

Accréditifs - Comptes-Courants - Crédits lombards

Placements de capitaux - Gérance de fortunes

Transferts de fonds à l'Étranger

Chèques et Lettres de Crédit

Correspondants dans tous les pays

SOCIÉTÉ MARSEILLAISE DE CRÉDIT

BANQUE FONDÉE EN 1865

Sté Anonyme au Capital de Fr. 75.000.000. Réserve Fr. 26.345.000

Siège social : MARSEILLE, rue Paradis, 75

Succursale : PARIS, rue Auber, 4

NOMBREUSES AGENCES

Dans le Midi de la France, en Algérie,
en Tunisie et au Maroc

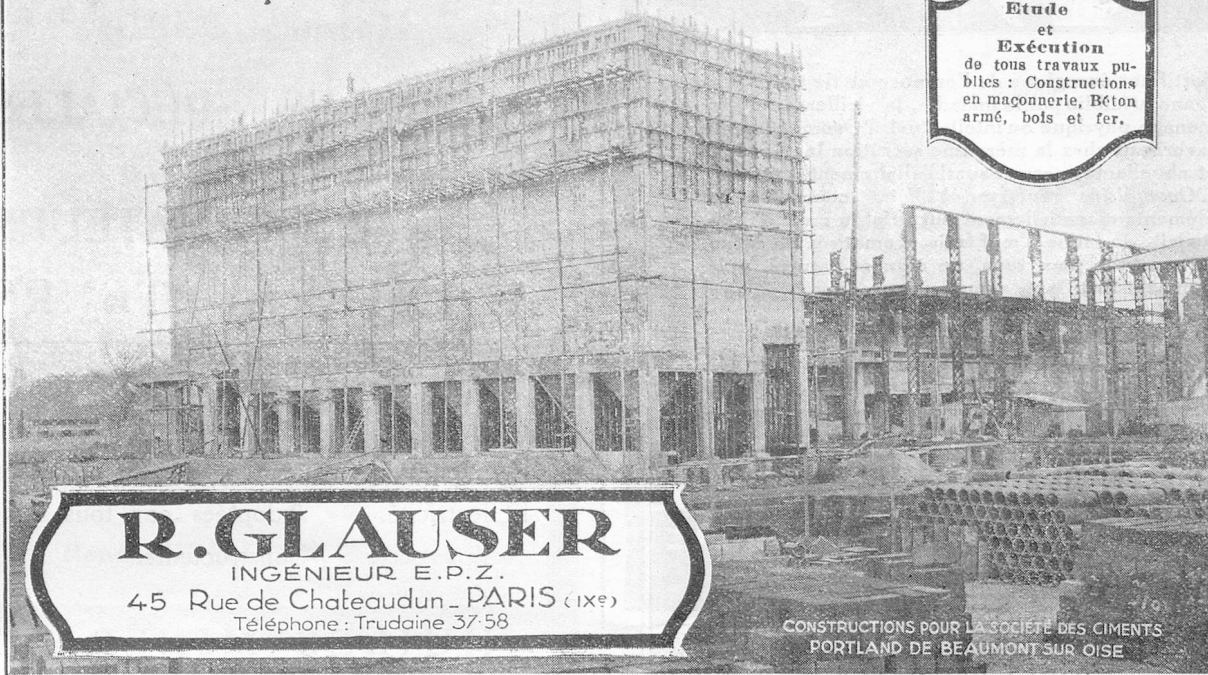
Agence à Vichy; Bureau (de saison) à La
Bourboule et Vals (Par Aubenas)

Agence à LAUSANNE (Suisse)

*Traite toutes les Opérations de Banque,
de Titres et de Marchandises*

Registre Commerce : Marseille 13.858. — Seine 63.174.

Entreprise Générale de Travaux
Publics & Particuliers



Etude
et
Exécution
de tous travaux pu-
blics : Constructions
en maçonnerie, Béton
armé, bois et fer.

R. GLAUSER
INGÉNIEUR E.P.Z.
45 Rue de Chateaudun - PARIS (IX^e)
Téléphone : Trudaine 37-58

CONSTRUCTIONS POUR LA SOCIÉTÉ DES CEMENTS
PORTLAND DE BEAUMONT SUR OISE

LAITS
CONDENSÉS

NESTLÉ

FARINE
LACTÉE

Société NESTLÉ, 6, Avenue Portalis, PARIS (8^e)



Fortifiant énergétique de l'enfance et de toute personne affaiblie par la maladie, la vieillesse, le surmenage physique ou intellectuel, l'Ovomaltine, en favorisant chez la mère une sécrétion lactée riche et abondante, permet aussi l'allaitement maternel. L'Ovomaltine renferme à l'état concentré les éléments essentiellement nutritifs du malt d'orge, du lait, du jaune d'œuf frais, aromatisés de cacao, et constitue pour tous, un aliment naturel, puissamment fortifiant, stimulant et tonique.

*Dans toutes les Pharmacies et les
bonnes Maisons d'alimentation*

Etablissements WANDER, 58, Rue de Charonne, PARIS (XI^e)

OVOMALTINE
ALIMENT NATUREL TONIQUE



EXPOSITION INTERNATIONALE
DE NAVIGATION INTÉRIEURE
ET D'EXPLOITATION
DES FORCES HYDRAULIQUES

1^{er} JUILLET 1926 — 15 SEPTEMBRE 1926

Bâle

38 groupes : Installations pour la navigation et les ports, écluses, bateaux, machines pour bateaux, usines électriques, barrages, constructions hydrauliques, matériel d'exploitation, turbines, générateurs, moteurs, etc.

RENSEIGNEMENTS : HOTEL DE VILLE, BALE

H. MERCIER & C^{ie}

PARIS — 14, Rue de Liège, 14 — PARIS

..... Téléphone : LOUVRE 23-09

R. C. S. 76.513

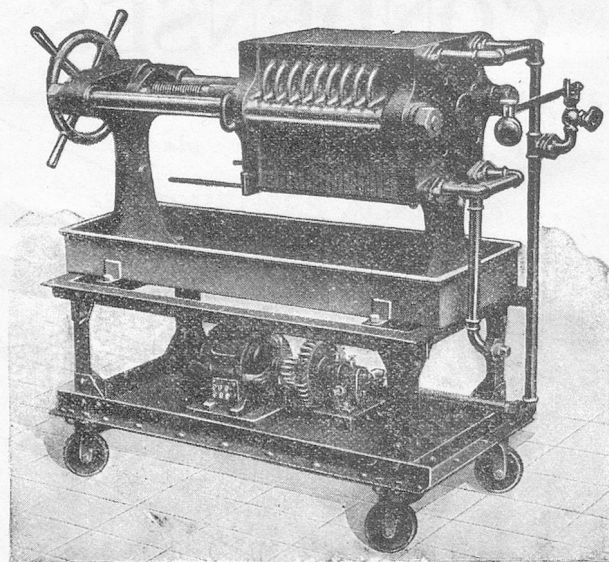
HUILES SPÉCIALES
POUR
TRANSFORMATEURS
INTERRUPTEURS

répondant à toutes les conditions du Cahier des charges de l'Union des Syndicats de l'Electricité. — Adoptées par tous les grands Constructeurs.

HUILES MINÉRALES
POUR TOUS USAGES

FILTRE-PRESSE

POUR LE FILTRAGE ET LE SECHAGE
DES HUILES POUR TRANSFORMATEURS



Registre du Commerce, Paris, N° 76.513.

ÉCOLE
WIDEMANN

BALE (Suisse)
.....

Préparation à la

Direction des Affaires
.....

Cours de langue allemande
.....

Cours annuels

Entrée : mi-avril et octobre
.....

Demander le prospectus au Directeur :

René WIDEMANN, docteur en droit.

Tous Travaux d'Impression
.....

Edmond DUBOIS

IMPRIMEUR
.....

10, Cité d'Angoulême — PARIS (11^e)

Téléphone : Roquette 05-98

**Première Foire Internationale
de Produits Coloniaux
et Exotiques**
.....

LAUSANNE

27 Juin au 26 Juillet 1925
.....

Le hall de la foire occupera une superficie de 9.000 mètres carrés. Les principaux pays représentés par des expositions importantes seront : la Grèce, la Colombie, le Congo belge, toutes les Colonies françaises, la Hollande, l'Italie, l'Égypte, l'Espagne, le Canada, la Turquie et la République de Costa-Rica.

Un village nègre comprenant 120 hommes, femmes et enfants de la tribu des Foulas ne sera pas une des moindres attractions de cette foire.

4 Juillet. Journée des amitiés franco-suisse, sous la présidence d'honneur de M. Jean Hennessy, ambassadeur de France à Berne.

Pour tous renseignements s'adresser à

LA DIRECTION DE LA FOIRE DE LAUSANNE

2, rue Pichard, Lausanne

ESCHER WYSS & Cie, S. A. ZURICH (SUISSE)

Turbines à vapeur (Système Zoelly)

R. C. S. 168.162

6/24.

DÉPOT DE TITRES ET VALEURS
LOCATION DE COFFRES-FORTS
EXÉCUTION D'ORDRES DE BOURSE EN TOUS PAYS

UNION DE BANQUES SUISSES

Capital et réserves : 86,5 millions

GENÈVE

Pour tous renseignements, écrire :

UNION DE BANQUES SUISSES, GENÈVE

Transports internationaux

DÉMÉNAGEMENTS

Agence en douane

PERRIN & C^{IE}

20-22, Rue Beccaria, 20-22

PARIS

Téléphone :
Diderot 32-62

Adr. Télégraph. :
Déménoper Paris

LAUSANNE Gare centrale
MONTREUX Av. du Kursaal

Correspondants dans toutes les villes
de France et de l'Étranger

CADRES-AUTOS — WAGONS CAPITONNÉS

GARDE-MEUBLES

SOCIÉTÉ SUISSE D'ASSURANCES GÉNÉRALES SUR LA VIE HUMAINE A ZURICH

(Entreprise privée, assujettie au contrôle de l'État)

Assurés sur la vie!!

Touchez les bénéfices vous-mêmes
en contractant une assurance avec participa-
tion aux bénéfices à *la plus ancienne*
Société suisse d'Assurances sur la vie.

Fondée en 1857.

Mutualité pure, 100 % des bénéfices aux
assurés. Garanties de 1^{er} ordre.

Risque de guerre **gratuit** jusqu'à
frs 40.000 (selon règlement spécial).

Renseignements et prospectus gratuits à la
Direction pour la France : 57, rue de la
Chaussée-d'Antin, à Paris.