

Objektyp: **Advertising**

Zeitschrift: **Bulletin mensuel de la Chambre de commerce suisse en France**

Band (Jahr): - **(1924)**

Heft 52

PDF erstellt am: **19.09.2024**

### **Nutzungsbedingungen**

Die ETH-Bibliothek ist Anbieterin der digitalisierten Zeitschriften. Sie besitzt keine Urheberrechte an den Inhalten der Zeitschriften. Die Rechte liegen in der Regel bei den Herausgebern. Die auf der Plattform e-periodica veröffentlichten Dokumente stehen für nicht-kommerzielle Zwecke in Lehre und Forschung sowie für die private Nutzung frei zur Verfügung. Einzelne Dateien oder Ausdrucke aus diesem Angebot können zusammen mit diesen Nutzungsbedingungen und den korrekten Herkunftsbezeichnungen weitergegeben werden. Das Veröffentlichen von Bildern in Print- und Online-Publikationen ist nur mit vorheriger Genehmigung der Rechteinhaber erlaubt. Die systematische Speicherung von Teilen des elektronischen Angebots auf anderen Servern bedarf ebenfalls des schriftlichen Einverständnisses der Rechteinhaber.

### **Haftungsausschluss**

Alle Angaben erfolgen ohne Gewähr für Vollständigkeit oder Richtigkeit. Es wird keine Haftung übernommen für Schäden durch die Verwendung von Informationen aus diesem Online-Angebot oder durch das Fehlen von Informationen. Dies gilt auch für Inhalte Dritter, die über dieses Angebot zugänglich sind.

Tous Travaux d'Impression

oooooooo

**Edmond DUBOIS**

IMPRIMEUR

.....

10, Cité d'Angoulême — PARIS (11<sup>e</sup>)

Téléphone : Roquette 05-98



# OVOMALTINE

ALIMENT NATUREL TONIQUE

Fortifiant énergétique de l'enfance et de toute personne affaiblie par la maladie, la vieillesse, le surmenage physique ou intellectuel, l'Ovomaltine, en favorisant chez la Mère une sécrétion lactée riche et abondante, permet aussi l'allaitement maternel.

L'Ovomaltine renferme à l'état concentré les éléments essentiellement nutritifs du Malt d'orge, du lait, du jaune d'œuf frais, aromatisés de cacao, et constitue pour tous, un aliment naturel, puissamment fortifiant, stimulant et tonique.

Dans toutes les Pharmacies et les bonnes Maisons d'Alimentation  
Établ. WANDER, 58, r. de Charonne, Paris-11<sup>e</sup> R.C.S. 179 552

# Transports internationaux

—  
DÉMÉNAGEMENTS

Agence en douane

**PERRIN & C<sup>IE</sup>**

20-22, Rue Beccaria, 20-22

**PARIS**

LAUSANNE :

Gare centrale

## BREVETS D'INVENTION

.....  
MARQUES - MODÈLES RECHERCHES  
D'ANTÉRIORITÉS, CONSULTATIONS, ETC.  
.....

**GENTIZON et WILD**

INGÉNIEURS-CONSEILS

4, Boulevard Saint-Denis, PARIS (10<sup>e</sup>)

TÉLÉPHONE : NORD 38-61

---

---

## Brasserie Suisse Restaurant

(Dans les locaux du Cercle Commercial Suisse)

**10, Rue des Messageries — PARIS**

Cuisine soignée. Vins Suisse .

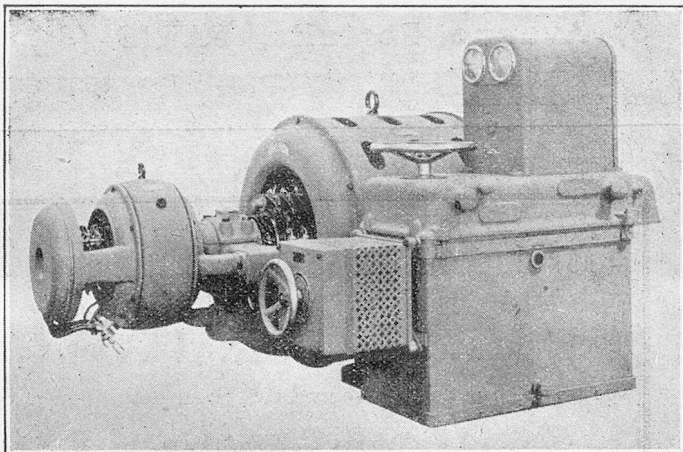
Toutes Spécialités Suisses

.....  
SALLES POUR NOCES ET BANQUETS  
.....



## Usines à ORNANS (Doubs)

BUREAUX A BRUXELLES - 57<sup>a</sup> Boul<sup>d</sup> Botanique.  
— LILLE - 1, Boul<sup>d</sup> de la Liberté.  
— LYON - 2, Quai Rambaud.  
— MARSEILLE - 17, Rue Pavillon.  
— METZ - 6-7, Place de la Gare.



MOTEUR SYNCHROME D'INDUCTION

SOCIÉTÉ

# OERLIKON

15, rue de Milan PARIS (9<sup>e</sup> arr<sup>t</sup>)

Télégrammes :  
OERLIK

Téléphone : Central 20.54.  
— : — 82.25.

**Moteurs,  
Génératrices, Transformateurs.**

*Engins de levage électriques*

**Matériel de traction.**

*Moteurs pour filatures et tissages*

**Turbines à vapeur.**

*Chauffage électrique industriel*

**Installation de centrales.**

Devis et renseignements sur demande

Registre du Commerce Seine N° 140.839

LAITS  
CONDENSÉS

NESTLÉ

FARINE  
LACTÉE

Société NESTLÉ, 6, Avenue Portalis, PARIS (8<sup>e</sup>)

**SOCIÉTÉ SUISSE D'ASSURANCE**

CONTRE LES ACCIDENTS

**Siège social à WINTERTHUR (Suisse)**

Fondée en 1875

Établie en France en 1876

**Accidents de toute nature**

**Responsabilité civile — Vol — Cautionnement**

*Capital social : 15.000.000 | Capital versé : 9.000.000*

Primes en 1922, francs suisses..... 33.122.365  
(Soit plus de 58.000.000 en monnaie française)

Sinistres réglés à la fin 1922..... 389.051.659  
Fonds placés, banques, etc., à fin 1922, plus de  
68 millions (francs suisses), soit environ 190 millions  
exprimés en monnaie française. Reg. du Com. Seine 29-125

*Succursale Française : 29, rue de Châteaudun — PARIS*  
(EN L'IMMEUBLE DE LA SOCIÉTÉ)

FABRIQUE DE CONSERVES ALIMENTAIRES

**Établissements P. PHILIP, Paris**

Usines : 56, rue de l'Église xv<sup>e</sup> et 35, rue de Coulmiers xiv<sup>e</sup>

BUREAU DES COMMANDES : 77, Boulevard Haussmann VIII<sup>e</sup>

TÉLÉPHONE : CENTRAL 69-93, 69-94, 69-95 et 40-94

**Spécialités : Légumes préparés au Maigre à la Française**

*et tous Légumes, Fruits, Pâtés, Jambons, etc.*

**Maison fondée en 1871**

Registre du Commerce Paris n° 64.337

**ESCHER WYSS & Cie, S. A. ZURICH (SUISSE)**

R. C. S. 168.162

**Turbines à vapeur (Système Zoelly)**

6/24.