

# Caisses de secours, de pensions et des malades

Objekttyp: **Group**

Zeitschrift: **Comptes de l'année ... / Chemins de fer fédéraux**

Band (Jahr): - **(1903)**

PDF erstellt am: **25.09.2024**

## **Nutzungsbedingungen**

Die ETH-Bibliothek ist Anbieterin der digitalisierten Zeitschriften. Sie besitzt keine Urheberrechte an den Inhalten der Zeitschriften. Die Rechte liegen in der Regel bei den Herausgebern.

Die auf der Plattform e-periodica veröffentlichten Dokumente stehen für nicht-kommerzielle Zwecke in Lehre und Forschung sowie für die private Nutzung frei zur Verfügung. Einzelne Dateien oder Ausdrucke aus diesem Angebot können zusammen mit diesen Nutzungsbedingungen und den korrekten Herkunftsbezeichnungen weitergegeben werden.

Das Veröffentlichen von Bildern in Print- und Online-Publikationen ist nur mit vorheriger Genehmigung der Rechteinhaber erlaubt. Die systematische Speicherung von Teilen des elektronischen Angebots auf anderen Servern bedarf ebenfalls des schriftlichen Einverständnisses der Rechteinhaber.

## **Haftungsausschluss**

Alle Angaben erfolgen ohne Gewähr für Vollständigkeit oder Richtigkeit. Es wird keine Haftung übernommen für Schäden durch die Verwendung von Informationen aus diesem Online-Angebot oder durch das Fehlen von Informationen. Dies gilt auch für Inhalte Dritter, die über dieses Angebot zugänglich sind.

# Caisses de secours, de pensions et des malades.

---

Ancien Jura-Simplon.

---



## Compte de la Caisse de secours et de pensions des

	Fr.	Ct.	Fr.	Ct.	Fr.	Ct.
<b>Recettes.</b>						
1. Solde du compte de l'année 1902 . . . . .	.	.	.	.	11,803,458	18
2. Cotisations des sociétaires.						
<i>a.</i> Cotisations d'entrée . . . . .	16,798	80				
<i>b.</i> Cotisations sur augmentations de traitement . . . . .	218,044	15				
<i>c.</i> Cotisations régulières . . . . .	337,049	50	571,892	45		
3. Allocations de l'Administration des chemins de fer fédéraux.						
<i>a.</i> Allocations régulières . . . . .	379,180	90				
<i>b.</i> Allocations extraordinaires . . . . .	4,505,671	77	4,884,852	67		
4. Recettes diverses.						
<i>a.</i> Intérêts des capitaux et gains de cours . . . . .	427,519	45				
<i>b.</i> Produits d'épaves, amendes, etc. . . . .	6,239	64				
<i>c.</i> Dons et divers . . . . .	6,894	85	440,653	94	5,897,399	06
<b>Total</b>	.	.	.	.	17,700,857	24
<b>Dépenses.</b>						
1. Secours et pensions.						
<i>a.</i> Secours et pensions à des sociétaires vivants . . . . .	403,499	25				
<i>b.</i> Secours et pensions aux ayants-droit de sociétaires décédés . . . . .	220,694	35				
<i>c.</i> Indemnités uniques pour renonciation au droit de secours . . . . .	1,440	—	625,633	60		
2. Remboursements aux membres sortants . . . . .	.	.	7,904	85		
3. Dépenses diverses.						
<i>a.</i> Frais d'administration . . . . .	4,649	84				
<i>b.</i> Intérêts et divers . . . . .	—	—	4,649	84	638,188	29
4. Solde au 1 <sup>er</sup> janvier 1904 . . . . .	.	.	.	.	17,062,668	95
<b>Total</b>	.	.	.	.	17,700,857	24

employés de l'anc. C<sup>ie</sup> Jura-Simplon pour l'année 1903.

		Fr.	Ct.	Fr.	Ct.
<b>Bilan.</b>					
<b>Actif.</b>					
1. Valeurs et créances hypothécaires suivant spécification ci-après . . . . .		16,729,309	—		
2. Avoir auprès de l'Administration des chemins de fer fédéraux . . . . .		255,019	85		
3. Intérêts non échus à percevoir . . . . .		78,340	10		
4. Débiteurs divers . . . . .		—	—		
5. Immeubles . . . . .		—	—		
6. Déficit . . . . .		—	—		
				17,062,668	95
<b>Passif.</b>					
1. Capital de couverture* . . . . .				17,062,668	95

**Etat des valeurs.**

**Auprès de la Direction générale.**

	Valeur nominale		Cours %	Valeur comptabilisée	
	Fr.	Ct.		Fr.	Ct.
Obligations 3% des chemins de fer fédéraux de 1903 . . . . .	5,850,000	—	97	4,932,450	—
» 3 <sup>1</sup> / <sub>2</sub> % des chemins de fer fédéraux . . . . .	5,956,000	—	100	5,956,000	—
» 4% du chemin de fer du lac de Thoune . . . . .	913,000	—	100	913,000	—
» 2 <sup>8</sup> / <sub>11</sub> % Franco-Suisse . . . . .	41,250	—	85	35,062	50
» 3% de l'Etat de Fribourg . . . . .	82,500	—	89	73,425	—
» 4% de la Commune de la Chaux-de-Fonds . . . . .	15,000	—	100	15,000	—
» 3 <sup>1</sup> / <sub>2</sub> % de la Ville de Neuchâtel . . . . .	107,000	—	98	104,860	—
» 3 <sup>1</sup> / <sub>2</sub> % de la Ville de Bienne . . . . .	104,000	—	96	99,840	—
» 3 <sup>1</sup> / <sub>2</sub> % de la Ville de Zurich . . . . .	70,000	—	97	67,900	—
» 3 <sup>1</sup> / <sub>2</sub> % du Crédit foncier vaudois . . . . .	83,500	—	99	82,665	—
» 3 <sup>3</sup> / <sub>4</sub> % de la Banque hypothécaire de Winterthour . . . . .	200,000	—	100	200,000	—
» 3 <sup>3</sup> / <sub>4</sub> % de la Banque hypothécaire suisse, à Soleure . . . . .	131,000	—	98	128,380	—
» 4% de la Caisse hypothécaire fribourgeoise . . . . .	487,000	—	100	487,000	—
» hypothécaires 4 <sup>1</sup> / <sub>2</sub> % . . . . .	100,000	—	100	100,000	—
» » 4 <sup>1</sup> / <sub>4</sub> % . . . . .	1,870,000	—	100	1,870,000	—
» » 4% . . . . .	1,472,000	—	100	1,472,000	—
» » 3 <sup>3</sup> / <sub>4</sub> % . . . . .	180,000	—	100	180,000	—
Divers . . . . .				11,726	50
<b>Total comme ci-dessus</b>				16,729,309	—

\* Le montant de ce capital a été déterminé par la dernière expertise faite par les soins de la Compagnie. Il devra être modifié à la suite des calculs faits par l'Administration des caisses de secours et de pensions.

## Compte de la Caisse de secours des ouvriers de l'ancienne C<sup>ie</sup> Jura-Simplon pour l'année 1903.

	Fr.	Ct.	Fr.	Ct.	Fr.	Ct.
<b>Recettes.</b>						
1. Solde du compte de l'année 1902 . . . . .					531,618	38
2. Cotisations des sociétaires.						
a. Cotisations d'entrée . . . . .	972	80				
b. Cotisations régulières . . . . .	59,058	—	60,030	80		
3. Allocations des chemins de fer fédéraux . . . . .			35,463	45		
4. Recettes diverses.						
a. Intérêts des capitaux et gains de cours . . . . .	19,407	75				
b. Produit d'épaves, amendes etc. . . . .	1,186	30				
c. Dons et divers . . . . .	2,235	50	22,829	55	118,323	80
<b>Total</b>					649,942	18
<b>Dépenses.</b>						
1. Secours et pensions.						
a. Secours et pensions à des sociétaires vivants . . . . .	63,651	90				
b. Secours et pensions aux ayants-droit de sociétaires décédés . . . . .	2,779	60				
c. Indemnités uniques pour renonciation au droit de secours . . . . .	—	—	66,431	50		
2. Remboursements aux membres sortants . . . . .			8,811	—		
3. Dépenses diverses.						
a. Frais d'administration . . . . .			1,297	87	76,540	37
4. Solde au 1 <sup>er</sup> janvier 1904 . . . . .					573,401	81
<b>Total</b>					649,942	18
<b>Bilan.</b>						
<b>Actif.</b>						
1. Valeurs suivant spécification ci-après . . . . .			565,230	—		
2. Avoir auprès de l'Administration des chemins de fer fédéraux . . . . .			7,173	91		
3. Intérêts non échus à percevoir . . . . .			997	90		
4. Déficit d'après le bilan au 31 décembre 1902 (fr. 43,832.66), avec les intérêts à 3 1/2 % (fr. 1534.14) pour l'année 1903 . . . . .			45,366	80	618,768	61
<b>Passif.</b>						
1. Capital de couverture* . . . . .					618,768	61

### Etat des valeurs.

#### Après de la Direction générale.

	Valeur nominale		Cours	Valeur comptabilisée	
	Fr.	Ct.	%	Fr.	Ct.
Obligations 3 1/2 % des chemins de fer fédéraux . . . . .	193,000	—	100	193,000	—
» 3 % des chemins de fer fédéraux de 1903 . . . . .	10,000	—	97	9,700	—
» 4 % du chemin de fer du lac de Thoune . . . . .	92,000	—	100	92,000	—
» 3 1/2 % de la ville de Biemme . . . . .	64,000	—	96	61,440	—
» 4 % de la Caisse hypothécaire du canton de Fribourg . . . . .	83,000	—	100	83,000	—
» 3 1/2 % du Crédit foncier vaudois . . . . .	91,000	—	99	90,090	—
» 3 1/2 % de l'emprunt fédéral de 1894 . . . . .	30,000	—	100	30,000	—
» 4 % du canton de Genève . . . . .	6,000	—	100	6,000	—
<b>Total comme ci-dessus</b>				565,230	—

\* Le montant de ce capital a été déterminé par la dernière expertise faite par les soins de la Compagnie. Il devra être modifié à la suite des calculs faits par l'Administration des caisses de secours et de pensions.

Ancien Central suisse.

---

## Compte de la caisse de secours et de pensions des

	Fr.	Ct.	Fr.	Ct.	Fr.	Ct.
<b>Recettes.</b>						
1. Solde du compte de l'année 1902 . . . . .	.	.	.	.	8,471,973	97
2. Cotisations des sociétaires.						
<i>a.</i> Cotisations d'entrée . . . . .	32,675	65				
<i>b.</i> Cotisations sur augmentations de traitement . . . . .	120,447	05				
<i>c.</i> Cotisations régulières, incl. paiements supplémentaires . . . . .	250,483	05				
			403,605	75		
3. Allocations de l'Administration des chemins de fer fédéraux.						
Allocations régulières . . . . .	.	.	431,009	35		
4. Recettes diverses.						
<i>a.</i> Intérêts des capitaux . . . . .	379,055	95				
<i>b.</i> Produits d'épaves, amendes, etc. . . . .	6,038	75				
<i>c.</i> Dons et divers . . . . .	45	85				
			385,140	55		
					1,219,755	65
<b>Total</b>	.	.	.	.	9,691,729	62
<b>Dépenses.</b>						
1. Secours et pensions.						
<i>a.</i> Secours et pensions à des sociétaires vivants . . . . .	415,151	95				
<i>b.</i> Secours et pensions aux ayants-droit de sociétaires décédés . . . . .	199,757	95				
<i>c.</i> Indemnités uniques pour renonciation au droit de secours . . . . .	3,336	—				
			618,245	90		
2. Remboursements aux membres sortants . . . . .	.	.	947	60		
3. Dépenses diverses.						
<i>a.</i> Frais d'administration . . . . .	—	—				
<i>b.</i> Intérêts et divers . . . . .	30,944	25				
			30,944	25		
					650,137	75
4. Solde au 1 <sup>er</sup> janvier 1904 . . . . .	.	.	.	.	9,041,591	87
<b>Total</b>	.	.	.	.	9,691,729	62

## employés de l'ancien Central suisse pour l'année 1903.

	Fr.	Ct.	Fr.	Ct.
<b>Bilan.</b>				
<b>Actif.</b>				
1. Valeurs et créances hypothécaires, suivant spécification ci-après . . . . .	8,533,241	95		
2. Avoir auprès de l'Administration des chemins de fer fédéraux . . . . .	32,951	12		
3. Intérêts non échus à percevoir . . . . .	109,398	80		
4. Immeubles . . . . .	366,000	—	9,041,591	87
<b>Passif.</b>				
1. Capital de couverture *) . . . . .			9,041,591	87

### Etat des valeurs.

#### a) Auprès de la caisse du II<sup>e</sup> arrondissement.

	Valeur nominale		Cours %	Valeur comptabilisée	
	Fr	Ct.		Fr.	Ct.
Obligations 4 % du Central suisse . . . . .	230,500	—	100	230,500	—
» » Rente hongroise, kr. 96,100 à fr. 1. 05 . . . . .	100,905	—	98.75	99,643	70
» » » de l'Etat autrichien (or), fl. 40,000 à fr. 2. 50 . . . . .	100,000	—	100	100,000	—
» » de la fabrique de machines Escher Wyss & C <sup>ie</sup> à Zurich . . . . .	15,000	—	»	15,000	—
» » » Banque des valeurs de transport, à Bâle . . . . .	75,000	—	99	74,250	—
» » » Banque pour chemins de fer orientaux, à Zurich . . . . .	80,000	—	»	79,200	—
» » » Banque cantonale Bâle-campagne . . . . .	40,000	—	100	40,000	—
» » du canton de Bâle-ville . . . . .	28,000	—	»	28,000	—
» 3 1/2 % de la Banque foncière du Jura, à Bâle . . . . .	50,000	—	92	46,000	—
» » du Gothard . . . . .	100,000	—	99	99,000	—
» » » Nord-Est suisse . . . . .	70,000	—	»	69,300	—
» hypothécaires 4 % du Crédit foncier hongrois, à Budapest, kr. 100,000 à fr. 1. 05 . . . . .	105,000	—	»	103,950	—
» » » » » autrichien, à Vienne, fl. 50,000 à fr. 2. 10 . . . . .	105,000	—	»	103,950	—
» 4 % avec hypothèque sur immeubles . . . . .	3,432,500	—	100	3,432,500	—
» 4 1/4 % » » » » . . . . .	258,000	—	100	258,000	—
» 4 1/2 % » » » » . . . . .	100,000	—	100	100,000	—

#### b) Auprès de la Direction générale.

Obligations 4 % du Central suisse . . . . .	855,000	—	100	855,000	—
» » » » » . . . . .	383,000	—	»	383,000	—
» » » chemin de fer du lac de Thoune . . . . .	115,000	—	»	115,000	—
» » de l'Union suisse . . . . .	119,000	—	»	119,000	—
» 3 3/4 % de la Preuss. Bodenkredit-Aktienbank Mk. 100,000 à 123,3 . . . . .	123,300	—	100.25	123,608	25
» 3 % des chemins de fer fédéraux de 1903 . . . . .	2,122,000	—	97	2,058,340	—

**Total comme ci-dessus**

4,879,293	70
3,653,948	25
8,533,241	95

\*) Le montant de ce capital a été déterminé par la dernière expertise faite par les soins de la Compagnie. Il devra être modifié à la suite des calculs faits par l'Administration des caisses de secours et de pensions.



## Compte de la caisse des malades des ouvriers permanents de l'ancien Central suisse pour l'année 1903.

	Fr.	Ct.	Fr.	Ct.	Fr.	Ct.
<b>Recettes.</b>						
1. Solde du compte de l'année 1902 . . . . .					94,316	70
2. Cotisations des sociétaires.						
<i>a.</i> Cotisations d'entrée . . . . .	1,977					
<i>b.</i> Cotisations régulières . . . . .	34,583	85	36,560	85		
3. Allocations de l'Administration des chemins de fer fédéraux.						
<i>a.</i> Allocation régulière . . . . .			8,647			
4. Recettes diverses.						
<i>a.</i> Intérêts des capitaux . . . . .	4,299	60				
<i>b.</i> Produits de rebuts de marchandises et amendes . . . . .	1,346	25				
<i>c.</i> Dons et restitutions . . . . .	10	25				
			5,656	10	50,863	95
<b>Total</b>					145,180	65
<b>Dépenses.</b>						
1. Secours.						
<i>a.</i> Secours aux malades . . . . .	40,400	25				
<i>b.</i> Frais de médecins et de pharmacie . . . . .	17,930	10				
<i>c.</i> Frais d'enterrement . . . . .	873		59,203	35		
2. Remboursements aux membres sortants . . . . .						
3. Dépenses diverses.						
<i>a.</i> Intérêts . . . . .			1,039	85	60,243	20
4. Solde au 1 <sup>er</sup> janvier 1904 . . . . .					84,937	45
<b>Total</b>					145,180	65
<b>Bilan.</b>						
<b>Actif.</b>						
1. Valeurs, suivant spécification ci-après . . . . .			78,010			
2. Avoir auprès de l'Administration des chemins de fer fédéraux . . . . .			6,164	20		
3. Intérêts non échus à percevoir . . . . .			763	25	84,937	45
<b>Passif.</b>						
1. Réserves . . . . .					84,937	45

Etat des valeurs.					
Après de la caisse du II <sup>e</sup> arrondissement.			Après de la Direction générale.		
Valeur nominale		Cours	Valeur comptabilisée		
Fr.	Ct.	‰	Fr.	Ct.	
Obligations 4 % du Central suisse . . . . .	7,000	—	100	7,000	—
» 3 <sup>3</sup> / <sub>4</sub> % de la Handwerkerbank à Bâle . . . . .	10,000	—	100	10,000	—
» 3 <sup>1</sup> / <sub>2</sub> % » » Banque foncière du Jura . . . . .	10,000	—	92	9,200	—
» » du Gothard . . . . .	10,000	—	99	9,900	—
» » » Central suisse . . . . .	10,000	—	99	9,900	—
				46,000	—
Obligations 3 % des chemins de fer fédéraux de 1903 . . . . .	33,000	—	97	32,010	—
<b>Total comme ci-dessus</b>				78,010	—

## Compte de la caisse des malades des Ateliers d'Olten pour l'année 1903.

	Fr.	Ct.	Fr.	Ct.	Fr.	Ct.
<b>Recettes.</b>						
1. Solde du compte de l'année 1902 . . . . .					31,168	40
2. Cotisations des sociétaires.						
a. Cotisations d'entrée . . . . .	290	—				
b. Cotisations régulières . . . . .	21,178	55				
3. Allocations de l'Administration des chemins de fer fédéraux.			21,468	55		
a. Allocation régulière . . . . .	—	—				
b. Allocations diverses . . . . .	852	50				
4. Recettes diverses.			852	50		
a. Intérêts des capitaux . . . . .	1,415	95				
b. Produits de rebuts de marchandises et amendes . . . . .	357	40				
c. Dons et restitutions . . . . .	—	—				
			1,773	35	24,094	40
<b>Total</b>					55,280	80
<b>Dépenses.</b>						
1. Secours.						
a. Secours aux malades . . . . .	20,303	—				
b. Frais de médecins et de pharmacie . . . . .	5,738	—				
c. Frais d'enterrement . . . . .	300	80	26,341	80		
2. Remboursements aux membres sortants . . . . .			—	—		
3. Dépenses diverses.						
a. Frais d'administration, etc. . . . .	—	—				
b. Intérêts et pertes de cours (incl. fr. 520 moins-value sur titres) . . . . .	597	—	597	—	26,938	80
4. Solde au 1 <sup>er</sup> janvier 1904 . . . . .					28,342	—
<b>Total</b>					55,280	80
<b>Bilan.</b>						
<b>Actif.</b>						
1. Valeurs, suivant spécification ci-après . . . . .			25,480	—		
2. Avoir auprès de l'Administration des Ateliers d'Olten . . . . .			2,862	—	28,342	—
<b>Passif.</b>						
1. Réserves . . . . .					28,342	—

### Etat des valeurs.

Auprès de la caisse du II<sup>e</sup> arrondissement.

Obligations 3 % des chemins de fer fédéraux de 1903 . . . . .	13,000	—	97	12,610	—
Obligations 3½ % du Nord-Est suisse . . . . .	13,000	—	99	12,870	—
<b>Total comme ci-dessus</b>				25,480	—

Valeur nominale		Cours	Valeur comptabilisée	
Fr.	Ct.	%	Fr.	Ct.
13,000	—	97	12,610	—
13,000	—	99	12,870	—
			25,480	—

## Compte du fonds pour secours extraordinaires de l'ancien Central suisse pour l'année 1903.

	Fr.	Ct.	Fr.	Ct.
<b>Solde du compte de l'année 1902</b> . . . . .	41,980	50		
<b>Recettes.</b>				
Intérêts des capitaux . . . . .	1,905	55	43,886	05
<b>Dépenses.</b>				
Secours à divers . . . . .			781	60
<b>Solde au 1<sup>r</sup> janvier 1904</b> . . . . .			43,104	45

### Etat de fortune.

Désignation	Valeur nominale		Cours %	Valeur comptabilisée	
	Fr.	Ct.		Fr.	Ct.
<b>Valeurs:</b> Obligations 4 % du Central suisse . . . . .	10,000	—	100	10,000	—
» 4 % de la Handwerkerbank à Bâle . . . . .	3,000	—	100	3,000	—
» 3½ % du Gothard . . . . .	16,000	—	99	15,840	—
» 3½ % de la Banque foncière du Jura . . . . .	10,000	—	92	9,200	—
				38,040	—
<b>Avoir en compte courant auprès de l'Administration des chemins de fer fédéraux</b> . . . . .				5,064	45
<b>Total comme ci-dessus</b>				43,104	45

Ancien Nord-Est suisse.

---

## Compte de la Caisse de secours et de pensions des

	Fr.	Ct.	Fr.	Ct.	Fr.	Ct.
<b>Recettes.</b>						
1. Solde du compte de l'année 1902 . . . . .	.	.	.	.	12,096,901	—
2. Cotisations des sociétaires.						
<i>a.</i> Cotisations d'entrée . . . . .	—	—				
<i>b.</i> Cotisations sur augmentations de traitement . . . . .	157,013	55				
<i>c.</i> Cotisations régulières . . . . .	378,468	60				
<i>d.</i> Cotisations arriérées, suivant § 2, chif. 2, des statuts . . . . .	24,857	30				
			560,339	45		
3. Allocations de l'Administration des chemins de fer fédéraux.						
<i>a.</i> Allocations régulières . . . . .	560,339	45				
<i>b.</i> Allocations extraordinaires:						
Augmentation de pensions, suivant décisions de la Direction N. E. S. n° 27 du 4 janvier 1889 et n° 1161 du 1 <sup>er</sup> mai 1894 . . . . .	4,545	94				
			564,885	39		
4. Recettes diverses.						
<i>a.</i> Intérêts des capitaux et gains de cours . . . . .	491,000	50				
<i>b.</i> Indemnités payées par les Compagnies d'assurances . . . . .	—	—				
<i>c.</i> Produits d'épaves, amendes, etc. . . . .	4,739	06				
<i>d.</i> Dons et divers . . . . .	2,833	15				
			498,572	71		
					1,623,797	55
<b>Total</b>					13,720,698	55
<b>Dépenses.</b>						
1. Secours et pensions.						
<i>a.</i> Secours et pensions à des sociétaires vivants . . . . .	478,601	23				
<i>b.</i> Secours et pensions aux ayants-droit de sociétaires décédés . . . . .	192,092	18				
<i>c.</i> Indemnités uniques pour renonciation au droit de secours . . . . .	2,650	—				
			673,343	41		
2. Remboursements aux membres sortants . . . . .	.	.	13,017	80		
3. Dépenses diverses.						
<i>a.</i> Frais d'administration . . . . .	1,241	55				
<i>b.</i> Primes de réassurance et d'assurance contre les accidents . . . . .	—	—				
<i>c.</i> Intérêts et pertes de cours (moins-value sur titres) . . . . .	63,820	—				
			65,061	55		
					751,422	76
4. Solde au 1 <sup>er</sup> janvier 1904 . . . . .	.	.	.	.	12,969,275	76
<b>Total</b>					13,720,698	55

employés de l'anc. Nord-Est suisse pour l'année 1903.

		Fr.	Ct.	Fr.	Ct.
<b>Bilan.</b>					
<b>Actif.</b>					
1. Valeurs et créances hypothécaires, suivant spécification ci-après . . . . .		12,838,960	—		
2. Avoir auprès de l'Administration des chemins de fer fédéraux . . . . .		5,920	09		
3. Intérêts non échus à percevoir . . . . .		124,395	70		
4. Débiteurs divers . . . . .		—	—		
5. Immeubles . . . . .		—	—		
				12,969,275	79
<b>Passif.</b>					
1. Capital de couverture*) . . . . .				12,969,275	79

**Etat des valeurs.**

**a) Auprès de la Caisse du III<sup>e</sup> arrondissement.**

	Valeur nominale		Cours	Valeur comptabilisée	
	Fr.	Ct.		Fr.	Ct.
Obligations hypothécaires 4 <sup>1</sup> / <sub>4</sub> % . . . . .	462,000	—	100	462,000	—
» » 4 % . . . . .	2,825,500	—	100	2,825,500	—
» » 3 <sup>3</sup> / <sub>4</sub> % . . . . .	2,585,700	—	100	2,585,700	—
» 4 % de la Banque hypothécaire de Winterthour . . . . .	100,000	—	100	100,000	—
» 3 <sup>3</sup> / <sub>4</sub> % » » » » » » . . . . .	500,000	—	100	500,000	—
» 3,6 % » » » » » » . . . . .	100,000	—	100	100,000	—
» 4 % » » Banque foncière du Jura . . . . .	91,000	—	100	91,000	—
» 3 <sup>1</sup> / <sub>2</sub> % » » » » » » . . . . .	400,000	—	92	368,000	—
» 4 % » » Banque hypothécaire suisse, Soleure . . . . .	29,000	—	100	29,000	—
» 4 % » » Banque cantonale de Zurich . . . . .	100,000	—	100	100,000	—
» 4 % Leu & C <sup>ie</sup> , S. A. à Zurich . . . . .	6,000	—	100	6,000	—
» 3 <sup>3</sup> / <sub>4</sub> % » » » » » » . . . . .	115,000	—	100	115,000	—
» 3 <sup>3</sup> / <sub>4</sub> % du Bankverein suisse, Zurich . . . . .	100,000	—	100	100,000	—
» 4 <sup>1</sup> / <sub>4</sub> % de la Banque populaire suisse, Zurich . . . . .	100,000	—	100	100,000	—
» 3 <sup>3</sup> / <sub>4</sub> % » » » » » » . . . . .	10,000	—	100	10,000	—
» 4 % » » Banque pour chemins de fer orientaux à Zurich . . . . .	260,000	—	99	257,400	—
» 4 % du Canton de Zurich . . . . .	26,000	—	100	26,000	—
» 3 <sup>1</sup> / <sub>2</sub> % du chemin de fer du Gothard . . . . .	29,000	—	99	28,710	—
» 3 <sup>1</sup> / <sub>2</sub> % » » » » » Central suisse . . . . .	203,000	—	99	200,970	—
» 3 <sup>1</sup> / <sub>2</sub> % » » » » » Nord-Est suisse . . . . .	787,000	—	99	779,130	—
				8,784,410	—

**b) Auprès de la Direction générale.**

Obligations 4 % Rente hongroise, Kr. 400,000 à fr. 1.05 . . . . .	420,000	—	98.75	414,750	—
» 3 % des chemins de fer fédéraux de 1903 . . . . .	2,940,000	—	97	2,851,800	—
» 4 % du chemin de fer du Central suisse . . . . .	129,500	—	100	129,500	—
» 4 % du chemin de fer de l'Union-Suisse . . . . .	513,500	—	100	513,500	—
» 4 % du chemin de fer du Lac de Thoune . . . . .	145,000	—	100	145,000	—
				4,054,550	—
				12,838,960	—

**Total comme ci-dessus**

\*) Le montant de ce capital a été déterminé par la dernière expertise faite par les soins de la Compagnie. Il devra être modifié à la suite des calculs faits par l'Administration des caisses de secours et de pensions.

## Compte de la caisse des malades des ouvriers permanents de l'ancien N. E. S. pour l'année 1903.

	Fr.	Ct.	Fr.	Ct.	Fr.	Ct.
<b>Recettes.</b>						
1. Solde du compte de l'année 1902 . . . . .	.	.	.	.	81,966	59
2. Cotisations des sociétaires.						
<i>a.</i> Cotisations d'entrée . . . . .	3,638	95				
<i>b.</i> Cotisations régulières . . . . .	40,046	65	43,685	60		
3. Allocations de l'Administration des chemins de fer fédéraux . . . . .	.	.	—	—		
4. Recettes diverses.						
<i>a.</i> Intérêts des capitaux et gains de cours . . . . .	2,944	40				
<i>b.</i> Amendes des sociétaires . . . . .	973	90				
<i>c.</i> Dons et divers . . . . .	278	25	4,196	55	47,882	15
<b>Total</b>	.	.	.	.	129,848	74
<b>Dépenses.</b>						
1. Secours et pensions à des sociétaires vivants.						
<i>a.</i> Salaires . . . . .	34,643	56				
<i>b.</i> Soins d'hôpital et frais médicaux . . . . .	18,328	25				
<i>c.</i> Secours extraordinaires . . . . .	—	—	52,971	81		
2. Secours et pensions aux ayants-droit de sociétaires décédés.						
<i>a.</i> Frais d'enterrement . . . . .	.	.	640	—		
3. Remboursements aux membres sortants . . . . .	.	.	6,889	25		
4. Dépenses diverses.						
<i>a.</i> Intérêts et pertes de cours (moins-value sur titres) . . . . .	.	.	886	—	61,387	06
5. Solde au 1 <sup>er</sup> janvier 1904 . . . . .	.	.	.	.	68,461	68
<b>Total</b>	.	.	.	.	129,848	74
<b>Bilan.</b>						
<b>Actif.</b>						
1. Valeurs, suivant spécification ci-après . . . . .					78,285	—
<b>Passif.</b>						
1. Réserves . . . . .			68,461	68		
2. Solde dû à l'Administration des chemins de fer fédéraux . . . . .			9,823	32	78,285	—

### Etat des valeurs.

#### **a. Auprès de la caisse du III<sup>e</sup> arrondissement.**

	Fr.	Ct.	%	Fr.	Ct.
Obligations 4 % sur des immeubles à Horgen . . . . .	5,000	—	100	5,000	—
» 3 1/2 % du chemin de fer du Nord-Est suisse . . . . .	44,000	—	99	43,560	—
» 3 1/2 % » » » » Central suisse . . . . .	7,000	—	99	6,930	—

#### **b. Auprès de la Direction générale.**

Obligations 3 % des chemins de fer fédéraux de 1903 . . . . .	23,500	—	97	22,795	—
---	--------	---	----	--------	---

**Total comme ci-dessus**

Valeur nominale		Cours	Valeur comptabilisée	
Fr.	Ct.		Fr.	Ct.
5,000	—	100	5,000	—
44,000	—	99	43,560	—
7,000	—	99	6,930	—
			55,490	—
23,500	—	97	22,795	—
			78,285	—

## Compte de la Caisse des malades des ouvriers travaillant en régie de l'anc. N. E. S. pour l'année 1903.

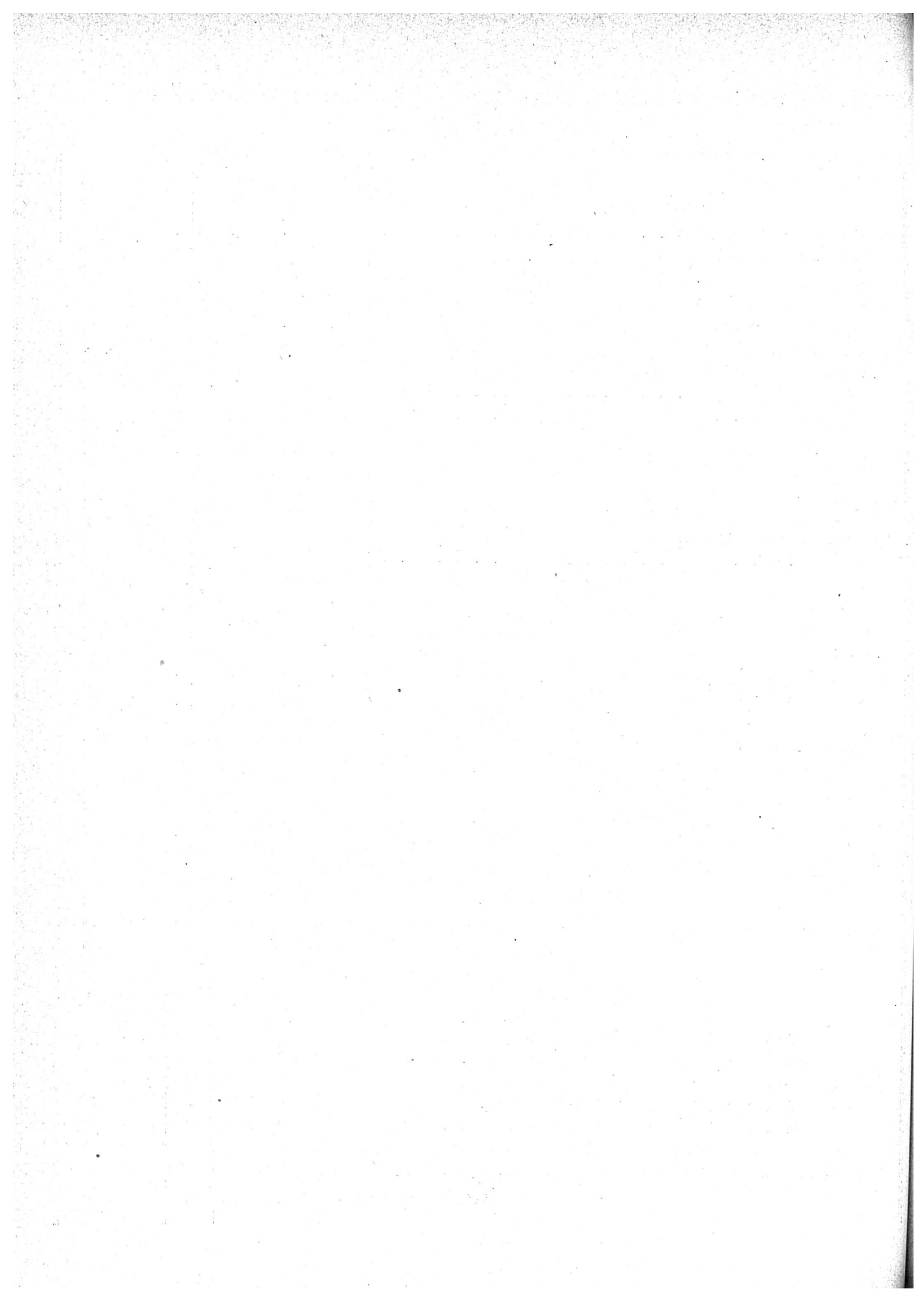
	Fr.	Ct.	Fr.	Ct.	Fr.	Ct.
<b>Recettes.</b>						
1. Solde du compte de l'année 1902 . . . . .	.	.	.	.	40,054	97
2. Cotisations des sociétaires.						
a. Cotisations d'entrée . . . . .	—	—				
b. Cotisations régulières . . . . .	17,097	95	17,097	95		
3. Allocations de l'Administration des chemins de fer fédéraux . . . . .	.	.	—	—		
4. Recettes diverses.						
a. Intérêts des capitaux et gains de cours . . . . .	1,452	05				
b. Amendes des membres . . . . .	117	90				
c. Dons et divers . . . . .	71	75	1,641	70	18,739	65
<b>Total</b>					58,794	62
<b>Dépenses.</b>						
1. Secours à des sociétaires vivants.						
a. Salaires . . . . .	10,966	25				
b. Soins d'hôpital et frais médicaux . . . . .	7,432	95	18,399	20		
2. Dépenses diverses.						
a. Frais d'administration . . . . .	20	50				
b. Intérêts et pertes de cours (moins-value sur titres) . . . . .	406	—	426	50	18,825	70
3. Solde au 1 <sup>er</sup> janvier 1904 . . . . .	.	.	.	.	39,968	92
<b>Total</b>					58,794	62
<b>Bilan.</b>						
<b>Actif.</b>						
1. Valeurs, suivant spécification ci-après . . . . .			39,370	—		
2. Avoir auprès de l'Administration des chemins de fer fédéraux . . . . .			598	92	39,968	92
<b>Passif.</b>						
1. Réserves . . . . .					39,968	92

### Etat des valeurs.

a. Auprès de la caisse du III <sup>e</sup> arrondissement.	
Obligation 3 <sup>3</sup> / <sub>4</sub> % de la Banque hypothécaire de Winterthour . . . . .	
» 4 % » » Banque Leu & C <sup>ie</sup> , S. A. à Zurich . . . . .	
Obligations 3 <sup>3</sup> / <sub>4</sub> % » » » » » » » . . . . .	
» 3 <sup>1</sup> / <sub>2</sub> % du chemin de fer du Nord-Est suisse . . . . .	
» 3 <sup>1</sup> / <sub>2</sub> % » » » » » Central suisse . . . . .	
b. Auprès de la direction générale.	
Obligations 3 % des chemins de fer fédéraux de 1903 . . . . .	
<b>Total comme ci-dessus</b>	

Valeur nominale		Cours	Valeur comptabilisée	
Fr.	Ct.	%	Fr.	Ct.
5,000	—	100	5,000	—
1,000	—	100	1,000	—
3,000	—	100	3,000	—
10,000	—	99	9,900	—
5,000	—	99	4,950	—
			23,850	—
16,000	—	97	15,520	—
			39,370	—





Ancienne Union suisse.

---

## Compte de la caisse de secours des employés

	Fr.	Ct.	Fr.	Ct.	Fr.	Ct.
<b>Recettes.</b>						
1. Solde du compte de l'année 1902 . . . . .	.	.	.	.	5,296,675	59
2. Cotisations des sociétaires						
a. Cotisations d'entrée . . . . .	25,469	10				
b. Cotisations sur augmentations de traitement . . . . .	75,609	15				
c. Cotisations régulières . . . . .	126,646	34				
			227,724	59		
3. Allocations de l'Administration des chemins de fer fédéraux						
a. Allocations régulières . . . . .	227,724	59				
			227,724	59		
4. Recettes diverses						
a. Intérêts des capitaux . . . . .	181,856	80				
b. Produits d'épaves, amendes . . . . .	3,134	79				
c. Dons et divers . . . . .	2,893	37				
			187,884	96		
					643,334	14
<b>Total</b>	.	.	.	.	5,940,009	73
<b>Dépenses.</b>						
1. Secours et pensions						
a. Secours et pensions à des sociétaires vivants . . . . .	215,030	35				
b. Secours et pensions aux ayants-droit de sociétaires décédés . . . . .	105,743	65				
			320,774	—		
2. Remboursements aux membres sortants . . . . .	.	.	6,647	41		
3. Dépenses diverses						
a. Frais d'administration et divers . . . . .	.	.	80	—		
					327,501	41
4. Solde au 1 <sup>er</sup> janvier 1904 . . . . .	.	.	.	.	5,612,508	32
<b>Total</b>	.	.	.	.	5,940,009	73



## Compte de la caisse des malades des ouvriers permanents de l'anc. Union suisse pour l'année 1903.

	Fr.	Ct.	Fr.	Ct.	Fr.	Ct.
<b>Recettes.</b>						
1. Solde du compte de l'année 1902 . . . . .	.	.	.	.	10,391	65
2. Cotisations des sociétaires . . . . .	.	.	16,973	20		
3. Allocations de l'Administration des chemins de fer fédéraux						
<i>a.</i> Allocations régulières . . . . .	.	.	8,486	60		
4. Recettes diverses						
<i>a.</i> Intérêts des capitaux et gains de cours . . . . .	509	15				
<i>b.</i> Amendes . . . . .	460	95				
<i>c.</i> Divers . . . . .	—	—				
			970	10	26,429	90
<b>Total</b>	.	.	.	.	36,821	55
<b>Dépenses.</b>						
1. Secours en cas de maladie . . . . .	.	.	34,230	25		
2. Dépenses diverses . . . . .	.	.	20	—	34,250	25
3. Solde au 1 <sup>er</sup> janvier 1904 . . . . .	.	.	.	.	2,571	30
<b>Total</b>	.	.	.	.	36,821	55
<b>Bilan.</b>						
<b>Actif.</b>						
Avoir auprès de l'Administration des chemins de fer fédéraux . . . . .	.	.	.	.	2,571	30
<b>Passif.</b>						
Réserves . . . . .	.	.	.	.	2,571	30