

Objekttyp: **FrontMatter**

Zeitschrift: **Orion : Zeitschrift der Schweizerischen Astronomischen Gesellschaft**

Band (Jahr): - **(1960)**

Heft 68

PDF erstellt am: **20.09.2024**

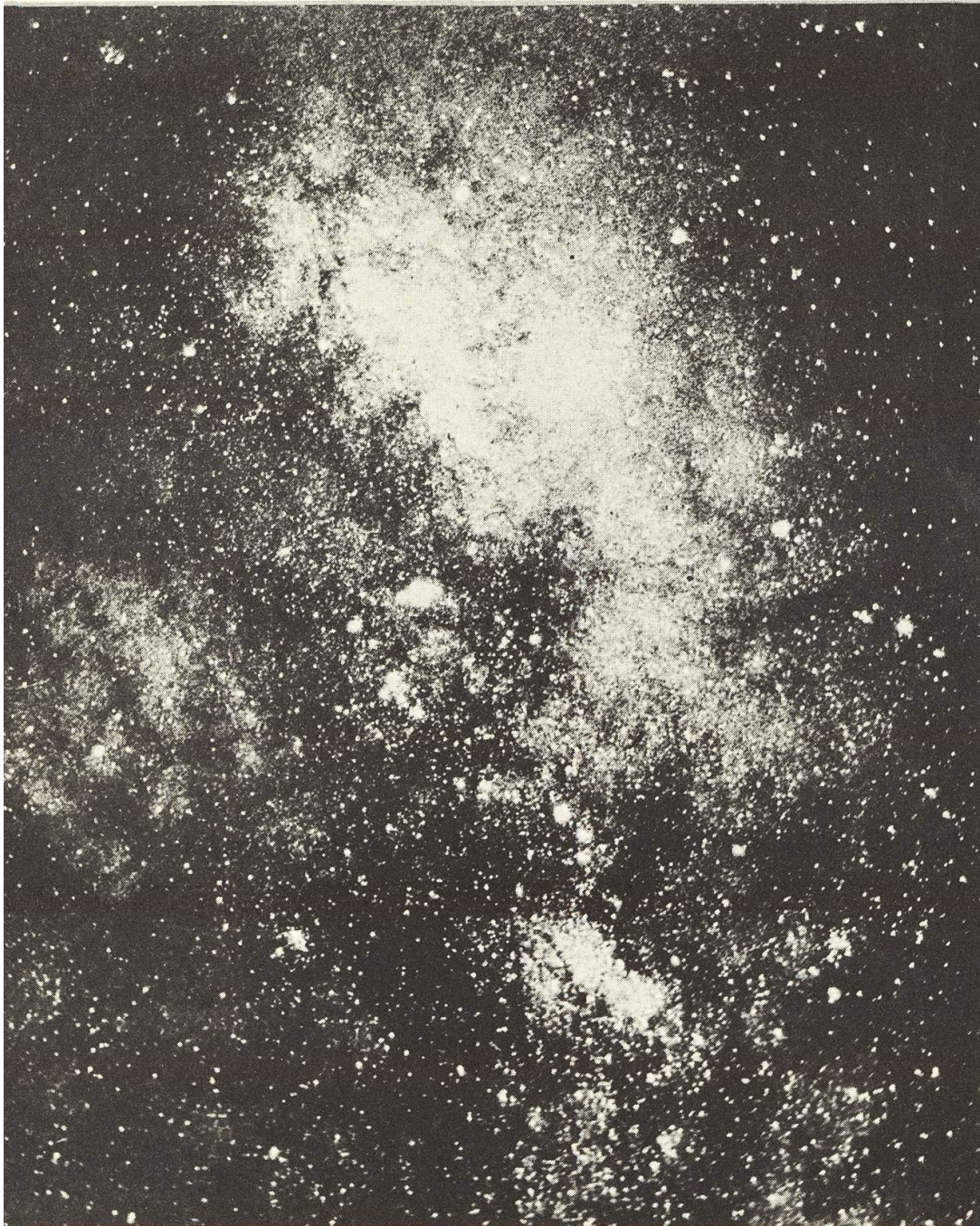
### **Nutzungsbedingungen**

Die ETH-Bibliothek ist Anbieterin der digitalisierten Zeitschriften. Sie besitzt keine Urheberrechte an den Inhalten der Zeitschriften. Die Rechte liegen in der Regel bei den Herausgebern. Die auf der Plattform e-periodica veröffentlichten Dokumente stehen für nicht-kommerzielle Zwecke in Lehre und Forschung sowie für die private Nutzung frei zur Verfügung. Einzelne Dateien oder Ausdrucke aus diesem Angebot können zusammen mit diesen Nutzungsbedingungen und den korrekten Herkunftsbezeichnungen weitergegeben werden. Das Veröffentlichen von Bildern in Print- und Online-Publikationen ist nur mit vorheriger Genehmigung der Rechteinhaber erlaubt. Die systematische Speicherung von Teilen des elektronischen Angebots auf anderen Servern bedarf ebenfalls des schriftlichen Einverständnisses der Rechteinhaber.

### **Haftungsausschluss**

Alle Angaben erfolgen ohne Gewähr für Vollständigkeit oder Richtigkeit. Es wird keine Haftung übernommen für Schäden durch die Verwendung von Informationen aus diesem Online-Angebot oder durch das Fehlen von Informationen. Dies gilt auch für Inhalte Dritter, die über dieses Angebot zugänglich sind.

# ORION



Die Milch-  
strasse im  
Schützen.

La voie lac-  
tée dans le  
Sagittaire.

MITTEILUNGEN DER SCHWEIZERISCHEN ASTRONOMISCHEN GESELLSCHAFT  
BULLETIN DE LA SOCIÉTÉ ASTRONOMIQUE DE SUISSE

APRIL-JUNI 1960

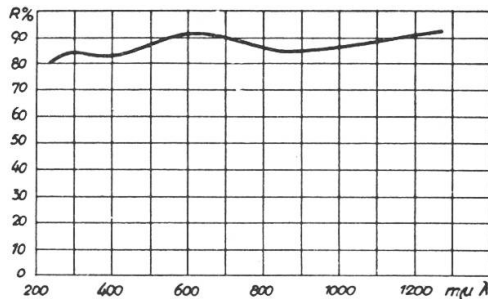
68



**BALZERS**

# DÜNNE SCHICHTEN

*Für Ihre Teleskopspiegel eignet sich besonders*



## **ALFLEX** (*Astroqualität*)

*Oberflächenspiegel mit Schutzschicht* – 90 bis 94% Reflexion im Sichtbaren – hohe Reflexion im UV- und IR-Gebiet – hervorragende Haftfestigkeit und Beständigkeit.

∅ bis 1050 mm können belegt werden.

*Aus unserem Fabrikationsprogramm:*

### **CALFLEX**

*Wärmereflexionsfilter* – mittlere Durchlässigkeit im Sichtbaren über 80% – hohe Reflexion des nahen Infraroten.

### **KALTLICHTSPIEGEL**

mittlere Reflexion im Sichtbaren über 95% – Transmission im Infraroten über 85% – aussergewöhnliche Haftfestigkeit und Beständigkeit.

### **TRANSFLEX**

*Achrom. Lichtteiler* – ohne oder mit nur geringer Absorption – Teilungsverhältnisse (R/T) 25/75, 30/70, 40/53, 55/45, 65/35 u. a. m.

### **TRANSMAX**

*Doppelschichtvergütung* – Reflexionsverminderung mit hoher Wirksamkeit – integrale Restreflexion unter 0,5

### **FILTRAFLEX B**

*Monochrom. Interferenzfilter* – Maximum zwischen 334 mμ und dem nahen Infraroten – etwa 20% oder 40% Durchlässigkeit – durchschnittlich 12 mμ Halbwertsbreite – Lagergrößen 50 × 50, 25 × 25, 50 und 32 mm Durchmesser.

### **FILTRAFLEX K**

*Eine Serie von Breitbandfiltern* – 7 Filter mit Maximum bei 400, 450, 500, 550, 600, 650 und 700 mμ – etwa 75% max. Durchlässigkeit – durchschnittlich etwa 50 mμ Halbwertsbreite.

### **FILTRAFLEX DT**

*Breitbandfilter* – Blau-, Grün- und Rotfilter für trichromatische Lichtteilung.

### **FILTRAFLEX DC**

*Breitbandfilter* – Minusfilter trennen Bereiche aus dem sichtbaren Gebiet durch Reflexion ab.

*Sie werden sorgfältig und fachgemäss bedient*

**BALZERS AKTIENGESELLSCHAFT**

*für Hochvakuumtechnik und Dünne Schichten*

*Balzers Fürstentum Liechtenstein*