

Römerfund von Rickenbach

Objektyp: **Group**

Zeitschrift: **Mitteilungen des historischen Vereins des Kantons Schwyz**

Band (Jahr): **62 (1969)**

PDF erstellt am: **21.09.2024**

Nutzungsbedingungen

Die ETH-Bibliothek ist Anbieterin der digitalisierten Zeitschriften. Sie besitzt keine Urheberrechte an den Inhalten der Zeitschriften. Die Rechte liegen in der Regel bei den Herausgebern.

Die auf der Plattform e-periodica veröffentlichten Dokumente stehen für nicht-kommerzielle Zwecke in Lehre und Forschung sowie für die private Nutzung frei zur Verfügung. Einzelne Dateien oder Ausdrucke aus diesem Angebot können zusammen mit diesen Nutzungsbedingungen und den korrekten Herkunftsbezeichnungen weitergegeben werden.

Das Veröffentlichen von Bildern in Print- und Online-Publikationen ist nur mit vorheriger Genehmigung der Rechteinhaber erlaubt. Die systematische Speicherung von Teilen des elektronischen Angebots auf anderen Servern bedarf ebenfalls des schriftlichen Einverständnisses der Rechteinhaber.

Haftungsausschluss

Alle Angaben erfolgen ohne Gewähr für Vollständigkeit oder Richtigkeit. Es wird keine Haftung übernommen für Schäden durch die Verwendung von Informationen aus diesem Online-Angebot oder durch das Fehlen von Informationen. Dies gilt auch für Inhalte Dritter, die über dieses Angebot zugänglich sind.



Römerfund von Rickenbach 1857

Bronzene Schöpfkelle oder Schale
Silberne Gewandspange

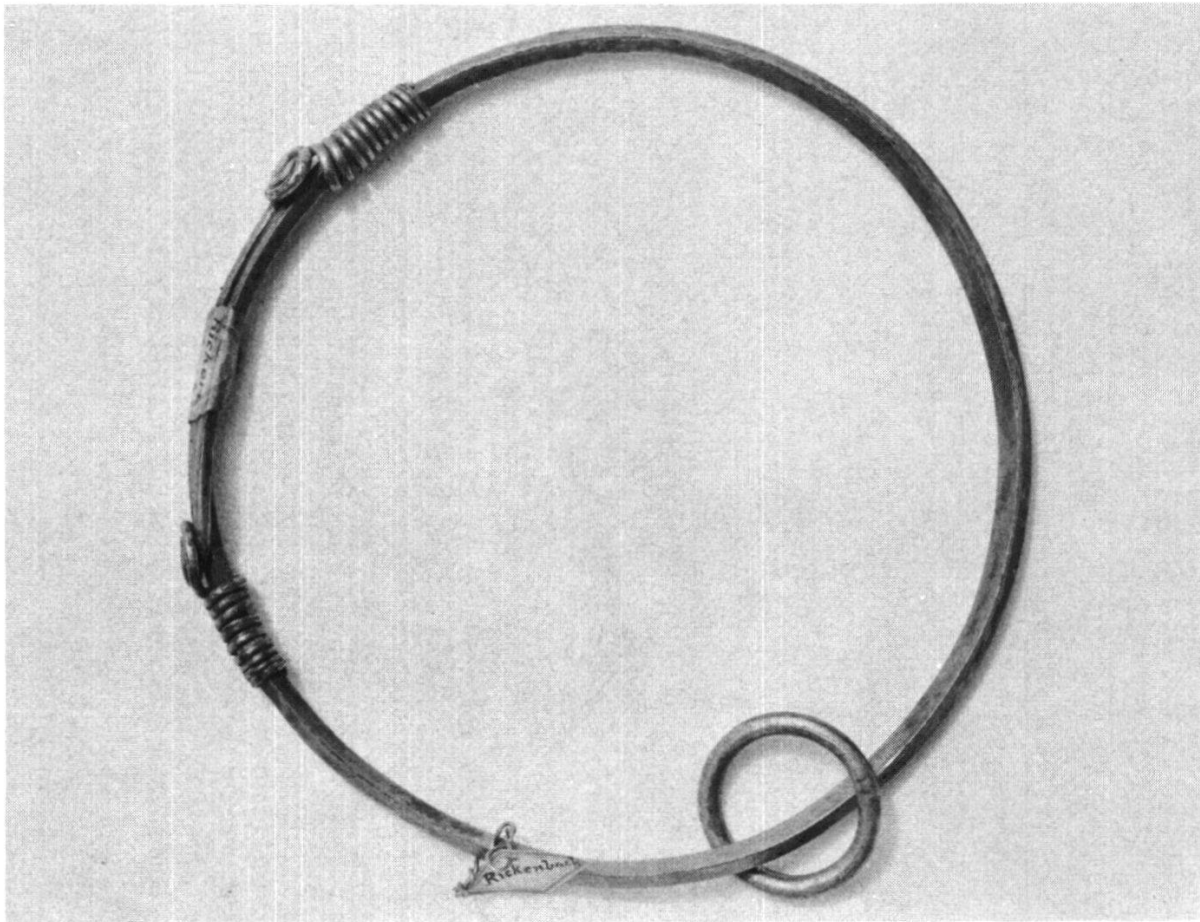
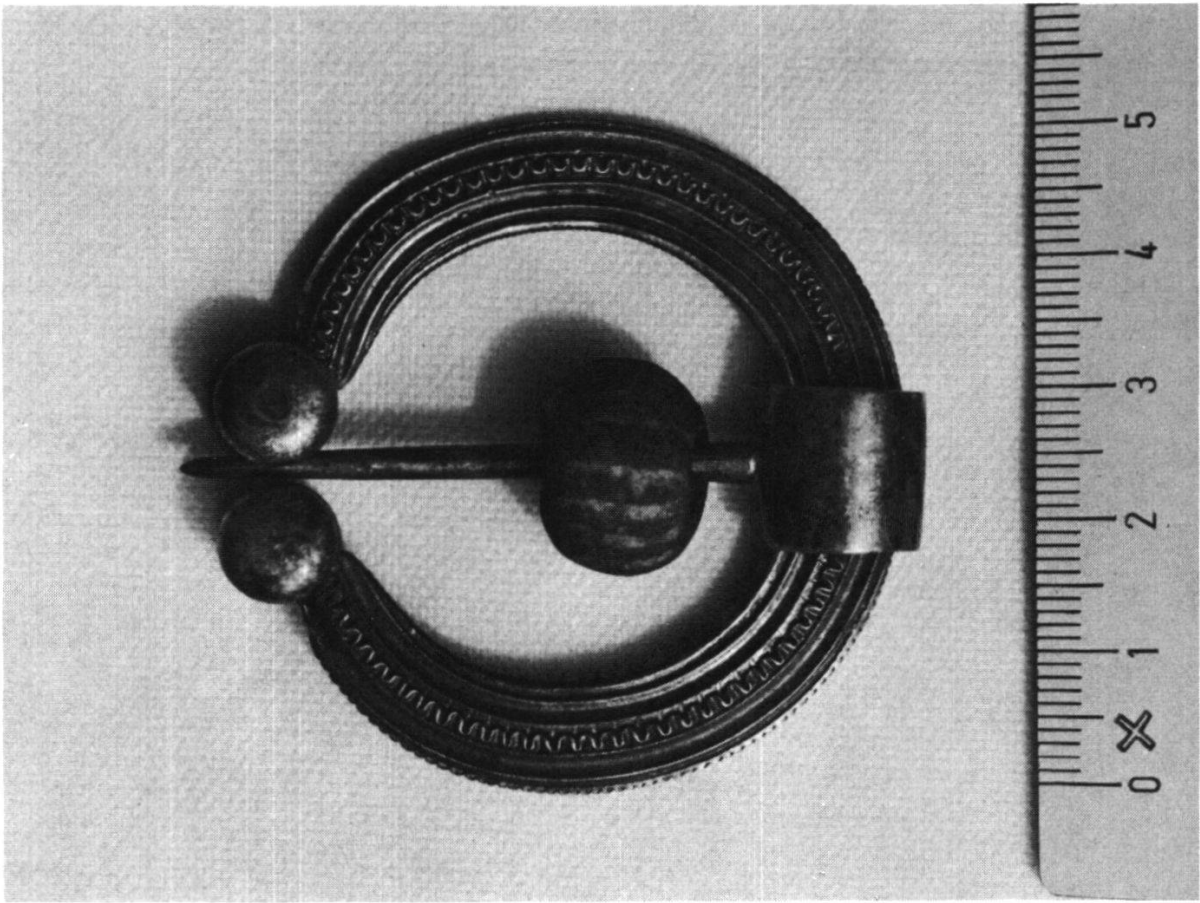
Bronzenes Glöckchen
Silberner Armreif

Fotos: Staatsarchiv Schwyz
(Josef Keßler)

Seite 146 Bronzeschale von oben
Seite 147 Bronzeschale von unten





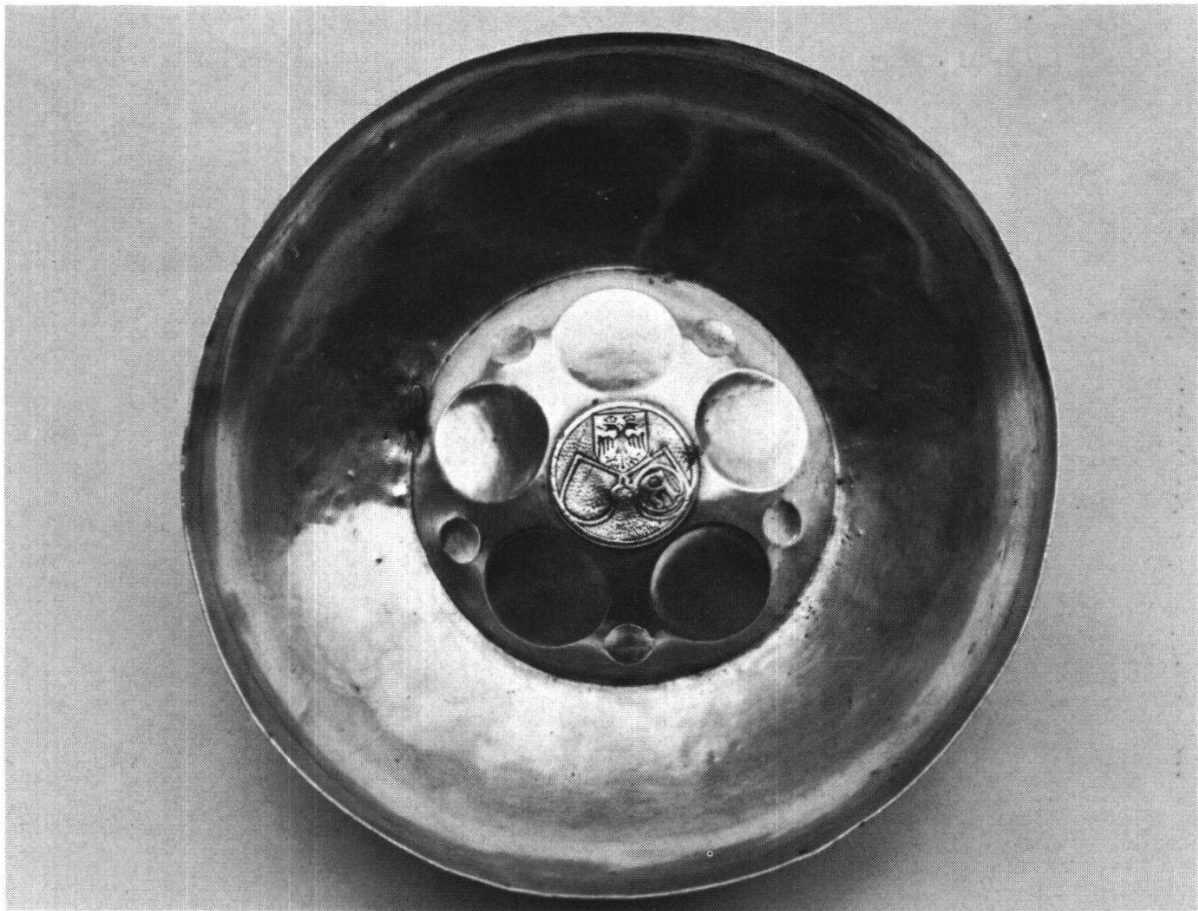
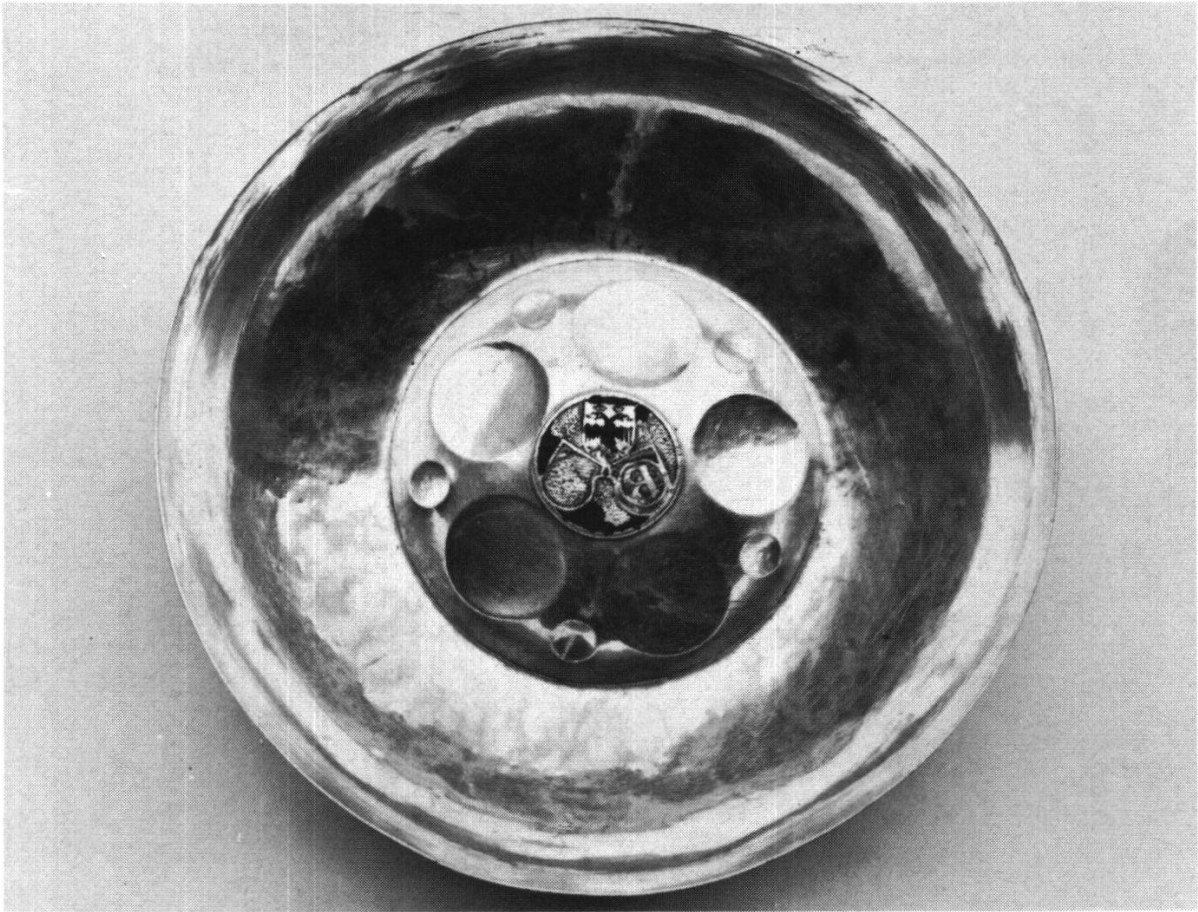


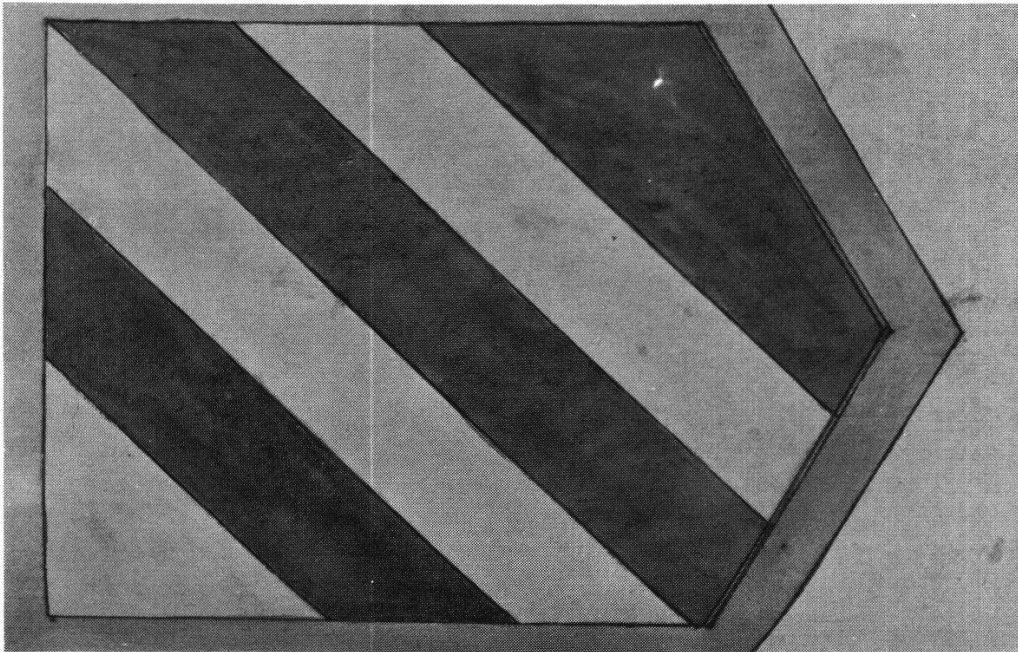


Bronzeglöckchen

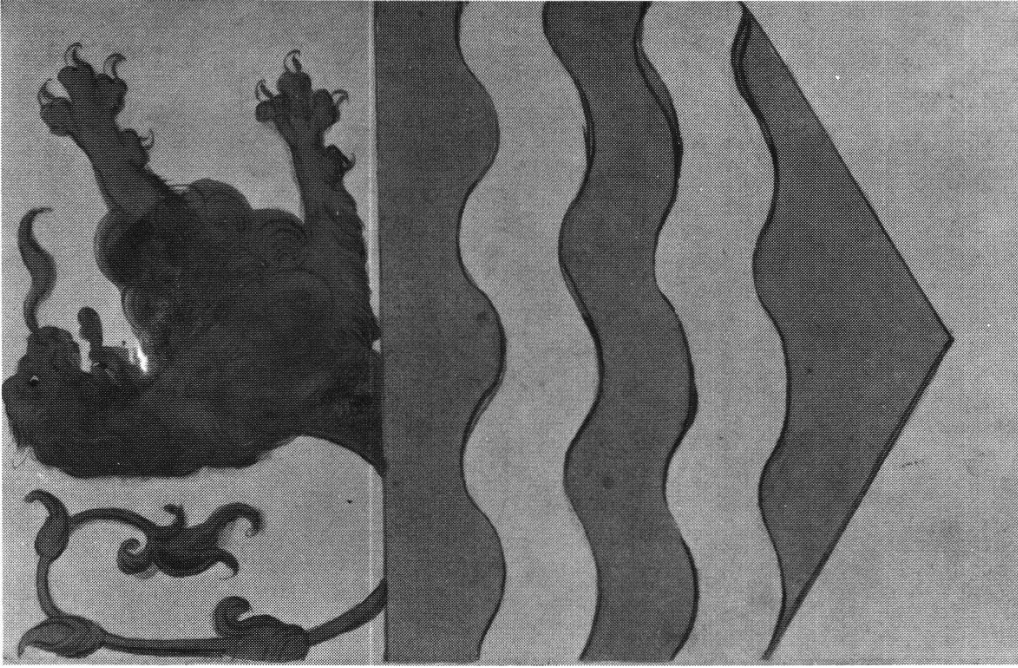
Seite 148 Oben: Silberne Gewandspange
Unten: Silberner Armreif

Seite 150 Silberschalen aus der Burgunderbeute
Oben: Schale von Arth
Unten: Schale von Schwyz





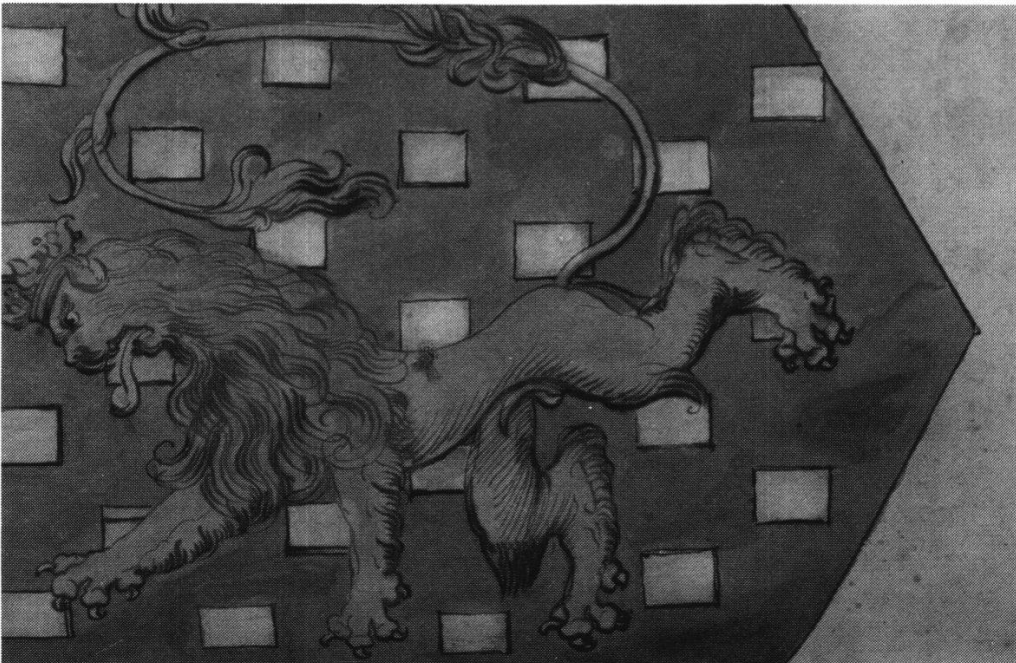
Burgunderwappen im «Thesaurus» des Konrad Heinrich Ab Yberg von 1634
Wappen von Alt-Burgund



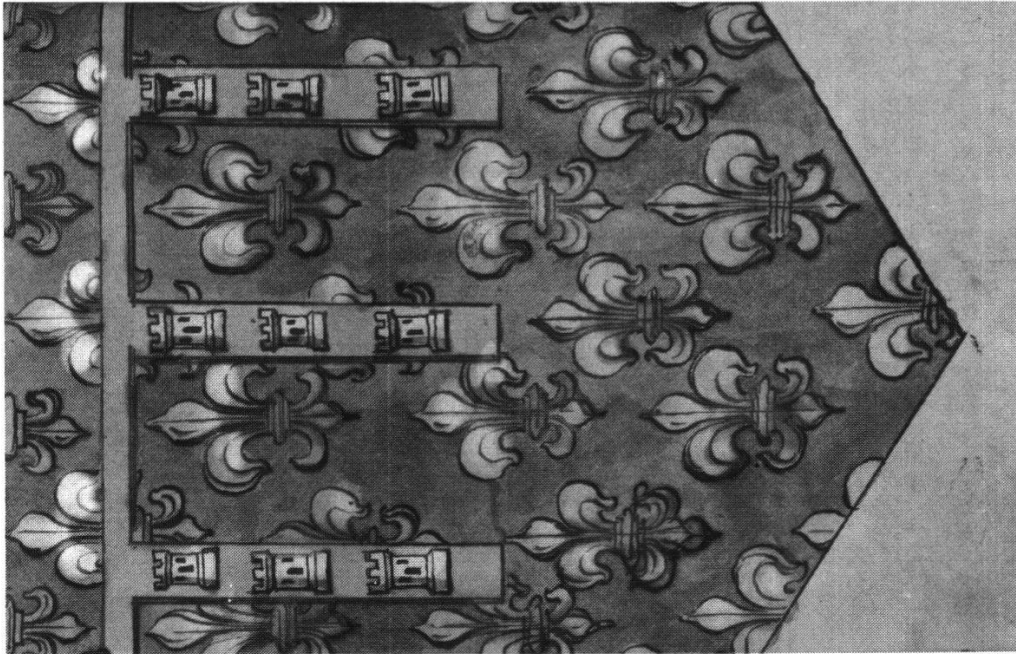
Wappen der Grafschaft Seeland



Wappen von Holland



Wappen der Grafschaft Nassau



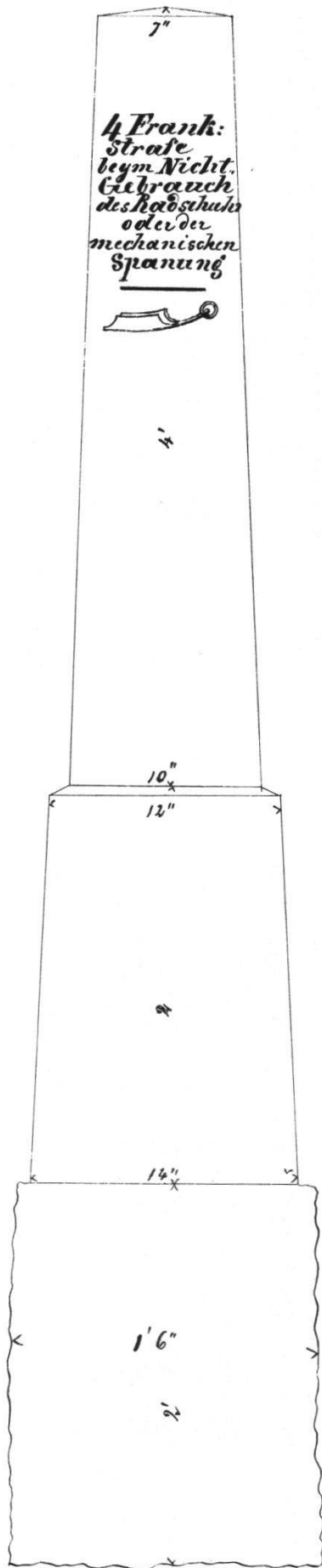
Wappen der Grafschaft Artois

Fotos: Kant. Hist. Museum, Bern



Wappen der Grafschaft Flandern





Fotos: Staatsarchiv Schwyz
(Josef Keßler)



Links: Federzeichnung eines Modells
der Säule von 1850

Rechts: Die heutige Säule

Seite 154 Ein altes Verkehrszeichen
Oben: Die Säule am rechten
Straßenrand Richtung Sattel
Unten: Die Säule mit der
Steinbank

