

Tafeln I - VIII

Objekttyp: **Appendix**

Zeitschrift: **Mitteilungsblatt / Keramik-Freunde der Schweiz = Revue des Amis Suisses de la Céramique = Rivista degli Amici Svizzeri della Ceramica**

Band (Jahr): - **(1965)**

Heft 66

PDF erstellt am: **22.09.2024**

Nutzungsbedingungen

Die ETH-Bibliothek ist Anbieterin der digitalisierten Zeitschriften. Sie besitzt keine Urheberrechte an den Inhalten der Zeitschriften. Die Rechte liegen in der Regel bei den Herausgebern.

Die auf der Plattform e-periodica veröffentlichten Dokumente stehen für nicht-kommerzielle Zwecke in Lehre und Forschung sowie für die private Nutzung frei zur Verfügung. Einzelne Dateien oder Ausdrucke aus diesem Angebot können zusammen mit diesen Nutzungsbedingungen und den korrekten Herkunftsbezeichnungen weitergegeben werden.

Das Veröffentlichen von Bildern in Print- und Online-Publikationen ist nur mit vorheriger Genehmigung der Rechteinhaber erlaubt. Die systematische Speicherung von Teilen des elektronischen Angebots auf anderen Servern bedarf ebenfalls des schriftlichen Einverständnisses der Rechteinhaber.

Haftungsausschluss

Alle Angaben erfolgen ohne Gewähr für Vollständigkeit oder Richtigkeit. Es wird keine Haftung übernommen für Schäden durch die Verwendung von Informationen aus diesem Online-Angebot oder durch das Fehlen von Informationen. Dies gilt auch für Inhalte Dritter, die über dieses Angebot zugänglich sind.

Tafel I
(Hrbková)

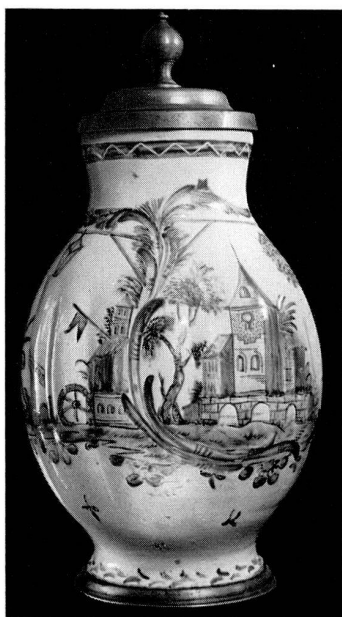
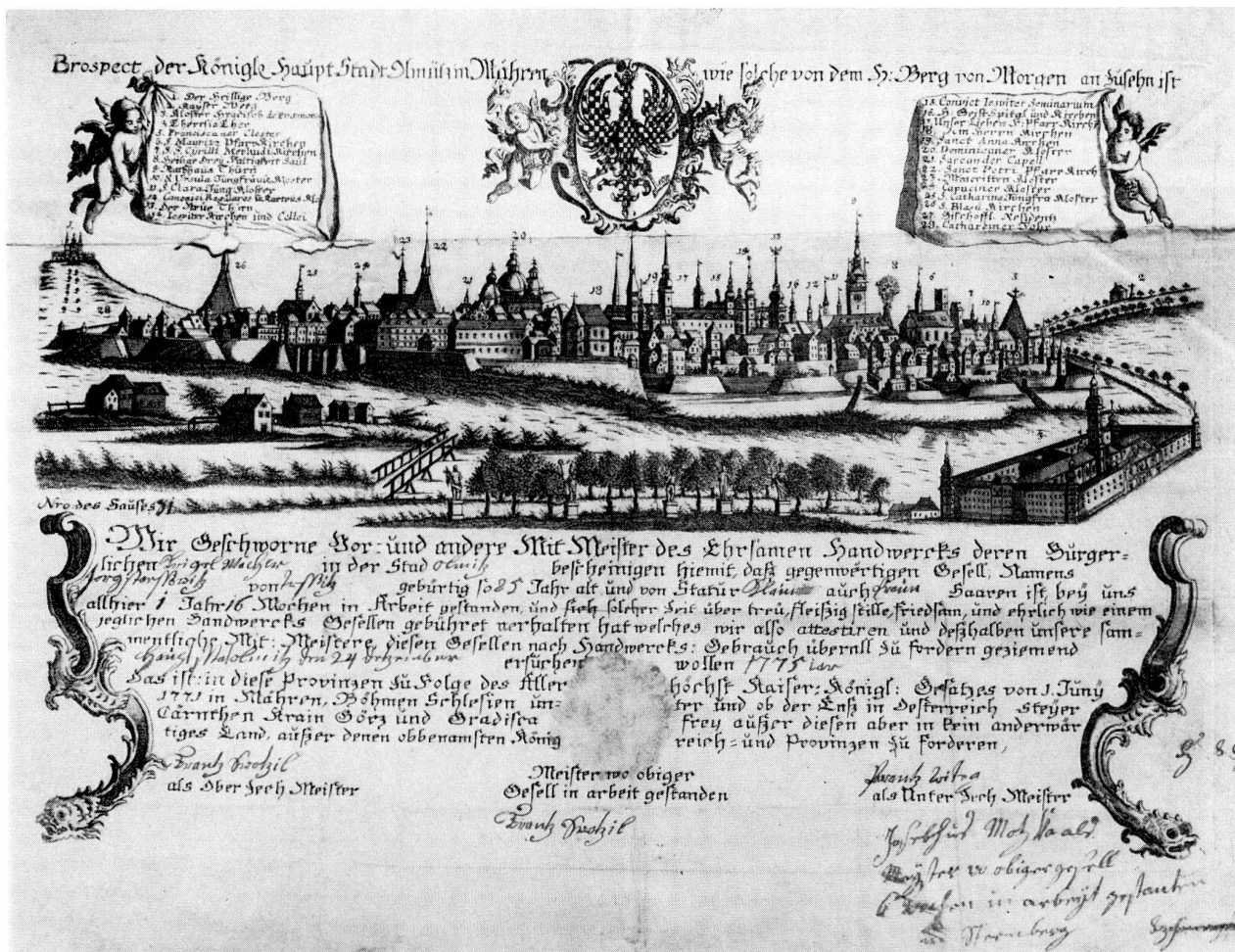


Abb. 1. Lehrbrief der Olmützer Krügelmacherzunft aus dem Jahre 1775, ausgestellt auf den Namen des Krügelmacher-Gesellen Georg Starschowitz, Bezirksarchiv Olmütz, sign. Jedn. dep. XV/1-6.

Abb. 2. Krug mit Aufschrift Repcan, Höhe 24 cm, Olmütz, um 1780. Privatbesitz.

Abb. 3. Derselbe, Seitenansicht.

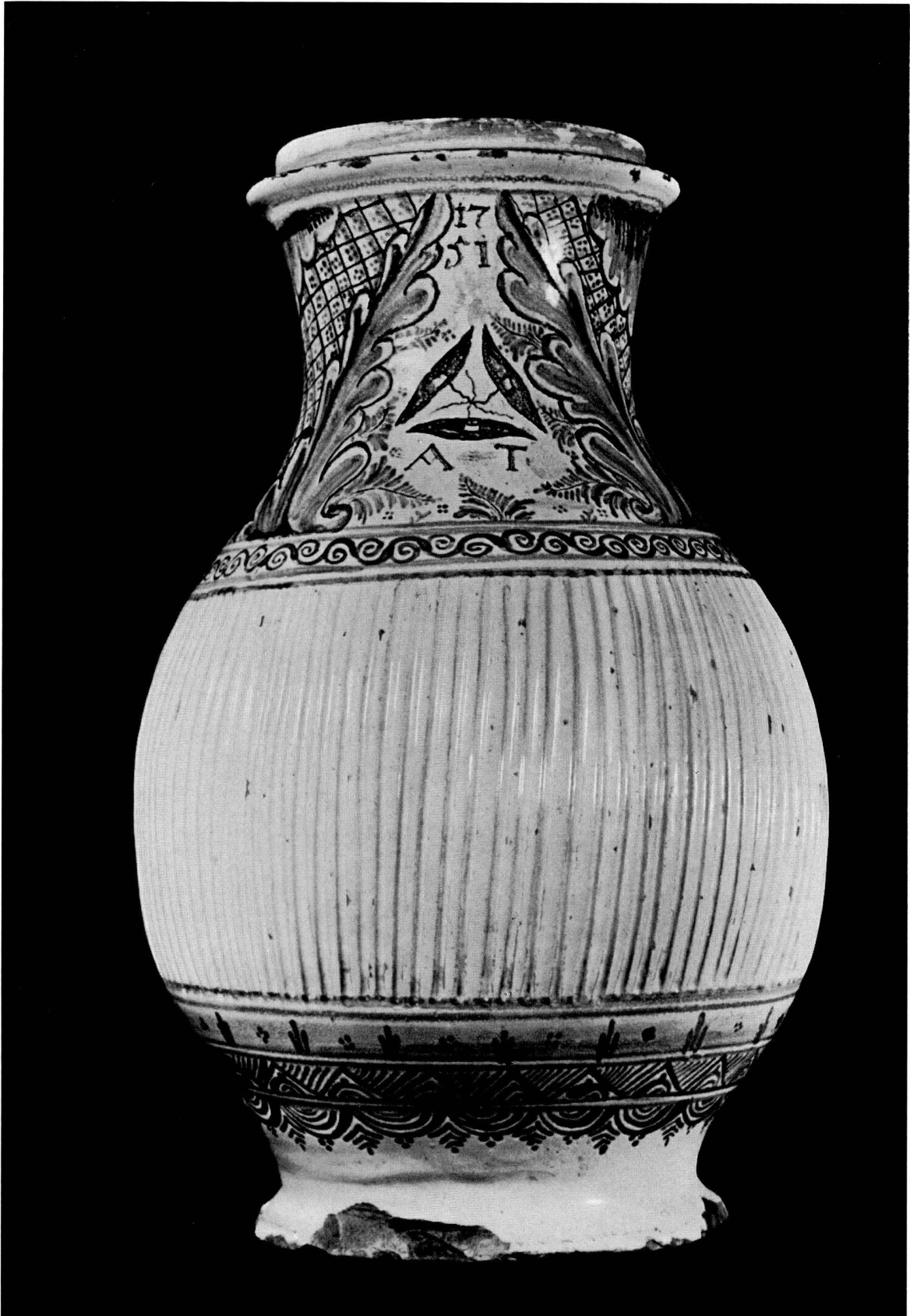


Abb. 4. Krug mit Emblemen der Weberzunft, Höhe 29,5 cm, Olmütz, 1751, Heimatkundliches Institut, Olmütz.

Tafel III
(Hrbková)

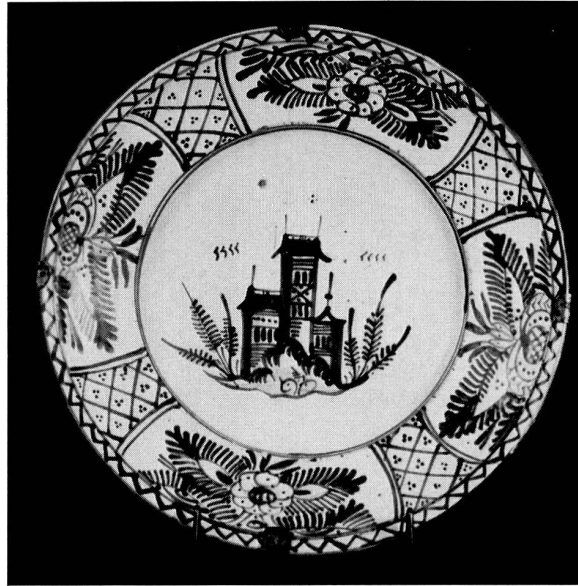


Abb. 5. Teller, Durchmesser 27 cm, Olmütz, um 1750—1760. Privatbesitz.



Abb. 6. Krug, Höhe 26 cm, Olmütz, um 1770, Johann Neumayer, Heimatkundliches Institut, Olmütz.

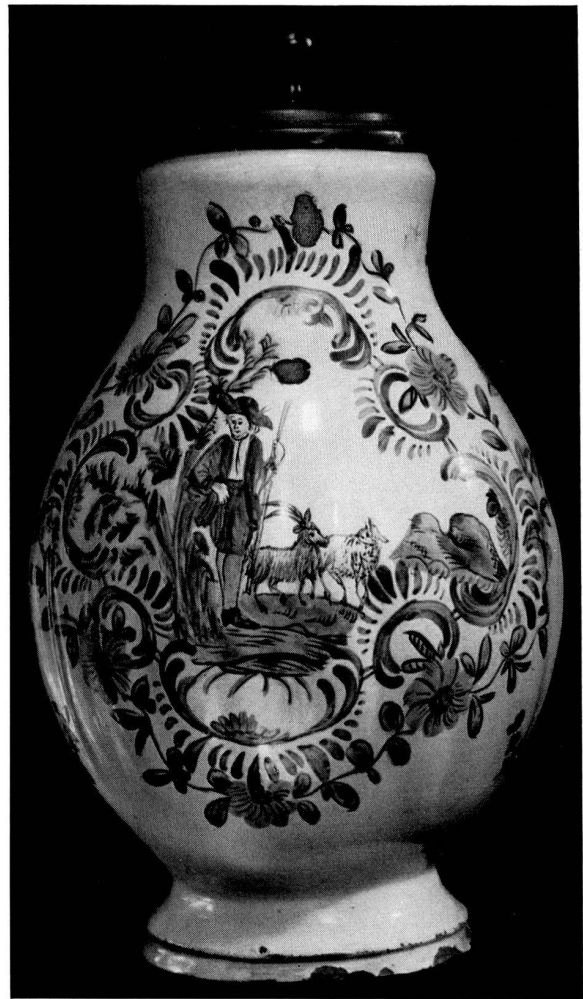


Abb. 7. Krug, Höhe 21,5 cm, Olmütz, um 1770, Johann Neumayer, Nationalmuseum, Prag.

Tafel IV
(Hrbková)

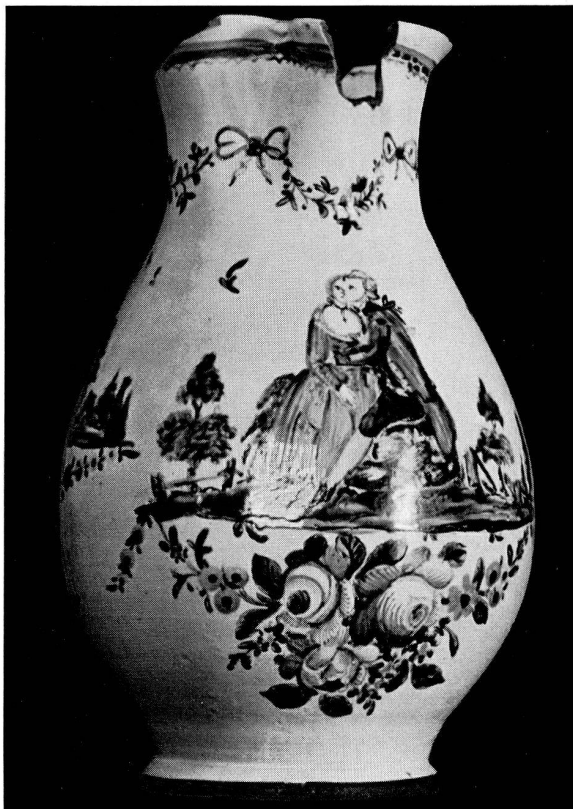


Abb. 8. Krug, Höhe 25 cm, Olmütz, um 1780, Johann Neumayer, Heimatkundliches Institut, Olmütz.

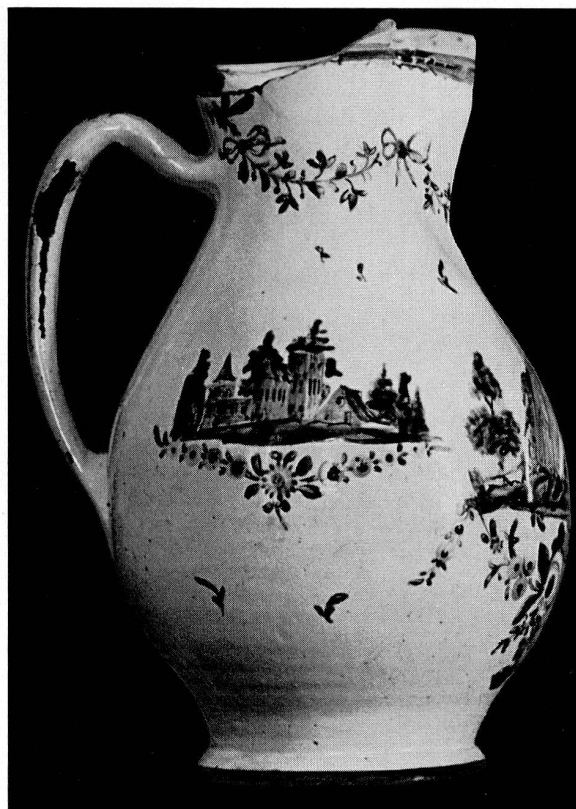


Abb. 9. Derselbe, Seitenansicht.

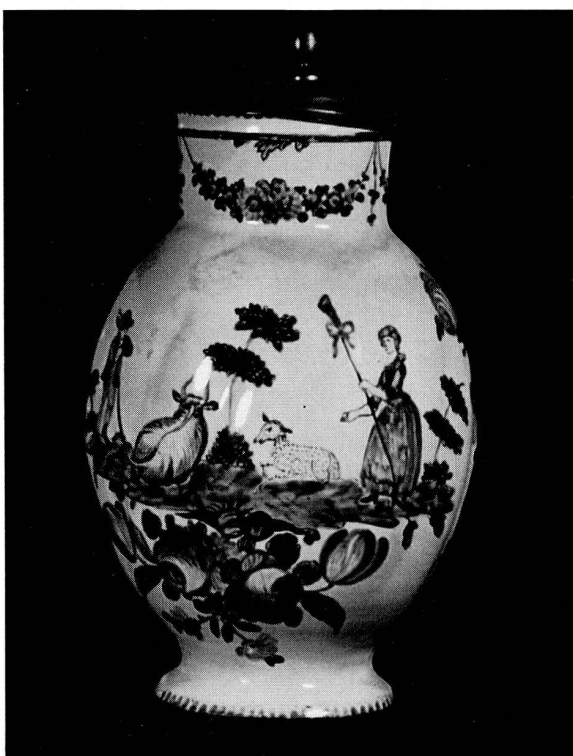


Abb. 10. Krug, Höhe 22 cm, Olmütz, um 1770, Johann Neumayer, Bezirksmuseum Freudenthal.



Abb. 11. Krug, Höhe 19 cm, Olmütz, um 1790, Johann Neumayer, Schlesisches Museum, Troppau.

Tafel V
(Hrbková)

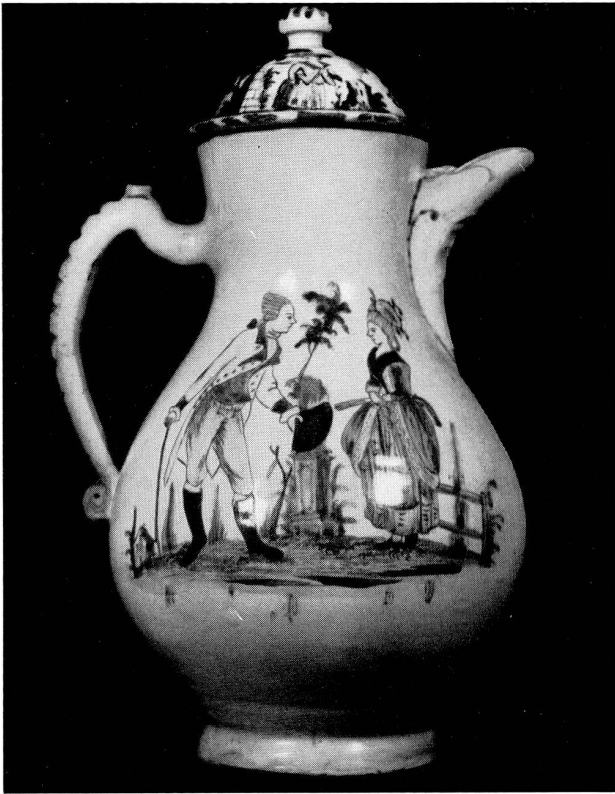


Abb. 12. Kaffeekanne, Höhe 19 cm, Olmütz, um 1790, Johann Neumayer, Ethnographische Anstalt, Brünn.

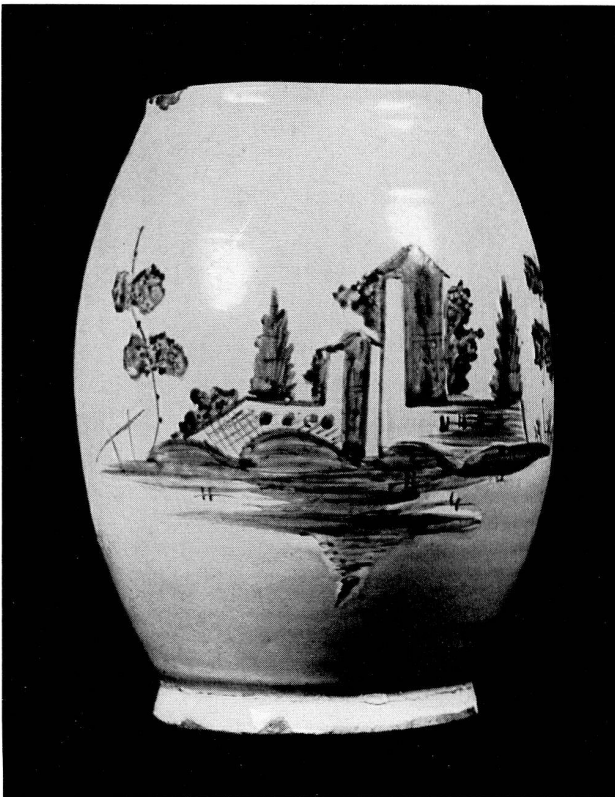


Abb. 13. Humpen, Höhe 19 cm, Olmütz, um 1790, Johann Neumayer, Schlesisches Museum, Troppau.

Tafel VI
(Hrbková)



Abb. 14. Krug, Höhe 22 cm, Olmütz, um 1790, Johann Neumayer, Heimatkundliches Institut, Olmütz.

Tafel VII
(Hrbková)

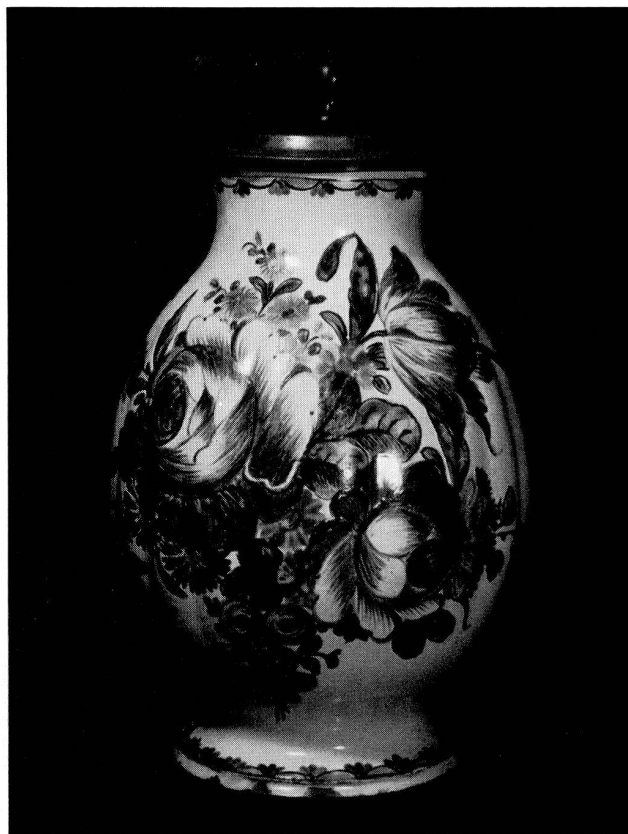


Abb. 15. Krug, Höhe 24,5 cm, Olmütz, 1805, Frantz Wittek, Privatbesitz.



Abb. 16. Humpen, Höhe 19 cm, Olmütz, 1793, Frantz Wittek, Heimatkundliches Institut, Olmütz.



Abb. 17. Humpen, Höhe 18,5 cm, Olmütz, um 1780, Frantz Wittek, Schlesisches Landesmuseum, Troppau.

Tafel VIII
(Hrbková)

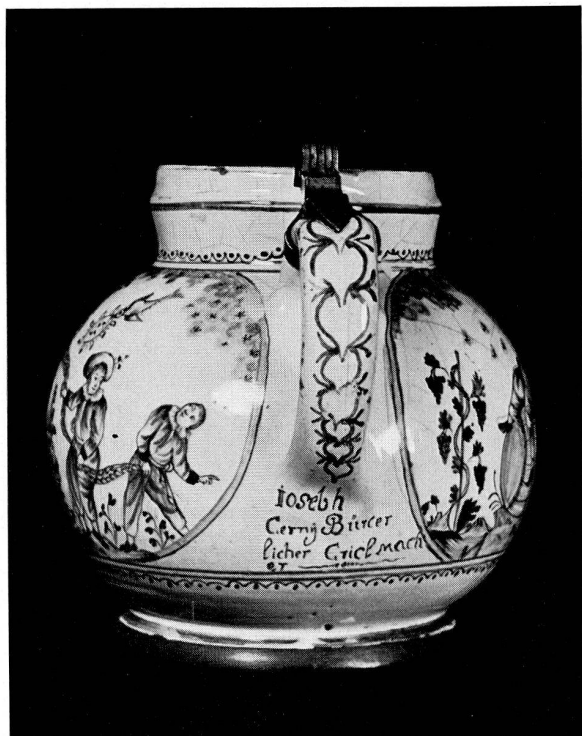


Abb. 18. Krug, Höhe 17 cm, Olmütz, 1798, Joseph Czerny, Kunstgewerbemuseum, Brünn.



Abb. 19. Derselbe Krug, Seitenansicht.



Abb. 20. Derselbe Krug, Seitenansicht.

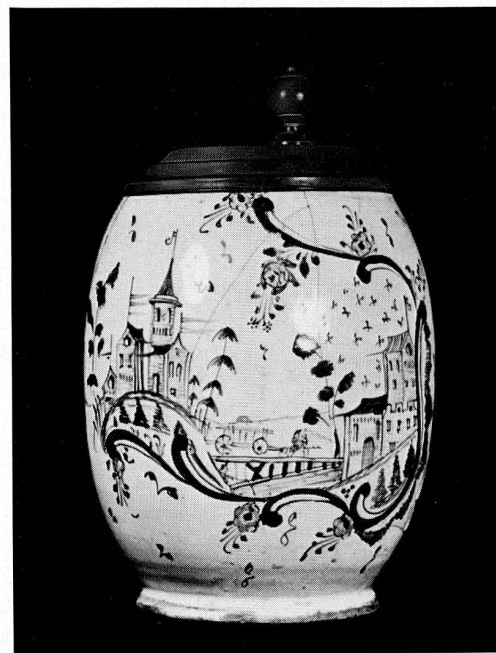


Abb. 21. Humpen, Höhe 15 cm, Olmütz, gegen Ende des 18. Jahrhunderts, Joseph Czerny, Bezirksmuseum Freudenthal.