

Objektyp: **Advertising**

Zeitschrift: **Kinema**

Band (Jahr): **6 (1916)**

Heft 12

PDF erstellt am: **19.09.2024**

### **Nutzungsbedingungen**

Die ETH-Bibliothek ist Anbieterin der digitalisierten Zeitschriften. Sie besitzt keine Urheberrechte an den Inhalten der Zeitschriften. Die Rechte liegen in der Regel bei den Herausgebern.

Die auf der Plattform e-periodica veröffentlichten Dokumente stehen für nicht-kommerzielle Zwecke in Lehre und Forschung sowie für die private Nutzung frei zur Verfügung. Einzelne Dateien oder Ausdrucke aus diesem Angebot können zusammen mit diesen Nutzungsbedingungen und den korrekten Herkunftsbezeichnungen weitergegeben werden.

Das Veröffentlichen von Bildern in Print- und Online-Publikationen ist nur mit vorheriger Genehmigung der Rechteinhaber erlaubt. Die systematische Speicherung von Teilen des elektronischen Angebots auf anderen Servern bedarf ebenfalls des schriftlichen Einverständnisses der Rechteinhaber.

### **Haftungsausschluss**

Alle Angaben erfolgen ohne Gewähr für Vollständigkeit oder Richtigkeit. Es wird keine Haftung übernommen für Schäden durch die Verwendung von Informationen aus diesem Online-Angebot oder durch das Fehlen von Informationen. Dies gilt auch für Inhalte Dritter, die über dieses Angebot zugänglich sind.

Ein Dienst der *ETH-Bibliothek*  
ETH Zürich, Rämistrasse 101, 8092 Zürich, Schweiz, [www.library.ethz.ch](http://www.library.ethz.ch)

<http://www.e-periodica.ch>

# Luzerner Filmverleih-Institut

## MONOPOL-VERTRIEB

1049

Telephon Nr. 916 **Inhaber: Chr. Karg, Luzern** Tel.-Adr.: Filmkarg

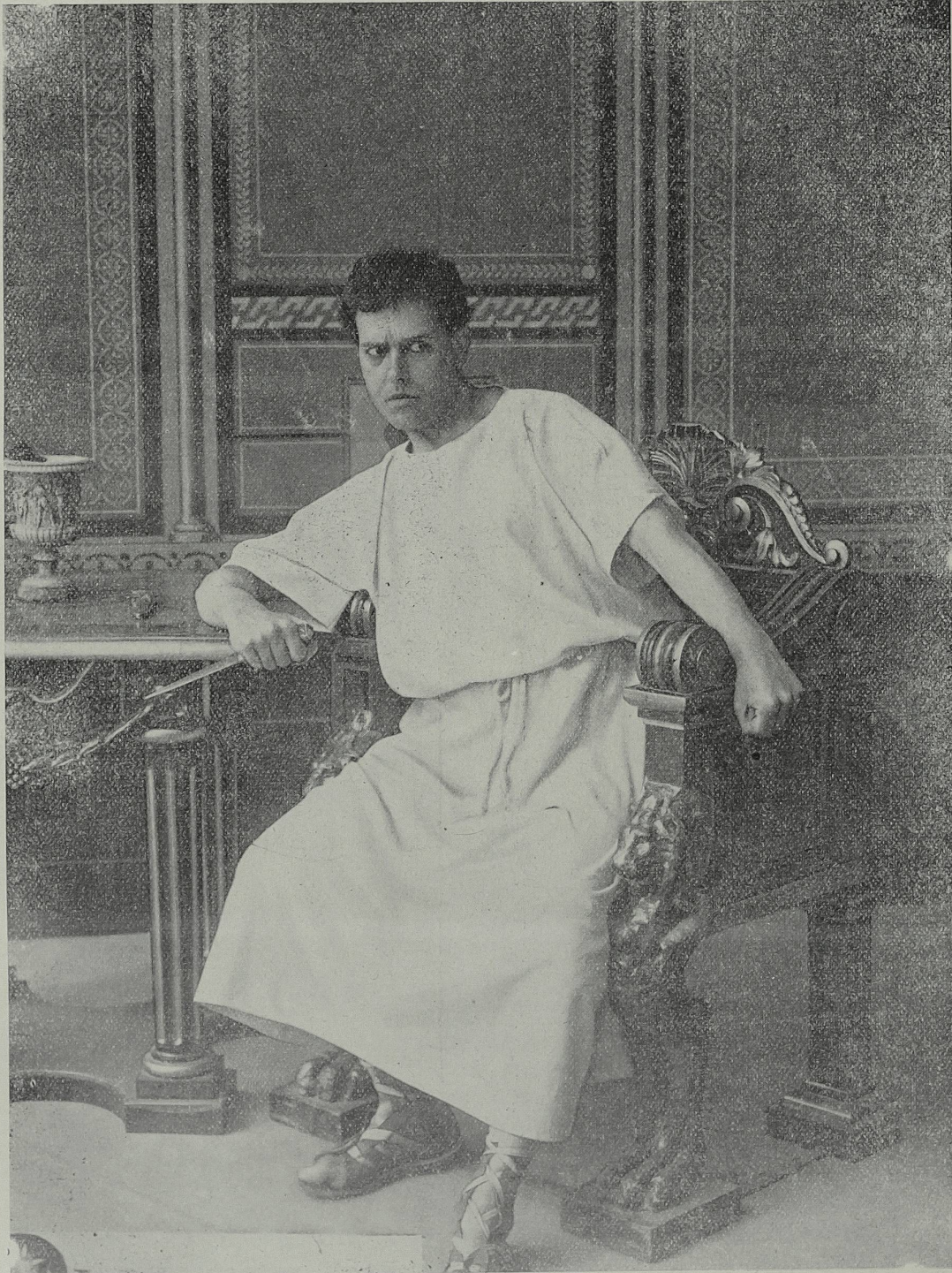
Dieses und die folgenden 6 Bilder sind Szenen aus dem grandiosen Filmmwert „Julius Cäsar“.



# Luzerner Filmverleih-Institut MONOPOL-VERTRIEB

Telephon Nr. 916 Inhaber: Chr. Karg, Luzern Tel.-Adr.: Filmkarg

Zu „Julius Cäsar“ sind Cliché-Plakate in der Größe 70 : 100 Cm. mit den hier angegebenen Clichés, sowie übriges Reklame-Material reichlich vorhanden.



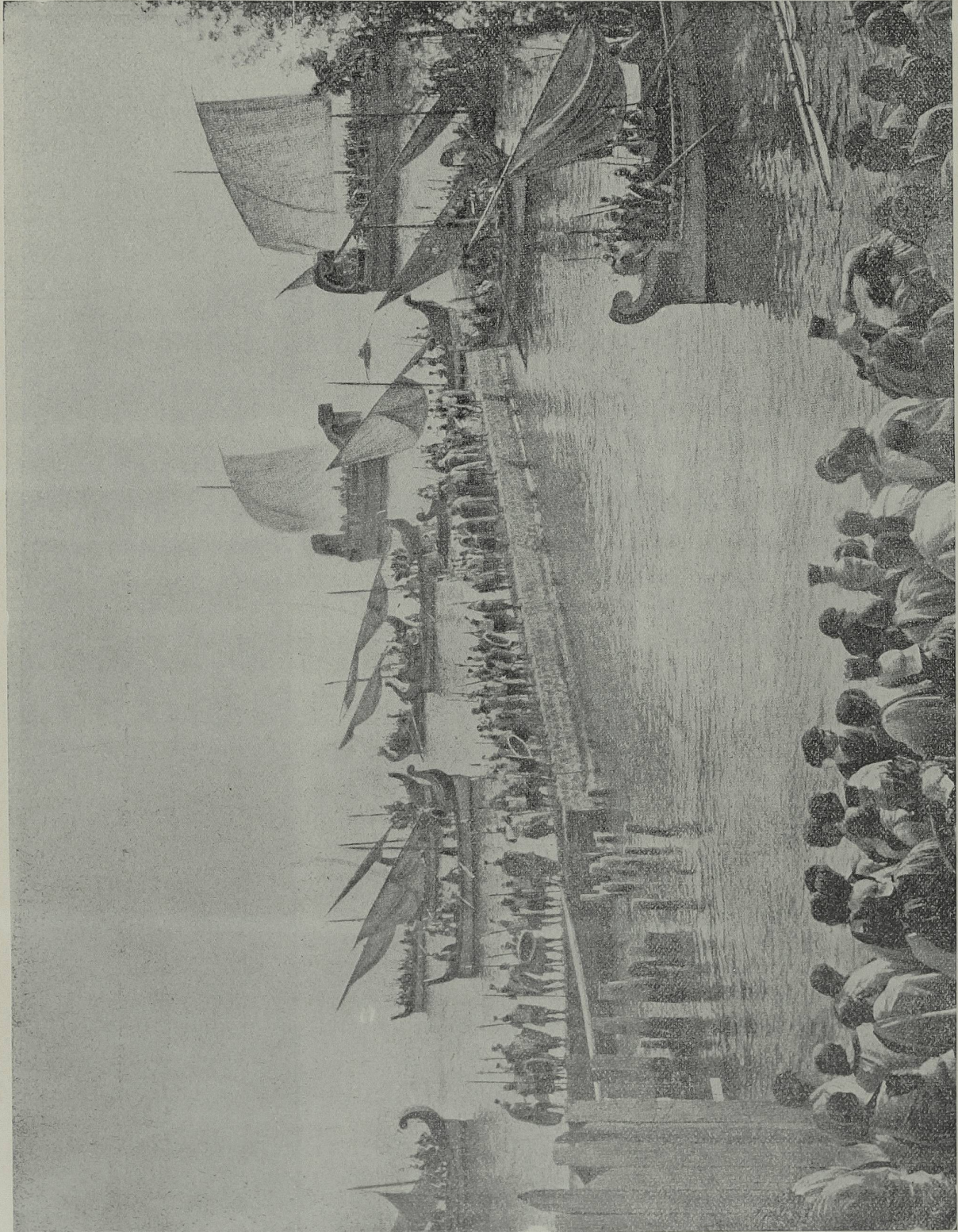
# Luzerner Filmverleih-Institut MONOPOL-VERTRIEB

Telephon Nr. 915 **Inhaber: Chr. Karg, Luzern** Tel.-Adr.: Filmkarg



# Luzerner Filmverleih-Institut MONOPOL-VERTRIEB

Telephon Nr. 916 Inhaber: Chr. Karg, Luzern Tel.-Adr.: Filmkarg



# Luzerner Filmverleih-Institut MONOPOL-VERTREB

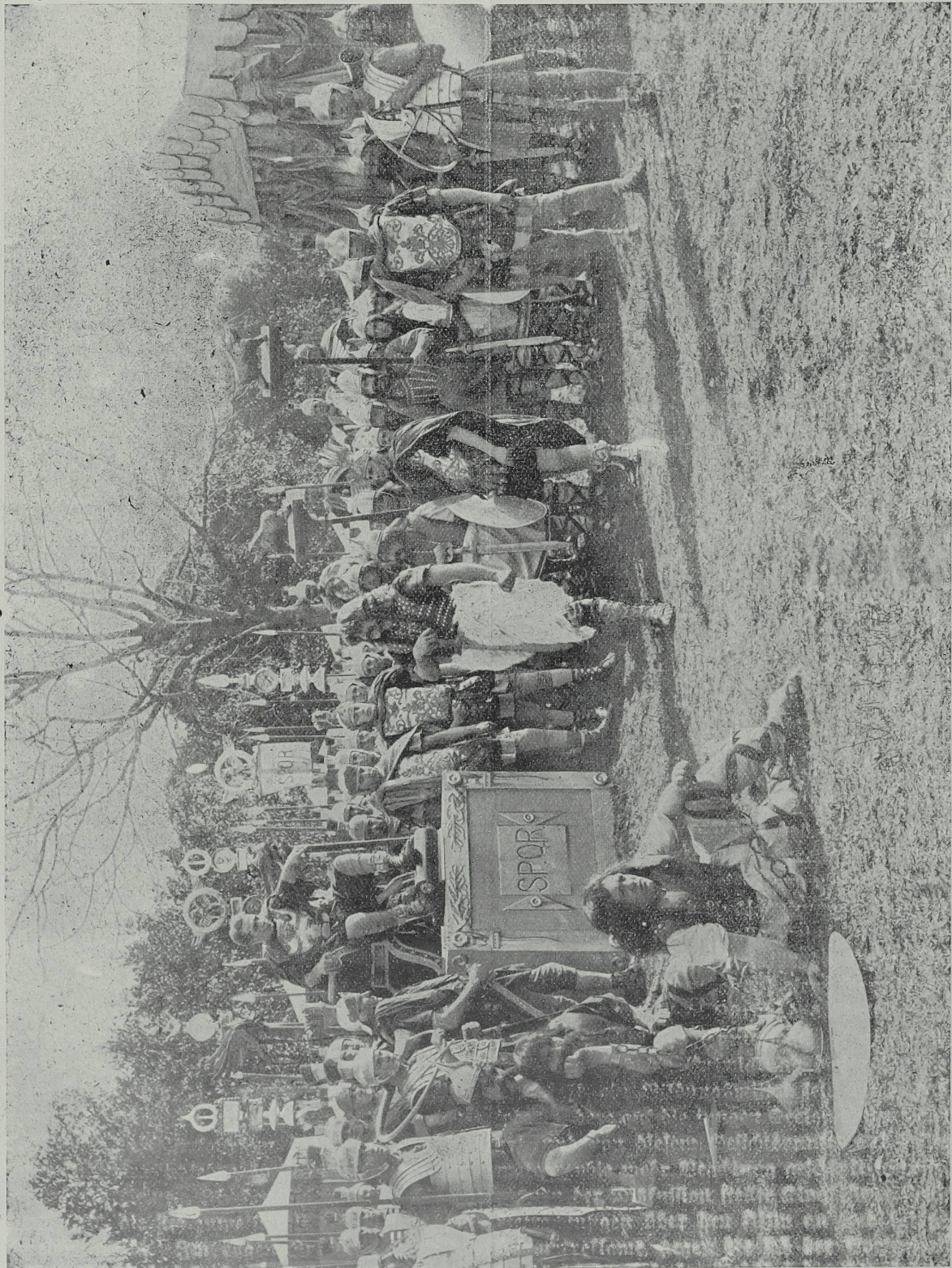
104

Telephon Nr. 916 **Inhaber: Chr. Karg, Luzern** Tel.-Adr.: Filmkarg



# Luzerner Filmverleih-Institut MONOPOL-VERTRIEB

Telephon Nr. 915 **Inhaber: Chr. Karg, Luzern** Tel.-Adr.: Filmkarg



# Luzerner Filmverleih-Institut MONOPOL-VERTREB

104

Telephon Nr. 916 **Inhaber: Chr. Karg, Luzern** Tel.-Adr.: Filmkarg

