

Objektyp: **Advertising**

Zeitschrift: **Ski : Jahrbuch des Schweizerischen Ski-Verbandes = Annuaire de l'Association Suisse des Clubs de Ski**

Band (Jahr): **5 (1909)**

PDF erstellt am: **21.09.2024**

Nutzungsbedingungen

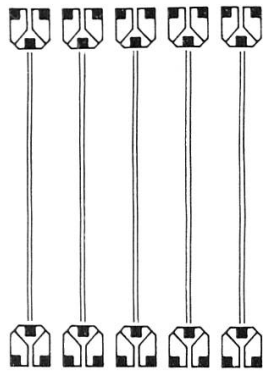
Die ETH-Bibliothek ist Anbieterin der digitalisierten Zeitschriften. Sie besitzt keine Urheberrechte an den Inhalten der Zeitschriften. Die Rechte liegen in der Regel bei den Herausgebern.

Die auf der Plattform e-periodica veröffentlichten Dokumente stehen für nicht-kommerzielle Zwecke in Lehre und Forschung sowie für die private Nutzung frei zur Verfügung. Einzelne Dateien oder Ausdrucke aus diesem Angebot können zusammen mit diesen Nutzungsbedingungen und den korrekten Herkunftsbezeichnungen weitergegeben werden.

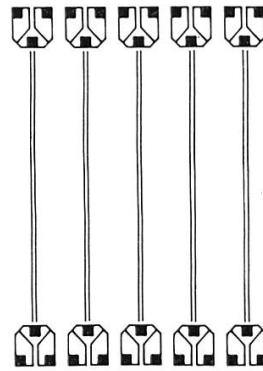
Das Veröffentlichen von Bildern in Print- und Online-Publikationen ist nur mit vorheriger Genehmigung der Rechteinhaber erlaubt. Die systematische Speicherung von Teilen des elektronischen Angebots auf anderen Servern bedarf ebenfalls des schriftlichen Einverständnisses der Rechteinhaber.

Haftungsausschluss

Alle Angaben erfolgen ohne Gewähr für Vollständigkeit oder Richtigkeit. Es wird keine Haftung übernommen für Schäden durch die Verwendung von Informationen aus diesem Online-Angebot oder durch das Fehlen von Informationen. Dies gilt auch für Inhalte Dritter, die über dieses Angebot zugänglich sind.



Schutzmarke



Beste Bezugsquelle für erstklassige

SKI

und sämtliche andere Wintersportartikel

E. Dethleffsen & C^o

Spitalgasse 41 **BERN** Telephon 772

Telegramm-Adresse: Tourist-Bern

Filialen: **Grindelwald, Davos, Chamonix,**
▽ ▽ Zermatt (Sommer) ▽ ▽

EIGENE SKIFABRIK

∞ (Leiter: Thorleif Björnstad) ∞

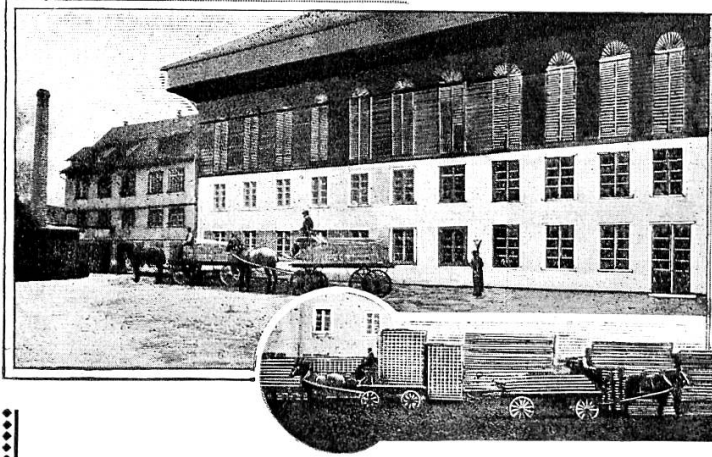
Alleinvertreter für die Schweiz der norwegischen Skifabrik
L. H. HAGEN & C^o, CHRISTIANIA

————— Illustrierter Katalog gratis auf Verlangen —————



Skifabrik Josef Jacober

Glarus



Die anerkannt
vorzüglichen
:: Ski mit ::
Schutz-
marke

„**Gotthardsoldat**“ entsprechen **allen** Anforderungen und
bieten **jeder** Konkurrenz die Spitze.

Im In- und Ausland nur in den besten Sportgeschäften erhältlich.

ST. MORITZER BANK A.-G. ST. MORITZ (Engadin)

AKTIENKAPITAL FR. 600,000 — RESERVE FR. 85,000

Wechselstube
Kreditbriefzahlungen
Ausgabe von Checks
Inkasso von Wechseln
Eröffnung laufender Rechnungen

Annahme von Geldern gegen
 $4\frac{1}{4}\%$ **eigene Obligationen**
auf drei Jahre fest, in beliebige
durch 100 teilbare Beträge
Depotrechnungen, Sparkassa

EIGENTHAL — ob —
Luzern
Kurhaus Pilatusblick

Für Skifahrer bestens empfohlen. Günstiges Uebungsfeld
mit technisch angelegtem Sprunghügel. Ausgangspunkt für
grössere und kleinere Skitouren in idealem Gebiet. Gute
Verpflegung. Mässige Preise. **A. HAMMER.**

Leonhard Kost Basel

51 Freiestrasse

Telephon 1791

Erstklassige Bezugsquelle

für

Wintersport

Spezialkatalog 1909/10 gratis

AROSA

Graubünden, Schweiz

Dorado für Wintersport 1800 m
ü. Meer

EIS-, SKI- UND SCHLITTELSPORT

— Internationale Rennen —

30 HOTELS, PENSIONEN UND VILLEN
mit ca. 1000 Betten

PROSPEKTE UND AUSKUNFT GRATIS DURCH DAS
Offizielle Verkehrsbureau Arosa

ENGELBERG 1019 m
ü. Meer

Erstklassiger Wintersport-Platz

Hotel Bellevue-Terminus

Das ganze Jahr offen.

Bescheidene Preise.

Bestens empfehlen sich

GEBR. ODERMATT, Propr.

Telephon
3851



Telegramm-
Adresse:
Tourist

Bahnhofstr. 63

Vorteilhafte Bezugsquelle und
: grösste Auswahl schöner :

SCHWEIZER- und NORWEGER-SKI

1a Qualitäten

**Wasserdichte Schweizer - Ski-
schuhe ◊ Norweger-Skischuhe**

Ziegenhaarsocken, Skimützen, Waden-
binden, kurze und lange, sowie sämtliche
Wollwaren für Wintersport.

Skianzüge nach Mass

aus wasserdichtem, glattem, extra
angefertigtem Stoff.

== Mitglieder des S. S. V. 5⁰/₀ Rabatt. ==

Verlangen Sie den neuen Winter-Katalog Nr. 9.

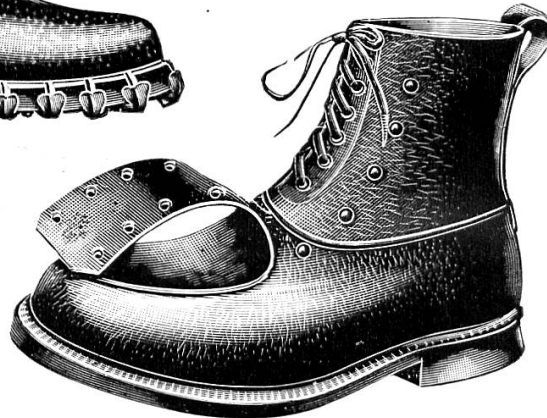
» » » » Sommer- » » 8.



H. Stingelin-Zürcher

Freiestrasse 88

BASEL



Berg- und
Lauparschuhe

Eigenes Fabrikat

1a Material

Wasserdicht

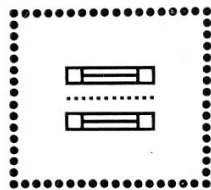
✚ Patent 36166

D. R. G. M. 301470

Graubündner Kantonalbank

(STAATSGARANTIE)

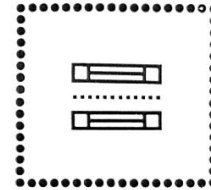
ST. MORITZ - DORF



Privat-Hotel

Offen von 9—12, 2—6

WECHSELSTUBE



Circularnoten, Banknoten, Checks, Tratten
auf Kreditbriefe, Kapitalanlagen, Sparkassa,

==== Inkasso, Disconto. ====



MARKÉ DÉPOSÉE
ROD. LINDT, FILS
Maison Fondée en 1879

Die echte
Lindt-Chocolade
Marke
ROD. LINDT FILS

trägt nebenstehende Schutzmarke

„LINDWURM“



und
den Namenszug
des Erfinders
Rod. Lindt fils

An Feinheit und Kraft des Aromas unerreicht
Tourenproviant par excellence!

Feinste Neuheit! „TURICIA“
MILCH-CHOCOLADE ROD. LINDT FILS

Marke SPRÜNGLI
ALPINA - Milchchocolade

SPEZIALITÄT:
Feine Koch-Chocoladen



A. G. LINDT & SPRÜNGLI
BERN ZÜRICH

MARQUE DÉPOSÉE
ROD. SPRÜNGLI FILS
MAISON FONDÉE EN 1845

Wintersport-Gebiet St. Galler Oberland

a. **Die Grauen Hörner.** Ausgangspunkt Ragaz. Unterkunft: Die Schwarzbühlhütte des Sportklub Ragaz, ferner die Alphütten auf Lasa und Gaffia. Lohnendste Hochtour: Piz Sol. Auskunft: der Sportklub Ragaz.

b. **Das Sardonagebiet.** Unterkunft in der Sardona Klubhütte der Sektion St. Gallen S. A. C. Lohnende Hochtouren: Piz Segnes, Vorab, Uebergang nach Flims. Auskunft: Kurverein Vättis.

c. **Spitzmeilengebiet.** Ausgangsort Flums. Unterkunft die Spitzmeilenhütte der Sektion Piz Sol des S. A. C., Kurhaus Oberberg b. Flums. Auskunft: Herr Direktor Knecht, Flums.

d. **Churfirstengebiet.** Ausgangspunkt Wallenstadt. Leicht zugängliches Skigebiet auf der Südseite der Churfirsten, in Schrina und Schwaldis.



Unterkunft:
Kurhaus
Schrina-
Hochruck.
Auskunft
erteilt:
Verkehrsbureau Wal-
lenstadt.