

Tafeln = Planches = Tavole

Autor(en): [s.n.]

Objektyp: **Appendix**

Zeitschrift: **Jahrbuch der Schweizerischen Gesellschaft für Urgeschichte =
Annuaire de la Société suisse de préhistoire = Annuario della
Società svizzera di preistoria**

Band (Jahr): **46 (1957)**

PDF erstellt am: **24.09.2024**

Nutzungsbedingungen

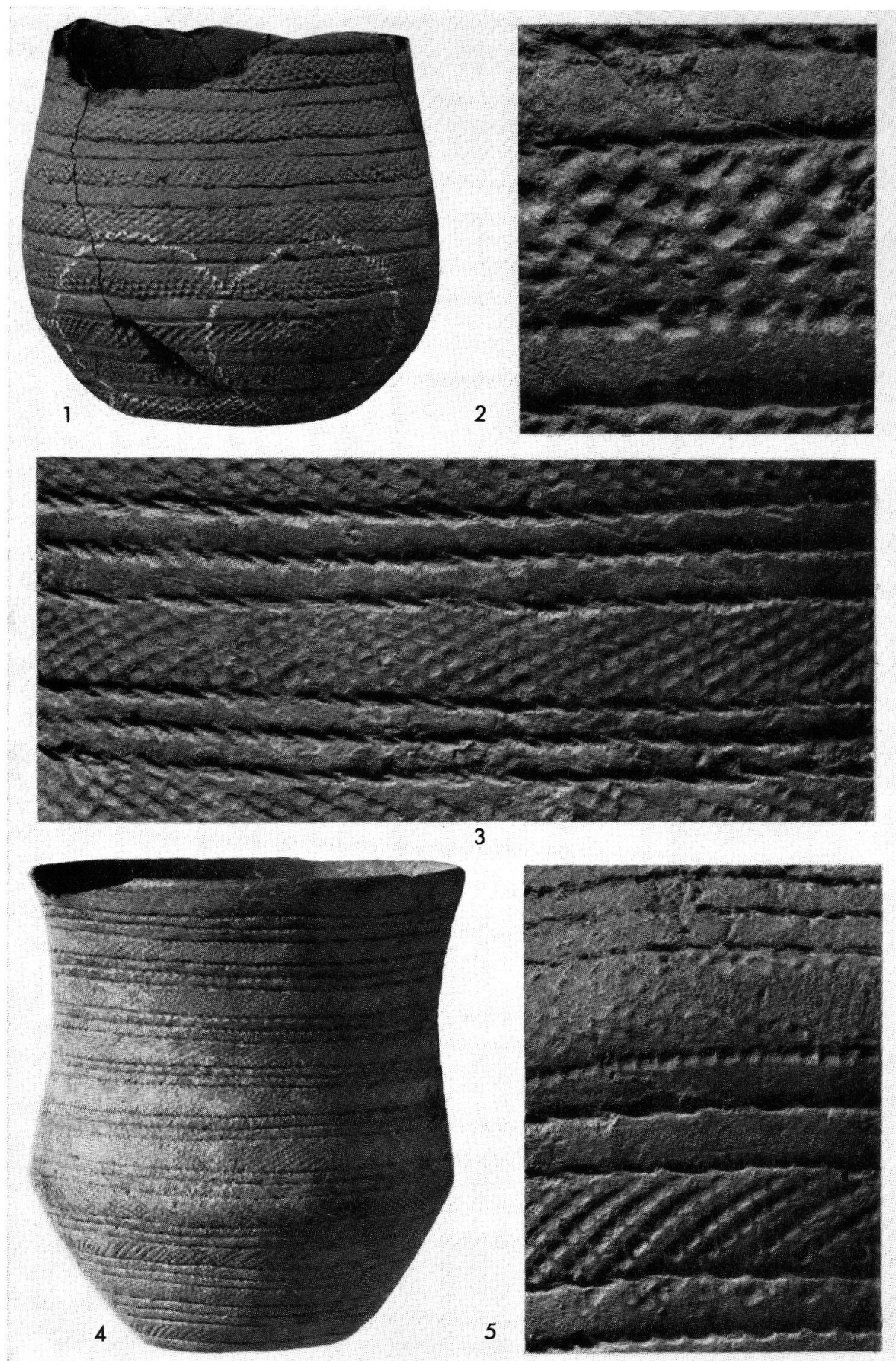
Die ETH-Bibliothek ist Anbieterin der digitalisierten Zeitschriften. Sie besitzt keine Urheberrechte an den Inhalten der Zeitschriften. Die Rechte liegen in der Regel bei den Herausgebern.

Die auf der Plattform e-periodica veröffentlichten Dokumente stehen für nicht-kommerzielle Zwecke in Lehre und Forschung sowie für die private Nutzung frei zur Verfügung. Einzelne Dateien oder Ausdrucke aus diesem Angebot können zusammen mit diesen Nutzungsbedingungen und den korrekten Herkunftsbezeichnungen weitergegeben werden.

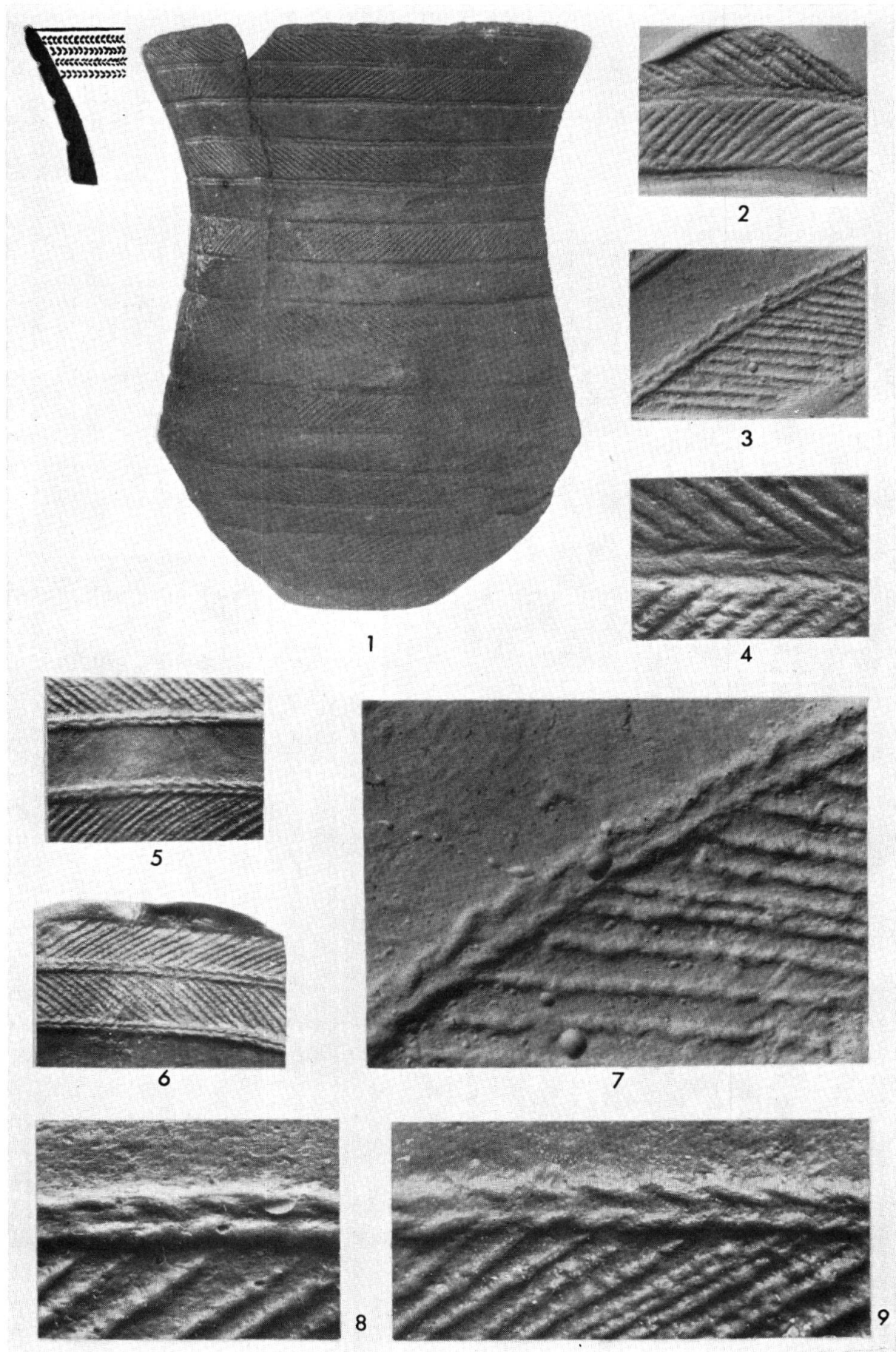
Das Veröffentlichen von Bildern in Print- und Online-Publikationen ist nur mit vorheriger Genehmigung der Rechteinhaber erlaubt. Die systematische Speicherung von Teilen des elektronischen Angebots auf anderen Servern bedarf ebenfalls des schriftlichen Einverständnisses der Rechteinhaber.

Haftungsausschluss

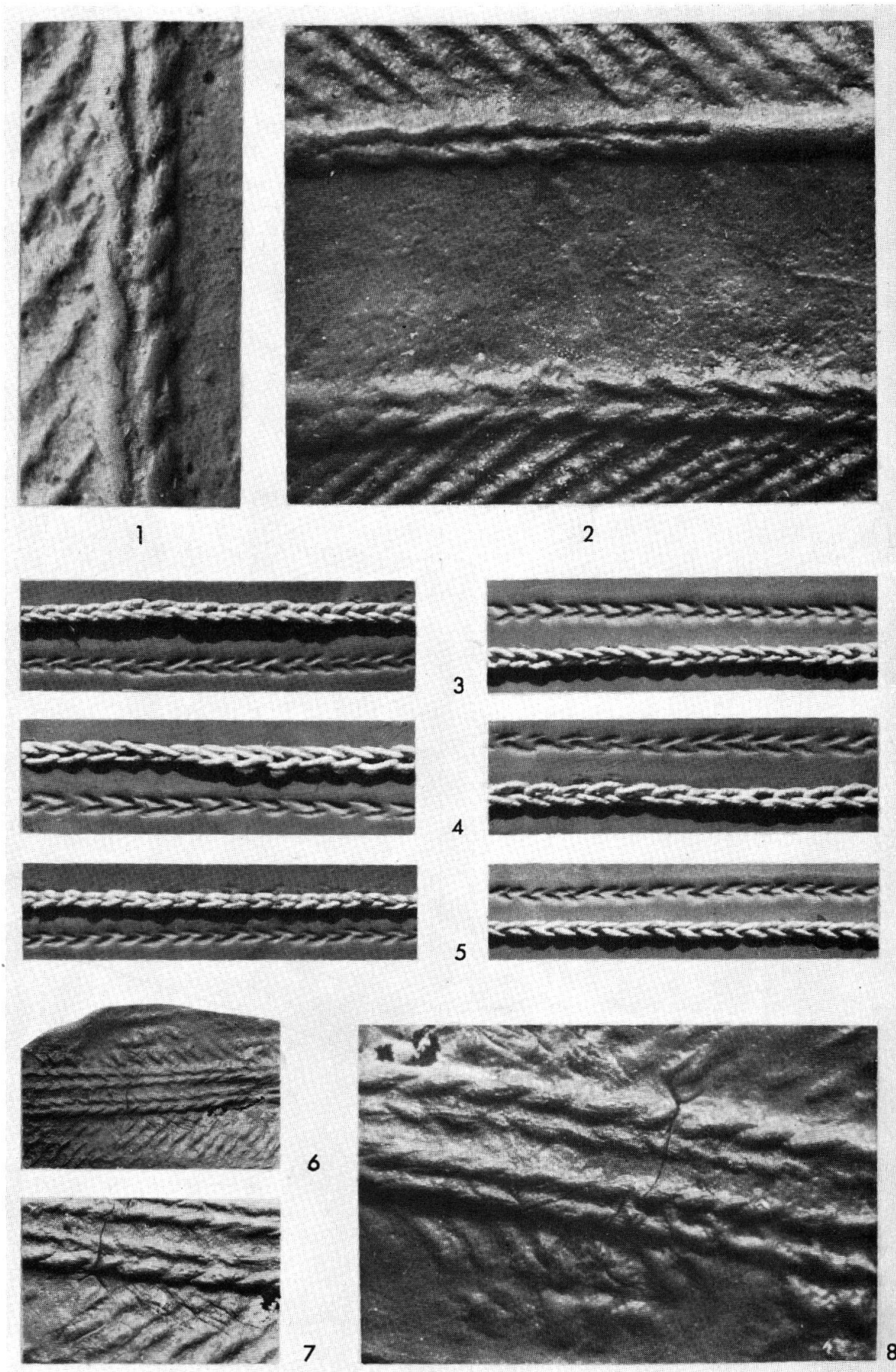
Alle Angaben erfolgen ohne Gewähr für Vollständigkeit oder Richtigkeit. Es wird keine Haftung übernommen für Schäden durch die Verwendung von Informationen aus diesem Online-Angebot oder durch das Fehlen von Informationen. Dies gilt auch für Inhalte Dritter, die über dieses Angebot zugänglich sind.



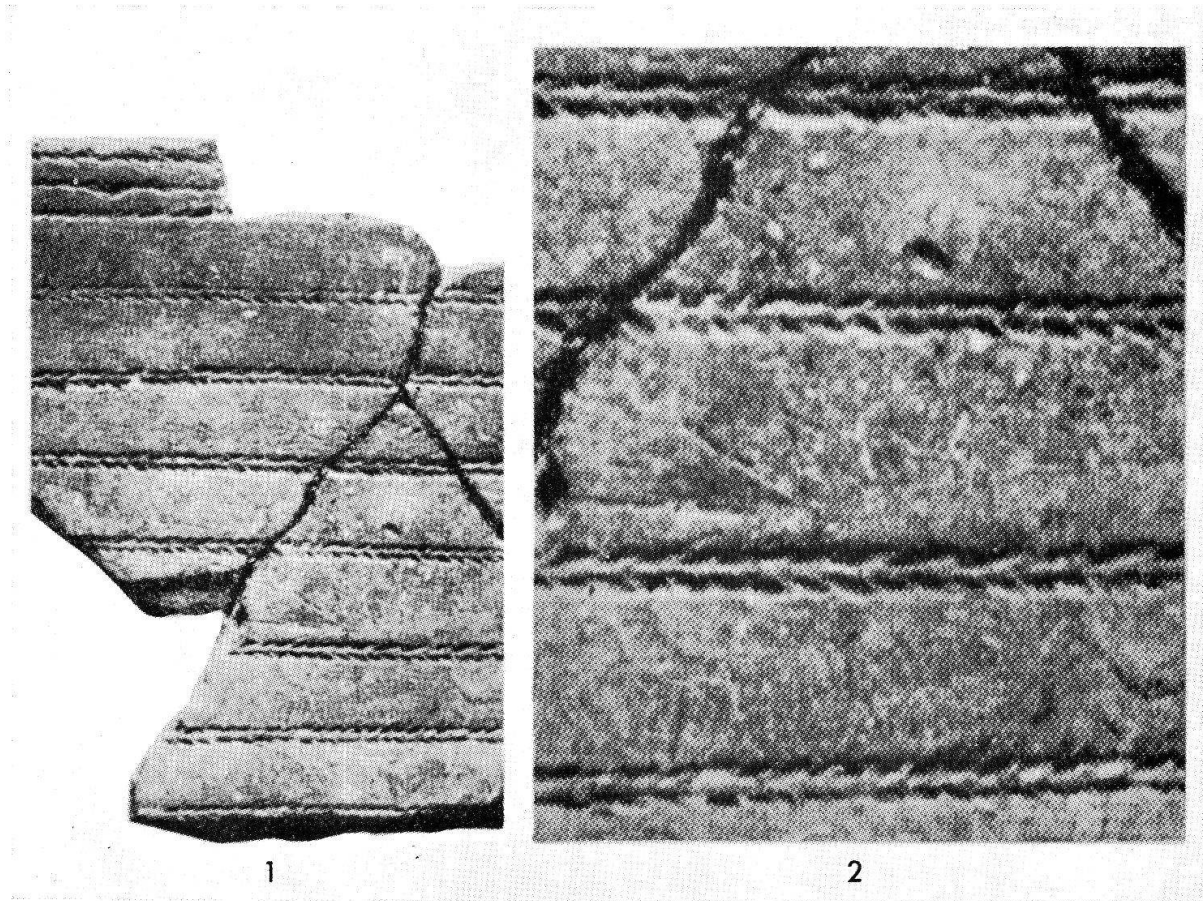
Hockenheim „Hochstetten“. Grabfunde. 1—2. H. 1/1951. 3—5. H. 2/1957.
M.: 1, 4 = ca. 1:2; 2 = 3:1; 3, 5 = 2:1. Photos: Staatl. Amt f. Denkmalpflege Karlsruhe.



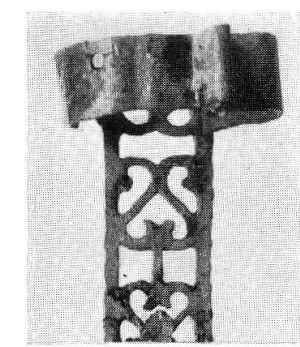
Gießen „Wieseck“, Grabfund. 1 Becher; 2—9 Details mit Häkelmaschen.
 Maßstab: 1 = ca. 1:2; 2, 5, 6 = ca. 1:1; 3 = 1,5:1; 4 = 2:1; 7—9 = 4:1.



Häkelmaschen. 1—2 Gießen „Wieseck“; 3—4 Modelle; 6—8 Blömkeberg (Bielefeld); 5 Flechtschnur, Modell. Maßstab: 1, 2 = 4:1; 3—6 = 1:1; 7 = 2:1; 8 = 3:1.



Villa Filomena (Castellón). Grabfund. Becher mit Häkelmaschenverzierung. Nach F. Esteve Gálvez a.a.O. Tafel 2, 17. Maßstab: 1 = 1:1; 2 = 3:1.



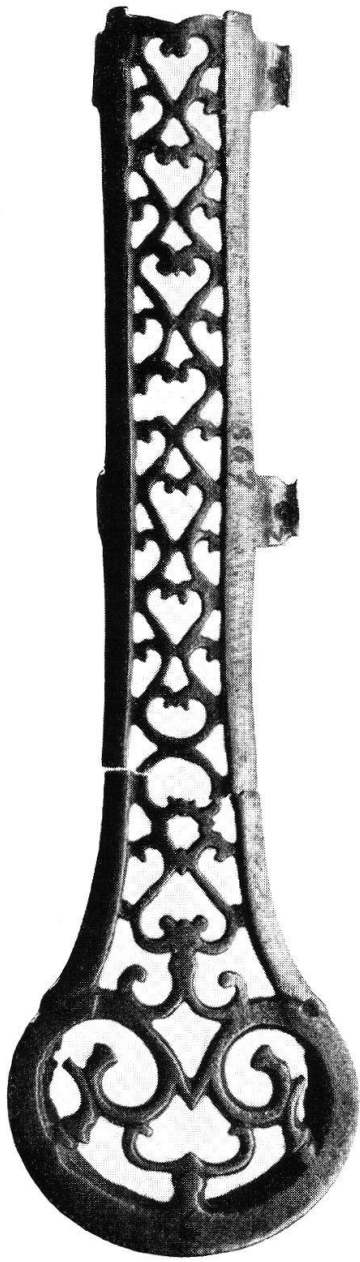
A

B

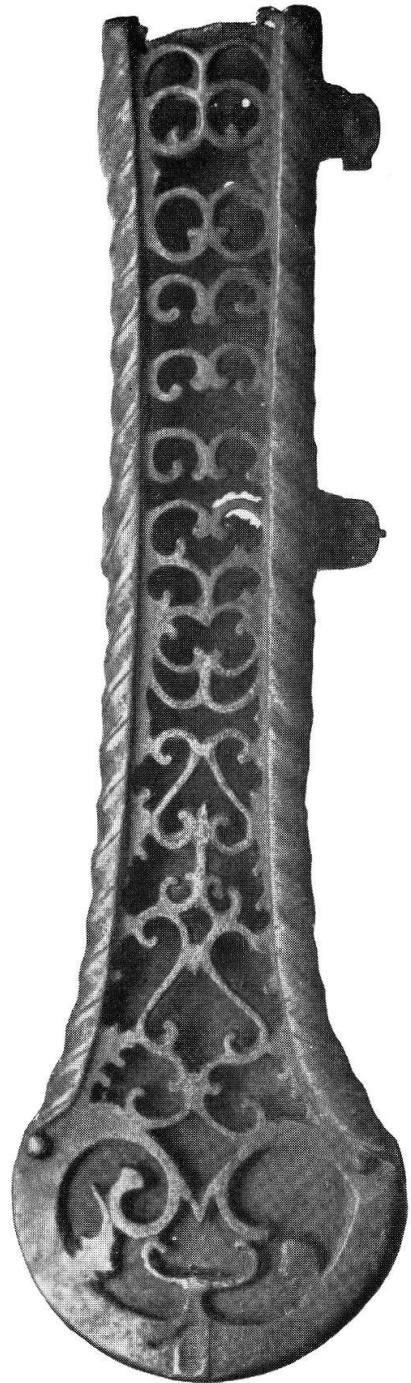


C

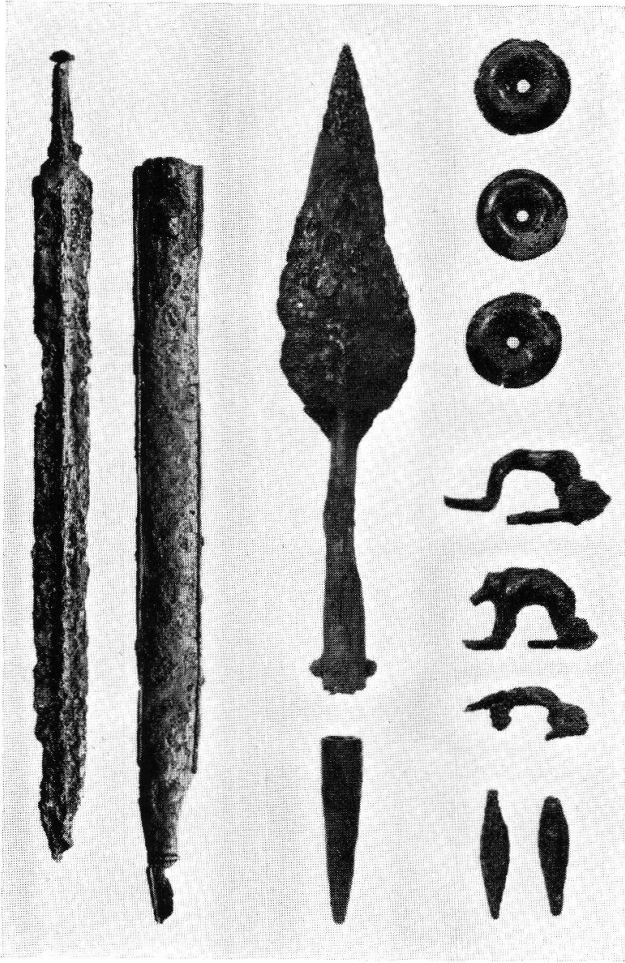
- A Oensingen, ornamentiertes Beschläg, M. 1:1.
- B Regensburg, ornamentverziertes Beschläg mit Haltevorrichtung (Photos Bayer. Landesamt für Denkmalpflege), M. 3:5.
- C Vindonissa, Mundstück einer Schwertscheide, M. 1:1.



A Avenches, ornamentverziertes Beschläg.
M. 3:4.



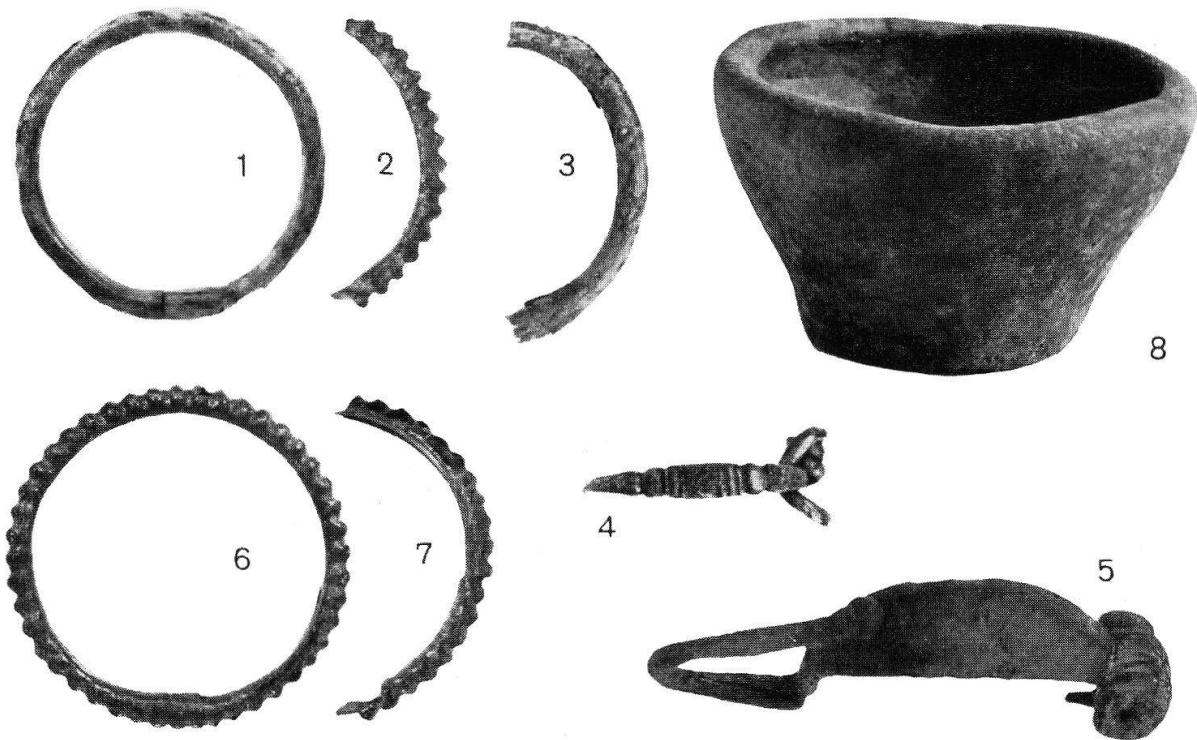
B Pilsting, ornamentverziertes Beschläg
mit Unterlageplatte (Photo Bayer.
Landesamt für Denkmalpflege, Mün-
chen). M. 3:4.



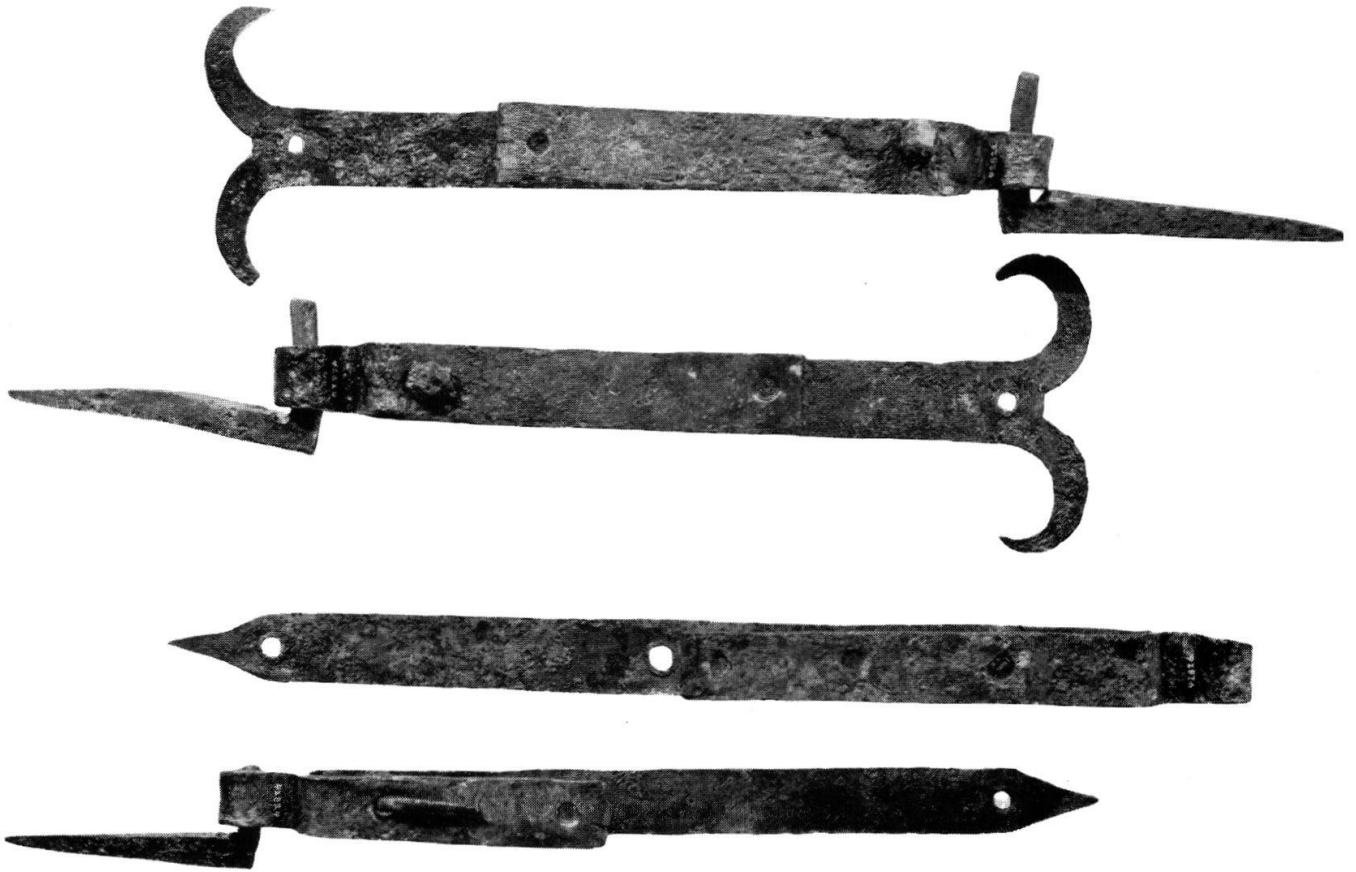
A Dietikon ZH, Gigerpeter 1955, Grab 8, M. 1:4 (Schwert 1:8). Aus JbSLM 1956.



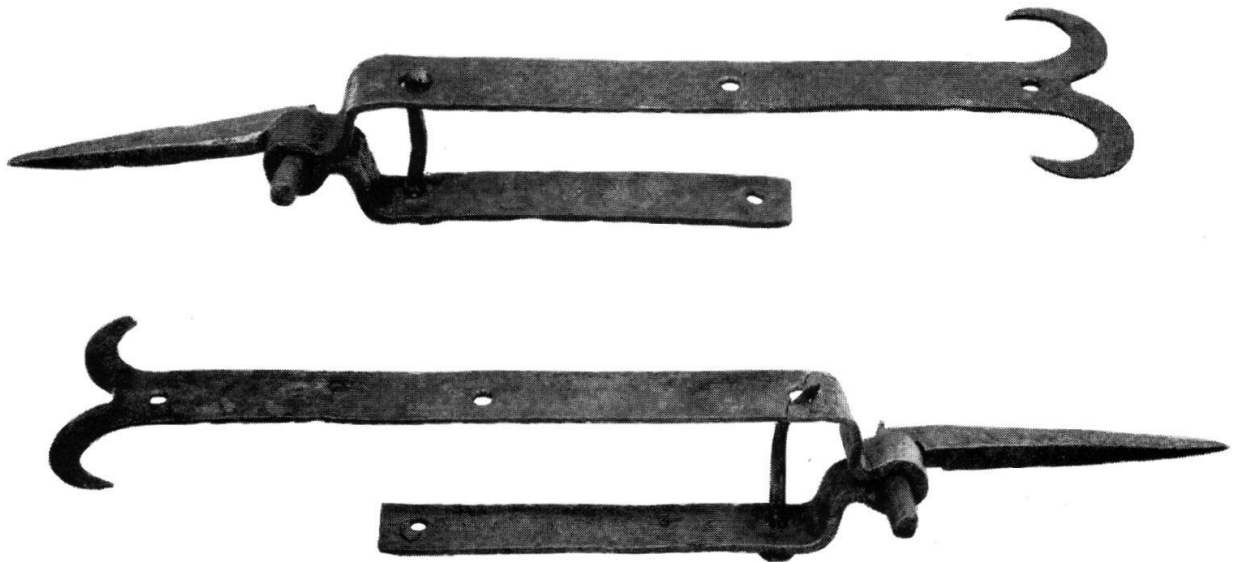
B Unterengstringen ZH, Hardwald 1932, Grab 2, M. 1:2. Photo SLM.



C Dietikon ZH; 1—2 Gigerpeter 1864, Grab 3; 3—4 Gigerpeter, Grab 7; 5 Ziegelaegerten 1928, Grab 3. — Unterengstringen ZH; 6—7 Hardwald 1929, Grab 1; 8 Hardwald 1939, Grab 3. M. 1:2. Photo SLM.



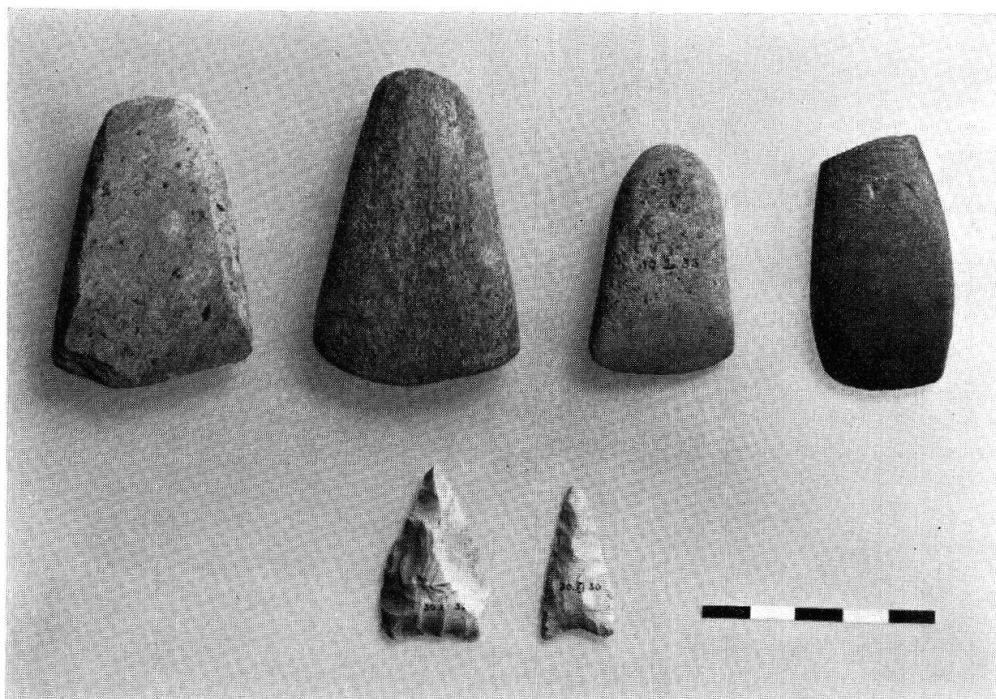
A Winkel ZH, Seeb. Eiserne Torbeschläge aus dem Nebengebäude der römischen Siedlung. M. ca. 1:5. Aus Ur-Schweiz 20.1956 (Photo SLM).



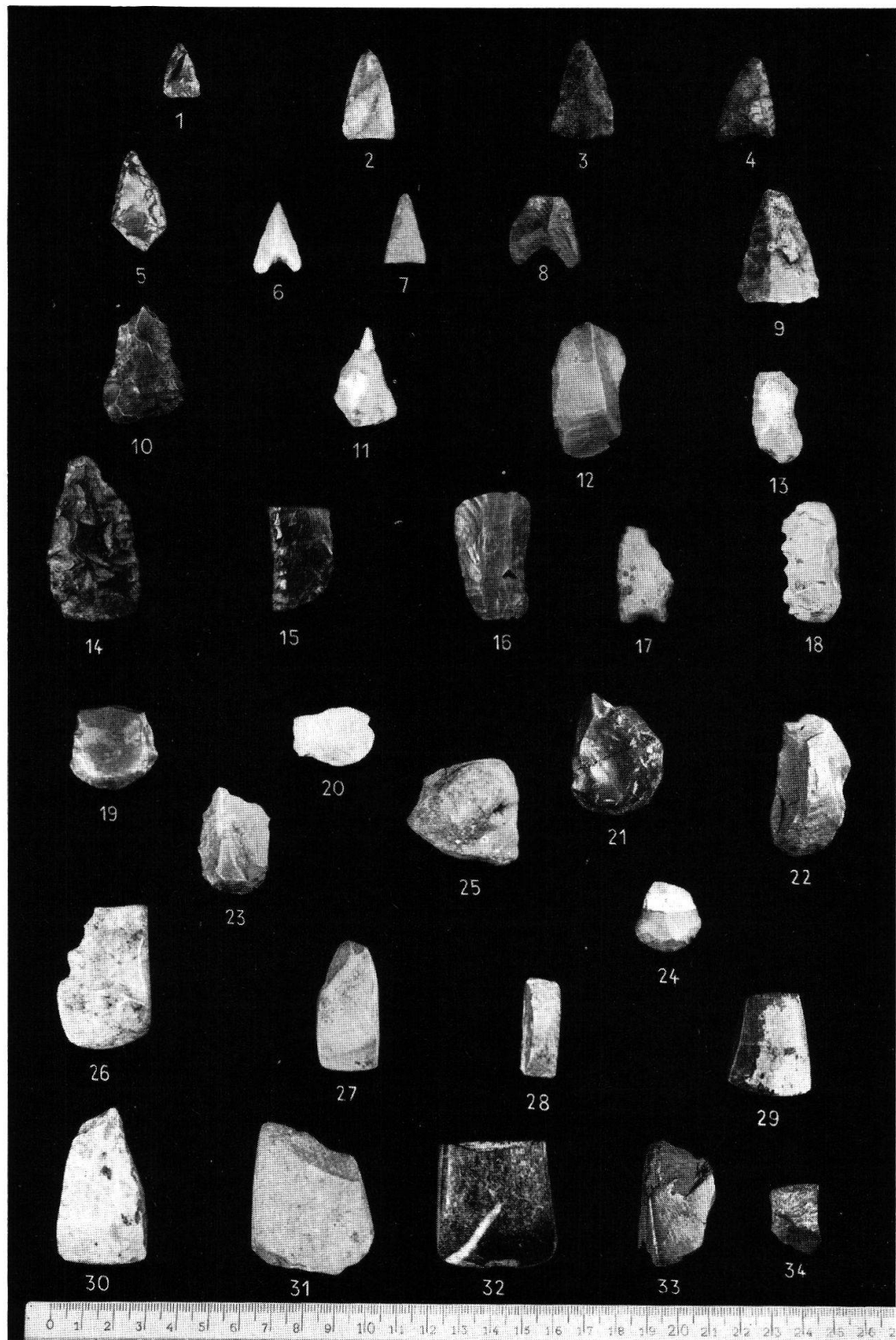
B Winkel ZH, Seeb. Schrägansicht der Torbeschläge von Abb. A, oben. M. ca. 1:5. Aus Ur-Schweiz 20.1956 (Photo SLM).



A Egolzwil LU, Wauwilermoos 1956. In der Mitte: Eingang durch den mehrperiodigen Dorfzaun, links Reste des Zugangsweges, rechts Unterbau eines Bohlenweges. Aus JbSLM 65.1956. (S. 82)



B Utzenstorf BE, Bürglenhubel. M. 1:2. Aus JbSLM 1955/56. (S. 90)



Schellenberg FL, Altschellenberg, Streufunde 1955. Aus JbHVFL 1955. (S. 88)



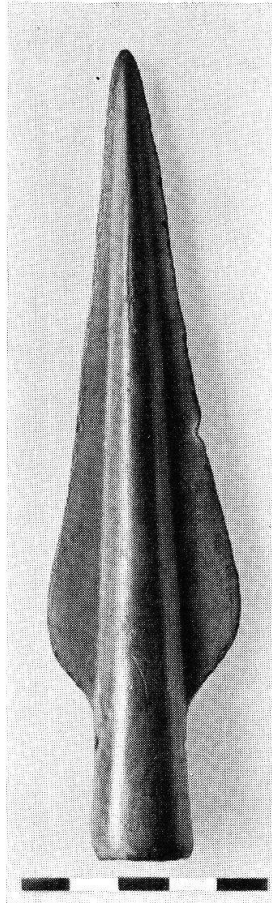
A Thayngen SH, Weier 1956. Hausboden der Siedlung I. Aus Ur-Schweiz 1957. (S.89)



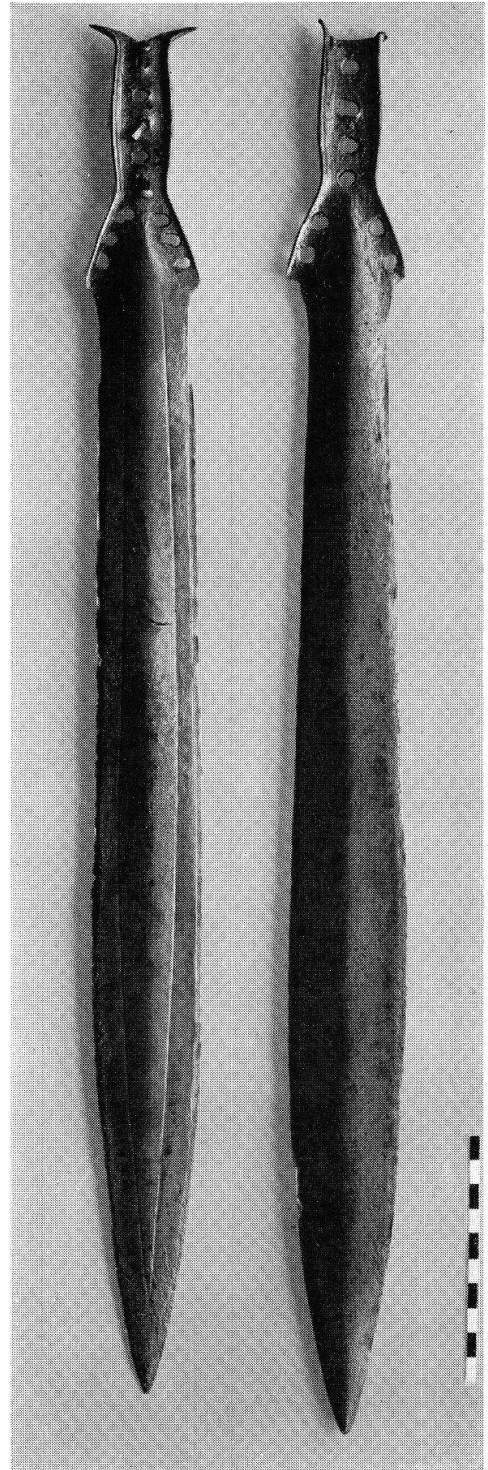
B Thayngen SH, Weier 1956. Hausboden (mit Herdstelle) der Siedlung III. Aus Ur-Schweiz 1957.



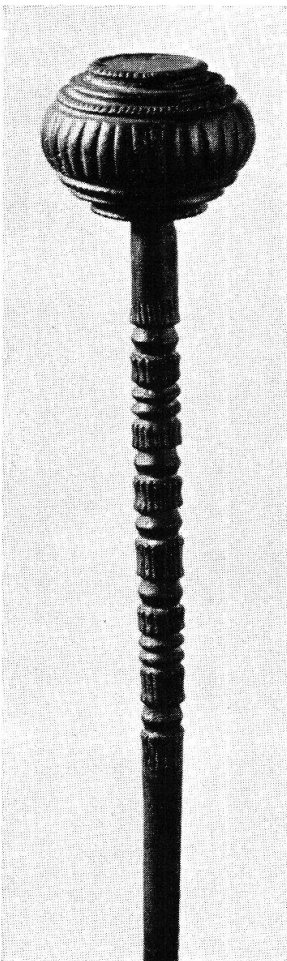
A



B



C



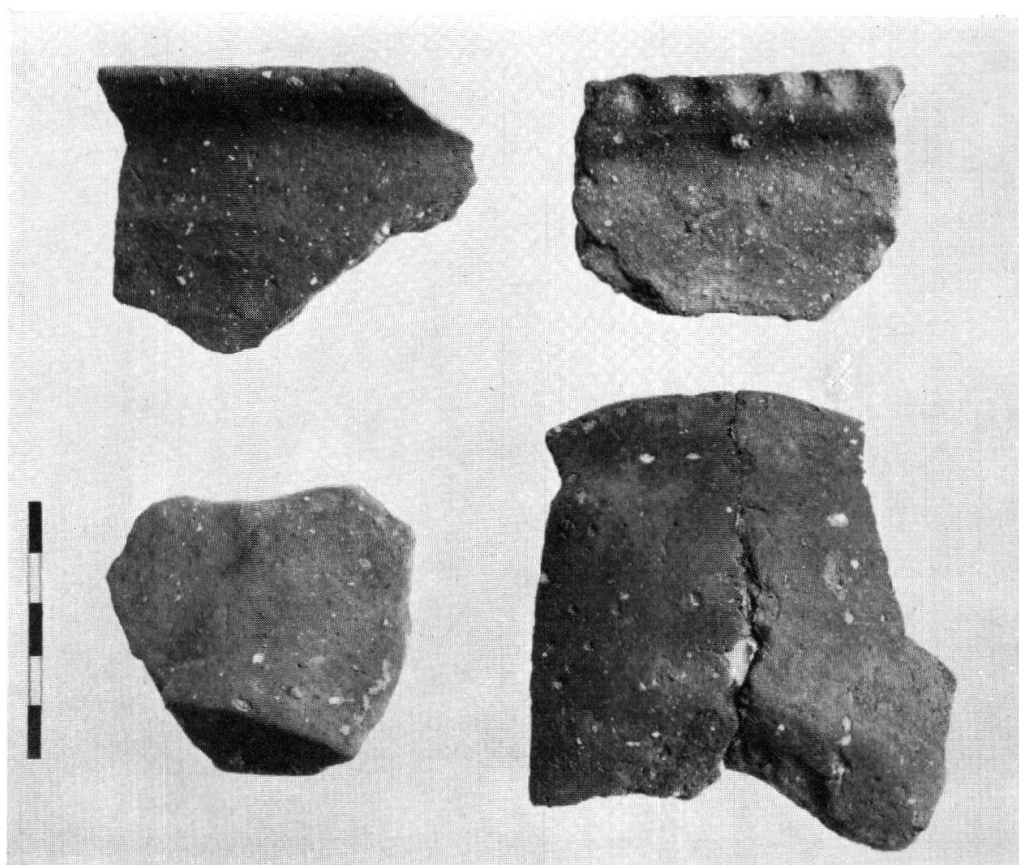
D

A MuttENZ BL, Wartenberg 1955. M. 1:1. Photo E. Schulz. (S. 101)

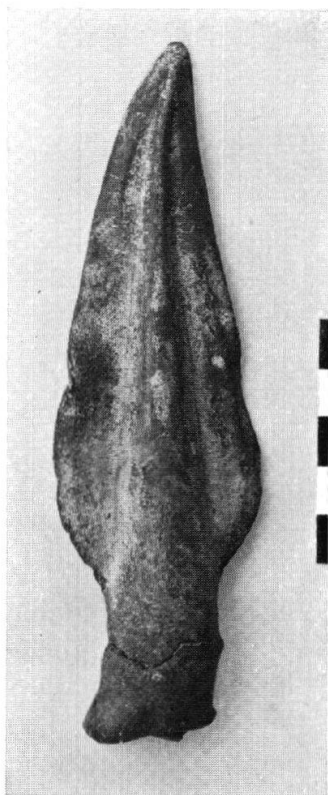
B Lauenen BE, Feißenalp. M. 1:2. Aus JbBHM 1955/56. (S. 100)

C Orpund/Safern BE, Nidau-Bürenkanal, rechts Neufund 1955. M. 1:4. Aus JbBHM 1955/56. (S. 102)

D Grüningen ZH, 1956. M. 1:1. Aus JbSLM 1956. (S. 100)



A



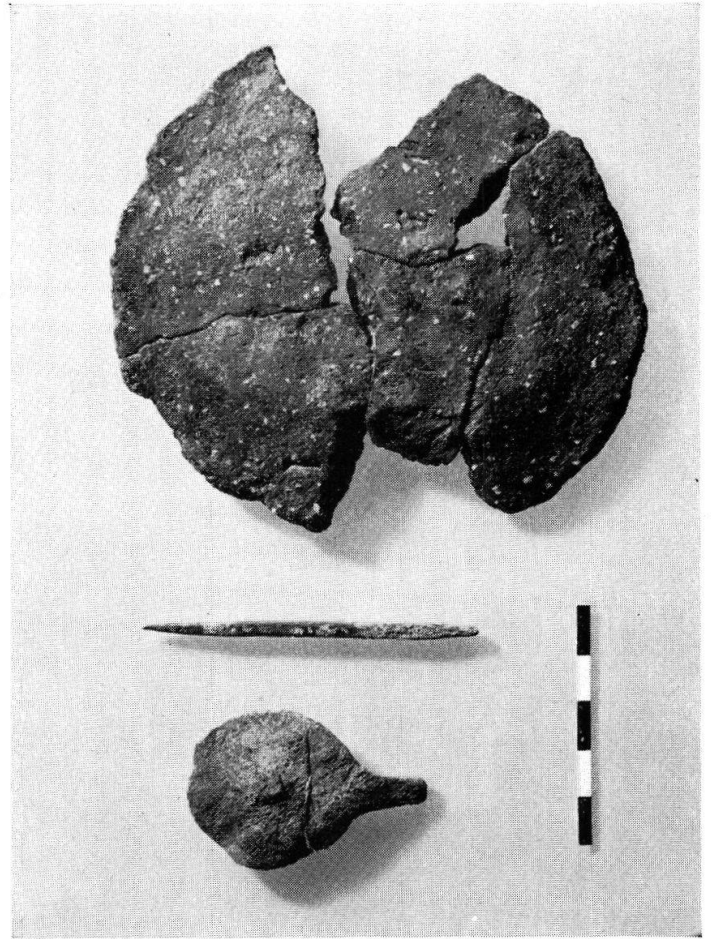
C Lengnau BE, 1956.
M.1:2. Aus JbBHM
1955/56. (S. 100)



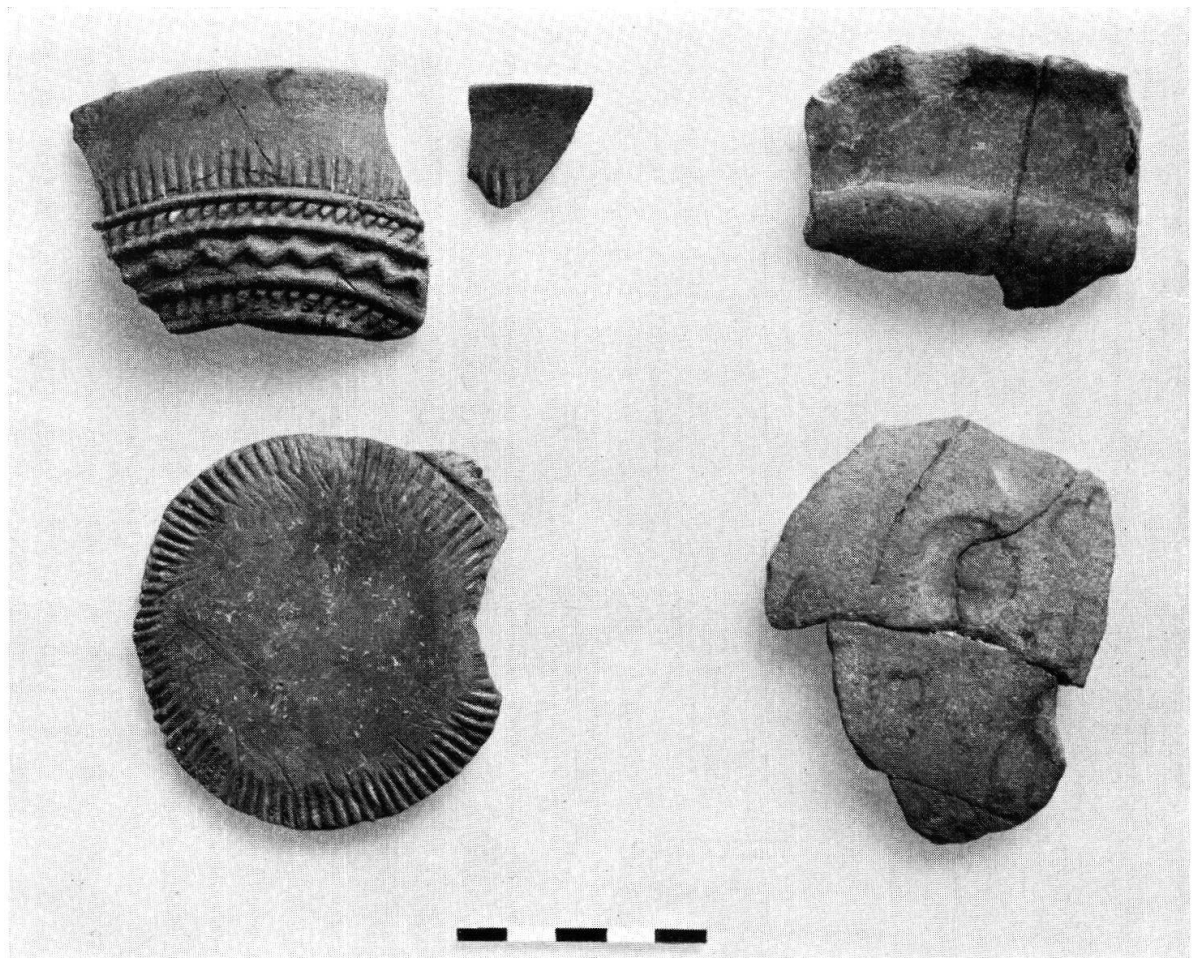
A/B Laufen BE, Birsniederung 1956. M. 1:2.
Aus JbBHM 1955/56. (S. 100)



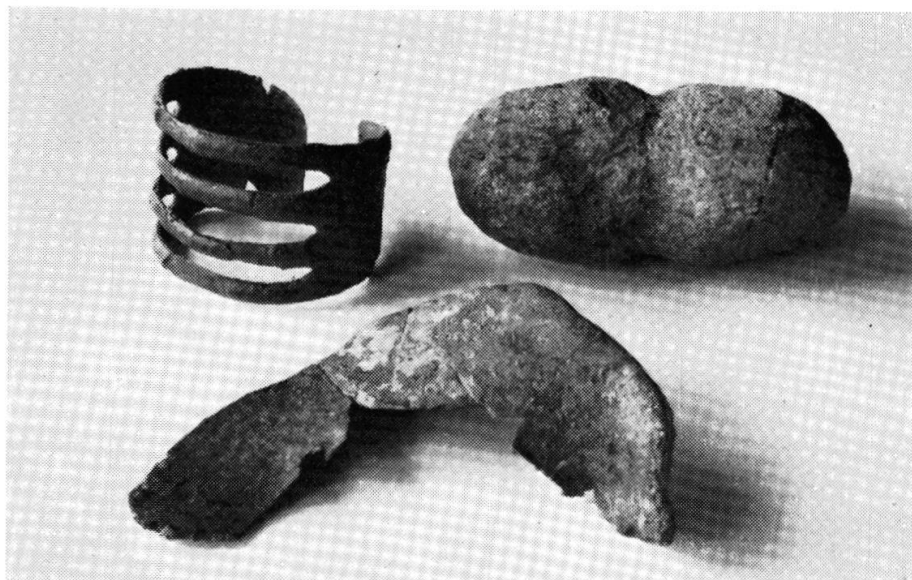
A Savognin GR, Padnal 1953—56. M. 1:2,3.
Aus Noss Sulom 1957. Photo B. Frei. (S. 104)



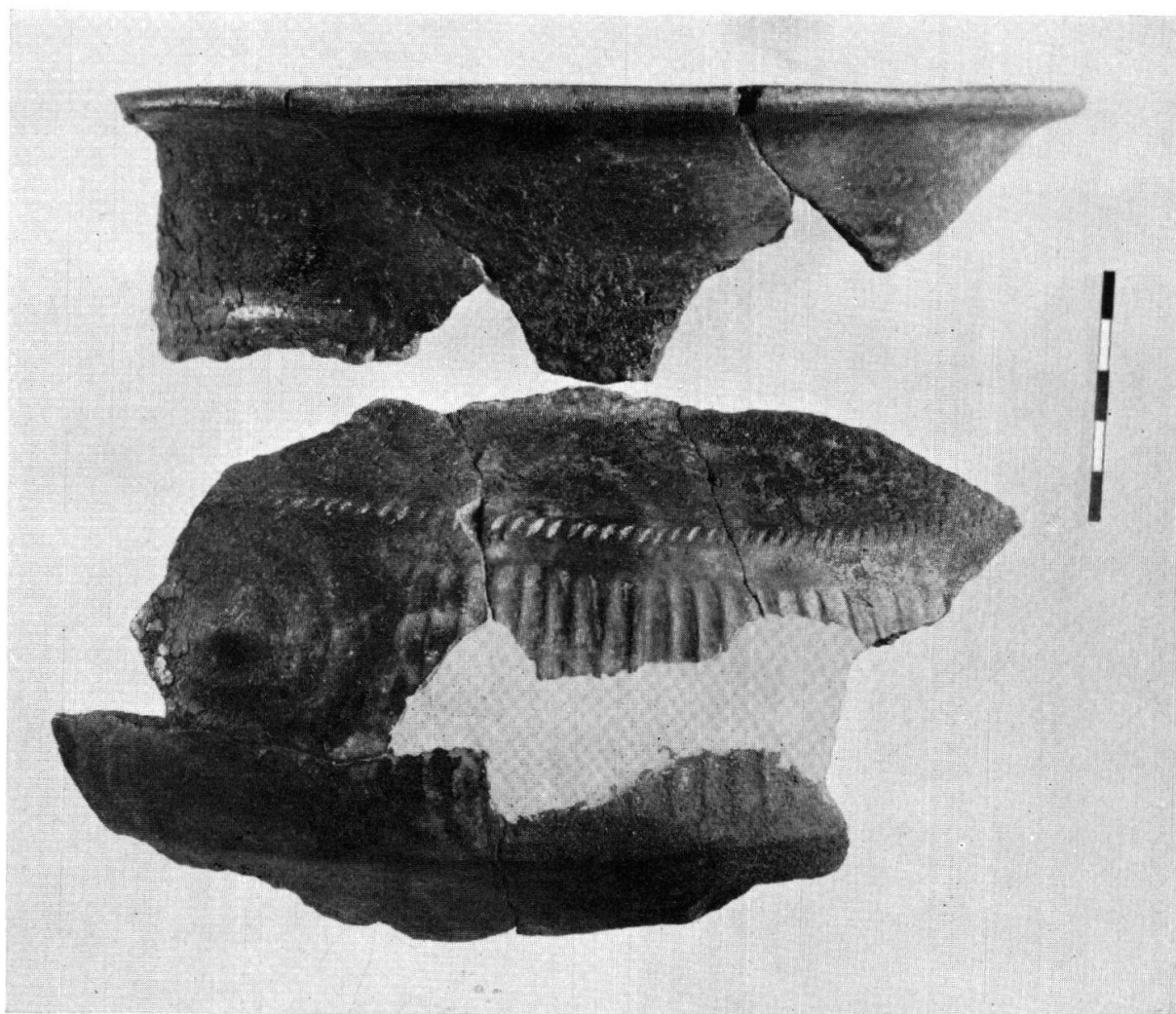
B Wiedlisbach BE, Brandgrab 1954. M. 1:2.
Aus JbBHM 1955/56. (S. 106)



C Wiedlisbach BE, Brandgrab 1954. M. 1:2. Aus JbBHM 1955/56. (S. 106)



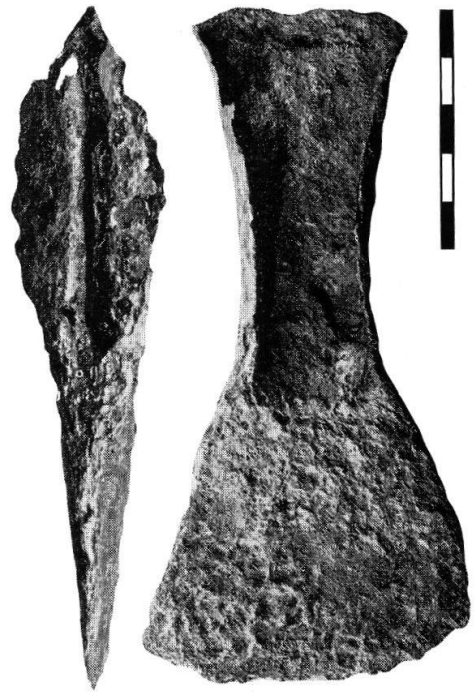
A Savognin GR, Padnal 1953—56. M. 1:2,3. Aus Noss Sulom 1957. Photo B. Frei. (S. 104)



B Wiedlisbach BE, Brandgrab 1954. M. 1:2. Aus JbBHM 1955/56. (S. 106)



A Büren a. A. BE, Werk
Aaregrien 1956. M. 1:2.
Aus JbBHM 1955/56.
(S. 108)



B Cugy VD, hache à lobes, en fer.
Echelle 1:2. Photo SLM. (p. 108)



C Oberglatt ZH, Bahnhof. Grabfund 1956. M. 1:1. Aus JbSLM 1956. (S. 114)

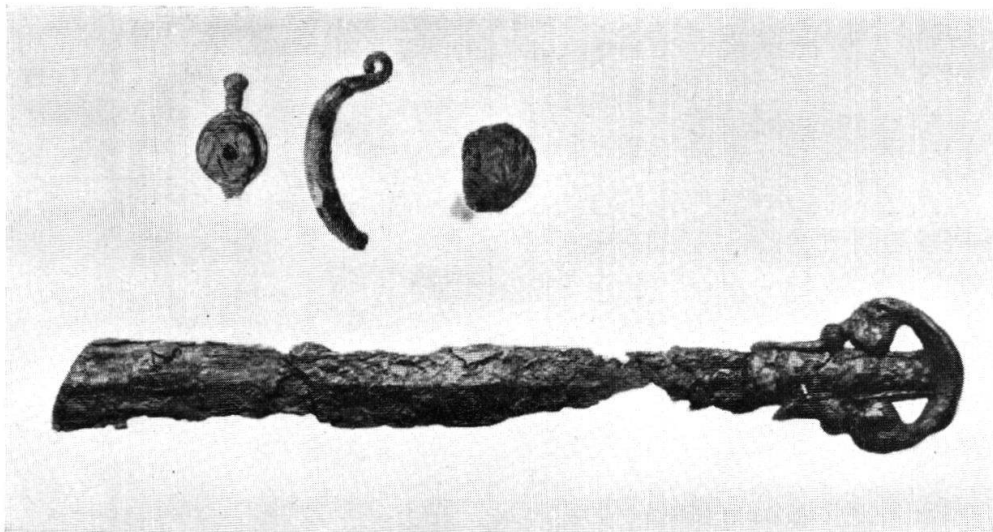


A



B

A/B Vollèges VS, Le Levron 1956. A 2, B 2, 5—10: tombe 1. A 1, B 1, 4: tombe 2.
B 3: tombe 3. ASAG 22.1957. (p. 116)



C Küsnacht ZH, Grabfund 1955. M. 1:2 (Schwert 1:4). Aus JbSLM 1956. (S. 113)



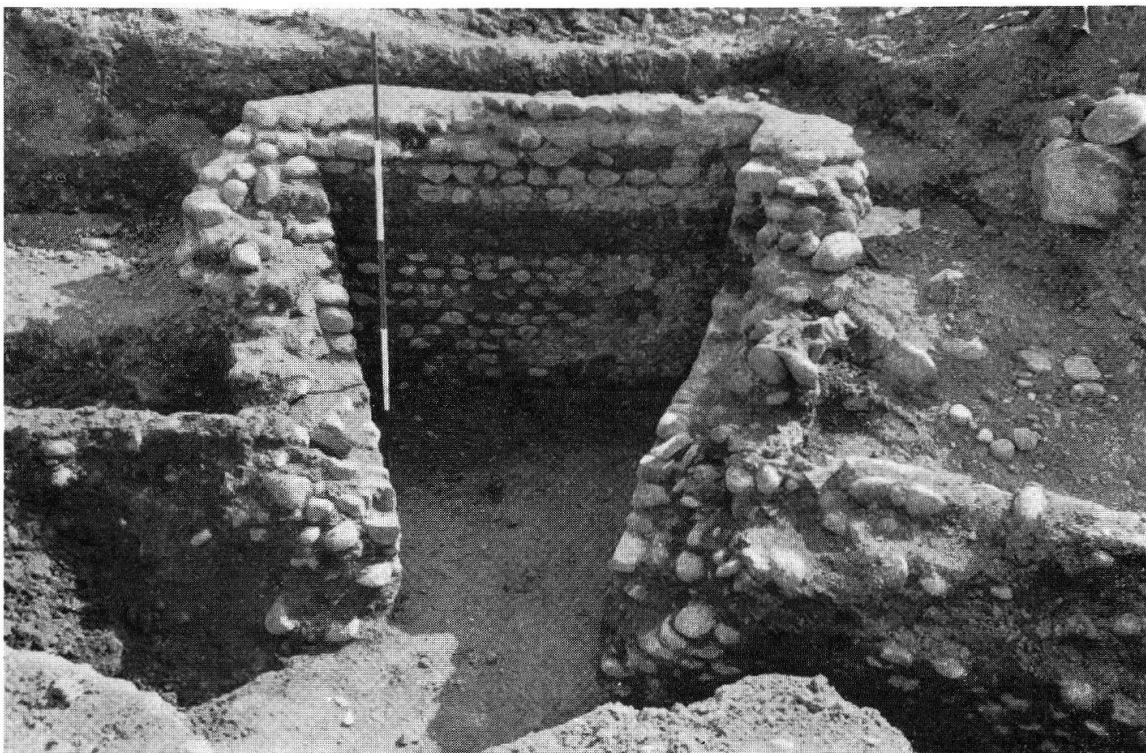
A Attiswil BE, Scharlenmatte 1954. M. 1:2. Aus JbBHM 1955/56. (S. 119)



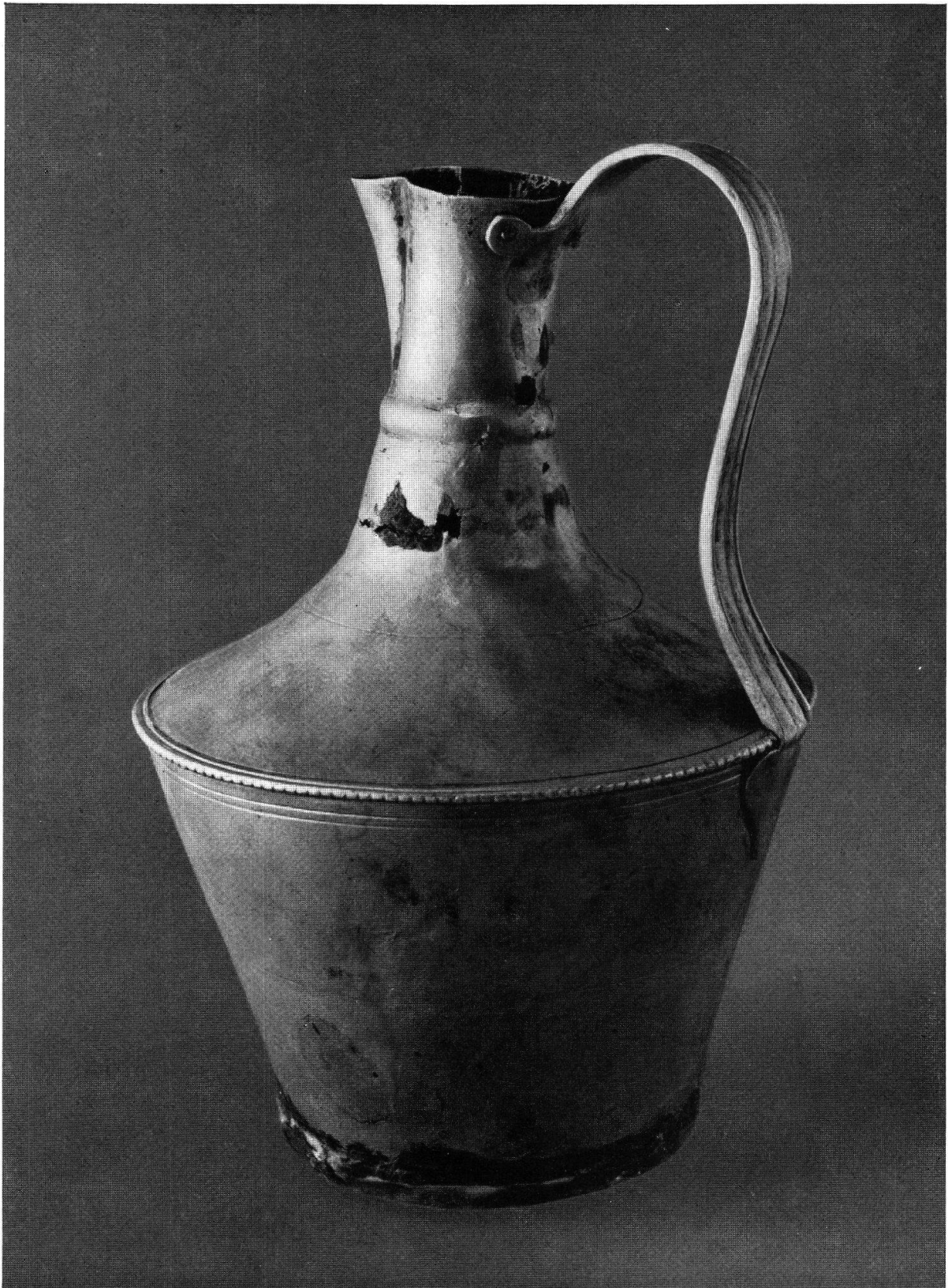
B Augst BL, Gallezen: Urne aus Brandgrab, H. 22,5 cm. Photo E. Schulz. (S. 119)



A Bern BE, Engehalbinsel 1956. Arena. Eingang im Vordergrund. Aus JbBHM 1955/56.



B Bern BE, Engehalbinsel 1956. Anbau der Arena. Aus JbBHM 1955/56. (S. 121)



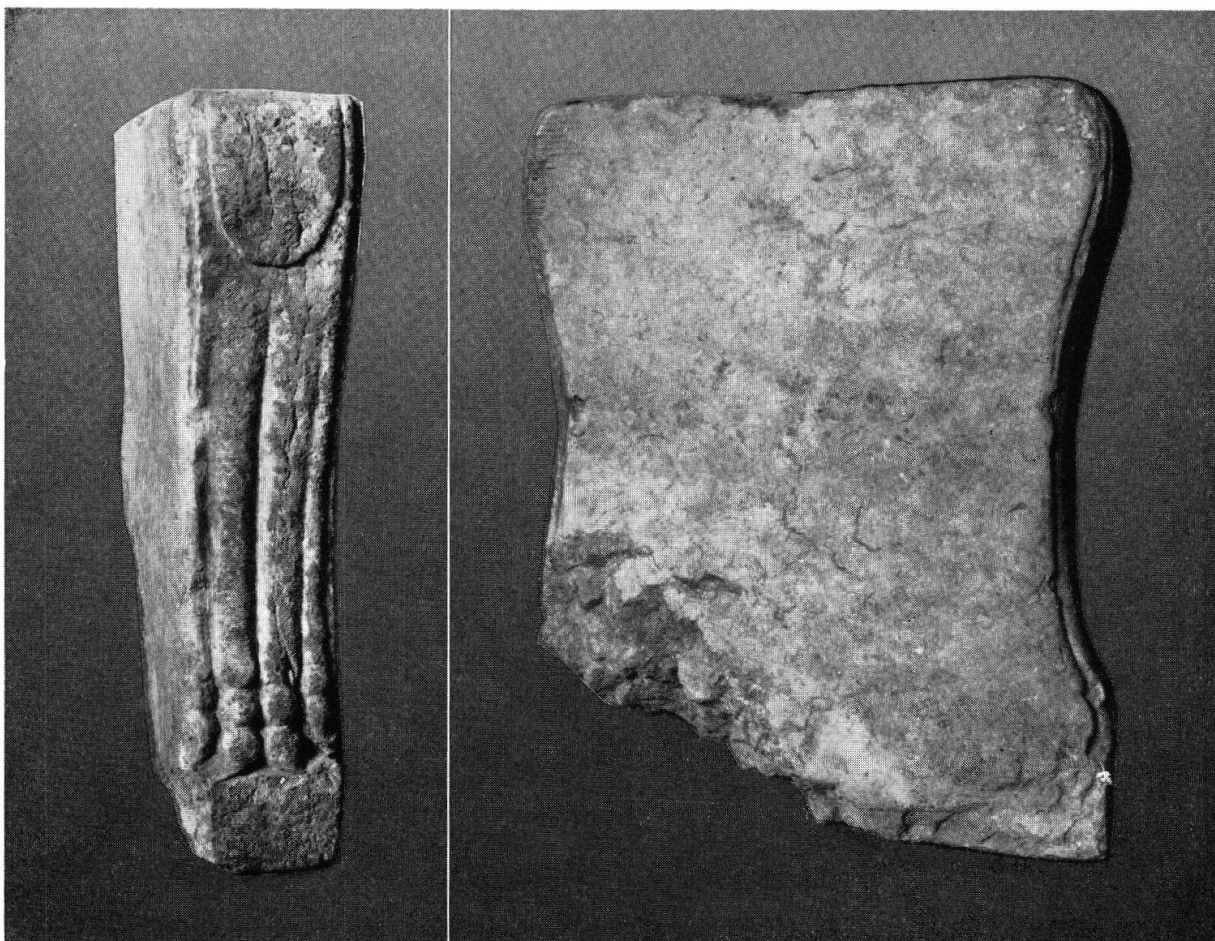
Büren a. A. BE, Werk Aaregrien 1955. Henkelkanne aus Bronze. M. 1:2. Aus JbBHM 1955/56 (S. 125)



A Lausanne VD, Vidy 1956. Echelle 1:1. Ur-Schweiz 1956. (p. 128)



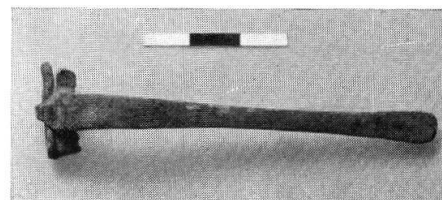
B Thun BE, Hortinggut. Münzschatzfund 1955. M.1:1 (Münzen). Schweiz.Münzblätter 1955. (S.136)



A Rekingen AG, Ruchbuck 1955/56. H. 63 cm.
Aus *Ur-Schweiz* 1956. (S. 132)



B Wallbach AG, spätrömische Warte Stelli.
H. 87 cm. Aus *Vom Jura zum Schwarzwald* 1956. (S. 138)



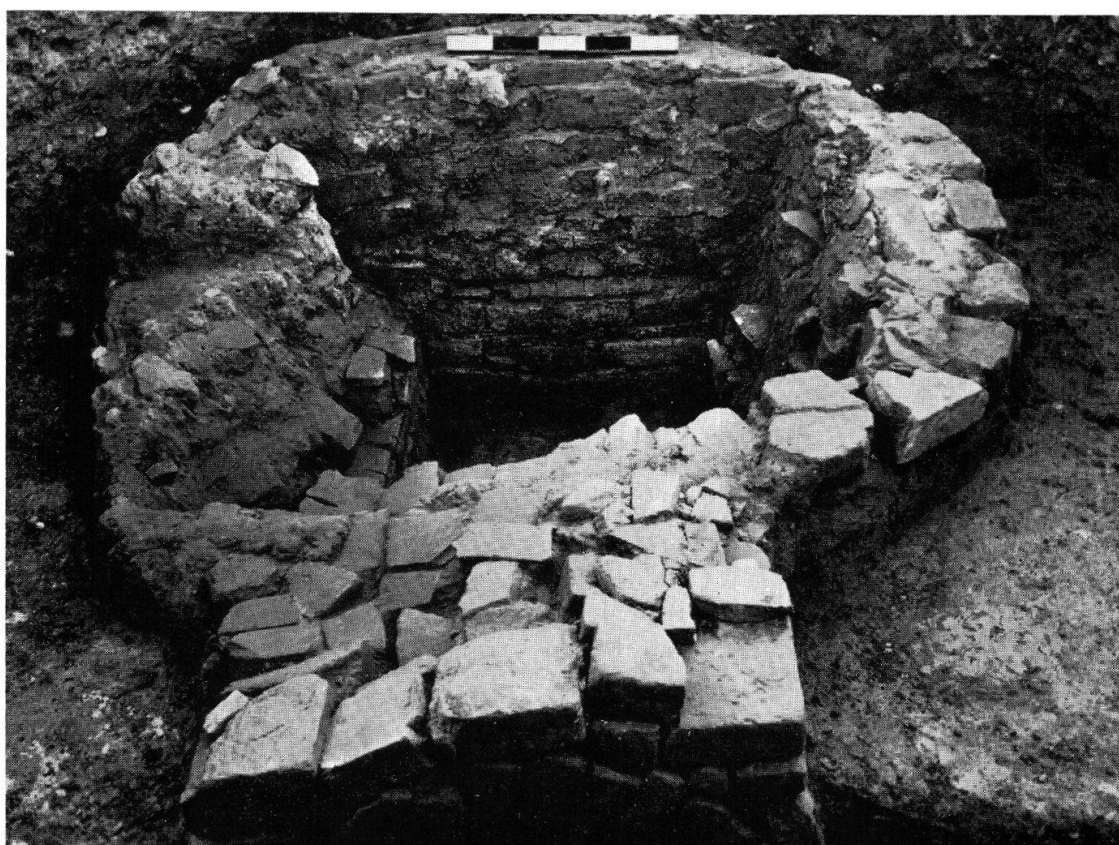
C Bern BE, Engehalbinsel. Reichenbachwald 1955. M. 1:2.
Aus *JbBHM* 1955/56. (S. 123)



D Bern BE, Engehalbinsel. Streufund 1956. M. 1:1. Aus
JbBHM 1955/56. (S. 124)



A



B



A Basel BS, Aeschenvorstadt 1956. Glasgefäße aus den Gräbern 317, 326, 326, 317, 326, 306.
Aus Ur-Schweiz 21.1957. (S. 154)



B Basel, Aeschenvorstadt 1956. Grab 317.
Aus Ur-Schweiz 1957. (S. 154)



C Basel, Aeschenvorstadt 1956. Plattengrab 293.
Aus Ur-Schweiz 1957. (S. 154)