

Tafeln

Autor(en): **[s.n.]**

Objektyp: **Appendix**

Zeitschrift: **Jahrbuch der Schweizerischen Gesellschaft für Urgeschichte =
Annuaire de la Société suisse de préhistoire = Annuario della
Società svizzera di preistoria**

Band (Jahr): **42 (1952)**

PDF erstellt am: **23.09.2024**

Nutzungsbedingungen

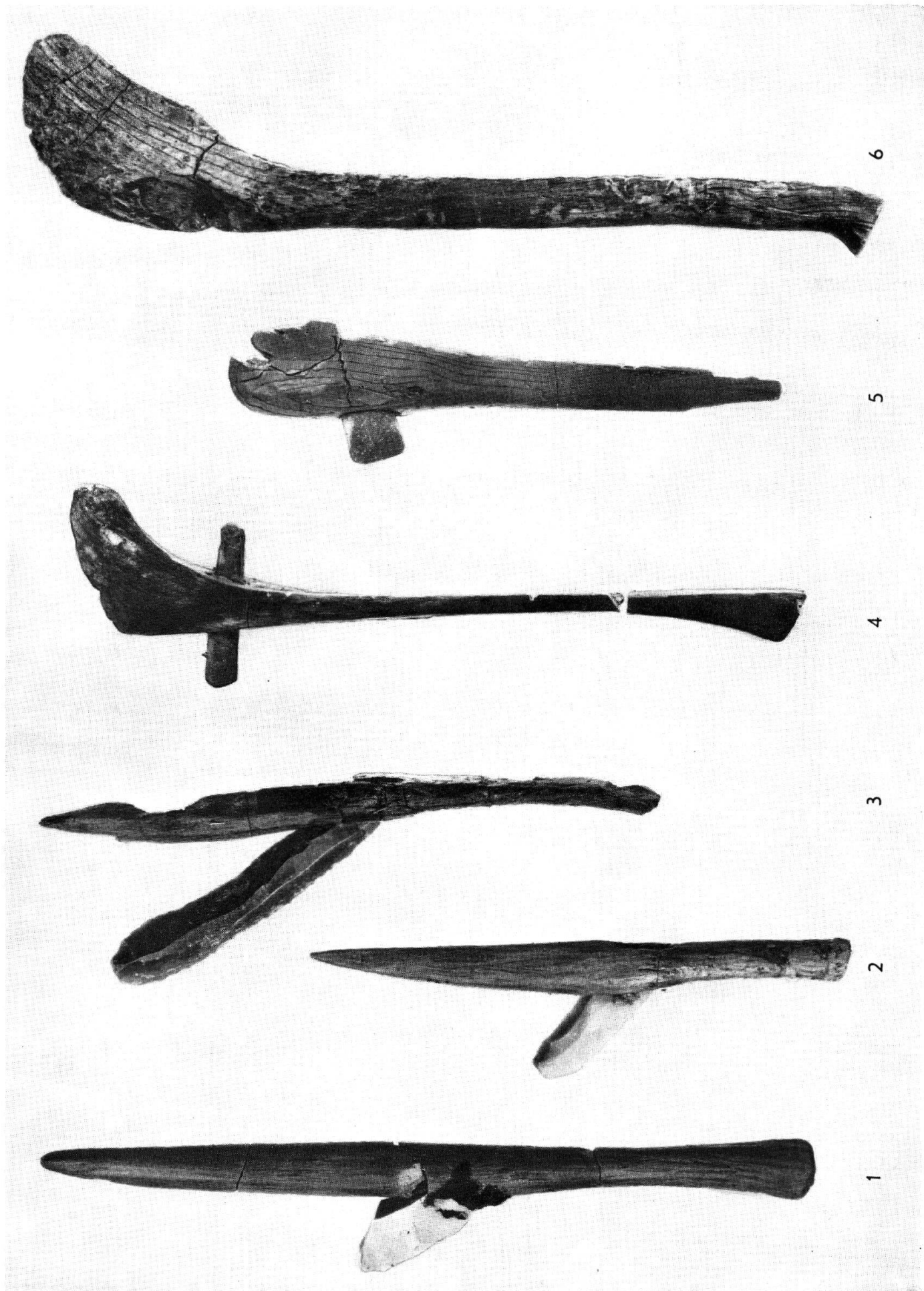
Die ETH-Bibliothek ist Anbieterin der digitalisierten Zeitschriften. Sie besitzt keine Urheberrechte an den Inhalten der Zeitschriften. Die Rechte liegen in der Regel bei den Herausgebern.

Die auf der Plattform e-periodica veröffentlichten Dokumente stehen für nicht-kommerzielle Zwecke in Lehre und Forschung sowie für die private Nutzung frei zur Verfügung. Einzelne Dateien oder Ausdrucke aus diesem Angebot können zusammen mit diesen Nutzungsbedingungen und den korrekten Herkunftsbezeichnungen weitergegeben werden.

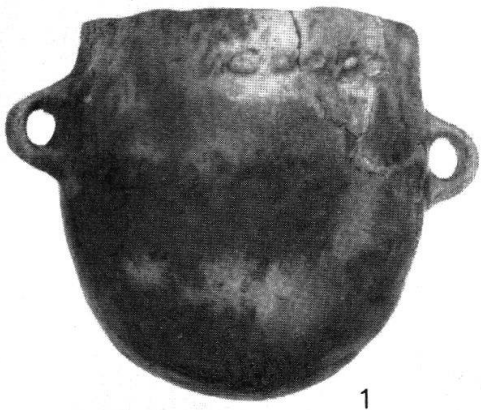
Das Veröffentlichen von Bildern in Print- und Online-Publikationen ist nur mit vorheriger Genehmigung der Rechteinhaber erlaubt. Die systematische Speicherung von Teilen des elektronischen Angebots auf anderen Servern bedarf ebenfalls des schriftlichen Einverständnisses der Rechteinhaber.

Haftungsausschluss

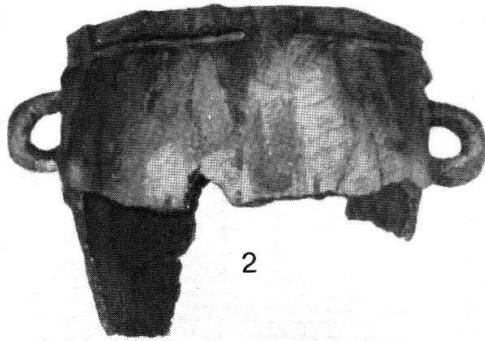
Alle Angaben erfolgen ohne Gewähr für Vollständigkeit oder Richtigkeit. Es wird keine Haftung übernommen für Schäden durch die Verwendung von Informationen aus diesem Online-Angebot oder durch das Fehlen von Informationen. Dies gilt auch für Inhalte Dritter, die über dieses Angebot zugänglich sind.



Taf. I. Egozwil 3. Sicheln (1—3) und Beilschäfte aus Holz (4—6) (S. 41)
Photo Landesmuseum



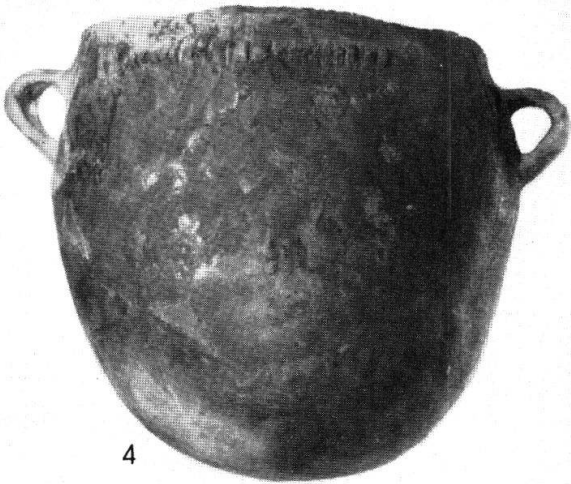
1



2



3



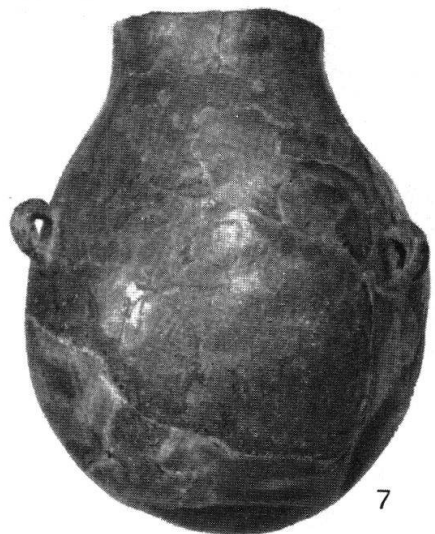
4



5

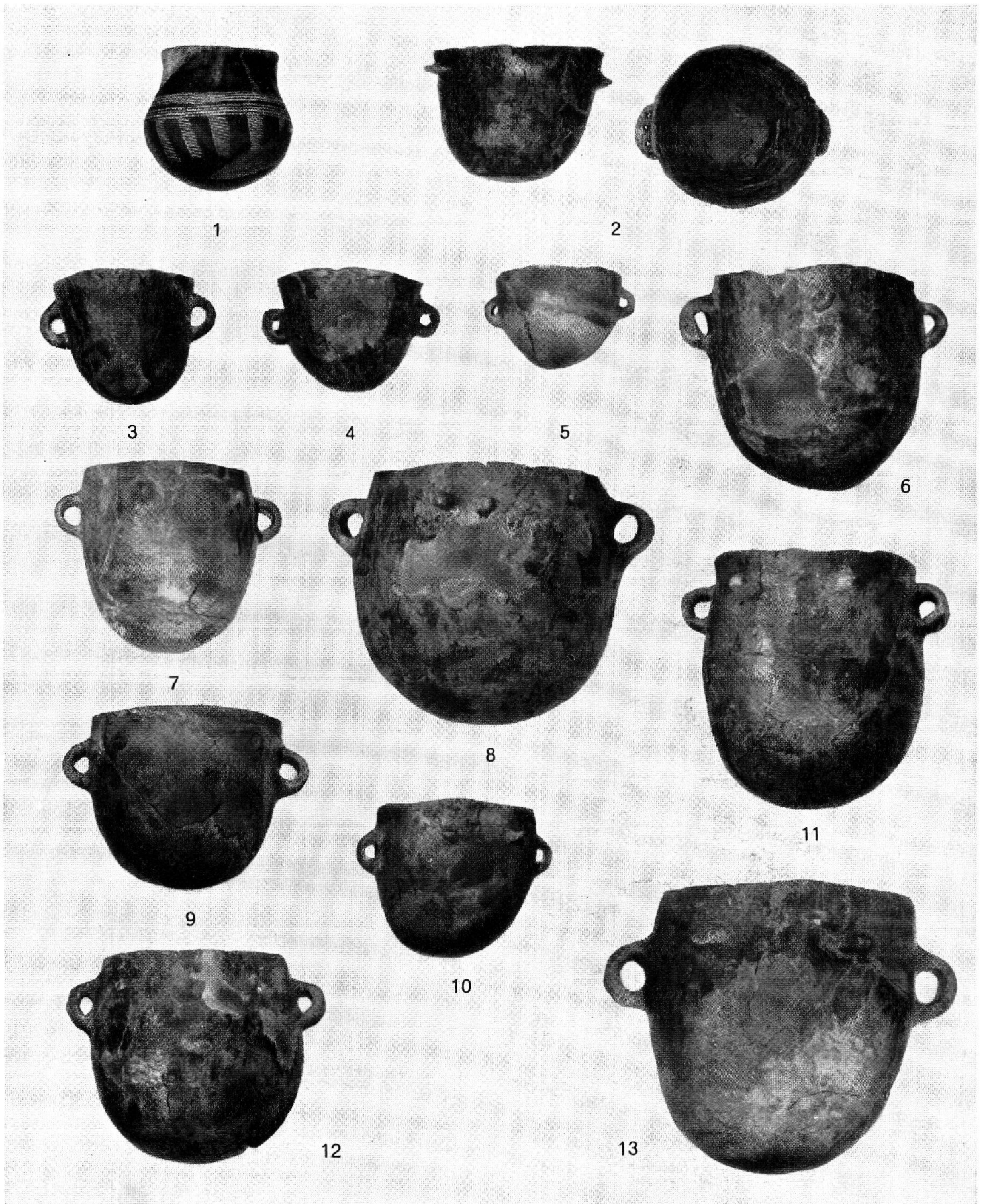


6



7

Taf. II. Egozvil 3. Keramik (S. 41)
Aus ZAK 1951



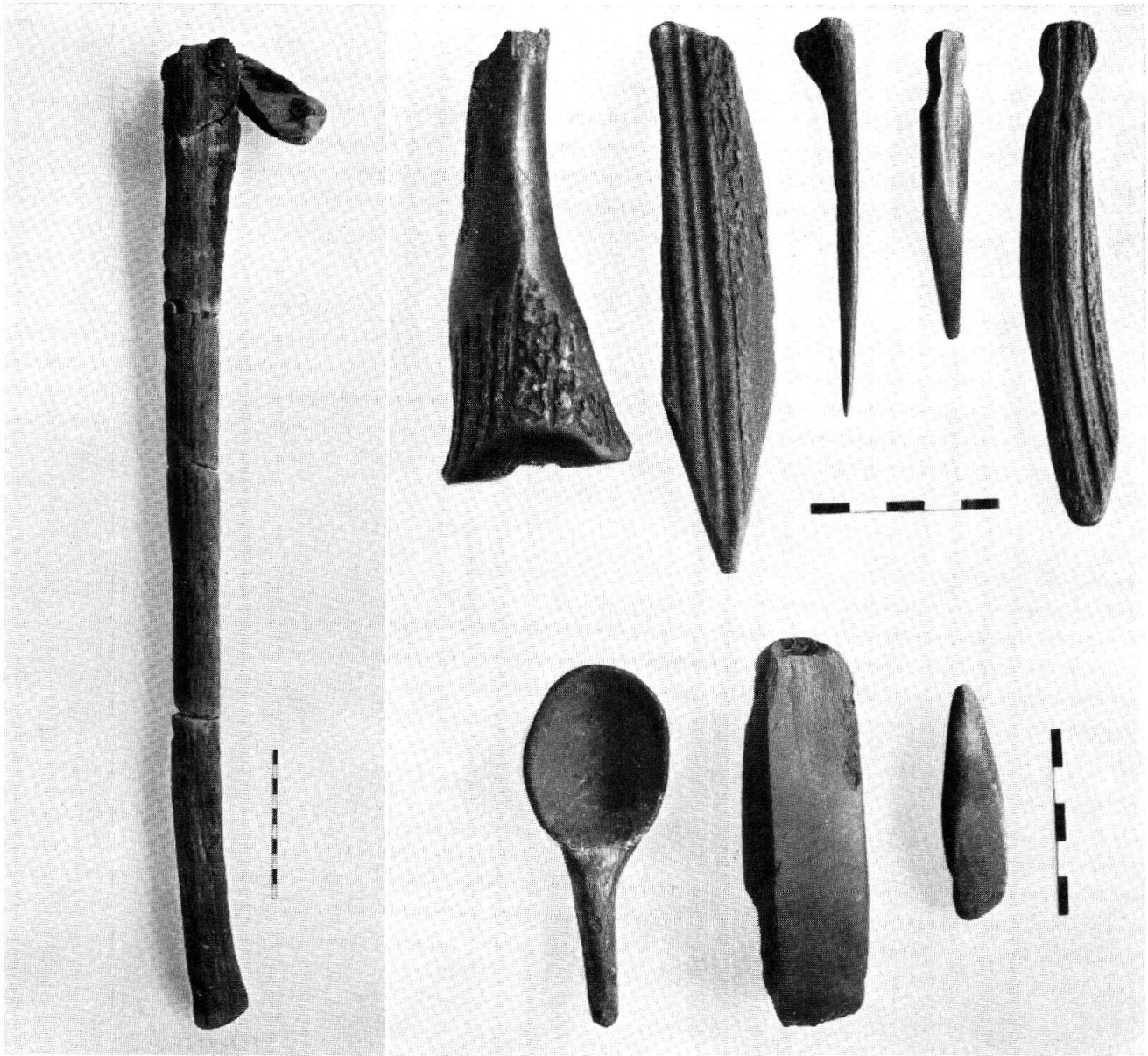
Taf. III. Egozvil 3. Keramik (S. 41)
Aus ZAK 1951



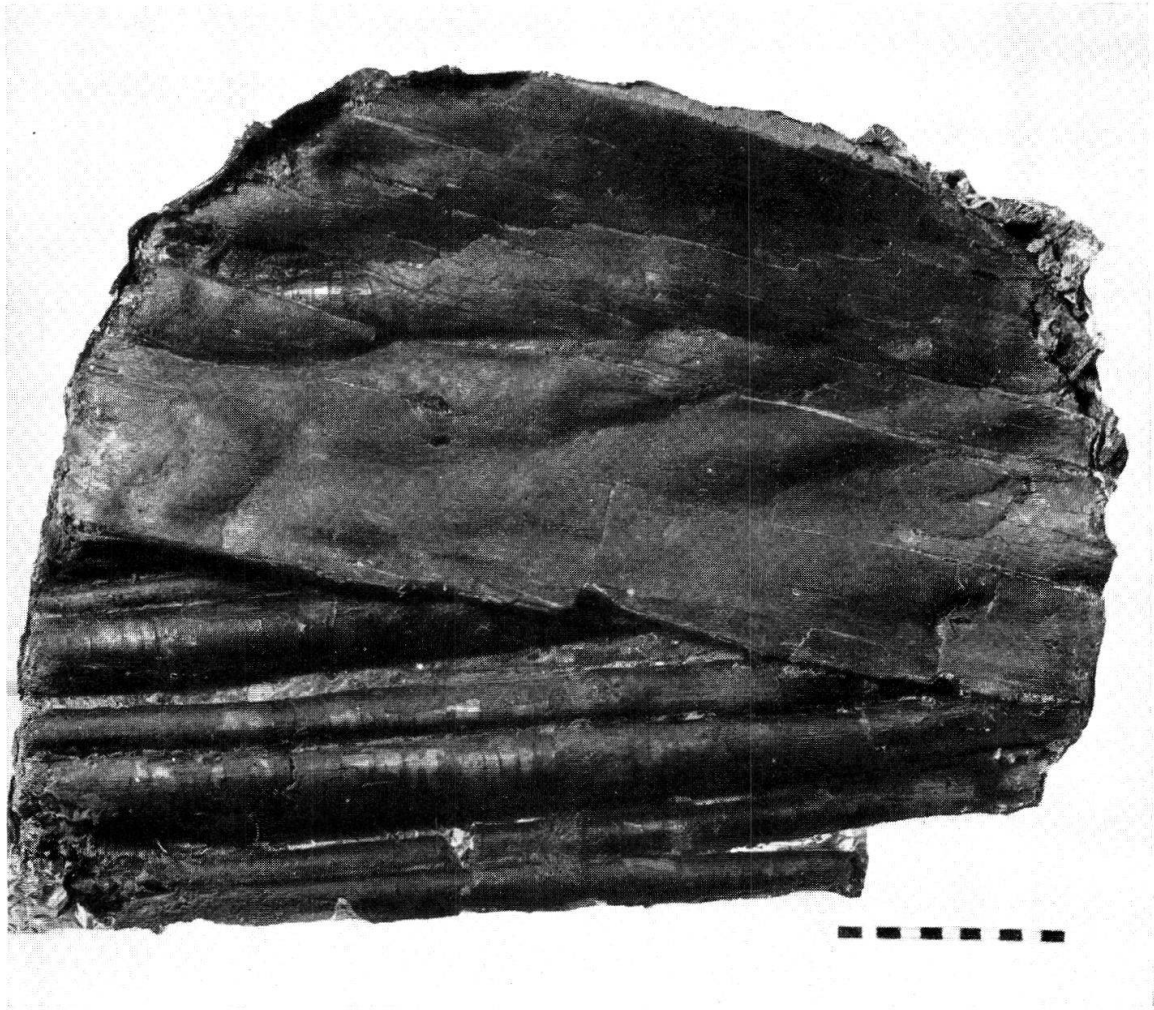
Pl. IV, fig. 1. Chavannes-le-Chêne,
Vallon des Vaux. Coupe carénée de la civilisation de Cortaillod - Camp de Chassey (p. 37)
Suisse Prim. 1951, 2



Taf. IV, Abb. 2. Seeberg-Burgäschisee SW. Silices (S. 44)
Aus Ur-Schweiz 1951



Taf. V. Seeberg-Burgäschisee SW. Geräte (S. 44)
Aus Ur-Schweiz 1951



Taf. VI, Abb. 1. Seeberg-Burgäschisee SW. Teilstück der Rutenmatte von oben (S. 44)
Aus Ur-Schweiz 1951



Taf. VI, Abb. 2. Mutta-Fellers. Keramik (S. 52)
Photo B. Frei

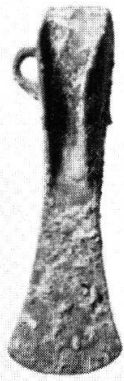


Taf. VII, Abb. 1. Seeberg-Burgäschisee SW. Teilstück der Rutenmatte von unten (S. 44)
Aus Ur-Schweiz 1951



Taf. VII, Abb. 2. Weiningen
Inventar eines 1950 untersuchten Hügelgrabes der mittleren Bronzezeit (S. 69)
Aus Jber. LM. 1949/50

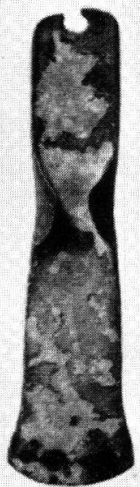
1



2



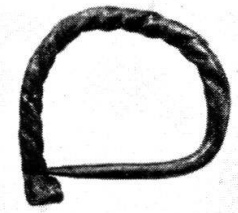
3



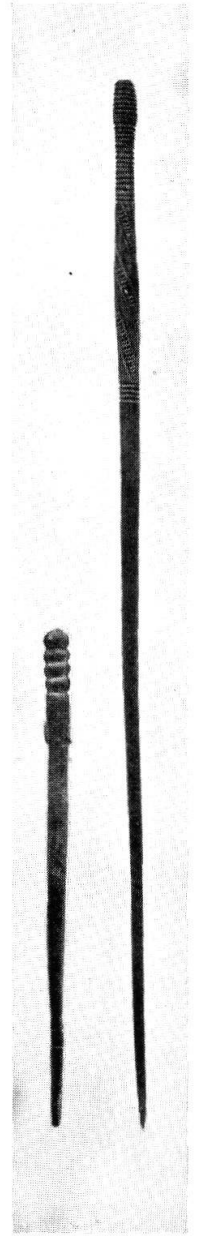
4

5

Taf. VIII, Abb. 1, 4 und 5: Schinznach-Bad (S. 59)
Abb. 2: Veltheim (S. 59); Abb. 3: Schinznach-Dorf (S. 59)



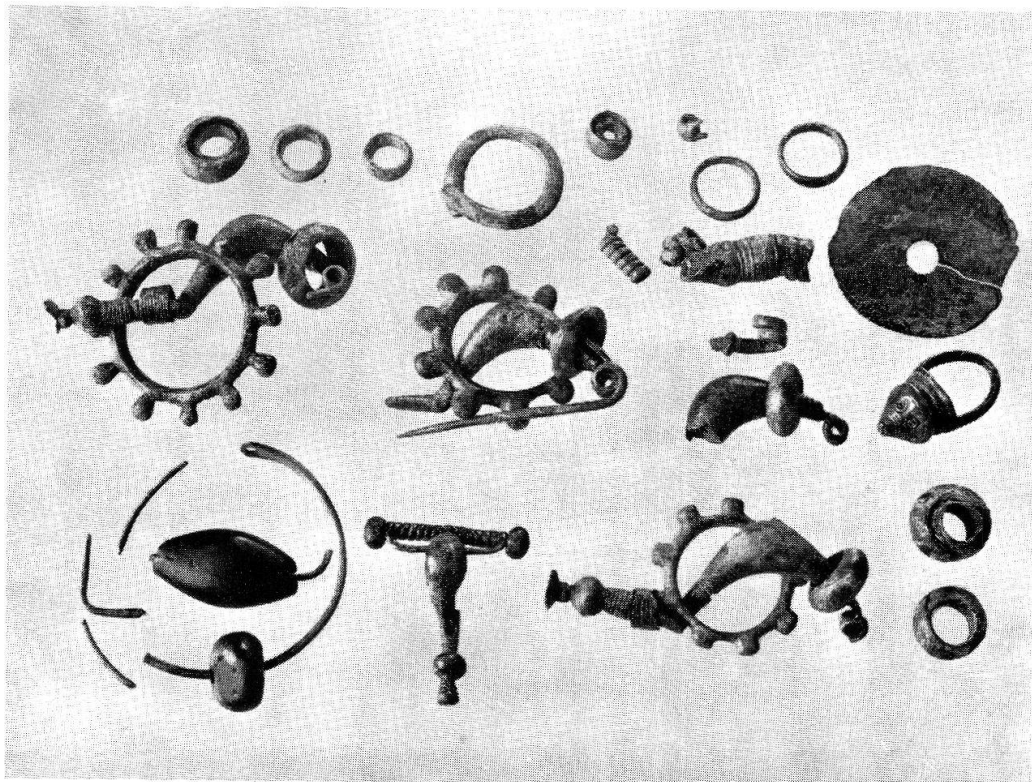
Taf. VIII, Abb. 6
Savognin-Patnal. Bogenfibel
(S. 58)
Photo Landesmuseum



Taf. VIII, Abb. 7
Links Märstetten (S. 54); rechts Attinghausen (S. 51f.)



Taf. IX, Abb. 1. Eschenbach-Balmenrain. Zwei Urnen aus Hügel I in Fundlage (S. 64)
Aus Heimatkunde vom Linthgebiet 1951



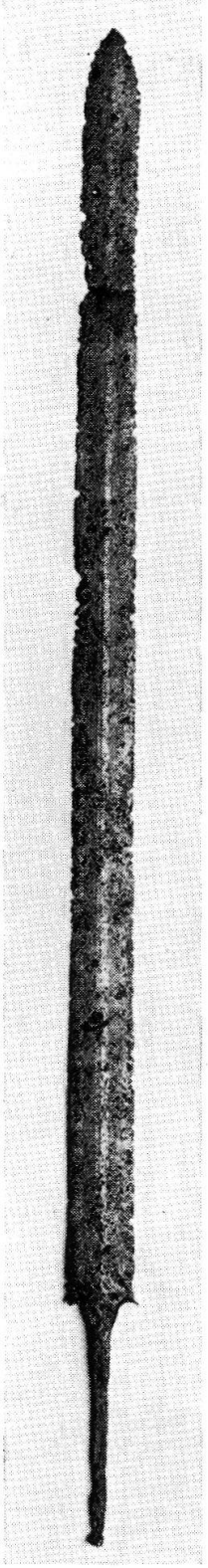
Tav. IX, fig. 2. Cama. Sepolcro del sec. IV a. C. (p. 76)



Taf. X, Abb. 1. Bümpliz. Grab 1 (S. 76)
Photo Bernisches Hist. Museum



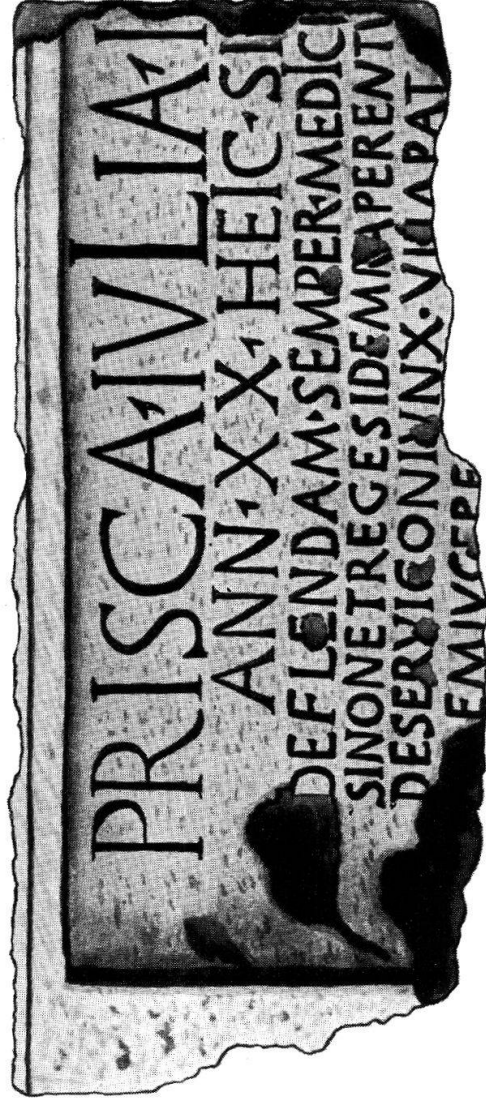
Taf. X, Abb. 2. Bümpliz. Grab 2 (S. 76)
Photo Bernisches Hist. Museum



Taf. XI, Abb. 2. Splügen. Latèneschwert (S. 78)
 Aus JB. Hist.-Ant. Ges. Graubünden 1949



Taf. XI, Abb. 3. Splügen
 Detailaufnahme des Schwertes (S. 79)
 Aus JB. Hist.-Ant. Ges. Graubünden 1949



Taf. XI, Abb. 1
 Augusta Raurica. Grabinschrift der Prisca Iulia (S. 80)
 Aus Basler Zeitschrift 1948

PRISCA IVLIA
 ANNI XX HEIC SI
 DEFLENDAM SEMPER MEDICI
 SINONE TREGESIDEM PERENTU
 DESERVIGONINX VILAPAT
 EMIVCEPE



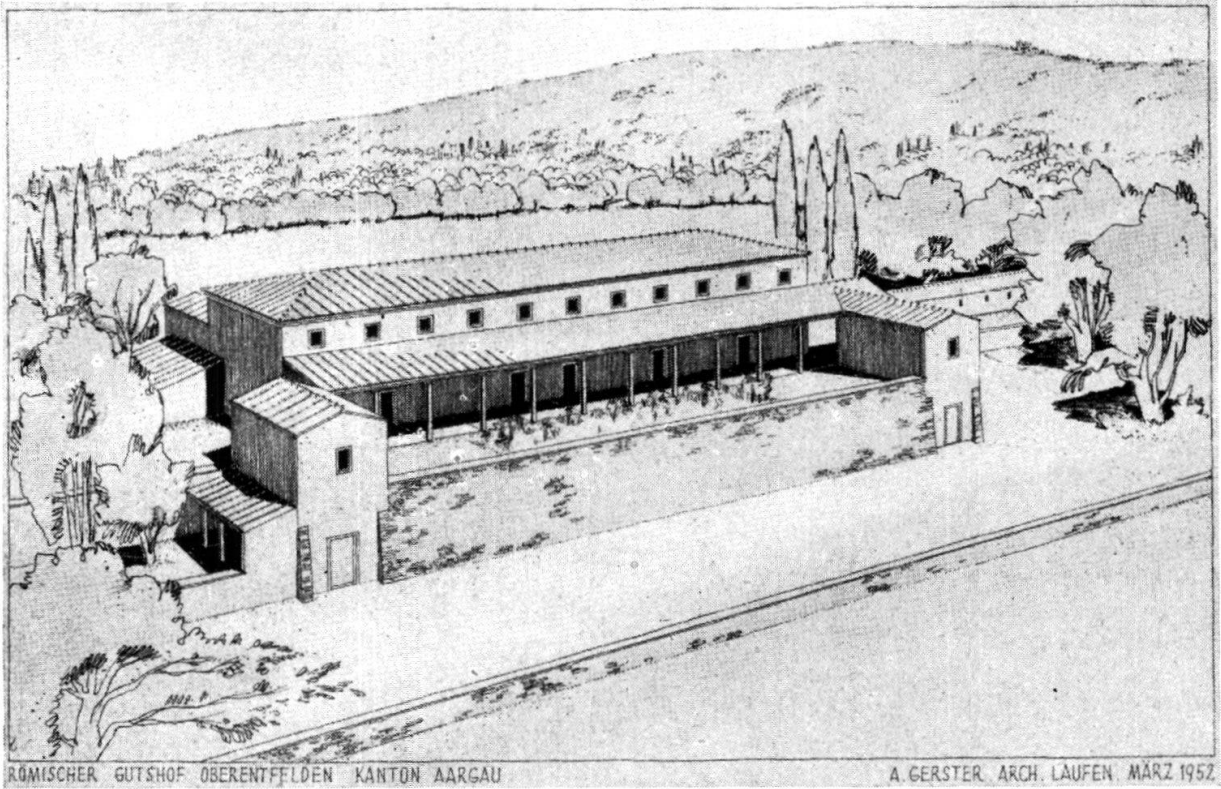
Taf. XII. Augst. Öllampe aus Ton mit Relief, vergrößert (S. 80)
Aus Ur-Schweiz 1951



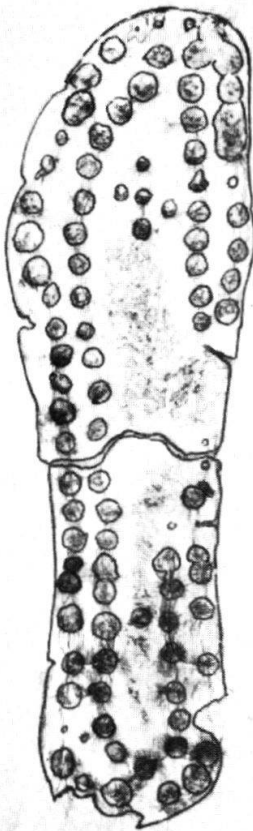
Taf. XIII, Abb. 1. Vindonissa. Juppiter Ammon, Attache aus Bronze (S. 87)
Aus Jber. GPV. 1951/52



Taf. XIII, Abb. 2. Vindonissa. Geschnitzter Knauf aus Holz (S. 87)
Aus Jber. GPV. 1951/52



Taf. XIV, Abb. 1. Oberentfelden. Rekonstruktion des Herrenhauses, nach Alban Gerster (S. 91)
Aus Ur-Schweiz 1952

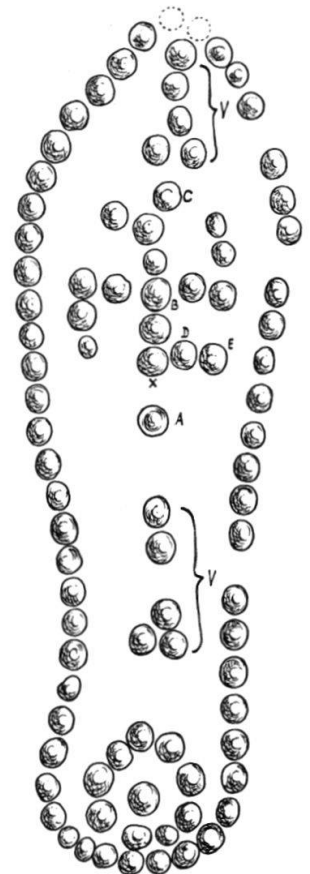


a

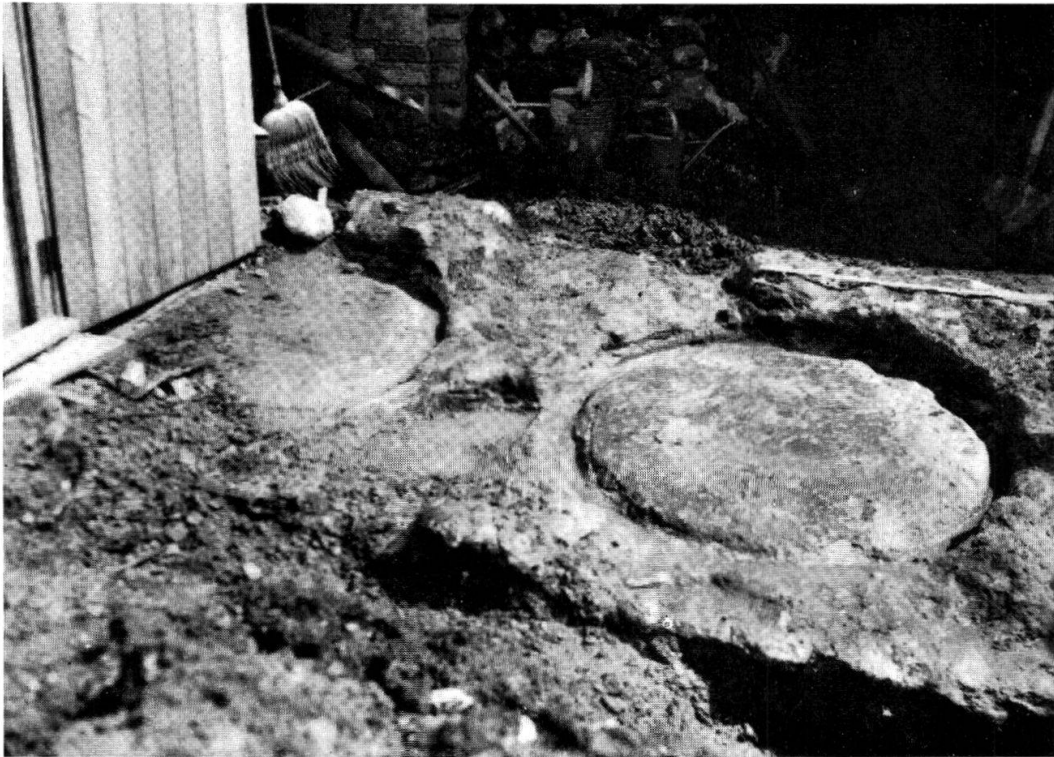
Taf. XIV, Abb. 2. a. Vindonissa
Benagelung einer Schuhsohle mit Kreuz
(S. 87 und 98)

b. Kaiseraugst. Benagelung
einer Schuhsohle mit Hakenkreuz
(S. 98 und 87)

Aus Jber. GPV. 1951/52



b



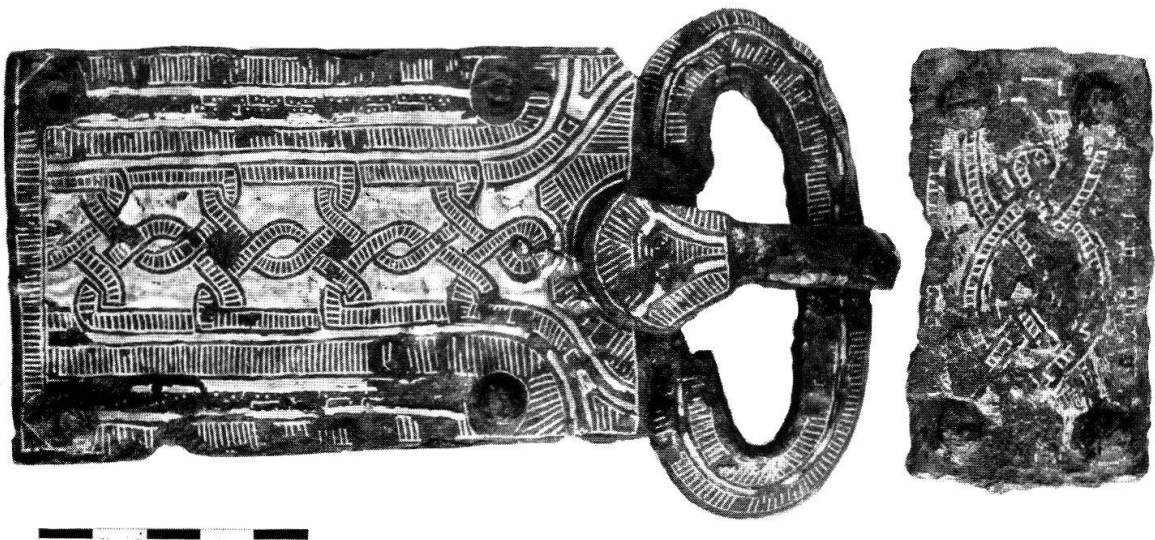
Taf. XV, Abb. 1. Veltheim. Technische Anlage unbekannter Bestimmung, gemauert, mit Eindrücken von Mörtel (S. 93)



Taf. XV, Abb. 2. Augst, Insula XVI. Ofen aus Ziegelstücken, halbrund, mit Drehstein für den Kesselpfosten; wahrscheinlich zum Fleischsieden (S. 80)

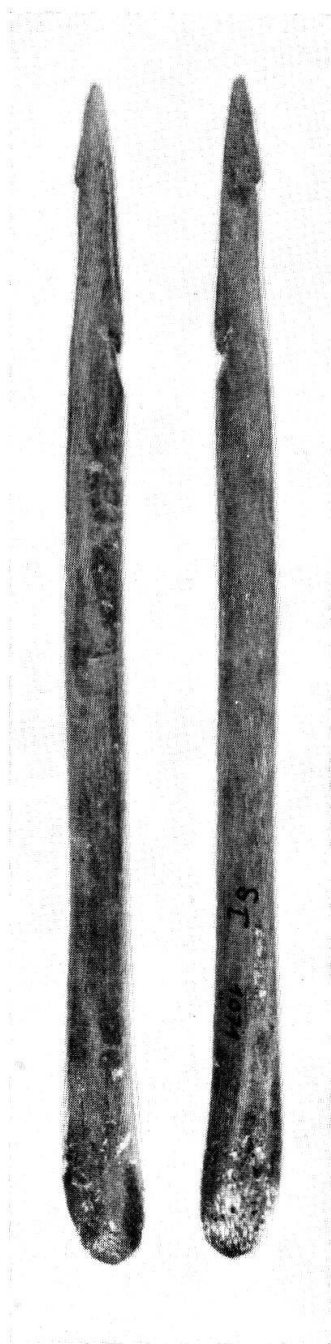


Taf. XVI, Abb. 1. Kaiseraugst. Spätromischer Friedhof, Gläser (S. 96 ff.)

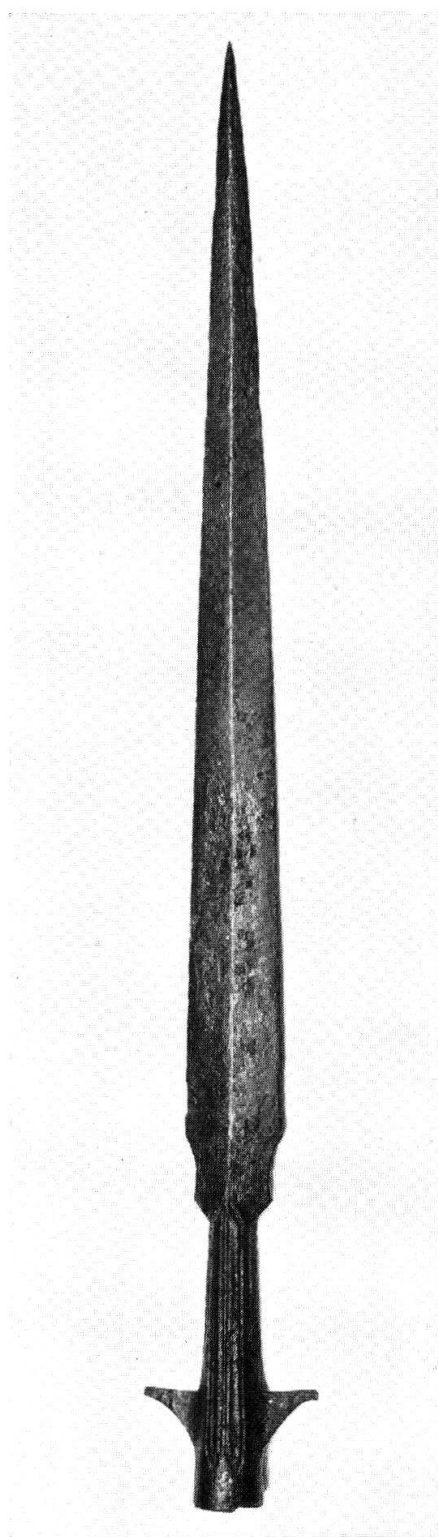


Taf. XVI, Abb. 2. Leuzigen. Burgundische Gürtelschnalle aus Eisen
mit reinem Flechtbandornament in Silbertauschierung (S. 103f.)

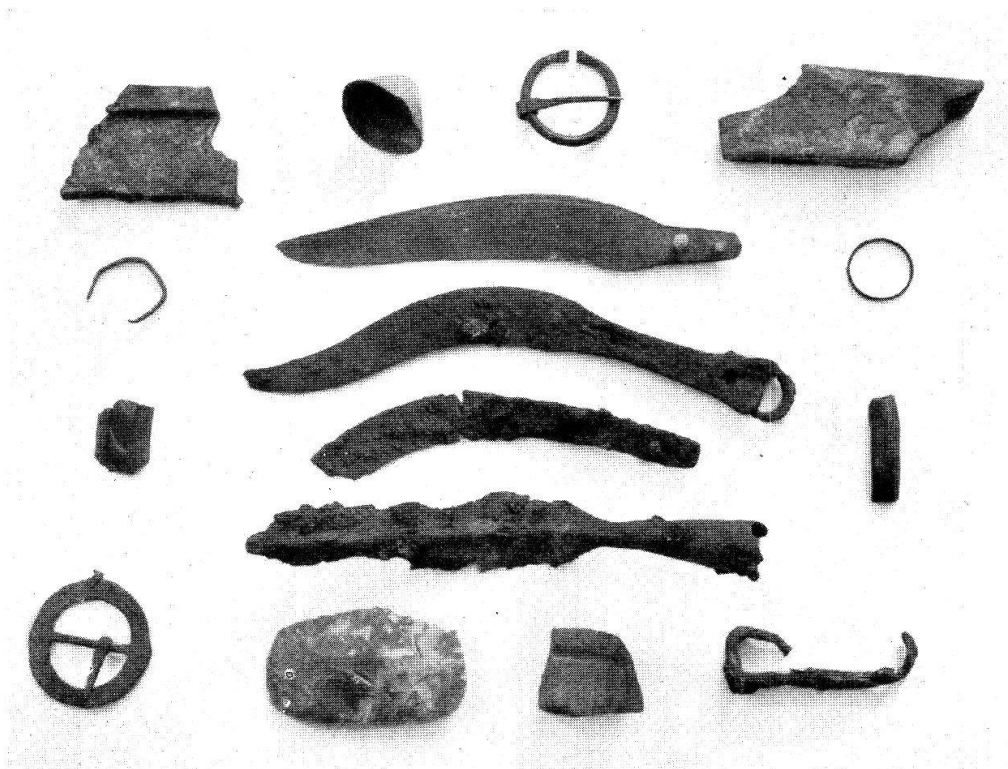
Aus JB. Bern. Hist. Mus. 1949/50



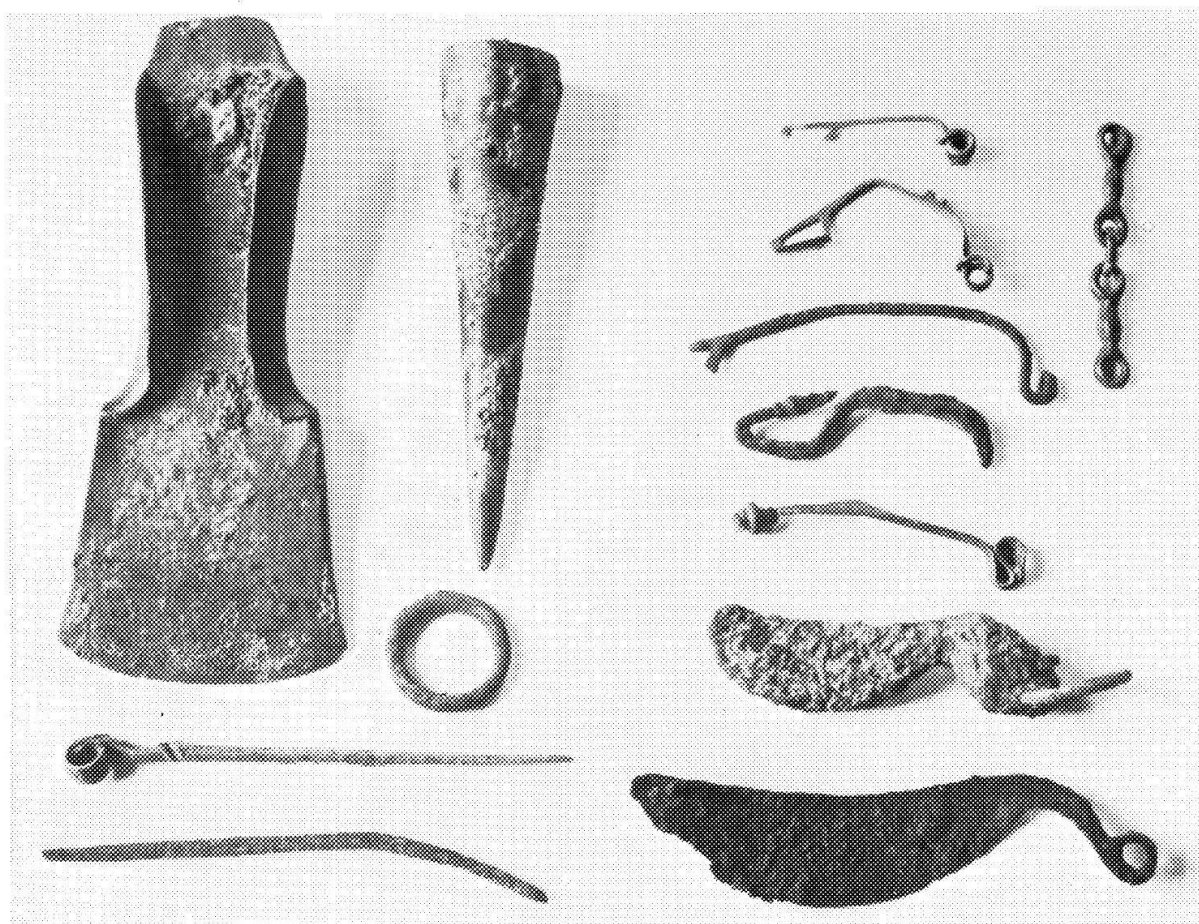
Taf. XVII, Abb. 1
Knochenharpune aus dem
Wauwilermoos bei Schötz
(Kt. Luzern)
Heimatmuseum Schötz
(S. 155 ff.). $\frac{1}{2}$ nat. Größe
Photo Landesmuseum



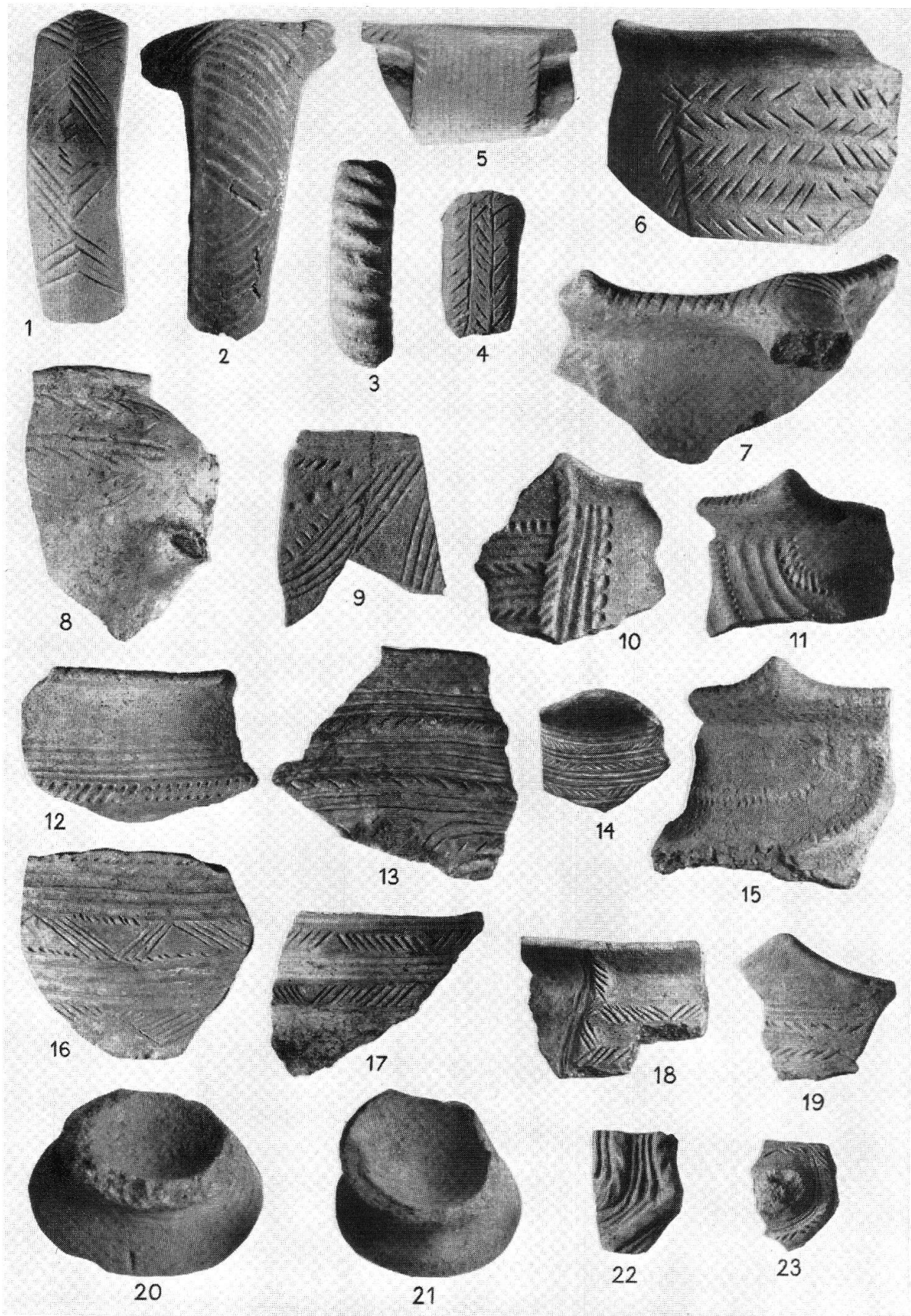
Pl. XVII, fig. 2. Thielle
Lance à ailerons, bronze
8ème siècle apr. J.-C. (p. 104)



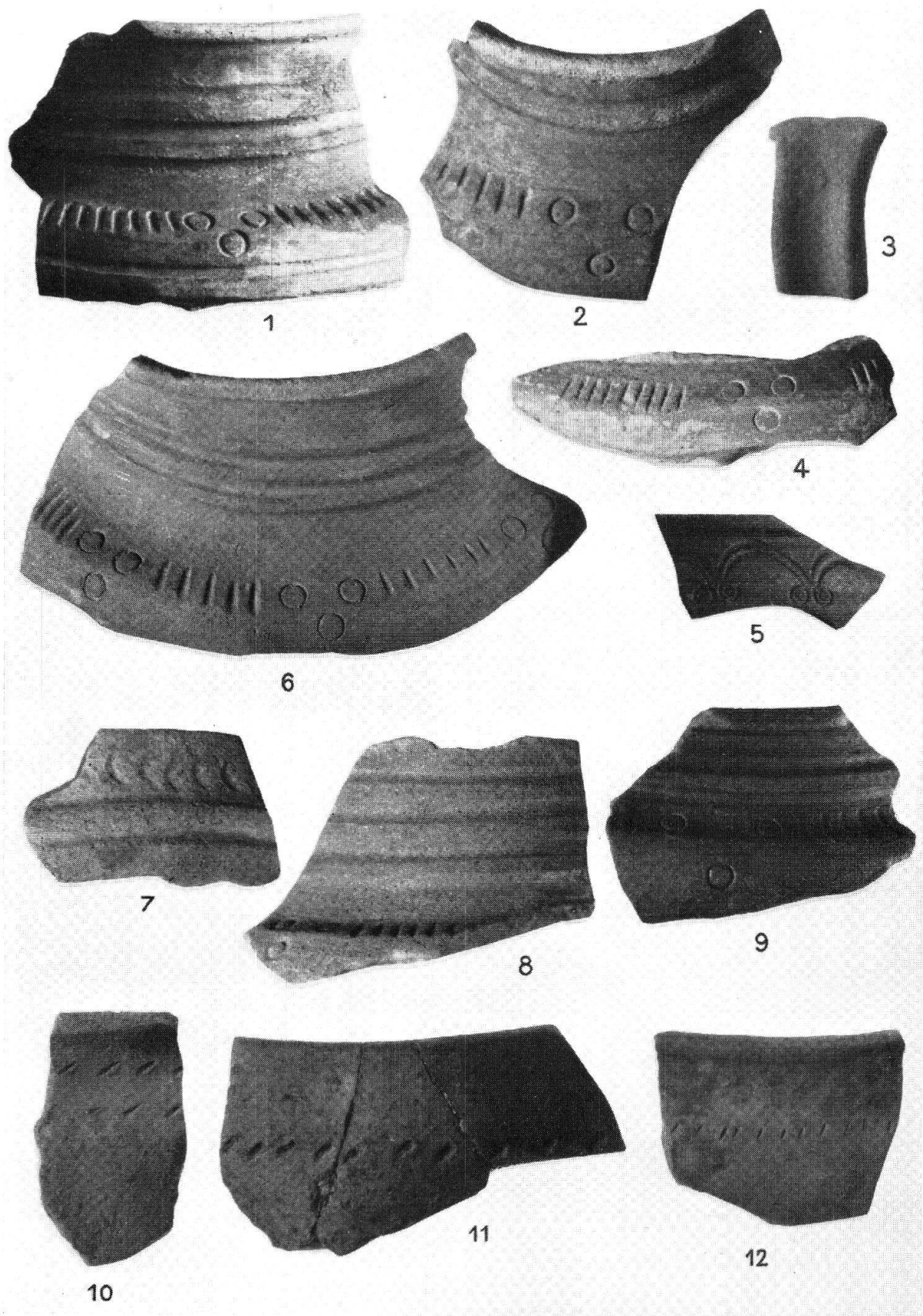
Taf. XVIII, Abb. 1. Eschen-Schneller. Metallfunde (S. 117)
 Aus JB. Hist. Ver. Liechtenstein 1951



Taf. XVIII, Abb. 2. Oberriet-Montlingerberg. Metallfunde der Grabung 1951 (S. 122 ff.)
 Aus National-Zeitung vom 8. Mai 1952



Taf. XIX. Oberriet-Montlingerberg. Scherben aus der Kulturschicht der späten Bronzezeit (S. 122)
 Aus Ur-Schweiz 1952



Taf. XX. Oberriet-Montlingerberg. Keramik aus der Kulturschicht der Eisenzeit (S. 122)
 Aus Ur-Schweiz 1952