

Objektyp: **Appendix**

Zeitschrift: **Jahresberichte aus Augst und Kaiseraugst**

Band (Jahr): **8 (1988)**

PDF erstellt am: **25.09.2024**

Nutzungsbedingungen

Die ETH-Bibliothek ist Anbieterin der digitalisierten Zeitschriften. Sie besitzt keine Urheberrechte an den Inhalten der Zeitschriften. Die Rechte liegen in der Regel bei den Herausgebern.

Die auf der Plattform e-periodica veröffentlichten Dokumente stehen für nicht-kommerzielle Zwecke in Lehre und Forschung sowie für die private Nutzung frei zur Verfügung. Einzelne Dateien oder Ausdrucke aus diesem Angebot können zusammen mit diesen Nutzungsbedingungen und den korrekten Herkunftsbezeichnungen weitergegeben werden.

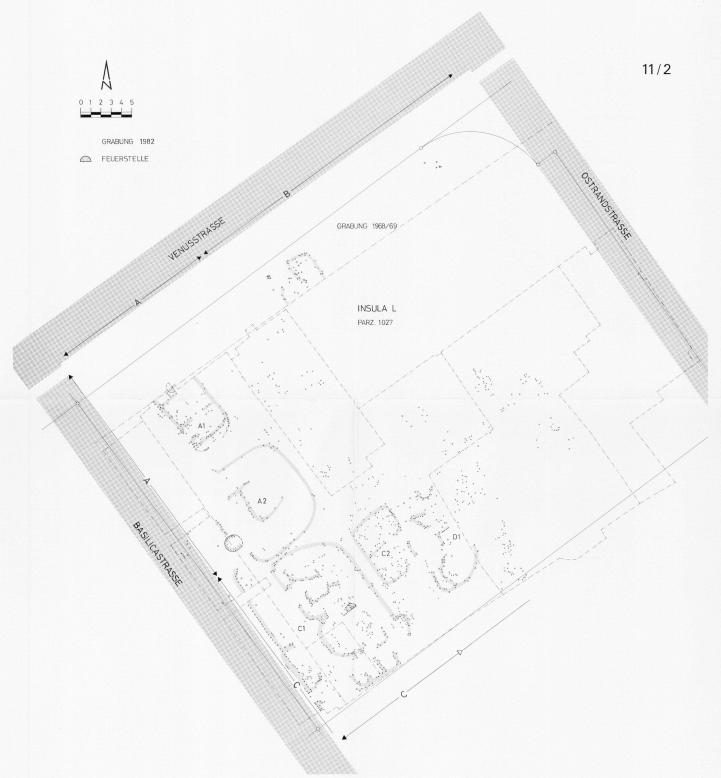
Das Veröffentlichen von Bildern in Print- und Online-Publikationen ist nur mit vorheriger Genehmigung der Rechteinhaber erlaubt. Die systematische Speicherung von Teilen des elektronischen Angebots auf anderen Servern bedarf ebenfalls des schriftlichen Einverständnisses der Rechteinhaber.

Haftungsausschluss

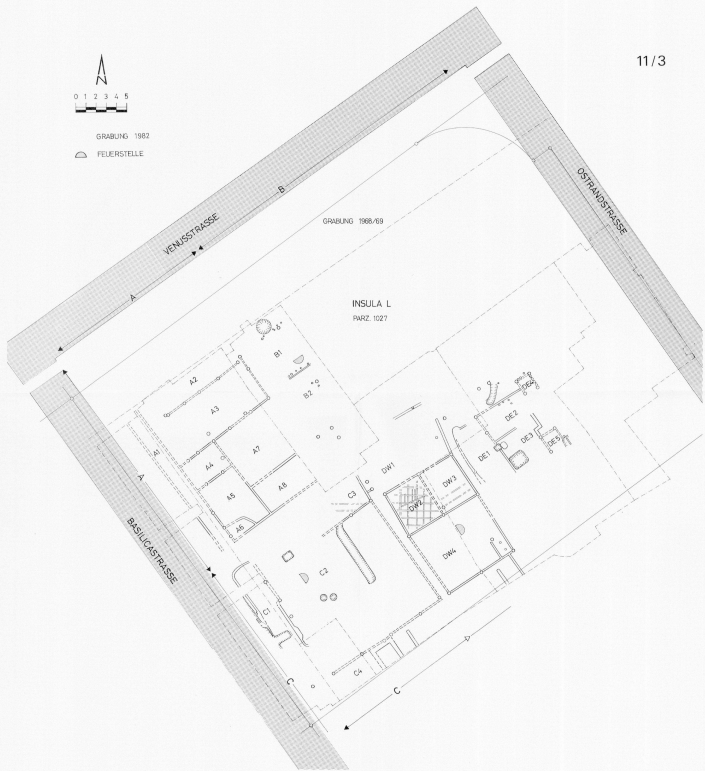
Alle Angaben erfolgen ohne Gewähr für Vollständigkeit oder Richtigkeit. Es wird keine Haftung übernommen für Schäden durch die Verwendung von Informationen aus diesem Online-Angebot oder durch das Fehlen von Informationen. Dies gilt auch für Inhalte Dritter, die über dieses Angebot zugänglich sind.



Plan 2 Grabung 1981/2, Augst, Parz. 1027, H. Moitiz, M. 1:250.

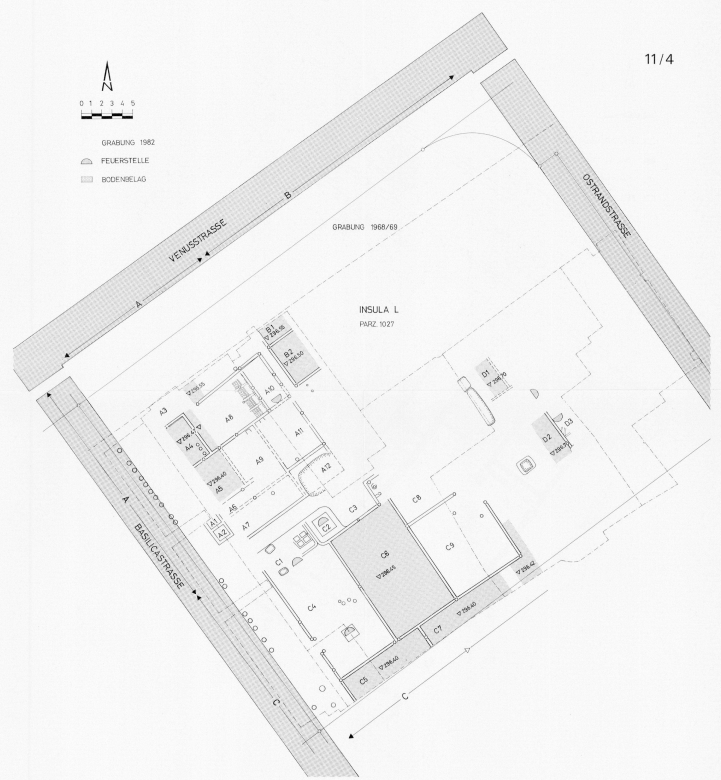


Beilage 1 zu Jahresberichte aus Augst und Kaiseraugst 8, 1988 (Teodora Tomasevic Bück, Ausgrabungen in Augst und Kaiseraugst im Jahre 1981 und Teodora Tomasevic Bück, Ausgrabungen in Augst im Jahre 1982)
 Plan 2 Grabung 1982/1, Augst, Parz. 1027, H. Moitiz, Versuch einer Rekonstruktion der Flächthünen, M. 1:250.



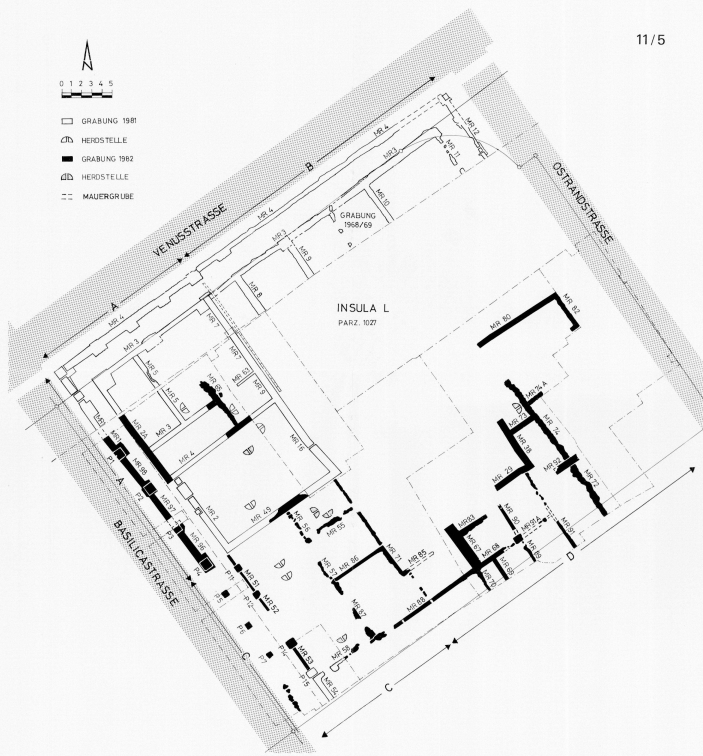
11/3

Plan 3 Grabung 1982/1. Augst, Parz. 1027. H. Moitiz. Versuch einer Rekonstruktion der älteren Hohenbauten. M. 1:250.



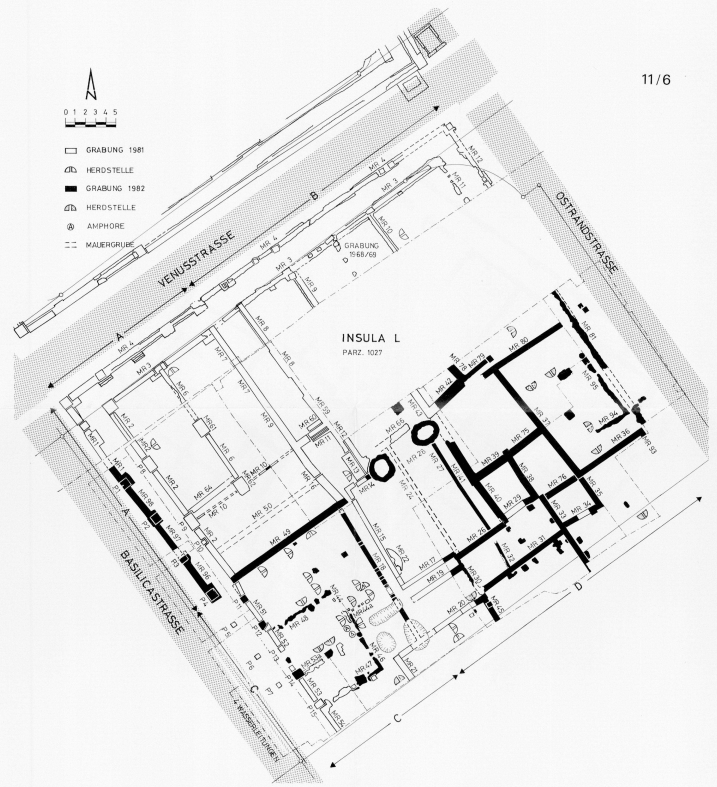
11/4

Plan 4 Grabung 1982/1. Augst, Parz. 1027. H. Moitiz. Versuch einer Rekonstruktion der jüngeren Hohenbauten. M. 1:250.



11/5

Plan 5 Grabung 1982/1, Augst, Parz. 1027, H. Moitz, Übersichtplan der älteren Steinbauten, M. 1:250.



11/6

Plan 6 Grabung 1982/1, Augst, Parz. 1027, H. Moitz, Übersichtplan der jüngeren Steinbauten, M. 1:250.

Beilage 2 zu
 Jahresberichte aus Augst und Kaiseraugst 8, 1988
 (Teodora Tomasevic Back, Ausgrabungen in Augst und Kaiseraugst im Jahre 1981 und
 Teodora Tomasevic Back, Ausgrabungen in Augst im Jahre 1982)

