

Objektyp: **Advertising**

Zeitschrift: **Heimatschutz = Patrimoine**

Band (Jahr): **89 (1994)**

Heft 4

PDF erstellt am: **20.09.2024**

### **Nutzungsbedingungen**

Die ETH-Bibliothek ist Anbieterin der digitalisierten Zeitschriften. Sie besitzt keine Urheberrechte an den Inhalten der Zeitschriften. Die Rechte liegen in der Regel bei den Herausgebern.

Die auf der Plattform e-periodica veröffentlichten Dokumente stehen für nicht-kommerzielle Zwecke in Lehre und Forschung sowie für die private Nutzung frei zur Verfügung. Einzelne Dateien oder Ausdrucke aus diesem Angebot können zusammen mit diesen Nutzungsbedingungen und den korrekten Herkunftsbezeichnungen weitergegeben werden.

Das Veröffentlichen von Bildern in Print- und Online-Publikationen ist nur mit vorheriger Genehmigung der Rechteinhaber erlaubt. Die systematische Speicherung von Teilen des elektronischen Angebots auf anderen Servern bedarf ebenfalls des schriftlichen Einverständnisses der Rechteinhaber.

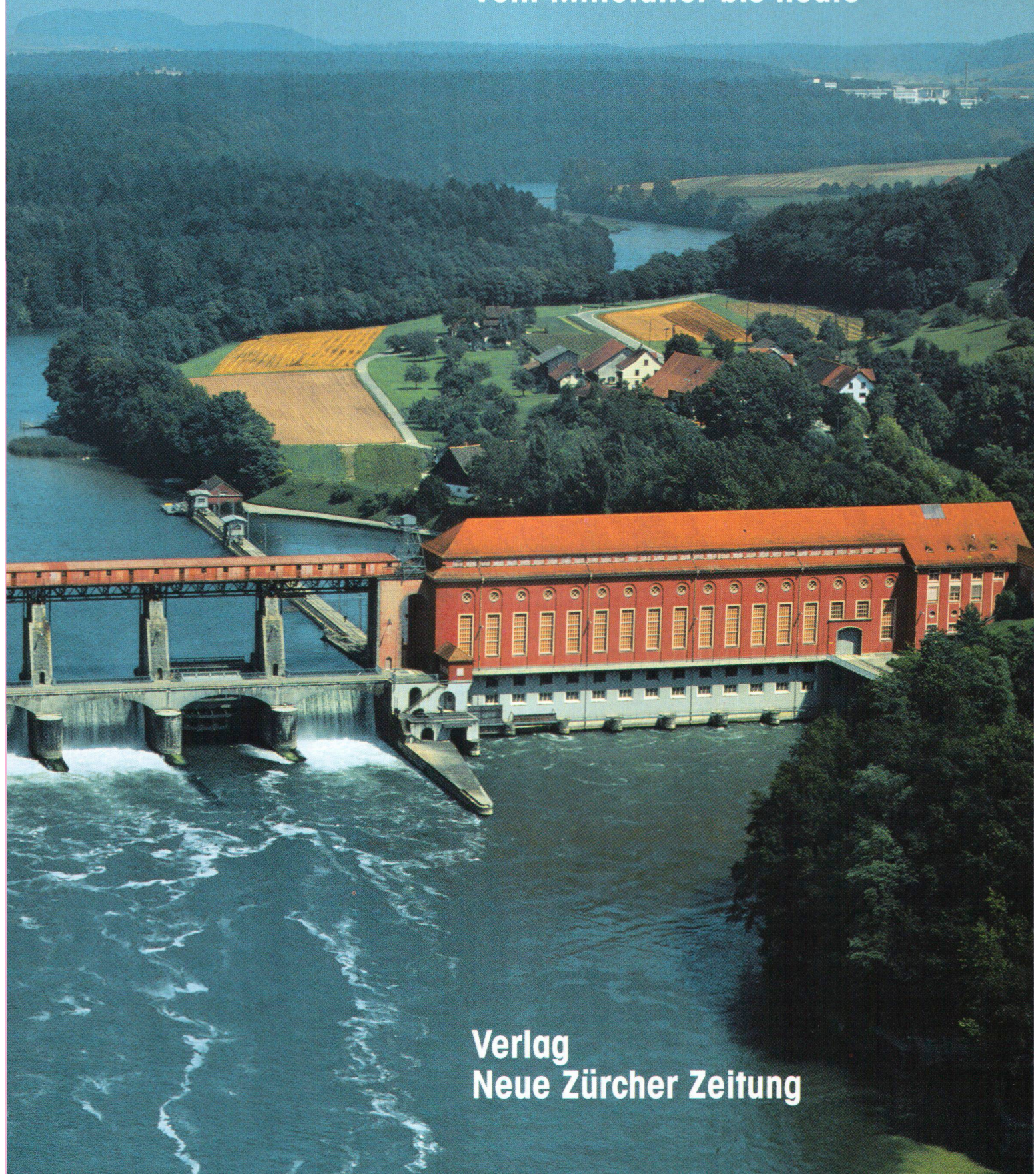
### **Haftungsausschluss**

Alle Angaben erfolgen ohne Gewähr für Vollständigkeit oder Richtigkeit. Es wird keine Haftung übernommen für Schäden durch die Verwendung von Informationen aus diesem Online-Angebot oder durch das Fehlen von Informationen. Dies gilt auch für Inhalte Dritter, die über dieses Angebot zugänglich sind.

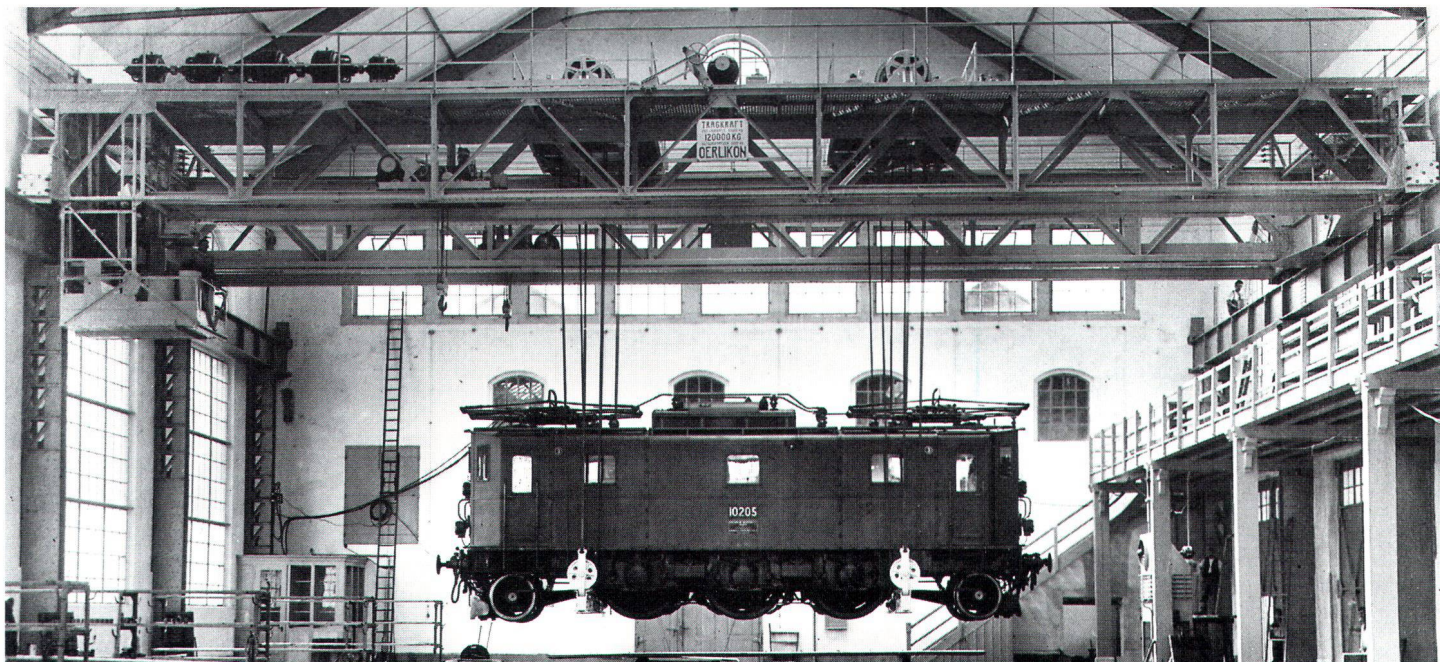
Hans-Peter Bärtschi

# Industriekultur im Kanton Zürich

Vom Mittelalter bis heute



Verlag  
Neue Zürcher Zeitung



Der Innenraum einer Montagehalle, 1923, mit einem 120-Tonnen-Laufkran.

# *Das kulturelle Erbe des produktiven Schaffens*

Hans-Peter Bärtschi

**Industriekultur im Kanton Zürich**

Vom Mittelalter bis heute

360 Seiten, über 400 Fotos, Pläne und Karten

Leinen mit Schutzumschlag, Fr. 78.–

Mitten in der aktuellen wirtschaftlich-technischen Umstrukturierung dokumentiert das vorliegende Werk im Kanton Zürich Spuren und Zeugen der Industrialisierung in ihrem geschichtlichen Zusammenhang: 200 Jahre nach dem industriellen «Take-off» macht uns die Umbruchszeit des industriellen «Take-outs» zu schaffen. Bauten, Maschinen und Industrielandschaften, die zwischen dem 18. und der Mitte des 20. Jahrhunderts entstanden sind, dokumentieren Arbeitswelten, Generationen von Menschenwerken, Errungenschaften der Menschheit. Sie sollen nicht in erster Linie für museale Bewahrung, sondern für ihre Weiternutzung unter veränderten Bedingungen eine neue Wertschätzung erhalten.

---

## BESTELLUNG

Bitte senden Sie mir mit Rechnung:

— Hans-Peter Bärtschi,

**Industriekultur im Kanton Zürich**

Fr. 78.–, zuzüglich Versandkosten

Preis gültig bis 31.12.1994

Buchverlag

Neue Zürcher Zeitung

Postfach

8021 Zürich

Tel. 01/258 15 05

Fax 01/258 13 99

Name, Vorname \_\_\_\_\_

Strasse \_\_\_\_\_

PLZ/Ort \_\_\_\_\_

Datum/Unterschrift \_\_\_\_\_

VERLAG NZZ