

Objektyp: **Advertising**

Zeitschrift: **Heimatschutz = Patrimoine**

Band (Jahr): **19 (1924)**

Heft 7

PDF erstellt am: **24.09.2024**

### **Nutzungsbedingungen**

Die ETH-Bibliothek ist Anbieterin der digitalisierten Zeitschriften. Sie besitzt keine Urheberrechte an den Inhalten der Zeitschriften. Die Rechte liegen in der Regel bei den Herausgebern. Die auf der Plattform e-periodica veröffentlichten Dokumente stehen für nicht-kommerzielle Zwecke in Lehre und Forschung sowie für die private Nutzung frei zur Verfügung. Einzelne Dateien oder Ausdrucke aus diesem Angebot können zusammen mit diesen Nutzungsbedingungen und den korrekten Herkunftsbezeichnungen weitergegeben werden. Das Veröffentlichen von Bildern in Print- und Online-Publikationen ist nur mit vorheriger Genehmigung der Rechteinhaber erlaubt. Die systematische Speicherung von Teilen des elektronischen Angebots auf anderen Servern bedarf ebenfalls des schriftlichen Einverständnisses der Rechteinhaber.

### **Haftungsausschluss**

Alle Angaben erfolgen ohne Gewähr für Vollständigkeit oder Richtigkeit. Es wird keine Haftung übernommen für Schäden durch die Verwendung von Informationen aus diesem Online-Angebot oder durch das Fehlen von Informationen. Dies gilt auch für Inhalte Dritter, die über dieses Angebot zugänglich sind.

zustauben. Aber es wurden an der ersten Fassung auch wesentliche Aenderungen vorgenommen, Konzessionen gemacht. Am meisten Nachdruck wird, und mit Recht, auf den Pflanzenschutz verwendet. Er ist auch das dringendste. Der unverständige Blumenraub in den Bergen durch Touristen bringt die vielbesuchten Berge zur Verarmung ihrer Flora. Diese Tatsache muss jeder, der viel in den Bergen wandert, bestätigen. Und diese Ausbeutung entspringt mehr der Renommiersucht als

wirklicher Blumenfreude und bringt dem Ausbeuter keinerlei Gewinn. Nach einer Stunde liegen die Sträusse irgendwo am Strassenrand. Wir fragen uns zwar, ob man mit Schutzbestimmungen, die durch die Kantone aufgestellt worden sind, heute auskommt. Wie der Bund die Tierwelt der Berge mit seinen Gesetzen zu schützen sucht, so sollte er auch Massnahmen zum Schutze der Alpenflora treffen. Eben auf den Berggipfeln und Gräten laufen die Grenzen der Kantone zu-

## SCHWEIZERISCHE INSTITUTE

„CHOISY“  
NEUEVILLE PRÈS NEUCHÂTEL  
PENSIONNAT POUR JEUNES FILLES  
Prospectus et références à disposition

H 109

INSTITUTION BITTERLIN  
BEX (Waadt)

Referenzen und Prospekte bei Prof. Cas. Bitterlin

### Zeno Durrer, Giswil

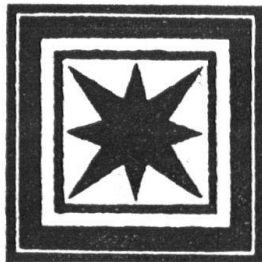
(Obwalden)

anerkannt leistungsfähiger Lieferant von:

Parquets

gelegt  
oder  
ungelegt

Katalog  
zu  
Diensten



Ia. REFERENZEN

Hobel-  
und Schnitt-  
waren

(Bauholz,  
Bretter  
und  
Latten)

H 102



H 117

  
**Freöbel**  
ZÜRICH  
**Gartenanlagen**  
Entwurf, Ausführung

H 16

## SHB

Verkaufs-Genossenschaft  
Schweizer. Heimatschutz

Ständige Filialen in:

Basel: Blumenrain 3  
Biel: Sesslerstrasse 1  
Brestenberg: Schloss Brestenberg  
Chur: Franz Carl Seitz, Kantonalbankgebäude  
Engelberg: W. Geiger-Auinger  
Interlaken: Höhweg 133  
Lugano-Paradiso: W. Geiger-Auinger  
Murten: Frau Spinnler  
Neuenburg: Galerie d'Art  
Ragaz: Frau H. Straehler-Freudweiler  
Rheinfelden: Hotel Krone  
Solothurn: Frau Nyffeler-Langner, Hauptgasse  
Weggis: Frau Fr. Wagner  
Zürich: Thalstrasse 18, Haus zur Spindel

Direkte Verkäufe vermittelt die  
Geschäftsstelle:

Schwanengasse 7, BERN

H99

sammen und erschweren eine einheitliche Regelung des Pflanzenschutzes und noch mehr seine Handhabung.

«Neue Zürcher Zeitung».

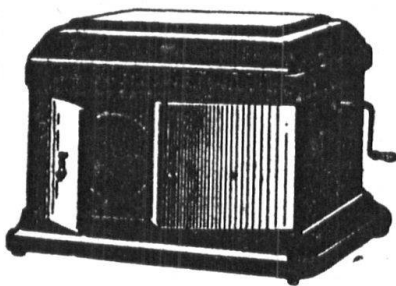
**Ein guter Witz.** In einem engen Gässchen von Stans, wo man sonst über den Heimatschutz gerne erhaben lächelt und ihn keiner Rechte teilhaftig werden lässt, ihn aber doch für jede Zerstörung verantwortlich macht, weil er nicht gewacht habe, standen der Strasse entlang einige kleine geschnittene Bäume, auf welche

ein Nachbar schon lange ein böses Auge geworfen hatte. Und eines Tages, als er merkte, dass es in dem sonst geschäftigen Quartier ziemlich stille war, holte er die Säge und sägte drei Bäume meterhoch über dem Boden ab. Den vierten, etwas entfernt und auf öffentlichem Grund stehenden Baum, verschonte die Säge. Als die Nachbarn abends von der Arbeit und den Geschäften heimkamen und die Zerstörung sahen, erfasste sie grosse Erbitterung. — Am nächsten Sonntag morgen,

Fortsetzung Seite X

## MUSIKINSTRUMENTE

MUSIKALIEN, SAITEN, BESTANDTEILE ALLER ART  
BEZIEHEN SIE ANERKANNT GUT UND BILLIG BEI



**A. POPP  
OLTEN**

TELEPHON 448

SÄMTLICHE  
REPARATUREN

KATALOG GRA-  
TIS U. FRANKO

H 59



Für Entwurf und  
Ausführung von  
Bauten aller Art  
in heimischer  
Bauweise wende  
man sich an

**Alois v. Moos**

Architekt

Luzern H50

Habsburgerstrasse 16



## E. WEIDMANN & CIE.

HOLZBILDHAUEREI & DRECHSLEREI

**BASEL** MÜLLHEIMERSTR. 53  
TELEPHON No. 3241

Basel, Bern, Brno, Budapest, Chemnitz, Dresden, Frankfurt a. M., Gera, Hamburg, Leipzig, Linz, Prag, Regensburg, Wien

Spezialität:

*Elektrische Beleuchtungs-  
körper in Holz*

Tisch-, Nachttisch-  
und Wandlampen,  
fest oder verstellbar  
Schreibtisch- und  
Klavier-Lampen

*Bodenständerlampen  
Hängelleuchter-  
Zuglampen*

H 6