

Objektyp: **Advertising**

Zeitschrift: **Heimatschutz = Patrimoine**

Band (Jahr): **19 (1924)**

Heft 1

PDF erstellt am: **22.09.2024**

Nutzungsbedingungen

Die ETH-Bibliothek ist Anbieterin der digitalisierten Zeitschriften. Sie besitzt keine Urheberrechte an den Inhalten der Zeitschriften. Die Rechte liegen in der Regel bei den Herausgebern. Die auf der Plattform e-periodica veröffentlichten Dokumente stehen für nicht-kommerzielle Zwecke in Lehre und Forschung sowie für die private Nutzung frei zur Verfügung. Einzelne Dateien oder Ausdrucke aus diesem Angebot können zusammen mit diesen Nutzungsbedingungen und den korrekten Herkunftsbezeichnungen weitergegeben werden. Das Veröffentlichen von Bildern in Print- und Online-Publikationen ist nur mit vorheriger Genehmigung der Rechteinhaber erlaubt. Die systematische Speicherung von Teilen des elektronischen Angebots auf anderen Servern bedarf ebenfalls des schriftlichen Einverständnisses der Rechteinhaber.

Haftungsausschluss

Alle Angaben erfolgen ohne Gewähr für Vollständigkeit oder Richtigkeit. Es wird keine Haftung übernommen für Schäden durch die Verwendung von Informationen aus diesem Online-Angebot oder durch das Fehlen von Informationen. Dies gilt auch für Inhalte Dritter, die über dieses Angebot zugänglich sind.

werden kann, sobald allseits der gute Wille zu einer Verständigung und zur Herbeiführung einer Verbesserung vorherrscht, ebenso wie die Einsicht, dass Forderungen des guten Geschmackes, die sich stets mit solchen des Heimatschutzes decken, sehr wohl gewisse finanzielle Opfer rechtfertigen.

Weniger Erfolg hatten wir mit einer Eingabe an das Baudepartement wegen der projektierten Aufstellung einer andern Plakatsäule, Ecke Rütlistrasse-Spallenring, wogegen von einem Anwohner des

Rings, vor dessen Garten die Säule nun steht, Einsprache erhoben worden ist. Im Einvernehmen mit der Plakatgesellschaft hatten wir einen andern Aufstellungsort vorgeschlagen und vor allem auch bei der Direktion genannter Gesellschaft, die Verwendung eines einfachen Säulenaufsatzes in Kunststein anstatt einer der bekannten hässlichen Blechhauben in Zwiebelform empfohlen. Unsere Anregungen wurden aber bedauerlicherweise nicht berücksichtigt.

Die halbscheidig auf öffentlichem Grund

Moeri & Cie. Luzern Zentralheizungen

H 46

MÖBEL-WERKSTÄTTEN
INNENDEKORATION
AUGUST GYSI
AMTHAUSGASSE 3
BERN

S P E Z I A L H A U S
FÜR GEDIEGENE WOHNUNGS-AUSSTATTUNGEN, APARTE FORMEN, ERSTKLASSIGE AUSFÜHRUNG. FREIE BESICHTIGUNG MEINER AUSSTELLUNGSRÄUME -- TELEPHON 3261

H 27



LEINENWEBEREI LANGENTHAL
AKTIENGESELLSCHAFT
LANGENTHAL

Vertrauenshaus in Bett-, Tisch- & Küchenwäsche. Baumwolltücher für Wäsche, fertige Aussteuern.
VERLANGEN SIE SOFORT OFFERTE

Zeno Durrer, Giswil

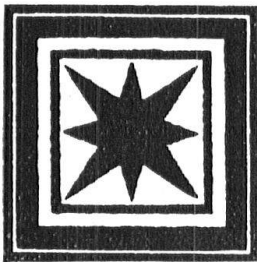
(Obwalden)

anerkannt leistungsfähiger Lieferant von:

Parquets

gelegt
oder
ungelegt

Katalog
zu
Diensten



Ia. REFERENZEN

Hobel-
und Schnitt-
waren

(Bauholz,
Bretter
und
Latten)

H 102



H 117

H 112

ARCHITEKT

U. LAUTENSCHLAGER

BASLERSTR. 19 / OLTEN / TELEPHON 490

Ausführung sämtlicher architektonischen Arbeiten für Villen, Miet- und Landhäuser, Industrielle und wirtschaftliche Bauten aller Art, sowie Strassen-, Garten-, Park- und Friedhofanlagen. Spezialität für kunstgewerbliche Arbeit und Innenarchitektur. Pauschal-Übernahme von allen Bauarbeiten

Reserviert für:

H O L Z B I L D H A U E R E I & D R E C H S L E R E I
EUG. MOREL / ZÜRICH

OBERDORF 16

Telephon Hottingen 47.15

H 75



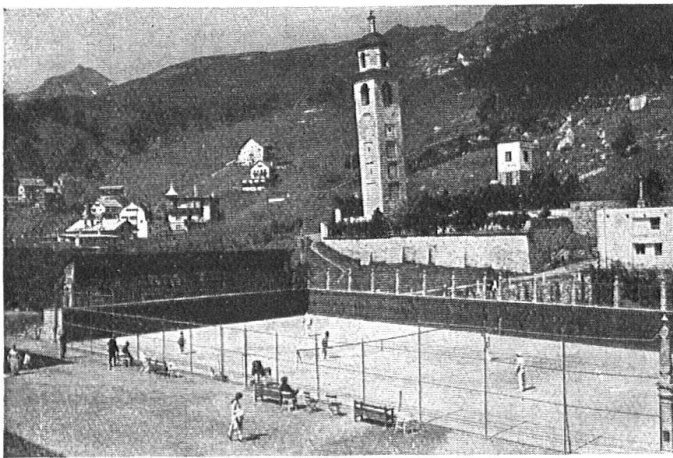
ELCHINA

der Kräftespender
für Magen, Darm, Herz,
Blut und Nerven

Flacon 3.75, Doppelflacon 6.25 in den Apotheken

Hauptdepôts: St. Gallen, Hausmann's Hechtapotheke
Zürich, Hausmann's Urania-Apotheke
Davos, Pharmacie Hausmann

H 58



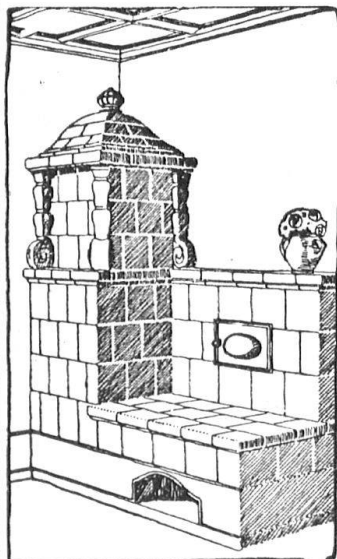
Tennisplatz des Kulm-Hotel St. Moritz. Ausgef. 1923

Anlage von
Tennisplätzen
mit Spezialmergel
Dunkelgrüne Absandung

Bruno Weber
Basel

Telegramm-Adresse: Tennisweber
Telephon 1102

H 5



25% Brenn-
stoffersparnis
wird durch unsere
**Zentralheizungs-
Kachelofen-
Anlage**
erzielt.

H 65

Bestes Heizsystem
für das Einfamilienhaus
Prima Referenzen

Fritz Lang & Co.
Zürich 3, Ofenfabrik
Staffelstr. 5 (Giesshübel)
Telephon Selnau No. 2683

Bedachungs-Arbeiten

aller Art

werden gut, fachgemäss und prompt
ausgeführt von

FELIX BINDER
BEDACHUNGS - GESCHÄFT
ZÜRICH 7

Holderstrasse 12

Telephon Hottingen 4358

H 115

FELIX HELFENSTEIN'S ERBEN KUNSTSTEINFABRIK
LUZERN - TELEPHON 963

H 49

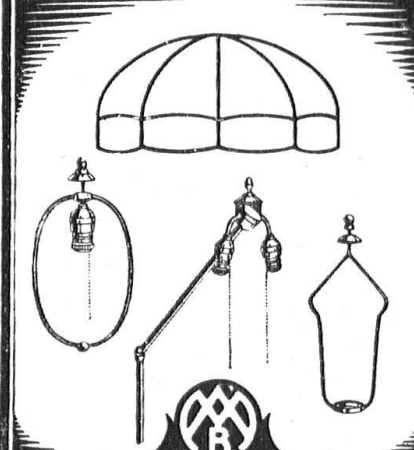
und Boden stehenden Scheidewänden alter Gebäude sind von den staatlichen Behörden an die Allgem. Plakatgesellschaft verpachtet zwecks Anbringung von Reklamen und Plakaten. Gemäss einer Uebereinkunft mit der Direktion der Gesellschaft legt uns diese jeweilen die Entwürfe für die Bemalung solcher Giebelwände vor. Dank dieses Vorgehens ist uns schon mehrere Male Gelegenheit geboten wor-

den, Abänderungen vorzuschlagen; in einem Falle musste die Ausführung eines Entwurfs abgelehnt und ein anderer Vorschlag verlangt werden. Wir anerkennen dankend das Entgegenkommen der Plakatgesellschaft und möchten besonders darauf hinweisen, dass auch dadurch gemeinschaftliches Vorgehen und gemeinsame Bemühungen zum Teil befriedigende Resultate erzielt worden sind."



Nivada
 Emaillelackfarbe für Gewerbe
 und Industrie
Rudolf Gysin & Co Basel
 Lackfabrik
 In allen Droguerien erhältlich

H 4



ALF. R. MÜLLER
BASEL
 TELEPH. 7659 DAVIDSBODENSTR. 15

H 82



Peddig-Rohrmöbel
 naturweiss oder in jeder beliebigen
 Nuance geräuchert
 Wetterfeste Garten- u. Terrassen-
 Rohrmöbel in allen Farben, Liege-
 stühle, Davoser und andere Systeme
CUENIN-HUNI & Cie.
 Rohrmöbelfabrik, Kirchberg (Kt. Bern)
 Wiederverkäufer auf allen grössern Plätzen

H 130

**RICHARD
 HAUFLER**
 GRENZACHERSTR. 32
B A S E L

L e d e r m ö b e l
Spezialwerkstätten
feiner Sitzmöbel in
Leder und Stoff

Spezialität:
KLUBMÖBEL

H 12