

Galleria di base del San Gottardo : stato dei lavori

Autor(en): [s.n.]

Objekttyp: **Article**

Zeitschrift: **AlpTransit in Ticino**

Band (Jahr): - **(2011)**

Heft 2

PDF erstellt am: **25.09.2024**

Persistenter Link: <https://doi.org/10.5169/seals-419121>

Nutzungsbedingungen

Die ETH-Bibliothek ist Anbieterin der digitalisierten Zeitschriften. Sie besitzt keine Urheberrechte an den Inhalten der Zeitschriften. Die Rechte liegen in der Regel bei den Herausgebern.

Die auf der Plattform e-periodica veröffentlichten Dokumente stehen für nicht-kommerzielle Zwecke in Lehre und Forschung sowie für die private Nutzung frei zur Verfügung. Einzelne Dateien oder Ausdrucke aus diesem Angebot können zusammen mit diesen Nutzungsbedingungen und den korrekten Herkunftsbezeichnungen weitergegeben werden.

Das Veröffentlichen von Bildern in Print- und Online-Publikationen ist nur mit vorheriger Genehmigung der Rechteinhaber erlaubt. Die systematische Speicherung von Teilen des elektronischen Angebots auf anderen Servern bedarf ebenfalls des schriftlichen Einverständnisses der Rechteinhaber.

Haftungsausschluss

Alle Angaben erfolgen ohne Gewähr für Vollständigkeit oder Richtigkeit. Es wird keine Haftung übernommen für Schäden durch die Verwendung von Informationen aus diesem Online-Angebot oder durch das Fehlen von Informationen. Dies gilt auch für Inhalte Dritter, die über dieses Angebot zugänglich sind.

Galleria di base del San Gottardo

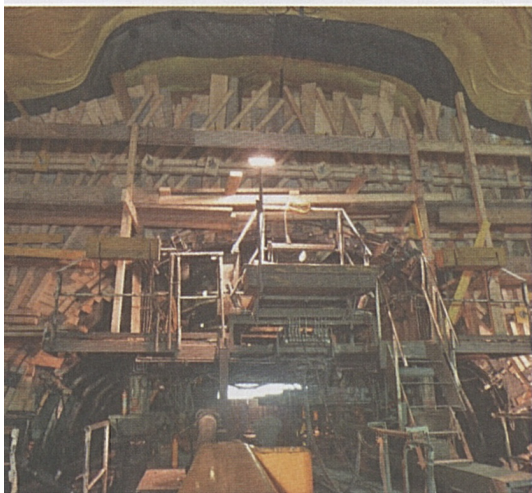
Stato dei lavori

Le due frese sono state smontate e hanno ormai lasciato la Galleria. Ora si procede a pieno regime con la sistemazione interna dei due tubi, dei cunicoli trasversali e della stazione multifunzionale.

A Bodio si procede alle prime consegne di superfici da parte del Consorzio TAT.

8

In galleria i lavori di sistemazione interna dei due tubi procedono a pieno ritmo. Il getto di calcestruzzo per la volta della galleria è in fase finale. Nel tubo est mancano ancora poco più di 100 m e il tubo ovest segue a ruota.



Wurm nel tubo est.

Nel tubo est, infatti, si sta iniziando con lo smontaggio della parte anteriore del cosiddetto "Wurm" (installazione lunga 600 m che permette di eseguire più di venti lavorazioni in sequenza) poiché per il centinaio di metri che manca non c'è più bisogno di tutta la lunghezza.

A Bodio il consorzio TAT procede alle prime consegne di parti di superfici alle imprese che in seguito si occuperanno della rinaturalizzazione, ovvero di rimettere le superfici allo stato antecedente all'arrivo del cantiere oppure con delle migliorie come previsto dai progetti approvati. Il tubo est, a partire dal portale nord di Bodio, continua ad essere sfruttato a fini logistici



per permettere l'avanzamento dei lavori di sistemazione interna. Inoltre per permettere di eseguire i lavori per le banchine tra il portale e la stazione multifunzionale sono stati effettuati dei controlli con una telecamera mobile e i lavori di pulizia del sistema dei tubi di drenaggio dell'acqua della galleria.

Demolizione della soletta provvisoria nella caverna trasversale.

Lo sapevate che...

...per la costruzione della Galleria di base del San Gottardo, la galleria ferroviaria più lunga del mondo, sono stati scavati 25 mio t di materiale il quale è stato riutilizzato nei seguenti modi:

- 36% per la produzione di calcestruzzo
- 63.6% per rilevati di precarico, rinaturalizzazioni

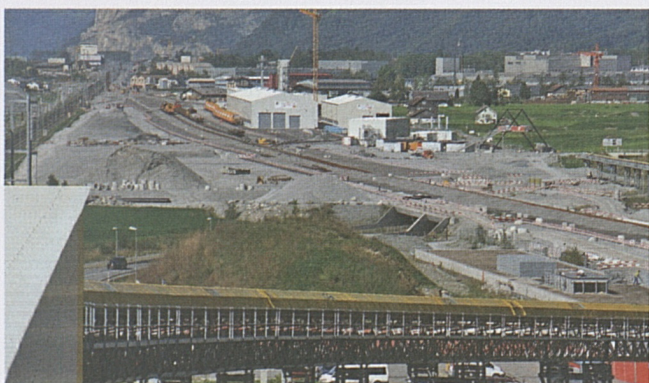
...sono stati utilizzati:

- 2.3 mio m³ di calcestruzzo
- 52'000 t di centine metalliche
- 3 mio m² di reti metalliche
- 4'800 km di ancoraggi di acciaio
- 16'000 t di armatura
- 1.3 mio m² di pellicola di impermeabilizzazione della volta



Applicazione isolamento.

Rynächt: piazzale d'installazione della tecnica ferroviaria.



Sedrun: Claus Surrein.



Altdorf/Rynächt - Uri

Lungo la tratta a cielo aperto di Altdorf/Rynächt continuano i lavori per le diverse opere in corso. A fine settembre è stata asfaltata la rotonda Wyszus. I lavori di sistemazione interna dell'edificio della tecnica ferroviaria sono quasi terminati.

Piazzale d'installazione tecnica ferroviaria Rynächt - Uri

Nel mese di luglio sono terminati i lavori di costruzione del piazzale d'installazione. A settembre sono iniziati i lavori d'installazione.

Amsteg - Uri

C'è aria di cambiamento ad Amsteg. L'impianto per la produzione del calcestruzzo e quello del trattamento dell'acqua sono stati smontati. Nel cunicolo d'accesso sono in corso i lavori di getto del calcestruzzo.

Erstfeld - Uri

Nel tubo est il betonaggio della volta è stato terminato. I tubi della galleria a cielo aperto vengono rivestiti con pellicola impermeabile.

Sedrun - Grigioni

I lavori per la rifinitura procedono a pieno ritmo e quotidianamente vengono gettati fino a 650 m³ di calcestruzzo. A metà settembre alcune parti della stazione multifunzionale sono state consegnate alla tecnica ferroviaria. Anche all'esterno della galleria i progressi sono visibili. I nastri trasportatori per i depositi Val Bugnei e Claus Surrein sono stati smontati e per quest'ultimo i lavori di rinaturalizzazione sono conclusi.



Amsteg: lavori di smontaggio.



Erstfeld: galleria a cielo aperto.