

Jeux

Objektyp: **Group**

Zeitschrift: **Généralions plus : bien vivre son âge**

Band (Jahr): - **(2015)**

Heft 74

PDF erstellt am: **25.09.2024**

Nutzungsbedingungen

Die ETH-Bibliothek ist Anbieterin der digitalisierten Zeitschriften. Sie besitzt keine Urheberrechte an den Inhalten der Zeitschriften. Die Rechte liegen in der Regel bei den Herausgebern.

Die auf der Plattform e-periodica veröffentlichten Dokumente stehen für nicht-kommerzielle Zwecke in Lehre und Forschung sowie für die private Nutzung frei zur Verfügung. Einzelne Dateien oder Ausdrucke aus diesem Angebot können zusammen mit diesen Nutzungsbedingungen und den korrekten Herkunftsbezeichnungen weitergegeben werden.

Das Veröffentlichen von Bildern in Print- und Online-Publikationen ist nur mit vorheriger Genehmigung der Rechteinhaber erlaubt. Die systematische Speicherung von Teilen des elektronischen Angebots auf anderen Servern bedarf ebenfalls des schriftlichen Einverständnisses der Rechteinhaber.

Haftungsausschluss

Alle Angaben erfolgen ohne Gewähr für Vollständigkeit oder Richtigkeit. Es wird keine Haftung übernommen für Schäden durch die Verwendung von Informationen aus diesem Online-Angebot oder durch das Fehlen von Informationen. Dies gilt auch für Inhalte Dritter, die über dieses Angebot zugänglich sind.

Gagnez un bon de 50 fr. dans une pharmacie Benu

| | | | | | |
|---|---|---|---|---|---|
| 1 | 2 | 3 | 4 | 5 | 6 |
|---|---|---|---|---|---|

Une fois la grille remplie, vous pouvez former un mot de six lettres (cases avec un numéro). Pour gagner un bon de 50 fr. à faire valoir dans une pharmacie Benu, participez à notre concours:

Par SMS (1 fr./SMS): tapez PLUS, après un espace tapez les six lettres de la solution, et envoyez au 959.

Par carte postale: envoyez-nous vos coordonnées et la solution à *générations*, rubrique jeux, rue des Fontenailles 16, 1007 Lausanne.

Par email: envoyez-nous vos coordonnées et la solution à concours@generations-plus.ch

Déla: 31 décembre 2015.

HORIZONTAL

- Plat mexicain (trois mots). Général puis président de la République mexicain.
- Peuple précolombien qui fonda une civilisation. Principe chinois. Essaya.
- Canton suisse. Donne de l'ombre à un Mexicain.
- C'est pareil. Partie du moteur. Pronom personnel. Langue d'Asie.
- Il sépare deux tennismen. Respire. Rendent propre.
- Mammifère ruminant du Groenland et du Nord canadien. Déplacer. Cri de douleur. Pronom réfléchi.
- Supportent des pois. Ville de Turquie. Libérer un gamète femelle.
- Il réjouit le berger. A été bien content. Attacha. Grande assemblée.
- Particule. Nom de trois rebords montagneux mexicains (sierra). Portable belge. Rejetée comme fausse.
- Préposition. Récompense d'athlète. Lettre grecque. Texte en plus.
- Jalousie. Elle colle. De bonne taille.
- Morceau exécuté par tout l'orchestre. Conflit armé. Classification d'huiles.
- Très serrée. Ancien dirigeant portugais. Produit de la vigne.
- Possessif. Un élément radioactif. Révolutionnaire qui combattit avec Pancho Villa.
- Rémunération. Court. Agaves du Mexique.
- Fleur. Animal tibétain. Artères.
- Donne naissance. Etat du Mexique sur le Pacifique. Cuba.
- Mot de choix. Grande lance macédonienne. Adoreras.

Mots croisés

| | A | B | C | D | E | F | G | H | I | J | K | L | M | N | O | P | Q | R |
|----|---|---|---|---|---|---|---|---|---|---|---|---|---|---|---|---|---|---|
| 1 | | | | | | | | | | | | | | | | | | |
| 2 | | | | | | | | | | | | | | | | | | |
| 3 | | | | | | | | | | | | | | | | | | 1 |
| 4 | | | | | | | | | | | | | | | | | | |
| 5 | | | | | | | | | | | | | | | | | | |
| 6 | | | | | | | | | | | | | | | | | | |
| 7 | | | | | | | | | | | | | | | | | | |
| 8 | | | | | | | | | | | | | | | | | | |
| 9 | | | | | | | | | | | | | | | | | | |
| 10 | | | | | | | | | | | | | | | | | | |
| 11 | | | | | | | | | | | | | | | | | | |
| 12 | | | | | | | | | | | | | | | | | | 4 |
| 13 | | | | | | | | | | | | | | | | | | |
| 14 | | | | | | | | | | | | | | | | | | |
| 15 | | | | | | | | | | | | | | | | | | |
| 16 | | | | | | | | | | | | | | | | | | 6 |
| 17 | | | | | | | | | | | | | | | | | | |
| 18 | | | | | | | | | | | | | | | | | | |

VERTICAL

- Etat de Los Angeles et San Francisco. Port pétrolier mexicain.
- Symbole du hertz. Elle possède une belle voix. Charpenté. Fleuve du nord. Il ne coule pas longtemps.
- Ancien congé dominical. Terre fertile. En bas d'une addition française. Terre isolée.
- Chemin de halage. Nourrissons. Vocabulaire. Poète et romancier (Alfonso).
- Ville du Pérou. Capitale du Yucatán.
- Le moment de prendre les eaux. Refuge d'escadre. Ancien État d'Europe. Le chrome.
- Organes de la vue. Assista. Il est suspendu au début de l'année. P aspiré en grec.
- Points opposés. Ville du Mexique central. Austérité. Cité en Bourgogne.
- Elle finit postée. Peuple amérindien de la presqu'île du Yucatán.
- Un jeune. Une équerre. Massif alpin. Miné.
- Jeu de cartes. Une couleur sur le drapeau. Détroit marin. Particule élémentaire.
- Grand. Te rends. Mis dans l'embaras. Entreprise.
- Ville des Pyrénées. Grande nappe. Surveillance.
- Alcool fort. Comprimas. Devant un roi.
- Son dix rapporte à la belote. Crie sous les bois. Fille de Zola. Pâtisserie.
- Mis en quarantaine. Monarque. Prendre une décision monétaire.
- Astate. Des cycles. Scorpion des eaux. Deviendra.
- Ancien peuple de la vallée d'Oaxaca. Jamais vieux. Passage entre deux portes.

Takuzu

Remplissez la grille avec les chiffres 0 et 1. Chaque ligne et chaque colonne doit contenir autant de 0 que de 1. Les lignes ou colonnes identiques sont interdites. Il ne doit pas y avoir plus de deux 0 ou 1 placés l'un à côté, ou en dessous de l'autre.

| | | | | | | | |
|---|---|---|---|---|---|---|---|
| | 1 | 1 | 1 | 0 | | | 0 |
| | | 1 | 1 | 1 | 1 | | |
| 1 | | | | | | 1 | 1 |
| | 0 | | 0 | | | 1 | |
| 1 | | | | 1 | 1 | | |
| | | 0 | 0 | 0 | | | 1 |
| | 0 | | | 0 | 1 | | |
| | | 1 | 1 | | | | 1 |
| 0 | 1 | | | 1 | | | |
| 1 | | | | | | | 1 |

Mots coupés

Assemblez ces groupes de lettres deux par deux pour former au moins trente mots de six lettres. Un groupe peut être utilisé plusieurs fois pour des mots différents. Seuls les noms communs au singulier, les verbes à l'infinifit et les adjectifs sont admis.

B A R B R U C H E C L I
C L O C O U C R O E V E
F L A I R E M A N P L A
Q U E R E L R I R T R A

| | | | | | | | | | | | |
|----|--|--|--|--|--|----|--|--|--|--|--|
| 1 | | | | | | 16 | | | | | |
| 2 | | | | | | 17 | | | | | |
| 3 | | | | | | 18 | | | | | |
| 4 | | | | | | 19 | | | | | |
| 5 | | | | | | 20 | | | | | |
| 6 | | | | | | 21 | | | | | |
| 7 | | | | | | 22 | | | | | |
| 8 | | | | | | 23 | | | | | |
| 9 | | | | | | 24 | | | | | |
| 10 | | | | | | 25 | | | | | |
| 11 | | | | | | 26 | | | | | |
| 12 | | | | | | 27 | | | | | |
| 13 | | | | | | 28 | | | | | |
| 14 | | | | | | 29 | | | | | |
| 15 | | | | | | 30 | | | | | |

Buzz

En partant des chiffres déjà inscrits, remplissez la grille afin que chaque ligne et chaque colonne contienne une seule fois tous les chiffres de 1 à 5. A vous de trouver les chiffres manquants, en vous aidant des signes placés dans la grille.

1 Facile

| | | | | |
|-----|-----|---|-----|---|
| | 3 | | | |
| | | | > 3 | |
| | < 4 | | | 5 |
| > 2 | | | 1 | > |
| | | 5 | | |

2 Moyen

| | | | | |
|---|-----|---|-----|---|
| | 4 | 5 | | |
| 5 | | | 4 > | |
| | | > | | 1 |
| | < | > | 5 | |
| | < 2 | > | | > |

3 Difficile

| | | | | |
|---|-----|---|---|---|
| | | | | 1 |
| | | | | > |
| | < 2 | | | > |
| 5 | | > | | |
| | > | | 1 | |

Ronde des mots

La grille ci-dessous comporte dix-huit cases de définitions. Trouvez les mots correspondants et inscrivez chacun d'eux autour de la case de définition qui lui revient. La première lettre de chaque mot est indiquée par le triangle coloré. Chaque mot se lit dans le sens des aiguilles d'une montre. **Exemple :**

Mots mélangés

Rayez dans le tableau les mots de la liste. Les lettres restantes forment un mot défini par: **pompon fleuri.**

- | | | |
|---------|------------|------------|
| ALTÉRER | ESTOMAC | PRINCESSE |
| AMER | FAISAN | RAGOT |
| ARRÊTE | GARANTIR | REGGAE |
| ARTISAN | HOTTE | REMORDS |
| BERGE | INCONNUE | ROAD MOVIE |
| BIFTECK | IRRÉEL | TATANE |
| CHÉROT | NAPOLITAIN | TORTUE |
| CLASSE | NIÇOISE | TRANSIR |
| CORRIDA | OPTER | VOYEUR |
| DÉNI | PISSENLIT | |

| | | | | | | | | | | | | |
|---|---|---|---|---|---|---|---|---|---|---|---|---|
| N | A | S | I | T | R | A | N | A | S | I | A | F |
| E | A | G | G | E | R | C | A | M | O | T | S | E |
| L | E | P | R | D | I | A | D | I | R | R | O | C |
| E | S | I | O | C | I | N | V | O | Y | E | U | R |
| E | S | S | A | L | C | K | C | E | T | F | I | B |
| R | E | S | D | L | I | A | T | O | R | T | U | E |
| R | C | E | M | R | T | T | R | A | N | S | I | R |
| I | N | N | O | H | O | E | A | A | T | N | L | G |
| I | I | L | V | H | H | M | R | I | G | A | U | E |
| I | R | I | I | C | E | A | E | E | N | O | N | E |
| O | P | T | E | R | G | A | A | R | R | E | T | E |

Blocs-notes

Choisissez trois blocs-notes pour avoir un total de trois carrés, trois cercles, trois étoiles, trois triangles, trois croix et trois losanges.



OFFRES SPÉCIALES HIVER 2016

SÉJOUR SKI & SPA

- Forfait domaine skiable « 4 vallées »
- Nuitée en chambre double, petit-déjeuner compris
- Accès au Spa des Bisses
- Dès CHF 220.- par personne et par nuit (minimum 2 personnes et 2 nuits)

SÉJOUR SPA GOURMAND

- 2 nuits en chambre double, petits-déjeuners compris
- 1 dîner au Carnotzet L'Aigle
- 1 dîner au restaurant Le Clos des Cimes
- Accès au Spa des Bisses
- Dès CHF 425.- par personne (minimum 2 personnes, hors boissons)

SÉJOUR DÉTENTE

- 1 nuit en chambre double, petit-déjeuner compris
- 1 massage traditionnel à l'huile chaude de 50 min par personne
- Accès au Spa des Bisses
- Dès CHF 245.- par personne (minimum 2 personnes)

Offre non cumulable avec d'autres promotions et selon disponibilité
 Valable du 10 janvier au 10 avril 2016



OFFRES SPÉCIALES ÉTÉ 2016

SÉJOUR SPA GOURMAND

- 2 nuits en chambre double, petits-déjeuners compris
- 1 dîner au Carnotzet L'Aigle
- 1 dîner au restaurant Le Clos des Cimes
- Accès au Spa des Bisses
- Dès CHF 395.- par personne (minimum 2 personnes, hors boissons)

SÉJOUR RELAXATION

- 2 nuits en chambre double, petits-déjeuners compris
- Accès au Spa des Bisses
- 2 soins à choix de 50 min par personne
- Dès CHF 465.- par personne (minimum 2 personnes)

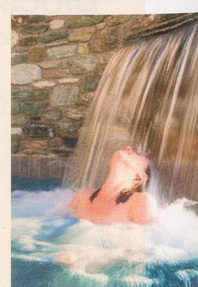
SÉJOUR SENSATIONS FORTES

- 2 nuits en chambre double, petits-déjeuners compris
- Accès au Spa des Bisses
- Randonnée sur glacier accompagnée d'un guide: Glacier de Tortin, de Moiry ou d'Aletsch, ou Via Cordata Nendaz - Mont-Fort, 8 km de randonnée glacière et rocheuse accompagnée d'un guide
- Dès CHF 500.- par personne (minimum 2 personnes)

NUIT SUPPLÉMENTAIRE OFFERTE

- Pour toute réservation d'un séjour de 3 nuits et plus, une nuit supplémentaire vous sera offerte (nuitée supplémentaire à valoir du dimanche au jeudi et durant le même séjour)
- Valable pour toutes les catégories de chambre
- Petit-déjeuner et accès au Spa des Bisses inclus

Offre non cumulable avec d'autres promotions et selon disponibilité
 Valable du 11 juin au 31 octobre 2016



Sudoku

GRILLE N° 1

FACILE

| | | | | | | | | |
|---|---|---|---|---|---|---|---|---|
| 2 | 6 | 8 | 9 | 3 | 7 | 4 | | 5 |
| | | 9 | | | 5 | | | 8 |
| | 1 | | 4 | | | 9 | | |
| | 4 | | | 9 | 8 | | 7 | |
| | | | 6 | | 1 | | | |
| | 2 | | 5 | 7 | | | 8 | |
| | | 7 | | | 4 | | 5 | |
| 6 | | | 7 | | | 8 | | |
| 1 | | 4 | 8 | 6 | 2 | 7 | 9 | 3 |

GRILLE N° 2

MOYEN

| | | | | | | | | |
|---|---|---|---|--|---|---|---|---|
| | | | 1 | | 8 | | 9 | 6 |
| | 2 | | 9 | | | 7 | 1 | |
| | | 5 | 4 | | | 3 | | |
| | 3 | | | | | | | 5 |
| 8 | 5 | | 7 | | 1 | | 3 | 9 |
| 7 | | | | | | | 8 | |
| | | 3 | | | 4 | 8 | | |
| | 8 | 4 | | | 6 | | 5 | |
| 2 | 1 | | 8 | | 5 | | | |

GRILLE N° 3

DIFFICILE

| | | | | | | | | |
|---|---|---|---|---|---|---|---|---|
| | 5 | | | 9 | | | 6 | 2 |
| | 3 | 9 | | | 7 | | | |
| | | | | | 8 | 9 | 1 | |
| | 2 | | 8 | | 5 | | | 6 |
| | | 6 | | | | 8 | | |
| 8 | | | 6 | | 9 | | 3 | |
| | 6 | 5 | 3 | | | | | |
| | | | 7 | | | 3 | 2 | |
| 3 | 7 | | | 2 | | | 5 | |

GRILLE N° 4

DIABOLIQUE

| | | | | | | | | |
|---|---|---|---|---|---|---|---|---|
| | 4 | 5 | | 7 | 2 | | | |
| | | 3 | | | | | 1 | |
| | 2 | 8 | | | 9 | | | 7 |
| | 8 | | | 3 | | 9 | | 2 |
| | 3 | 6 | | | | 7 | 5 | |
| 7 | | 2 | | 1 | | | 8 | |
| 3 | | | 8 | | | 1 | 2 | |
| | 1 | | | | | 4 | | |
| | | | 9 | 2 | | 3 | 7 | |

Fubuki

Placez dans chaque grille les pions disposés sur la gauche, de façon à obtenir la somme indiquée aux extrémités de chaque ligne et de chaque colonne.

GRILLE N° 1

FACILE

| | | | | |
|---|---|---|---|----|
| 2 | 9 | ○ | 8 | 24 |
| 3 | ○ | ○ | ○ | 12 |
| 4 | ○ | ○ | ○ | 9 |
| 6 | 5 | ○ | 1 | 20 |
| 7 | ○ | ○ | ○ | 14 |
| | | | | 11 |

GRILLE N° 2

MOYEN

| | | | | |
|---|---|---|---|----|
| 1 | 6 | ○ | ○ | 11 |
| 4 | ○ | ○ | ○ | 14 |
| 2 | 7 | ○ | ○ | 20 |
| 3 | 8 | ○ | ○ | 21 |
| | | | | 9 |
| | | | | 15 |

GRILLE N° 3

DIFFICILE

| | | | | |
|---|---|---|---|----|
| 2 | 6 | ○ | ○ | 13 |
| 3 | 7 | ○ | ○ | 17 |
| 4 | 8 | ○ | ○ | 15 |
| 5 | ○ | ○ | ○ | 19 |
| | | | | 20 |
| | | | | 6 |



L'instant d'hier

En partenariat avec notrehistoire.ch vos images surgies du passé.

De vraies bougies, de vrais cadeaux, un vrai sapin... même s'il lui manque quelques aiguilles, pour ce Noël de la famille Jeanneret, à Couvet. (Document des années 1940 publié par Michel Jeanneret sur notrehistoire.ch)

WEB

Autres images et vidéos sur generations-plus.ch/notrehistoire et sur notrehistoire.ch

SOLUTIONS JEUX DE NOVEMBRE

La solution du concours était: boudin

Mots croisés

| | | | | | | | | | | | | | | | | |
|---|---|---|---|---|---|---|---|---|---|---|---|---|---|---|---|---|
| G | A | V | E | D | O | L | O | R | O | N | L | A | N | G | U | E |
| U | S | A | G | E | I | Z | A | R | R | A | R | E | E | R | | |
| E | C | R | I | T | E | O | S | F | R | O | N | T | O | N | S | |
| T | A | D | E | V | I | N | E | S | C | I | O | L | I | E | | |
| H | I | V | E | R | D | E | R | I | D | A | S | H | I | V | | |
| A | N | E | R | I | O | A | I | N | E | S | E | E | E | | | |
| R | R | D | A | L | O | G | A | G | U | D | R | T | | | | |
| Y | E | T | I | C | E | S | T | A | P | U | N | T | A | D | A | |
| C | S | A | L | L | I | V | R | E | E | G | U | E | T | | | |
| C | O | L | R | E | D | O | R | E | E | S | S | U | R | F | | |
| R | U | I | L | E | O | E | S | E | D | I | E | S | A | S | | |
| I | L | E | S | O | U | L | E | S | A | R | E | S | U | E | | |
| N | E | U | F | C | A | S | S | A | P | O | R | T | T | E | | |
| I | R | O | C | N | D | V | E | T | I | R | A | I | S | | | |
| E | N | S | I | L | E | E | M | E | V | T | A | I | N | B | | |
| R | A | R | A | T | T | A | N | I | S | E | L | O | T | I | | |
| E | S | S | A | I | P | E | T | I | T | E | E | L | U | E | S | |
| S | E | T | E | U | S | K | A | R | A | T | R | A | I | R | E | |

Mots coupés

| | | |
|--------|--------|--------|
| BRÛLER | GOUROU | ROULIS |
| BRÛLIS | GOÛTER | ROUTER |
| BRUNIR | LISTER | SETTER |
| COULÉE | PISTER | TERNIR |
| COULER | PISTIL | TILLER |
| COULIS | POËLÉE | TILTER |
| COÛTER | POËLER | VERNIR |
| COUTIL | RACLÉE | VERROU |
| COUVER | RACLER | VERSET |
| GETTER | ROUGET | |
| GOULÉE | ROULER | |

Buzz

| | | |
|------------------|-----------------|---------------------|
| 1. FACILE | 2. MOYEN | 3. DIFFICILE |
| 2 1 3 5 4 | 2 1 3 5 4 | 3 2 5 1 4 |
| 4 5 2 1 3 | 5 4 2 1 3 | 5 4 3 2 1 |
| 1 4 5 3 2 | 1 5 4 3 2 | 1 5 4 3 2 |
| 5 3 4 2 1 | 4 3 1 2 5 | 4 1 2 5 3 |
| 3 2 1 4 5 | 3 2 5 4 1 | 2 3 1 4 5 |

Ronde des mots

- Ligne 1 :** GRISON, VERNIR, PÉPÈRE, USURPÉ, FESSUS, ÉPARSE.
- LIGNE 2 :** SILICE, NÉROLI, ENIVRÉ, RECOIN, SÉANCE, REGGAE.
- LIGNE 3 :** INAPTE, ORIGAN, VERDIR, CESTRE, NOLISE, GIGOLO.

Maths à la rame



Fubuki

| | | |
|------------------|-----------------|---------------------|
| 1. FACILE | 2. MOYEN | 3. DIFFICILE |
| 8 4 9 21 | 3 1 4 8 | 4 9 7 20 |
| 6 7 5 18 | 5 7 8 20 | 6 1 2 9 |
| 3 2 1 6 | 2 6 9 17 | 8 5 3 16 |
| 17 13 15 | 10 14 21 | 18 15 12 |

Sudoku

| | |
|---------------------|----------------------|
| 1. FACILE | 2. MOYEN |
| 9 4 7 6 8 2 5 3 1 | 8 2 7 5 1 3 4 6 9 |
| 3 8 6 5 4 1 7 2 9 | 6 9 1 4 2 8 3 7 5 |
| 1 5 2 9 7 3 6 8 4 | 3 4 5 6 9 7 8 1 2 |
| 8 2 9 7 3 5 4 1 6 | 1 3 9 2 5 6 7 8 4 |
| 7 1 4 2 9 6 8 5 3 | 2 6 8 3 7 4 5 9 1 |
| 6 3 5 4 1 8 2 9 7 | 7 5 4 1 8 9 2 3 6 |
| 2 6 3 1 5 4 9 7 8 | 9 1 2 8 3 5 6 4 7 |
| 5 9 1 8 6 7 3 4 2 | 4 7 3 9 6 2 1 5 8 |
| 4 7 8 3 2 9 1 6 5 | 5 8 6 7 4 1 9 2 3 |
| 3. DIFFICILE | 4. DIABOLIQUE |
| 1 9 3 4 8 6 2 5 7 | 1 9 3 4 6 8 5 7 2 |
| 4 7 2 3 5 1 8 6 9 | 4 6 8 5 2 7 3 9 1 |
| 6 8 5 2 9 7 3 1 4 | 5 2 7 3 9 1 4 8 6 |
| 3 4 8 9 1 5 6 7 2 | 6 3 1 7 4 2 8 5 9 |
| 5 2 7 6 3 8 4 9 1 | 9 5 2 1 8 3 7 6 4 |
| 9 6 1 7 2 4 5 8 3 | 7 8 4 6 5 9 2 1 3 |
| 7 3 9 5 6 2 1 4 8 | 3 7 9 8 1 4 6 2 5 |
| 2 1 6 8 4 9 7 3 5 | 8 1 5 2 3 6 9 4 7 |
| 8 5 4 1 7 3 9 2 6 | 2 4 6 9 7 5 1 3 8 |

Mots des îles

BRÉHAT - MOLÈNE - MAYOTTE - BELLE-ÎLE - MARTINIQUE.

Takuzu

| | | | | | | | | | |
|---|---|---|---|---|---|---|---|---|---|
| 1 | 1 | 0 | 1 | 0 | 1 | 0 | 1 | 0 | 0 |
| 0 | 0 | 1 | 1 | 0 | 1 | 1 | 0 | 1 | 0 |
| 1 | 0 | 1 | 0 | 1 | 0 | 1 | 0 | 0 | 1 |
| 0 | 1 | 0 | 1 | 0 | 1 | 0 | 1 | 0 | 1 |
| 0 | 1 | 1 | 0 | 1 | 1 | 0 | 0 | 1 | 0 |
| 0 | 1 | 0 | 1 | 0 | 0 | 1 | 1 | 0 | 1 |
| 0 | 0 | 1 | 0 | 0 | 1 | 1 | 0 | 1 | 1 |
| 1 | 0 | 0 | 1 | 1 | 0 | 0 | 1 | 0 | 1 |
| 1 | 1 | 0 | 0 | 1 | 0 | 1 | 0 | 1 | 0 |

Mots mélangés

Le mot à trouver est : LOGGIA.