

Objektyp: **Advertising**

Zeitschrift: **Générations plus : bien vivre son âge**

Band (Jahr): - **(2010)**

Heft 14

PDF erstellt am: **22.09.2024**

Nutzungsbedingungen

Die ETH-Bibliothek ist Anbieterin der digitalisierten Zeitschriften. Sie besitzt keine Urheberrechte an den Inhalten der Zeitschriften. Die Rechte liegen in der Regel bei den Herausgebern.

Die auf der Plattform e-periodica veröffentlichten Dokumente stehen für nicht-kommerzielle Zwecke in Lehre und Forschung sowie für die private Nutzung frei zur Verfügung. Einzelne Dateien oder Ausdrucke aus diesem Angebot können zusammen mit diesen Nutzungsbedingungen und den korrekten Herkunftsbezeichnungen weitergegeben werden.

Das Veröffentlichen von Bildern in Print- und Online-Publikationen ist nur mit vorheriger Genehmigung der Rechteinhaber erlaubt. Die systematische Speicherung von Teilen des elektronischen Angebots auf anderen Servern bedarf ebenfalls des schriftlichen Einverständnisses der Rechteinhaber.

Haftungsausschluss

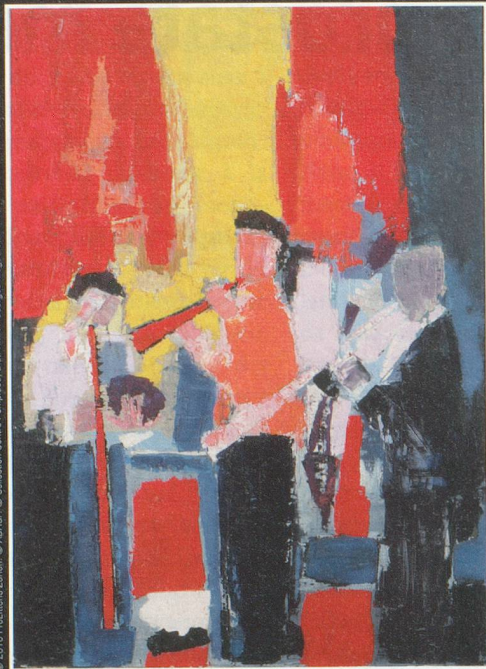
Alle Angaben erfolgen ohne Gewähr für Vollständigkeit oder Richtigkeit. Es wird keine Haftung übernommen für Schäden durch die Verwendung von Informationen aus diesem Online-Angebot oder durch das Fehlen von Informationen. Dies gilt auch für Inhalte Dritter, die über dieses Angebot zugänglich sind.

Ein Dienst der *ETH-Bibliothek*
ETH Zürich, Rämistrasse 101, 8092 Zürich, Schweiz, www.library.ethz.ch

<http://www.e-periodica.ch>

NICOLAS DE STAËL

1945-1955



Fondation Pierre Gianadda
Martigny Suisse

18 juin – 21 novembre 2010
Tous les jours de 9 h à 19 h

© 2010 Pro Interis Zürich. © ADAGP. © Collection Centre Pompidou. Dist. RMN / Georges Mejerdingham.



Bösendorfer

SWITZERLAND



CHF 4'790,-
ou location à CHF 101,-/mois

y compris: une banquette, le transport
(uniquement au rez-de-chaussée)
jusqu'à épuisement du stock

A l'achat du piano nous vous offrons un week-end
de cours accélérés de piano pour adultes débutants.
Aucune connaissance exigée

BÖSENDORFER SWITZERLAND
Rue du Lac 10 - 1815 Clarens Montreux - Tél: 021 922 22 12
E-mail: info@boesendorfer.ch - www.boesendorfer.ch

signaldebougy.ch

Programme des sorties juin 2010

Thés dansants

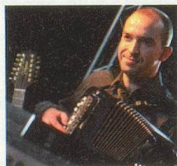


les lundis de 14h30 à 18h
14 juin: Duo Jacky Thomet
28 juin: Flavio Durante

Entrée: Fr. 7.-

Animations musicales

ENTRÉE LIBRE!



les vendredis de 18h30 à 22h
4 juin: Duo Clin d'Œil
11 juin: André Lambert
18 juin: Lionel Musique
25 juin: Duo Jacky Thomet

Babel Bla Bla

ENTRÉE LIBRE!



du 1er juin au 31 octobre
Les Mystères du Langage
Un Parcours Vita pour les neurones ! Invitation à découvrir le Parcours Alph@, une exposition ludique de promotion des sciences proposée par le Réseau romand Science et Cité. En plein air.

Programme complet sur le site
www.signaldebougy.ch
(rubrique Musique et Animations)
ou par téléphone au 021 821 59 30

PARC PRÉ VERT
SIGNAL DE BOUGY
MIGROS

Tous aux
spectacles et
aux expositions
avec

Généralions *Plus*

et nos partenaires
qui vous offrent
206 billets gratuits
dans Le Club page 78

THÉÂTRE
DE VEVEY

THÉÂTRE
CRO
CHE
TAN

théâtre du
passage
Neuchâtel