

Objektyp: **Advertising**

Zeitschrift: **Générations : aînés**

Band (Jahr): **38 (2008)**

Heft 5

PDF erstellt am: **26.09.2024**

### **Nutzungsbedingungen**

Die ETH-Bibliothek ist Anbieterin der digitalisierten Zeitschriften. Sie besitzt keine Urheberrechte an den Inhalten der Zeitschriften. Die Rechte liegen in der Regel bei den Herausgebern.

Die auf der Plattform e-periodica veröffentlichten Dokumente stehen für nicht-kommerzielle Zwecke in Lehre und Forschung sowie für die private Nutzung frei zur Verfügung. Einzelne Dateien oder Ausdrucke aus diesem Angebot können zusammen mit diesen Nutzungsbedingungen und den korrekten Herkunftsbezeichnungen weitergegeben werden.

Das Veröffentlichen von Bildern in Print- und Online-Publikationen ist nur mit vorheriger Genehmigung der Rechteinhaber erlaubt. Die systematische Speicherung von Teilen des elektronischen Angebots auf anderen Servern bedarf ebenfalls des schriftlichen Einverständnisses der Rechteinhaber.

### **Haftungsausschluss**

Alle Angaben erfolgen ohne Gewähr für Vollständigkeit oder Richtigkeit. Es wird keine Haftung übernommen für Schäden durch die Verwendung von Informationen aus diesem Online-Angebot oder durch das Fehlen von Informationen. Dies gilt auch für Inhalte Dritter, die über dieses Angebot zugänglich sind.

Ein Dienst der *ETH-Bibliothek*  
ETH Zürich, Rämistrasse 101, 8092 Zürich, Schweiz, [www.library.ethz.ch](http://www.library.ethz.ch)

<http://www.e-periodica.ch>

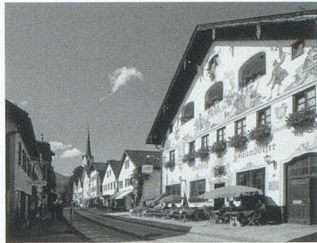
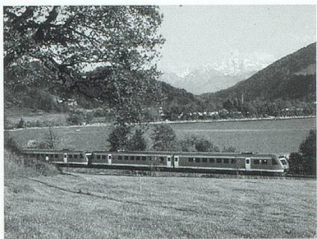


# Garmisch-Partenkirchen et le sud de la Bavière

Ce très beau voyage à destination de Garmisch-Partenkirchen vous mène à la découverte des régions de l'Allgäu et du sud de la Bavière par des lignes ferroviaires à l'écart des sentiers battus. Trois nuits à l'hôtel Reindl's\*\*\*\*, établissement traditionnel du centre de Garmisch-Partenkirchen. Découvrez le charme de cette station de villégiature au rayonnement international. Montez en train à la Zugspitze, point culminant de l'Allemagne. De là, le panorama s'étend sur 360°. Excursion jusqu'aux remarquables châteaux du roi Louis II de Bavière. L'audacieux tracé du train du Karwendel vous conduit enfin à Innsbruck, où vous embarquez dans un Eurocity pour rentrer en Suisse par la ligne de l'Arlberg.

## Programme de voyage

**1<sup>er</sup> jour:** Voyage individuel en train 2<sup>e</sup> classe jusqu'à Zurich HB, où votre guide vous attend devant la voiture réservée de l'Eurocity. A 9h16, départ pour Lindau. De Lindau, vos bagages seront acheminés directement à Garmisch. Départ en RegioExpress pour Kempten en passant la région de l'Allgäu. Avec le «Ausserfernbahn» à travers la partie sud de la Bavière. Via Pfronzen, Reutte, Leermoos vous arrivez vers 16h00 à Garmisch-Partenkirchen. Repas du soir et nuit à l'hôtel Reindl's.



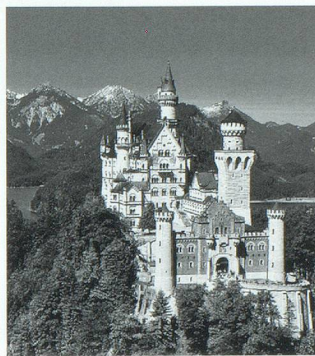
**2<sup>e</sup> jour:** Excursion à la Zugspitze (2962 m d'altitude) avec le train à crémaillère et le téléphérique. De là, la vue porte sur les Alpes allemandes, autrichiennes, suisses et italiennes. Repas de midi. Retour à Garmisch. Repas du soir et nuit à l'hôtel.

**3<sup>e</sup> jour:** A bord d'un confortable bus de tourisme, excursion d'une journée jusqu'aux remarquables châteaux du roi Louis II de Bavière. Repas de midi en cours de route. Repas du soir et nuit à l'hôtel.

## Autres voyages intéressants

Si vous souhaitez voyager en agréable compagnie par des itinéraires aux multiples contrastes, demandez nos brochures spéciales.

**4<sup>e</sup> jour:** Départ pour Innsbruck à bord du train régional qui assure la liaison entre la Bavière et l'Autriche, par l'itinéraire Karwendel jusqu'à Innsbruck. Continuation en Eurocity pour Zurich, à travers les paysages du massif de l'Arlberg. Arrivée à Zurich à 16h20. Repas de midi au wagon-restaurant. Retour individuel à domicile par le train.



## Dates de voyages

19 - 22 juin, 22 - 25 juillet,  
15 - 18 sept. 2008

**Prix forfaitaire CHF 1'090.-**  
par personne, base chambre double,  
avec abt 1/2-tarif

Supplément chambre individuelle  
(double à usage individuel) CHF 150.-

Autres suppléments et réductions  
sur demande.

## Nos prestations

Voyage individuel en train 2<sup>e</sup> classe domicile-Zurich HB et retour (base abt 1/2-tarif), trajet en Eurocity 2<sup>e</sup> cl. de Zurich à Lindau, RegioExpress et train régional à travers l'Allgäu et le sud de la Bavière à destination de Garmisch, paquet-repas de midi le 1<sup>er</sup> jour, transport des bagages de Lindau à Garmisch-Partenkirchen, 3 nuits à l'hôtel Reindl's\*\*\*\* à Garmisch avec petit déjeuner-buffet et repas du soir de 4 plats, le 2<sup>e</sup> jour excursion en train à la Zugspitze avec repas de midi compris, excursion en bus jusqu'aux châteaux du roi Louis II de Bavière avec repas de midi compris, train régional de Garmisch-Partenkirchen à Innsbruck, puis Eurocity Transalpin 2<sup>e</sup> cl. pour Zurich HB, repas de midi au wagon-restaurant, guide pour tout le voyage, documentation de voyage.



Réservez maintenant!  
[www.zermatt-rail-travel.ch](http://www.zermatt-rail-travel.ch)

ZRT Zermatt Rail Travel SA  
Oberer Saltinadamm 2  
CH-3902 Brig-Glis

Tél. 027 922 70 00, Fax 027 922 70 07  
info@zermatt-rail-travel.ch  
[www.zermatt-rail-travel.ch](http://www.zermatt-rail-travel.ch)

zermatt  
rail  
travel

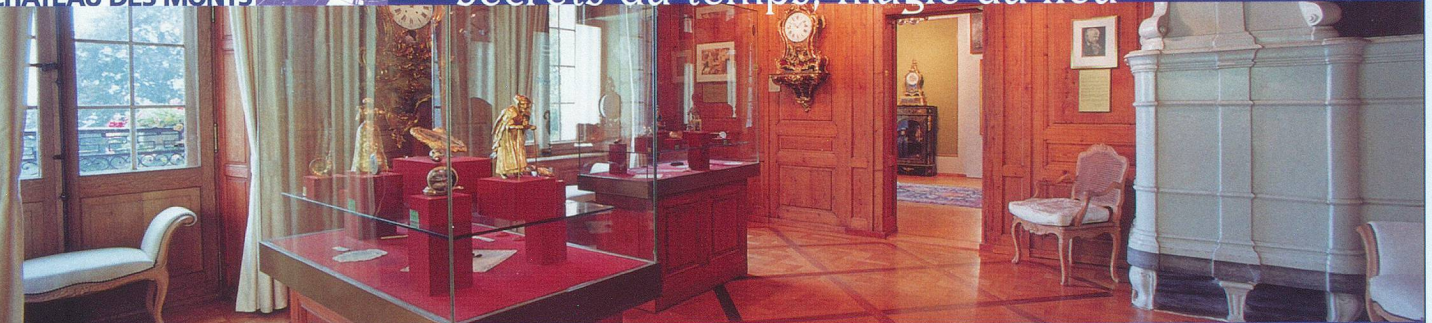
## MUSEE D'HORLOGERIE DU LOCLE



CHÂTEAU DES MONTS

## Secrets du temps, magie du lieu

Route des Monts 65  
CH-2400 Le Locle  
Tél.: 032 931 16 80  
Fax: 032 931 16 70  
E-mail: mhl@ne.ch  
[www.mhl-monts.ch](http://www.mhl-monts.ch)



Heures d'ouverture: mai à octobre de 10h à 17h • novembre à avril de 14h à 17h • fermé le lundi (sauf lundis fériés)

## La meilleure thérapie contre les médicaments chers



Les génériques Mepha - médicaments ayant le même effet thérapeutique mais qui sont sensiblement moins chers. Demandez à votre médecin ou à votre pharmacien des génériques Mepha.

Les médicaments à l'arc-en-ciel

mepha



INNOVATION  
ANTI-AGE 2008

NOUVEAU



Améliore **densité** et **élasticité** cutanée  
- sans peeling chimique

Le renouvellement cellulaire est la véritable arme pour lutter efficacement contre le vieillissement cutané.

Alors que les dermatologues proposent souvent un peeling chimique, les Laboratoires de Recherche Eucerin® Anti-âge ont développé une nouvelle méthode pour accélérer le processus de renouvellement naturel de la peau.

**DermoDENSIFYER**, le soin quotidien pour la peau mature exigeante. Grâce à ses puissants actifs végétaux – l'arctiine et les peptides d'apiacées – il stimule le renouvellement cellulaire et active la production de collagène et des substances de comblement.

Utilisé régulièrement, il **améliore de manière significative la densité et l'élasticité de la peau. Même les rides profondes sont atténuées.**

[www.Eucerin.com](http://www.Eucerin.com)

Disponible exclusivement en pharmacie.

**Eucerin**®