

Objektyp: **Advertising**

Zeitschrift: **Générations : aînés**

Band (Jahr): **32 (2002)**

Heft 12

PDF erstellt am: **22.09.2024**

Nutzungsbedingungen

Die ETH-Bibliothek ist Anbieterin der digitalisierten Zeitschriften. Sie besitzt keine Urheberrechte an den Inhalten der Zeitschriften. Die Rechte liegen in der Regel bei den Herausgebern. Die auf der Plattform e-periodica veröffentlichten Dokumente stehen für nicht-kommerzielle Zwecke in Lehre und Forschung sowie für die private Nutzung frei zur Verfügung. Einzelne Dateien oder Ausdrucke aus diesem Angebot können zusammen mit diesen Nutzungsbedingungen und den korrekten Herkunftsbezeichnungen weitergegeben werden. Das Veröffentlichen von Bildern in Print- und Online-Publikationen ist nur mit vorheriger Genehmigung der Rechteinhaber erlaubt. Die systematische Speicherung von Teilen des elektronischen Angebots auf anderen Servern bedarf ebenfalls des schriftlichen Einverständnisses der Rechteinhaber.

Haftungsausschluss

Alle Angaben erfolgen ohne Gewähr für Vollständigkeit oder Richtigkeit. Es wird keine Haftung übernommen für Schäden durch die Verwendung von Informationen aus diesem Online-Angebot oder durch das Fehlen von Informationen. Dies gilt auch für Inhalte Dritter, die über dieses Angebot zugänglich sind.

Ein Dienst der *ETH-Bibliothek*
ETH Zürich, Rämistrasse 101, 8092 Zürich, Schweiz, www.library.ethz.ch

<http://www.e-periodica.ch>

**Vous êtes notre
meilleure publicité!**

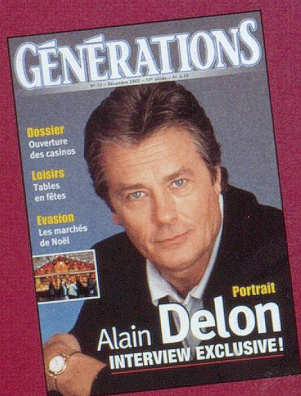
MERCI

A notre tour de vous faire

UN CADEAU

Chaque lecteur qui parrainera un nouvel abonné recevra

**SON ABONNEMENT
GRATUIT
PENDANT UN AN**



OU

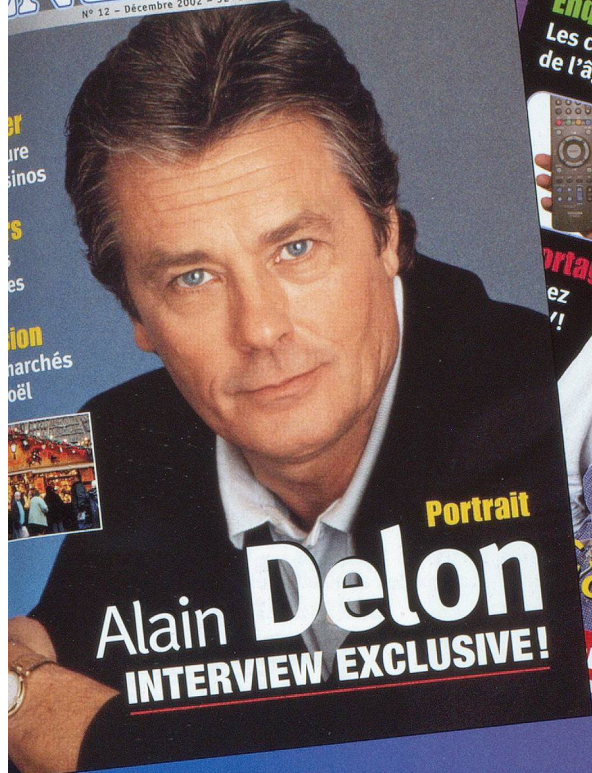


**UN RÉVEIL-MATIN
OU UN CD**



Conditions et détails sur la page suivante →

GÉNÉRATIONS
N° 12 - Décembre 2002 - 32^e année - Fr. 4,50



GÉNÉRATIONS
N° 11 - Novembre 2002 - 32^e année - Fr. 4,50

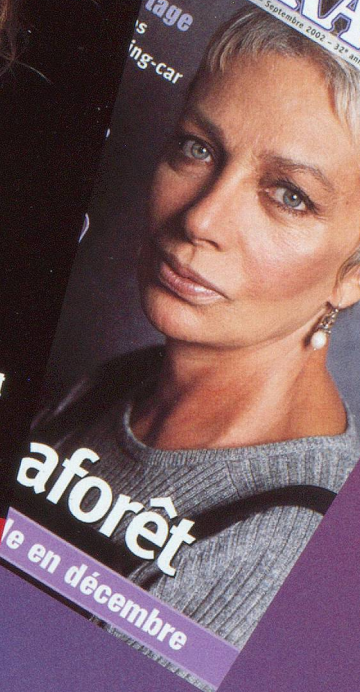
Enquête
Les chevaliers
de l'âge d'or



Portrait
Gardi-Hutter

Portrait
Gardi-Hutter
neve et l'Escalade

GÉNÉRATIONS
N° 10 - Septembre 2002 - 32^e année - Fr. 0,00



COMMENT PROCÉDER?

C'EST TRÈS SIMPLE!

D'ABORD

il vous suffit de trouver un parent, un ami ou une connaissance, qui désire s'abonner à *Générations*.

ENSUITE

vous remplissez la carte agrafée au centre du magazine, en n'oubliant pas la signature du futur abonné.

ENFIN

vous retournez cette carte à *Générations*, case postale 2633, 1002 Lausanne.

ALORS

après l'enregistrement de l'abonné que vous aurez trouvé, nous vous ferons parvenir votre cadeau.

ATTENTION

chaque nouvel abonné recevra également un cadeau de bienvenue!

IMPORTANT

lisez bien la carte agrafée, afin de remplir correctement le bulletin d'abonnement.

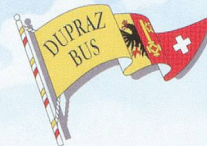
(Si la carte a déjà été détachée, téléphonez à *Générations* au 021 321 14 21, pour en recevoir une nouvelle)

Fr. 45.- par an seulement

Seuls les abonnés individuels se verront offrir le prix de leur abonnement pour un an.
Les abonnés collectifs recevront le cadeau *Générations*.

**Offre valable
jusqu'au
31 janvier 2003**

Les escapades de Théo



Réveillon au cœur du Mâconnais «Le Château de Pierreclos»

Du 31 décembre au 1^{er} janvier 2003
(2 jours/1 nuit)

Prix forfaitaire par personne **Fr. 440.-**

Inclus dans notre prix

- Autocar*** (WC, vidéo, frigo, bar...)
- Dégustation dans un château le premier jour
- Logement en hôtel***, avec petit déjeuner
- Soirée de Réveillon au «Château de Pierreclos»
- Navette supplémentaire pour les couche-tôt ou couche-tard entre le Château et l'hôtel
- Repas de midi du 2^e jour (mâchon traditionnel)
- Visite du Hameau du Beaujolais
- Dégustation en fin de visite

Non inclus dans notre prix

Supplément chambre individuelle Fr. 50.-
Dépenses personnelles, l'accompagnement sur place et durant le trajet, assurances annulation et rapatriement

DÉLAI D'INSCRIPTION: 29 NOVEMBRE 2002

Réveillon sur la Côte d'Azur «Toulon»

du 30 décembre 2002 au 1^{er} janvier 2003
(3 jours/2 nuits)

Prix forfaitaire par personne **Fr. 800.-**

Inclus dans notre prix

- Autocar*** (WC, vidéo, frigo, bar...)
- Pause café croissant du 1^{er} jour
- Repas de midi avec boissons
- Logement en hôtel***, demi-pension avec boissons
- Soirée de Réveillon avec boissons, animations et soirée dansante
- Visites et dégustations mentionnées dans le programme
- Accompagnement par notre hôtesse, au départ de Genève

Non inclus dans notre prix

Supplément chambre individuelle Fr. 100.-
Dépenses personnelles, les assurances annulation et rapatriement

DÉLAI D'INSCRIPTION:

30 NOVEMBRE 2002

*Dupraz Bus, Genève
Le prestige du confort*



Pour tout renseignement:

Dupraz Bus, 24 Creux-du-Boisset, 1286 Soral, tél. 022 756 90 00

Haiti: l'école est une urgence

«En Haïti, la misère n'est pas douce». Tijan, agriculteur et père de cinq enfants est inquiet. La récolte a été mauvaise et il n'a pas les moyens de payer les livres, les cahiers et les frais d'écologie de sa fille aînée. Chaque jour sa fille marche 8 kilomètres pour aller aux cours, mais avec la crise que traverse le pays, qui sait même si l'école sera ouverte?

L'histoire de Tijan pourrait être celle de milliers d'autres... En Haïti aujourd'hui, près de 80% de la population est analphabète et 65% des enfants ne sont pas scolarisés. Pourtant, jour après jour, les Haïtiennes et les Haïtiens continuent de lutter pour l'éducation de leurs

enfants, car disent-ils «une communauté sans école est une communauté plongée dans les ténèbres».

Depuis plus de 28 ans, l'EPER s'engage auprès de la population rurale la plus défavorisée pour soutenir la scolarisation des enfants. Grâce à ce soutien, près de 21'000 élèves ont reçu en 2001 une éducation de base qui leur permettra de prendre leur avenir en main.

Vous aussi, vous pouvez les aider, en devenant parrain ou marraine de nos projets en Haïti!

Un grand merci d'avance.



Souscription d'un parrainage

- Je souhaite aider les enfants haïtiens en devenant parrain / marraine de l'EPER. (Fr. 30.- par mois, ou Fr. 360.- par année).
- Je souscris à un parrainage pour un montant supérieur, et paierai Frs _____ pour une année ou plus.
- Je souhaite faire un don.
- Je m'intéresse à l'EPER en général.

A retourner à: EPER (Entraide protestante suisse)
Parrainages, c.p. 536, 1001 Lausanne
Tél. 021 617 23 23, c.c.p. 10-1390-5
e-mail christ@heksper.ch, www.eper.ch

Nom _____

Prénom _____

Adresse _____

EPER 

Entraide Protestante Suisse