

Objektyp: **Advertising**

Zeitschrift: **Générations : aînés**

Band (Jahr): **32 (2002)**

Heft 7-8

PDF erstellt am: **25.09.2024**

### **Nutzungsbedingungen**

Die ETH-Bibliothek ist Anbieterin der digitalisierten Zeitschriften. Sie besitzt keine Urheberrechte an den Inhalten der Zeitschriften. Die Rechte liegen in der Regel bei den Herausgebern.

Die auf der Plattform e-periodica veröffentlichten Dokumente stehen für nicht-kommerzielle Zwecke in Lehre und Forschung sowie für die private Nutzung frei zur Verfügung. Einzelne Dateien oder Ausdrucke aus diesem Angebot können zusammen mit diesen Nutzungsbedingungen und den korrekten Herkunftsbezeichnungen weitergegeben werden.

Das Veröffentlichen von Bildern in Print- und Online-Publikationen ist nur mit vorheriger Genehmigung der Rechteinhaber erlaubt. Die systematische Speicherung von Teilen des elektronischen Angebots auf anderen Servern bedarf ebenfalls des schriftlichen Einverständnisses der Rechteinhaber.

### **Haftungsausschluss**

Alle Angaben erfolgen ohne Gewähr für Vollständigkeit oder Richtigkeit. Es wird keine Haftung übernommen für Schäden durch die Verwendung von Informationen aus diesem Online-Angebot oder durch das Fehlen von Informationen. Dies gilt auch für Inhalte Dritter, die über dieses Angebot zugänglich sind.

## 2 CROISIÈRES DE RÊVE

# en Méditerranée

IL RESTE ENCORE QUELQUES PLACES POUR LES DEUX CROISIÈRES ORGANISÉES PAR L'AGENCE CARLSON WAGONLIT TRAVEL DU 7 AU 12 SEPTEMBRE AVEC ALAIN MORISOD ET DU 22 AU 29 SEPTEMBRE AVEC FRANK MICHAEL.

OFFRE SPÉCIALE DU 7 AU 12 SEPTEMBRE 2002

### À BORD DU CLUB MED 2



Une croisière inoubliable de six jours sur le *Club Med 2*, un paquebot à voiles qui marie luxe et raffinement.. Animation par Alain Morisod et Sweet People. Programme: TGV spécial de Genève à Cannes. Escale en Corse, visite de Bonifacio. Escale avec excursion à Capri. Escale et

visite à l'île d'Elbe. Escale et visite à Portofino. Retour en TGV de Cannes à Genève.

**Prix par personne (pont A): Fr. 3375.-**  
(cabines individuelles, prix sur demande)

**Inclus dans le prix:** transfert par TGV Genève-Cannes et retour, billet CFF dès votre domicile, hébergement en cabine double, cocktail du commandant, pension complète, boissons comprises, dîner de gala, animations, sports, accompagnant au départ de Suisse. (Non compris: assurance annulation, boissons hors des repas, excursions facultatives, dépenses personnelles, taxes portuaires).



Alain Morisod et Sweet People

#### BULLETIN D'INSCRIPTION

##### Je m'inscris/Nous nous inscrivons

pour la croisière à bord du *Club Med 2*, du 7 au 12 septembre 2002

Nom ..... NP/Localité.....  
Prénom..... Rue.....  
Nom ..... Tél.....  
Prénom..... Signature.....

Bulletin à renvoyer, rempli et signé, à Carlson Wagonlit Travel, gare CFF, 1001 Lausanne. Tél. 021/320 72 35.

OFFRE SPÉCIALE DU 22 AU 29 SEPTEMBRE 2002

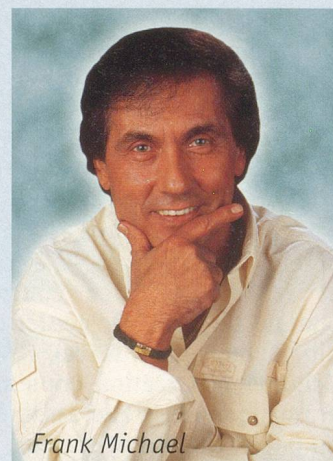
### À BORD DU MS MISTRAL

Croisière de huit jours à bord du *MS Mistral*, l'un des plus beaux paquebots actuels, en compagnie du chanteur Frank Michael, qui donnera deux récitals. Programme: Transfert en car vers Marseille, et départ de la croisière. Escale à Valence, visite. Journée en mer. Escale à Malte, visite. Escale à Palerme, visite. Escale à Civitavecchia et visite de Rome en car. Escale à Gênes, visite. Arrivée à Marseille et voyage de retour.

**Prix par personne dès Fr. 2590.-**  
(cabine ext. standard, cat. G)

**Fr. 2690.-**  
(cabine ext. sup., cat H, I)

**Fr. 3195.-**  
(mini-suite, cat. J)



Frank Michael

**Inclus dans le prix:** transfert en car, logement selon choix, pension complète à bord, taxes portuaires, accompagnant depuis la Suisse. (Non compris: excursions et visites facultatives, pourboires, assurances annulation).



#### BULLETIN D'INSCRIPTION

##### Je m'inscris/Nous nous inscrivons

pour la croisière à bord du *Mistral*, du 22 au 29 septembre 2002

Cat. G     Cat. H, I     Cat. J

Nom ..... NP/Localité.....  
Prénom..... Rue.....  
Nom ..... Tél.....  
Prénom..... Signature.....

Bulletin à renvoyer, rempli et signé, à Carlson Wagonlit Travel, gare CFF, 1001 Lausanne. Tél. 021/320 72 35.