

Objektyp: **Advertising**

Zeitschrift: **Générations : aînés**

Band (Jahr): **30 (2000)**

Heft 3

PDF erstellt am: **24.09.2024**

Nutzungsbedingungen

Die ETH-Bibliothek ist Anbieterin der digitalisierten Zeitschriften. Sie besitzt keine Urheberrechte an den Inhalten der Zeitschriften. Die Rechte liegen in der Regel bei den Herausgebern. Die auf der Plattform e-periodica veröffentlichten Dokumente stehen für nicht-kommerzielle Zwecke in Lehre und Forschung sowie für die private Nutzung frei zur Verfügung. Einzelne Dateien oder Ausdrucke aus diesem Angebot können zusammen mit diesen Nutzungsbedingungen und den korrekten Herkunftsbezeichnungen weitergegeben werden. Das Veröffentlichen von Bildern in Print- und Online-Publikationen ist nur mit vorheriger Genehmigung der Rechteinhaber erlaubt. Die systematische Speicherung von Teilen des elektronischen Angebots auf anderen Servern bedarf ebenfalls des schriftlichen Einverständnisses der Rechteinhaber.

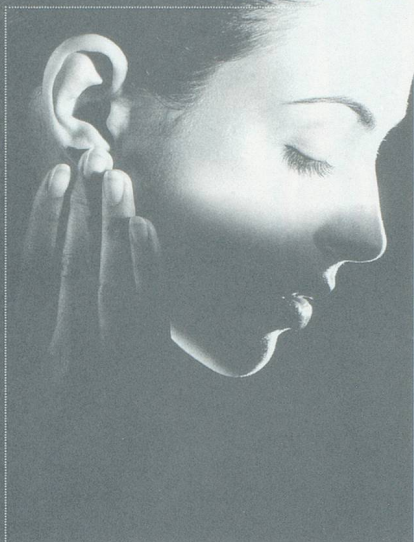
Haftungsausschluss

Alle Angaben erfolgen ohne Gewähr für Vollständigkeit oder Richtigkeit. Es wird keine Haftung übernommen für Schäden durch die Verwendung von Informationen aus diesem Online-Angebot oder durch das Fehlen von Informationen. Dies gilt auch für Inhalte Dritter, die über dieses Angebot zugänglich sind.

Ein Dienst der *ETH-Bibliothek*
ETH Zürich, Rämistrasse 101, 8092 Zürich, Schweiz, www.library.ethz.ch

<http://www.e-periodica.ch>

Vous entendez mal...



BULLE
026 - 913 90 66
LA CHAUX-DE-FONDS
032 - 968 85 05
FRIBOURG
026 - 322 36 73
GENÈVE
022 - 311 28 14
LAUSANNE
021 - 312 81 91
NEUCHÂTEL
032 - 724 10 20
ORBE
024 - 441 00 68
PAYERNE
026 - 660 45 35
SIERRE
027 - 456 44 50
SION
027 - 322 70 58
YVERDON
024 - 426 23 05

FOURNISSEUR AGRÉÉ AI-AVS-AMF-SUVA

réagissez!

Centrale d'appareillage acoustique

Fondation Centrales SRLS



*Vous cherchez une maison de retraite
où les jours sont moins tristes
et où l'on est encore actif?*

Alors venez visiter

La Fontanelle

*Résidence
pour personnes âgées*

située à 10 min. à pied du cœur de Vevey,
dans un quartier calme.

**Demeure ancienne,
aménagée confortablement
et jouissant d'un beau jardin.**

Jour et nuit:
équipe médicale qualifiée, médecin responsable.
Physiothérapie, relaxation.

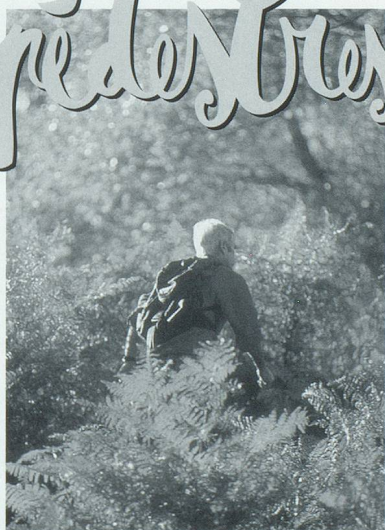
**Animations fréquentes:
films, jeux,
promenades, théâtres, conférences, etc.**

Bd Saint-Martin 12 - 1800 VEVEY
Téléphonez-nous au 922 66 72

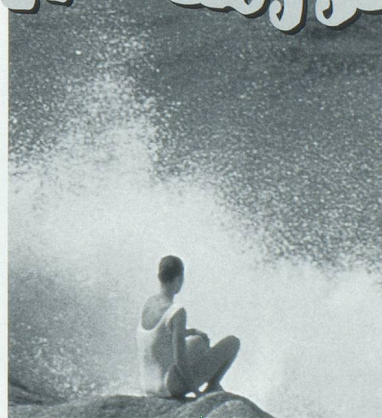
pedestres Thalasso

**ENVIE DE CHANGER
D'AIR? DES VACANCES A
RESPIRER A PLEIN POU-
MONS !**

**15 DESTINATIONS : PRO-
VENCE, CORSE, CINQUE
TERRE, SICILE, CRETE,
SAMOS, CHYPRE, TUR-
QUIE, IRLANDE, MADERE,
MAJORQUE, MINORQUE,
MAROC, REUNION, OUEST
AMERICAIN.**



**VOYAGES PEDESTRES
FRANCOPHONES**



**...FATIGUE...STRESSE...
FAITES UNE PAUSE !**

**...CURES REMISE EN
FORME, RHUMATISMES,
JAMBES LOURDES, MIN-
CEUR, ANTI-TABAC, SPE-
CIAL DOS, ETC...**

**LA THALASSO, LE BIEN-
ETRE DE TOUS
38 ETABLISSEMENTS
REPARTIS A TRAVERS LA
FRANCE, LA TUNISIE, LE
MAROC, L'ESPAGNE, LE
PORTUGAL ET LA GRECE.**

Vos brochures m'intéressent, veuillez me faire parvenir :
votre nouvelle brochure «Pédestre» «Thalasso»

TPT - TOURISME POUR TOUS - AV. D'OUCHY 3 - CP 1449
1003 LAUSANNE - Tél. 021/341 10 10 - Fax 021/341 10 20



Nom _____

Prénom _____

Rue _____ Tél. _____

NPA/Localité _____

TOURISME POUR TOUS
LE VOYAGISTE ROMAND

Monture

fil 2000

avec verres
progressifs

+

une 2^{ème} paire

=

340 CHF*

*Selon conditions en magasins

Adresses des magasins OPTIC 2000 :

OPTIC 2000
Av. de la Gare, 42

OPTIC 2000
Centre Commercial
Rue de la Poste, 3

OPTIC 2000 ACHERMANN OPTIK AG.
Rathausplatz, 1

OPTIC 2000 BLANK & GEORGE
Av. des Alpes, 51

OPTIC 2000 BLEIN
Rue du Château d'En-Bas, 2

OPTIC 2000 CATTARUZZA
Erlenstrasse, 40

OPTIC 2000 CATTARUZZA
Hauptstrasse, 59

OPTIC 2000 CHOITEL
Corraterie, 22

DELEMONT
032 423 13 31

MARTIGNY
027 722 54 54

FRAUENFELD
052 721 39 89

MONTREUX
021 963 29 29

BULLE
026 913 78 78

BRÜGG
032 373 33 44

NIDAU
032 331 03 33

GENÈVE
022 310 01 79

OPTIC 2000 E. DUVILLARD
Place de la Gare

OPTIC 2000 GAUTSCHY
Centre Commercial

OPTIC 2000 GAUTSCHY
Place de la Croix Blanche, 3-5

OPTIC 2000 GAUTSCHY
Place de la Gare, 4

OPTIC 2000 GAUTSCHY
Rue Centrale, 15

OPTIC 2000 C. HOULMANN
Avry Centre

OPTIC 2000 HOULMANN
Marin Centre

OPTIC 2000 HOULMANN
Rue F. Soguel, 6

OPTIC 2000 JUNIORS
Rue Caroline, 2

CHÈNE-BOURG
022 349 11 89

SAINT-PREX
021 806 31 60

EPALINGES
021 784 45 55

BUSSIGNY
021 702 30 80

LAUSANNE
021 345 10 90

AVRY S/MATRAN
026 470 29 30

MARIN
032 753 33 50

CERNIER
032 853 16 16

LAUSANNE
021 312 90 70

OPTIC 2000 G. PARATTE
Grand-Rue, 147

OPTIC 2000 PARO
Av. du Mont-Blanc, 11

OPTIC 2000 PARO
Grand-Rue, 76b

OPTIC 2000 PARO
Route de Suisse, 46

OPTIC 2000 PARO
Rue de la Gare, 41

OPTIC 2000 RAMELET & PETETIN S.A.
Place Pestalozzi, 10

OPTIC 2000 VARONE & STEPHANY
Rue de Lausanne, 35

OPTIC 2000 VON GUNTEN
Av. Léopold Robert, 23

TRAMELAN
032 487 54 44

GLAND
022 364 54 44

ROLLE
021 825 33 20

VERSOIX
022 779 11 11

NYON
022 361 92 62

YVERDON-LES-BAINS
024 426 22 20

SION
027 323 33 26

LA CHAUX-DE-FONDS
032 913 50 44



**OPTIC
2000**