

Objektyp: **Advertising**

Zeitschrift: **Générations : aînés**

Band (Jahr): **30 (2000)**

Heft 6

PDF erstellt am: **24.09.2024**

Nutzungsbedingungen

Die ETH-Bibliothek ist Anbieterin der digitalisierten Zeitschriften. Sie besitzt keine Urheberrechte an den Inhalten der Zeitschriften. Die Rechte liegen in der Regel bei den Herausgebern.

Die auf der Plattform e-periodica veröffentlichten Dokumente stehen für nicht-kommerzielle Zwecke in Lehre und Forschung sowie für die private Nutzung frei zur Verfügung. Einzelne Dateien oder Ausdrucke aus diesem Angebot können zusammen mit diesen Nutzungsbedingungen und den korrekten Herkunftsbezeichnungen weitergegeben werden.

Das Veröffentlichen von Bildern in Print- und Online-Publikationen ist nur mit vorheriger Genehmigung der Rechteinhaber erlaubt. Die systematische Speicherung von Teilen des elektronischen Angebots auf anderen Servern bedarf ebenfalls des schriftlichen Einverständnisses der Rechteinhaber.

Haftungsausschluss

Alle Angaben erfolgen ohne Gewähr für Vollständigkeit oder Richtigkeit. Es wird keine Haftung übernommen für Schäden durch die Verwendung von Informationen aus diesem Online-Angebot oder durch das Fehlen von Informationen. Dies gilt auch für Inhalte Dritter, die über dieses Angebot zugänglich sind.

Ein Dienst der *ETH-Bibliothek*
ETH Zürich, Rämistrasse 101, 8092 Zürich, Schweiz, www.library.ethz.ch

<http://www.e-periodica.ch>

Croisière à Venise et sur le Pô avec Générations

Superbe croisière de six jours sur la lagune de Venise et remontée du Pô vers Ferrare par Santa Maria Magdalena, à bord du MS *Michelangelo*.



La célèbre lagune et ses inévitables gondoles

SPÉCIAL 1^{ER} AOÛT
OFFRE LECTEURS
DU 1^{ER} AU 6 AOÛT

PROGRAMME

Mardi 1^{er} août. Départ de Lausanne en train vers Venise Santa Lucia. Arrivée en fin d'après-midi. Embarquement et départ en direction du Quai des Sept Martyrs. Apéritif de bienvenue et dîner. Soirée libre à Venise.

Mercredi 2 août. Visite guidée facultative de Venise (retour à bord pour le déjeuner). Visite libre de la cité des Doges. Après le dîner, soirée libre à Venise.

Judi 3 août. Départ du bateau pour une croisière sur la magnifique lagune vénitienne. Depuis Torcello, excursion facultative des îles de

Burano (réputée pour ses dentelles) et Murano (soufflage du verre). Retour pour le repas de midi, puis croisière vers Chioggia. Dîner à bord et soirée libre dans la ville.

Vendredi 4 août. Croisière sur l'Adriatique. Déjeuner à bord. Excur-

sion facultative à Padoue, ville de saint Antoine de Padoue. Dîner à bord et soirée dansante.

Samedi 5 août. Départ du bateau en direction de Santa Maria Magdalena. Après le déjeuner, excursion facultative de la ville de Ferrare. Dîner à bord et soirée du commandant.

Dimanche 6 août. Débarquement après le petit déjeuner. Transfert en car en Suisse romande. Déjeuner en route. Arrivée en fin d'après-midi. Fin de nos services.

Prix par personne: Fr. 1225.-

(Suppl. cabine indiv. Fr. 275.-)

(Suppl. pont supérieur Fr. 100.-)

Inclus dans le prix: train Lausanne-Venise en 2^e classe et transfert en car pour le retour, croisière en pension complète, du dîner du premier jour au petit déjeuner du dernier jour, drink d'accueil et assistance de l'hôtesse, animation

à bord, soirée du commandant, logement en cabines doubles climatisées, douches et WC, accompagnant au départ de la Suisse, taxes portuaires. (Non compris: boissons, assurances, excursions facultatives (à payer à bord) et pourboires.

BULLETIN D'INSCRIPTION

Je m'inscris/Nous nous inscrivons

pour la croisière spéciale à Venise et sur le Pô

Pont principal Pont sup. Cabine indiv. Cabine double

Nom NP/Localité

Prénom Rue

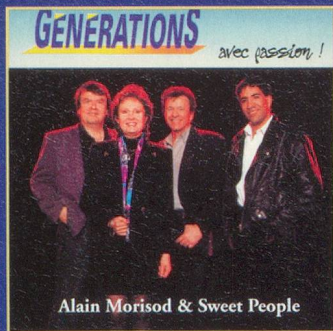
Nom Tél.

Prénom Signature

Bulletin à renvoyer, rempli et signé, à Carlson Wagonlit Travel,
Gare CFF, 1001 Lausanne. Tél. 021/320 72 35.

ATTENTION, NOMBRE DE PLACES LIMITÉ!

Les plus belles chansons d'Alain Morisod



Offre spéciale

pour les abonnés de Générations

1 CD Fr **20.-** (+ Port 1.50.-)

Vos commandes par téléphone
au **021/321 14 21**

Vous avez besoin d'une convalescence, vous cherchez un lieu de vacances...

Alors pourquoi pas au Pays des Fées (Val-de-Travers),
dans un magnifique cadre naturel?

Possibilités d'excursions, transports publics à proximité.

Les homes médicalisés Valfleuri à Fleurier et Clairval à Buttes vous offrent:

- encadrement et soins adaptés à vos besoins
- présence infirmière 24h/24h
- médecin à disposition
- service d'animation
- chambre à 1 lit (Fr. 90.- à Fr. 100.-)

Pour tous renseignements:

tél. 032/861 19 51 - 032/861 29 90 (demander la direction)

POMPES FUNEBRES OFFICIELLES



DE LA VILLE DE LAUSANNE
Beau-séjour 8 - Téléphone permanent:

021 **315 45 45**

Organisation de funérailles en Suisse et à l'étranger
Etablissement de convention pour obsèques futures



SURDITÉ DARDY

APPAREILS ACOUSTIQUES

- Consultation **gratuite** de l'audition et remise en prêt à domicile des appareils auditifs
- Réparations toutes marques
- Agréée: AI/AVS/PC/AMF/SUVA

Lausanne	Av. de la Gare 43 bis	Tél. 021/323 12 45
Rolle	Grand'Rue 6	Tél. 021/826 16 49
Moudon	Rue Mauborget 5	Tél. 021/905 25 03
Yverdon	Rue des Moulins 19	Tél. 024/425 58 28
Payerne	Rue de Lausanne 50	Tél. 026/660 58 50
Montreux	Av. des Alpes 35	Tél. 021/963 45 59
Monthey	Rue des Bourguignons 8	Tél. 024/472 10 30
Aigle	Rue du Midi 17	Tél. 024/466 79 28
Martigny	Av. de la Gare 19	Tél. 027/723 36 30
Sion	Rue Pré-Fleuri 5	Tél. 027/323 68 09
Neuchâtel	Rue des Moulins 30	Tél. 032/724 53 24
Chaux-de-Fds	Rue de la Serre 61	Tél. 032/913 34 07
Le Locle	Rue du Temple 29	Tél. 032/931 32 25
Delémont	Quai de la Sorne 5	Tél. 032/422 16 66
Porrentruy	Rue G. Amweg 7	Tél. 032/466 77 22
Moutier	c/o Droguerie Borel Centre Migros, Ecluse 1	Tél. 032/493 28 80

VOLKSHEILBAD



Cures avantageuses à Loèche-les-Bains

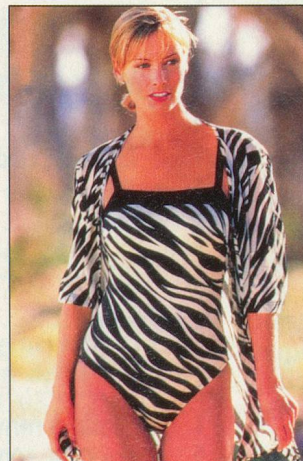
- post-opératoires (par ex. dos, genou, etc.)
- pour se détendre
- pour prévenir
- pour se baigner

pension complète dès Fr. 77.-

Le VOLKSHEILBAD est reconnu
par les caisses maladie

Demandez notre prospectus!

Tel. 027 / 472 21 00 • Fax 027 / 472 21 93



Swyanna et Oliviane

Corsetières diplômées

- Prothèse mammaire
- Corset sur mesure
- Lingerie
- Costumes de bain
- jusqu'à la taille 60

Av. de la Gare 2, Lausanne,
Tél. 021/323 04 86-91
Fax: 021/323 62 31