

Travaux à l'aiguille : pullover femme

Objekttyp: **Group**

Zeitschrift: **Aînés : mensuel pour une retraite plus heureuse**

Band (Jahr): **17 (1987)**

Heft 6

PDF erstellt am: **19.09.2024**

Nutzungsbedingungen

Die ETH-Bibliothek ist Anbieterin der digitalisierten Zeitschriften. Sie besitzt keine Urheberrechte an den Inhalten der Zeitschriften. Die Rechte liegen in der Regel bei den Herausgebern.

Die auf der Plattform e-periodica veröffentlichten Dokumente stehen für nicht-kommerzielle Zwecke in Lehre und Forschung sowie für die private Nutzung frei zur Verfügung. Einzelne Dateien oder Ausdrucke aus diesem Angebot können zusammen mit diesen Nutzungsbedingungen und den korrekten Herkunftsbezeichnungen weitergegeben werden.

Das Veröffentlichen von Bildern in Print- und Online-Publikationen ist nur mit vorheriger Genehmigung der Rechteinhaber erlaubt. Die systematische Speicherung von Teilen des elektronischen Angebots auf anderen Servern bedarf ebenfalls des schriftlichen Einverständnisses der Rechteinhaber.

Haftungsausschluss

Alle Angaben erfolgen ohne Gewähr für Vollständigkeit oder Richtigkeit. Es wird keine Haftung übernommen für Schäden durch die Verwendung von Informationen aus diesem Online-Angebot oder durch das Fehlen von Informationen. Dies gilt auch für Inhalte Dritter, die über dieses Angebot zugänglich sind.

Pullover femme

Taille 38-40

Fournitures: TRIO «Sari» (55% coton, 45% viscose) ou «Alexandria, Bandellita, Trésor». 10 pelotes de 50 g (env. 145 m) ivoire cl. 303. Aig «INOX» N° 2½ et 3, 1 jeu d'aig «INOX» N° 3.

Point 1 (Aig N° 2½): **1^{re} aig:** M lis, *1 m env, 1 m endr*, rép de *à*, terminer par m lis. A ch aig suiv tric les m comme elles se présentent.

Point II (Aig N° 3): Tric les carreaux en suiv le schéma.

Echantillons: 28 m = 10 cm de large, 40 aig = 10 cm de haut au pt II.

Dos: Monter 130 m et tric 7 cm au pt 1, en répartissant 25 augm à la dernière aig = 155 m. Cont droit au pt II. A 63 cm de haut tot, rab en 1 fs tes les m.

Devant: Tric comme au dos, sauf l'encolure: A 56 cm de haut tot rab les 19 m centrales, terminer ch moitié sép et au bord d'encolure rab encore ttes les 2 aig 3 fs 4, 2 fs 3, 4 fs 2 et 4 fs 1 m. Epaulés: Rab les 38 m rest à la même haut qu'au dos.

Manches: Monter 70 m et tric 9 aig au jersey endr (sur l'endr du trav à l'endr, sur l'env à l'env) en répartissant 5 augm à la dernière aig = 75 m. Cont au pt II en répartissant le pt à partir de la m centrale. Pour les biais augm alternativement à ch bord ttes les 2 et 4 aig 30 fs 1 m et ttes les 2 aig 7 fs 1 m = 149 m. A 29 cm de haut tot rab en 1 fs ttes les m.

Modèle extrait du Cahier Trio N° 33
Liste des dépositaires par Laine Trio S.A.
3400 Berthoud
Tél. 034/22 33 11

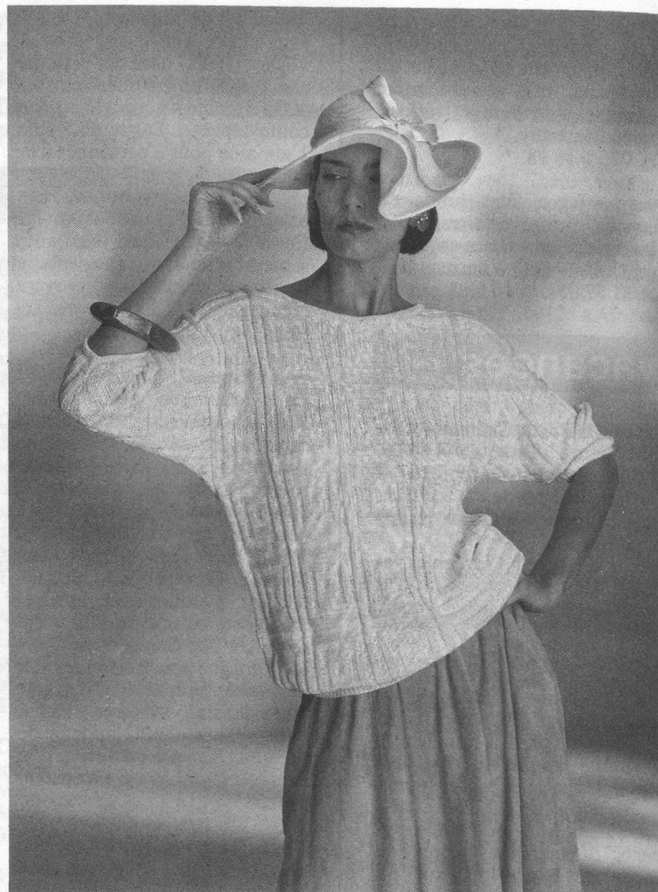
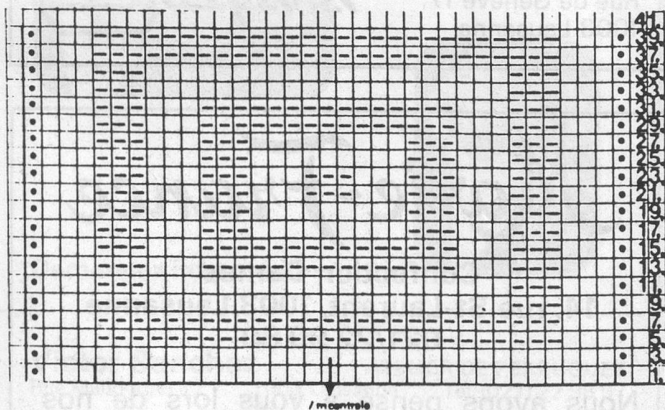
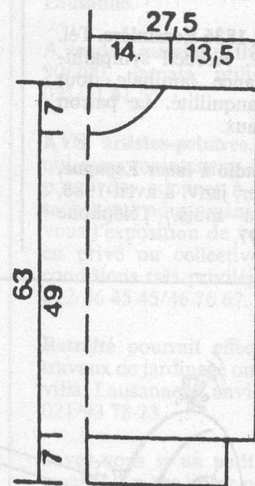


Photo: TRIO-Romeo Gross, Zurich

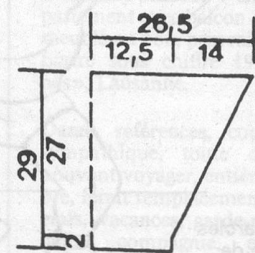
Assemblage: Faire les coutures des épaules. Avec le jeu d'aig relever 132 m autour de l'encolure et tric 10 t jersey endr (en rd = touj à l'endr) et rab. Replier la moitié de ce bord sur l'env et ourler. Faire correspondre le milieu des manches et les coutures des épaules et monter les manches. Faire les coutures des côtés et les coutures inférieures des manches. Pour les bords des manches replier 1 cm sur l'env et ourler.



- = m lis
- = 1 m endr - rep touj le report de 30 m
- = 1 m env - tric les m sur l'env du trav comme elles se présentent



½ dos + devant



endr du trav

½ manche