

Travaux à l'aiguille : pullover homme

Objekttyp: **Group**

Zeitschrift: **Aînés : mensuel pour une retraite plus heureuse**

Band (Jahr): **17 (1987)**

Heft 7-8

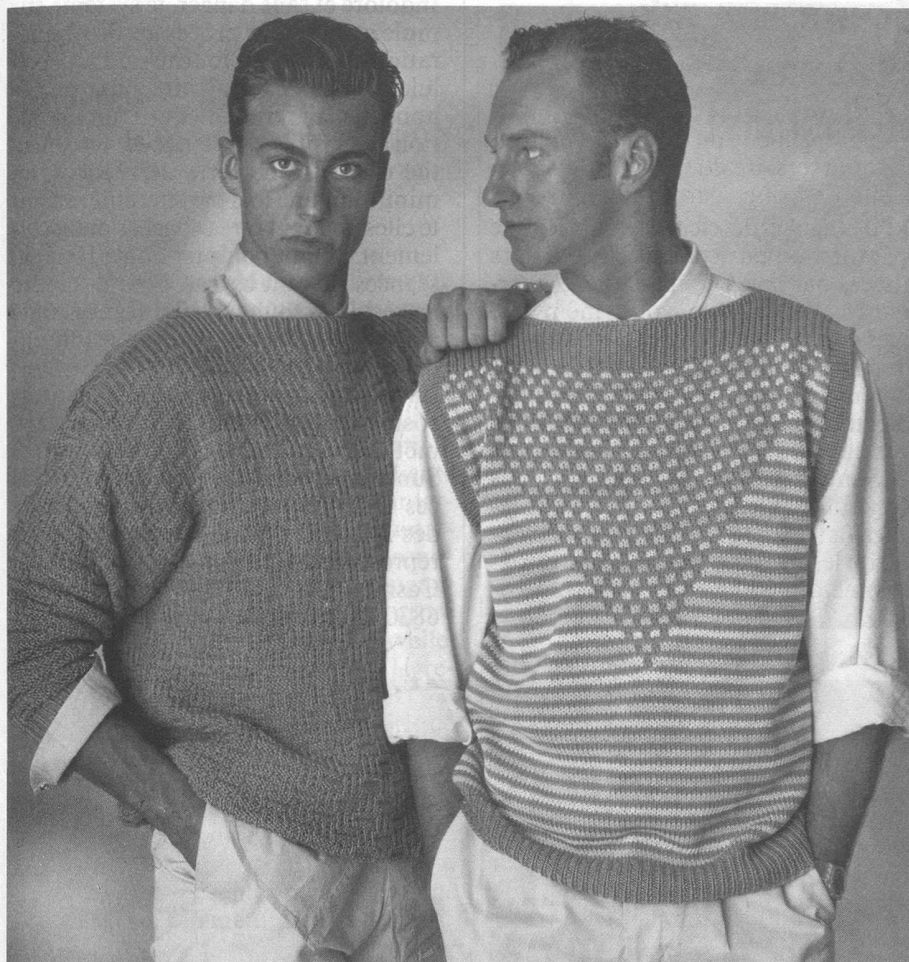
PDF erstellt am: **25.09.2024**

Nutzungsbedingungen

Die ETH-Bibliothek ist Anbieterin der digitalisierten Zeitschriften. Sie besitzt keine Urheberrechte an den Inhalten der Zeitschriften. Die Rechte liegen in der Regel bei den Herausgebern. Die auf der Plattform e-periodica veröffentlichten Dokumente stehen für nicht-kommerzielle Zwecke in Lehre und Forschung sowie für die private Nutzung frei zur Verfügung. Einzelne Dateien oder Ausdrucke aus diesem Angebot können zusammen mit diesen Nutzungsbedingungen und den korrekten Herkunftsbezeichnungen weitergegeben werden. Das Veröffentlichen von Bildern in Print- und Online-Publikationen ist nur mit vorheriger Genehmigung der Rechteinhaber erlaubt. Die systematische Speicherung von Teilen des elektronischen Angebots auf anderen Servern bedarf ebenfalls des schriftlichen Einverständnisses der Rechteinhaber.

Haftungsausschluss

Alle Angaben erfolgen ohne Gewähr für Vollständigkeit oder Richtigkeit. Es wird keine Haftung übernommen für Schäden durch die Verwendung von Informationen aus diesem Online-Angebot oder durch das Fehlen von Informationen. Dies gilt auch für Inhalte Dritter, die über dieses Angebot zugänglich sind.



Trio Smeralda

Pullover homme

Tailles 48 à 50 et 52 à 54

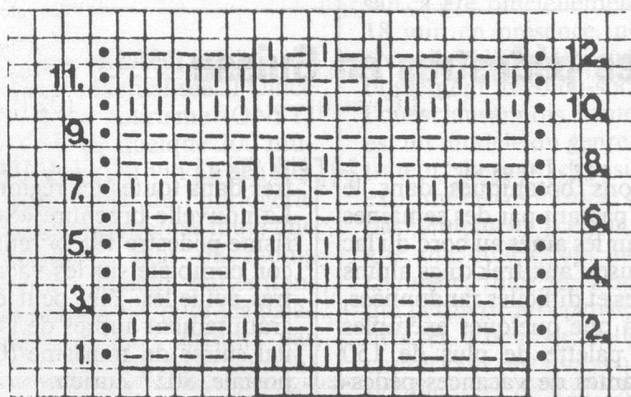
Après le pullover dame du mois dernier, au tour des Messieurs, avec le modèle de gauche, extrait du cahier Trio N° 33, édité par Trio Laine SA, 3400 Burgdorf.

Les indications pour ch T son sép par un trait en biais. S'il n'y a qu'une indication, celle-ci est valable pour les 2 T.

Fournitures: Trio «Smeralda» (100% coton) ou «Jeans, Montecarlo, Giza, Merino-Luxe» 17/19 pelotes de 50 g (env. 95 m) camel cl. 405. Aig «Inox» N° 3½ et 4.

Point 1 (Aig. N° 3½): 1^{re} aig: M lis, «1 m env, 1 m endr» rép de «à», terminer par m lis. A ch aig suiv tric les m comme elles se présentent.

Point II



report de 10 m à rép. touj.

1^{re} à 12^e aig: rép. touj.
 • = m lis
 | = 1 m endr.
 - = 1 m env.

1 aig/
env. du trav.

Point II (Aig N° 4): Carré en suiv la grille.

Echantillon: 22 m = 10 cm de large, 30 aig = 10 cm de haut au pt II.

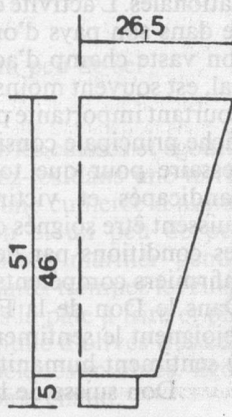
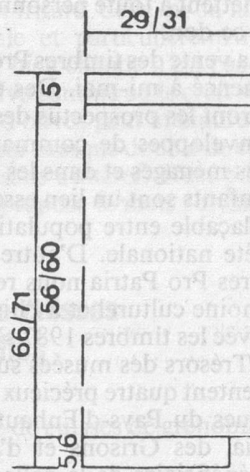
Dos: Monter 100/108 m et tric 5/6 cm au pt I. Cont droit au pt II en répartissant 27/29 augm à la 1^{re} aig = 127/137 m. A 61/66 cm de haut tot tric sur ttes les m encore 5 cm au pt I avec les aig N° 4 et à 66/71 cm de haut tot rab ttes les m.

Devant: Tric comme au dos, mais commencer au pt II à la 7^e aig, ainsi en cousant les carrés seront permutés.

Manches: Monter 42 m et tric 5 cm au pt I. Cont au pt II (en commençant à la 7^e aig) en répartissant 15 aug à la 1^{re} aig = 57m. Pour le biais augm. à ch bord ttes les 6 aig 7 fs 1 m et ttes les 4 aig 23 fs 1 m = 117 m. A 51 cm de haut tot rab en 1 fs ttes les m.

Assemblage: Faire les coutures des épaules de ch côté sur 16 cm. Faire correspondre le milieu des manches et les coutures des épaules et monter les manches. Ensuite faire les coutures des côtés et les coutures inférieures des manches.

½ dos
+ devant



½ manche