

Objektyp: **Advertising**

Zeitschrift: **Geomatik Schweiz : Geoinformation und Landmanagement =  
Géomatique Suisse : géoinformation et gestion du territoire =  
Geomatca Svizzera : geoinformazione e gestione del territorio**

Band (Jahr): **106 (2008)**

Heft 4

PDF erstellt am: **25.09.2024**

### **Nutzungsbedingungen**

Die ETH-Bibliothek ist Anbieterin der digitalisierten Zeitschriften. Sie besitzt keine Urheberrechte an den Inhalten der Zeitschriften. Die Rechte liegen in der Regel bei den Herausgebern.

Die auf der Plattform e-periodica veröffentlichten Dokumente stehen für nicht-kommerzielle Zwecke in Lehre und Forschung sowie für die private Nutzung frei zur Verfügung. Einzelne Dateien oder Ausdrücke aus diesem Angebot können zusammen mit diesen Nutzungsbedingungen und den korrekten Herkunftsbezeichnungen weitergegeben werden.

Das Veröffentlichen von Bildern in Print- und Online-Publikationen ist nur mit vorheriger Genehmigung der Rechteinhaber erlaubt. Die systematische Speicherung von Teilen des elektronischen Angebots auf anderen Servern bedarf ebenfalls des schriftlichen Einverständnisses der Rechteinhaber.

### **Haftungsausschluss**

Alle Angaben erfolgen ohne Gewähr für Vollständigkeit oder Richtigkeit. Es wird keine Haftung übernommen für Schäden durch die Verwendung von Informationen aus diesem Online-Angebot oder durch das Fehlen von Informationen. Dies gilt auch für Inhalte Dritter, die über dieses Angebot zugänglich sind.

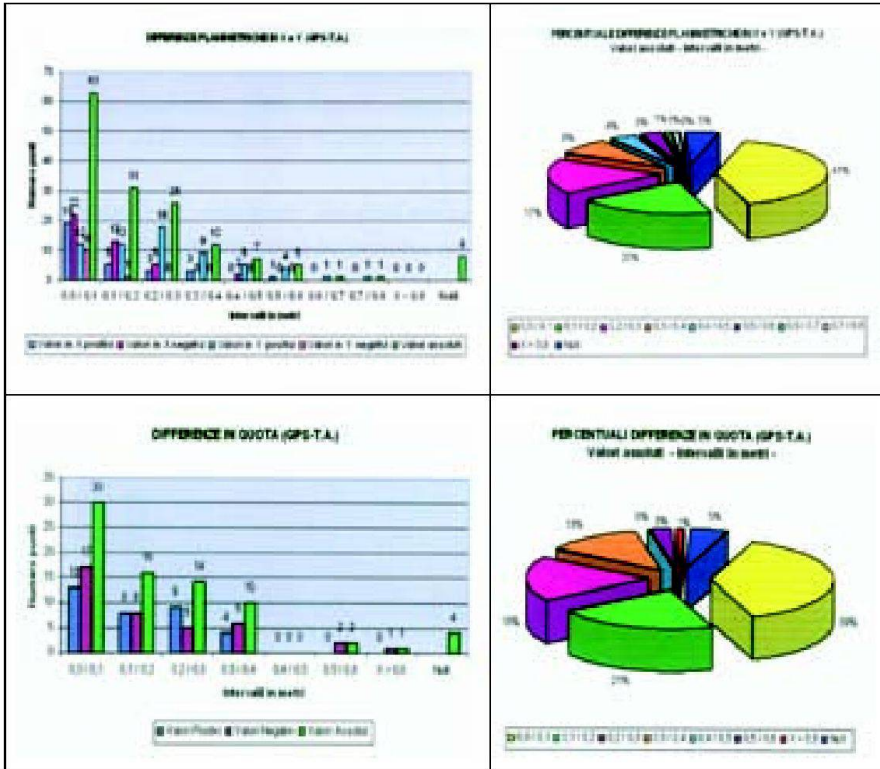


Fig. 4: Ecarts en planimétrie et en altitude entre les coordonnées GPS et les coordonnées de restitution avec la triangulation aérienne.

vés à terre avec le GPS, de sorte de rendre la restitution plus liée, en outre avec un contrôle discret réalisable par l'intermédiaire de la restitution «directe» de tels points et comparaison relative. Notre expérimentation a concerné uniquement la restitution de points: il est évident que la

restitution cartographique complète était ici inutile; dès le moment que le but était de rechercher l'incertitude quantitative – métrique, en étant le qualitatif descriptif hors discussion, car il dépend seulement de l'échelle moyenne et de la qualité des images et non pas de leur géoréférence.

### Bibliographie:

- 1) AA.VV. La fotogrammetria nell'era inerziale, seminario internazionale. Pavia, 13–14 giugno 2002.
- 2) G. Forlani: Il test OEEPE Integrated Sensor Orientation. Boll. SIFET, n° 2/03.
- 3) G. Bezoari, M. Crespi: Un capitolato di fotogrammetria con GPS: il volo della Regione Calabria. Seminario Internazionale, Pavia, 2002.
- 4) M Cramer: Direct Geocoding – is aerial triangulation obsolete? Photogrammetric Week 1999, Wichmann Verlag.
- 5) C. Heipke, K. Jacobsen, H. Wegmann: Analysis of the results of the OEEPE test «Integrated Sensor Orientation», Workshop Proceedings, Nr. 43, 2002, Frankfurt am Main.
- 6) V. Casella, R. Galetto: An Italian national research project on inertial positioning in photogrammetry. Workshop ISPRS, WG 1/5, 2003.
- 7) J. Skaloud: Reliability of Direct Georeferencing – Beyond the Achilles' Heel of Modern Airborne Mapping. Photogrammetric Week 2007, Wichmann Verlag.

Prof. Ing. Giorgio Bezoari  
 Prof. Ing. Attilio Selvini  
 Politecnico di Milano  
 Sezione Rilevamento DIIAR  
 Piazza L. Da Vinci 32  
 I-20133 Milano  
 giorgio.bezoari@polimi.it  
 attilio.selvini@polimi.it

**Zu verkaufen / A vendre**

**2 alte Kern-Theodolite**  
**2 Kippregel / Alidades**

Mit Zubehör / Avec accessoires

Instrumente sind ca. 140 Jahre alt, aus massivem Messing gebaut und total restauriert.  
 Instruments vieux d'environ 140 ans, construits en laiton et totalement restaurés.

Preis nach Absprache / Prix à discuter  
 Fotos vorhanden / Photos à disposition

e-mail: [gdessaux@swissonline.ch](mailto:gdessaux@swissonline.ch)

**Abonnementsbestellungen**  
**unter folgender Adresse:**

**SIG media AG**  
**Pfaffacherweg 189**  
**Postfach 19**  
**CH-5246 Scherz**  
**Telefon 056 619 52 52**  
**Telefax 056 619 52 50**

**Jahresabonnement 1 Jahr:**  
**Inland sFr. 96.-, Ausland sFr. 120.-**

# Planbare Perspektiven für die Energieversorger: GIS.



**Liberalisierung, Fusionen, Kostendruck.** Die GIS-Lösungen von ESRI sind die flexible Plattform zur Optimierung der Geschäftsprozesse und tragen entscheidend zur Steigerung von Wettbewerbsfähigkeit und Servicequalität der Energiewirtschaft bei.

ESRI Geoinformatik AG · Beckenhofstrasse 72 · CH-8006 Zürich  
Telefon 044 360 19 00 · [info@ESRI-Suisse.ch](mailto:info@ESRI-Suisse.ch) · <http://ESRI-Suisse.ch>

**ESRI** ++



## Spatial Information Management (SIM) Ihr Wissensvorsprung.

**Die Stadtpolizei Zürich setzt während der EM 08  
auf Lösungen und Produkte von Intergraph.**

**INTERGRAPH**

Intergraph (Schweiz) AG

Neumattstrasse 24

Postfach

8953 Dietikon 1

Tel. +041 (0) 43 322 46 46

Fax +041 (0) 43 322 46 10

[info@intergraph.ch](mailto:info@intergraph.ch)

[www.intergraph.ch](http://www.intergraph.ch)